



TAC通信

Tとことん、A会って、Cコミュニケーション!!

2025年3月25日

第93号



残留農薬調査 令和6年度総括および令和7年度年間計画

令和6年度の残留農薬調査において、不備原因で最も多かったのが送付票の提出遅れ(43%)、次いで送付票の記載漏れ(25%)となりました。

また、農薬取締法の改正により農薬の再評価が2021年度から始まっており、経済的理由等により、登録失効農薬も増加しております。今後も登録失効農薬の適切な処分の啓蒙指導をお願いします。

【令和7年度】	
年間検体数	305検体 (昨年対比▲12検体)
品目数	62種類
内訳	米麦・大豆(22検体) 果実(153検体) 野菜(130検体)

令和7年度の残留農薬調査は4月8日(火)からスタートします!

年度初めのお忙しい時期とは思いますが、円滑に残留分析検査を行うために関係者の方にはご協力をよろしくお願い致します。



2025年4月より新たなサービスを展開!

Z-GIS とレイミーの連携

レイミーに搭載されている「記録機能」(スマホで撮影した画像に病害虫や雑草、作業内容をタグ情報と一緒に記録できる)のデータをZ-GISで取得できるようになります。

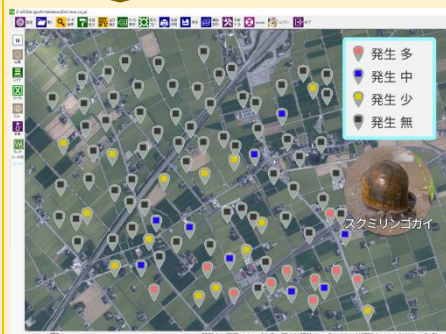
複数ユーザーから取得された記録データはタグ情報、写真情報とともにZ-GISの地図上に表示!

Z-GIS	Excel管理が可能な電子地図の営農管理システム
レイミー	日本農薬(株)が開発した無料のスマホアプリで、病害虫雑草の管理に役立つ様々な機能

地域の農業データ 簡単記録&可視化



主な活用シーン



*病害虫の分布状況の把握

圃場の病害虫発生情報をタイムリーに収集し、拡散リスクを迅速に評価!

*簡易な農作業記録と管理

圃場で写真を撮るだけで農作業の記録ができる。圃場での農作業情報が一元的に管理され、進捗状況を把握しやすくなる。

*災害時の迅速な被害の把握

霜や大雨などの災害情報も簡単に記録でき、迅速な被害把握をすることができる。これにより効果的な対策の検討が可能!

今年度最後のTAC通信となります。読んでいただきありがとうございました。来年度もよろしくお願い致します!

J A 全農 えひめ 営農支援課 TEL:089-948-5920

mail:zz_eh_ninaitetaisaku@eh.zennoh.or.jp