

●米国CRI社



乳牛精液の取扱い開始

全農ET研究所では「米国CRI社」の優良な乳牛凍結精液の取扱いを都府県限定で開始しました。

※詳しくは下記のページをご覧ください

- ・全農推奨CRI社乳牛凍結精液リスト
- ・問い合わせ先
- ・各種雄牛のご紹介



この機会に是非ご利用
ください！！



平成25年度 全農推奨CRI杜乳牛凍結精液リスト

平成25年6月30日

	略名	種雄牛略号	種雄牛の父	NTP	TPI	生産寿命 (PL:月)	分娩難易度 (SCE:%)
通常 精液	フローレス	1HO2509	トイストーリー	+2,757	+2,034	+2.50	7
	セコイア	1HO2611	ポリバー	+2,592	+2,066	+4.20	7
	スーパー	1HO8778	ポリバー	+2,110	+2,107	+6.10	7
	フレディ	1HO8784	オーマン	+2,770	+2,292	+6.40	5
	パドロック	1HO9390	マリオン	+1,996	+1,961	+2.70	6
	マツセイ	1HO9527	マスコール	+3,432	+2,239	+2.90	8
X 精液	フローレス	501HO2509	トイストーリー	+2,757	+2,034	+2.50	7
	セコイア	501HO2611	ポリバー	+2,592	+2,066	+4.20	7
	スーパー	501HO8778	ポリバー	+2,110	+2,107	+6.10	7
	パドロック	501HO9390	マリオン	+1,996	+1,961	+2.70	6
	シュアファイヤー	501HO2682	ラモス	+2,576	+2,057	+3.70	9

<注文先および配送元>

JA全農ET研究所東日本分場(担当:板倉、大野)
〒319-0205 茨城県笠間市押辺2734-1
TEL:0299-37-6115 FAX:0299-45-2711

<問い合わせ先>

JA全農ET研究所(担当:高島)
〒080-1407 北海道河東郡上士幌町字上音更西6線331-11
TEL:01564-2-5811 FAX:01564-2-5813

JA全農畜産生産部生産振興課(担当:佐藤、村田)
〒100-6832 東京都千代田区大手町1-3-1 JAビル
TEL:03-6271-8237 FAX:03-5218-2526

フローレス

2013年
4月

1H02509

コープ Tストーリー フローレス ET 138798343

×精液

◆ 種牛受胎率+2.50%、娘牛分娩難易度6%、
受胎率を改善させたい方にお勧めします

◎性判別（メス）精液もあります（後継牛生産へお使いいただけます）◎



【母牛】 Ridge-Heights Evelyn

NTP	+2,757
TPI	+2,034

乳量 (kg)	+408
乳脂量 (kg)	+29
乳蛋白質 (kg)	+15

体型	+2.35
乳器	+2.47
肢蹄	+0.92



【娘牛】 Muenster Flawless 1102

○米国CRI社の主峰「トイストーリー」×「ポリヴァー」
の万能種雄牛。体型改良度+2.35、乳器改良度+2.47
と優れています。

♂ ジニエール MRS HL トイストーリー ET

♀ リツジ ハイ ツ エブリン CRI-ET ET EX-90 EX-MS DOM
3-05 3x 305d 16,258m 3.3 540f 3.1 497p kg

♂ エンド ロード PVF ボリヴァー ET

♀ リツジ ハイ ツ エントリー EX-90 EX-MS GMD DOM
7-08 2x 305d 15,502m 3.8 588f 2.9 449p kg

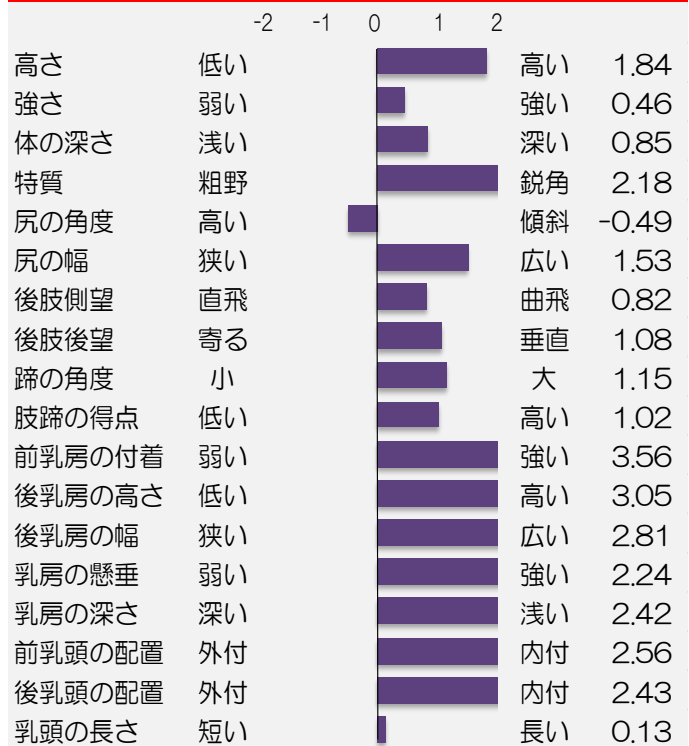
2013年4月ブルーフ

NTP		+2,757	
TPI		+2,034	
ネットメリット	(\$)	+494	87%R
乳量	(kg)	+408	93%R
タンパク	(kg)	+15	0.02%
脂肪	(kg)	+29	0.12%
生産寿命		+2.50	82%R
体細胞スコア		+3.00	
娘牛		130頭	55牛群
体型		+2.35	88%R
乳器		+2.47	
肢蹄		+0.92	
娘牛		61頭	25牛群
分娩難易度(SCE)	(%)	7	96%R
娘牛分娩難易度(DCE)	(%)	6	71%R
死産率(SSB)	(%)	6.3	91%R
娘牛死産率(DSB)	(%)	6.6	70%R
種牛受胎率(SCR)		+2.50	98%R
娘牛妊娠率(DPR)		+0.60	79%R

形質

プロフィール

STA



■ 問い合わせ先

JA全農 ET研究所 (担当: 高畠)

〒080-1407

北海道河東郡上士幌町字上音更西6線331-11

TEL: 01564-2-5811

FAX: 01564-2-5813

JA全農 畜産生産部 生産振興課 (担当: 佐藤、村田)

〒100-6832 東京都千代田区大手町1-3-1 JAビル

TEL: 03-6271-8237

FAX: 03-5218-2526

JAグループ

農協

全農

経済連

「ハプロタイプHH1, 2, 3」
繁殖性を損なう劣性遺伝子は無
いこと検査済みです。



セコイア

1HO2611

ウイラ ポリバー セコイア ET 64188829

種牛受胎率+3.2

受胎率を改善させたい方におすすめします

2013年
4月

×精液

◎性判別（メス）精液もあります（後継牛生産へお使いいただけます）◎



【娘牛】 Smith Sequoia 1688

NTP	+2,592
TPI	+2,066

乳量 (kg)	+390
乳脂量 (kg)	+19
乳蛋白質 (kg)	+20

体型	+1.26
乳器	+1.49
肢蹄	+0.88



【娘牛】 Harpster Sequoia 8963

- 「ポリヴァー」の息牛
- 父方祖父はドイツ原産の「ラモス」
- 乳成分はオールプラス
- 長命性に優れていることも特徴の一つです。

♂ エンド ロード PVF ポリヴァー ET

♀ ウィラ ラモス 599 ET

1-10 3x 305d 11,827m 4.3 506f 2.9 342p kg

♂ ラモス

♀ ウィラ アデイソン 275ET GP-82

3-02 2x 305d 13,300m 5.0 565f 3.3 433p kg

2013年4月プルーフ

NTP		+2,592	
TPI		+2,066	
ネットメリット	(\$)	+590	91%R
乳量	(kg)	+390	98%R
タンパク	(kg)	+20	0.07%
脂肪	(kg)	+19	0.03%
生産寿命		+4.20	83%R
体細胞スコア		+2.70	
娘牛		853頭	183牛群
体型		+1.26	91%R
乳器		+1.49	
肢蹄		+0.88	
娘牛		124頭	35牛群
分娩難易度(SCE)	(%)	7	99%R
娘牛分娩難易度(DCE)	(%)	4	88%R
死産率(SSB)	(%)	6.8	98%R
娘牛死産率(DSB)	(%)	4.7	90%R
種牛受胎率(SCR)		+3.2	98%R
娘牛妊娠率(DPR)		+1.2	86%R

形質

プロフィール

STA



■ 問い合わせ先

JA全農 ET研究所 (担当: 高畠)

〒080-1407

北海道河東郡上士幌町字上音更西6線331-11

TEL: 01564-2-5811

FAX: 01564-2-5813

JA全農 畜産生産部 生産振興課 (担当: 佐藤、村田)

〒100-6832 東京都千代田区大手町1-3-1 JAビル

TEL: 03-6271-8237

FAX: 03-5218-2526

「ハプロタイプHH1, 2, 3」
繁殖性を損なう劣性遺伝子は無
いこと検査済みです。



JAグループ

農協



経済連

1H09390

エルエルエム デイリー パドロック CRI ET 62769059

パドロック

2013年
4月

×精液

アウトクロスブル

幅広くお使いいただけます

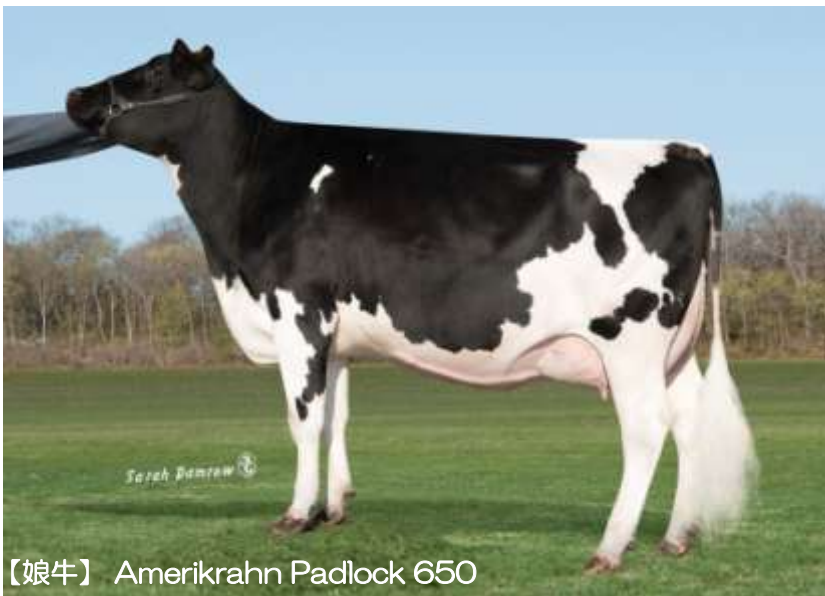
◎性判別（メス）精液もあります（後継牛生産へお使いいただけます）◎



NTP	+1,996
TPI	+1,961

乳量 (kg)	+507
乳脂量 (kg)	+21
乳蛋白質 (kg)	+19

体型	+1.47
乳器	+1.39
肢蹄	+1.40



- 乳成分オールプラス
- 乳器、特に前乳房の付着・後乳房の高さ・幅に優れています

♂ ビーズランド マリオン ET

♀ エルエルエム デイリー ルドルフ ピルグリム EX-92 EX-MS
9-11 2x 365d 18,233m 3.7 679f 3.0 547p kg

♂ スタート モア ルドルフ

♀ エルエルエム デイリー プレリユード プレツプ ET VG-86 VG-MS
4-00 2x 365d 9,943m 4.4 441f 3.2 314p kg

2013年4月ブルーフ

NTP		+1,996	
TPI		+1,961	
ネットメリット	(\$)	+480	86%R
乳量	(kg)	+507	92%R
タンパク	(kg)	+19	0.04%
脂肪	(kg)	+21	0.03%
生産寿命		+2.70	82%R
体細胞スコア		+2.66	
娘牛		90頭	51牛群
体型		+1.47	89%R
乳器		+1.39	
肢蹄		+1.40	
娘牛		61頭	35牛群
分娩難易度(SCE)	(%)	6	91%R
娘牛分娩難易度(DCE)	(%)	6	72%R
死産率(SSB)	(%)	7.3	81%R
娘牛死産率(DSB)	(%)	8.4	64%R
種牛受胎率(SCR)		+3.7	91%R
娘牛妊娠率(DPR)		-0.4	78%R

形質

プロフィール

STA



■ 問い合わせ先

JA全農 ET研究所 (担当: 高畠)
〒080-1407
北海道河東郡上士幌町字上音更西6線331-11
TEL: 01564-2-5811
FAX: 01564-2-5813

JA全農 畜産生産部 生産振興課 (担当: 佐藤、村田)
〒100-6832 東京都千代田区大手町1-3-1 JAビル
TEL: 03-6271-8237
FAX: 03-5218-2526

JAグループ

農協

全農

経済連

「ハプロタイプHH1, 2, 3」
繁殖性を損なう劣性遺伝子は無いこと検査済みです。



1H08778

スーパー

2013年
4月

シャーレステールスーパー ステーションET 62065919

TPI全米第29位、驚異の生産寿命 +6.10ヶ月

×精液

◆ 長く搾れる後継牛が欲しい方に！！ ◆

◎性判別（メス）精液もあります（後継牛生産へお使いいただけます）◎



Kathy DeStuis
[娘] North Harbor Super 2197, second lactation

NTP	+2,110
TPI	+2,107

乳量(kg)	+626
乳脂量(kg)	+2
乳蛋白質(kg)	+19

体型	+1.91
乳器	+1.75
肢蹄	+1.02



[娘] North Harbor Super 2197, second lactation



[娘] Riverside-B Super 282

2010年1月公表のTPI全米2位で初登したスーパーは
米国CRI社からポリヴァーの息牛として登場した
人気絶頂のスーパー種雄牛です。
母系は9世代連続してVG、EXが続くファミリーです。



♂ エンドロード PVFポリヴァー ET

♀ シャーレスデール スウィート スター VG-85, VG-MS
1-10 3x 365d 15,304m 3.3 502f 3.1 480p kgs.

♂ オービー マンフレッド ジヤステイス ET

♀ シャーレスデール KJ スウィートネス ET VG-87 EX-MS
2-11 2x 305d 10,755m 2.7 290f 2.7 295p kgs.

2013年4月プルーフ				形質		プロフィール		STA
NTP		+2,110		高さ	低い	-2	高い	1.44
TPI		+2,107		強さ	弱い	-1	強い	0.93
ネットメリット	(\$)	+575	95%R	体の深さ	浅い	0	深い	0.64
乳量	(kg)	+626	99%R	特質	粗野	1	鋭角	0.44
タンパク	(kg)	+19	0.00%	尻の角度	高い	2	傾斜	-0.9
脂肪	(kg)	+2	-0.17%	尻の幅	狭い		広い	0.3
生産寿命		+6.10	88%R	後肢側望	直飛		曲飛	1.36
体細胞スコア		+2.63		後肢後望	寄る		垂直	0.63
娘牛		4,827頭	1,500牛群	蹄の角度	小		大	1.45
体型		+1.91	99%R	肢蹄の得点	低い		高い	1.31
乳器		+1.75		前乳房の付着	弱い		強い	2.79
肢蹄		+1.02		後乳房の高さ	低い		高い	1.66
娘牛		1,169頭	495牛群	後乳房の幅	狭い		広い	1.53
分娩難易度(SCE)	(%)	7	99%R	乳房の懸垂	弱い		強い	1.21
娘牛分娩難易度(DCE)	(%)	5	99%R	乳房の深さ	深い		浅い	2
死産率(SSB)	(%)	7.5	99%R	前乳頭の配置	外付		内付	1.31
娘牛死産率(DSB)	(%)	5.0	99%R	後乳頭の配置	外付		内付	0.7
種牛受胎率(SCR)		+2.9	99%R	乳頭の長さ	短い		長い	0.53
娘牛妊娠率(DPR)		+2.40	96%R					

■ 問い合わせ先

JA全農 ET研究所 (担当: 高畠)
〒080-1407
北海道河東郡上士幌町字上音更西6線331-11
TEL: 01564-2-5811
FAX: 01564-2-5813

JA全農 畜産生産部 生産振興課 (担当: 佐藤、村田)
〒100-6832 東京都千代田区大手町1-3-1 JAビル
TEL: 03-6271-8237
FAX: 03-5218-2526

「ハプロタイプHH1, 2, 3」
繁殖性を損なう劣性遺伝子は無いこと検査済みです。



JAグループ

農協



経済連

マツセイ

2013年
4月

1H09527

コープ ボスサイド マツセイ ET 63026939

◆ アウトクロスブル
TPI全米5位のエリートブル ◆



NTP	+3,432
TPI	+2,239

乳量 (kg)	+582
乳脂量 (kg)	+32
乳蛋白質 (kg)	+27

体型	+1.84
乳器	+2.14
肢蹄	+1.59



○TPI全米5位、幅広くお使いいただけるエリートブルです
○高い乳成分量・率と抜群の乳器改良度+2.14

♂ マスコールET

♀ コインファームス イエレナ CRI-ET VG-85 VG-MS DOM
1-11 3x 365d 16,729m 3.6 605f 3.1 511p kg

♂ ペツケンステイン フォーム プレット ET

♀ ミルクワース マンフレッド ヤダ VG-86 VG-MS GMD DOM
1-11 3x 365d 16,186m 4.0 650f 3.1 495p kg

2013年4月ブルーフ				形質		プロフィール		STA
NTP		+3,432		高さ	低い		高い	0.95
TPI		+2,239		強さ	弱い		強い	1.68
ネットメリット	(\$)	+702	94%R	体の深さ	浅い		深い	0.99
乳量	(kg)	+582	99%R	特質	粗野		鋭角	0.3
タンパク	(kg)	+27	0.08%	尻の角度	高い		傾斜	-2.26
脂肪	(kg)	+32	0.09%	尻の幅	狭い		広い	2.87
生産寿命		+2.90	88%R	後肢側望	直飛		曲飛	-1.61
体細胞スコア		+2.50		後肢後望	寄る		垂直	2.27
娘牛		1,700頭	549牛群	蹄の角度	小		大	1.75
体型		+1.84	96%R	肢蹄の得点	低い		高い	1.25
乳器		+2.14		前乳房の付着	弱い		強い	2.81
肢蹄		+1.59		後乳房の高さ	低い		高い	2.71
娘牛		330頭	132牛群	後乳房の幅	狭い		広い	2.49
分娩難易度(SCE)	(%)	8	99%R	乳房の懸垂	弱い		強い	1.53
娘牛分娩難易度(DCE)	(%)	7	94%R	乳房の深さ	深い		浅い	2.25
死産率(SSB)	(%)	8.0	97%R	前乳頭の配置	外付		内付	1.8
娘牛死産率(DSB)	(%)	6.0	93%R	後乳頭の配置	外付		内付	1.82
種牛受胎率(SCR)		-0.2	99%R	乳頭の長さ	短い		長い	-0.10
娘牛妊娠率(DPR)		0.20	92%R					

■ 問い合わせ先

JA全農 ET研究所 (担当: 高畠)
〒080-1407
北海道河東郡上士幌町字上音更西6線331-11
TEL: 01564-2-5811
FAX: 01564-2-5813

JA全農 畜産生産部 生産振興課 (担当: 佐藤、村田)
〒100-6832 東京都千代田区大手町1-3-1 JAビル
TEL: 03-6271-8237
FAX: 03-5218-2526

「ハプロタイプHH1, 2, 3」
繁殖性を損なう劣性遺伝子は無
いこと検査済みです。



JAグループ

農協



経済連

1H08784

バツジャー ブラツフ ファニー フレディ 60996956

フレディ

2013年
4月

◆全米屈指の生産寿命+6.40◆



【娘牛】 OHarrows Freddie 7023, GP-83 second lactation



【娘牛】 Schmidts Ponderosa Freddie 4660

NTP	+2,770
TPI	+2,292

乳量 (kg)	+561
乳脂量 (kg)	+24
乳蛋白質 (kg)	+20

体型	+1.57
乳器	+1.60
肢蹄	+2.87

- セカンドクロップ娘牛2,000頭を超え、再びTPI全米1位
- 分娩難易度5%の極めて安産系

♂ オービー マンフレッド ジャステイス ET

♀ バツジャー ブラツフ フロー ファニー フタゴ VG-87 VG-MS
3-10 2x 305d 17,812m 3.4 612f 3.0 527p kg

♂ レーガンクレスト RBK ダイハード ET

♀ バンジャー ブラツフ フォーン フロー
2-00 2x 305d 15,003m 3.0 451f 2.8 416p kg

2013年4月プルーフ				形質		プロフィール		STA
NTP		+2,770		高さ	低い		高い	0.71
TPI		+2,292		強さ	弱い		強い	1.08
ネットメリット	(\$)	+779	95%R	体の深さ	浅い		深い	-0.25
乳量	(kg)	+561	99%R	特質	粗野		鋭角	-1.06
タンパク	(kg)	+20	0.02%	尻の角度	高い		傾斜	0.72
脂肪	(kg)	+24	0.03%	尻の幅	狭い		広い	1.56
生産寿命		+6.40	89%R	後肢側望	直飛		曲飛	-2.28
体細胞スコア		+2.70		後肢後望	寄る		垂直	2.71
娘牛		4,589頭	1,051牛群	蹄の角度	小		大	3.56
体型		+1.57	98%R	肢蹄の得点	低い		高い	2.69
乳器		+1.60		前乳房の付着	弱い		強い	2.54
肢蹄		+2.87		後乳房の高さ	低い		高い	2.20
娘牛		751頭	263牛群	後乳房の幅	狭い		広い	2.02
分娩難易度(SCE)	(%)	5	99%R	乳房の懸垂	弱い		強い	0.07
娘牛分娩難易度(DCE)	(%)	5	99%R	乳房の深さ	深い		浅い	1.69
死産率(SSB)	(%)	7.0	99%R	前乳頭の配置	外付		内付	0.92
娘牛死産率(DSB)	(%)	5.2	99%R	後乳頭の配置	外付		内付	0.32
種牛受胎率(SCR)		-0.6	99%R	乳頭の長さ	短い		長い	0.03
娘牛妊娠率(DPR)		+2.8	95%R					

■ 問い合わせ先

JA全農 ET研究所 (担当: 高畠)
〒080-1407
北海道河東郡上士幌町字上音更西6線331-11
TEL: 01564-2-5811
FAX: 01564-2-5813

JA全農 畜産生産部 生産振興課 (担当: 佐藤、村田)
〒100-6832 東京都千代田区大手町1-3-1 JAビル
TEL: 03-6271-8237
FAX: 03-5218-2526

JAグループ

農協



経済連

「ハプロタイプHH1, 2, 3」
繁殖性を損なう劣性遺伝子は無いこと検査済みです。

