



(今週のメニュー)

1. 園芸販売課情報 青果物の市場概況 (園芸部 園芸販売課)
2. 園芸資材課情報 「ハイバールクール」について (別添) (園芸部 園芸資材課)
3. 肥料農薬課情報 「メリット」肥料について (別添) (生産資材部 肥料農薬課)
4. 気象情報 (営農総合支援センター)

1 園芸販売課情報 青果物の市場概況

(発信部署：園芸部 園芸販売課)

内 容：

品 名	6月 10日 ~ 6月 15日		6月 17日 ~ 6月 22日	
	高値	安値	高値	安値
ご ぼ う (10kg) DB	2,625 ~	1,260	2,415 ~	1,050
キ ャ ベ ツ (10kg) DB	1,575 ~	1,260	1,365 ~	630
ほ う れ ん 草 (200g) 袋	137 ~	63	126 ~	53
レ タ ス (10kg) DB	1,050 ~	315	1,050 ~	315
チ ン ゲ ン サ イ (300g) 袋	53 ~	21	63 ~	21
き ゆ う り (5kg) DB	3,150 ~	315	2,310 ~	315
な す (400g) 袋	210 ~	105	189 ~	95
ト マ ト (4kg) DB	1,575 ~	315	1,260 ~	315
ミ ニ ト マ ト (200g) パ ッ ク	116 ~	74	105 ~	74
生 梅 (10kg) DB	3,150 ~	315	1,575 ~	105

2 園芸資材課情報 「ハイバールクール」について (別添)

(発信部署：園芸部 園芸資材課)

内 容：

今回はアキレス(株)の「ハイバールクール」について紹介させていただきます。

商品の特徴としては下記の3点があげられます。

- ①ハウス内の温度上昇を抑えることで作業を楽にします。
- ②近赤外線透過率抑制により作物の葉焼け防止。
- ③灌水回数が減らせ作業性の向上。

詳細は別添資料をご覧ください。

お問い合わせ先 全農群馬県本部 園芸部 園芸資材課まで TEL027-220-2291

3

肥料農薬課情報 「メリット」肥料について

(発信部署：生産資材部 肥料農薬課)

内容：詳細は別添資料をご覧ください。

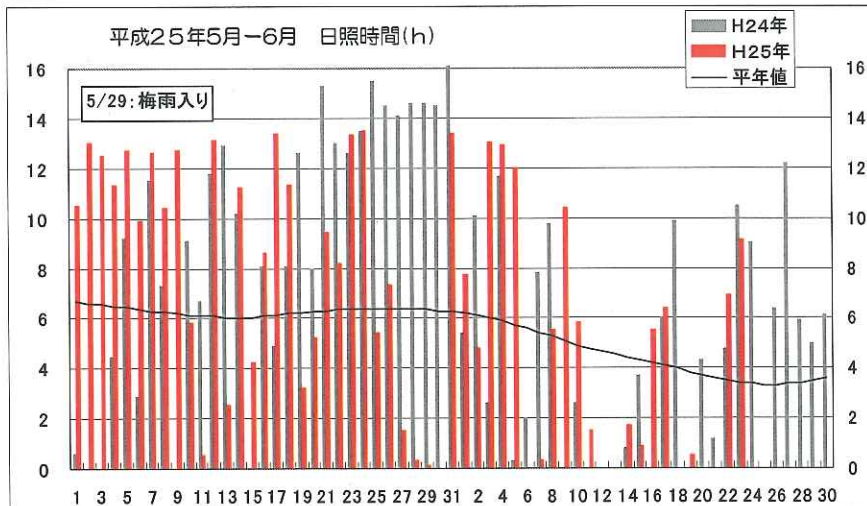
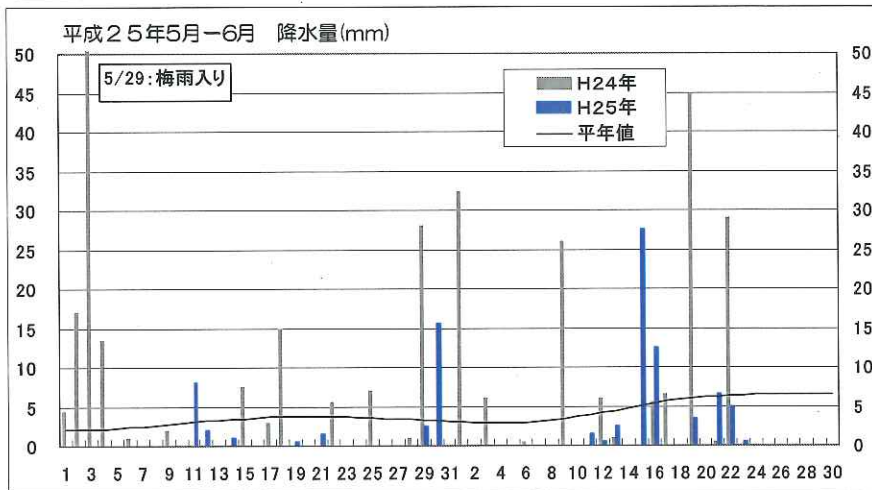
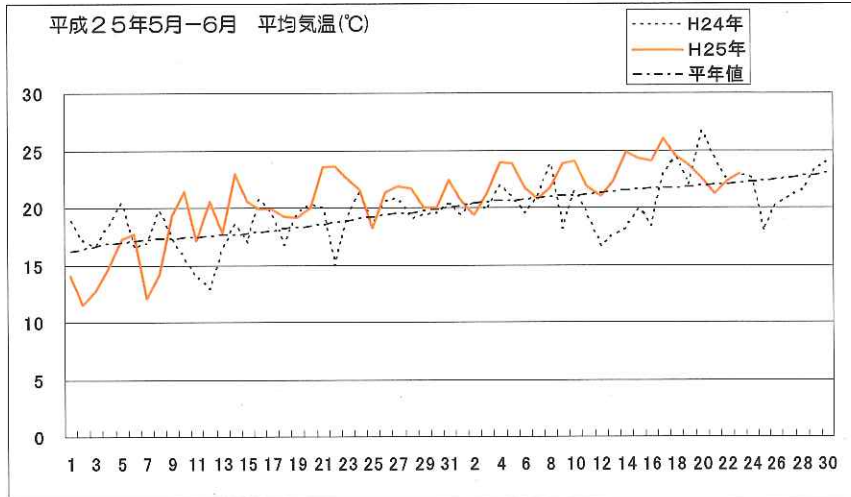
以上

4

気象情報

(発信部署：営農総合支援センター)

内容：気象経過（前橋气象台 標高112m）



【お知らせ】

農業機械課より、「アグリマシンフェア 2013」についてお知らせします。
詳細については、JA全農ぐんま 農業機械課 (TEL027-220-2312) までお問合せください。



みどりの風 放送予定

本放送：月曜日 21時00分～21時30分

再放送：日曜日 8時00分～8時30分



<今週の放送予定>

(第1056回) 「輝く！群馬の農業男子」

放送日：6月24日（再放送日：6月30日）
内容：JA群馬中央会より、JA群馬青年部の活動や群馬県内で活躍する盟友のみなさんの様子をご紹介します。

<次週の放送予定>

(第1057回) 「地域密着を目指して」

放送日：7月1日（再放送日：7月7日）
内容：JAにっただみどりより、旬を迎えようもろこしの生産や、年金友の会のキャンペーン、移動販売事業の様子などをご紹介します。

【編集後記】

18日に行われた「えだまめ生産拡大セミナー」に参加し、講師の田崎さんからの「新潟県民はえだまめをどんぶりで食べる」という話に驚きました。またドライえだまめを実際に試食し、今後数多くの商品に使用されていくといいなと思いました。（担当：佐藤）

営農総合支援センター 生産振興課

(TEL：027-220-2255 FAX：027-220-2024)

夏は涼しく 優れた作物生育効果!

新発売

アキレス 遮熱農PO

ハイバールクール



ハウス栽培の省力化と
高品質野菜栽培の農PO!



ハイバールクール
3つの効果

1. ハウス内の温度上昇を抑えることで作業を楽にします!
2. 近赤外線透過率抑制により作物の葉焼けを防ぎます!
3. 灌水回数が減らせ作業性が向上します!

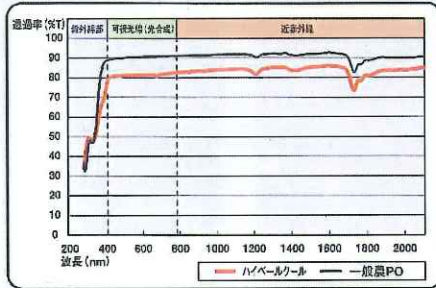
ハウス内の涼しさと便利さを追求、
遮熱効果に優れた農POフィルムです。

アキレス 遮熱農PO ハイバールクール

ハイバールクールの特徴

1. ハウス内気温が下がりますから体感温度が涼しく、夏場の作業も楽になります。
2. 近赤外線の透過量を10%抑え、光は良く通すが温度は下がるため、葉焼け防止や作物の育成に効果があります。
3. ハウス内の温度上昇を抑えることで、灌水回数が減らせ作業性が向上します。

■全光線透過率



「遮熱効果」とは

近赤外線は物体に当たって発熱する熱線であり、ビニールハウス内では、地面・作物農家の作業者が熱を感じます。ハウス内の温度は地面が熱せられ、空気が温まる事で温度が上がります。

この近赤外線の透過量を下げること、熱線が抑えられハウス内の温度を下げる効果があります。

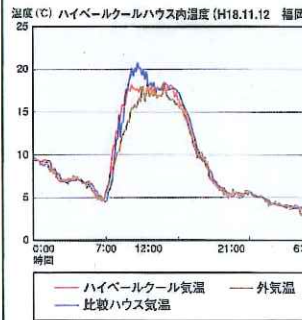


- 1 人が暑く感じる
- 2 作物が葉焼け等を起こす
- 3 土壌が乾燥する

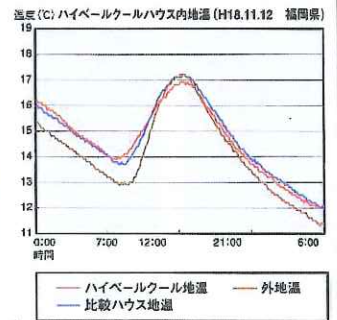
こんな状況を
ハイバールクールが
緩和します！

■ハウス内の気温と地温の影響比較 (2006年11月 福岡県朝倉市)

＜ハウス内温度比較＞



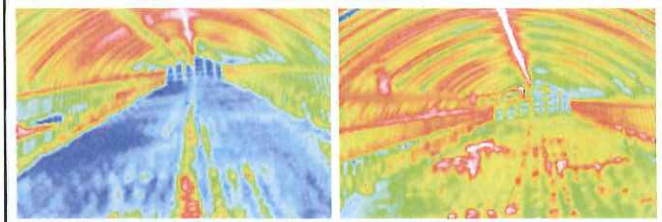
＜ハウス内地温比較＞



夏の効果と冬の効果

夏の暑い時期の温度が下がる効果に対して、冬のハウスでは温度不足になるのではとの心配がある。しかし実際は、晴れた冬の無加温ハウスではハウス内温度が40度を越え、しかも換気が出来ないためより暑さを感じる。この温度が3~4度下がるので、作物への良い影響が期待出来る。

■サーモグラフィーによるネギの葉の表面温度測定比較



葉面温度が下がり、生育が盛んになる効果

植物の体内の細胞が流動する現象は33℃が最高。40~45℃になると流動が停止し、さらに熱くなると熱死する。葉面温度が45℃前後で3~4時間、5~10日続くと、茎葉や生育に影響はないが、落葉、落花結実不良などの影響が出る。換気のしにくい冬場のハウス内温度が40℃を越える事は生育に影響があると思われる。

事例ご紹介

各地区での「ハイバールクール」の作物別展張事例をご紹介します。

ネギ栽培

2006年10月 (福岡県朝倉市)

＜ハイバールクール＞



＜一般農PO＞



●ハイバールクールハウス内の体感温度は一般農POと比べ涼しく作業がしやすい。
●ハウス内の明るさも一般農POに比べハイバールクールの方が明るい。

トルコキキョウ

2006年10月 (熊本県)



●夏の花焼けを防止するためハイバールクールを使用。(通常は一般農POと50%遮光ネットとの併用)

イチゴ育苗

2006年10月 (香川県)



●高品質の苗を育苗するためハイバールクールを使用。(通常は一般農POと寒冷沙を使用)



警告

農業用廃プラスチックの野焼きは、法律で禁止されています。農ビは、燃やすと有害な塩化水素ガスが発生し、周辺に被害が出ますので、絶対に燃やさないで下さい。

あなたの身近にいつも...

Achilles
アキレス株式会社

農業資材販売部

本社/160-8885 東京都新宿区大塚町22 電話03-3225-2222(直通) FAX03-3341-5514
 関西支社/550-0005 大阪府西成区西本町1-14-15 電話06-6534-2084(直通) FAX06-6536-2585
 北海道営業所/061-3241 石狩市新港西1-728-3 電話0133-73-9591(代表) FAX0133-73-6758
 九州営業所/813-6591 福岡市東区多の津1-1-4 電話092-622-2591(代表) FAX092-622-2590
 ホームページ http://www.achilles.in/

●お問合わせは

ポリリン酸入り葉面散布肥料

メリット®

葉面散布のスタンダード

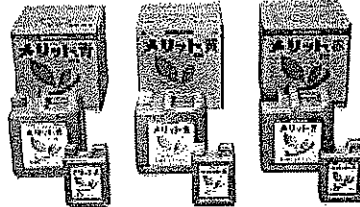
特長

- ①青、黄、赤の3種類がありますので、生育状況に応じて使い分けができます。
- ②肥効の高い特殊リン酸(ポリリン酸)を配合しています。
- ③pHが中性で安心して使用できます。

肥料登録番号
生第08819号

68020号

68021号



包装: 1kg 6kg 20kg

生育用

メリット青

- ・生育促進
- ・葉色改善
- ・風水害対策

結実用

メリット黄

- ・着果促進
- ・果実、根茎肥大
- ・花芽分化

完熟用

メリット赤

- ・着色促進
- ・徒長抑制

成分 (%)

	窒素	りん酸	加里	マンガン	ほう素	鉄	銅	亜鉛	モリブデン
メリット青	7	5	3	0.10	0.20	0.08	0.05	0.05	0.075
メリット黄	3	7	6	0.10	0.20	0.08	0.05	0.05	0.075
メリット赤	-	10	9	0.10	0.20	0.08	0.05	0.05	0.075

使い方





300~500倍で3~5日おきに3回以上散布してください。

ES エーザイ生科研株式会社
 熊本県阿蘇郡西原村烏子312-4


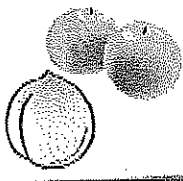





お問い合わせ ☎ 0120-376-831 (受付・FAX ON)
 受付時間 (平日9:00~17:00)
<http://www.eizai.co.jp>

MER-A-115

スリット®の効果的な葉面散布事例

<p>トマト (トマトイタコ)</p> 	<p>育苗定植～開花期</p> <p>青 300倍(3回) ● 健苗育成 生育促進</p> <p>黄 300倍(3回) ● 樹勢維持 日照不足時</p> <p>赤 樹勢にあわせて 300倍(3回以上) ● 開花増加 花芽増加 着果促進</p>	<p>収穫開始～収穫中</p> <p>黄 300倍(3回以上) ● 果実肥大促進 なり疲れ防止</p> <p>赤 300倍(3回以上) ● 着色促進</p>
<p>カボチャ スイカ メロン</p> 	<p>育苗期 定植 → 開花 → 収穫中</p> <p>黄 交配時期に300倍 着果促進(メロン)</p> <p>青 300倍(3回) → 赤 300倍(2回)</p> <p>● 初期肥大促進 ● 肥大促進 ● 品質向上</p> <p>※上記のトマト等に準じる</p>	<p>黄 300倍(3回以上) ● 徒長抑制 日照不足</p> <p>赤 300倍(2回) ● 品質向上</p>
<p>アスパラガスの葉</p> 	<p>立茎～夏芽収穫期</p> <p>青 300倍(3回) ● 樹勢維持 収穫促進</p>	<p>夏芽収穫終了後～黄化期</p> <p>赤 300倍(3回) ● 着色促進</p>
<p>ハクサイ (白菜)</p> 	<p>育苗～生育初期 根茎肥大期</p> <p>青 300倍(3回) ● 健苗育成 生育促進</p> <p>黄 300倍(3回以上) ● 肥大促進 つるぼけ抑制</p>	<p>収穫10日～20日前から</p> <p>赤 300倍(3回) ● 色沢 品質向上</p>
<p>アスパラガスの葉</p> 	<p>育苗～生育初期 肥大期</p> <p>青 300倍(3回以上) ● 健苗育成 生育促進</p> <p>黄 300倍(3回) ● 肥大促進 先枯れ防止</p>	<p>収穫30日前から</p> <p>赤 300倍(3回以上) ● 徒長防止 品質向上</p>
<p>秋茄子</p> 	<p>生育初期 根茎肥大期</p> <p>青 300倍(3回以上) ● 生育促進</p> <p>黄 300倍(3回以上) ● 肥大促進</p>	<p>収穫30日前から</p> <p>赤 300倍(3回以上) ● 徒長防止 品質向上</p>
<p>落花生</p> 	<p>生育期 収穫15～20日前から</p> <p>青 300～500倍(3回以上) ● 生育促進</p> <p>赤 300倍(3回) ● 結実促進 日持ち向上</p>	
<p>ホウレンソウ (ほうれん草)</p> 	<p>生育期</p> <p>青 500倍(3回以上) ● 生育促進</p>	<p>収穫7日前から</p> <p>黄 400倍(2回以上) ● 品質改善 日持ち向上</p>

カルシウムを必要とする時期に **スリット** と **カルテス** を希釈混用して葉面散布することで作物の品質は更に向上します。

カルシウム	春芽伸長期	開花期～ 一次落果	果実肥大期	収穫の30日前から	
	青 300倍(3回以上) 樹勢強化	青 300倍(3回以上) 落果防止・樹勢強化	黄 300倍(3回以上) 肥大促進	赤 300倍(3回) 品質向上・着色促進	
	落花後～ 青 300倍(3回以上) 着果促進 玉揃いをよくする	果実肥大期 黄 300倍(3回以上) 肥大促進、落葉防止 玉ズ肌、石裂防止	収穫30日前～ 赤 300倍(3回) 着色を揃える 網膜アザ		
 粒がけのない場合は果実にかからないように樹上から散布してください。	ビニールがけ直前 青 2倍液を元芽に 芽摘み	展葉期 青 300倍(3回) 新芽伸長 樹勢強化	開花10日前～ 赤 300倍(3回) 花芽形成 着色・開花	果実肥大期 黄 300倍(3回以上) 肥大促進	着色開始～ 赤 300倍(2回以上) 着色促進
	果実肥大期 黄 300倍(3回以上) 肥大促進 花芽分化、充実	収穫1ヶ月前～ 赤 300倍(3回) 着色促進			
	生育初期 青 300～500倍(3回) 生育促進	開花開始～収穫中 黄 300倍(3回以上) 結実促進			
	一番茶・二番茶・三番茶 青 300倍(3回以上) 新芽の生育促進 品質向上				
	さし芽・育苗 生育初期 青 300倍(3回以上) 初芽育成 発根・生育促進	花芽形成期～花蕾生育期 黄 300倍(3回以上) 花蕾生育促進 品質、色沢向上			

これらの散布事例はあくまでも基本的なものです。上記以外の色々な作物にも安心してご使用いただけます。生育状況や気象の変化などによって、使用方法が異なります。より効果的な使用方法は、JAまたは農業技術指導機関にご相談ください。

メリットの効果事例

トマトの空洞果抑制(宮崎県・M大学)

メリット黄(300~400倍)を
開花6日後から5日おきに4回散布

空洞果発生割合



72.7%



11.1%

空洞果は、低温・日照不足など炭水化物の消耗が原因の一つです。メリット黄散布により、光合成が促進され、空洞果発生を抑えることができました。

※空洞果対策には生育に応じてメリット黄またはメリット赤をご使用ください。

ハレインヨの品質向上(厚地・北海道)

土壌診断に基づく施肥設計をもとに
生育段階に合わせてメリット青黄赤を散布



慣行区

試験区



慣行区

試験区

樹勢が落ち着きイモ着きと玉伸びが良くなりました。

ポリリン酸は光合成を促進

試験方法

キュウリに各リン酸溶液を6回散布し、
葉に吸収された炭酸ガス量を測定

結果

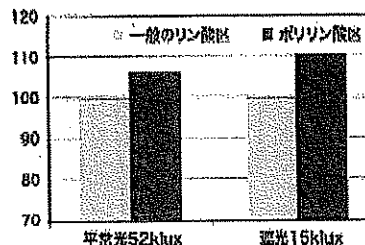
(1m²の葉が1時間に吸収した炭酸ガス量(mg)の比較)

	平常光 52klux	遮光 15klux
一般のリン酸区	173	94
ポリリン酸区	184	104

(単位:mg)



試験地:福岡県 K大学



※グラフは一般のリン酸区を100とした指数で表示

ポリリン酸は一般のリン酸より、光合成量(吸収される炭酸ガス量)を高めることができました。

メリットと希釈混用できるカルシウム剤

メリットと希釈混用できるため生育コントロールと
カルシウム補給が同時にでき作業の省力化を図る
ことができます。メリットとあわせてお使いください。

カルシウム葉面散布剤

カルタス

キレートカルシウム 10%



〈包装:1kg TOKO〉

注意

- 石灰類混合剤に混合すると有毒ガスが発生する恐れがあり、食後ですら服用は行わないこと。
- 目に入らぬように注意し、もし目に入った場合はすぐに水で充分洗い流してください。
- 高温で日陰の強い所など、不適と考えられる条件下での散布は、避けてください。早朝もしくは夕刻の涼しい時に散布してください。
- (特に散霧装置は注意)
- 高温で散布後の薬剤が乾燥しにくい時や樹勢の弱い樹では、濃度をラフにするか散布を繰り返してください。
- ラフめは濃度はその旨のうちに使い切ってください。
- 濃剤は乳剤を薄くして散布してください。
- 別添付の粘着剤を生かすことがありますので、よく読んでお使いください。
- 詳しい使い方については、JFAまたは販売店・取扱店にお問い合わせください。