



(今週のメニュー)

1. グッドぐんまの旬の市通信 (管理部 企画開発課)
2. 園芸販売課情報 青果物の市場概況について (園芸部 園芸販売課)
3. 園芸資材課情報「ら〜くらくスーパーホワイト」について (別添) (園芸部 園芸資材課)
4. 気象情報 (営農総合支援センター)

1 グッドぐんまの旬の市通信 (7月) について

(発信部署：管理部 企画開発課)

内容：東京・浅草の「グッドぐんまの旬の市」より、7月のイベント情報をお知らせします。

2013/7/1 No.63

「グッドぐんまの旬の市」通信

○旬の市 イベント案内○

開催日	イベント名	内容
7月6日(土)	JA邑楽館林新鮮やさいフェア	こどもピーマン・トマト・枝豆・きゅうり他試食販売
7月12日(金)~ 15日(月)	JA甘楽富岡 お盆切花フェア	東京盆に合わせた仏用切り花の販売
7月14日(日)	JA甘楽富岡 なすフェス	浅漬け等ナスの試食販売
7月20日(土)~ 21日(日)	獲れたて夏野菜フェア	枝豆・トウモロコシ他試食販売
7月27日(土) ~ 28日(日)	高崎育ちフェア(JA高崎・はぐくみ・多野藤岡) 隅田川花火フェア	高崎産小麦を使った焼きそば・うどんやトマト・梨等の試食販売、地酒の試飲販売他

* 予告無く変更される場合があります。ご了承ください。

開催日	行事名	内容
7月6日(土) ~8日(月)	入谷朝顔まつり	入谷鬼子母神を中心として言問い通りに120軒の朝顔店と100軒の露店が並び、毎年約40万人の人出で賑わいます。
7月9日(火) ~10日(水)	浅草寺ほおずき市	江戸時代から浅草寺で、四万六千日分の参拝に相当するご利益が得られると信仰される縁日に併せ、薬草として「ほおずき」が売られるようになりました。鉢に付けられた風鈴が涼しげになることで夏の風物詩となっています。
7月27日(土)	隅田川花火大会	伝統の両国川開き花火大会を継承する行事として、広く庶民に親しまれています。2か所の打ち上げ場所(桜橋~言問橋、駒形橋~厩橋)から合計22,500発を打ち上げます。(19:05~20:30)



2

園芸販売課情報 青果物の市場概況

(発信部署：園芸部 園芸販売課)

内 容：

品 名	6月 17日 ~ 6月 22日		6月 24日 ~ 6月 29日	
	高値	安値	高値	安値
ご ぼ う (10kg) DB	2,415 ~	1,050	2,415 ~	1,050
キ ャ ベ ツ (10kg) DB	1,365 ~	630	1,575 ~	630
ほ う れ ん 草 (200g) 袋	126 ~	53	210 ~	63
レ タ ス (10kg) DB	1,050 ~	315	1,050 ~	315
チ ン ゲ ン サ イ (300g) 袋	63 ~	21	105 ~	32
き ゆ う り (5kg) DB	2,310 ~	315	2,415 ~	525
な す (400g) 袋	189 ~	95	263 ~	105
ト マ ト (4kg) DB	1,260 ~	315	1,470 ~	315
ミ ニ ト マ ト (200g) パック	105 ~	74	121 ~	79
生 梅 (10kg) DB	1,575 ~	105	2,625 ~	315

3

園芸資材課情報 「ら~くらくスーパーホワイト」について (別添)

(発信部署：園芸部 園芸資材課)

内 容：

今回は日本ワイドクロス㈱の「[ら~くらくスーパーホワイト](#)」について紹介させていただきます。商品の特徴としては下記の点があげられます。

- ① 反射率 80%のPOフィルムスノーテックスを採用。
- ② 太陽光を反射・拡散する驚異のダブル遮熱効果。
- ③ 遮熱性と採光性を兼備えた明るいハウス栽培環境。
- ④ 熱融着品なのでハウス部材への引っ掛かりを低減。
- ⑤ 軽量で作業性・耐久性・耐候性に優れた被覆資材。

[詳細は別添リーフレットをご覧ください。](#)



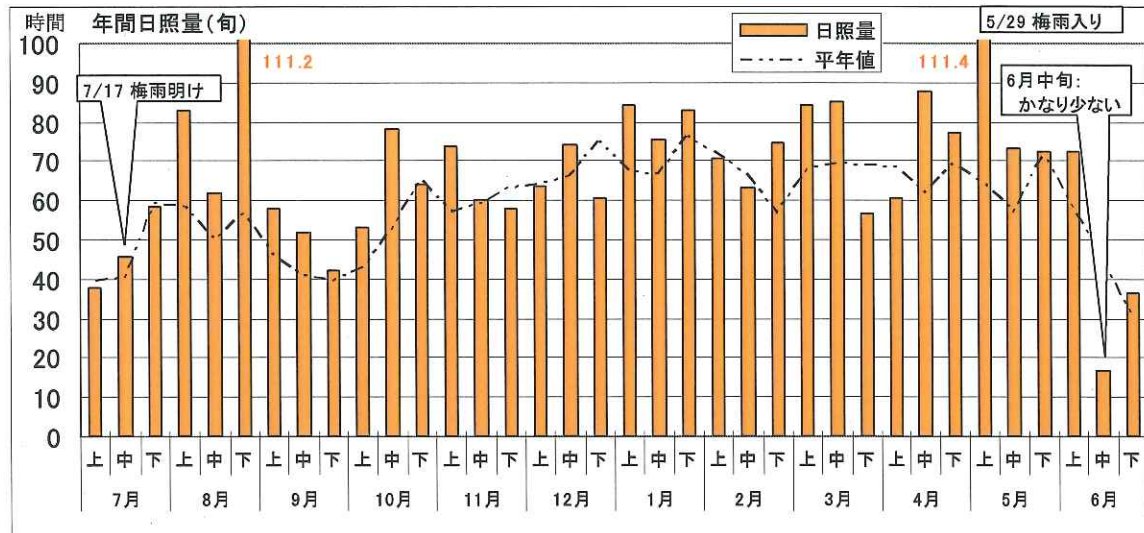
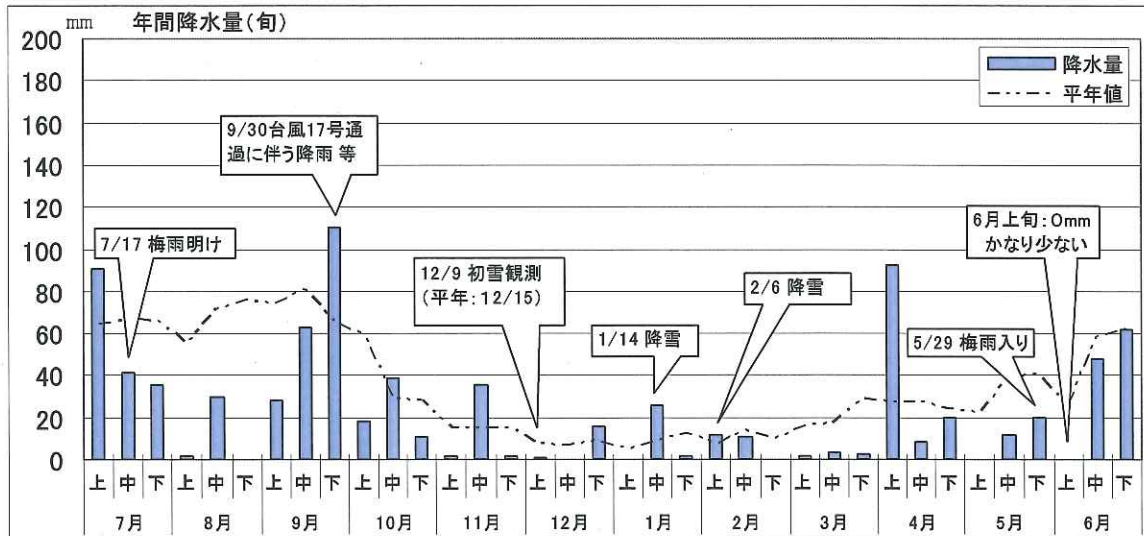
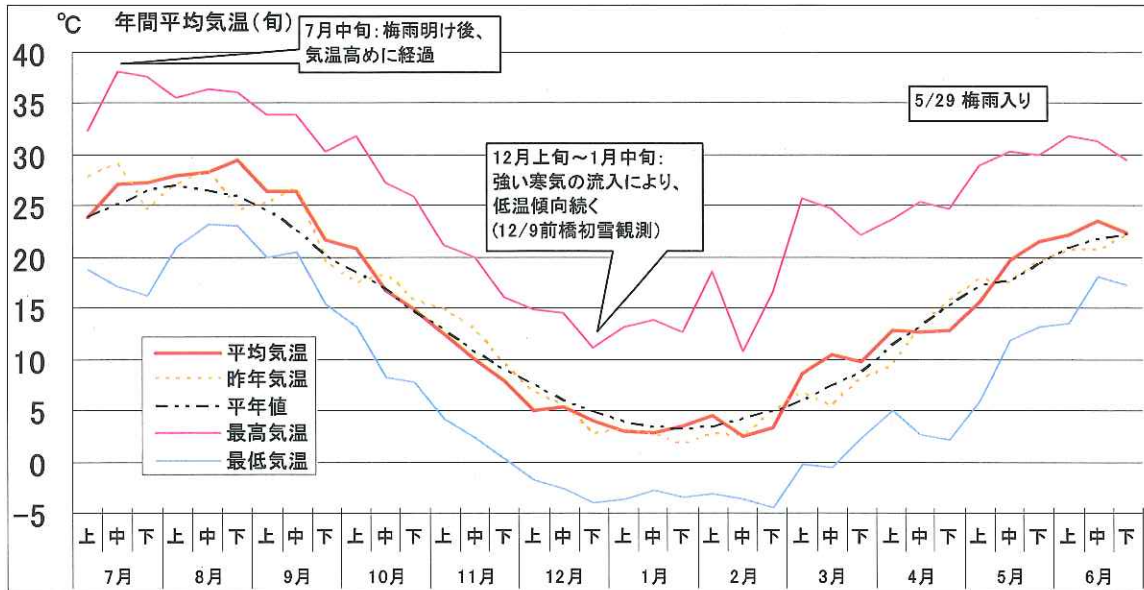
2. お問い合わせ：全農群馬県本部 園芸部 園芸資材課まで TEL 027-220-2291

4

気象情報

(発信部署：営農総合支援センター)

内容：気象経過（前橋气象台 標高112m）



▲みどりの風 放送予定

本放送：月曜日 21時00分～21時30分

再放送：日曜日 8時00分～8時30分

<今週の放送予定>



(第1057回) 「地域密着を目指して」

放送日：7月1日（再放送日：7月7日）

内容：JAにっただみどりより、旬を迎えるとうもろこしの生産や、年金友の会のキャンペーン、移動販売事業の様子などをご紹介します。

<次週の放送予定>

(第1058回) 「真夏が旬！にがうりとなす」

放送日：7月8日（再放送日：7月14日）

内容：JA邑楽館林より、夏のスタミナ野菜にがうりやナスの生産の様子や、農産物直売所「ふれあい食彩館」などをご紹介します。

ぜひ、ご覧ください！

【編集後記】

最近、街を歩いていると、国産の青果物を原料にした「自然派・オーガニック化粧品」を多く見かけるようになりました。人工的・科学的な原料で作られた化粧品ではなく、食品という口にしてできる原料を使用することが、直接肌に触れる化粧品への安心に結びついて好評のようです。日本農業新聞の記事によれば、化粧品への原料供給で販売高1億円近い売り上げを上げているJAも出てきており、「自然派・オーガニック化粧品」の市場規模自体も年々拡大していることを考えると、今後目を離せない分野になるかも？かもしれません。

私も、愛用するハンドクリームを国産のゆずを使用したものに変えてみました。原料への安心感と自然な果物の香り…、癒しのグッズとして女ごころを何ともくすぐる手放せない一品になりそうです（笑）。（担当：高橋）

営農総合支援センター 生産振興課

(TEL：027-220-2255 FAX：027-220-2024)

ハウス栽培に優しい
快適環境

ら〜くらく スーパーホワイト



ハウスの外張り被覆資材として遮熱効果を発揮



ハウス内張りカーテンとしてもご利用いただけます

反射率約80%のPOフィルムスノーテックスを採用

高い光反射効率でハウス内の過熱化を抑え涼しい栽培環境を發揮。

太陽光を反射・拡散する驚異のダブル遮熱効果

無数のマイクロボイドにより太陽光を反射・拡散して遮熱効果を發揮。

遮熱性と採光性を兼ね備えた明るいハウス栽培環境

チタンホワイト糸が従来の薄暗さと比較にならない明るさで成育促進。

熱融着品なのでハウス部材への引っ掛かりを低減

熱融着品は目スレ・ホツレがなく、引っ掛かり低減で優れた耐久性。

軽量で作業性・耐久性・耐候性に優れた被覆資材

軽くて、かさばらなく優れた作業性を發揮して使用後の収納も簡単。

チタンホワイト+ミクロボイド+スノーテックス素材で
驚異の遮熱効果を実感してください。



イチゴの育苗・過熟防止に

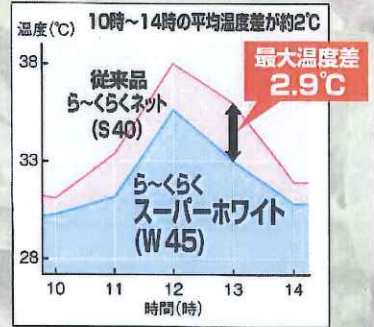


トマトの高温障害・裂果防止に



軟弱野菜の遮光・芽出しに

■ハウス内温度の時間推移比較
ら〜くらくスーパーホワイトと従来品の
温度比較試験



■用途に合わせて選べる遮光率一覧

品番	遮光率(%)
W 45	40~45
W 55	50~55
W 65	60~65

お客様のご希望サイズ加工を承ります。
その他、ハトメ加工・ロープ加工も可能。

日本ワイドクロス株式会社 URL:<http://www.sunsunnet.co.jp> E-mail:wide@sunsunnet.co.jp

本社・工場 〒582-0001 大阪府柏原市本郷3丁目784番地 TEL:072-971-5144 (代) FAX:072-971-5561
 東日本事業所 〒370-1406 群馬県藤岡市浄法寺 866-12 TEL:0274-50-3303 (代) FAX:0274-50-3250
 札幌営業所 〒003-0023 札幌市白石区南郷16丁目3-9 メイプルビル3階 TEL:011-860-5161 (代) FAX:011-846-2325
 九州営業所 〒834-0115 福岡県八女郡広川町新代 1364 TEL:0943-32-3008 (代) FAX:0943-32-4121
 九州工場 〒834-0111 福岡県八女郡広川町日吉548番17 TEL:0943-32-6421 (代) FAX:0943-32-3004