



(今週のメニュー)

1. ぐんま農業新技術⑦について (営農総合支援センター)
2. 園芸販売課情報 青果物の市場概況について (園芸部 園芸販売課)
3. 園芸資材課情報 「ハウスカオンキ」について (別添) (園芸部 園芸資材課)
4. 肥料農薬課情報 土壌改良剤「BMフミン」について (別添) (生産資材部 肥料農薬課)
5. 気象情報 (営農総合支援センター)

1 ぐんま農業新技術⑦について

(発信部署：営農総合支援センター)

内 容

群馬県農業技術センターより、表題の件について連絡がありましたのでお知らせします。以下 URL よりご覧ください。

○群馬県 HP「平成26年度 ぐんま農業新技術」

<http://www.pref.gunma.jp/06/f0100391.html>

2 園芸販売課情報 青果物の市場概況について

(発信部署：園芸部 園芸販売課)

内 容：

品 名	9月15日～9月20日		9月22日～9月27日	
	高値	安値	高値	安値
だ い こ ん (10kg) DB	1,404	540	1,188	540
キ ャ ベ ツ (10kg) DB	1,944	1,080	2,160	1,296
は く さ い (12kg) DB	1,296	540	1,404	540
ほ う れ ん 草 (200g) 袋	162	92	162	75
に ら (100g) 束	65	27	60	27
チ ン ゲ ン サ イ (300g) 袋	1,080	432	864	432
き ゆ う り (5kg) DB	2,484	324	2,700	648
な す (400g) 袋	184	97	184	76
ト マ ト (4kg) DB	2,376	648	3,024	864
生 椎 茸 (100g) トレー	184	32	184	32

3

園芸資材課情報 「ハウスカオンキ」について（別添）

（発信部署：園芸部 園芸資材課）

内 容：

今回は、ネポン株式会社の「ハウスカオンキ」について紹介させていただきます。

「ハウスカオンキ」には、以下の特徴がございます。

①安定した燃焼

ハウスカオンキ専用に開発された実績のあるバーナを使用し、確実な着火と優れた安定燃焼を持続します。

また、煙突の高さ（ドラフト）に左右されない着火と安定燃焼を実現します。

②耐久性

ハウスカオンキの“かなめ”である缶体を最大10年（または累計燃焼時間10,000時間）にわたって保証する「缶体10年保証制度」を実施中です。

③メンテナンス性UPと迅速なサービス対応

ハウスカオンキでは、日常のお手入れが必要なバーナまわりをメンテナンスのやりやすい構造に設計。

また、付属の掃除具セットでハウスカオンキの煙管や燃焼室の燃焼灰を、簡単に掃除することができます。

※詳細は、別添資料をご覧ください。

お問い合わせ先

全農群馬県本部 園芸部 園芸資材課まで TEL：027-220-2291

4

肥料農薬課情報 土壌改良剤「BMフミン」について（別添）

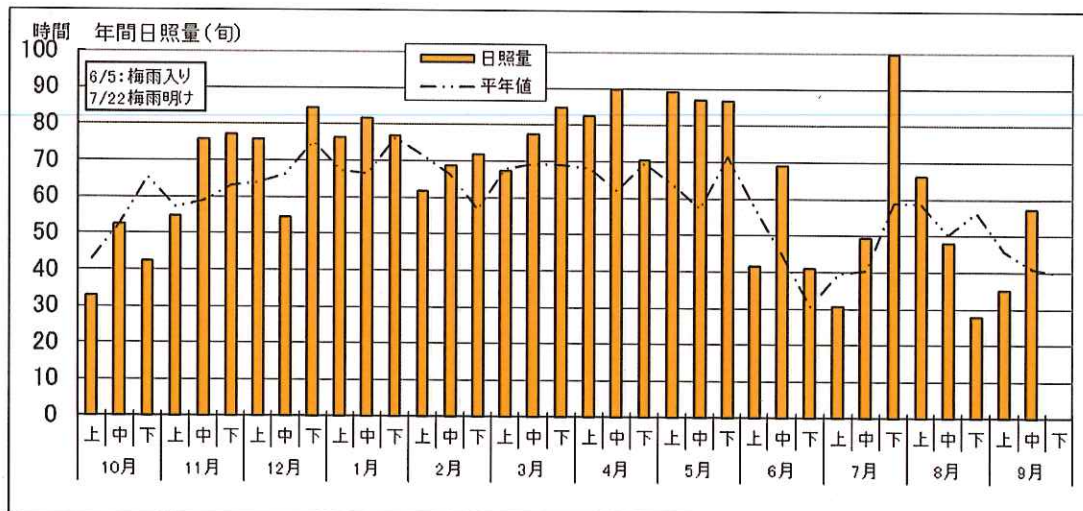
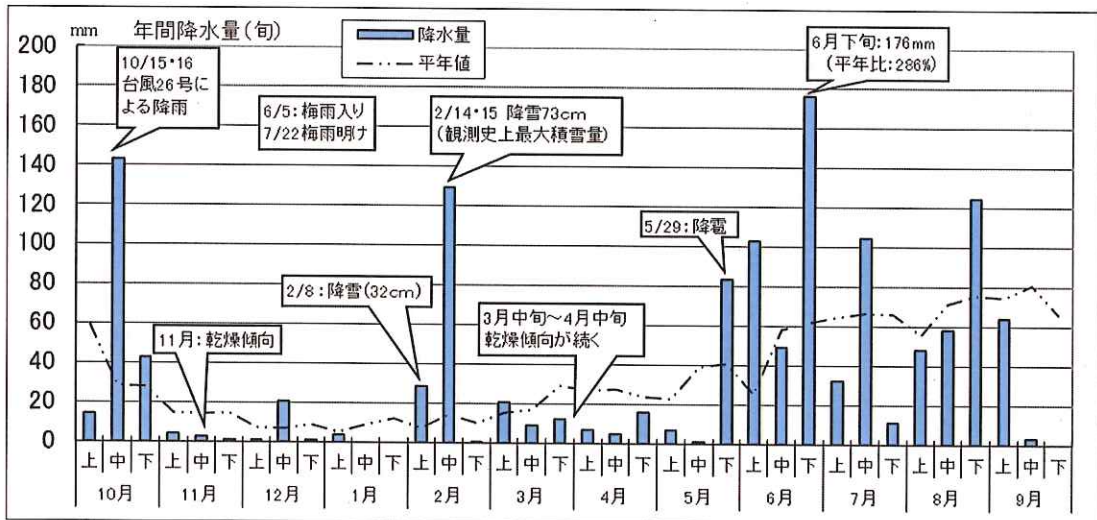
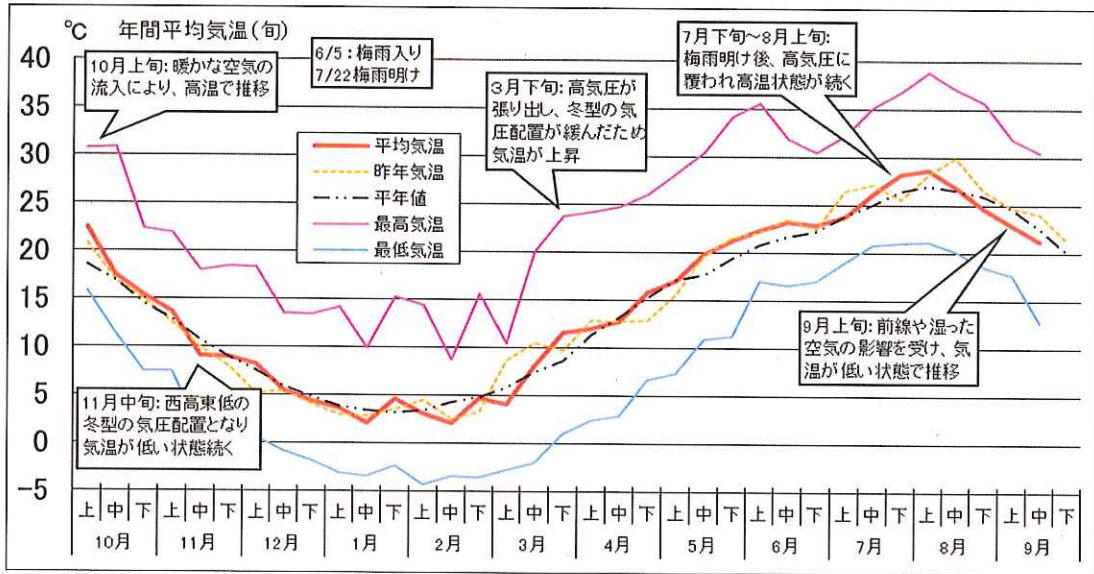
（発信部署：生産資材部 肥料農薬課）

内 容：

土壌改良材『BMフミン』について御紹介します。

※商品チラシをご覧ください。

内容：気象経過（前橋气象台 標高112m）



▲みどりの風 放送予定

本放送：月曜日 21時00分～21時30分

再放送：日曜日 8時00分～8時30分



<今週の放送予定>

(第1122回) 「高校生自動車交通安全教室」

放送日：9月29日(再放送日：10月5日)

内容：JA共済連群馬より、高校生を対象とした自転車交通安全教室の様子をご紹介します。

<次週の放送予定>

(第1123回) 「名産品！小松菜と藪塚こだま西瓜」

放送日：10月6日(再放送日：10月12日)

内容：JA太田市より、名産品の小松菜や藪塚こだま西瓜の栽培の様子や、オリジナルの加工品などをご紹介します。

営農総合支援センター 生産振興課

(TEL：027-220-2255 FAX：027-220-2024)

NEPON

施設園芸用温風暖房機
ハウスカオノキ24V型

ハウスカオノキ 24V型



最大
熱効率
90%

NEPON



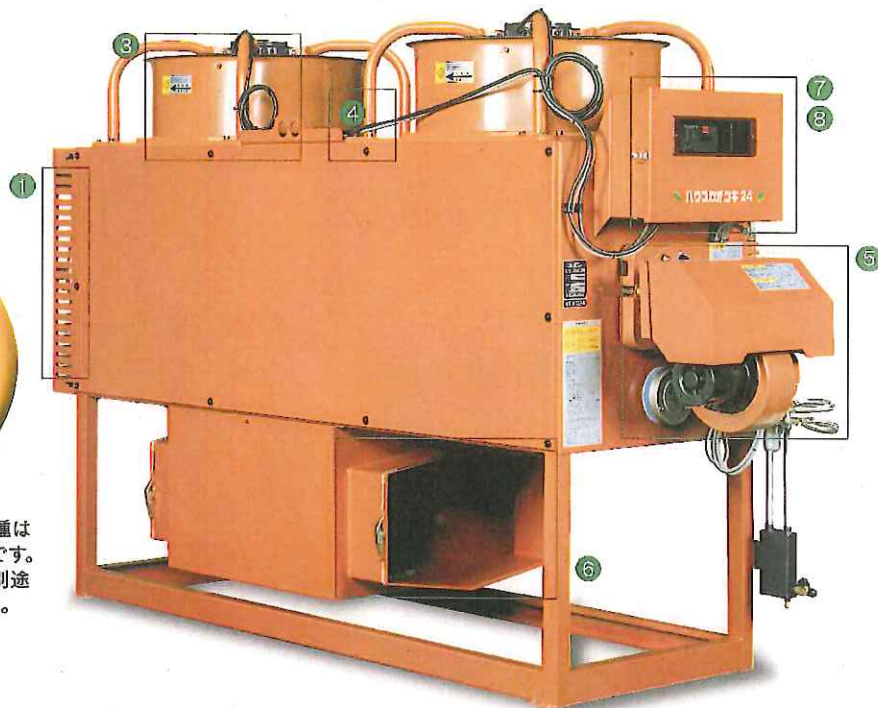
缶体10年
保証制度
スタート

「シンプル」をテーマに省エネと信頼性を追求しました

最大
熱効率
90%

缶体10年
保証制度
スタート

※缶体10年保証制度の対象機種は本カタログ記載の機種のみです。制度の詳細につきましては別途弊社までお問い合わせ下さい。



① 煙室ガードを標準装備

煙室ガードの標準装備により高温部の露出が少なくなりました。

② 掃除具セットを標準装備

ハウスカオンキの缶体の掃除にとっても便利なセットです。



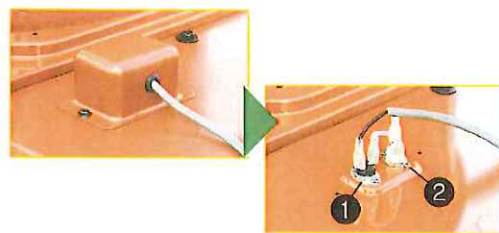
③ 送風機の安全性向上

カーテンの巻き込みや、手指のケガを防止する「安全ガード」を標準装備しました。また、送風機の高さを50mm低減、送風機モータの防滴性も大幅に向上させました。



④ 過熱防止機能の充実

過熱防止装置を二重（写真1.2）に装備し、安全性をさらに向上させました。



⑤ 実績の専用バーナ

実績のある専用バーナの性能をさらに向上させた、扱いやすい安定着火、安定燃焼のバーナです。



⑥ ダクトバンドの改良

従来のダクトバンドの使いやすさはそのままに、ダクト固定がさらに簡単確実に became.



⑦ 新型コントローラを搭載

サーモスタットの設定は使いやすい「ツマミ式」です。緊急運転機能によりできるだけ不着火にさせない、信頼性の高いコントローラです。



⑧ 落雷対策も強化しました

コントローラに避雷素子を追加。避雷素子はもちろん交換可能です。



[缶体10年保証とは]

缶体10年保証とは、ハウスカオンキHK-V型を対象とし、製品本体の保証とは別に製品の要ともいえる缶体を最大10年にわたって保証する制度です。製品本体に付属の保証約款の内容に同意の上、専用の登録カードにてお申し込みいただいたハウスカオンキHK-V型が保証の対象となります。

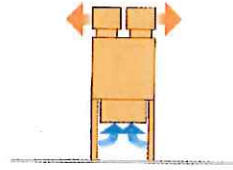
※この制度はあくまでも缶体を保証するものであり、機器本体のメンテナンスや作物を補償するものではありません。
※缶体交換の作業につきましては保証範囲外とさせていただきます。

TC形
下吹タイプ
(チャンバー)

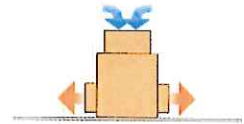


前後・左右の吹出口が選べます。
(写真は前後タイプ)

TE形
上吹タイプ
(エルボ)



TF形
低床タイプ



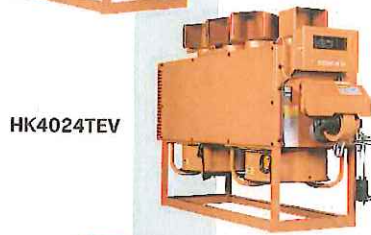
HK3024TCV



HK3024TEV



HK4024TCV



HK4024TEV



HK5024TCV



HK5024TEV



HK5024TFV



HK6024TCV



HK6024TEV



HK6024TFV

オプション



煙突セット
BEP-20T 1504/2252
給気管が一緒になった専用煙突



煙室セット ESシリーズ
煙突を外さずに掃除ができます。



キャスノール HCA-5031
ハウスカオンキの性能を維持し
缶体耐久性をさらに向上させる
A重油専用の燃料添加剤です。



4段サーモ NT-145
24時間タイマーにより1日を4つの時間帯
に分け、それぞれの時間帯ごとに暖房温度
を設定することができます。適切な変温
管理で省エネを回しましょう。



省エネ4段サーモヤコンセット NT-341SET
これ1台で4段変温はもちろん、モヤコン機能に
より多湿環境を改善します。さらに付属の日射
センサーで日射量を測定し、天候に応じて「転流
促進時間帯」の設定温度を自動変更。節油効果は
抜群です。

万一のための備えに...



感震器セット
BES-100
地震時の安全のために
ご使用ください。

仕様表

用途		施設園芸用温風暖房										
項目	型式	HK3024		HK4024		HK5024			HK6024			
		TCV	TEV	TCV	TEV	TCV	TEV	TFV	TCV	TEV	TFV	
発熱量	kW	96.9		129		161			193			
	kcal/h	{83,300}		{111,000}		{138,000}			{166,000}			
熱出力	kW	87.2		116		145			174			
	kcal/h	{75,000}		{100,000}		{125,000}			{150,000}			
燃料消費量(A重油)	L/h	9.5		12.7		15.8			19.0			
吹出上昇温度	℃	43/38		35/30		31/27	37/31	31/27	38/32	41/35	38/32	
電源	—	AC 200V・三相・50/60Hz										
消費電力	kW	1.05/1.41		1.54/2.16		1.73/2.40			8.1/8.5			
運転電流	A	4.6/4.9		8.1/7.9		200			200			
バーナ	電動機	155		200			200			200		
	ノズルヒータ	200										
	点火変圧器	1次側:AC 200V 75VA 2次側:20kV _{0-p} (イグナイタ)										
送風機	名称	プロペラファン										
	風量	100/115		165/190		230/270	195/230	230/270	230/270	210/245	230/270	
	電動機	600/900		600/900×2								
制御装置	制御方式	ネポンHKコントローラ ON・OFF自動制御										
	電温サーモスタット	サーミスタ式 0~35℃可変										
	安全装置	燃焼安全制御装置、過熱防止装置、電動機過負荷保護装置、ファンタイマ、ヒンジ安全スイッチ、感温器接続端子										
吹出口形状	—	360×600×2口	200×270×6ヶ	360×600×2口	200×270×8ヶ	420×760×2口	185×360×6ヶ	φ680×2口	420×760×2口	185×360×8ヶ	φ680×2口	
	—	チャンバー	エルボ	チャンバー	エルボ	チャンバー	エルボ	チャンバー	チャンバー	エルボ	チャンバー	
適用ダクト折り幅	mm	900	475	900	475	1100	550	1100	1100	550	1100	
煙突	内径寸法	φ152.5				φ230						
	接続口寸法	φ151.5				φ229						
燃料配管接続口径	—	Rc1(1Bメス)										
伝熱面積	m ²	4.59		5.42		8.25			9.22			
製品質量	kg	310		370		530	520	500	580	570	550	
付属品	—	煙道エルボ、取扱説明書、燃料配管接続管、HK掃除具セット										

- 注記
- 発熱量・熱出力・燃料消費量は、以下の数値を基準に算定してあります。
A重油 密度…0.86g/cm³ 低発熱量…42.7MJ/kg(10,200kcal/kg)
発熱量は燃料消費量に密度と低発熱量を乗じた値を示します。
 - 消費電力および運転電流は、定常運転状態のときの値を示します。
 - ノズルヒータ容量は、公称値を示します。
 - 風量は、温度20℃、ダクト接続なしのときの値を示します。
 - 製品質量は、梱包質量を除いてあります。
 - 上記表中で、「J」示す数値はそれぞれ電源周波数50/60Hzの値を示します。
 - 機種・型式によっては吹出口に温度差があります。
 - 他の用途に使用する場合は、別途ご相談ください。

(参考)

型式	HK3024	HK4024	HK5024	HK6024
標準暖房面積 (坪)	990~660 {300~200}	1320~990 {400~300}	1650~1320 {500~400}	1980~1650 {600~500}
配線しゃ断器容量	20			
電線太さ	40m以下	φ1.6mm(2.0mm ²)以上		φ2.0mm(3.5mm ²)以上
	40m~80m	φ2.0mm(3.5mm ²)以上		φ2.6mm(5.5mm ²)以上

* 配線しゃ断器および電線の太さは、電力会社により異なる場合があります。* 標準暖房面積は、温室の形状や管理温度等の条件により変わる場合があります。

定期点検契約のおすすめ

この製品は、良好な状態を保つことで、性能を十分に発揮することができます。そのためには、定期的な保守点検が必要です。専門技術員が定期点検業務をお引き受け致します。詳しくは最寄りの弊社営業所までお気軽にお問い合わせください。

このカタログの記載内容は平成24年7月現在のものです。製品の仕様およびデザイン等は改良のため予告なく変更する場合があります。



- 安全に関するご注意** (ここに示した注意事項は、製品を安全に正しくお使いいただき、人への危害や損害を未然に防止するものです。)
- 搬入付け、燃料配管、電気工事は必ず専門業者に依頼してください。施工は必ず付属の説明書に従ってください。
 - ご使用前には、必ず「取扱説明書」をよく読んで、正しくお使いください。
 - 燃料は、必ず指定された燃料をご使用ください。

みんなが豊かな生活に

ネポン株式会社

www.nepon.co.jp

営業部 〒243-0215 神奈川県厚木市上古沢 411
TEL 046-247-3269 FAX 046-248-6317

営業所・出張所

- | | |
|---|---|
| 札幌 TEL (011) 783-8151 FAX (011) 783-2751 | 名古屋 TEL (052) 777-0700 FAX (052) 777-0020 |
| 仙台 TEL (022) 251-4791 FAX (022) 251-4112 | 大阪 TEL (072) 640-4111 FAX (072) 640-4113 |
| 盛岡 TEL (019) 661-6131 FAX (019) 661-7531 | 広島 TEL (082) 850-2155 FAX (082) 874-3567 |
| 北関東 TEL (0276) 76-8801 FAX (0276) 75-7760 | 高松 TEL (087) 867-7100 FAX (087) 867-7150 |
| 大宮 TEL (048) 664-1268 FAX (048) 664-1224 | 福岡 TEL (092) 921-6100 FAX (092) 921-6104 |
| 南関東 TEL (044) 221-8017 FAX (044) 200-7327 | 長崎 TEL (0957) 52-1071 FAX (0957) 52-1072 |
| 松本 TEL (0263) 26-0514 FAX (0263) 26-0579 | 熊本 TEL (096) 389-1800 FAX (096) 389-1810 |
| 新潟 TEL (025) 234-2185 FAX (025) 265-7977 | 南九州 TEL (0985) 55-2121 FAX (0985) 55-2122 |
| 静岡 TEL (054) 261-8234 FAX (054) 261-3874 | 鹿児島 TEL (099) 263-4188 FAX (099) 263-4177 |
- 本社：東京・渋谷 ● 工場：厚木

取扱店



このカタログは環境にやさしい紙と大豆由来インクを使用しています。

カタログ番号: 009137000 2012.7月®

一発土づくり



BMフミン

総合土壌改良資材



20kg ポリ袋

保証成分量 (%)				
リンサン	苦土	マンガン	ホウ素	アルカリ分
5	10	0.2	0.1	45

含有成分量 (%)		
腐植酸	鉄	けい酸
6	1.5	5.9

(設計換算値)

供給 JAグループ

製造



朝日工業

BMフミンは総合土壌改良材です!

BMフミンの働きは



1人4役!

1

ようりん

りん酸

実入りを良くし、作物の品質を高めます。

けい酸

茎葉がかたくなり病虫害の抵抗性を高めます。

2

微量元素

ほう素

細胞壁形成に関与し、果樹(モモ・ブドウ)では玉のび不良やコルク化を防ぎます。

マンガン

光合成を助け、ビタミンCの生成に役立ちます。

3

苦土石灰

アルカリ分

酸性土壌の矯正に役立ちます。

苦土

葉色を濃くし、糖分生成に役立ちます。

4

腐植酸 (堆肥の素)

腐植酸

根張りが良く、健全な細根を増大し、養分吸収を促します。又、保肥力(塩基置換容量)を高めます。

BMフミンはこのような効果があります

野菜	色のよい、おいしい高品質野菜がとれます。
果樹	きれいな肌、あま味が高い果実がとれます。
水稻・麦類	品質の向上と増収および病虫害に抵抗力がつき、おいしい米・麦がとれます。

使い方

- 野菜・果樹・米麦・飼料作物・工芸作物・芝など、全ての作物にご使用いただけます。
- 10アール(1反)当り60kg~100kgを元肥として全面散布し、土とよく混ぜて下さい。

詳しい使い方については最寄りの試験指導機関又はJAにご相談下さい。