

(今週のメニュー)

1. 営農計画策定システム「Z-BFM」について (営農総合支援センター)
2. 園芸販売課情報 青果物の市場概況について (園芸部 園芸販売課)
3. 園芸資材課情報 「小型温風機」について (別添) (園芸部 園芸資材課)
4. 肥料農薬課情報 「マイルドユーキ030」について (別添) (生産資材部 肥料農薬課)
5. 気象情報 (営農総合支援センター)

1 営農計画策定システム「Z-BFM」について

(発信部署：営農総合支援センター)

内 容：

農研機構と全農が共同開発した、営農計画策定支援システム「Z-BFM」についてご紹介します。

○システムの目的

Z-BFMでは農家の所得が最大となる営農計画案を作成することができます。

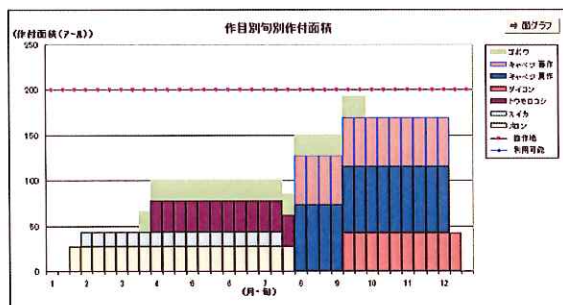
○生産者の利用では・・・

- ・ 生産者ごとの経営面積、労働力等の営農・経営条件に合った合理的な経営ができていないかが確認できます。
- ・ 経営改善をする場合に効果的な経営指標が示されます。

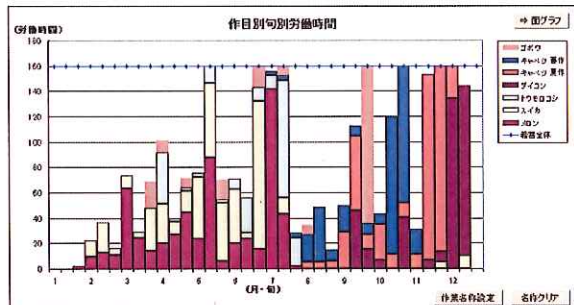
○営農指導員またはTACの利用では・・・

- ・ 生産者からの経営相談に具体的な改善方法を示すことができます。
- ・ 新規作物の導入シミュレーションを示すことができます。
- ・ 新規就農者の希望に基づいた営農計画シミュレーションが示すことができます。

【グラフのイメージ】



(作目別旬別作付面積)



(作目別旬別労働時間)

以下からソフトとマニュアルがダウンロードできます。

○農研機構ホームページ <http://fmrp.dc.affrc.go.jp/programs/farmlandplanning/z-bfm/>

2 園芸販売課情報 青果物の市場概況について

(発信部署：園芸部 園芸販売課)

内 容：

品 名	8月25日～8月30日		9月 1日～9月 6日	
	高値	安値	高値	安値
だ い こ ん (10kg) DB	1,296	～ 540	1,296	～ 540
キ ャ ベ ツ (10kg) DB	1,620	～ 756	1,620	～ 1,080
は く さ い (12kg) DB	1,404	～ 432	1,944	～ 1,404
ほ う れ ん 草 (200g) 袋	238	～ 162	238	～ 146
に ら (100g) 束		～	65	～ 22
チ ン ゲ ン サ イ (300g) 袋		～	1,188	～ 756
き ゆ う り (5kg) DB		～	3,780	～ 972
な す (400g) 袋	205	～ 86	216	～ 119
ト マ ト (4kg) DB	1,836	～ 540	2,160	～ 648
生 椎 茸 (100g) トレー		～	162	～ 54

3 園芸資材課情報 「小型温風機」について (別添)

(発信部署：園芸部 園芸資材課)

内 容：

今回は、ネポン㈱の施設園芸用温風暖房器「小型温風機」について紹介いたします。

※詳細は別添資料をご覧ください。

お問い合わせ先

全農群馬県本部 園芸部 園芸資材課まで TEL：027-220-2291

4 肥料農薬課情報 「マイルドユーキ030」について (別添)

(発信部署：生産資材部 肥料農薬課)

内 容：

マイルドユーキ030について御紹介します。

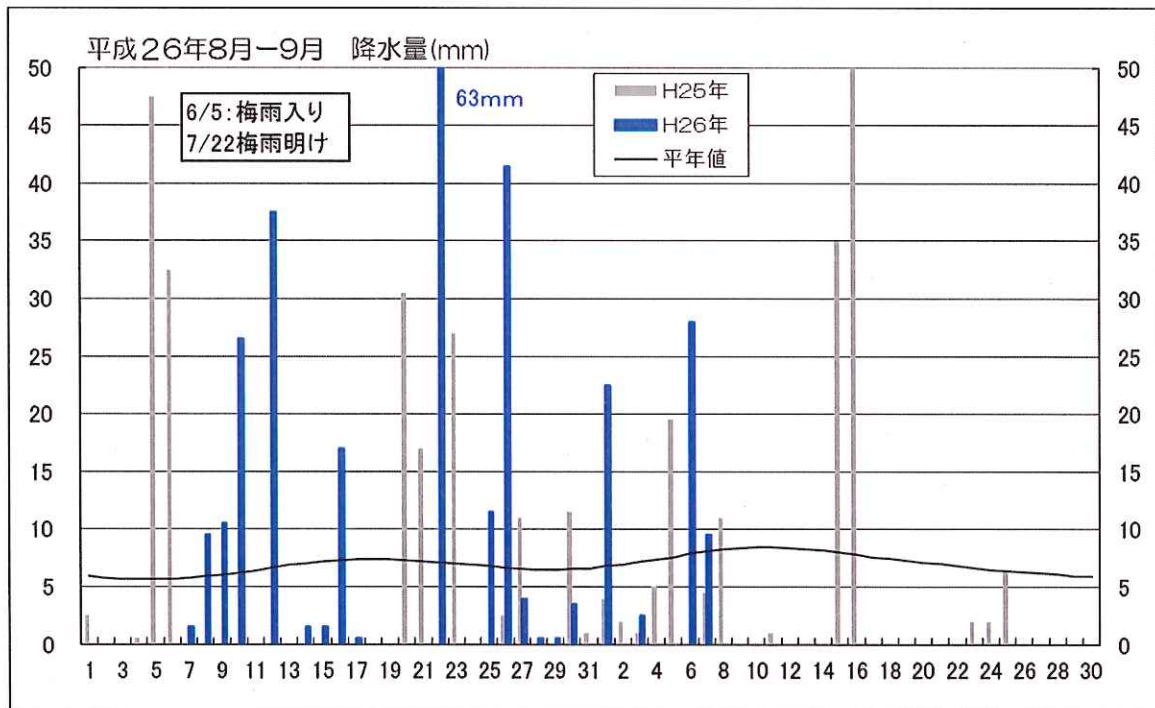
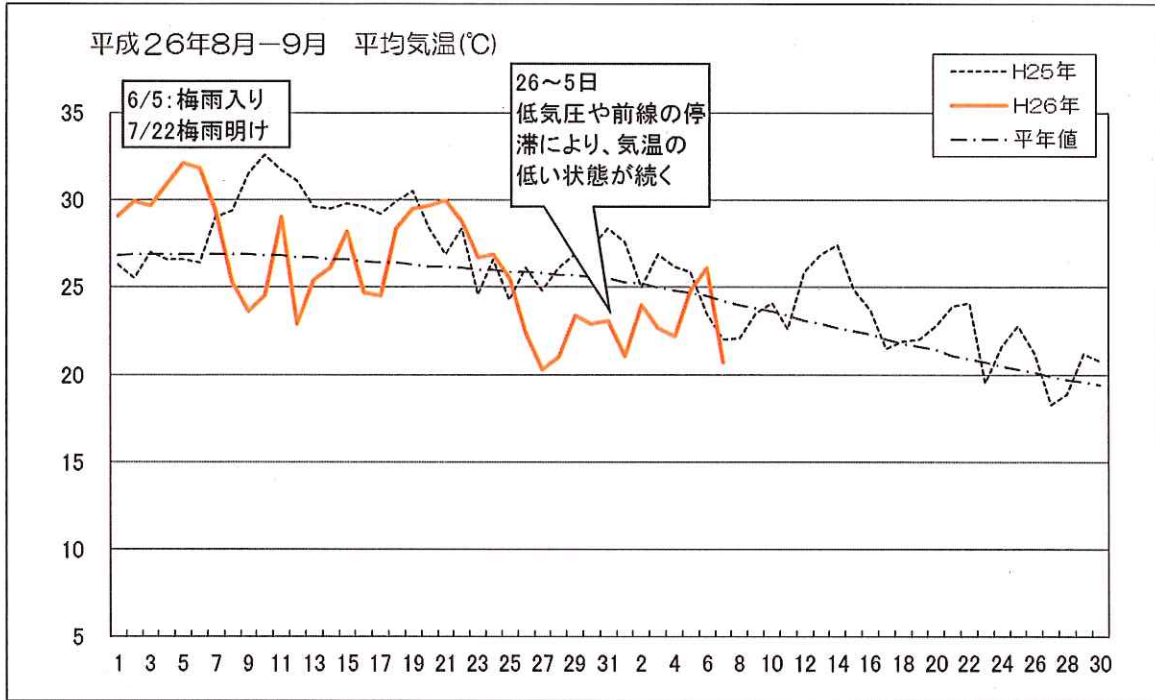
※商品チラシをご覧ください。

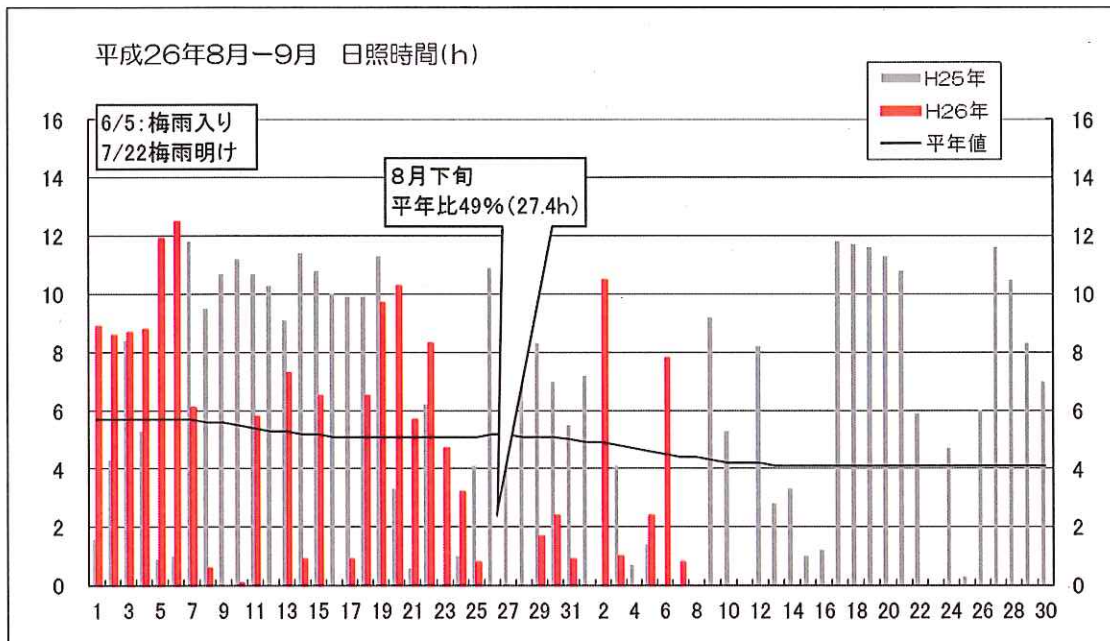
5

気象情報

(発信部署：営農総合支援センター)

内容：気象経過（前橋气象台 標高112m）





みどりの風 放送予定

本放送：月曜日 21時00分～21時30分

再放送：日曜日 8時00分～8時30分



<今週の放送予定>

(第1118回) 「みんなで食べよう『たまごフェスタ2014』」

放送日：9月8日 (再放送日：9月14日)
 内容：群馬県養鶏協会より、8月24日に開催されたたまごの消費拡大イベント「たまごフェスタ2014」の様子や、たまごを使った簡単料理をご紹介します。

<次週の放送予定>

(第1119回) 「地域に根ざしたJAを目指して」

放送日：9月15日 (再放送日：9月21日)
 内容：JAたのふじより、地域に根ざしたJA事業の紹介や、女性部・青年部の活動の様子をご紹介します。

営農総合支援センター 生産振興課

(TEL : 027-220-2255 FAX : 027-220-2024)

NEPON

施設園芸用温風暖房機
小型温風機

新発売

高効率・高出力の灯油焚タイプ

施設園芸用 温風暖房機 小型温風機

KA-405T(下吹タイプ) / KA-405TE(上吹タイプ)

高効率

自社開発の短炎バーナで、さらに熱効率アップ

高出力

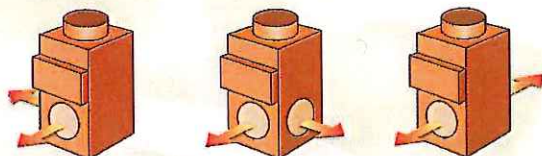
熱出力は従来製品のさらに上をいく
46.5kW(40,000kcal/h)

「L字吹出し」「前後吹出し」対応 (下吹タイプ)

温風の吹出方向を前面(固定)のほかに
右側面・左側面・後面から1方向を選択
できます。

「前後・L字吹出し」が可能ですので、ハ
ウスのコーナー部にもスッキリとおさま
ります。

吹出口パターン



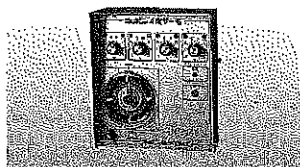
KA-405T

仕様表

項目	型式	KA-405T	KA-405TE
用途		施設園芸用温風暖房	
発熱量	kW	51.7	
	kcal/h	44,500	
熱出力	kW	46.5	
	kcal/h	40,000	
燃料消費量 (JIS1号灯油)	L/h	5.4	
吹出上昇温度	℃	38 / 33	43 / 38
電源		AC200V 三相 50 / 60Hz	
消費電力	W	500 / 640	
運転電流	A	2.2 / 2.2	
バーナ	電動機	W	112 / 135
	電磁ポンプ	W	23 / 21
	点火変圧器		1次:14W 2次:17kV _{0-φ} (イグナイタ)
送風機	名称	プロペラファン	
	風量	m ³ /min	61 / 70
電動機	電動機	W	360 / 440
	制御方式	ネオンKAコントローラ ON-OFF自動制御(マイコン搭載)	
制御装置	室温サーモスタット	サーミスタ式 0~35℃可変	
	安全装置	●燃焼安全制御装置 ●過熱防止装置(自動復帰型1ヶ、手動復帰型1ヶ) ●ファンタイマ ●過電流保護装置(サーマルリレー)	
	スイッチ・表示灯	●スイッチ(運転スイッチ、送風機スイッチ(手動・自動切替)) ●表示灯(運転、燃焼、不着火、注意)	
	外部入力出力接続端子	●4段サーモスタット(無電圧)入力端子 ●外部警報(無電圧)出力端子 ●ファンコントローラ(無電圧)入力端子 ●感温器接続端子	
	温風吹出口	形状	φ400×2ヶ (吹出口フランジ)
	吹出方向	前(固定)と右/左/後から 1方向を選択	上吹型
適用ダクト折り幅	mm	630以上	
煙突	内径寸法	mm	φ120
	接続口寸法	mm	φ119
燃料配管接続口径		G1 / 4フレア(オス)	
伝熱面積	m ²	2.48	
製品質量	kg	98	108
付属品		ダクトバンド(2ヶ)	吹出口延長筒(1ヶ) ダクトバンド(2ヶ)
		取扱説明書	取扱説明書

- 発熱量・熱出力・燃料消費量は、以下の数値を基準に換算してあります。
灯油 密度…0.8g/cm³、低発熱量…43.1MJ/kg
発熱量は燃料消費量に密度と低発熱量を乗じた値を示します。
- 消費電力および運転電流は、定常運転状態のときの値を示します。
- 風量は、温度20℃、ダクト接続なしのときの値を示します。
- 製品質量は、梱包質量を除いてあります。
- 上記表中で、「/」で示す数値はそれぞれ電源周波数50 / 60Hzの値を示します。
- 他の用途に使用する場合は、別途ご相談ください。
※煙突セットはBEP-HB1201をご使用ください。

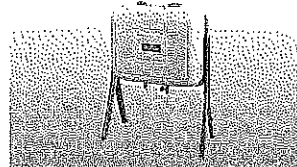
オプション



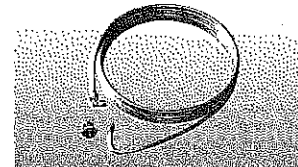
4段サーモ
NT-144S1(AC100V)
KA全型式対応。
変温管理温度調節器として長年の実績を誇ります。



煙突セット
BEP-HB1201
専用煙突で給排気が一度に施工できます。



オイルタンク
組立式オイルタンク
99L ~ 490L



油配管セット
BOP-805M(φ8×5m)
BOP-810M(φ8×10m)
銅パイプを利用して油配管の施工が簡単に行えます。

定期点検契約のおすすめ

この製品は、良好な状態を保つことで、性能を十分に発揮することができます。そのため、定期的な保守点検が必要です。専門技術員が定期点検業務をお引き受け致します。詳しくは最寄りの弊社営業所までお気軽にお問い合わせください。

このカタログの記載内容は平成21年4月現在のものです。製品の仕様およびデザイン等は改良のため予告なく変更する場合があります。



安全に関するご注意(ここに示した注意事項は、製品を安全に正しくお使いいただき、人への危害や損害を未然に防止するものです。)

- 据え付け、燃料配管、電気工事は必ず専門業者に依頼してください。施工は必ず付属の説明書に従って行ってください。
- ご使用前には、必ず『取扱説明書』をよく読んで、正しくお使いください。
- 燃料は、必ず指定された燃料をご使用ください。

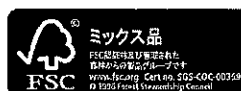
みんなが豊かな生活に

ネオン株式会社 www.nepon.co.jp

営業部 農用グループ / 〒243-0215 神奈川県厚木市上古沢 411
<ダイヤル> 046-247-3269 FAX 046-248-6317

営業所・出張所
 札幌 TEL(011)783-8151 FAX(011)783-2761 名古屋 TEL(052)777-0700 FAX(052)777-0020
 仙台 TEL(022)251-4791 FAX(022)261-4112 大阪 TEL(072)640-4111 FAX(072)640-4113
 盛岡 TEL(019)661-6131 FAX(019)661-7531 広島 TEL(082)228-4281 FAX(082)228-8225
 大宮 TEL(048)664-1268 FAX(048)664-1224 高松 TEL(087)867-7100 FAX(087)867-7150
 大東 TEL(03)6367-6851 FAX(03)6367-6850 福岡 TEL(092)921-6100 FAX(092)921-6104
 厚木 TEL(046)247-3130 FAX(046)247-6298 長崎 TEL(095)52-1071 FAX(095)52-1072
 松本 TEL(0263)26-0514 FAX(0263)26-0579 熊本 TEL(096)389-1800 FAX(096)389-1810
 新潟 TEL(025)234-2185 FAX(025)265-7977 南九州 TEL(0985)55-2121 FAX(0985)55-2122
 静岡 TEL(054)261-8234 FAX(054)261-3874 鹿児島 TEL(099)263-4188 FAX(099)263-4177
 ●本社:東京・渋谷 ●工場:厚木 ●出張所:盛岡 長崎 熊本 鹿児島

取扱店



このカタログは環境にやさしい大豆インクを使用しています。

カタログ番号: 009145000 2009.4月③

特別栽培に対応します

マイルドユーキ 030

“有機”で
じ〜んわり



10-13-10-3

チツソ

リンサン

カリ

苦土

●供給 / JAグループ

●製造 / 朝日工業株式会社

20kgポリ袋

特別栽培対応

マイルドユーキ030

保証成分			
チッソ	リンサン	カリ	苦土
10	13	10	3

特長

1. 特別栽培に対応しています。

マイルドユーキ030は特別栽培の施肥体系に適合するように設計された、まったく新しい肥料です。

2. 機械施肥に対応

形状は丸い粒でまきやすく、機械施肥にも適しています。

3. 環境にやさしい肥料です。

チッソの無機化（分解）、あるいは溶出が緩効的であり雨水に溶脱しにくい肥料です。

施肥基準量 (10アール当たり)

種類	施肥量	備考
や 葉菜類	100kg (5袋) ~ 300kg (15袋)	この施肥量は基準量ですから土壌の種類および状態によって増減してお使い下さい。
さ 葉菜類	60kg (3袋) ~ 200kg (10袋)	
い 根菜類	100kg (5袋) ~ 300kg (15袋)	
果 樹	80kg (4袋) ~ 220kg (11袋)	
水 稲	40kg (2袋) ~ 60kg (3袋)	