



(今週のメニュー)

1. 東京園芸ニュースについて (別添) (JA群馬担い手サポートセンター)
2. 病虫害発生予察情報第2号 (5月予報) (別添) (JA群馬担い手サポートセンター)
3. 園芸販売課情報 青果物の市場概況について (園芸部 園芸販売課)
4. 園芸資材課情報 P0 フィルム「クリンテートSK」について (園芸部 園芸資材課) (別添)
5. 肥料農薬課情報 快適防水ウェア『カップパ天国』について (別添)  
(生産資材部 肥料農薬課)
6. 気象情報 (JA群馬担い手サポートセンター)

1

## 東京園芸ニュース

「ブリックスナインの甘さに驚きの声！」について (別添)

(発信部署：JA群馬担い手サポートセンター)

内 容：

群馬県東京園芸情報センターより、表題の件について連絡がありましたのでお知らせします。

※詳細は別添資料をご覧ください。

2

## 病虫害発生予察情報 第2号 (5月予報) (別添)

(発信部署：JA群馬担い手サポートセンター)

内 容：

群馬県農業技術センターより、表題の件について連絡がありましたのでお知らせします。

以下 URL よりご確認ください。

○群馬県 HP 「病虫害発生予察一覧」

<http://www.pref.gunma.jp/07/p14210015.html>

## 3

## 園芸販売課情報 青果物の市場概況について

(発信部署：園芸部 園芸販売課)

内 容：

品 名	5月2日～5月7日		5月9日～5月14日	
	高値	安値	高値	安値
ほうれん草 (200g) 袋	130	65	119	65
ふき (4kg) DB	1,404	648	1,080	540
にら (100g) 束	43	22	43	22
チンゲンサイ (300g) 袋	59	22	59	22
きゅうり (5kg) DB	1,944	432	1,944	432
なす (400g) 袋	216	130	216	130
トマト (4kg) DB	1,404	540	1,296	432
ミニトマト (200g) パック	108	54	97	54
いちご (300g) パック	302	108	302	108
小玉すいか (6玉) DB	5,940	2,160	5,940	2,160

## 4

## 園芸資材課情報

「P0 フィルム「クリンテートSK」について (別添)

(発信部署：園芸部 園芸資材課)

内 容：

P0 フィルム「クリンテートSK」について紹介させていただきます。

遮熱物質により、温度上昇につながる近赤外線をカット。

※詳細は別添資料をご覧ください。

お問い合わせ先：

全農群馬県本部 園芸部 園芸資材課まで TEL 027-220-2291

# 5

## 肥料農業課情報

### 快適防水ウェア『カップパ天国』について（別添）

（発信部署：生産資材部 肥料農業課）

内 容：

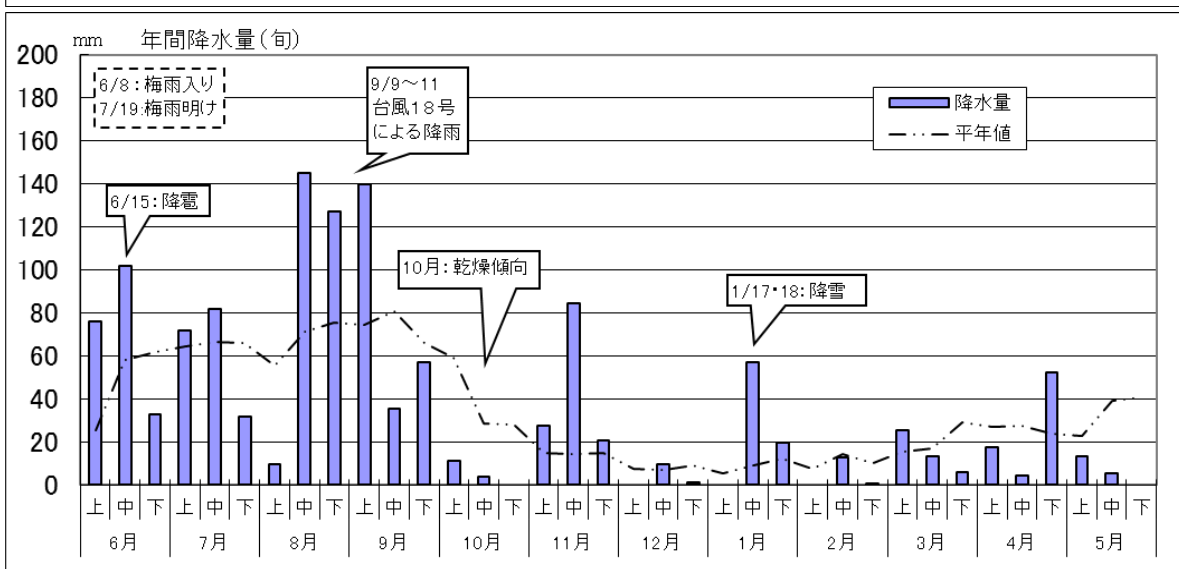
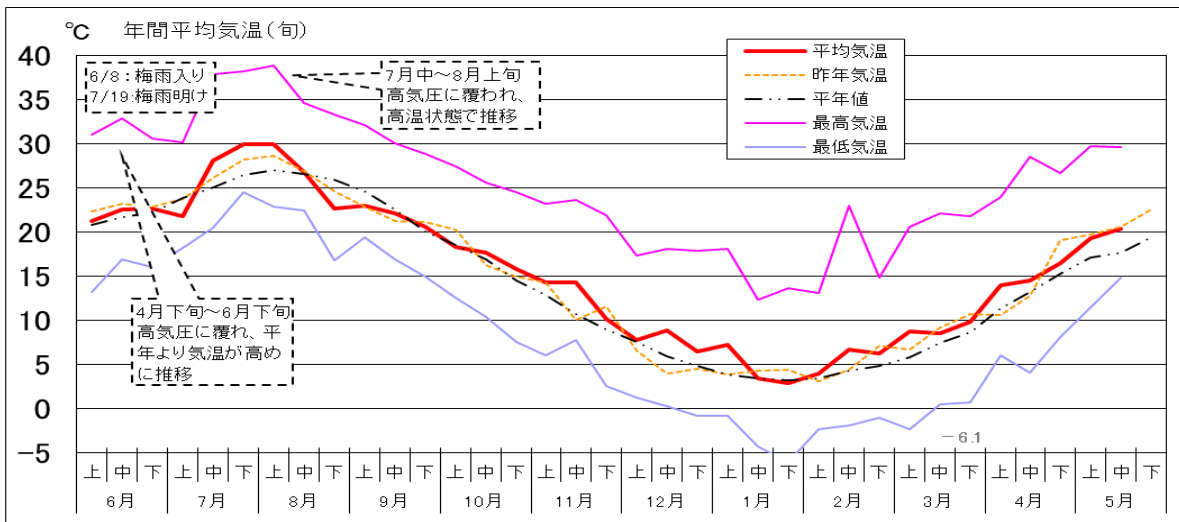
※詳細は別添資料をご覧ください。

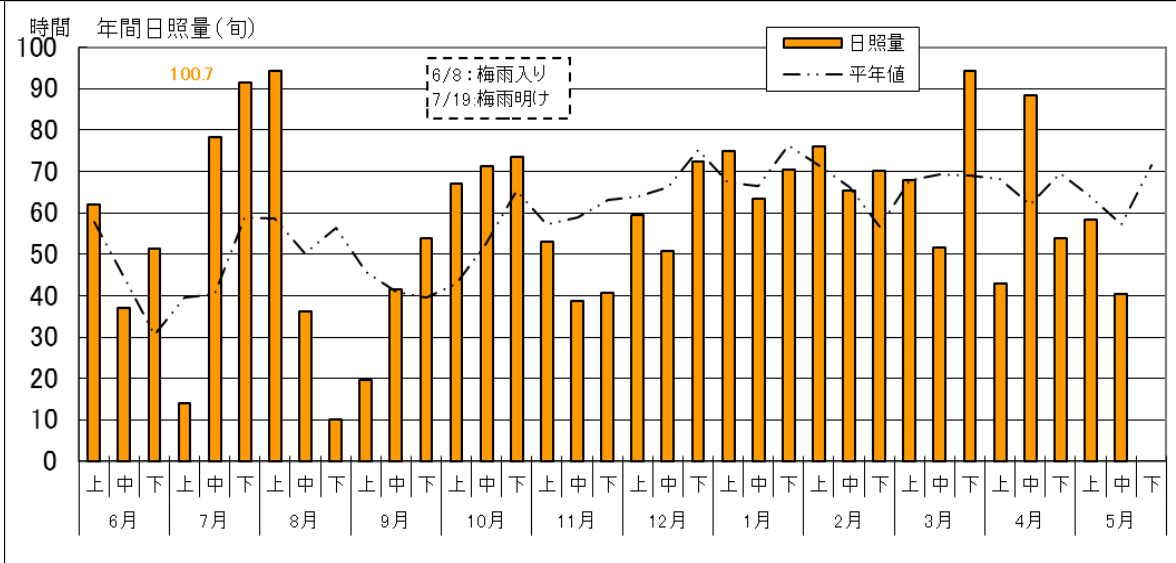
# 6

## 気象情報

（発信部署：JA群馬担い手サポートセンター）

内 容：気象経過（前橋气象台 標高112m）





# JAみどりの風 放送予定

本放送：月曜日 21時00分～21時30分  
 再放送：日曜日 8時00分～8時30分



## <今週の放送予定>

**(第1207回) 「次代の農業を担う！」農林大学校**

放送日：5月16日(再放送日：5月22日)  
 内容：JA群馬中央会より、農業の担い手を育成する群馬県立農林大学校での実習の様子や、卒業生が農業に取り組む姿をご紹介します。

## <次週の放送予定>

**(第1208回) 「いま注目！農業の6次産業」**

放送日：5月23日(再放送日：5月29日)  
 内容：JAたのふじより、農業の6次産業化により、農業所得の増大や地域の活性化に取り組むみなさんをご紹介します。

[トップページ](#) >

## 製品のご案内



**シルキィ<sup>®</sup> SK**

遮熱物質により  
温度上昇につながる近赤外線をカット



- 梨地効果による散乱光で、ハウスに柔らかい光をもたらします。
- 急激な温度上昇を抑えます。
- 作物の生育に必要な光線は確保できます。

栽培事例

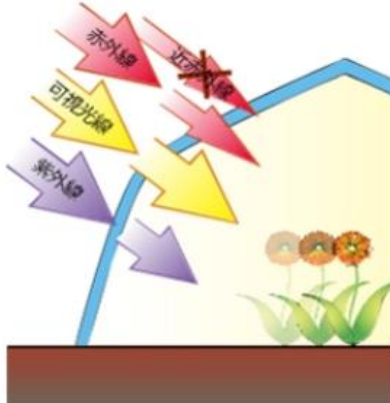
育苗、軟弱野菜(ホウレンソウ・フキ)、夏秋栽培など



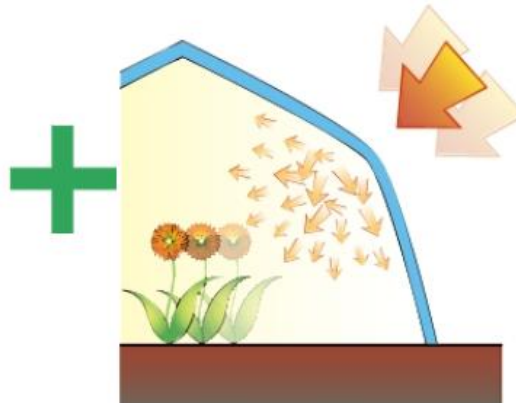
クリンテートSK(シルキィ)は、ハウスの外張りはもちろん、トンネルやカーテンとしても使用でき、作物を柔らかい光で包みます。

### ○ 特性

フィルム内に遮熱物質を取り込むことにより温度上昇につながる近赤外線をカットします。

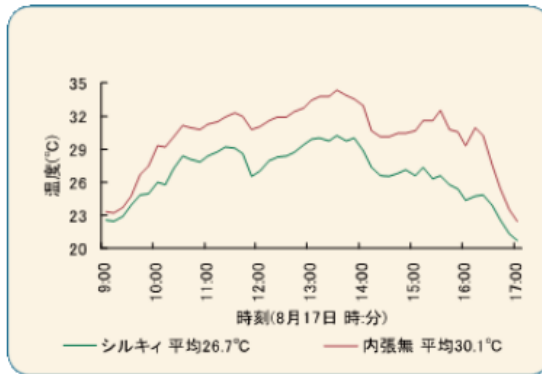


梨地効果により、散乱光率を高め光を柔らかくします。



二つの効果でハウス内の室温上昇を防ぎ、栽培物を葉ヤケや高温障害から守ります。

## ○ 効果



内張りとして使用した場合でも平均3°C、最大でも6°Cも温度上昇がおさえられている。

また強光時に閉切っても光合成に必要な光は確保できます。

## ○ 規格

品名	厚み(mm)	幅(cm)	長さ(m)	梱包単位
グリーンテートSK	0.05 0.075 0.1	185 200 230 270 300	100	1本

※上記規格以外については、別途お問い合わせ下さい。

## ⚠ 注意

- 紫外光の透過が低下しますのでご注意ください。
- 直射日光の当たる場所で束ねた状態で放置しますと融着する恐れがありますので、反射シートでカバーするなどご注意ください。
- 硫黄のくん煙、くん蒸処理はフィルムの劣化促進の恐れがあります。



快適防水ウェア

# カッパ天国<sup>®</sup>



軽い着心地さわやかウェア!

優れた防水・耐水性(10,000mmH<sub>2</sub>O以上)

透湿性に優れムレにくい(6,000g/m<sup>2</sup>/24h以上)

上下約265gの軽さで作業も快適

M/L/LLの3サイズをご用意しています

- カッパ天国エースは、こんな用途に最適です  
農薬散布時の防除衣、雨天時の農作業  
日常のレインウェア(通勤・通学など)  
ゴルフなどのスポーツ、汚れ作業 など



カッパ天国エースの  
お求めは  
お近くのJAへ

JAグループ 農協 | 全農 | 経済連



# 快適防水ウェア カッパ天国



軽い着心地さわやかウェア！

軽くてムレにくいカッパです。日常のレインウェア、農作業など多用途で使えます！

## 用途

- 農薬散布時の防除衣
- 雨天時の農作業
- 日常のレインウェア、通勤・通学
- ゴルフなどのスポーツ
- 汚れ作業など各種作業着としてご使用いただけます。

## 特徴

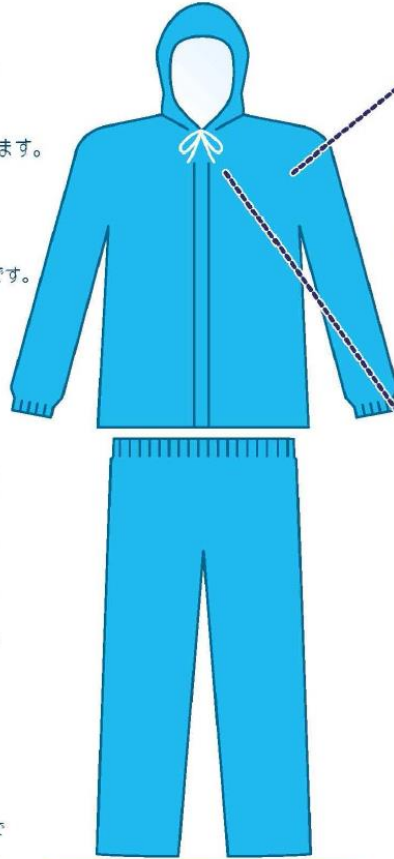
- 透湿性に優れ、ムレにくいです。  
透湿度：6000g/m<sup>2</sup>/24h以上 (JIS L 1099 A-1法)
- 防水性・耐水性に優れているので、水を通しにくいです。  
耐水圧：10000mmH<sub>2</sub>O以上 (JIS L 1092 B法)

## 素材

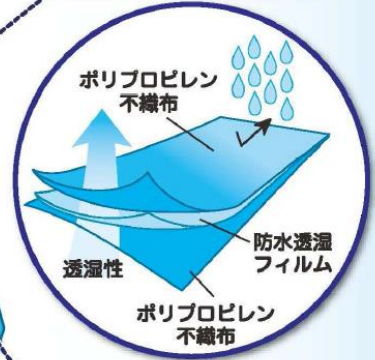
ポリプロピレン：85%以上  
ポリエチレン：15%未満

## 使用上のご注意

- ご使用前に、本製品のファスナー、縫い目又は生地と異常がないことを確認の上、ご使用ください。また、体格に合わせて適正なサイズの本製品を着用ください。
- ご使用の際は、本製品を作業服等の上から着用し、保護具を確実に着用ください。
- 湿度が低い環境では、本製品に静電気が溜まり、放電する危険があります。爆発性・可燃性物質のある環境での使用はおやめください。
- 直射日光があたる場所及び高温場所での保管は避けてください。
- 袖口・首・裾口などの開口部からの水分、農薬、粉じんの侵入にご注意ください。
- ご使用中に次のことが生じた場合には、直ちに作業を中止し、安全な場所で本製品を脱いで廃棄してください（作業を継続される場合には、本製品の交換をお願い致します）。
  - ① 本製品が破損した場合
  - ② 本製品をご使用中体調に不調を感じた場合
  - ③ 農薬の原液を大量に浴びた場合
- 本製品が汚れた場合は、水に濡らしたタオルやスポンジなどで汚れを拭き取ってください。
- 本製品は限定使用（使い切り）タイプの防護服です。繰り返し並びに洗濯での使用においては初期性能を担保するものではありません。
- 本製品のアイロン掛け、ドライクリーニング、乾燥機による乾燥はおやめください。
- 過去にポリプロピレン繊維をタンブラー乾燥機等で乾燥した際、繊維が発熱する事例が報告されています。絶対に乾燥機等は使用しないでください。
- 本製品は高熱に弱いため、火気に近づけないようにご注意ください。火災や熱に接する作業には絶対に使用しないでください。
- 本製品は、完全に粉じんや化学薬品を防護するものではありません。特に、有機溶剤、油に対しては、種類・濃度にかかわらず、前もって浸透していないかをご確認の上、ご使用ください。
- 暑熱環境ではヒートストレスがかかります。着用前には十分に水分補給してください。



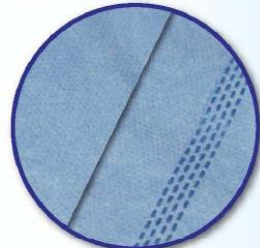
## 防水透湿素材の特徴



## 二重のファスナーカバー付き



## 超音波接着を採用



本製品は漏れを防ぐため、超音波接着を採用しています。

## 適応サイズ

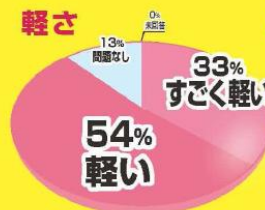
サイズ	身長(cm)	胸囲(cm)
上着 M	155~170	75~88
L	165~180	87~100
LL	175~185	95~110
スボン	ウエスト(cm)	股下(cm)
M	68~84	69~73
L	80~96	71~75
LL	88~104	74~78

原産国：中国

● 撥水（水をはじきやすい）  
● 水洗い後は、撥水効果が低下する可能性があります。

## カッパ天国EAS試作品のモニターアンケート

※製品化したカッパ天国EASは試作品から改良を加えた製品です。  
※有効回答数：380名（全農調べ）



製造元 **TORAY** 東レ株式会社  
販売元 **アゼアス株式会社**  
TEL:03-3861-3537

取扱（カッパ天国）はJA全農の登録商標です。  
JAグループ  
**農協 全農 経済連**