



(今週のメニュー)

1. 園芸販売課情報 青果物の市場概況について (園芸部 園芸販売課)
2. 肥料農薬課情報 水稲用一発処理除草剤「コメット」について (生産資材部 肥料農薬課) (別添)
3. 気象情報 (J A群馬担い手サポートセンター)

## 1 園芸販売課情報 青果物の市場概況について

(発信部署：園芸部 園芸販売課)

内 容：

品 名	6月13日～6月18日		6月20日～6月25日	
	高値	安値	高値	安値
ごぼう (10kg) DB	4,104	1,080	3,780	1,080
キャベツ (10kg) DB	1,620	648	1,620	648
ほうれん草 (200g) 袋	119	54	119	54
レタス (10kg) DB	1,296	540	1,080	432
チンゲンサイ (300g) 袋	76	32	76	32
きゅうり (5kg) DB	1,944	432	2,160	432
なす (400g) 袋	270	151	216	119
トマト (4kg) DB	1,296	540	1,296	540
ミニトマト (200g) パック	140	65	140	65
生梅 (10kg) DB	4,860	2,160	4,860	2,160

## 2 肥料農薬課情報

### 水稲用一発処理除草剤「コメット」について (別添)

(発信部署：生産資材部 肥料農薬課)

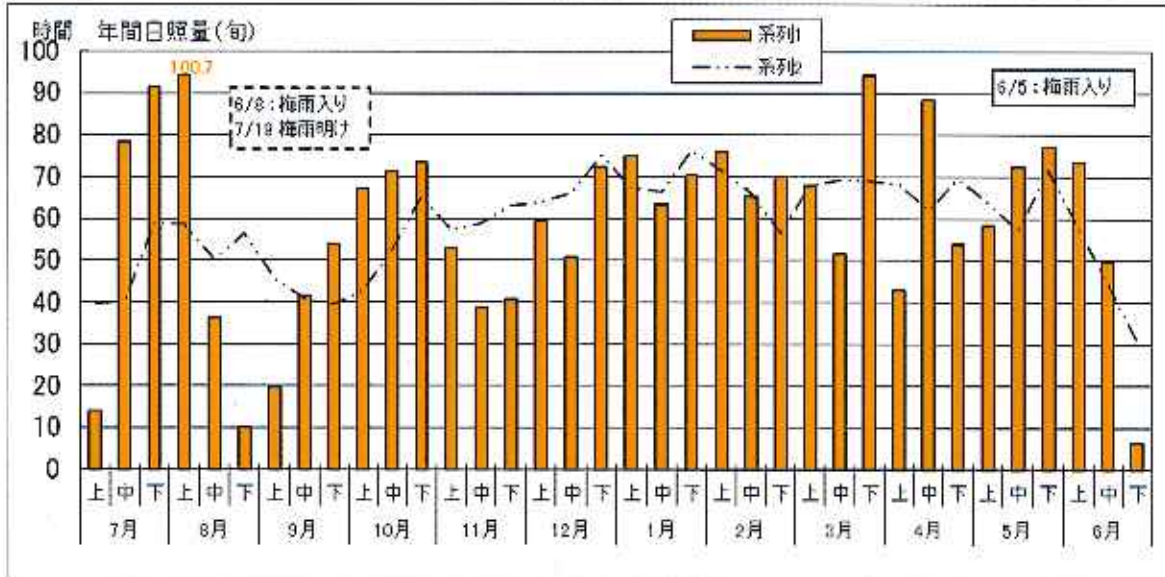
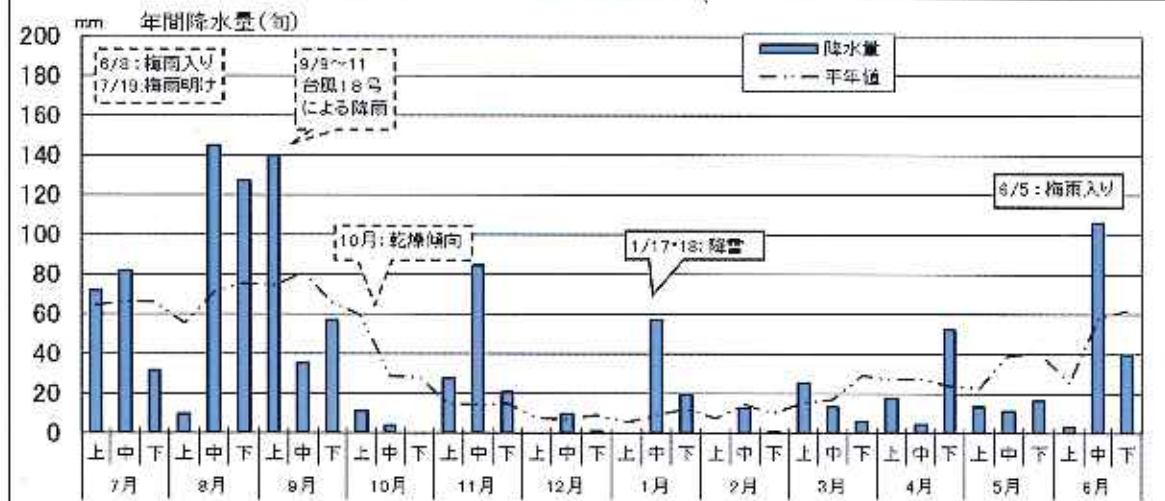
内 容：

水稲用一発処理除草剤「コメット」についてご紹介します。

※詳細は別添資料をご覧ください。

(発信部署：JA群馬担い手サポートセンター)

内容：気象経過（前橋气象台 標高112m）



# JAみどりの風 放送予定

本放送：月曜日 21時00分～21時30分

再放送：日曜日 8時00分～8時30分



## <今週の放送予定>

### (第1213回) 「農業の1日に密着！」

放送日：6月27日（再放送日：7月3日）  
内容：JA邑楽館林より、管内できゅうりとなすの生産する農家の1日に密着します。

## <次週の放送予定>

### (第1214回) 「夏のはじまり！桃とブルーベリー」

放送日：7月4日（再放送日：7月10日）  
内容：JAたかさきより、夏の訪れを感じさせてくれる果物「桃」と「ブルーベリー」の生産の様子を紹介します。

JA群馬担い手サポートセンター 生産対策課

(TEL：027-220-2046 FAX：027-220-2024)

# クログワイ\*の 根も止める！ 塊茎も減らす！

## 抵抗性雑草\*に効果アップ

\*SU(スルホニルシラ)抵抗性雑草

問題雑草・クログワイをはじめ、ホタルイ、シズイ\*など、多年生雑草の地上部だけでなく、地下部も抑える。除草成分「アルデア」\*配合の「コメット」が登場。さらに、SU抵抗性雑草に対する効果を強化しているため、防除が難しいオモダカやコナギなども、しっかり枯らせます。

\*効果によって発芽時期は異なります。詳しくは、要項「多年生雑草に対する散布適期」をご覧ください。  
\*アルデアはメタジスルフロンの変種です。

除草成分・アルデア  
(メタジスルフロン)

ピラクロニル

テフリルトリオン

AVH-301



水稲用一発処理除草剤

# コメット

1キログラム  
ジャンボ  
フロアブル  
顆粒



除草成分「アルデア」は、  
問題雑草・クログワイ\*に強い！

- 地上部をしっかりと枯らし、根の伸長も止める。
- 地下茎を止め、分株を抑制。
- 塊茎形成を抑制、翌年の発生も減らす。



地上部だけでなく  
地下部もー

■クログワイの塊茎形成の比較 (10~20cm深での塊茎)

2012年 日農化学工業株式会社(栃木県宇都宮市) 試験環境 5ml 6/14処理、10/2収穫、10kg/30cm<sup>2</sup>



無処理



対照剤A



アルデア

アルデアが  
塊茎も  
減らす！

注)クログワイは上中深い所まで広範囲で塊茎をつくります。この写真は一部の深さについての調査結果を示したものです。

水稲用一発処理除草剤

**コメット** 1キロ粒剤  
ジャンボ  
フロアブル  
顆粒

	登録番号	有効成分			目量
		テフリルトリオン	ピラクロニル	メタソルフロン	
1キロ粒剤	第23219号	2.0%	2.0%	0.60%	1kg/10kg
ジャンボ	第23220号	6.7%	6.6%	2.0%	300g/900g
フロアブル	第23509号	4.0%	4.0%	1.2%	500ml
顆粒	第23221号	25.0%	25.0%	7.5%	80g

**問題雑草に強い除草成分「アルテア」\*配合。SU抵抗性雑草にも効果がアップ!**

- クログワイやホタルイなど、多年生雑草もしっかり枯殺!
- 塊茎形成を抑制、翌年の発生要因を減らすことが可能!
- オモダカ、コナギなどSU抵抗性雑草への効果を強化!  
SU抵抗性雑草の防除に定評のある成分「テフリルトリオン」と「ピラクロニル」をプラス。
- 田植同時散布も可能! (1キロ粒剤・顆粒)



ホタルイ



コナギ

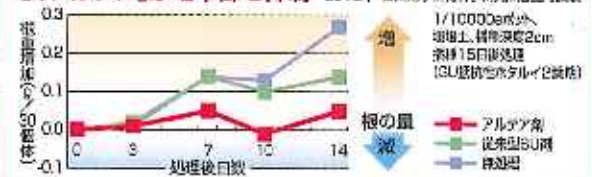
\*アルテアはメタソルフロンの変種です。

**発生後のホタルイもしっかり枯殺します。**



[SU抵抗性ホタルイ、5/7移植、移植28日後処理、64日後調査]

**「アルテア」が地下部も抑制**

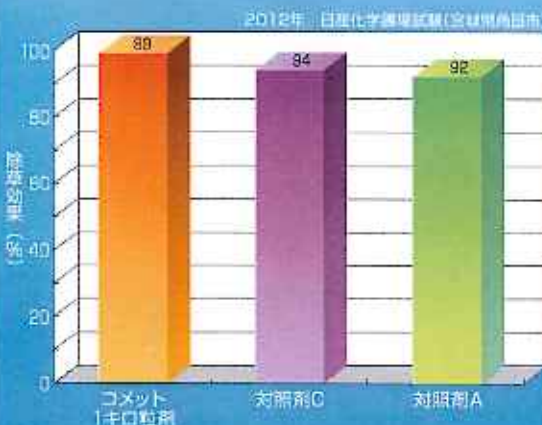


**ホタルイに優れた活性**



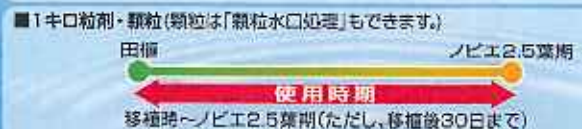
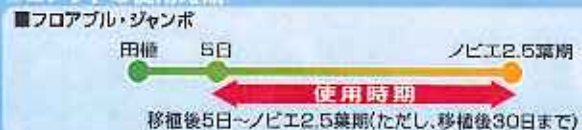
**「テフリルトリオン」「ピラクロニル」の配合により、SU抵抗性雑草への効果をアップ!**

オモダカなどのSU抵抗性雑草にも優れた効果を発揮します。



[SU抵抗性オモダカ、発生始期近時、74日後調査]

**コメットの使用時期**



**多年生雑草に対する散布適期**

雑草名	1キロ粒剤	ジャンボ	フロアブル	顆粒
ホタルイ、ウリカワ	2葉期まで	2葉期まで	2葉期まで	2葉期まで
ミスガヤツリ、ヘラオモダカ	発生期まで	発生期まで	発生期まで	発生期まで
ヒルムシロ	再生始期まで	再生始期まで	再生始期まで	再生始期まで
セリ	再生始期まで	再生始期まで	再生始期まで	再生始期まで
クログワイ	発生始期まで	発生始期まで	草丈10cmまで	発生始期まで
オモダカ	発生始期まで	発生始期まで	へら葉期まで	発生始期まで
コウキヤガラ	—	草丈10cmまで	—	—
シズイ	草丈3cmまで	草丈3cmまで	—	—
アオミドリ、葉類による若草刈	発生前	—	—	—

●使用前にはラベルをよく読んでください。●ラベルの記載以外には使用しないでください。●本剤は小児の手の届く所には置かないでください。

本資料は2015年7月現在の登録内容に基づいています。