



営農経済トピックNo.447

平成28年10月3日

J A群馬担い手サポートセンター

(今週のメニュー)

1. 園芸販売課情報 青果物の市場概況について (園芸部 園芸販売課)
2. 肥料農薬課情報 「さとのそら一発ES」について (別添)
(生産資材部 肥料農薬課)
3. 気象情報 (J A群馬担い手サポートセンター)

1

園芸販売課情報 青果物の市場概況について

(発信部署：園芸部 園芸販売課)

内 容：

品 名	9月20日～9月24日		9月26日～10月1日	
	高値	安値	高値	安値
だいこん (10kg) DB	1,512	540	1,404	540
キャベツ (10kg) DB	1,620	756	1,620	864
はくさい (12kg) DB	1,080	540	1,296	540
ほうれん草 (200g) 袋	173	86	238	86
むきねぎ (5kg) DB	—	—	2,700	972
にら (100g) 束	76	32	76	32
きゅうり (5kg) DB	2,700	540	2,916	864
なす (400g) 袋	292	65	302	130
トマト (4kg) DB	1,836	540	2,376	756
生椎茸 (100g) トレ	162	65	151	65

2

肥料農薬課情報

「さとのそら一発E S」について (別添)

(発信部署:生産資材部 肥料農薬課)

内 容 :

「さとのそら一発E S」について紹介します。

【特長】

- この肥料は、「さとのそら」をはじめとする小麦全品種の生育期間を配慮して開発した一発肥料で、追肥が不要となり、減肥が可能です。
- グッドI Bは、加水分解型の緩効性窒素のため、前半から緩やかな溶出が確保され、初期生育と分けつ期に成分が無駄なく吸収されます。
- 被覆尿素は、シグモイド型で、出穂期以降に肥効が発現するため、有効利用され子実のタンパク質含有量の向上、高品質が期待できます。
- りん酸、加里の形態は一部、長効きで分量も低めに抑えているので、特に成分過多圃場においては、環境にやさしく経済的です。

【施肥例】(10a 当たりの施肥量=追肥成分を含む)

麦の種類	施肥基準量
さとのそら	窒素量 10 k g
ダブル8号	窒素量 12kg
つるぴかり	窒素量 10 k g
きぬの波	

※注意※

- ・これは基準量ですので地域により適宜増減してください。
- ・特異気象条件によっては、窒素の発現時期が変化する場合があります。
- ・詳しくは、最寄りのJAにお問い合わせください。

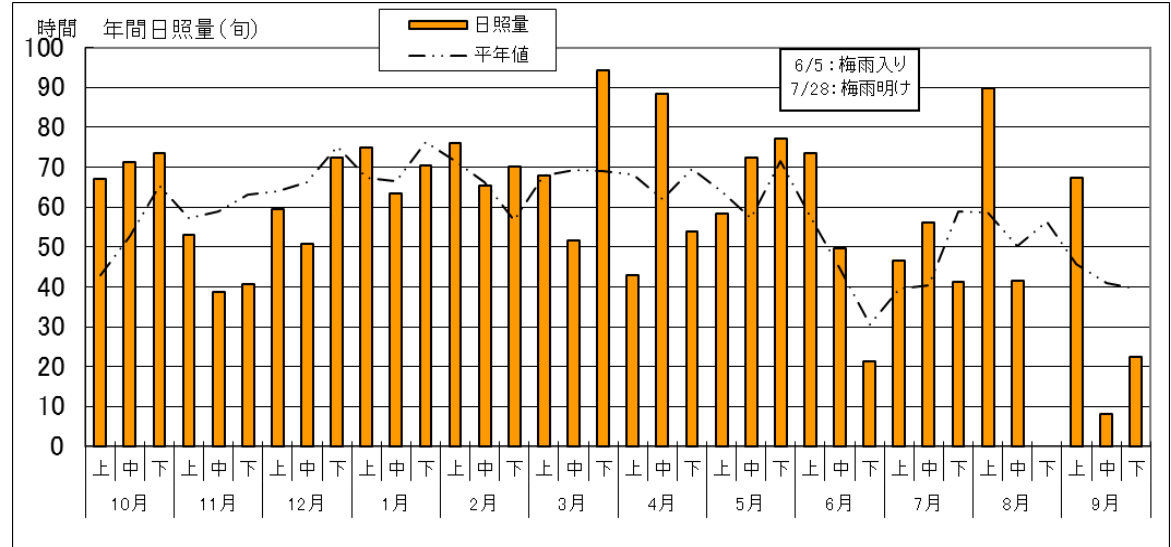
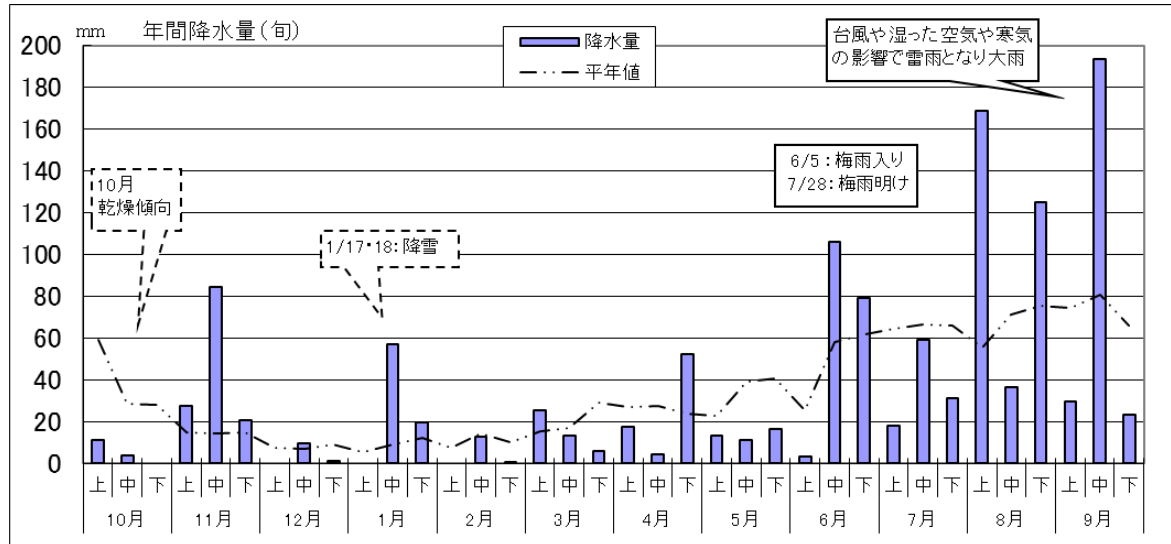
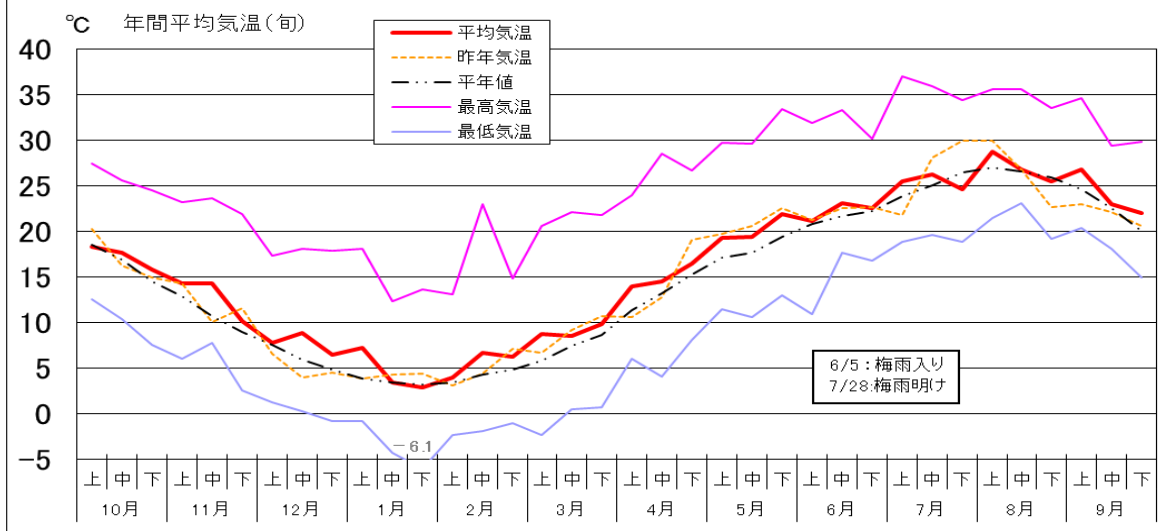
※詳細は別添資料をご覧ください

3

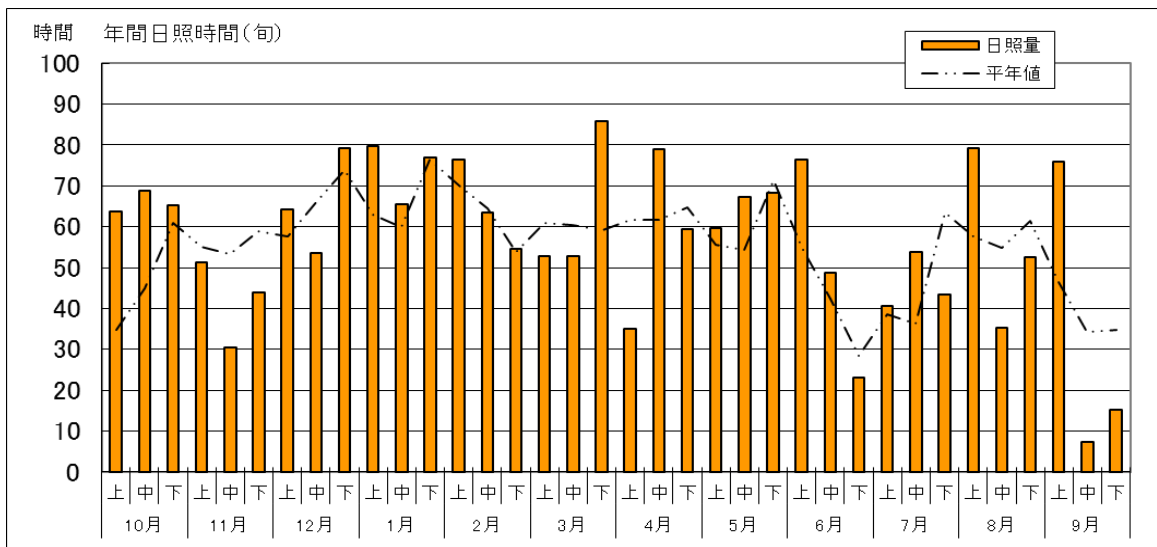
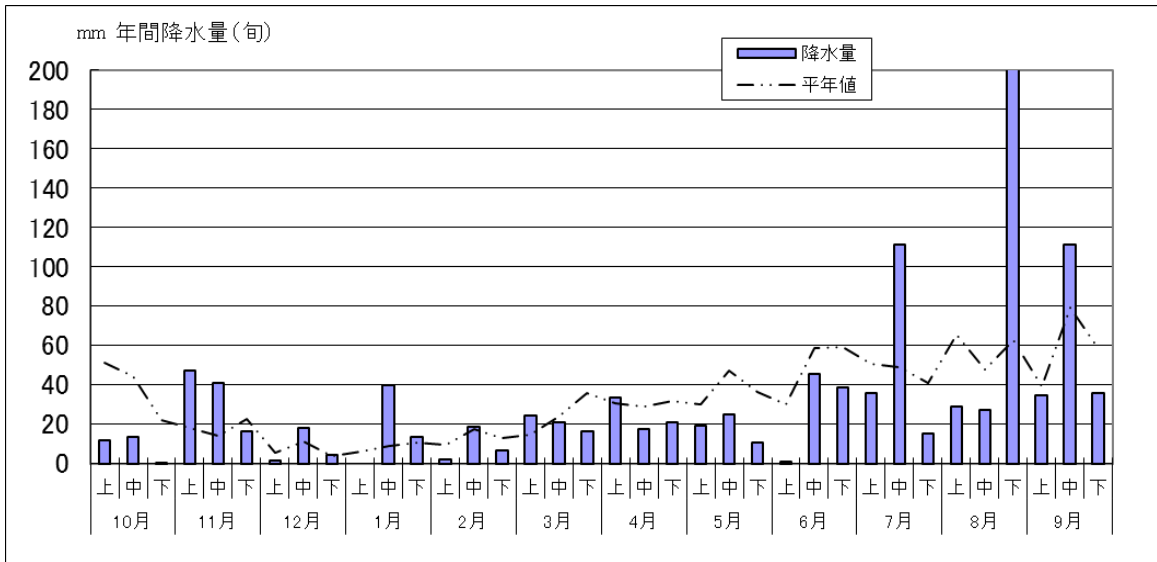
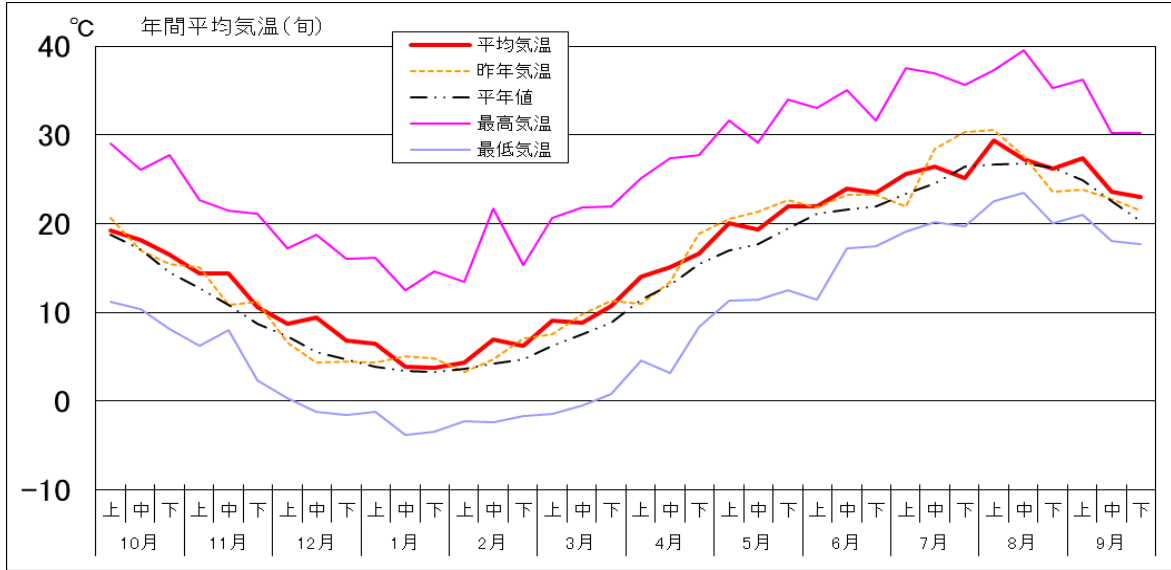
気象情報

(発信部署：JA群馬担い手サポートセンター)

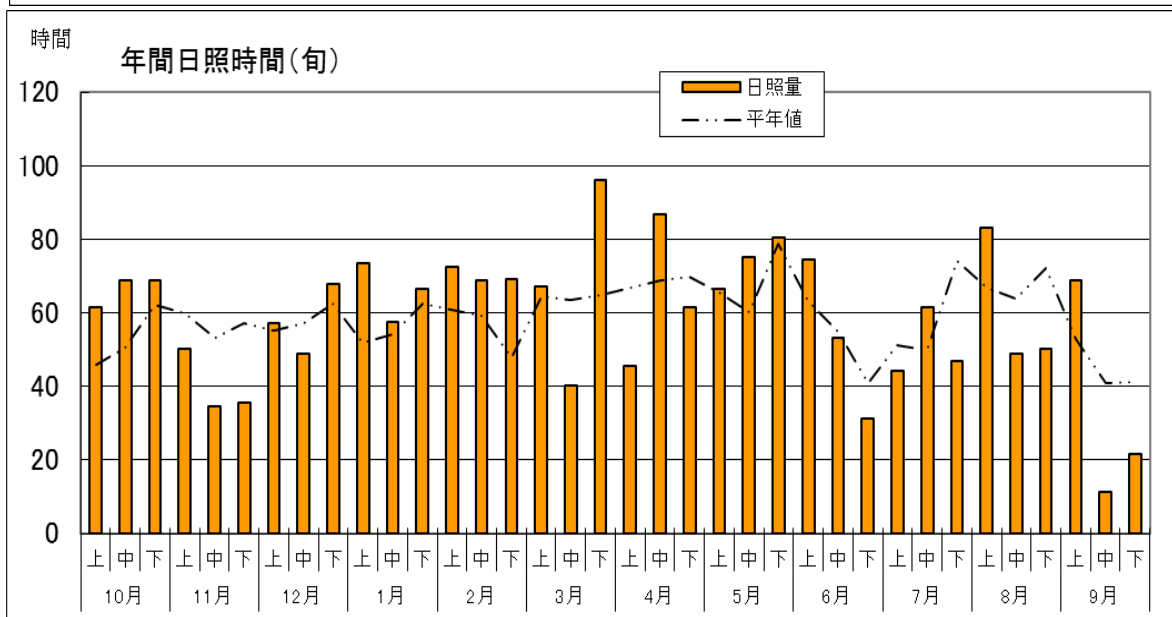
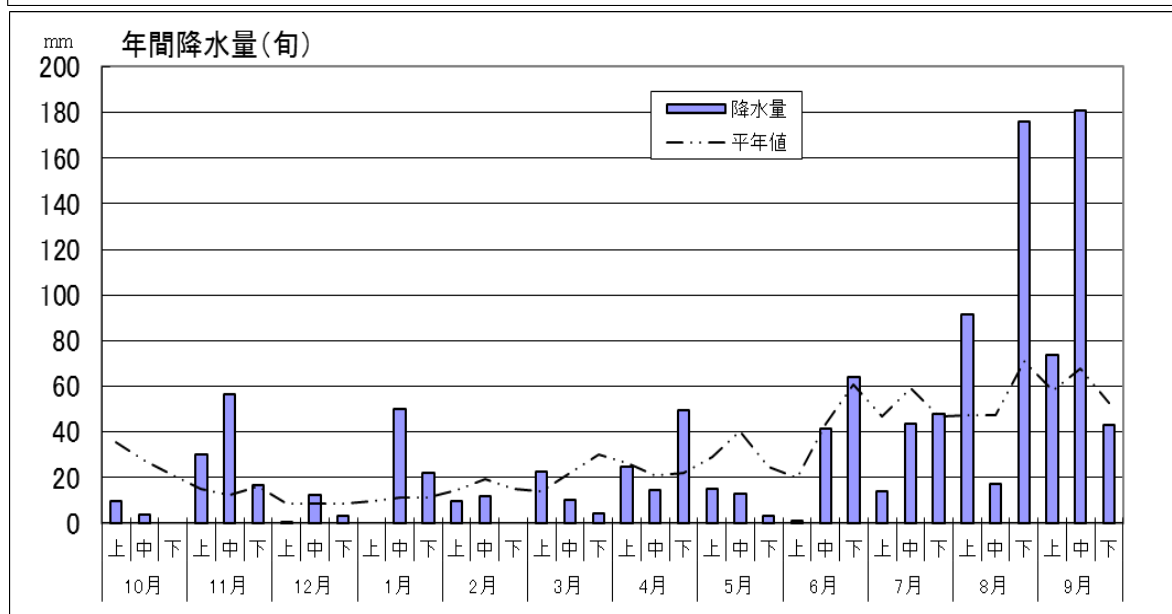
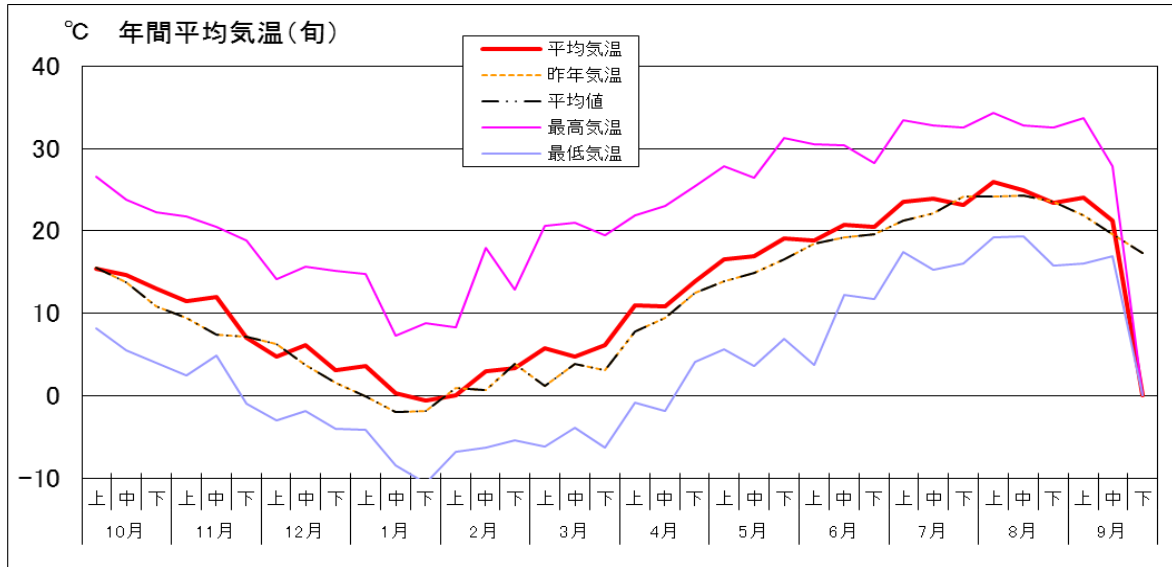
内容：気象経過（前橋气象台 標高112m）



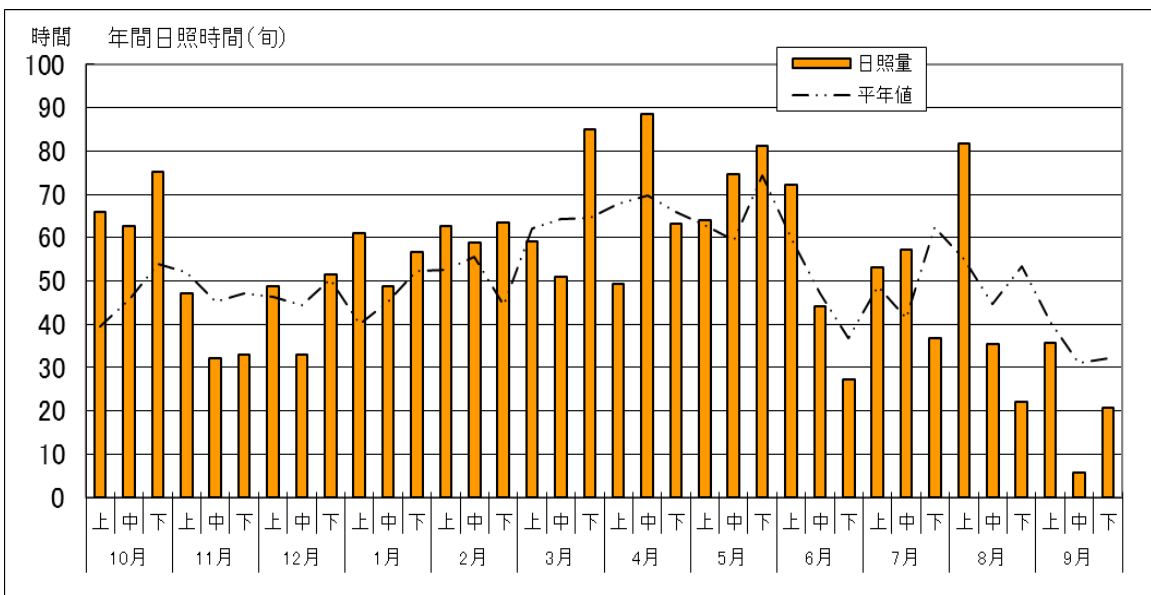
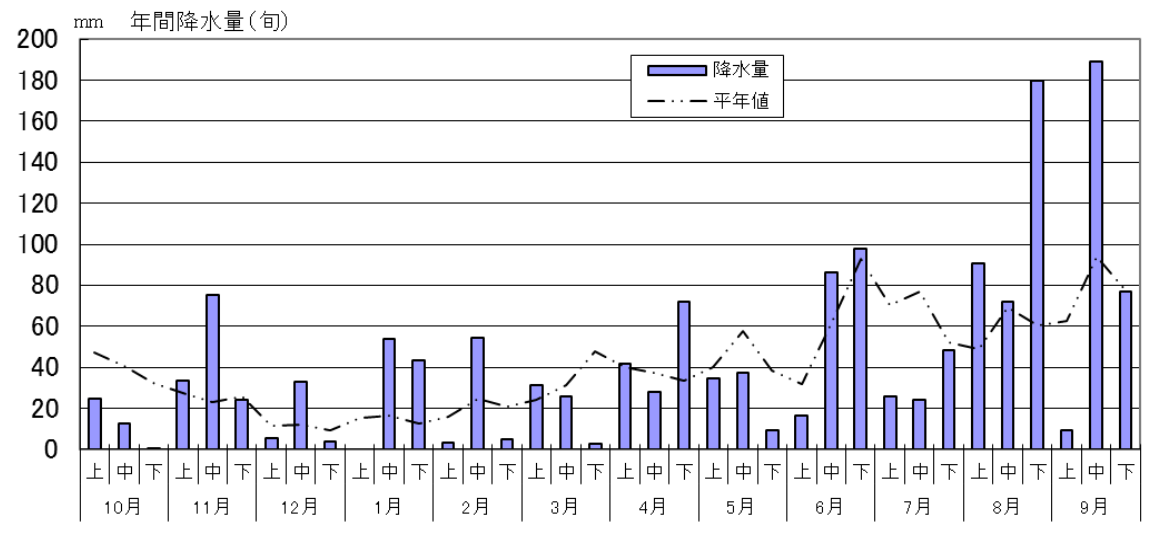
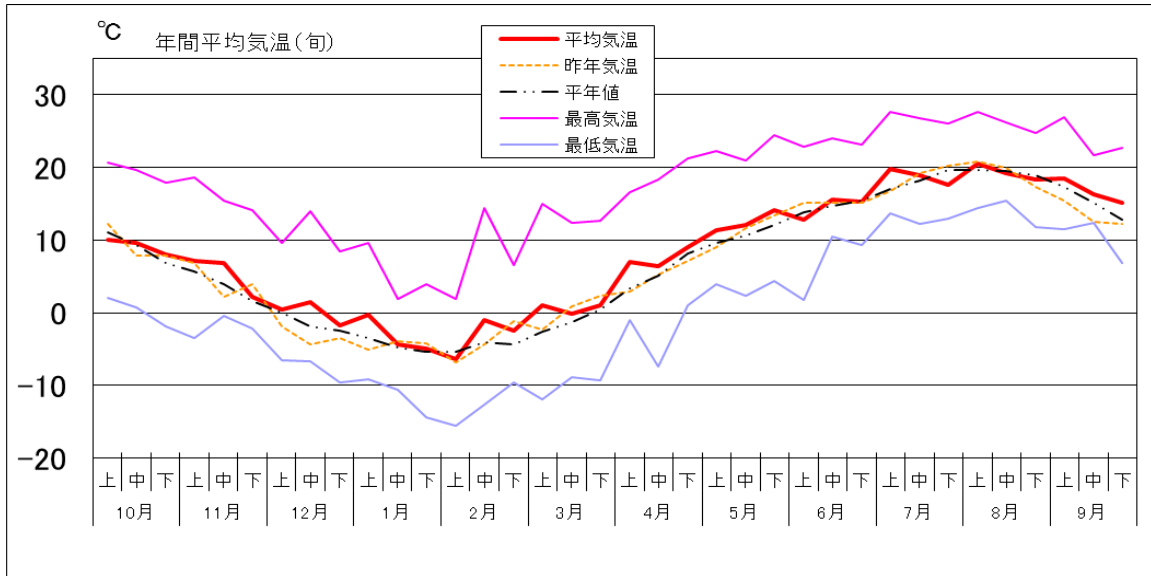
気象経過 (観測地点：館林 標高 21 m)



気象経過 (観測地点：沼田 標高 439m)



気象経過 (観測地点: 田代 標高 1, 230m)



JAみどりの風 放送予定

本放送：月曜日 21時00分～21時30分

再放送：日曜日 8時00分～8時30分



<今週の放送予定>

(第1227回) ついに！落花生収穫！！ みどりの風おいしい農園完結編

放送日：10月3日（再放送日：10月9日）
内容：JA群馬中央会より、山部リポーター自らが育てた落花生を収穫し、それを使ったおすすめ料理などをご紹介します。

<次週の放送予定>

(第1228回) 北群渋川の旬を求めて

放送日：10月10日22時より（再放送日：10月16日）
内容：JA北群渋川より、そば祭りの様子や旬を迎えたりんごの生産の様子をご紹介します。

JA群馬担い手サポートセンター 生産対策課
(TEL：027-220-2046 FAX：027-220-2024)



さとこのさくら

一発タイプ

くみあい麦一発配合 2020号ES



土壌診断・土づくり・適正施肥 正味20kg

“品質向上、安定増収と省力ができる”

さとのそら一発ES

(くみあい麦一発配合2020号ES)

保証成分

(単位：%)

窒 素		りん 酸		加 里	
窒素全量	内アンモニア性窒素	＜溶性りん酸＞	内水溶性りん酸	＜溶性加里＞	内水溶性加里
20	6	10	5	10	9

○緩効性肥料の肥効期間

被覆尿素 (LPコートS30) 概ね 190～200日 (冬畑条件)

被覆尿素 (LPコートS40) 概ね 200～210日 (冬畑条件)

グッドIB (IBDU) 概ね 120～130日 (冬畑条件)

(化成肥料と緩効性肥料の窒素成分比率=5:5)

特 長

1. この肥料は、「さとのそら」をはじめとする小麦全品種の生育期間を考慮して開発した一発型肥料で、追肥が不要となり、減肥が可能です。
2. グッドIBは、加水分解型の緩効性窒素のため、前半から穏やかな溶出が確保され、初期生育と分けつ期に成分が無駄なく吸収されます。
3. 被覆尿素は、シグモイド型で、出穂期以降に肥効が発現するため、有効利用され子実のタンパク質含有率の向上、高品質が期待できます。
4. りん酸、加里の形態は一部、長効きで、成分量も低めに抑えているので、特に成分過多圃場においては、環境にやさしく経済的です。
5. さとのそら一発の肥効 (11月上旬施肥 イメージ図)



施 肥 例 (10a当たりの施肥量=追肥成分を含む)

麦の種類	施肥基準量
さとのそら	窒素量10kg (袋数2.5袋)
ダブル8号	窒素量12kg (袋数3.0袋)
つるぴかり	窒素量10kg (袋数2.5袋)
きぬの波	

【注意】これは基準量ですので地域により適宜増減してください。

特異気象条件によっては、窒素の発現時期が変化する場合があります。

詳しくは最寄りのJAにお問い合わせ下さい。

販 売：JA農協 **全農**

製造販売：iJA東日本くみあい飼料(株)
大間々肥料工場