



(今週のメニュー)

1. 発生予察情報 平成28年度病害虫発生予察情報9号(12月予報)
(J A群馬担い手サポートセンター)
2. 園芸販売課情報 青果物の市場概況について(園芸部 園芸販売課)
3. 園芸資材課情報「クリンテートSN」について(別添)(園芸部 園芸資材課)
4. 気象情報(J A群馬担い手サポートセンター)

1

発生予察情報

平成28年度病害虫発生予察情報第9号(12月予報)

(発信部署: J A群馬担い手サポートセンター)

内 容:

群馬県農業技術センターより、表題の件について連絡がありましたのでお知らせします。

以下のURLよりご確認ください。

○群馬県HP 病害虫発生予察情報一覧

<http://www.pref.gunma.jp/07/p14210015.html>

2

園芸販売課情報 青果物の市場概況について

(発信部署: 園芸部 園芸販売課)

内 容:

品 名	9月26日 ~ 10月1日		10月3日 ~ 10月8日	
	高値	安値	高値	安値
だいこん (10kg) DB	1,404	540	1,512	540
キャベツ (10kg) DB	1,620	864	1,620	864
はくさい (12kg) DB	1,296	540	1,620	756
ほうれん草 (200g) 袋	238	86	292	108
むきねぎ (5kg) DB	2,700	972	2,700	756
にら (100g) 束	76	32	86	32
きゅうり (5kg) DB	2,916	864	3,240	864
なす (400g) 袋	302	130	216	86
トマト (4kg) DB	2,376	756	2,484	756
生椎茸 (100g) トレ	151	65	151	65

3

園芸資材課情報

「クリンテートSN」について（別添）

（発信部署：園芸部 園芸資材課）

内 容：

今回は、サンテラ（株）の「クリンテートSN」についてご紹介します。

「クリンテートSN」は、以下の特長があります。

- ① 特殊コーティングを施されており、滑雪性が良いフィルムです。
- ② 積雪荷重による倒壊からハウスを守ります。
- ③ 冬季の少ない晴れ間を逃さず、太陽光を取り入れます。

※詳細は別添資料をご覧ください。

お問い合わせ先

全農群馬県本部 園芸部 園芸資材課まで

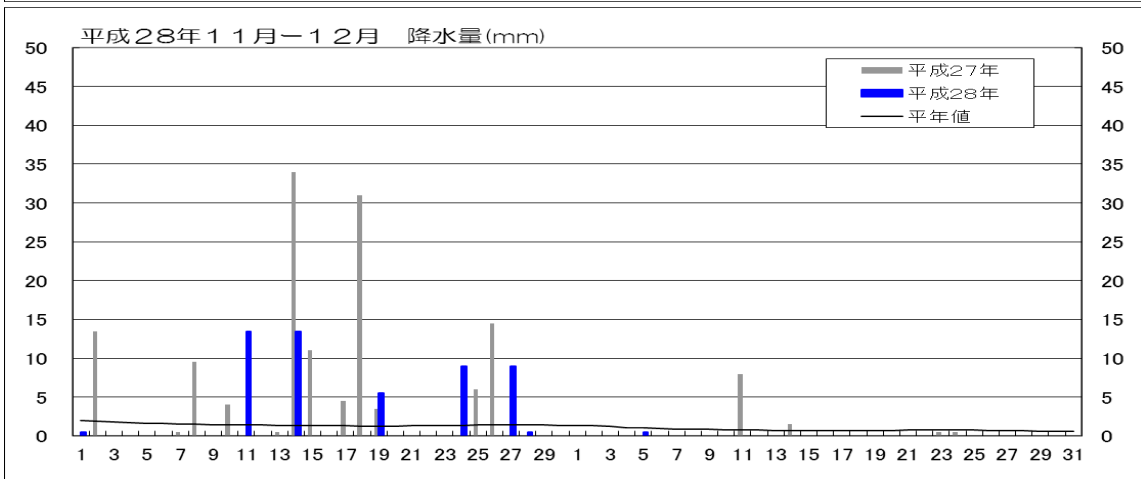
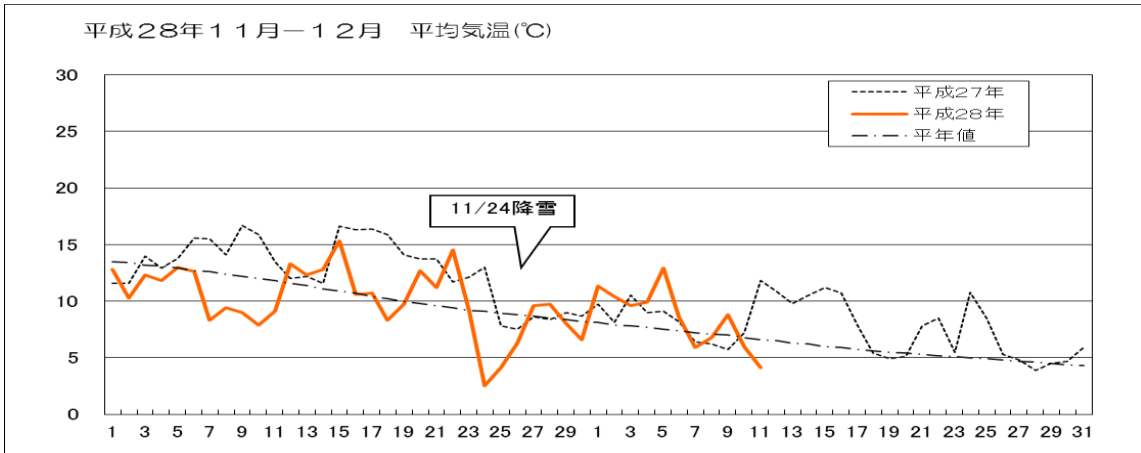
[TEL:027-220-2291](tel:027-220-2291)

4

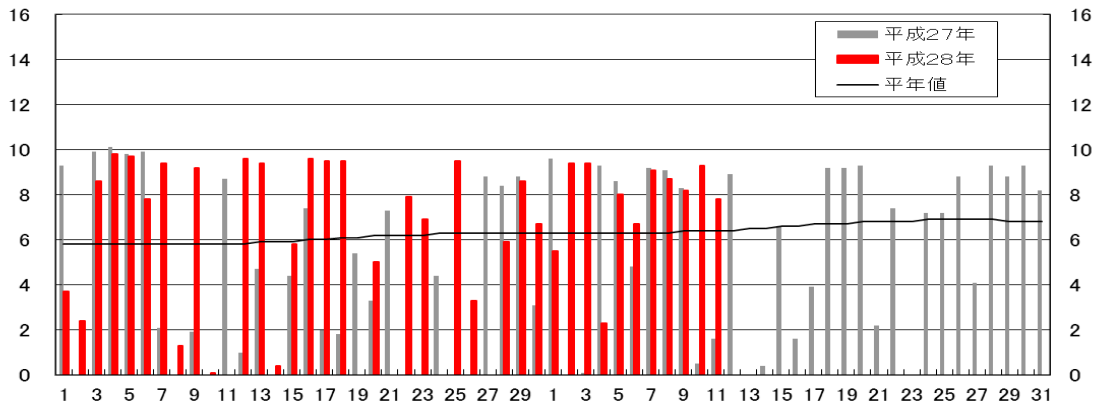
気象情報

（発信部署：JA群馬担い手サポートセンター）

内 容：気象経過（前橋気象台 標高112m）



平成28年11月～12月 日照時間(h)



JAみどりの風 放送予定

本放送：月曜日 21時00分～21時30分

再放送：日曜日 8時00分～8時30分



<今週の放送予定>

(第1237回) 「冬も魅力がいっぱい！花木流通センター」

放送日：12月12日（再放送日：12月18日）
 内容：年末年始に向けたおすすめ商品など、冬の花木流通センターの魅力をたっぷりをご紹介します。

<次週の放送予定>

(第1238回) 「JA共済カップミニバスケットボール大会」

放送日：12月19日（再放送日：12月25日）
 内容：11/23 に高崎市で開催された「JA共済カップミニバスケットボール大会」の様子をご紹介します。

JA群馬担い手サポートセンター 生産対策課

(TEL：027-220-2046 FAX：027-220-2024)

トップページ >

製品のご案内

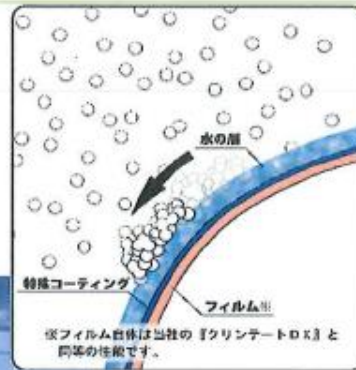


雪を落としてハウスを守ります。
 光を取り込みます。



特殊コーティングを施すことで、滑雪性が良くなりました。
 積雪荷重による倒壊からハウスを守ります。
 冬季の少ない積れ回を逃さず、太陽光を取り入れます。

ワンポイント **滑雪フィルム**



雪滑り性

クリンテートSN



通常農PO

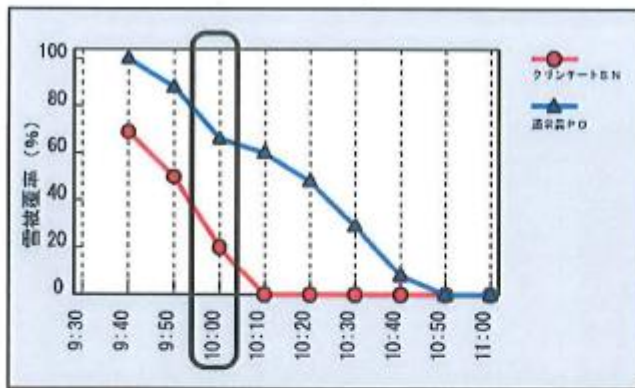


フィルム表面の特殊コーティングに使用している無機微粒子が雪解け水を引き寄せ、水の膜を形成。

降り積もった雪は、自重で水膜の上を滑るように落ちて行きます。

この雪滑り性により積雪時のハウスの倒壊や、冬季の日照確保が可能となります。

また降雨時にも、同様に水膜が形成されるため、フィルムの表面に付着した塵や汚れを落とす効果が期待できます。



※フィルムの流動性・保潔性などの基本性能は、クリントートEXと同等です。

注意

フィルムには裏表がありますので、ハウスの外から文字が正しく読めるようにお張りください。特殊コーティング面(ハウス外面)を強く擦らないでください。
 直射日光の当たる場所で束ねた状態で保管しますと粘着する恐れがありますので、反射シートでカバーするなどご注意ください。
 硝油のくん煙、くん蒸処理はフィルムの劣化促進の恐れがあります。
 全自動粉砕装置をご使用の場合、強震に閉鎖を行いますと、原因によりフィルムを破損する恐れがあります。

[👤 ページのトップへ](#)

[| トップページ](#) | [製品情報](#) | [取扱店舗](#) | [サイトマップ](#) | [会社案内](#) | [リンク](#) | [個人情報保護方針](#) | [お問い合わせ](#) |

Copyright © 2005 SanTena ALL Right RESERVED

サンテナ株式会社