



(今週のメニュー)

1. 「平成28年度群馬県JA-TAC交流会」取組事例紹介について (別添)
(JA群馬担い手サポートセンター)
2. 企画開発課情報 花木流通センター「新農畜産物直売所」を起工について
(管理部 企画開発課)
3. 園芸販売課情報 青果物の市場概況について (園芸部 園芸販売課)
4. 園芸資材課情報 防虫ネット「畑乃網三郎」について (別添)
(園芸部 園芸資材課)
5. 肥料農薬課情報 液体微量要素「苦土ゲット」について (別添)
(生産資材部 肥料農薬課)
6. 気象情報 (JA群馬担い手サポートセンター)

1

「平成28年度 群馬県JA-TAC交流会」取組事例紹介について

(発信部署：JA群馬担い手サポートセンター)

内 容：

「平成28年度群馬県JA-TAC交流会」受賞者の取組事例をご紹介します。
今回ご紹介するのは、「JAはぐくみ 営農部営農販売課TAC係長 下平 将成さん」の取組みです。

「バンカーシートを使用した施設キュウリの試験栽培」

※詳細は別添資料をご覧ください。



<TAC活動優秀表彰者 一言アンケート>



JAはぐくみ 下平 将成さん

1. 趣味：ライブやフェス観戦。自然の中や田舎道のドライブ。海外旅行。
特技：好きな事への集中力の高さ
2. 好きな食べ物：数の子。イカの塩辛。シナモン以外は何でも好きです。
3. 座右の銘：冷静沈着且つ果敢に。
4. 受賞された今のお気持ち：周囲のサポートがあっただけの受賞です。
今後も基本地道に時に果敢にTAC活動を続け「地域の農業が少しでも盛り上がれば」と思います！

2

企画開発課情報

花木流通センター「新農畜産物直売所」を起工について

(発信部署：管理部 企画開発課)

J A全農ぐんまは、野菜・花・植木・生産資材等の小売店である「花木流通センター」に新たな農畜産物直売所を建設します。

県産農畜産物を豊富に取り揃え、地産地消と消費者への食育を推進し、群馬県農業の発信基地とするとともに生産者の所得向上に取り組んでいきます。

3月1日(水)には、起工式が執り行われ、関係者約25名が工事の安全を祈願しました。オープンは2017年10月を予定しています。また、新直売所の名称は今後公募により決定します。

起工式の様子



3

園芸販売課情報 青果物の市場概況について

(発信部署：園芸部 園芸販売課)

内 容：

品 名	2月20日～2月25日		2月27日～3月4日	
	高値	安値	高値	安値
むきねぎ (5kg) DB	2,376	864	2,268	756
ほうれん草 (200g) 袋	108	54	108	22
山うど (2kg) DB	1,620	540	1,620	540
にら (100g) 束	86	59	76	43
きゅうり (5kg) DB	2,376	540	2,376	540
なす (400g) 袋	—	—	292	216
トマト (4kg) DB	1,728	648	1,404	540
ミニトマト (200g) パック	—	—	140	108
生椎茸 (100g) トレー	140	76	140	76
いちご (300g) パック	432	216	432	216

4

園芸資材課情報

防虫ネット「畑乃網三郎」について（別添）

（発信部署：園芸部 園芸資材課）

内 容：

超極細強力PE糸を使用した防虫ネット「畑乃網三郎」について紹介します。
ここ数年の病害虫の発生状況、農薬抵抗性の観点からも防虫ネットは有効です。

※詳細は別添資料をご覧ください。

お問い合わせ先

全農群馬県本部 園芸部 園芸資材課まで Tel 027-220-2291

5

肥料農薬課情報

液体微量元素「苦土ゲット」について（別添）

（発信部署：生産資材部 肥料農薬課）

内 容：

液体微量元素「苦土ゲット」についてご紹介します。

【特長】

- この液肥は、苦土を主体としたマンガン・ホウ素等の微量元素（銅・鉄・亜鉛・モリブデン）を含んでおり、灌水施肥・葉面散布が可能な速効性の微量元素補給資材です。
- 窒素・リン酸・加里の追肥用液肥に添加も可能で、含有成分の相乗効果・欠乏症の予防・省力化が期待できます。
- 苦土は葉緑素の重要な構成成分であり、欠乏症が生じた場合には、葉面散布剤として速効的な使用が可能です。

【効果的な使い方】

- ◇植物体内で、苦土要求率が飛躍的に高い時期（出芽・開花・結実期等）、また長期栽培の中・後期の土壌成分減少期の使用が最も効果的です。
- ◇苦土欠乏症の早期発見（下位葉・古葉の葉脈間、果実周辺の葉等の黄化症状等）・発生時期の予防投入も、品質・収量低下を軽減し効果的な使用のポイントです。

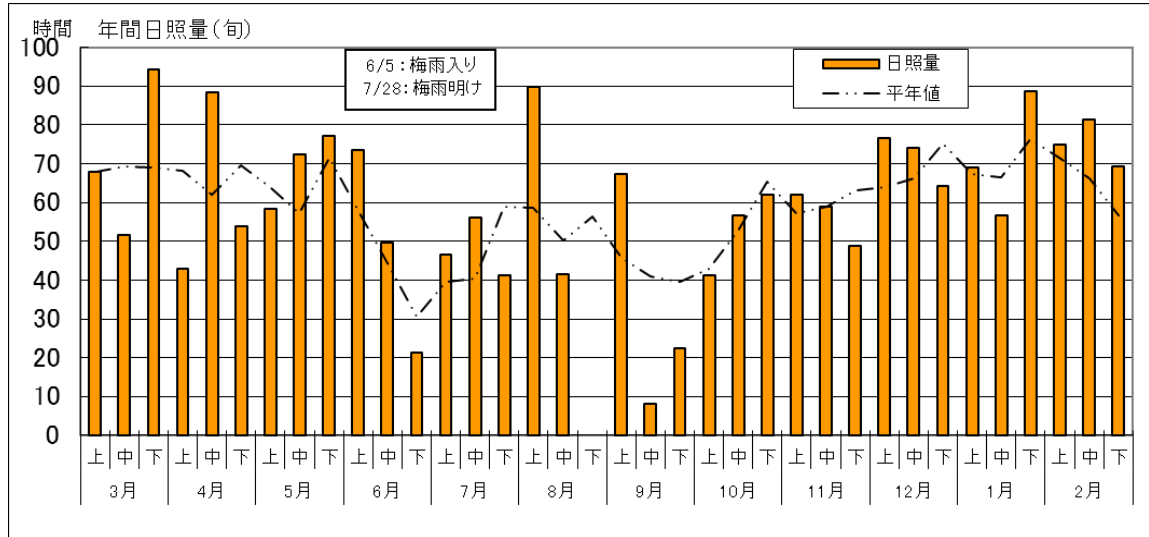
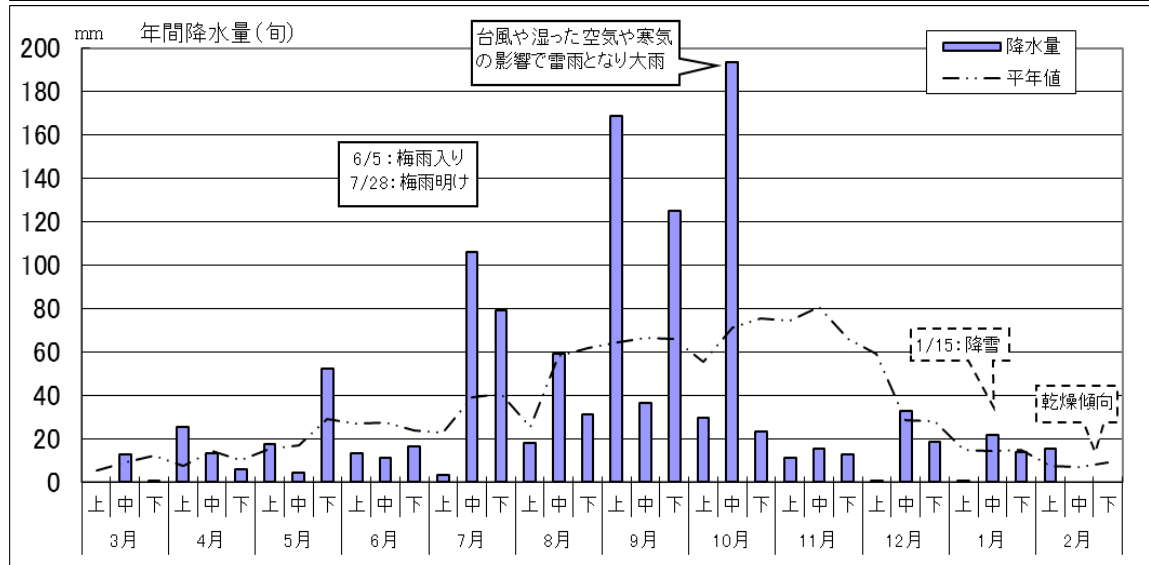
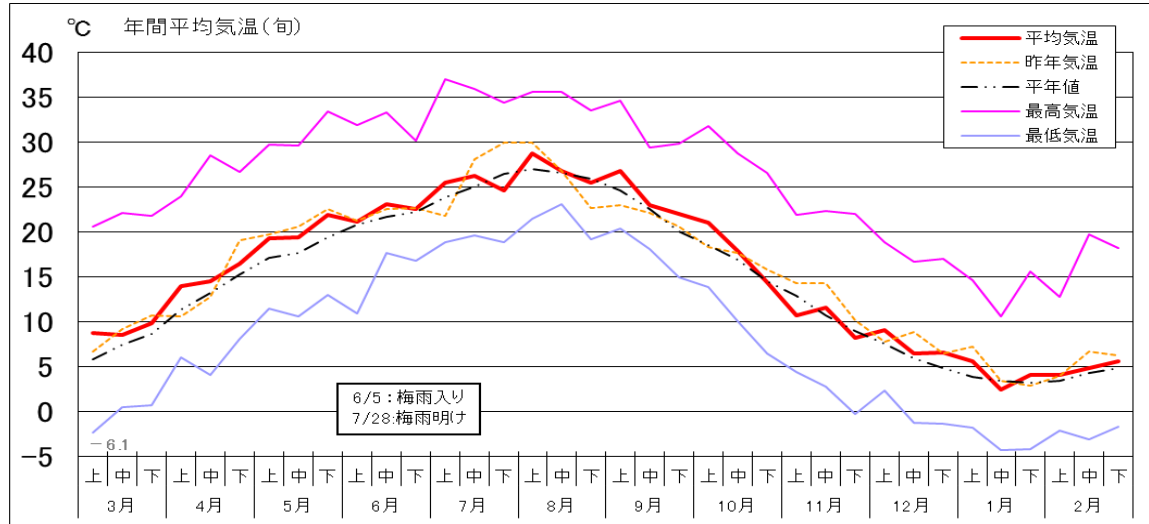
※詳細は別添資料をご覧ください。

6

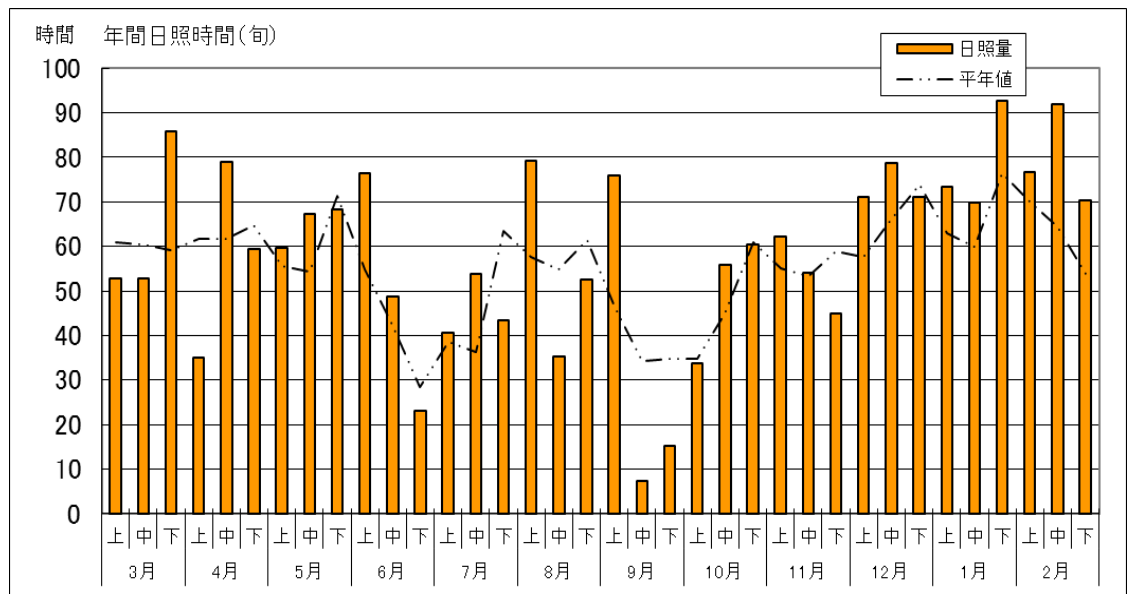
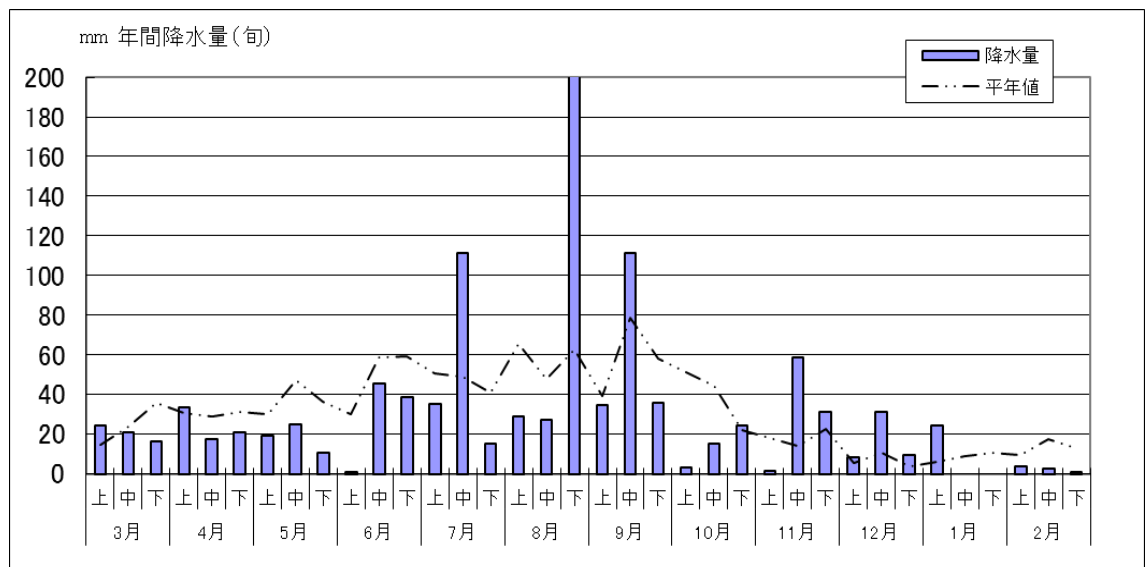
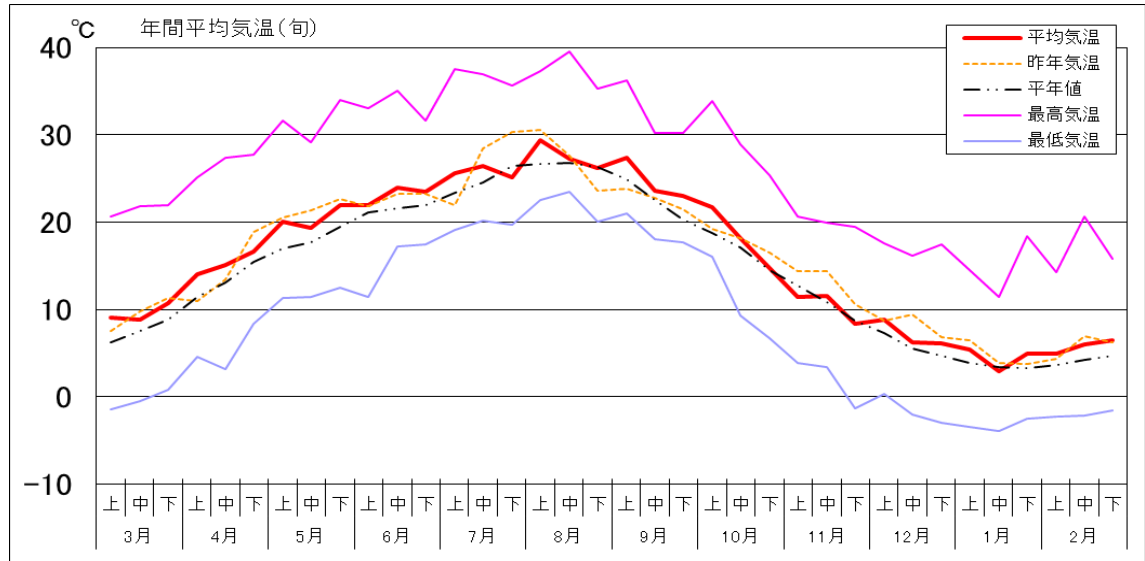
気象情報

(発信部署：JA群馬担い手サポートセンター)

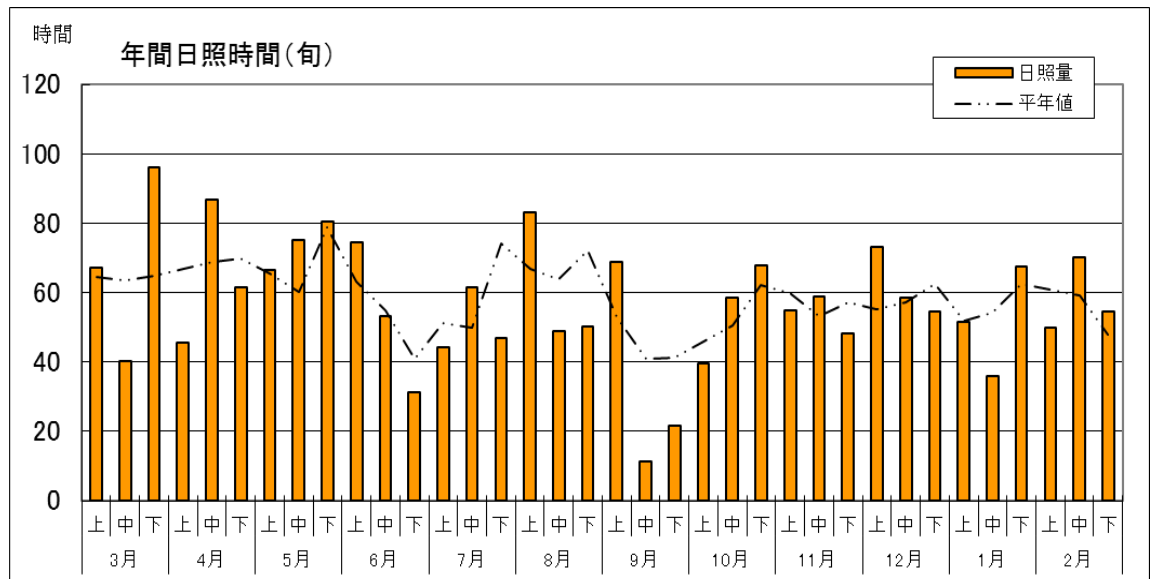
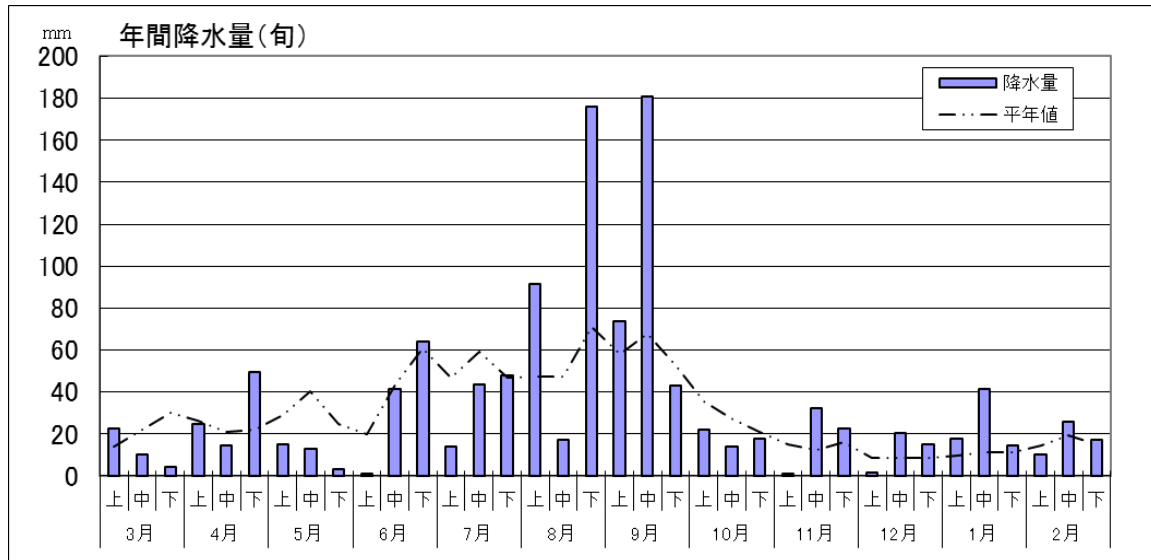
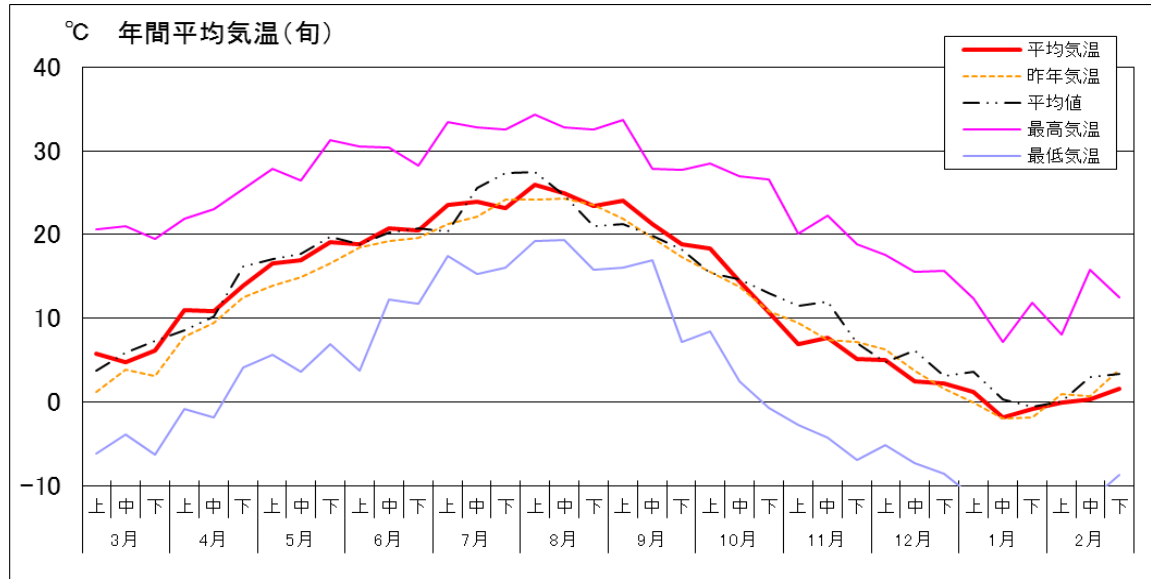
内 容：気象経過（前橋气象台 標高112m）



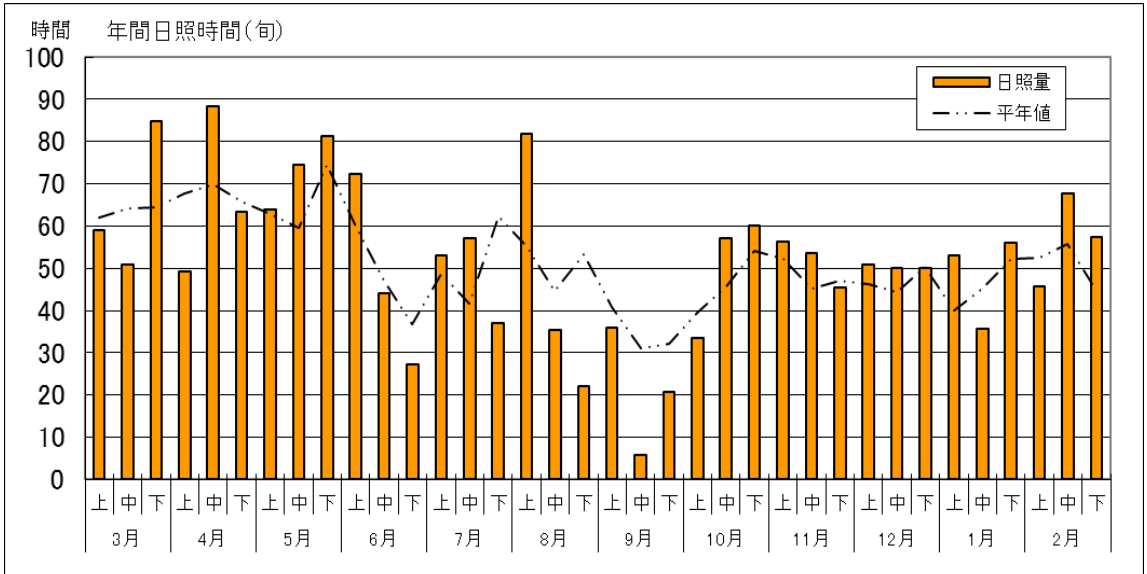
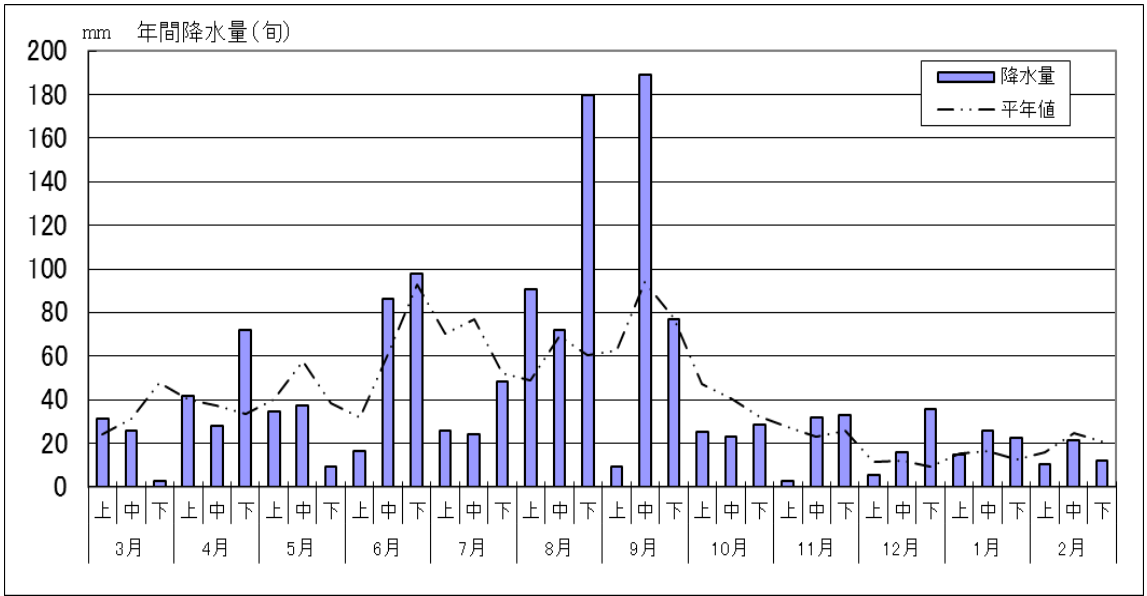
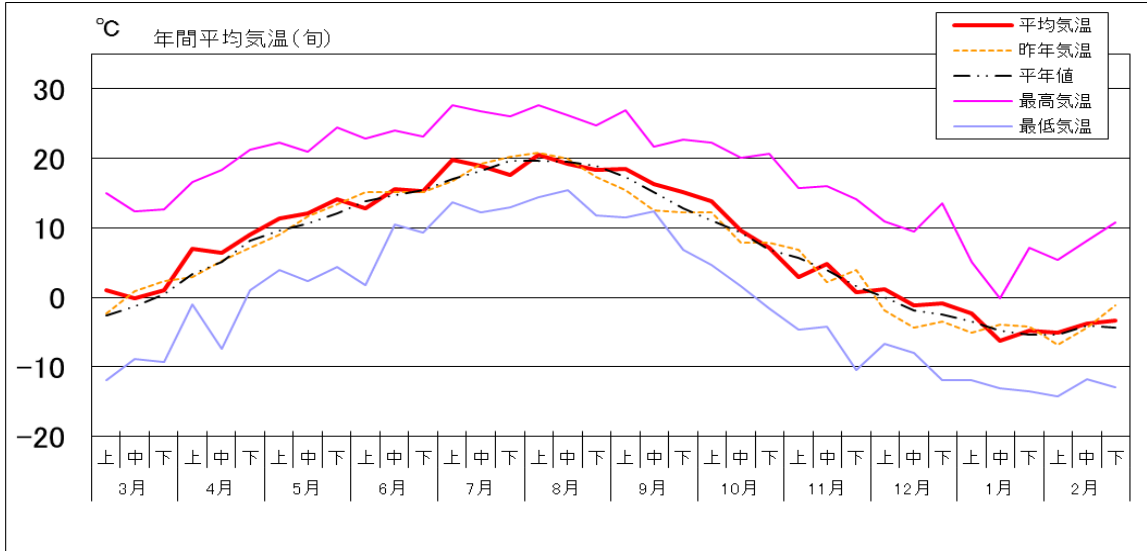
気象経過 (観測地点：館林 標高21m)



気象経過 (観測地点：沼田 標高 439m)



気象経過 (観測地点: 田代 標高 1, 230 m)



JAみどりの風 放送予定

本放送：月曜日 21時00分～21時30分

再放送：日曜日 8時00分～8時30分



<今週の放送予定>

(第1249回) 「ミルクカップドッジボール選手権大会」

放送日：3月6日（再放送日：3月12日）
内容：2/11に開催された「ごはん・お米とわたし」作文・
図画コンクールの表彰式の様子をご紹介します

<次週の放送予定>

(第1250回) 「発見！群馬の美味しい農産物」

放送日：3月13日（再放送日：3月19日）
内容：まだあまり取材したことのない群馬県内の「美味し
い農産物」を求めて、各地の生産者のもとを訪ねま
す。

JA群馬担い手サポートセンター 生産対策課
(TEL：027-220-2046 FAX：027-220-2024)