



(今週のメニュー)

1. 東京園芸ニュースについて (別添) (J A 群馬担い手サポートセンター)
2. 発生予察情報
「平成 29 年度 病害虫情報 第 1 号」
(J A 群馬担い手サポートセンター)
3. T A C 通信 (J A 版・第 4 1 7 号) の発信について (別添)
(J A 群馬担い手サポートセンター)
4. 園芸販売課情報 青果物の市場概況について (園芸部 園芸販売課)
5. 園芸資材情報 東屋式多目的自動販売機「あっちゃん」について (別添)
6. 肥料農薬課情報 「キルパー」について (別添)
7. 気象情報 (J A 群馬担い手サポートセンター)

1 東京園芸ニュースについて (別添)

(発信部署 : J A 群馬担い手サポートセンター)

内 容 :

群馬県東京園芸情報センターより、表題の件について連絡がありましたのでお知らせします。

※詳細は別添資料をご覧ください。

2 発生予察情報

「平成 29 年度 病害虫情報 第 1 号」について (別添)

(発信部署 : J A 群馬担い手サポートセンター)

内 容 :

群馬県農業技術センターより、表題の件について連絡がありましたのでお知らせします。

※詳細は別添資料をご覧ください

3

TAC通信（JA版・第417号）の発信について（別添）

（発信部署：JA群馬担い手サポートセンター）

内 容：

本所営農販売企画部TAC推進課が作成しているTAC通信（JA版・第417号）をお送りします。

添付資料：170416 - TAC通信No.417JA版

※詳細は別添資料をご覧ください。

4

園芸販売課情報 青果物の市場概況について

（発信部署：園芸部 園芸販売課）

内 容：

品 名	4月15日～4月22日		4月22日～4月29日	
	高値	安値	高値	安値
ほうれん草（200g）袋	151	～ 32	140	～ 32
ふき（4kg）DB	1,620	～ 756	1,512	～ 756
山うど（2kg）DB	1,620	～ 540	1,620	～ 540
にら（100g）束	59	～ 38	49	～ 22
きゅうり（5kg）DB	2,160	～ 648	1,944	～ 648
なす（400g）袋	238	～ 162	238	～ 162
トマト（4kg）DB	1,296	～ 540	1,183	～ 540
ミニトマト（200g）ハック	119	～ 65	119	～ 65
いちご（300g）ハック	389	～ 216	389	～ 140
小玉すいか（6玉）DB	6,480	～ 3,024	5,400	～ 3,024

5

園芸資材課情報

東屋式多目的自動販売機「あっちゃん」について（別添）

（発信部署：園芸部 園芸資材課）

“自分だけのお店“を持てる多目的自動販売機「あっちゃん」についてご紹介させていただきます。

野菜・果物・たまごから日用品まで何でも売れます。
換気ファンを標準装備していますので、庫内を常時換気して販売商品の鮮度を保つことができます。また、夜間照明付なので、夜間の販売もできます。防犯性の高いキーを採用しています。

※詳細は別添資料をご覧ください

お問い合わせ先：全農群馬県本部 園芸部 園芸資材課まで TEL 027-220-2291

6

肥料農薬課情報

土壤消毒剤「キルパー」について

（発信部署：生産資材部 肥料農薬課）

タイトル：土壤消毒剤「キルパー」について

内 容：

土壤消毒剤「キルパー」についてご紹介します。
土壤消毒剤には様々な種類がありますが、広く使用されて効果が高いはクロールピクリンが入った消毒剤です。クロールピクリンは揮発性が高く激しい刺激臭があり、防除効果は高いですが作業者の安全にはしっかりとした対策が必要となります。今回紹介するキルパーはクロールピクリンとは異なり、刺激臭が少なく、安全性が高いことが大きな長所になります。

【特長】

- 土壤深くまで、ムラなく効きます。有効成分が土壤中に広がり、安定した効果を発揮します。
- 土壤線虫の種類に関係なく、優れた効果があり、多くの土壤病害にも有効です。畑作雑草のイネ科、非イネ科を問わず、被覆処理により雑草を抑制します。
- 普通物です。また消防法上の危険物でもありません。
- 刺激臭が少なく安心して作業できます。
- 古株枯死に使用する登録もあり、病害虫のまん延を防止し、次作へ病害虫を持ち越さないようにします。

【使用上の注意】

- 土壤が乾燥しているとガスが抜けやすいため、乾燥している場合は処理前に散水してください。
- 使用方法が複数あるため、目的に応じて使用方法、使用時期、使用量を誤らないように注意してください。
- 作業時はマスク、手袋、保護メガネを着用してください。

※詳細は別添資料をご覧ください

お問い合わせ先

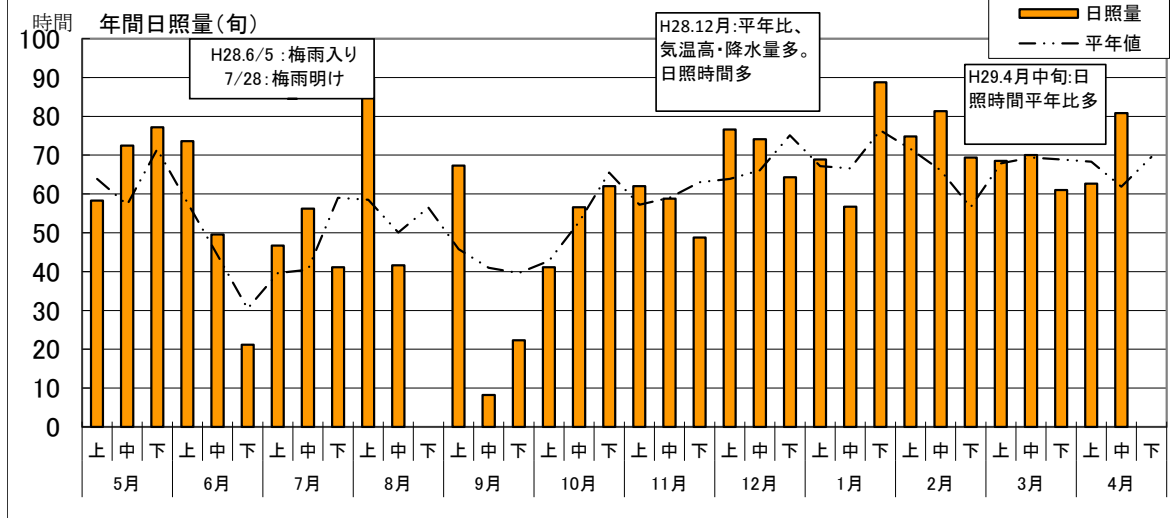
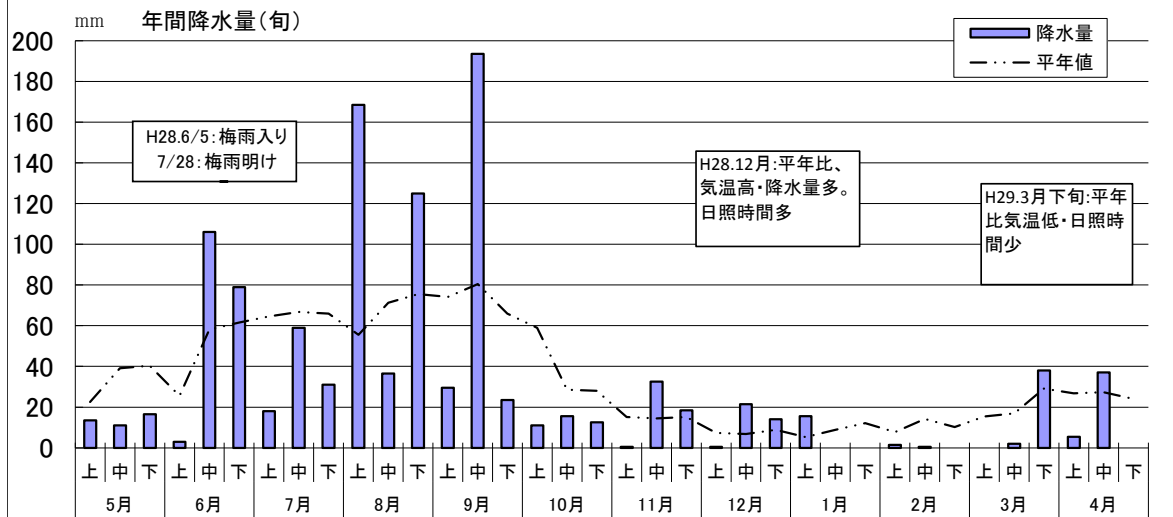
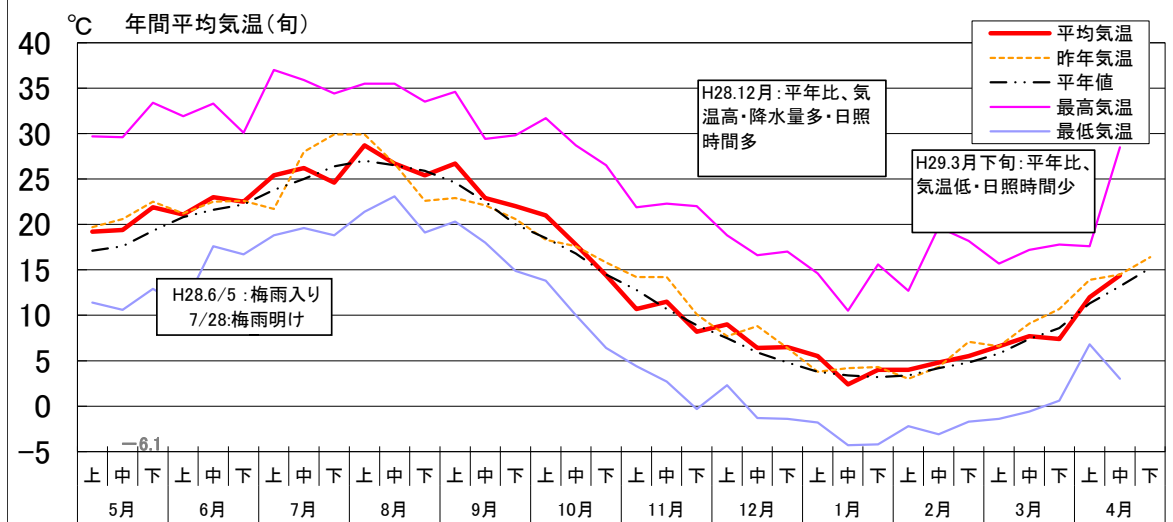
全農群馬県本部 生産資材部 肥料農薬課まで TEL 027-220-2301

7

気象情報

(発信部署：JA群馬担い手サポートセンター)

内容：気象経過（前橋气象台 標高112m）



みどりの風 放送予定

本放送：月曜日 21時00分～21時30分

再放送：日曜日 8時00分～8時30分

<今週の放送予定>

(第1257回) 小さなすいかに魅力ぎっしり！藪塚こだま西瓜

放送日：5月1日（再放送日：5月7日）
内容：早春から夏にかけて出荷最盛期を迎えている藪塚こだま西瓜。生産の様子や、地元高校との連携などについてお伝えします。

<次週の放送予定>

(第1258回) 楽しい学びに！農林大キャンパスライフに密着

放送日：5月8日（再放送日：5月14日）
内容：農業の担い手を育成する農林大学校で、勉強や実習に励む2名の生徒の1日に密着します。

【編集後記】

営農経済トピック掲載を数回終えました。初めての事なので悪戦苦闘の日々です。先日、情報の発信方法について考えてみました。人によって感性は違います。私が必要だと思っている情報も実は皆様にとっては不要なものなのかもしれません。私が不要だと思った情報は皆様にとっては非常に有益なものかもしれません。その様な思いから出来るだけ多くの情報を発信して選択出来るような掲載に心がけます。

季節は春～GW～

農の季節の到来。仕事に追われ中々のんびりと出来ない方もいらっしゃると思われます。健康には留意したいものです。私は何事も楽しみ抜く事を目標に設定し、気持ちを前に持っていこうと思います。好きこそものの上手あれ

JA群馬担い手サポートセンター 担い手支援課
(TEL：027-220-2255 FAX：027-220-2024)