



(今週のメニュー)

1. 東京園芸ニュースについて
2. T A C 通信 (J A 版・第 463 号) の発信について
3. 園芸販売課情報 青果物の市場概況について
4. 肥料農薬課情報 総合ミネラル入りマグネシウム肥料『マルチサポート 1 号』について
5. 気象情報について

1

東京園芸ニュースについて (別添)

(発信部署 : J A 群馬担い手サポートセンター)

内 容 :

群馬県東京園芸情報センターより、表題の件について連絡がありましたのでお知らせします。

※詳細は別添資料をご覧ください。

2

T A C 通信 (J A 版・第 463 号) の発信について (別添)

(発信部署 : J A 群馬担い手サポートセンター)

内 容 :

本所耕種総合対策部 T A C 推進課が作成している T A C 通信 (J A 版・第 462 号) をお送りします。

添付資料 : 180418-T A C 通信No.463JA 版

※詳細は別添資料をご覧ください。

3

園芸販売課情報 青果物の市場概況について

(発信部署：園芸部 園芸販売課)

内 容：青果物の市場概況について

品 名	4月8日～4月14日		4月16日～4月21日	
	高値	安値	高値	安値
ほうれん草 (200g) 袋	151	54	162	54
ふき (4kg) DB	1,728	972	1,512	648
山うど (2kg) DB	1,620	540	1,620	540
にら (100g) 束	49	22	45	22
きゅうり (5kg) DB	1,944	432	1,944	432
なす (400g) 袋	200	137	205	140
トマト (4kg) DB	1,260	648	1,260	648
ミニトマト (200g) パック	126	65	113	65
いちご (300g) パック	356	216	356	216
小玉すいか (6玉) DB	5,940	2,700	6,480	2,700

4

肥料農薬課情報

総合ミネラル入りマグネシウム肥料『マルチサポート1号』について(別添)

(発信部署：生産資材部 肥料農薬課)

内 容：ミネラルをバランスよく含んだマグネシウム肥料、『マルチサポート1号』をご紹介します。ナス、きゅうりなどの追肥として苦土を補給する際に、苦土と合わせて微量元素も一緒に補給することができます。

【特 徴】

- 酵素の活性を高めるのに重要なミネラルを含有しています。
 - ・ マグネシウム…葉緑素の主要構成成分で、光合成を促進します。
 - ・ ほう素…水分、炭水化物と窒素代謝を促進します。
 - ・ 銅…植物体の酸化還元に必要な元素です。葉緑体形成にも関与します。
 - ・ 鉄…酸化還元・光合成促進などに関与します。
 - ・ マンガン…葉緑体の生成・発達に関与し、光合成を促進します。
 - ・ 亜鉛…酸素の活性を促進します。
 - ・ けい酸…水分代謝の調節に関与し、植物細胞を強くします。
- 葉の黄化、生長点の障害、落果や不稔などの予防に効果的です。
- マグネシウムは葉緑素の働きを高め、光合成を旺盛にしたり、他の養分の吸収を助けるため、作物の品質向上が期待できます。

※詳細は別添資料をご覧ください。

お問い合わせ先

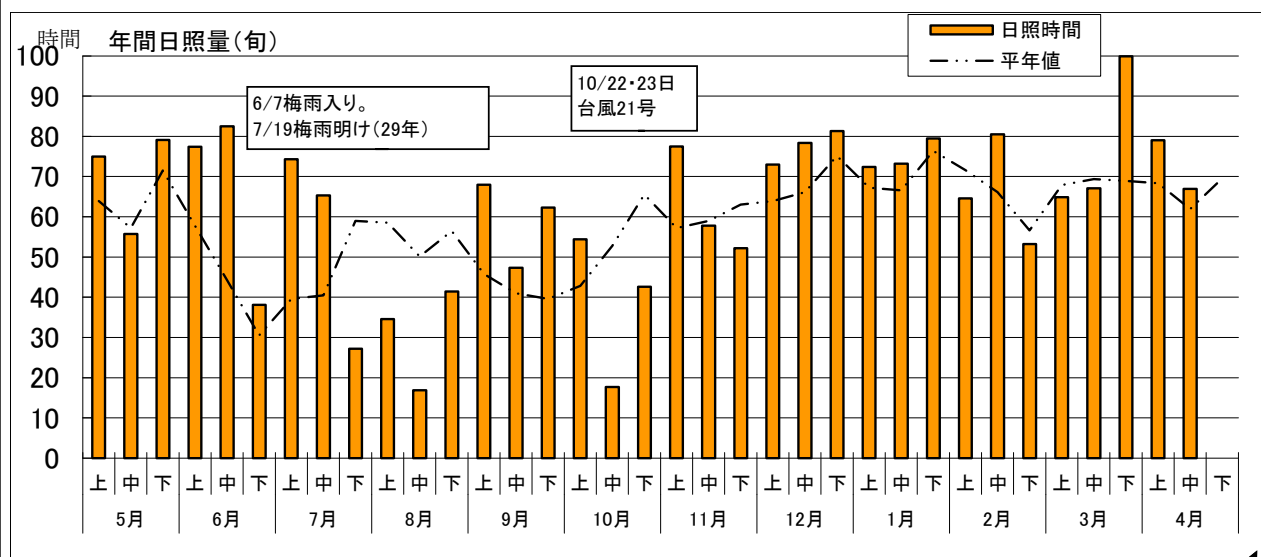
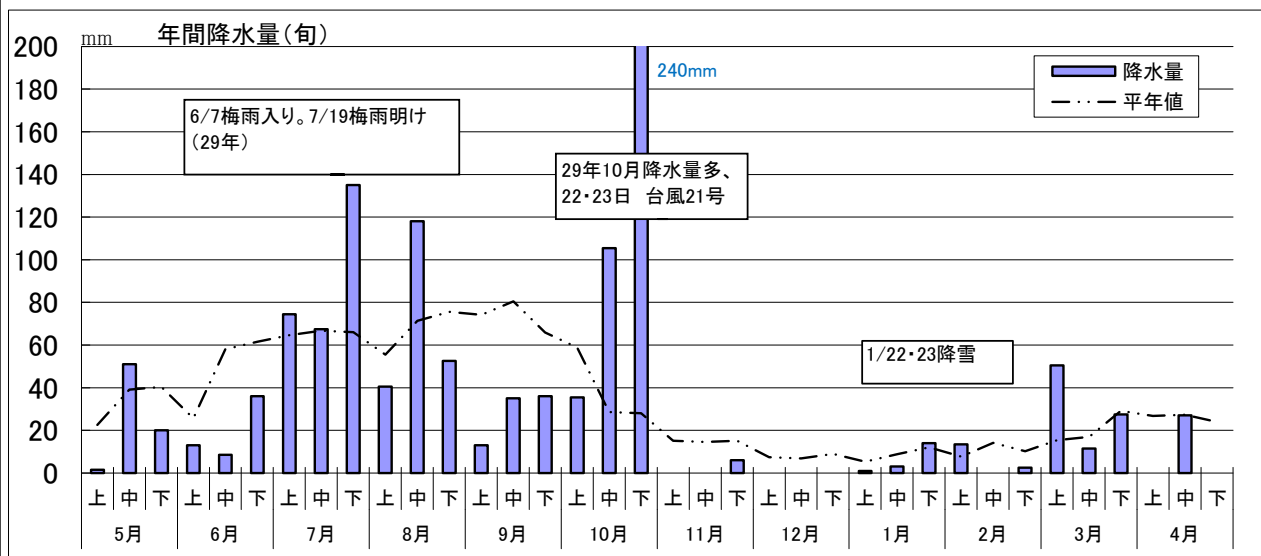
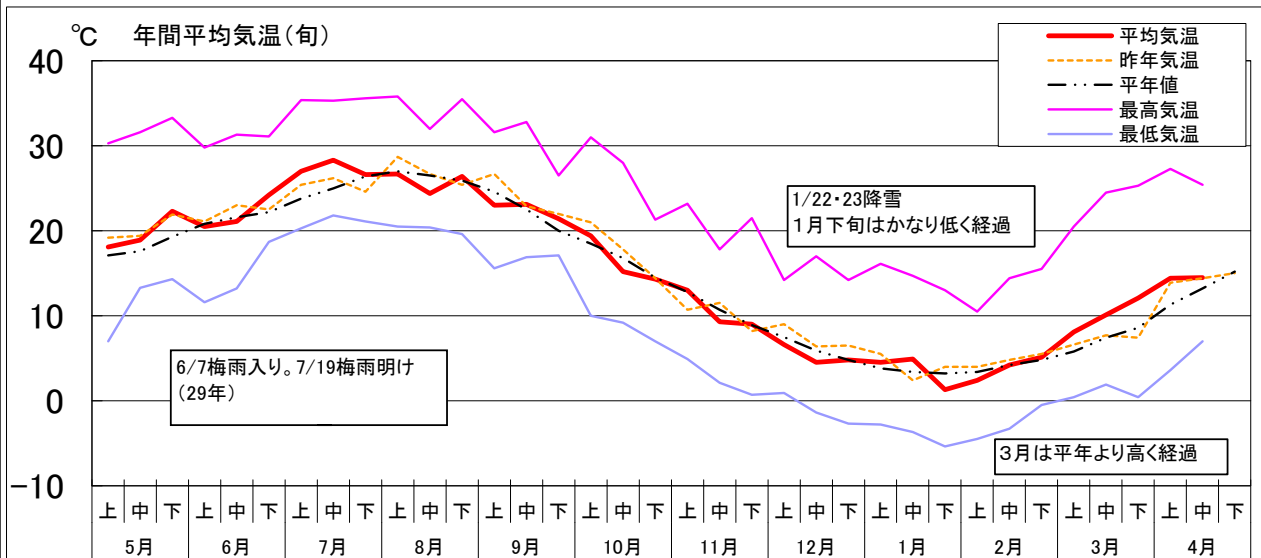
全農群馬県本部 生産資材部 肥料農薬課まで Tel.027-220-2301

5

気象情報について

(発信部署：JA群馬担い手サポートセンター)

気象経過 (前橋气象台 標高 112m)



みどりの風 放送予定

本放送：月曜日 21時00分～21時30分

再放送：日曜日 8時00分～8時30分

<今週の放送予定>

(第1308回) 魅力満載！春の花木流通センター

放送日：4月23日(月)21時(再放送日：4月29日)

内容：花木流通センターのご紹介。良質な苗の生産の様子、歩くだけでも楽しい植木コーナー、新鮮ぐんまみのり館の新商品・講習会など、その魅力を盛りだくさんにお伝えします。特に、家庭菜園やガーデニングを始めたい方、必見です。

<次週の放送予定>

(第1309回)「上州牛まえばし」デビュー！

放送日：4月30日(月)21時(再放送日：5月6日)

内容：肉用牛の一大産地であるJA前橋市から、新たなブランド牛「上州牛まえばし」がデビューします。普段見られない食肉卸売市場での検査の様子もご紹介。今春新設された、「きゅうり・なす選果場」にもお邪魔します。

【編集後記】

連日キュウリのハウスに入っているのですが、昨日はあまりの暑さに倒れるかと思いました。「第5回前橋・渋川シティマラソン」では、参加者16人が病院に搬送されたとニュースになっていました。寒暖の差が激しい季節なので体調管理には気を付けたいものですね。

JA群馬担い手サポートセンター 生産対策課
(TEL：027-220-2046 FAX：027-220-2024)