



(今週のメニュー)

1. 東京園芸ニュースについて
2. TAC通信（JA版・第484号）の発信について
3. 園芸販売課情報 青果物の市場概況について
4. 園芸資材課情報 マックス(株)「楽しくテープナー HT-RS」について
5. 肥料農薬課情報 9月26日付で登録拡大!「トランスフォームフロアブル」について
6. 気象情報について

1

東京園芸ニュースについて（別添）

（発信部署：JA群馬担い手サポートセンター）

内 容：

群馬県東京園芸情報センターより、表題の件について連絡がありましたのでお知らせします。

- ◆「寺島なす」復活の取り組みをPR 江戸東京野菜フェアが錦糸町で開催!
- ◆銀座ぐんまちゃん家で本県産なしを試食宣伝!

※詳細は別添資料をご覧ください。

2

TAC通信（JA版・第484号）の発信について（別添）

（発信部署：JA群馬担い手サポートセンター）

内 容：

本所耕種総合対策部TAC推進課が作成しているTAC通信（JA版・第484号）をお送りします。

※詳細は別添資料をご覧ください。

3

園芸販売課情報
青果物の市場概況について

(発信部署：園芸部 園芸販売課)

内 容：青果物の市場概況について

品 名	9月18日～ 9月22日		9月25日～ 9月29日	
	高値	安値	高値	安値
だいこん (10kg) DB	1,080	756	1,080	756
キャベツ (10kg) DB	1,080	540	1,080	540
はくさい (12kg) DB	1,296	864	1,404	864
ほうれん草 (200g) 袋	173	86	140	76
にら (100g) 束	103	32	86	27
チンゲン菜 (3kg) DB	864	540	756	432
きゅうり (5kg) DB	2,700	1,080	2,592	864
なす (400g) 袋	194	130	151	76
トマト (4kg) DB	2,376	1,080	2,376	1,080
生椎茸 (100g) トレー	140	54	140	54

4

園芸資材課情報
マックス(株)「楽らくテープナー HT-RS」について

(発信部署：園芸部 園芸資材課)

内 容：

マックス(株)「楽らくテープナー HT-RS」についてご紹介いたします。

HT-Rにスリムタイプが登場しました。

狭いところもラクに作業ができ、女性でもハンドルが握りやすくなりました。

◎誘引箇所が狭いブドウ新梢誘引やキュウリネット誘引でも出し入れスムーズ

【スリム化】

⇒ハンドル：HT-Rから4mm短縮

⇒アーム：HT-Rから20mm短縮

※詳細は別添資料をご覧ください。

お問い合わせ先

全農群馬県本部 園芸部 園芸資材課まで TEL027-220-2291

5

肥料農薬課情報

9月26日付で登録拡大！「トランスフォームフロアブル」について

(発信部署：生産資材部 肥料農薬課)

内 容：

殺虫剤「トランスフォームフロアブル」についてご紹介します。スルホキシイミン系（IRACコード[4C]）の殺虫剤で、アブラムシ・コナジラミなど吸汁性害虫に、即効的で安定した効果を示します。9月26日付で登録拡大になりました。

【平成30年度9月26日付登録拡大作物】

はくさい、なす、ピーマン、非結球レタス、ぶどう、おうとう、すもも、きく

【特 長】

- 浸透移行性と浸達性があり、残効性に優れる（残効性は2～3週間程度）
- 速効性で、肢が硬直する「ストレッチ症状」が現れ早期に作物から落下。

■トランスフォームフロアブルの適用害虫と使用方法(野菜のみ抜粋)

作物名	適用害虫名	希釈倍数(倍)	10アール当り 使用液量	使用時期	本剤およびスルホキサフルルを 含む農薬の総使用回数	使用方法
キャベツ	アブラムシ類 ネギアザミウマ	2,000	100～300ℓ	収穫前日まで	3回以内	散布
だいこん	アブラムシ類					
レタス				収穫3日前まで		
非結球レタス						
はくさい				発生初期		
きゅうり	コナジラミ類	1,000～2,000				
なす	アブラムシ類	2,000				
	コナジラミ類	1,000～2,000				
ピーマン	アブラムシ類	2,000				
	コナジラミ類	1,000～2,000				
トマト ミニトマト	アブラムシ類	2,000				
	コナジラミ類	1,000～2,000				
きく	アブラムシ類	2,000				
	アザミウマ類	1,000～2,000				

【注 意】

- ミツバチ、マルハナバチに対して影響があります。マルハナバチは散布2～5日後に放飼できます。

※詳細は別添資料をご覧ください。

お問い合わせ先

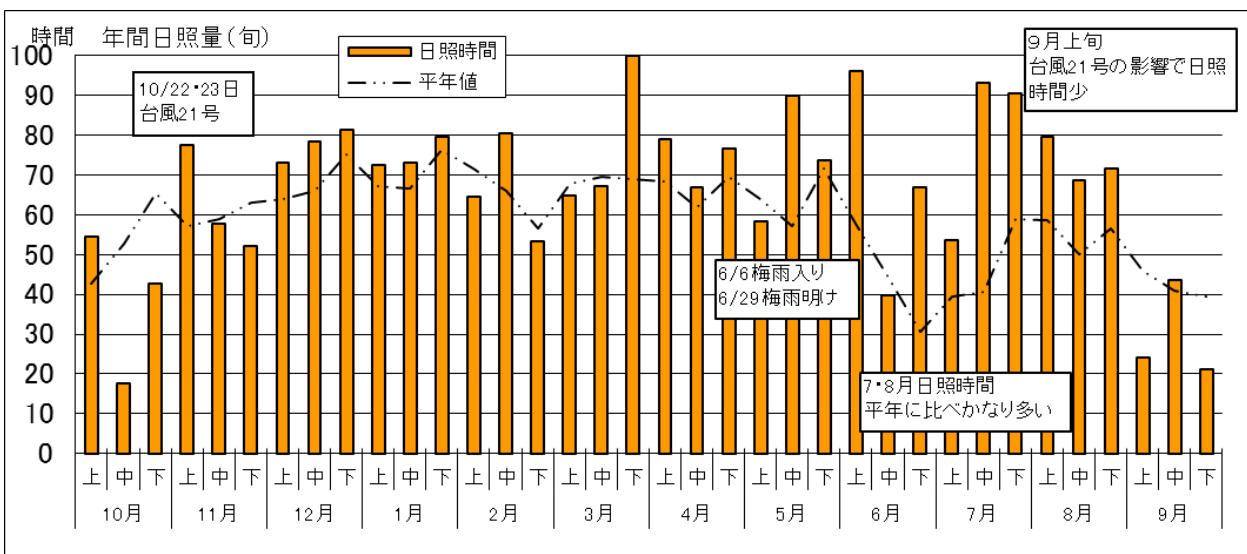
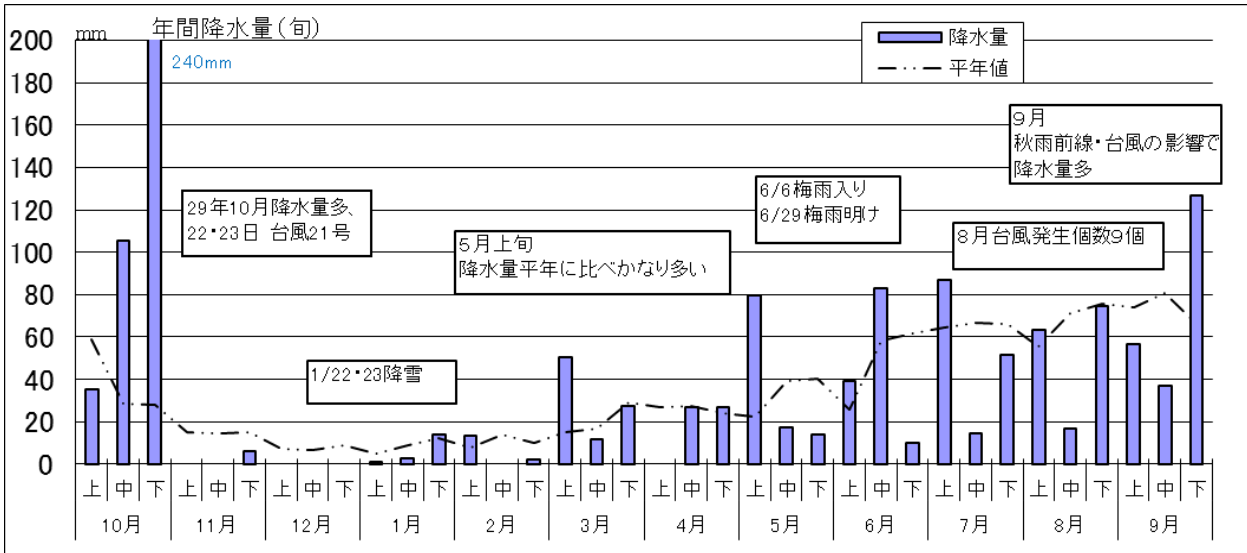
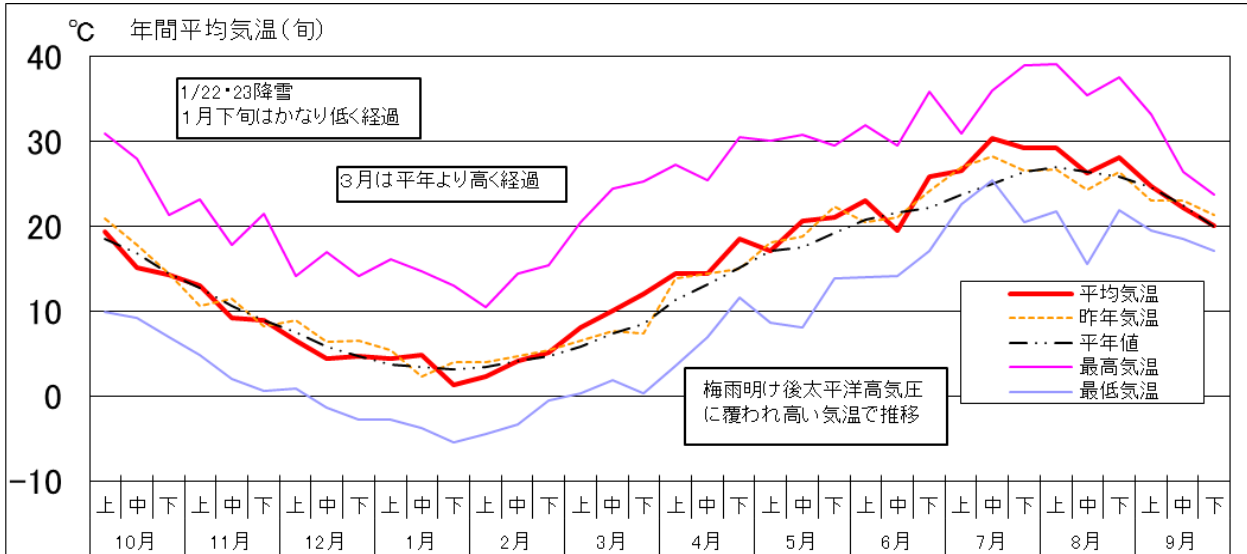
全農群馬県本部 生産資材部 肥料農薬課まで Tel.027-220-2301

6

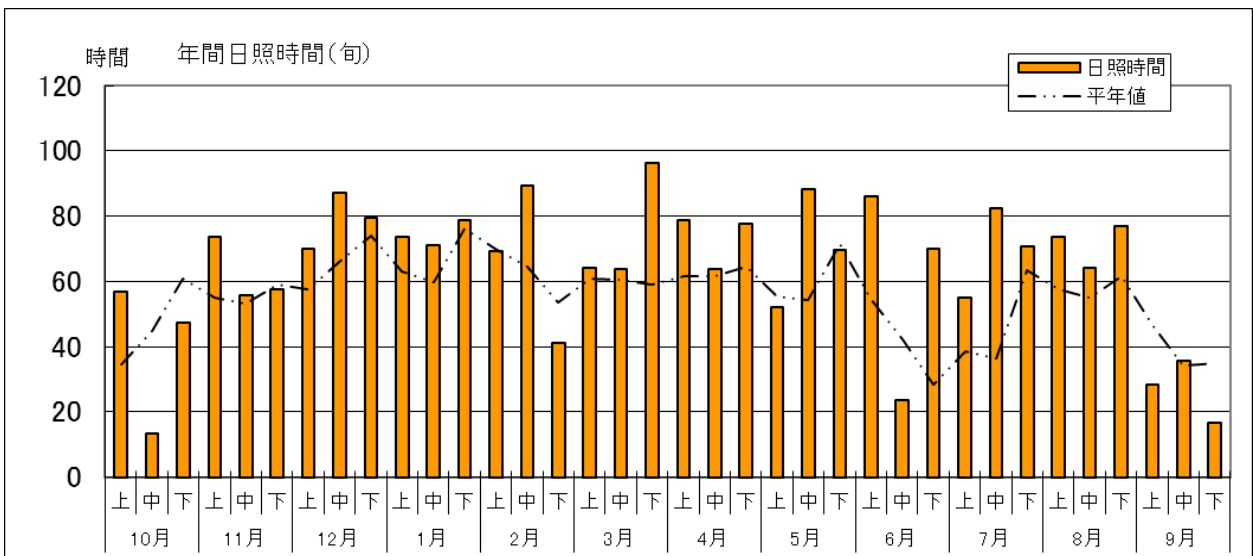
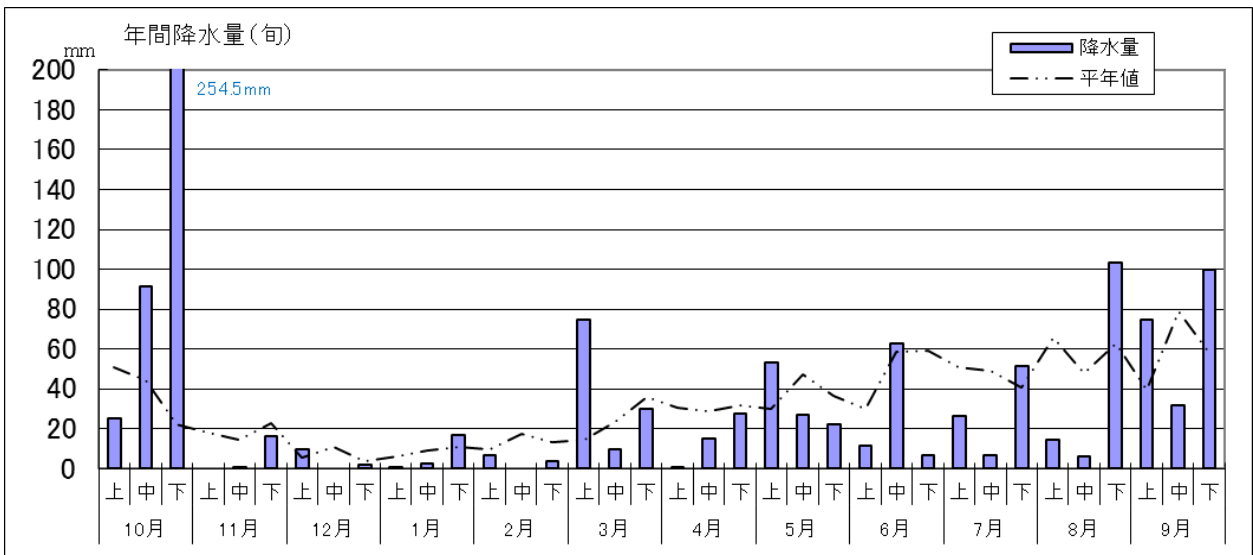
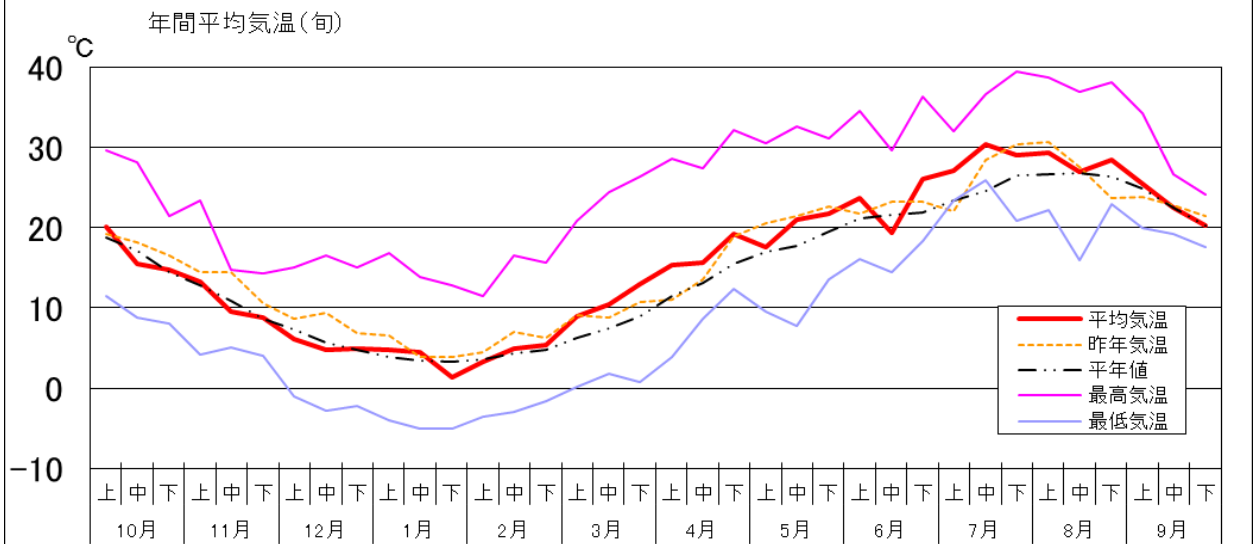
気象情報について

(発信部署：JA群馬担い手サポートセンター)

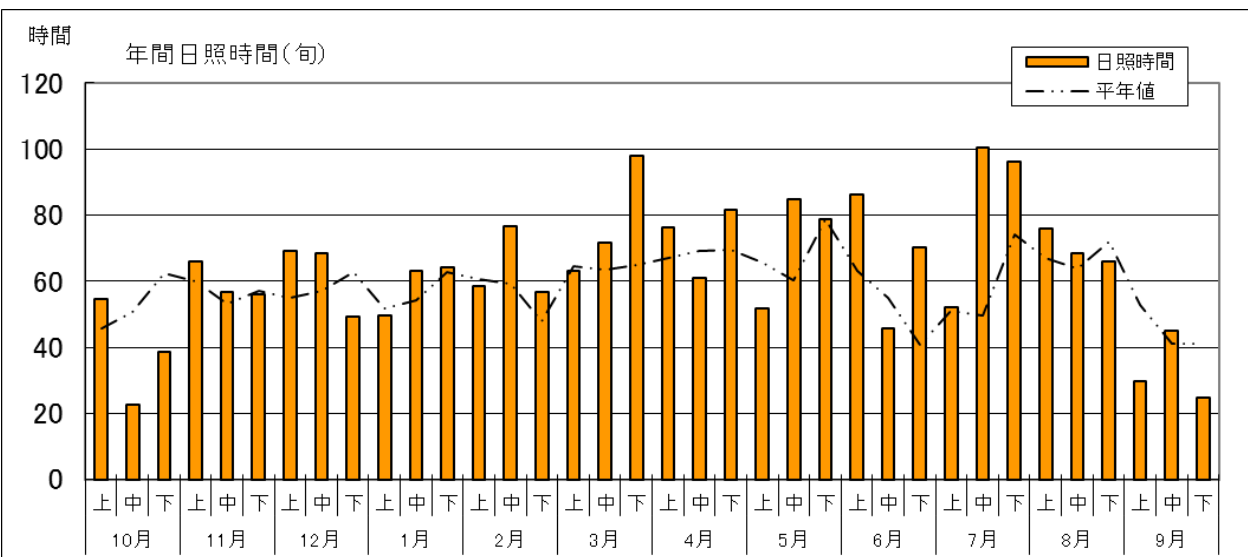
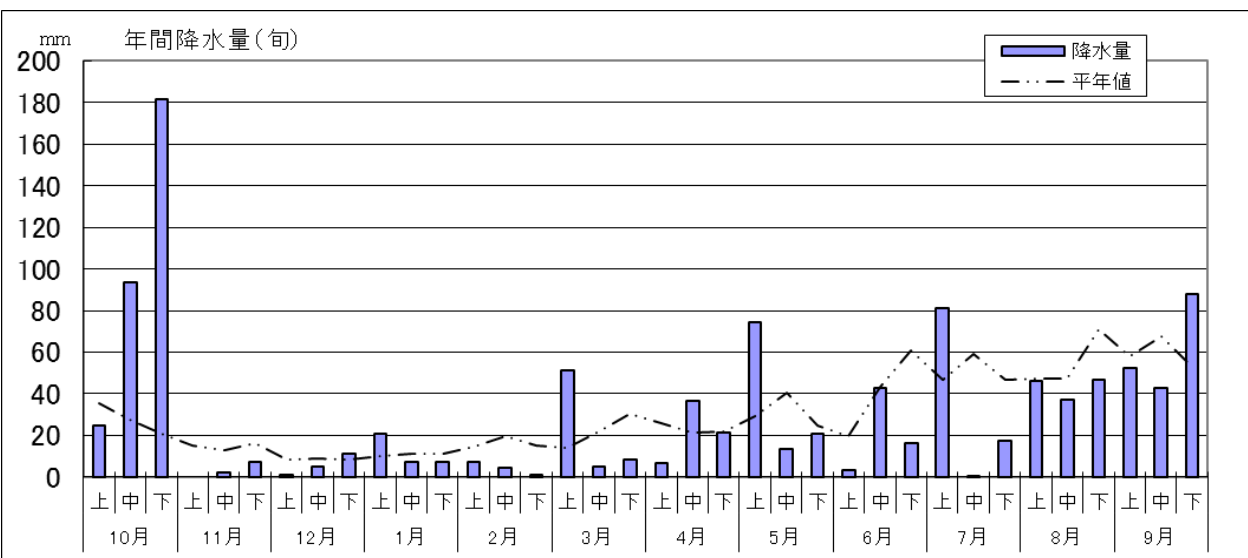
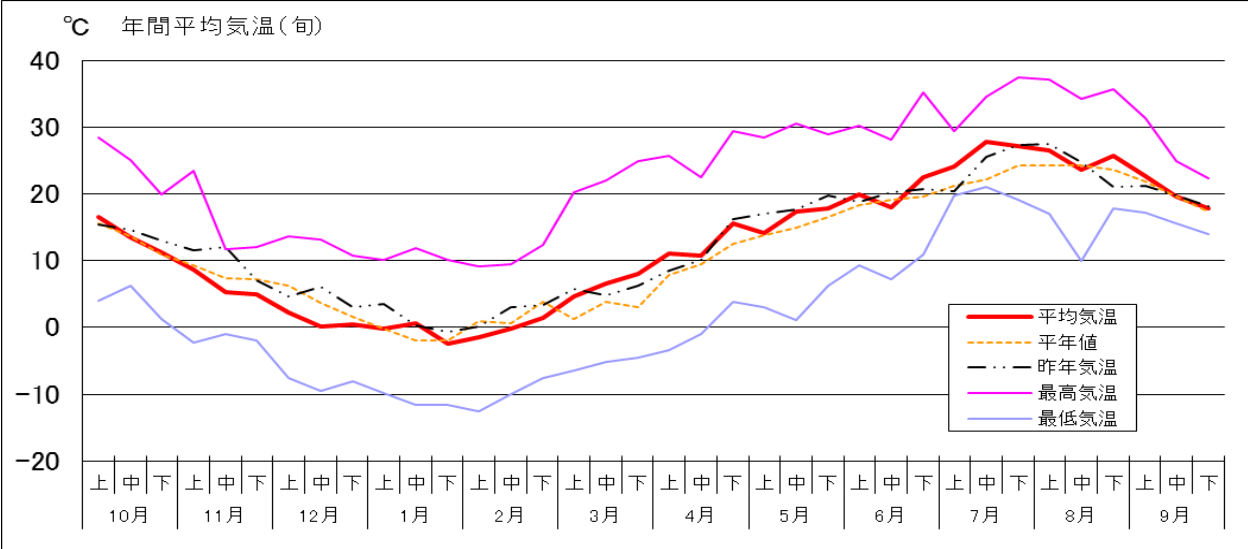
気象経過 (前橋気象台 標高 112m)



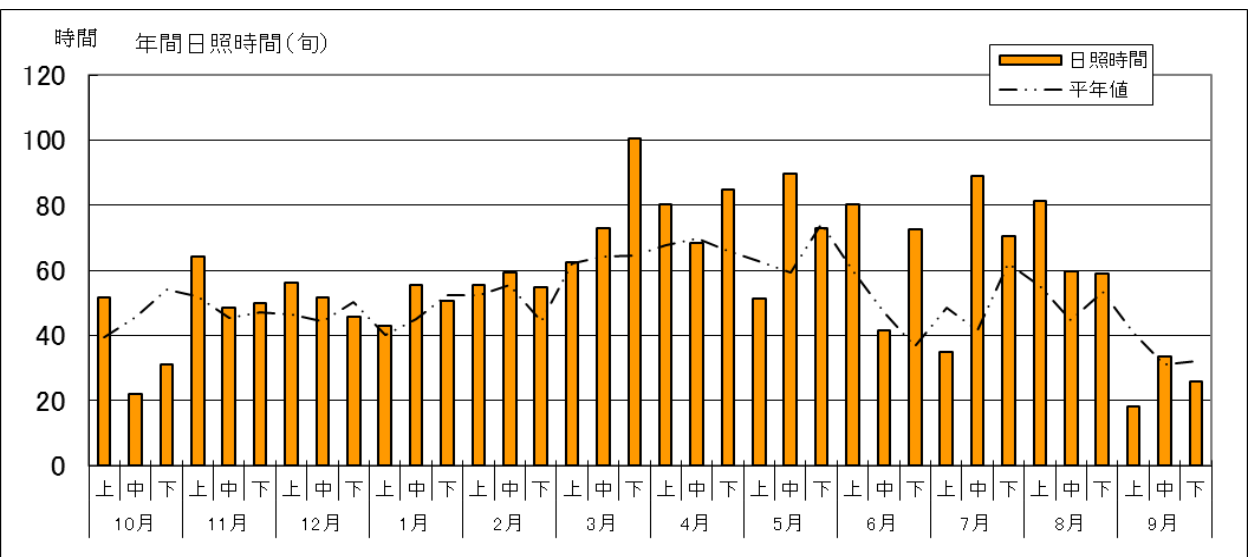
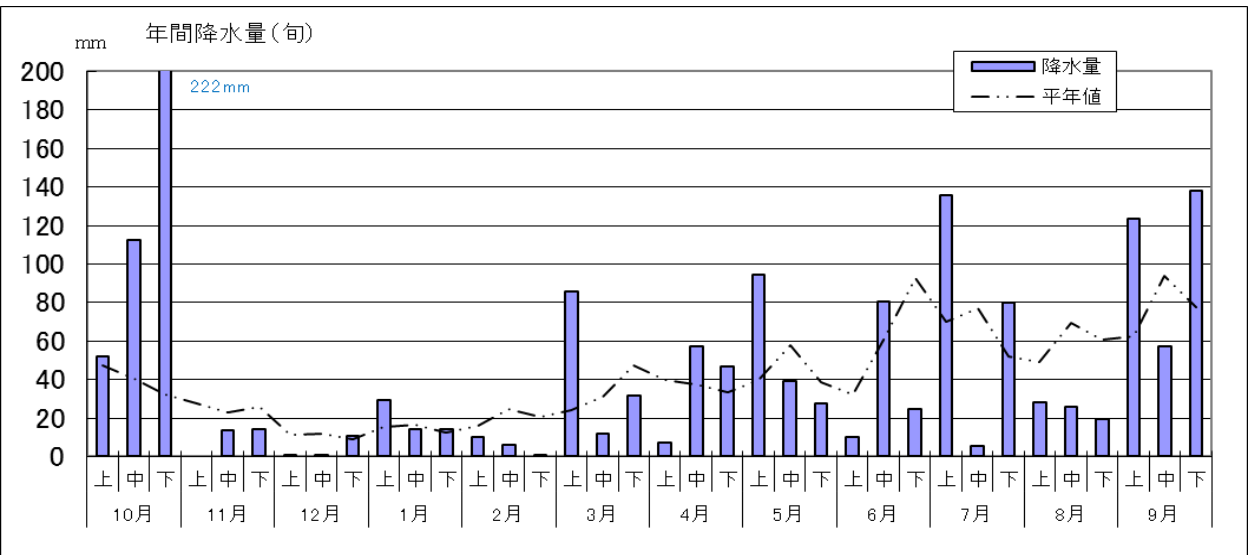
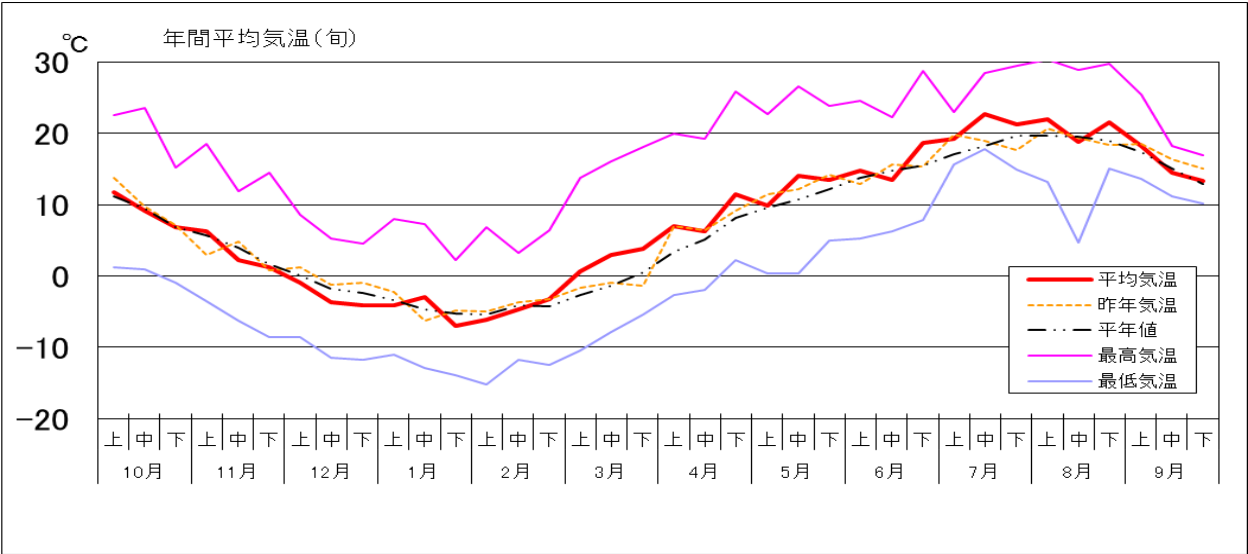
気象経過（観測地点：館林 標高 21m）



気象経過（観測地点：沼田 標高 439m）



気象経過 (観測地点: 田代 標高 1,230m)



みどりの風 放送予定

本放送：月曜日 21時00分～21時30分

再放送：日曜日 8時00分～8時30分

<今週の放送予定>

第1331回 スポーツと栄養を学ぼう！

放送日：10月1日(月)21時(再放送日：10月7日)

内容：今回のテーマは「スポーツの秋」！高崎健康福祉大学でスポーツ栄養学を研究する木村典代先生にお話を伺い、スポーツと食事の深い関係について教えていただきます。群馬県が生産量1位を誇るモロヘイヤの生産の様子もご紹介します。

<来週の放送予定>

第1332回 地域が支える「沢田の味」

放送日：10月8日(月)21時(再放送日：10月14日)

内容：おなじみ「沢田の味」では、地元・吾妻中央高校の生徒さんが育てた野菜を使った新商品、カレーの開発を始めました。さらに、「沢田の味」の漬物の主力、しょうがの生産の様子もご紹介します。

【編集後記】

昨夜は窓ガラスが割れてしまうのではないかとと思うほどに風が強く、よく眠れないまま朝を迎えてしまいました。台風24号が過ぎ去り、しばしの間天候が回復する見込みですが、今週末から来週の前半にかけて台風25号が上陸する恐れがあります。行楽シーズンでお出かけされる方もいらっしゃるかと思いますが、台風の動向には十分ご注意ください。

J A 群馬担い手サポートセンター 生産対策課（担当：浅野）
（TEL：027-220-2046 FAX：027-220-2024）