



(今週のメニュー)

1. 東京園芸ニュースについて
2. T A C 通信 ( J A 版・第 486 号 ) の発信について
3. 園芸販売課情報 青果物の市場概況について
4. 園芸資材課情報 次世代養液土耕システム「ゼロアグリ」について
5. 肥料農薬課情報 刈取り後の腐熟促進に！稲わら分解促進材「アグリ革命」について
6. 気象情報について

1

東京園芸ニュースについて (別添)

(発信部署：JA群馬担い手サポートセンター)

内 容：

群馬県東京園芸情報センターより、表題の件について連絡がありましたのでお知らせします。

- ◆国内外の美味しいものが有明に集結  
東京味わいフェスタで群馬県をPR！
- ◆抑制作型の最盛期へ向けて東京でPR  
JA邑楽館林がきゅうりの試食宣伝会を開催！

※詳細は別添資料をご覧ください。

2

T A C 通信 ( J A 版・第 486 号 ) の発信について (別添)

(発信部署：JA群馬担い手サポートセンター)

内 容：

本所耕種総合対策部T A C 推進課が作成しているT A C 通信 ( J A 版・第 486 号 ) をお送りします。

※詳細は別添資料をご覧ください。

3

園芸販売課情報  
青果物の市場概況について

(発信部署：園芸部 園芸販売課)

内 容：青果物の市場概況について

品 名	10月 1日 ~ 10月 6日		10月 9日 ~ 10月13日	
	高値	安値	高値	安値
だいこん (10kg) DB	1,080	~ 756	1,080	~ 756
キャベツ (10kg) DB	1,296	~ 648	1,080	~ 540
はくさい (12kg) DB	1,728	~ 864	864	~ 432
ほうれん草 (200g) 袋	184	~ 86	162	~ 81
むきねぎ (5kg) DB	3,240	~ 1,286	1,944	~ 756
にら (100g) 束	86	~ 27	86	~ 27
きゅうり (5kg) DB	2,592	~ 1,080	2,592	~ 1,080
なす (400g) 袋	173	~ 76	173	~ 76
トマト (4kg) DB	2,376	~ 1,080	1,944	~ 1,080
生椎茸 (100g) トレー	140	~ 54	130	~ 65

# 4

## 園芸資材課情報

### 次世代養液土耕システム「ゼロアグリ」について

(発信部署：園芸部 園芸資材課)

内 容：

次世代養液土耕システム「ゼロアグリ」についてご紹介いたします。

#### 【完全自動化 肥培管理システム】

- ・作物の生長に最適な培養液供給量をゼロアグリが各種センサー情報をもとに判断し、自動的に供給を行います。  
→農作業時間の大幅削減・収穫量の増加・水や肥料の低減

#### 【タブレットから簡単操作】

- ・タブレットから土壌状態の確認や培養液供給量の設定変更を簡単に行うことができます。
- ・直近 24 時間、7 日分のデータ閲覧可能

#### ◎一台で最大 50 a、6 区間まで対応

- ・同一ハウス内、または隣接するハウスで、定植時期の異なる作物にも対応

#### ◎導入メリット

- ・作物・・・収量の増加・品質の安定
- ・時間・・・かん水と施肥の省力化→規模拡大が可能に
- ・経験値・・・新規就農者の参入補助・経験と勘の反映も可能

※詳細は別添資料をご覧ください。

お問い合わせ先

全農群馬県本部 園芸部 園芸資材課まで TEL027-220-2291

内 容：

稲刈り後に残ったワラは貴重な有機物の供給源です。腐熟促進資材をすき込むことでより有効活用することができます。圃場の栄養状態や作業性から、圃場に適した資材を選びましょう。

【アグリ革命の特徴】

●ラクラク散布！

…10aあたり2kg（1袋）と、他社従来品の1/20～1/10の施用量です。

●酵素資材のため、土壌環境の影響は受けません！

…微生物資材は増殖、酵素の生産の過程で土壌環境の影響を受けますが、本製品は酵素資材であるためその過程が不要です。

●育成をサポート！

…撒いてから短時間で分解酵素が働き、土壌微生物が増加します。  
浮きワラの減少の他に、田んぼに水を張ってもガスわきの発生を抑えます。

●施肥設計は今まで通り！

…肥料分を含んでいないため、今までの施肥設計のまま施用することができます。  
特別栽培米にも安心してご使用いただけます。

稲ワラの腐熟が不十分だと、せっかくの有機物を植物が栄養として利用できないだけでなく、次作で水を張ったときにガス湧きの原因となってしまいます。

定期的な土壌診断で圃場の状態を確認しつつ、改良材施用が必要な場合は適正量を投入しましょう。

※詳細は別添資料をご覧ください。

お問い合わせ先

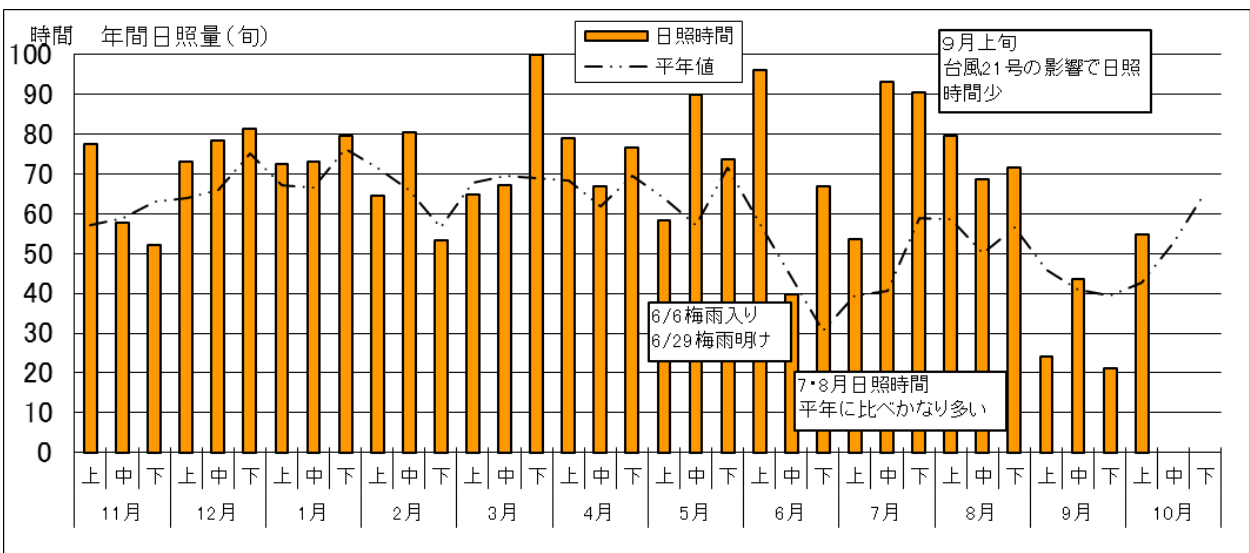
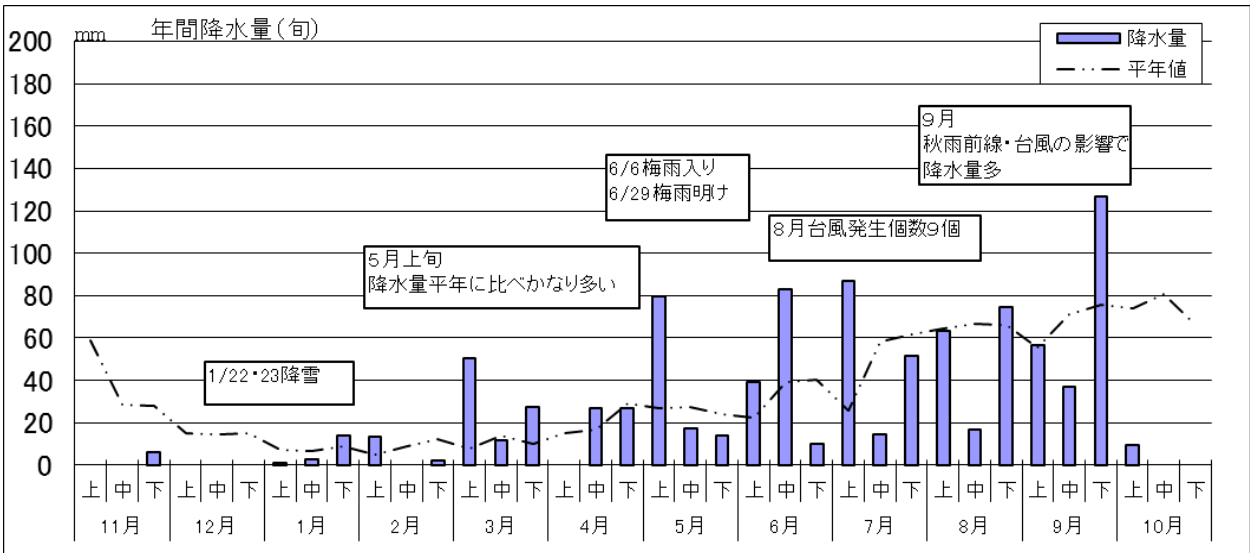
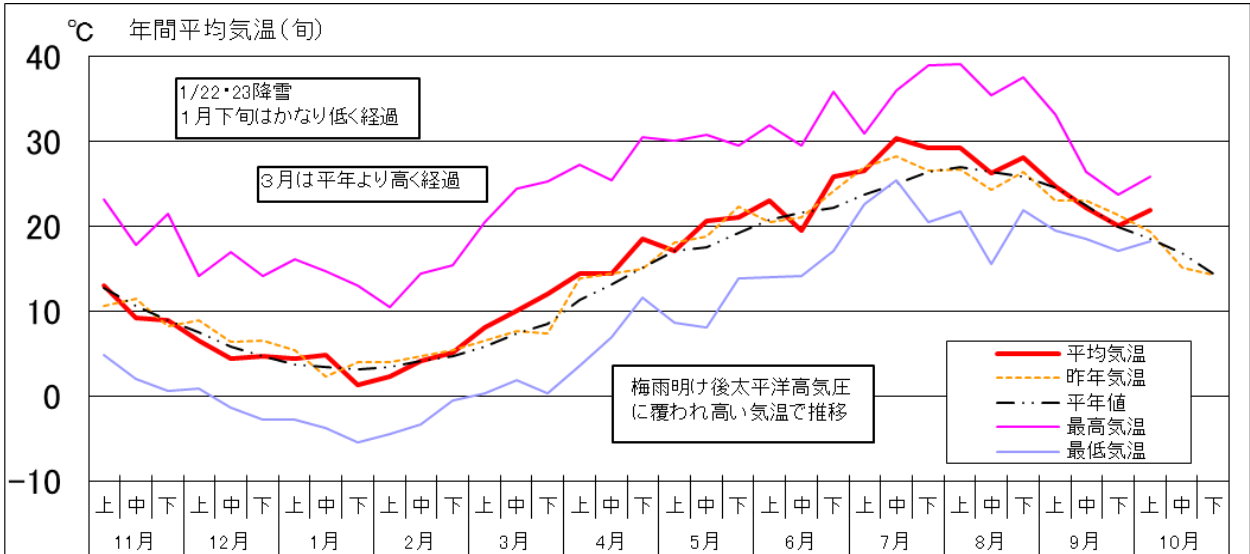
全農群馬県本部 生産資材部 肥料農薬課まで Tel.027-220-2301

# 6

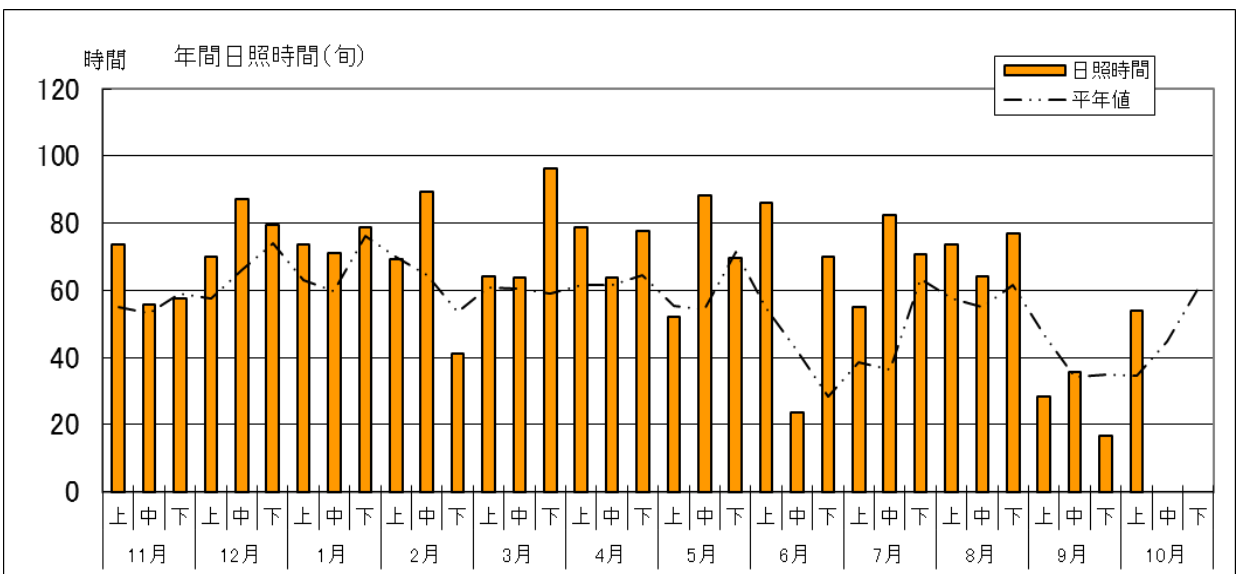
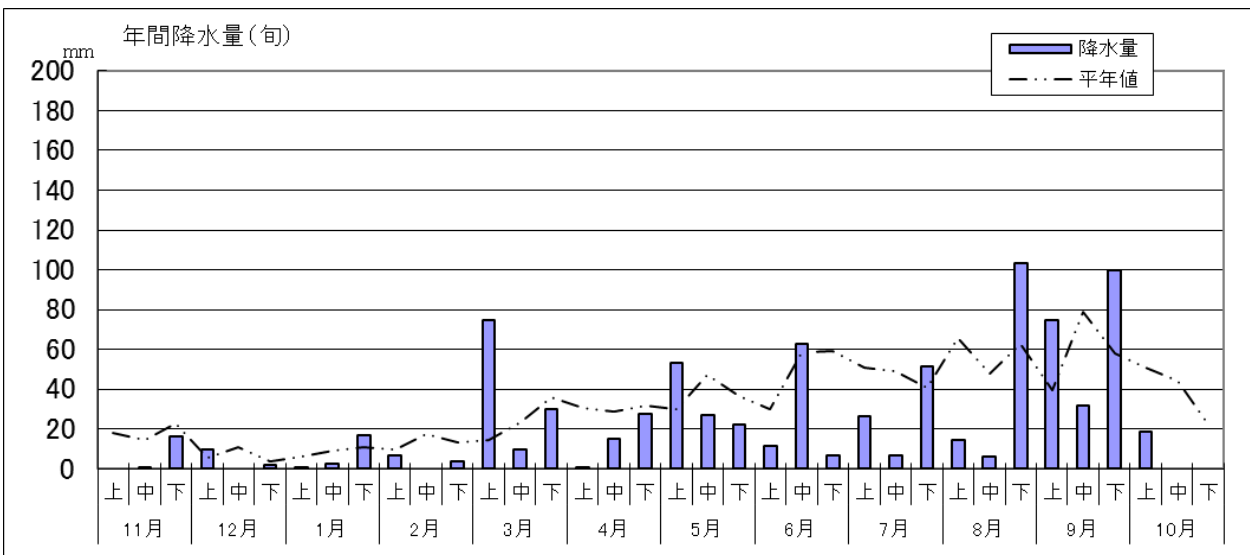
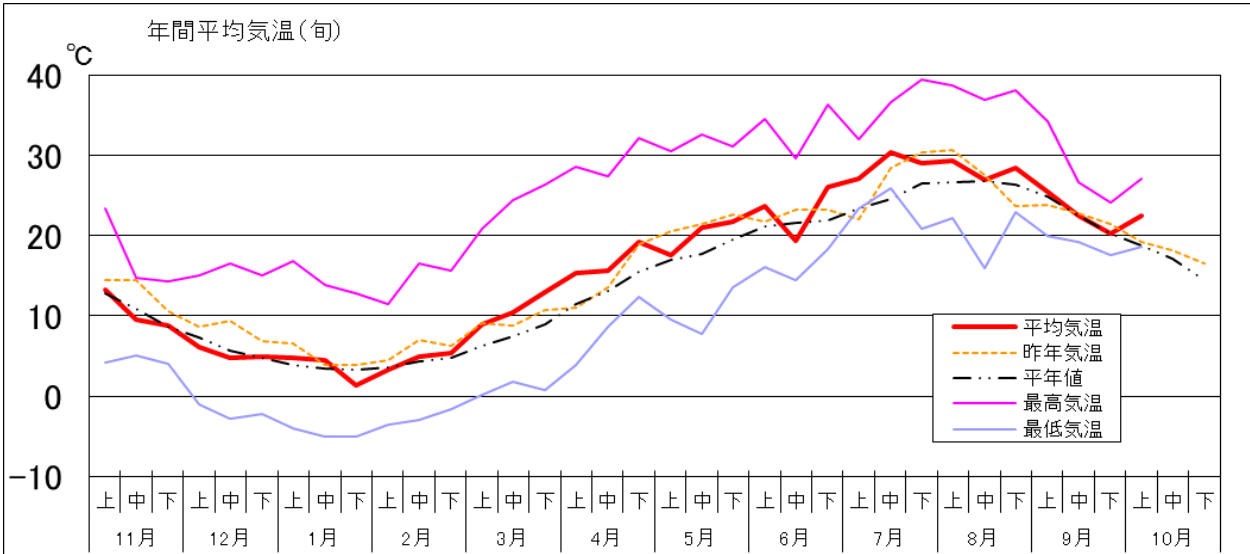
## 気象情報について

(発信部署：JA群馬担い手サポートセンター)

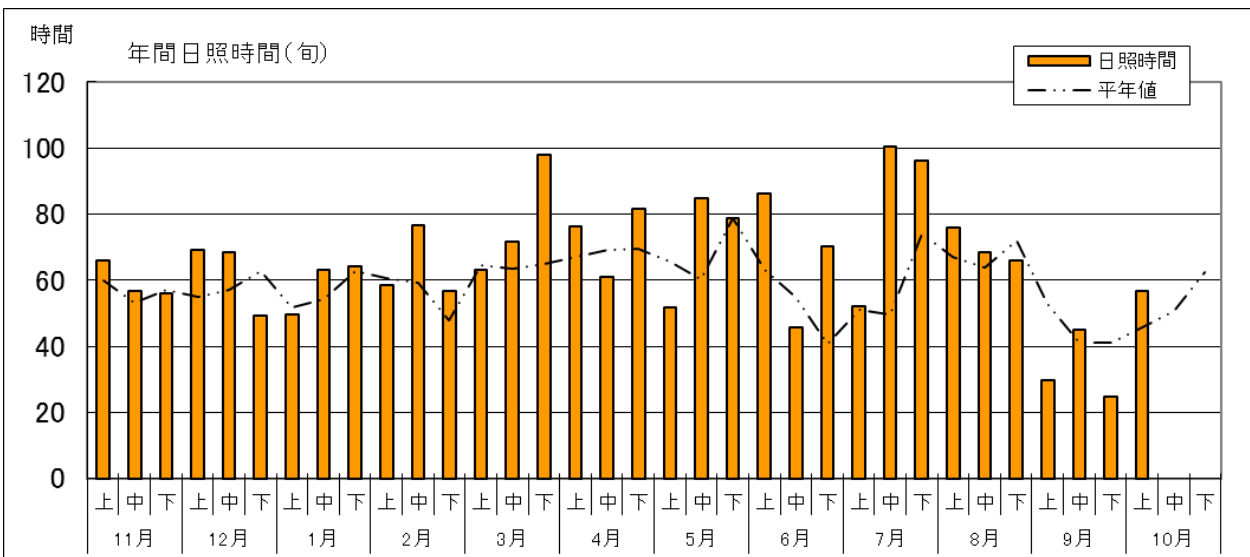
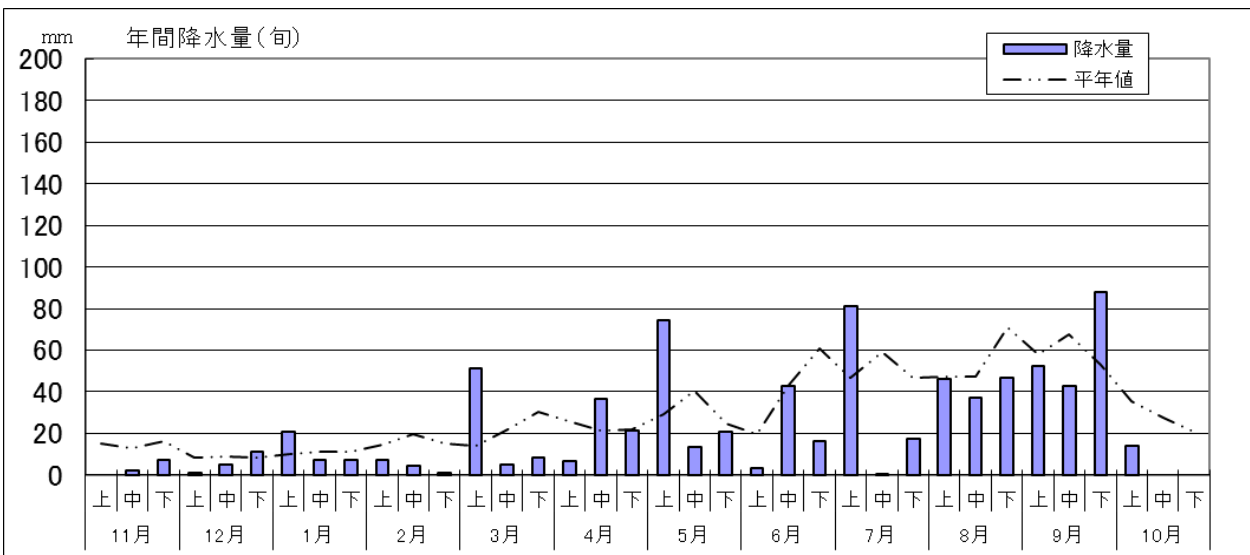
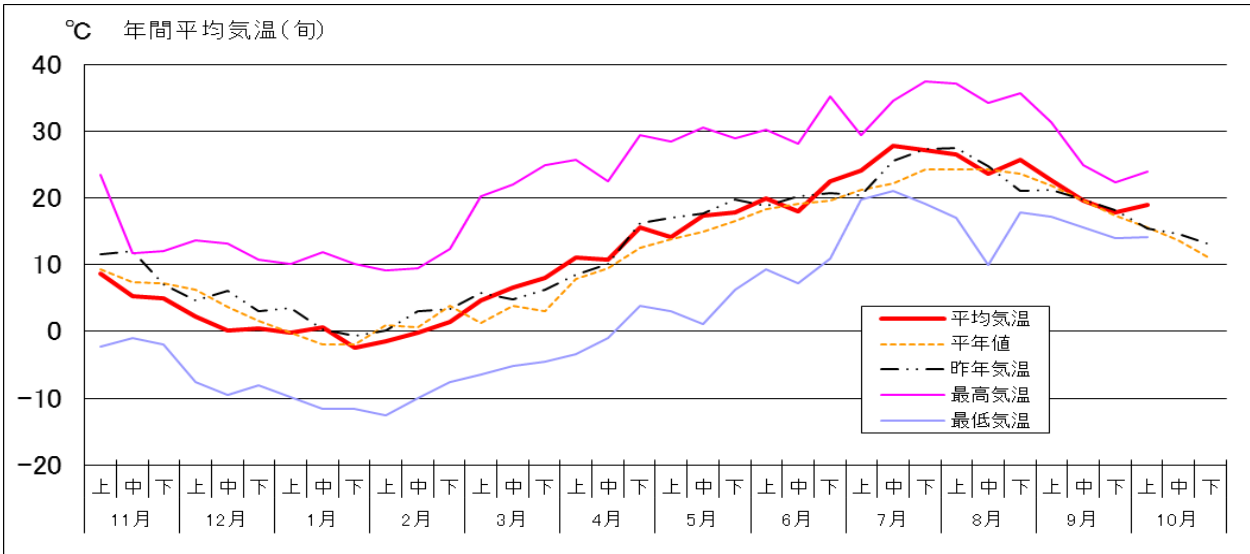
### 気象経過 (前橋気象台 標高 112m)



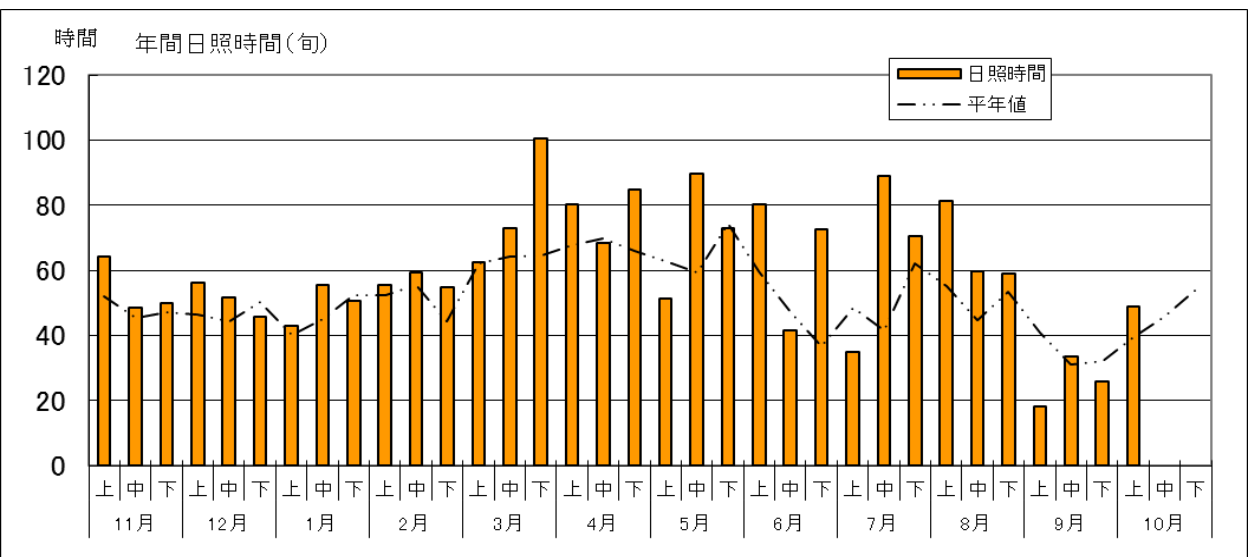
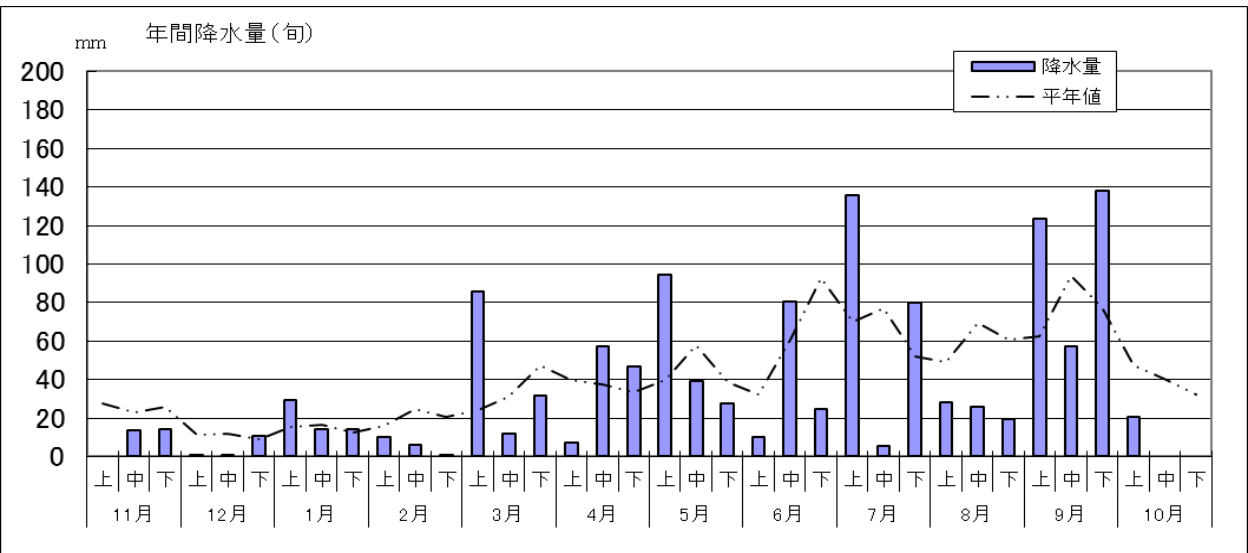
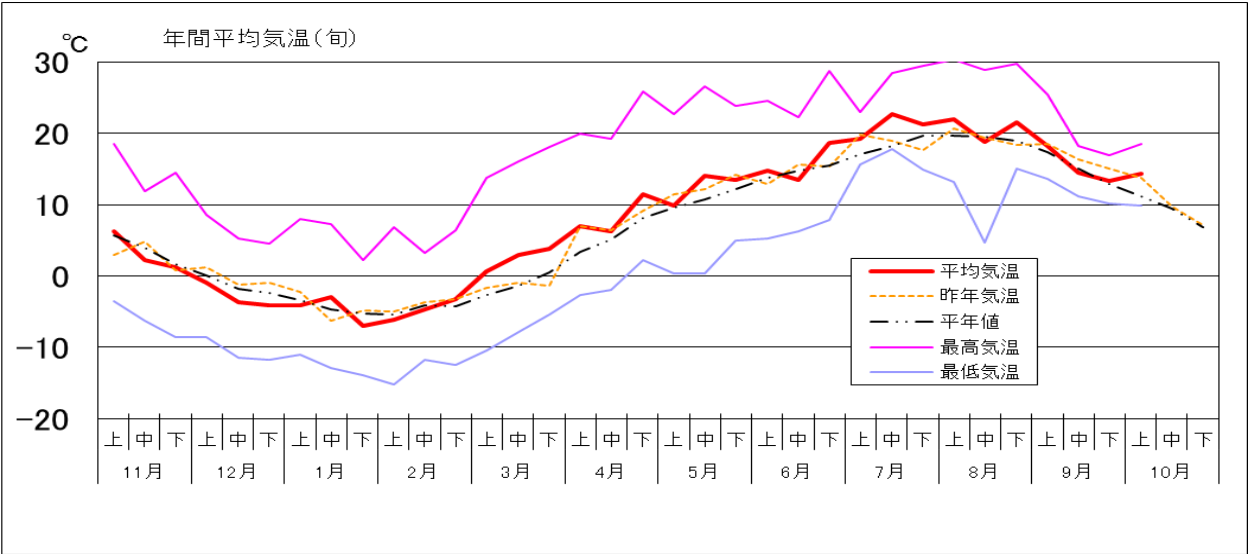
気象経過（観測地点：館林 標高 21m）



気象経過（観測地点：沼田 標高 439m）



気象経過 (観測地点: 田代 標高 1,230m)





# みどりの風 放送予定

本放送：月曜日 21時00分～21時30分

再放送：日曜日 8時00分～8時30分

## <今週の放送予定>

### 第1333回 地粉でそば打ちにチャレンジ！

放送日：10月15日(月)21時(再放送日：10月21日)

内容：JA北群渋川の「みゆきだそば工房」で地元産のそば粉・小麦粉を100%使用したそば打ちにチャレンジ！直売所で人気のジャンボにんにくの生産者も取材します。

## <来週の放送予定>

### 第1334回 収穫の秋 新米とマコモタケ

放送日：10月22日(月)21時(再放送日：10月28日)

内容：収穫の秋まさかり！時期を迎えた稲刈りの様子や、地元でしか手に入らない謎の食材「マコモタケ」、専用のつぼで焼く甘～い焼きもをご紹介します。

### 【編集後記】

10月13日・14日はJAビル南側駐車場にて収穫感謝祭2018が開催されました。我がチームは毎年恒例のキャベツの抱え取りを実施。1日2,000玉(2日で4,000玉)のキャベツを運んで台に並べる作業は疲れますが、みんなから元気をもらえた気がします！さあ今週もがんばるぞ！！

今回は担当の“くるみん”が実証農場で研修中のため、かわって山上が送信しました。

JA群馬担い手サポートセンター 生産対策課(担当：山上)  
(TEL：027-220-2046 FAX：027-220-2024)