

# 営農経済トピック

No.623(2020.6.8)

## 今週のメニュー

- T A C通信
- 青果物の市場概況
- この夏の「スモモヒメシンクイ」の増加に注意してください
- セミドライフォグ®微霧冷房加湿システム  
「クールペスコン®CH」について
- 快適防水ウェア「カップ天国」について
- 気象情報
- 実証農場情報
- J Aみどりの風

### 酪農畜産課 Facebookのご紹介

**New** 酪農畜産課Facebookページ

<https://www.facebook.com/zennoh.gunma.rakunouchikusan/>

渋川家畜市場Facebookページ

<https://www.facebook.com/zennoh.gunma.shibukawa/>

畜産情報の発信をおこなっています  
ぜひ「いいね」をお願いします！



## T A C通信 (565号)

主なニュース

【全農本所】中四国ブロック労働力支援協議会を設立

詳細は別途資料をご覧ください

## 青果物の市場概況

			5月25日	~	5月30日	6月1日	~	6月6日
品名			高値		安値	高値		安値
ごぼう	(10kg)	DB		~		2,700	~	2,484
キャベツ	(10kg)	DB		~		972	~	540
ほうれん草	(200g)	袋	92	~	43	108	~	43
レタス	(10kg)	DB		~		1,296	~	540
チンゲンサイ	(3kg)	DB	648	~	302	648	~	302
きゅうり	(5kg)	DB	2,160	~	648	1,944	~	540
なす	(400g)	袋	205	~	151	194	~	119
トマト	(4kg)	DB	864	~	432	864	~	432
ミニトマト	(200g)	パック	81	~	49	86	~	54
生梅	(10kg)	DB		~		7,020	~	2,160

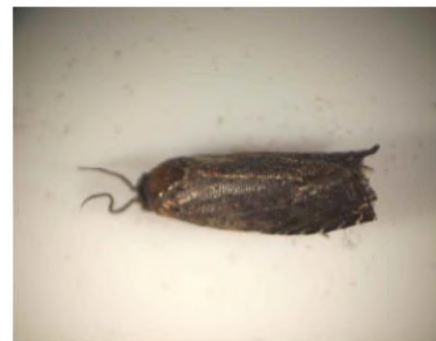
## この夏の「スモモヒメシンクイ」の増加に注意してください

群馬県農業技術センター作成の令和2年度病害虫情報第1号（スモモヒメシンクイ）をご紹介します。

### 【スモモヒメシンクイとは】

成虫は体長が約7mm、翅は黒褐色のナシヒメシンクイによく似た小さな蛾です。

リンゴ等の果実に産卵し、ふ化した幼虫は果皮下を食し、直線状、渦巻き状、放射状など多様な食害痕を残します。その後加害部が変色、腐敗します。



スモモヒメシンクイ成虫



被害果（品種：陽光）

### 【現在までの発生状況】

県内のリンゴ園4地点に設置したフェロモントラップについて、5月5半旬までの越冬世代成虫の誘殺数は渋川市、中之条町、みなかみ町の3地点で平年を上回っています。

最新のフェロモントラップ調査結果は、群馬県農業技術センターHPの病害虫発生予察情報一覧に掲載しています。

<https://www.pref.gunma.jp/07/p14210015.html>

### 【今後の発生傾向】

過去の誘殺の消長から、6月下旬～7月に第1世代成虫、月に第2世代成虫、9月に第3世代成虫が発生すると予想されます。

越冬世代が多いと今後の世代がさらに多くなり、リンゴへの被害が大きくなるおそれがあります。

防除対策等、詳細は別途資料をご覧ください

## セミドライフォグ®微霧冷房加湿システム 「クールペスコン®CH」について

セミドライフォグ®微霧冷房加湿システム「クールペスコン®CH」についてご紹介いたします。

### 【特徴】

細霧冷房より細かい微霧冷房。作物を濡らさず、速やかに冷房加湿。

- ①夏季冷房による栽培作物の生育向上…冷房効果最大8℃/収量増加
- ②冬季加湿による作物成長速度の促進…光合成促進/作付け回数増
- ③薬剤散布を無人化・自動化 …省力化/空き時間の有効活用

※セミドライフォグ®とは、平均粒子径（霧の平均サイズ）が10～30μmの霧を指します。微細かつ濡れの原因となる粗大粒子を含まないため、細霧冷房では濡れの問題が発生していた現場での利用に好適です。

詳細は別途資料をご覧ください

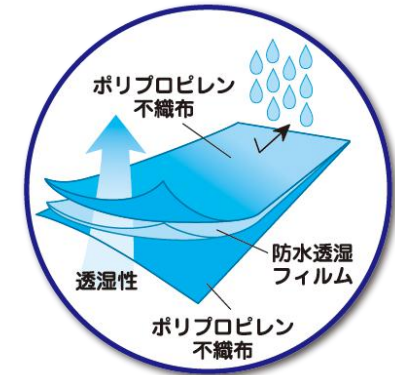
お問い合わせ先  
園芸部 園芸資材課  
TEL：027-220-2291

## 快適防水ウェア「カップパ天国」について

快適防水ウェア「カップパ天国」についてご紹介いたします。カップ天国は農薬散布時の防除衣や雨天時の農作業で使えるカップパです。ほかにも日常のレインウェア、汚れ作業でも使える汎用性の高いカップパです。

着心地は軽く、透湿性に優れムレにくいので、これからの季節の作業着にぴったりです。

### 防水透湿素材の特徴



### 【特徴】

- ①優れた耐水・防水性！！
- ②透湿性に優れムレにくい！！
- ③軽くて作業が快適！！

詳細は別途資料をご覧ください

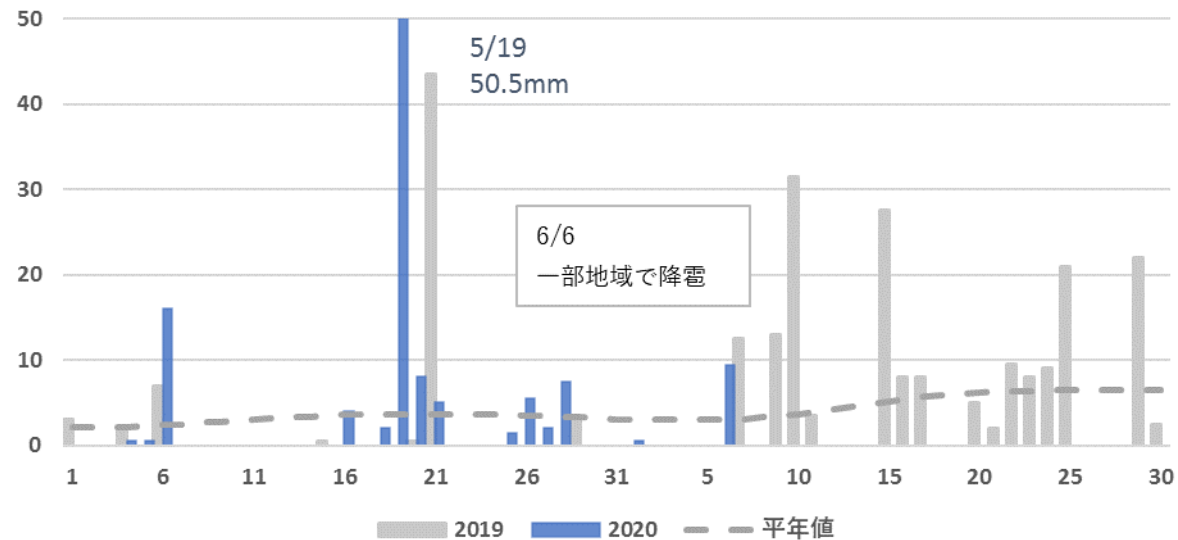
お問い合わせ先  
生産資材部 肥料農薬課  
TEL：027-220-2301

**気象情報**

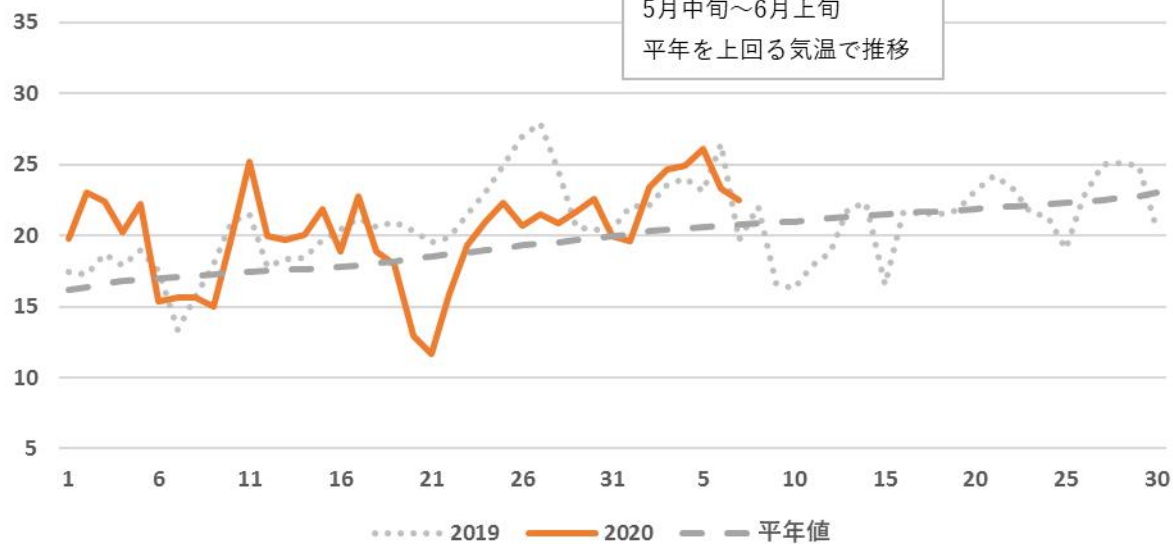
---

**前橋 (標高112m)**

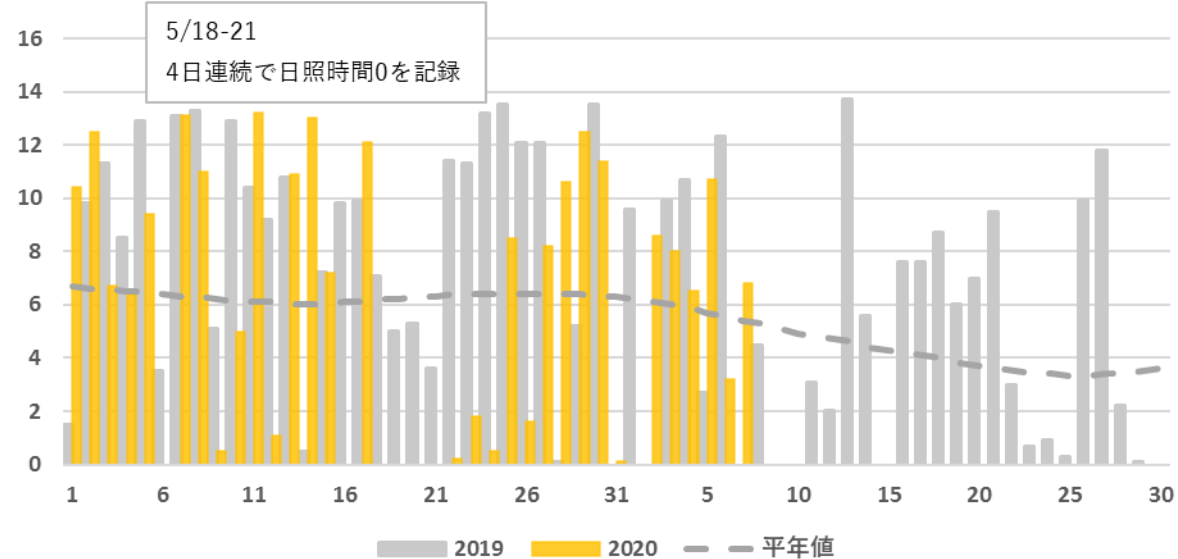
2020年5月～6月 降水量 (mm)



2020年5月～6月 平均気温 (°C)

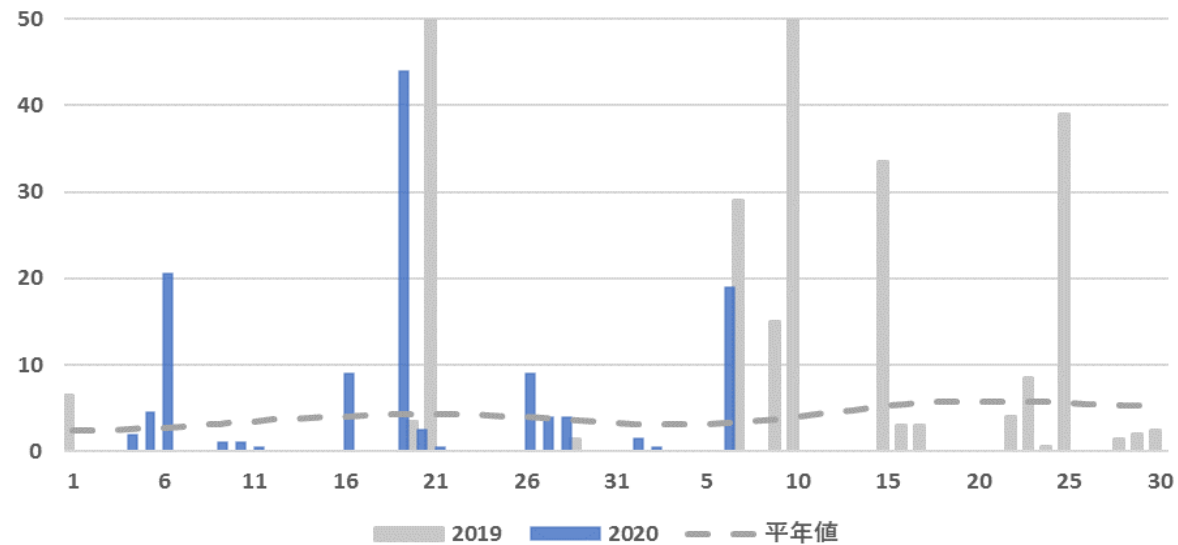


2020年5月～6月 日照時間 (h)

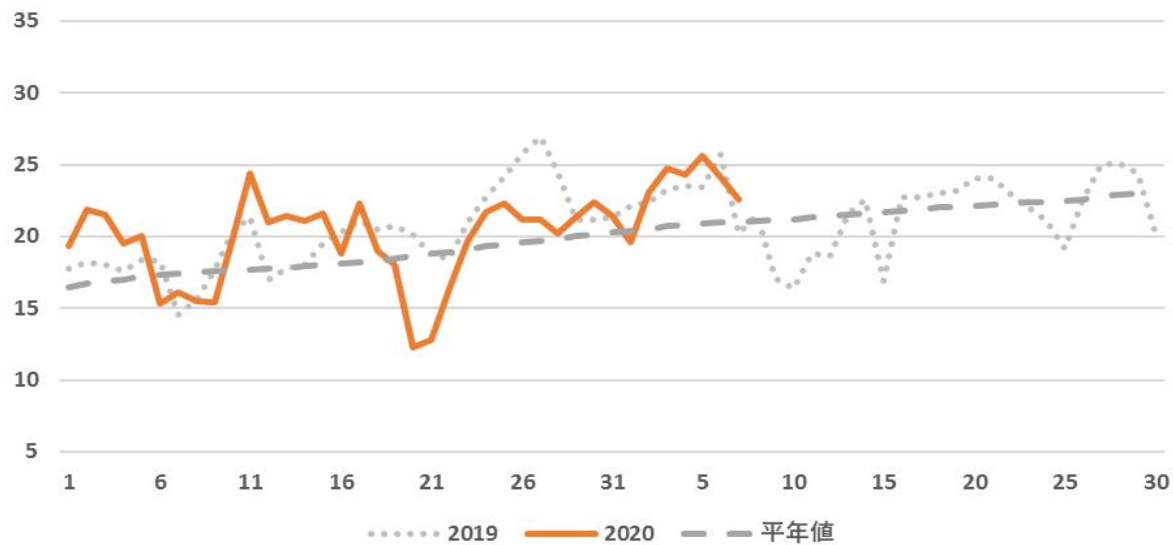


気象情報  
館林（標高21m）

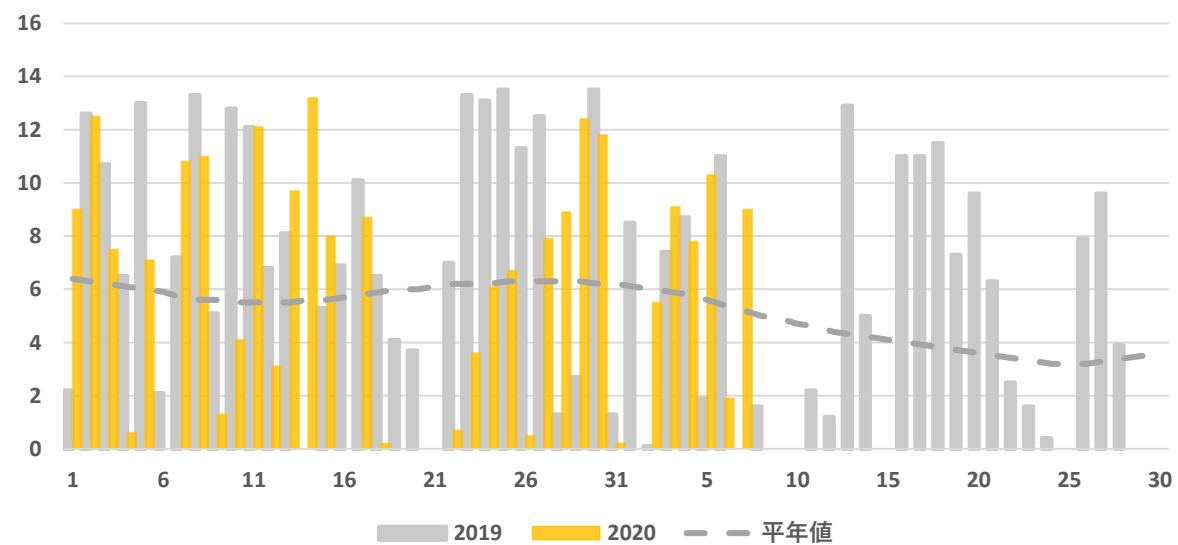
2020年5月～6月 降水量 (mm)



2020年5月～6月 平均気温 (°C)

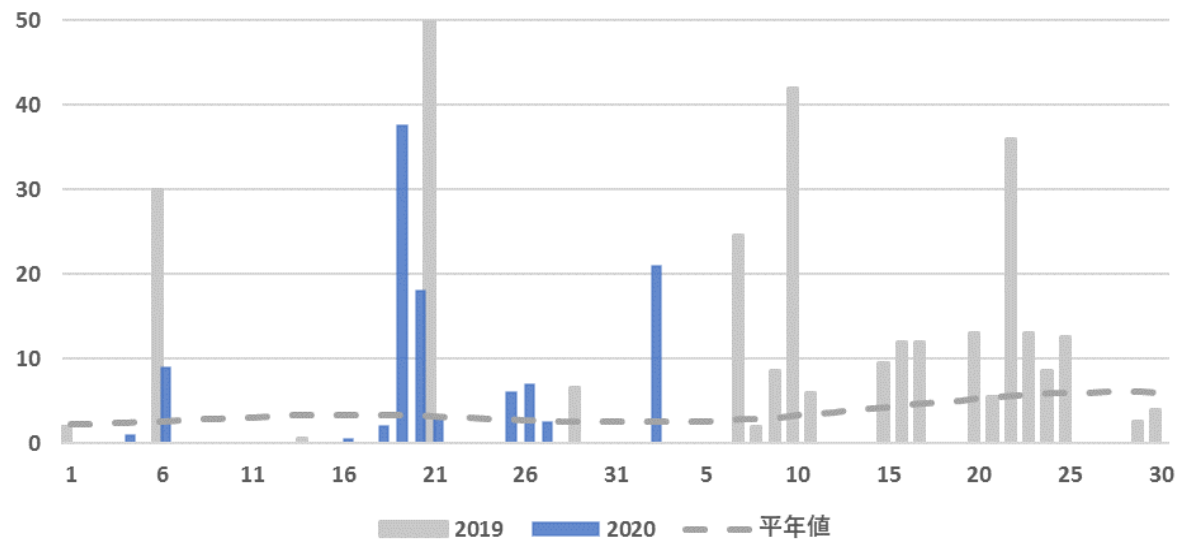


2020年5月～6月 日照時間 (h)

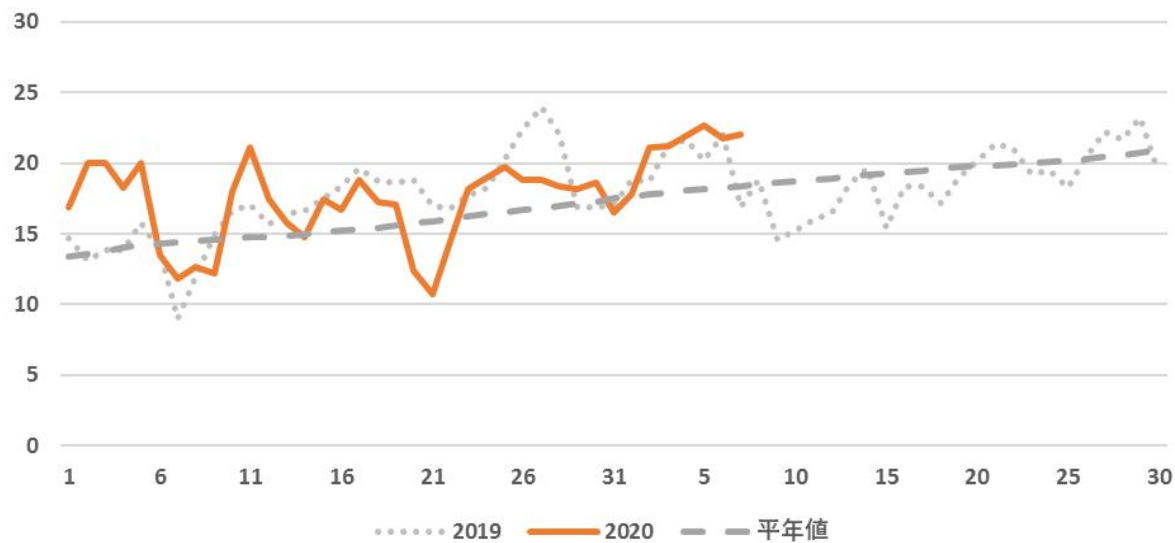


気象情報  
沼田（標高439m）

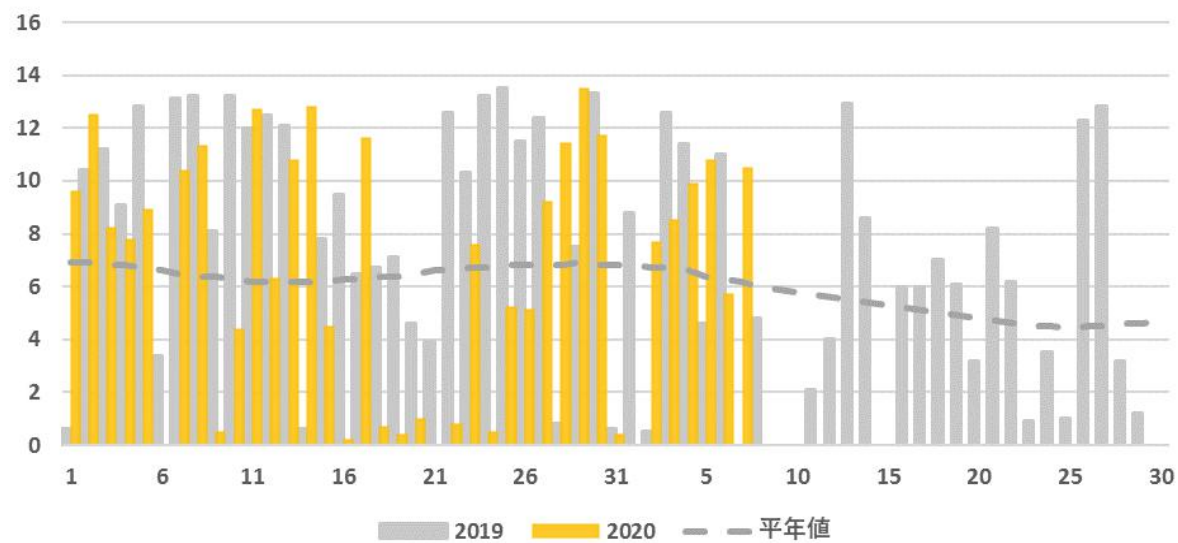
2020年5月～6月 降水量 (mm)



2020年5月～6月 平均気温 (°C)

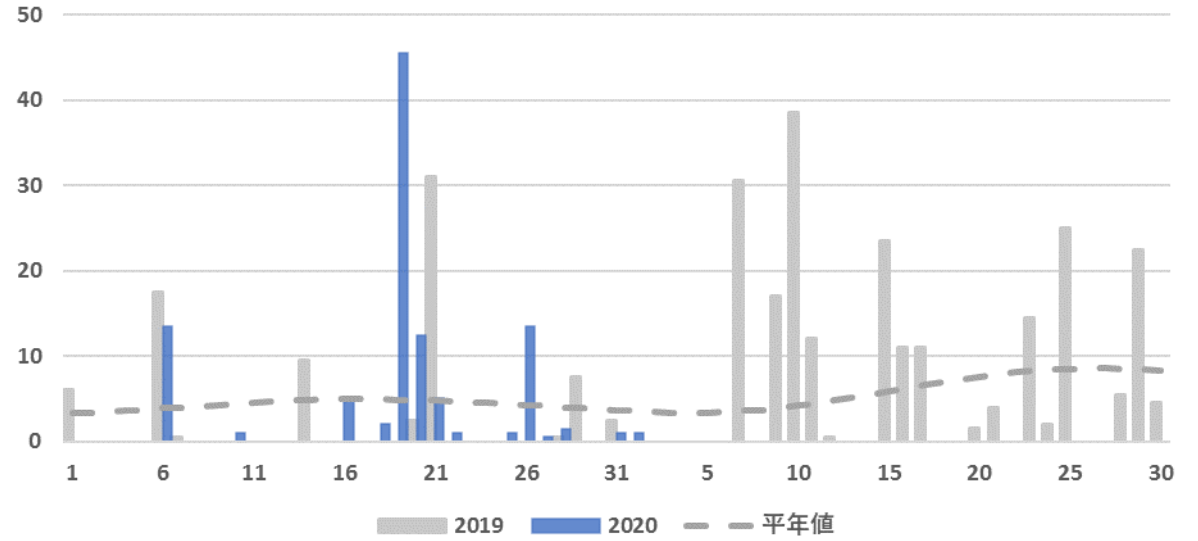


2020年5月～6月 日照時間 (h)

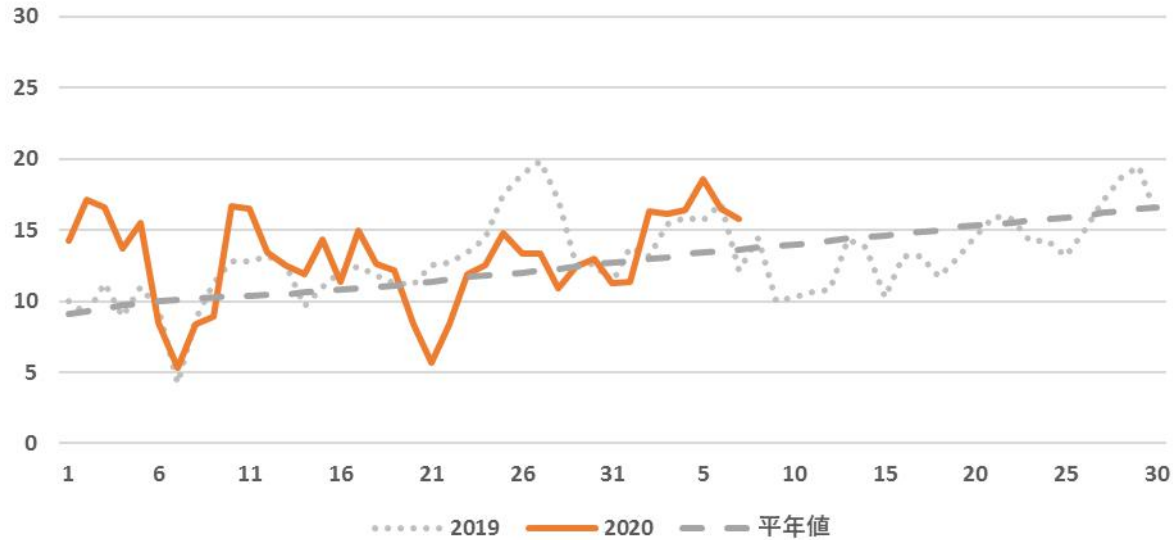


気象情報  
田代（標高1,230m）

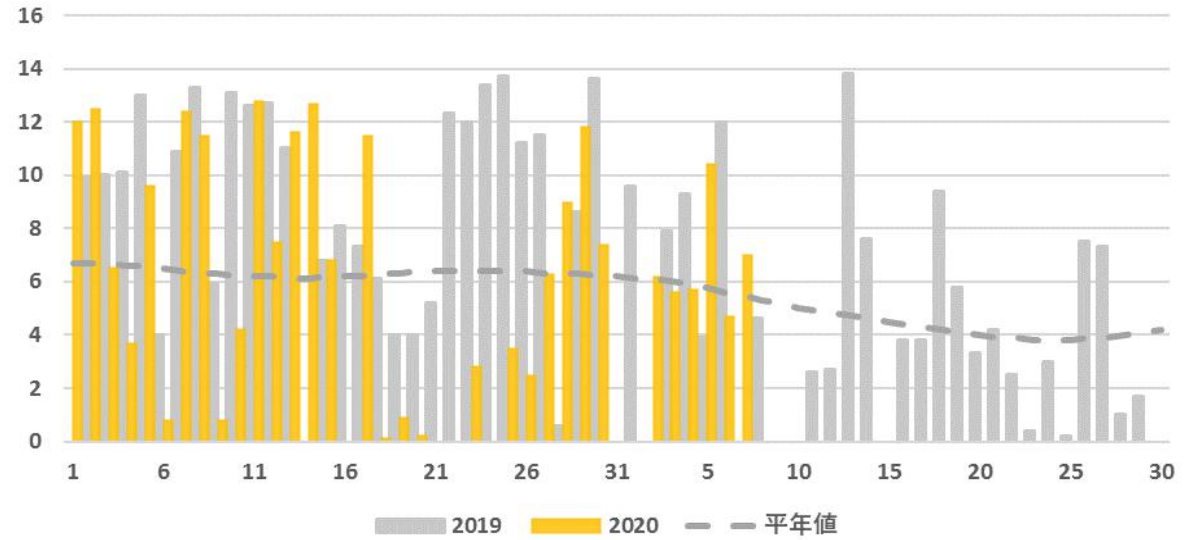
2020年5月～6月 降水量 (mm)



2020年5月～6月 平均気温 (°C)



2020年5月～6月 日照時間 (h)



## 実証農場情報

キュウリ・ナスをはじめとした施設野菜の栽培状況やGAPへの取り組みなど、園芸作物生産実証農場の今をご紹介します。

- 促成キュウリ（定植：1/16）「勇翔」「聖真」
- 半促成ナス（定植：2/5）  
「式部」「黒福」「あのみり2号」「輝楽」  
タキイ種苗試験品種「No.501」「No.559」
- ミニトマト（定植：3/17）※ういずOne  
「アルル」「キリちゃん」「サンオレンジ」
- ハウスエダマメ・トウモロコシ（播種：3/13,18,25）

### キュウリ

- ・天候は比較的安定し、収穫量は260kg/日～400kg台/日と上昇傾向。
- ・今年度の促成キュウリは7/10終了予定。

### ナス

順調に着花・果しているが、タキイ試験品種の果色がやや薄い印象を受ける（ガク周辺が三層に色分けされている）。

### トウモロコシ

6/5 第1回品種試験調査（3/13播種分）を実施。  
（調査日：6月5日）

## JAみどりの風

旬のおいしい野菜や果物をご紹介します。新鮮で安心・安全な農産物を販売するJAの直売所、農家の奥さま直伝のレシピ等も必見！

群馬テレビで放送中！

### ■本放送

毎週月曜日 21:00～21:30

### ■再放送

毎週日曜日 8:00～8:30

### 今週の放送予定

第1419回  
品質に自信あり！はるなの梅

放送日：6月8日（月）  
再放送日：6月14日（日）

群馬が誇る特産品「梅」を特集。  
今回はJAはぐくみ管内の  
榛名地区を取材します。  
梅の生産現場や、選果の様子、  
梅を使った加工品をご紹介します！

### 来週の放送予定

第1420回  
特別栽培で安心安全！

放送日：6月15日（月）  
再放送日：6月21日（日）

JA甘楽富岡管内で特別栽培されているジャガイモ・タマネギを取材し、収穫作業等を体験します。  
番組の最後にはそれらを使った  
簡単調理をご紹介します！

### 編集後記

風になびくさらさらのロングヘアに憧れて髪を伸ばしてはみるものの、いつも途中で断念してしまいます。今年は肩甲骨まで到達しましたが、例に漏れず、結局中学生のようなショートヘアに戻ってしまいました。ロングヘアの維持は夢のまた夢です。

営農経済トピックは、各部署等からの情報をまとめ、毎週月曜日に発信しています。  
情報内容へのご意見・ご要望をおまちしております。

営農支援部 生産対策課（担当：浅野）TEL：027-220-2046