

# 営農経済トピック

No.630(2020.7.27)

## 今週のメニュー

- T A C通信
- 青果物の市場概況
- 酪農畜産課 公式Twitter開設について
- ジャガイモ種子更新の推進について
- 気象情報
- 実証農場情報
- J Aみどりの風

### 酪農畜産課 Facebookのご紹介

**New** 酪農畜産課Facebookページ

<https://www.facebook.com/zennoh.gunma.rakunouchikusan/>

渋川家畜市場Facebookページ

<https://www.facebook.com/zennoh.gunma.shibukawa/>

畜産情報の発信をおこなっています  
ぜひ「いいね」をお願いします！



## T A C通信 (573号)

【全農本所】グリーンレポートT A C対象アンケート実施中 ※7/31締切

詳細は別途資料をご覧ください

## 青果物の市場概況

品名			7月13日	～	7月18日	7月20日	～	7月25日
			高値		安値	高値		安値
だいこん	(10kg)	DB	1,080	～	432	1,080	～	432
ごぼう	(10kg)	DB	2,700	～	2,484	3,240	～	2,484
キャベツ	(10kg)	DB	1,080	～	540	1,404	～	648
レタス	(10kg)	DB	1,080	～	324	1,620	～	1,080
はくさい	(12kg)	DB	1,080	～	324	1,620	～	540
ほうれん草	(200g)	袋	205	～	119	194	～	119
なす	(400g)	袋	270	～	151	270	～	151
トマト	(4kg)	DB	1,944	～	864	1,944	～	648
えだまめ	(300g)	袋	184	～	76	184	～	76
とうもろこし	(5kg)	DB	1,404	～	324	1,512	～	324

## 酪農畜産課 公式Twitter開設について

J A全農ぐんま酪農畜産課の公式Twitterを開設しました。

渋川家畜市場、群馬県産の畜産物情報等を発信していきますので、ぜひフォローをお願いいたします。

### 【検索方法】

Twitterの検索欄で、【J A全農ぐんま酪農畜産課】  
(ID：@JAzenohgunma) で検索をお願いいたします。



☞ ゼウシくんのアイコンが目印です！

お問い合わせ先  
畜産農産部 酪農畜産課  
TEL：027-220-2665

## ジャガイモ種子更新の推進について

ジャガイモ生産は種イモを更新しなければ収量は低下していきます！  
検査に合格した健全な種イモを使いましょう。

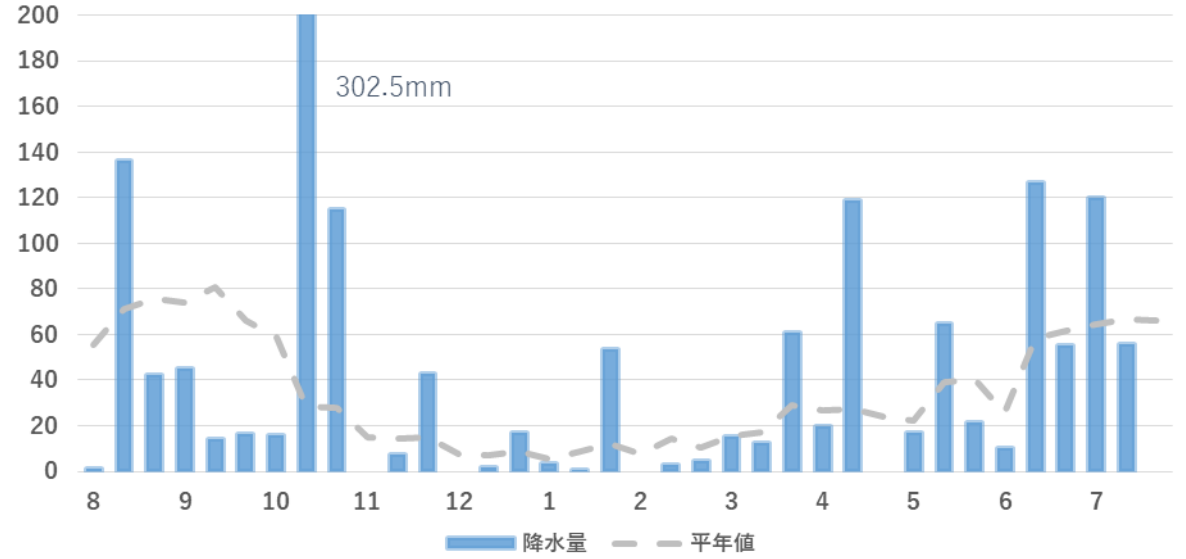
- 安心して栽培できる「種馬鈴しょ検査合格証票」が交付されている種イモを使いましょう
- 種イモ生産は「植物防疫法」により、厳しく検査が義務付けられています。無病で健全な検査合格品の種イモを100%更新することで、良品質なジャガイモが得られます。

詳細は別紙の「ジャガイモを作られる皆様へ」をご参照ください

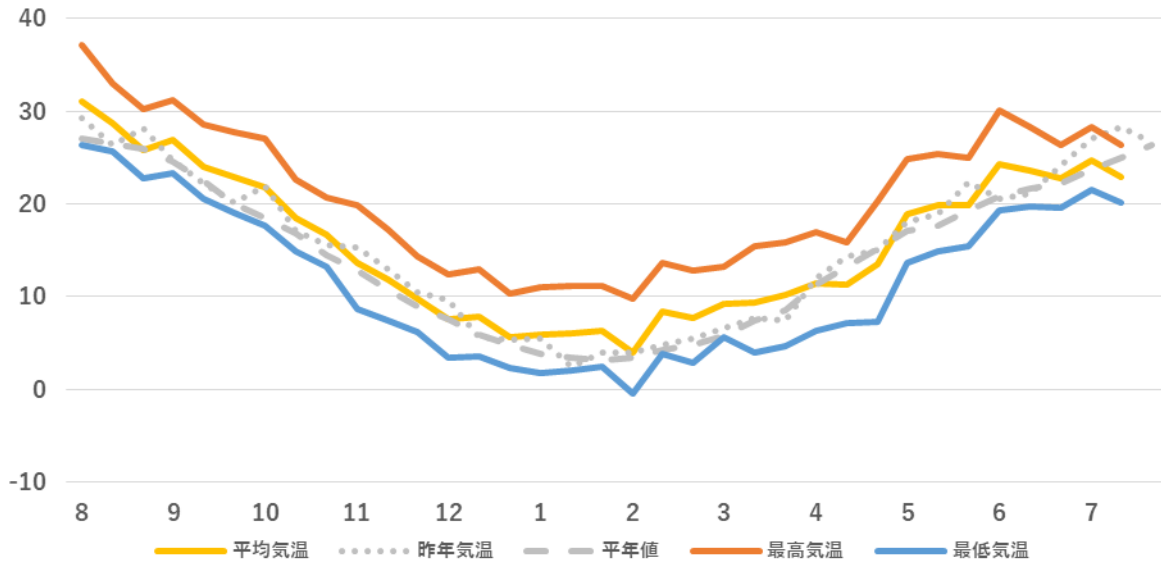
お問い合わせ先  
園芸部 園芸資材課  
TEL：027-220-2291

気象情報  
前橋 (標高112m)

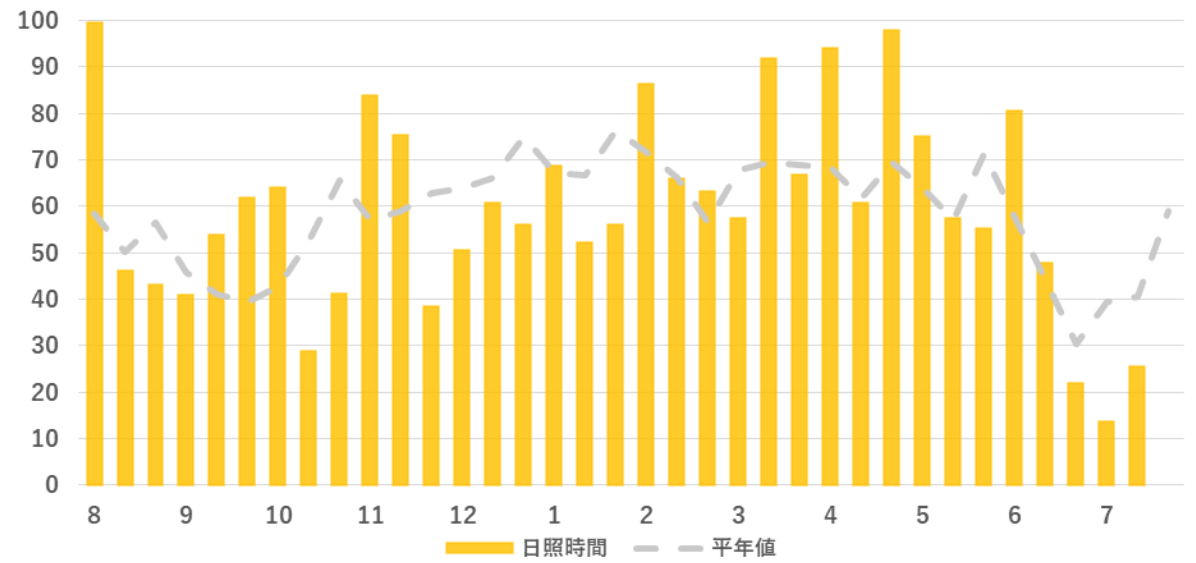
年間降水量 (mm)



年間平均気温 (°C)

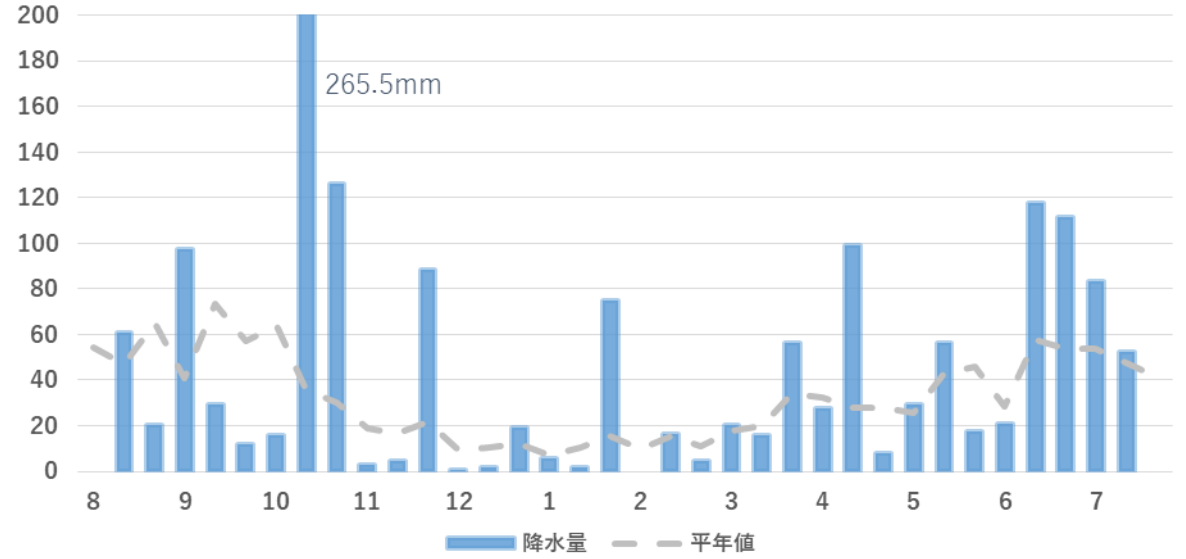


年間日照時間 (h)

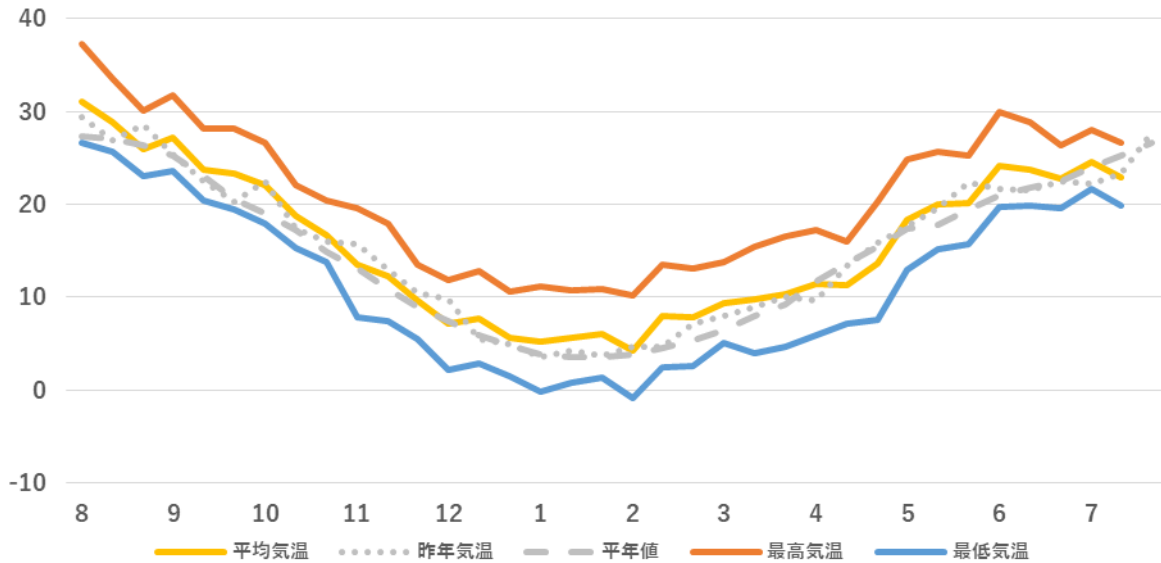


気象情報  
館林 (標高21m)

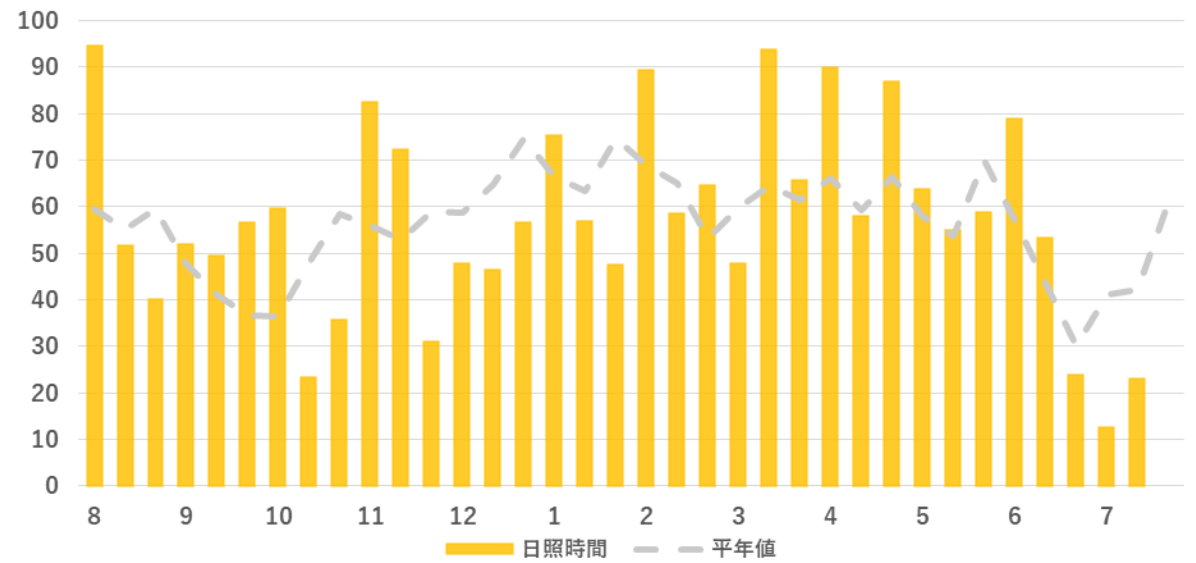
年間降水量 (mm)



年間平均気温 (°C)

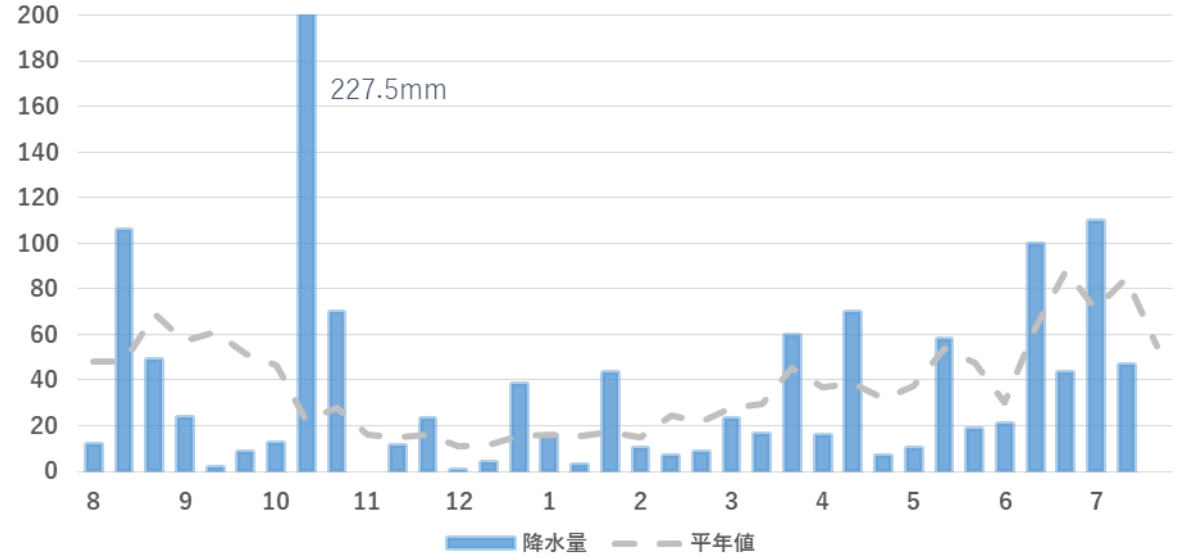


年間日照時間 (h)

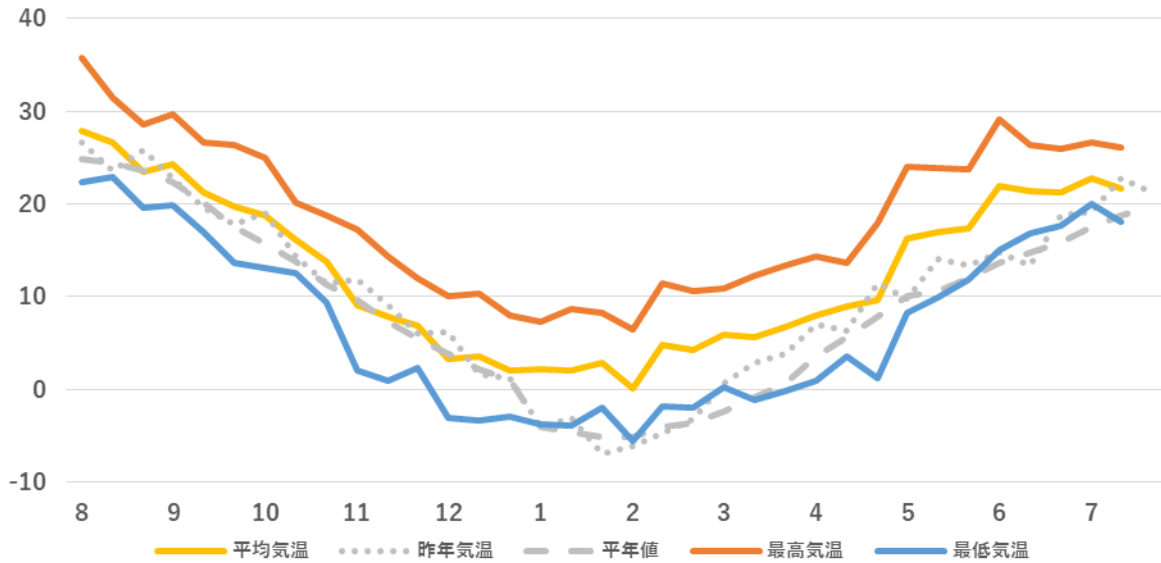


気象情報  
沼田（標高439m）

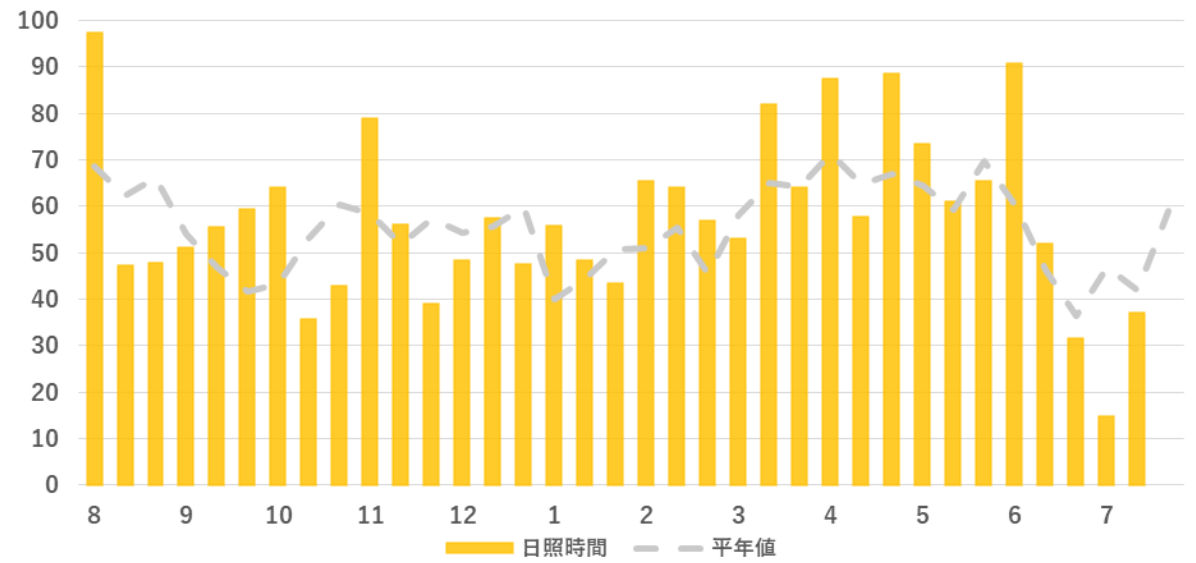
年間降水量 (mm)



年間平均気温 (°C)

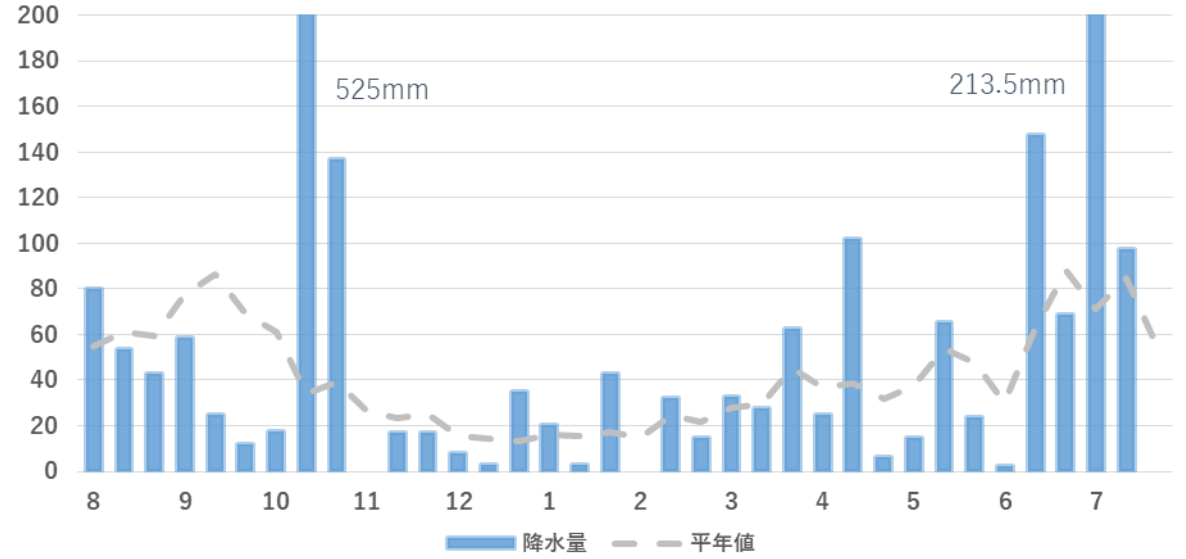


年間日照時間 (h)

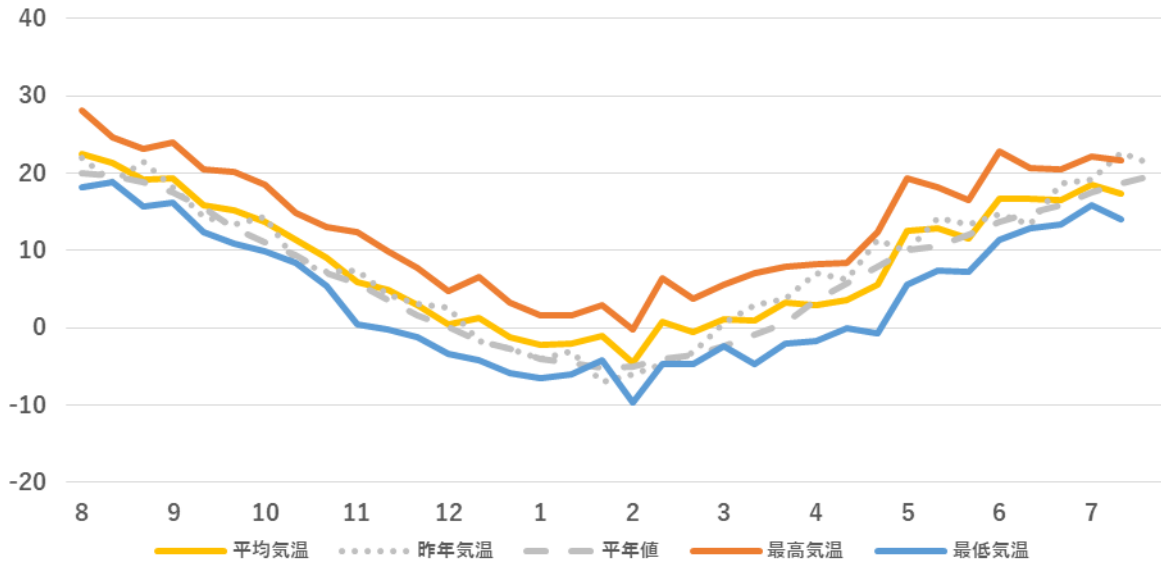


気象情報  
田代 (標高1,230m)

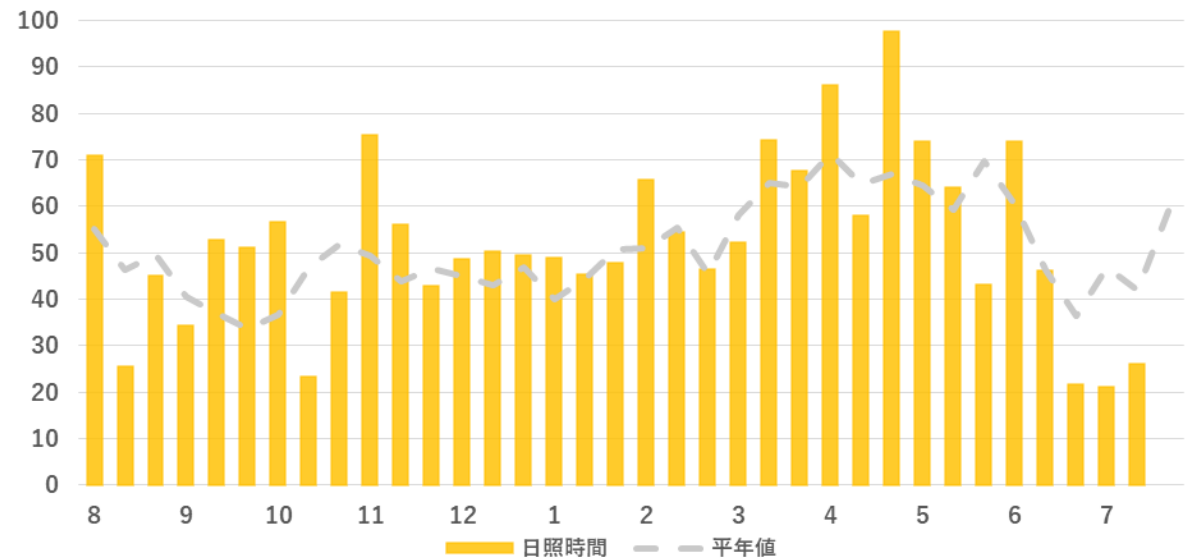
年間降水量 (mm)



年間平均気温 (°C)



年間日照時間 (h)



## 実証農場情報

キュウリ・ナスをはじめとした施設野菜の栽培状況やGAPへの取り組みなど、園芸作物生産実証農場の今をご紹介します。

### ■半促成ナス（定植：2/5）

「式部」「黒福」「あのみどり2号」「輝楽」

タキイ種苗試験品種「No.501」「No.559」

### ■ミニトマト（定植：3/17）※ういずOne

「アルル」「キリちゃん」「サンオレンジ」

### ■令和2年度 促成キュウリ栽培について

定植：1/16 出荷：2/14～7/10

品種：「勇翔」（埼玉原種）「聖真」（久留米種苗園芸）

誘引方法：吊るおろし

出荷実績（20a）：36,381kg（18,191kg/10a）

出荷月	A		無印		AL	A2S	B	C	加工 (バラ)	花木 (バラ)	合計 (kg)	元年促成 重量(kg)	前年比
	M	S	M	S									
2月	237	355	199	216	103	13	321	144	0	30	1,616	2,353	68.7%
3月	396	2,326	449	1,428	93	301	1,304	240	84	200	6,819	8,916	76.5%
4月	762	2,658	586	1,808	122	228	1,098	129	257	260	7,907	13,340	59.3%
5月	954	2,146	981	1,987	222	127	1,856	322	615	280	9,488	16,329	58.1%
6月	379	1,185	665	1,252	93	52	2,161	390	822	230	7,227	11,710	61.7%
7月	103	396	250	499	31	19	1,297	178	453	100	3,325	4,423	75.2%
合計	2,830	9,065	3,129	7,189	662	739	8,036	1,402	2,231	1,100	36,381	57,071	63.7%

### 編集後記

レジ袋が有料化されてから、コンビニで袋を購入するかどうかが聞かれるようになりました。ペットボトルとお菓子一つぐらいであれば結構ですと答えますが、そこにお弁当が加わると両手がふさがってしまう上に熱い（お弁当を温めたとき）ので、結局買ってしまいます。エコバッグは持ち歩くようにしていますが、思った以上に使うタイミングがありません…。

## JAみどりの風

旬の美味しい野菜や果物をご紹介します。新鮮で安心・安全な農産物を販売するJAの直売所、農家の奥さま直伝のレシピ等も必見！

群馬テレビで放送中！

### ■本放送

毎週月曜日 21:00～21:30

### ■再放送

毎週日曜日 8:00～8:30

### 今週の放送予定

#### 第1426回 キャベツ王国！ 孀恋を支える人々

放送日：7月27日（月）  
再放送日：8月2日（日）

群馬県の夏秋キャベツ出荷量は50年連続日本一。その生産の中心であるJA孀恋村を取材します。キャベツの生産者を訪問したほか、予冷や出荷の流れ、販売について、担当者にお話をうかがいます。

### 来週の放送予定

#### 第1427回 お野菜キングダム8月号

放送日：8月3日（月）  
再放送日：8月9日（日）

キングダムで作った野菜を使った料理や、管理作業をご紹介します。

営農経済トピックは、各部署等からの情報をまとめ、毎週月曜日に発信しています。情報内容へのご意見・ご要望をおまちしております。

営農支援部 生産対策課（担当：浅野）TEL：027-220-2046