

# 営農経済トピック

No.627(2020.7.6)

## 今週のメニュー

- T A C通信
- 青果物の市場概況
- 野菜類の細菌病害対策に！  
「Zボルドー」 + 「まくぴか」について
- 気象情報
- 実証農場情報
- J Aみどりの風

### 酪農畜産課 Facebookのご紹介

**New** 酪農畜産課Facebookページ

<https://www.facebook.com/zennoh.gunma.rakunouchikusan/>

渋川家畜市場Facebookページ

<https://www.facebook.com/zennoh.gunma.shibukawa/>


畜産情報の発信をおこなっています  
ぜひ「いいね」をお願いします！



## T A C通信 (570号)

【鳥取県】「Z-G I S 操作研修会」の開催について

【石川県】「無料職業紹介事業 J A 連絡会」の開催について

【全農本所】「T A C !! 公式アカウント」のご紹介  こちらから登録できます！



詳細は別途資料をご覧ください

## 青果物の市場概況

			6月22日	~	6月27日	6月28日	~	7月4日
品名			高値		安値	高値		安値
だいこん	(10kg)	DB		~		1,080	~	432
ごぼう	(10kg)	DB	2,700	~	2,484	2,700	~	2,484
キャベツ	(10kg)	DB	1,512	~	648	1,404	~	540
レタス	(10kg)	DB	1,080	~	324	1,080	~	324
はくさい	(12kg)	DB		~		1,080	~	324
ほうれん草	(200g)	袋	130	~	54	130	~	54
なす	(400g)	袋	238	~	140	238	~	140
トマト	(4kg)	DB	1,134	~	432	1,296	~	540
えだまめ	(300g)	袋		~		259	~	108
とうもろこし	(5kg)	DB		~		1,296	~	432

## 野菜類の細菌病害対策に！「Zボルドー」+「まくぴか」について

殺虫殺菌剤「Zボルドー」と、展着剤「まくぴか」をご紹介します。

幅広く効く「Zボルドー」で病害を予防し、薬剤を均一に付着させる「まくぴか」を加用することで散布後の汚れを軽減できます。

### 【特長】

- 「Zボルドー」は無機銅剤（塩基性硫酸銅）で、野菜類登録を有しているなど多くの作物のべと病、褐斑細菌病、黒斑細菌病、黒腐病、軟腐病、斑点細菌病に適用があります。
- 耐性菌出現リスクが低く、既存剤に対する耐性菌に対しても有効。
- 「まくぴか」は散布薬液を均一に付着させることで、安定した効果を得られます。  
→薬液が均一に付着し、水和剤や高濃度のフロアブル剤を使った場合に目立つ「汚れ」を軽減できる！
- 薬剤の「乾き」が早くなり、余分な水滴や液だまりが減少します。

### 【注意】

- ・病害発生後の散布では効果が劣るので、発生前から予防的に散布する。
- ・作物の種類や生育段階によっては薬害を生じるため、注意事項を確認する。
- ・石灰硫黄合剤等アルカリ性薬剤との混用はさける。

農薬の登録内容は随時変更になる場合があります。使用する前に必ずラベルの内容を確認し、適正使用基準を遵守してください。

詳細は別途資料をご覧ください

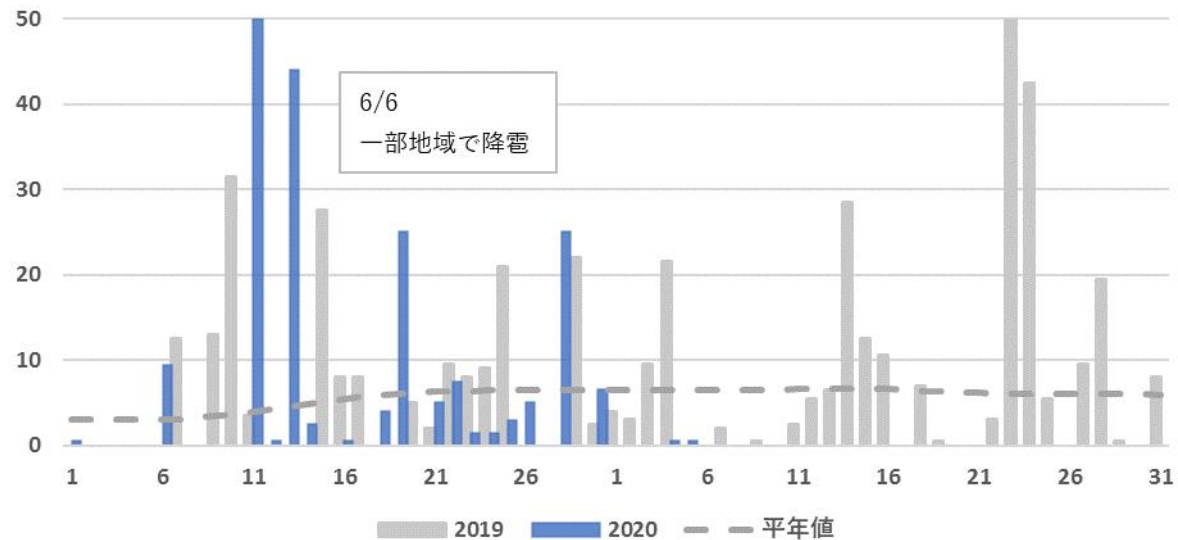
お問い合わせ先

生産資材部 肥料農薬課

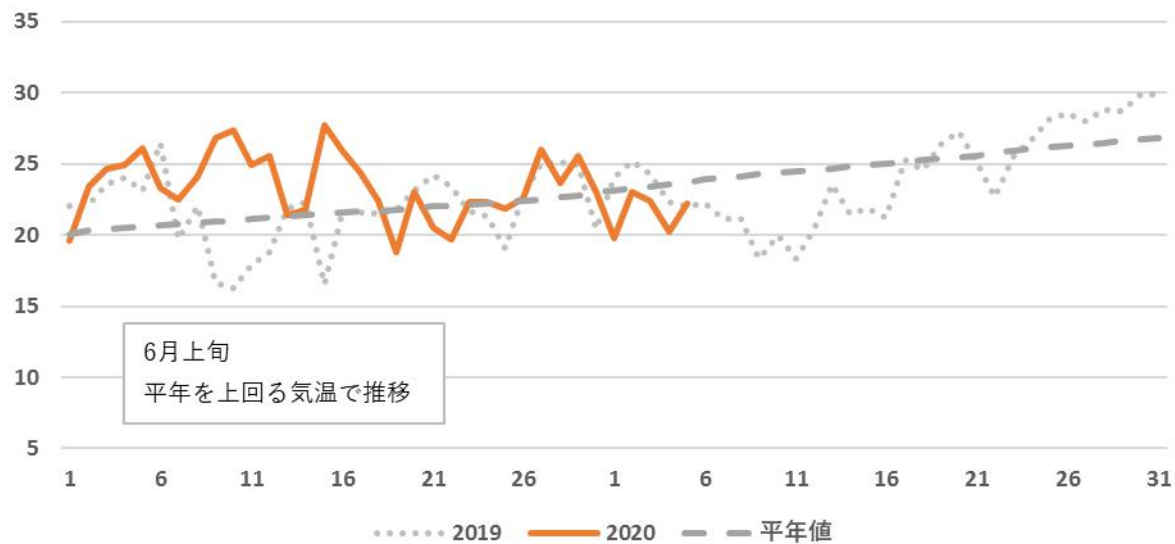
TEL：027-220-2301

気象情報  
前橋（標高112m）

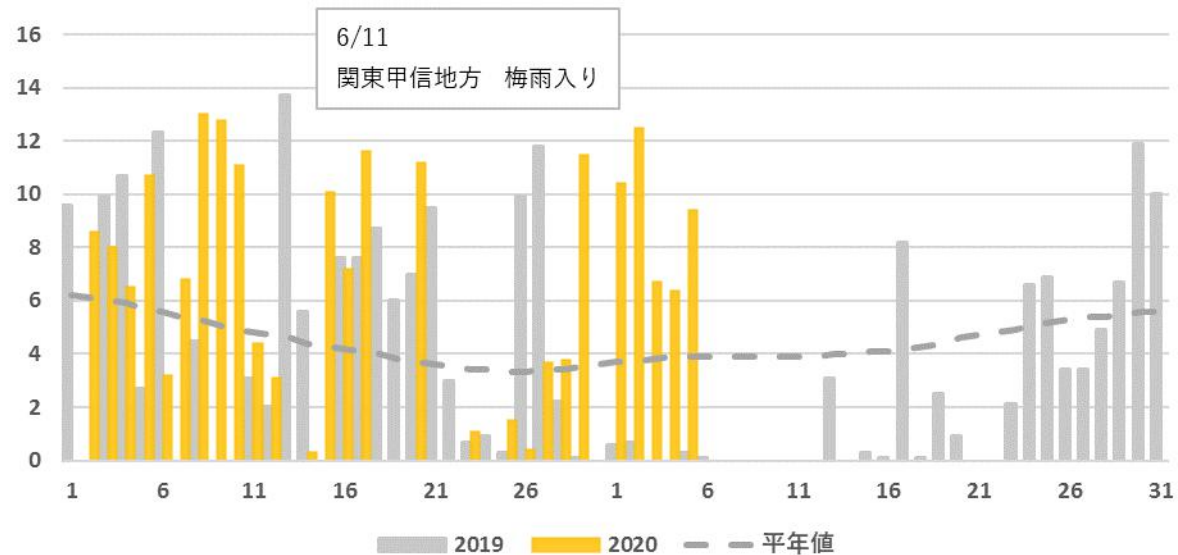
2020年6月～7月 降水量（mm）



2020年6月～7月 平均気温（℃）

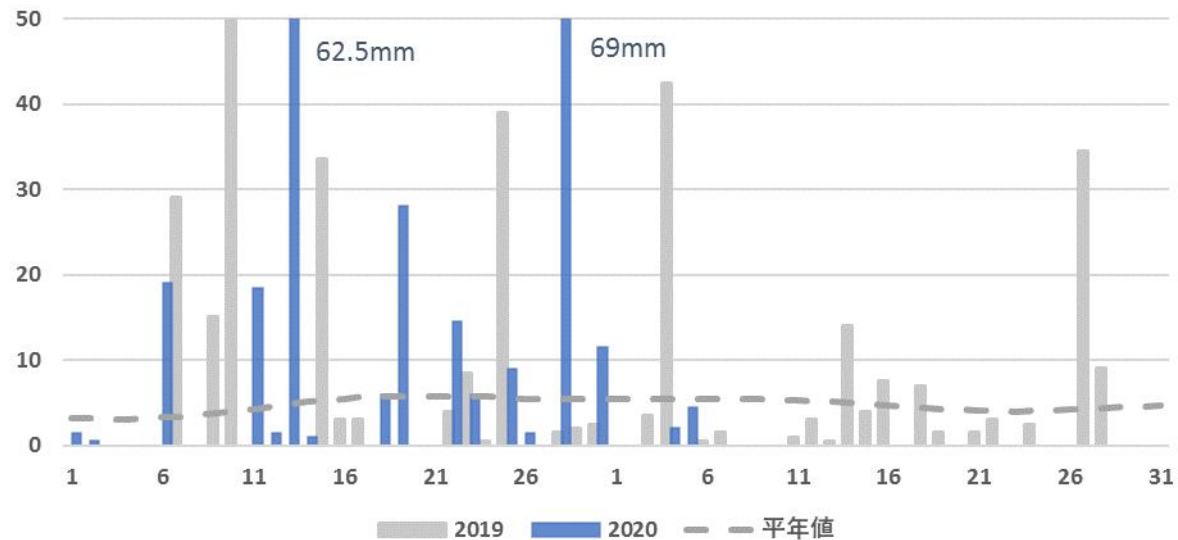


2020年6月～7月 日照時間（h）

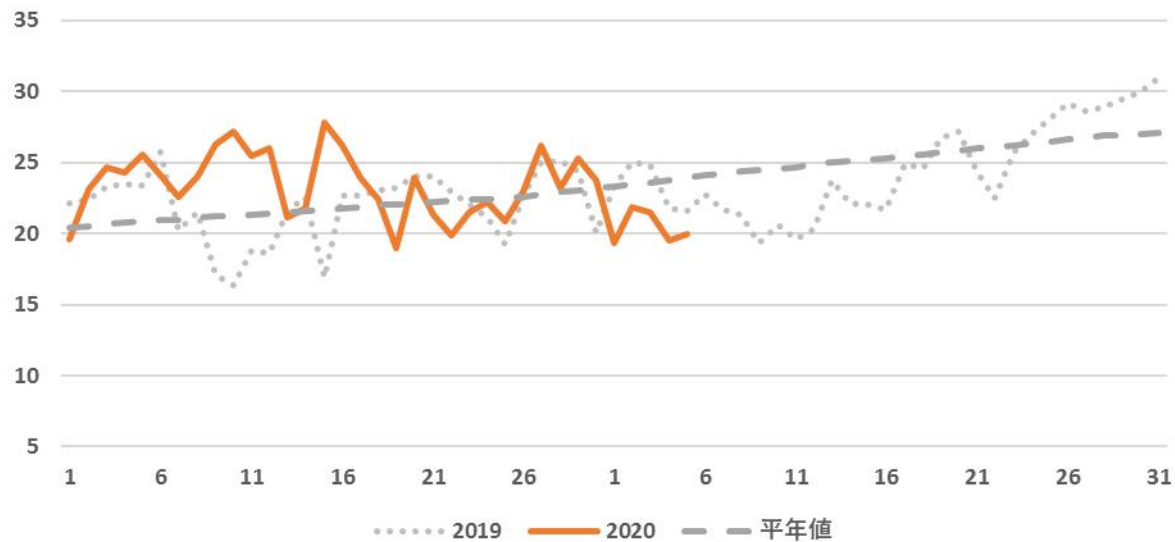


気象情報  
館林（標高21m）

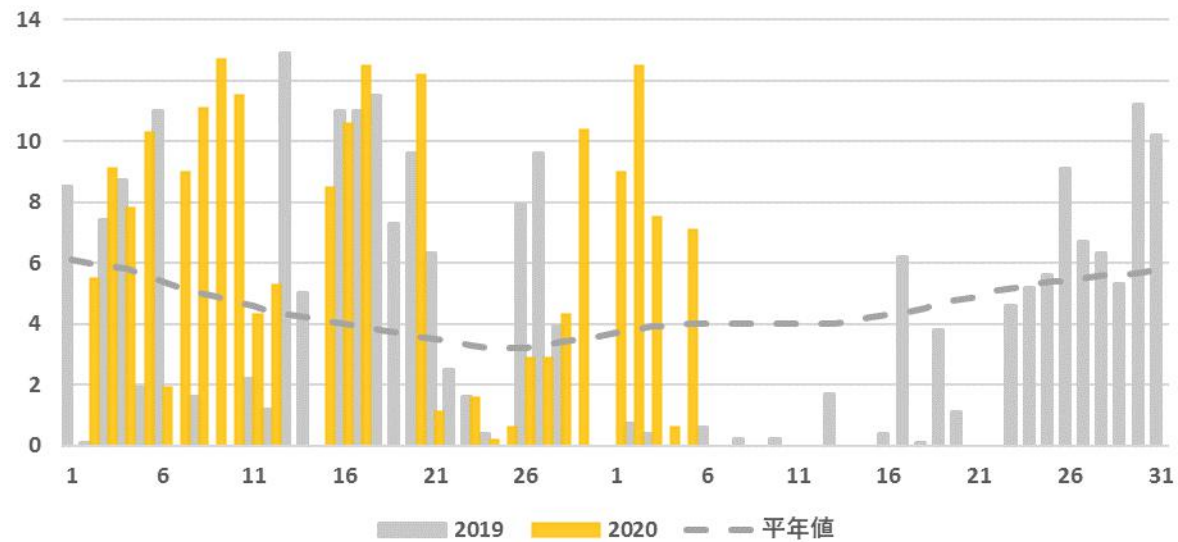
2020年6月～7月 降水量 (mm)



2020年6月～7月 平均気温 (°C)

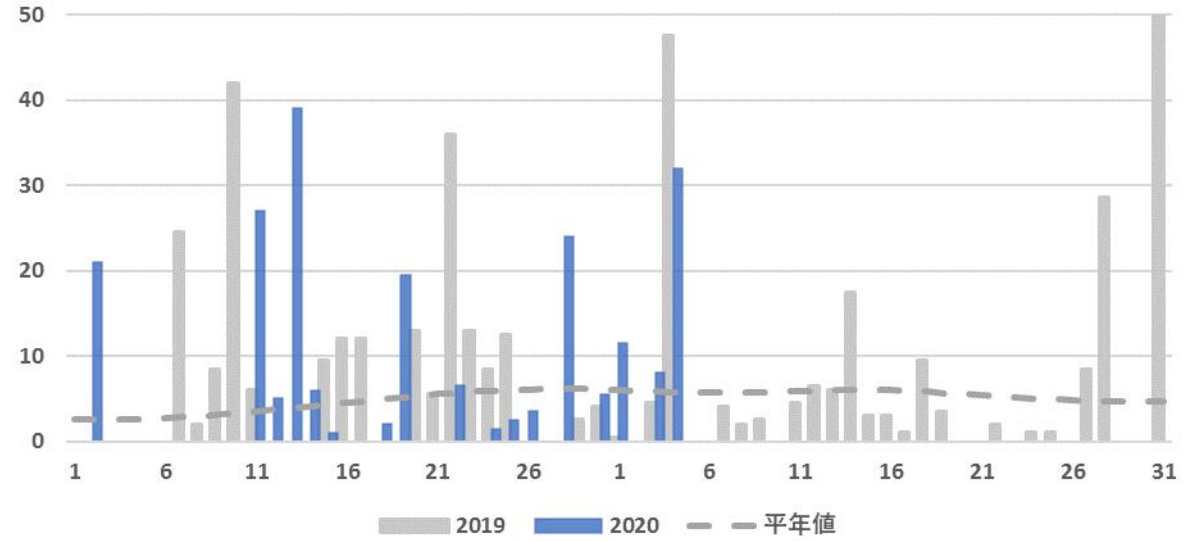


2020年6月～7月 日照時間 (h)

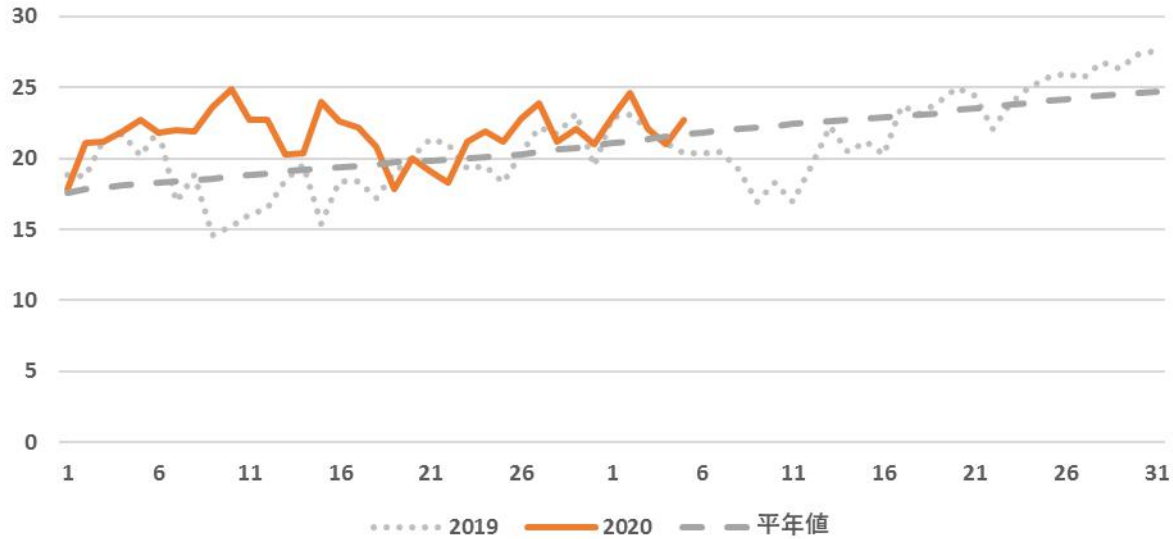


気象情報  
沼田（標高439m）

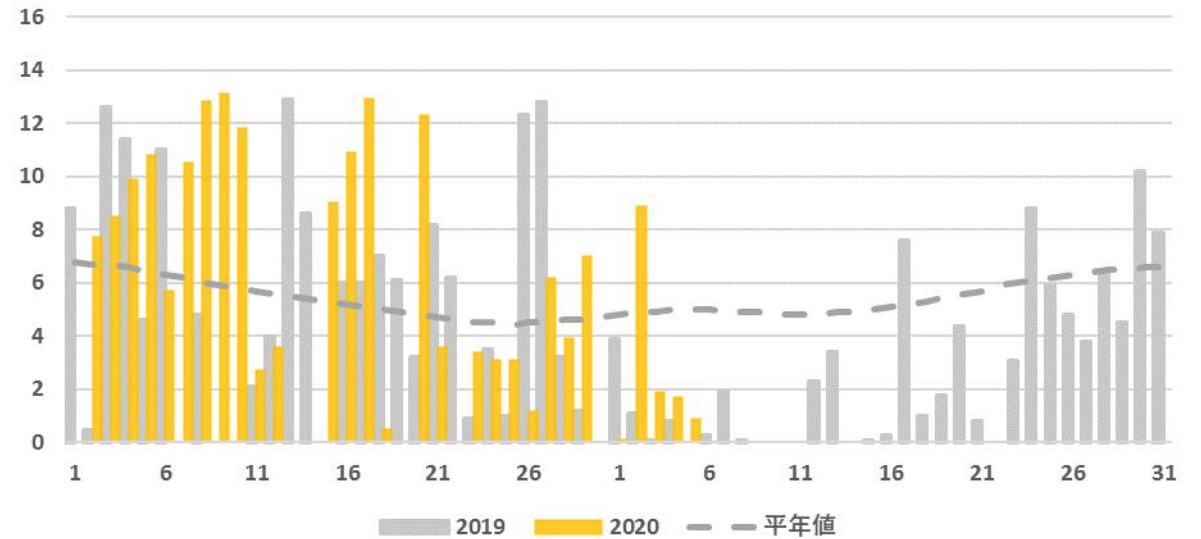
2020年6月～7月 降水量 (mm)



2020年6月～7月 平均気温 (°C)

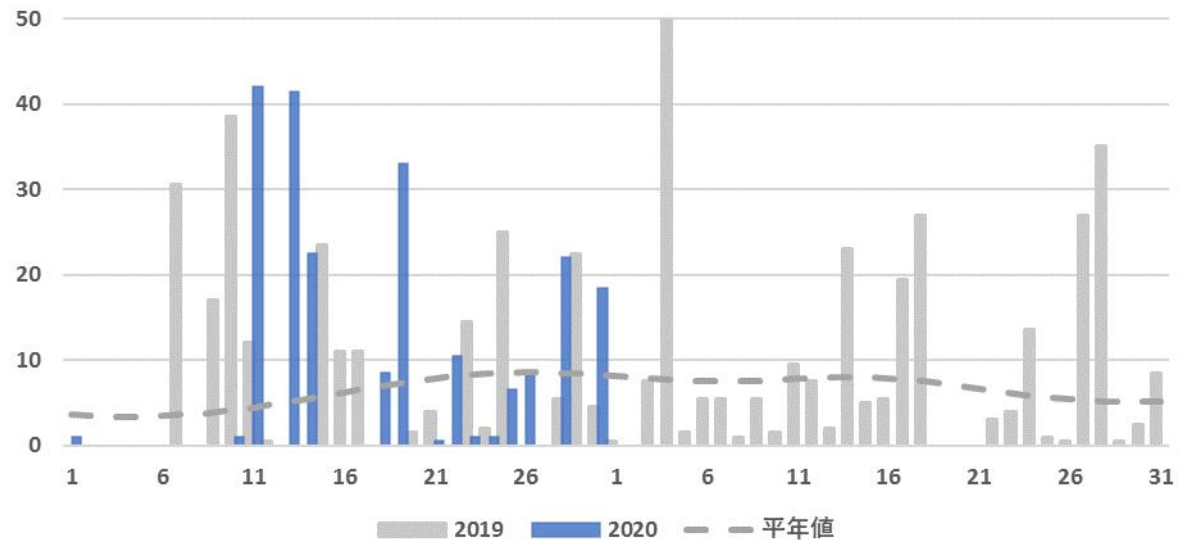


2020年6月～7月 日照時間 (h)

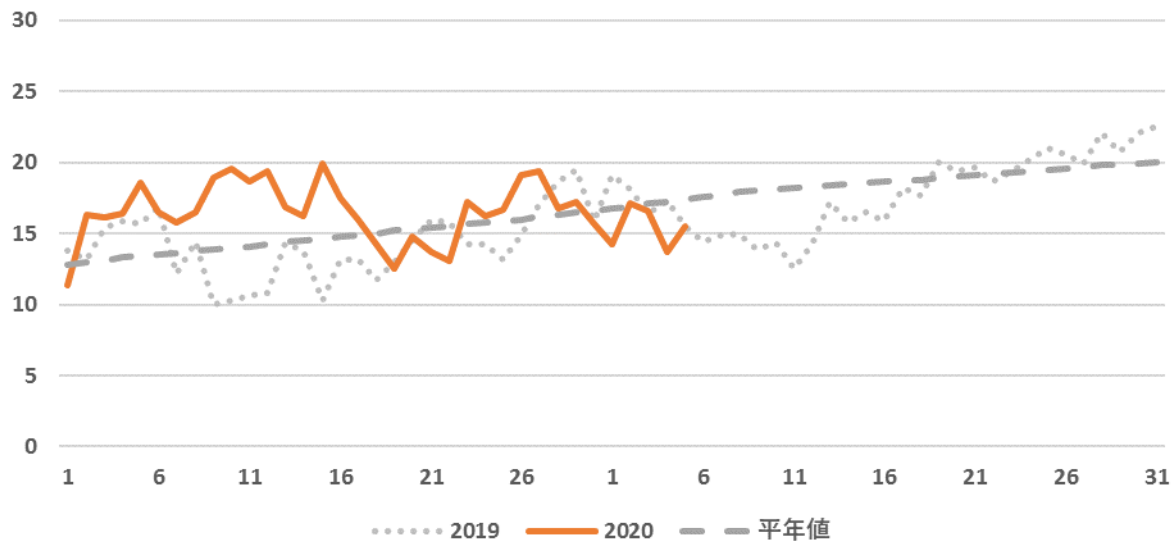


気象情報  
田代（標高1,230m）

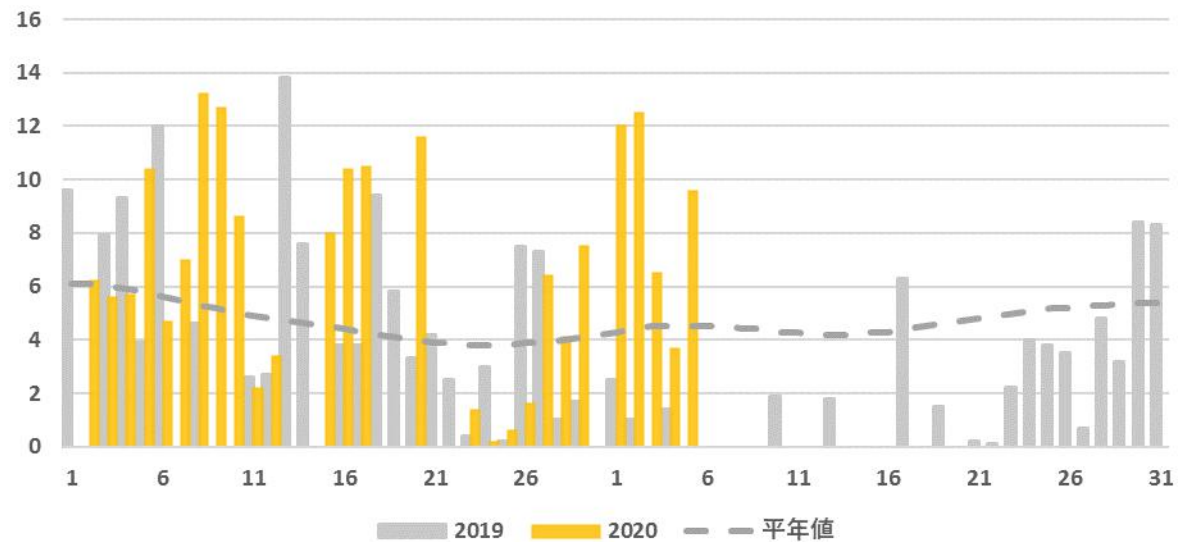
2020年6月～7月 降水量 (mm)



2020年6月～7月 平均気温 (°C)



2020年6月～7月 日照時間 (h)



## 実証農場情報

キュウリ・ナスをはじめとした施設野菜の栽培状況やGAPへの取り組みなど、園芸作物生産実証農場の今をご紹介します。

- 促成キュウリ（定植：1/16）「勇翔」「聖真」
- 半促成ナス（定植：2/5）  
「式部」「黒福」「あのみり2号」「輝楽」  
タキイ種苗試験品種「No.501」「No.559」
- ミニトマト（定植：3/17）※ういずOne  
「アルル」「キリちゃん」「サンオレンジ」

### キュウリ

- ・最終ピンチ後は、収穫節位の上昇と果実の連続肥大が観察され、バランスが整ってきた状態。
- ・出荷量は200kg台/日を継続中。

### ナス

- ・ピンチ後、腋芽の管理作業の徹底を図っており、連続的な花芽の着生・開花が繰り返されている。
- ・タキイ種苗の試験品種は花卉剥離性が悪く、果皮の傷や天狗果の発生が気になるところである（特にNo.559）。

（調査日：7月6日）



### 編集後記

2020年も残すところあと半年ですね。上半期を振り返ると、自粛期間中の思い出ばかりが頭に浮かび、1,2月のことが遠い昔のように思われます。常時マスクをつける生活にも慣れましたが、何も気にせず外出できた日々に戻りたいな、と考えてしまう今日この頃です。

## JAみどりの風

旬のおいしい野菜や果物をご紹介します。新鮮で安心・安全な農産物を販売するJAの直売所、農家の奥さま直伝のレシピ等も必見！

群馬テレビで放送中！

### ■本放送

毎週月曜日 21:00～21:30

### ■再放送

毎週日曜日 8:00～8:30

### 今週の放送予定

第1423回  
お野菜キングダム7月号

放送日：7月6日（月）  
再放送日：7月12日（日）

JAサトイモの土寄せ・トウモロコシの消毒など、これまでに植えた野菜の管理作業をご紹介します。

### 来週の放送予定

第1424回  
暑い夏にスタミナを！  
和牛・ニガウリ

放送日：7月13日（月）  
再放送日：7月19日（日）

和牛生産者とニガウリ生産者取材。牛へのエサやり、ニガウリの収穫を体験します。番組の最後には、ステーキとゴーヤチャンプルの試食も。

営農経済トピックは、各部署等からの情報をまとめ、毎週月曜日に発信しています。情報内容へのご意見・ご要望をおまちしております。

営農支援部 生産対策課（担当：浅野）TEL：027-220-2046