



宮農経済トピック

No.631(2020.8.3)

今週のメニュー

- T A C通信
- 青果物の市場概況
- 県内でイネいもち病（葉いもち）が多発しています
- ハウスフィルム更新時期のご案内について
- 【登録拡大になりました！】
殺菌剤「ケンジャフロアブル」について
- 気象情報
- 実証農場情報
- J Aみどりの風

酪農畜産課 公式SNSのご紹介

Twitter @JAzennohgunma

Facebook

■酪農畜産課

<https://www.facebook.com/zennoh.gunma.rakunouchikusan/>

■渋川家畜市場

<https://www.facebook.com/zennoh.gunma.shibukawa/>

いいね・フォローをお願いいたします！



T A C通信（574号）

【全農本所】T A Cパワーアップ大会2020の開催について

【全農本所】「事業承継ブック部会版」の発行について

詳細はこちらから [👉 https://www.zennoh.or.jp/tac/business.html](https://www.zennoh.or.jp/tac/business.html)

詳細は別途資料をご覧ください

青果物の市場概況

品名			7月20日	～	7月25日	7月27日	～	8月1日
			高値		安値	高値		安値
だいこん	(10kg)	DB	1,080	～	432	1,080	～	432
キャベツ	(10kg)	DB	1,404	～	864	1,944	～	1,080
はくさい	(12kg)	DB	1,620	～	540	1,620	～	540
ほうれん草	(200g)	袋	194	～	119	162	～	108
なす	(400g)	袋	270	～	151	248	～	108
トマト	(4kg)	DB	1,944	～	648	1,944	～	648
とうもろこし	(5kg)	DB	1,512	～	324	1,620	～	324
オクラ	(100g)	ネット		～		130	～	65
ミョウガ	(50g)	パック		～		108	～	65
枝豆	(250g)	袋	184	～	76	184	～	76

県内でイネいもち病（葉いもち）が多発しています

群馬県農業技術センター作成の令和2年度病害虫情報第4号（イネいもち病）をご紹介します。

【発生概況】

- ・ 7月16日までのいもち病発生状況調査では、平年よりもやや多く確認されています。
- ・ 特に西部、東部地域で発生が多く、一部のほ場では軽いずり込み症状も見られます。
- ・ 7月17日以降も長雨の影響により県内全域でBLASTAMによる感染好適条件が続いているため、いもち病の発生が拡大傾向にあります。

【発生しやすい条件】

葉いもち：平均気温19～25℃で、降雨頻度が高く多湿であること。夜間の風が弱く、朝露の乾きが遅く、稲が軟弱徒長気味で葉色が濃い場合。

穂いもち：気温が25℃前後で、葉いもちの葉性が多く、特に上位葉への病斑の形成が多い場合。出穂期頃の降雨は孢子形成を多くする。

【防除対策】

- ・ 常発地、いもち病に登録のある箱施用剤を使用していないほ場、葉色が濃い圃場、水口付近などは発生しやすいので特によく観察してください。
- ・ 補植用の取り置き苗は発生源になりやすいので、すみやかに処分してください。
- ・ 葉いもちの発生が認められた場合はただちに防除してください。特に「進展型病斑」が認められる場合は早急に薬剤散布をおこなってください。
- ・ 病斑が大きくなっていたり、上位葉に葉いもちの発生が多いと穂いもちに移行する可能性が高いので、穂ばらみ期と穂ぞろい期に薬剤散布をおこなってください。
- ・ 発生のみられるほ場や葉色の濃いほ場は、穂肥等窒素肥料の施用を控えてください。



葉被害の様子

葉いもち進展型病斑

ハウスフィルム更新時期のご案内について（ダイヤスター）

ハウスフィルムの更新時期についてご案内いたします。

●ダイヤスター・・・5年耐久

- ・抜群のスッキリ透明感
- ・しなやかな強さを実現
- ・フィルム展張も作業しやすいフィルム

●スーパーダイヤスター・・・8年耐久

- ・8年連続展張を実現
- ・しなやかな強さを維持して透明度も高まりました
- ・良好な透明性を持続します

詳細は別途資料をご覧ください

お問い合わせ先

園芸部 園芸資材課

TEL：027-220-2291

【登録拡大になりました！】殺菌剤「ケンジャフロアブル」について

殺菌剤「ケンジャフロアブル」の登録拡大についてご紹介いたします。有効成分「イソフェタミド」が病原菌の生活環の多くのステージに作用します。既存薬剤に対して感受性が低下している病原菌に対しても高い効果を示します。7月14日付けで適用作物の登録の拡大がありました。

・追加になった作物…「もも」,「おうとう」,「うめ」,「かき」,「かんきつ」,「いちご」,「メロン」,「トマト」,「ミニトマト」,「なす」,「キャベツ」

【特長】

- 病原菌の生活環の多くのステージに作用…特に感染前（孢子発芽～付着器形成期）に高い防除効果を発揮します。
- 薬剤感受性低下菌に対して有効
- 優れた浸達性を有し、残効性、耐雨性に優れる。
- 病原菌の二次感染を抑える…孢子形成を強く阻害し、孢子飛散による病害の拡大を防ぐことで次世代の菌密度を抑える効果（サニテーション効果）があります。
- 有用生物、天敵に対する安全性が高い。

【注意】

できるだけ発病前または発病初期に散布してください。なすに使用する場合、果実に汚れを生じるおそれがあるので十分に注意し、展着剤（まくぴか等）を加用してください。農薬の適正使用をしましょう。

詳細は別途資料をご覧ください

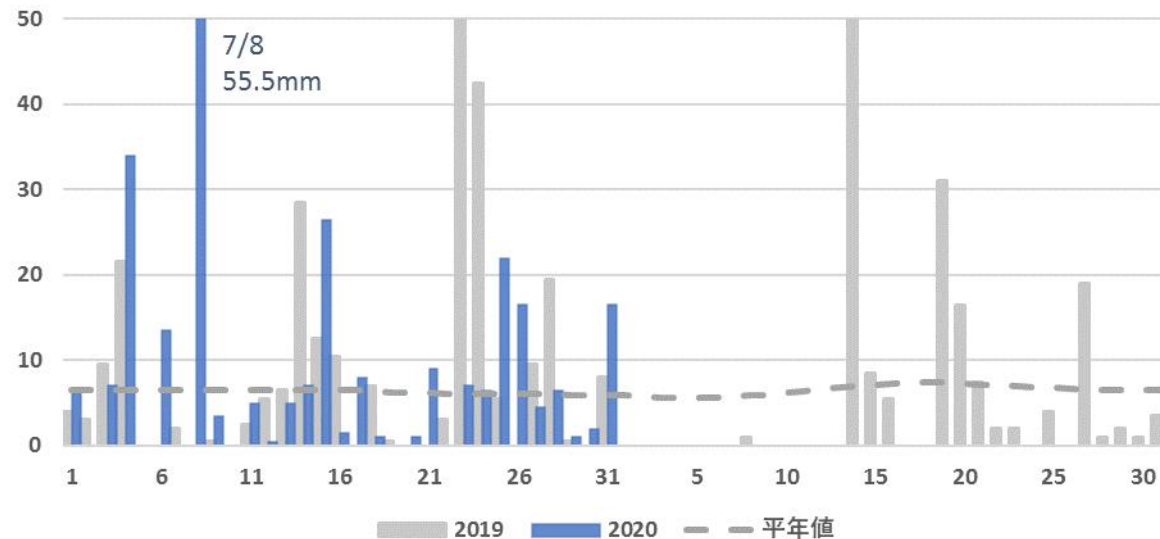
お問い合わせ先

生産資材部 肥料農薬課

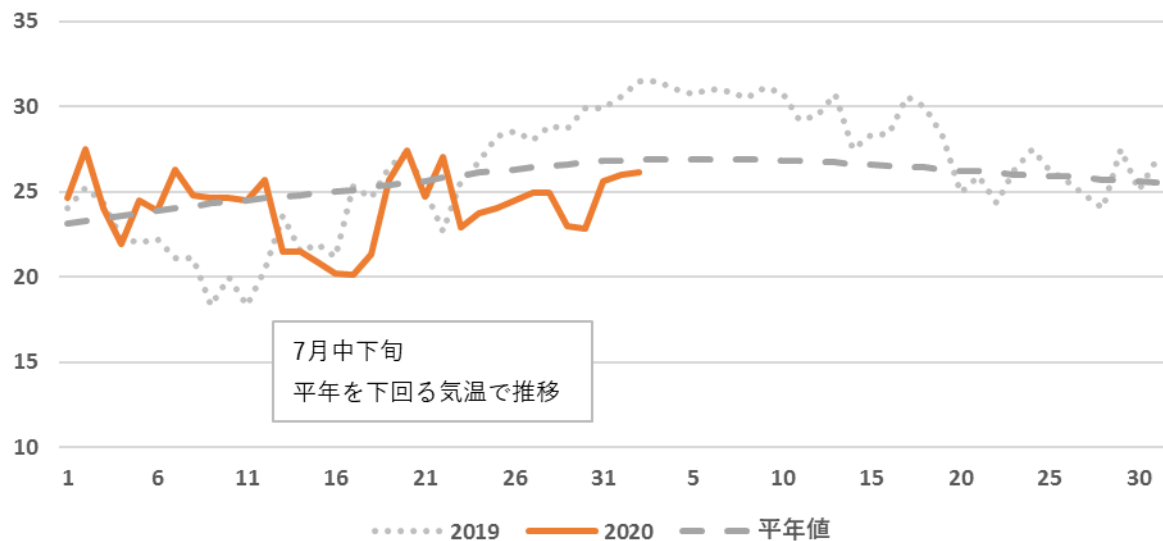
TEL：027-220-2301

気象情報
前橋（標高112m）

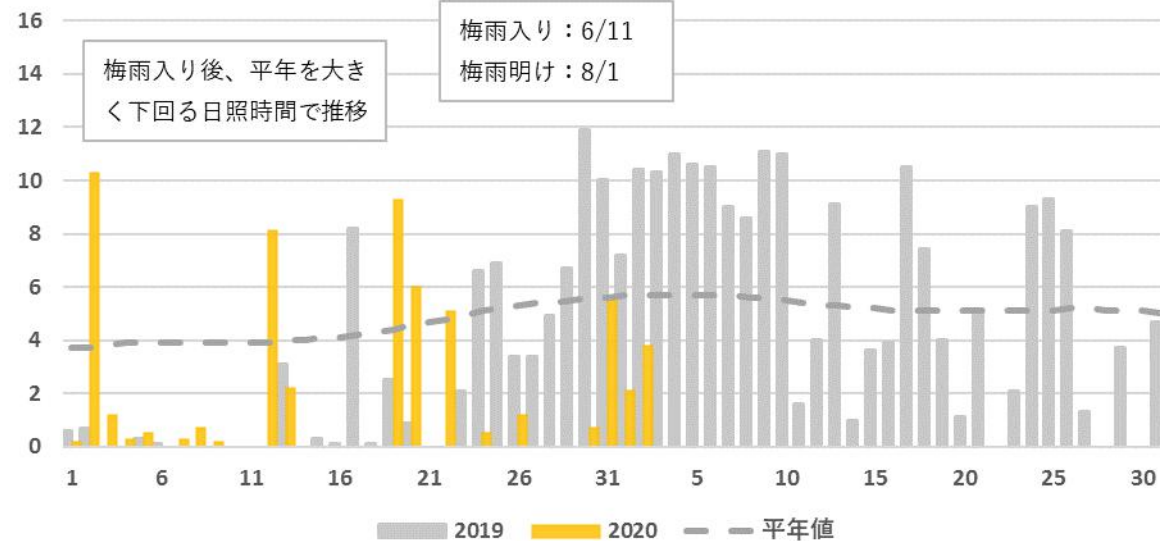
2020年7月～8月 降水量（mm）



2020年7月～8月 平均気温（℃）

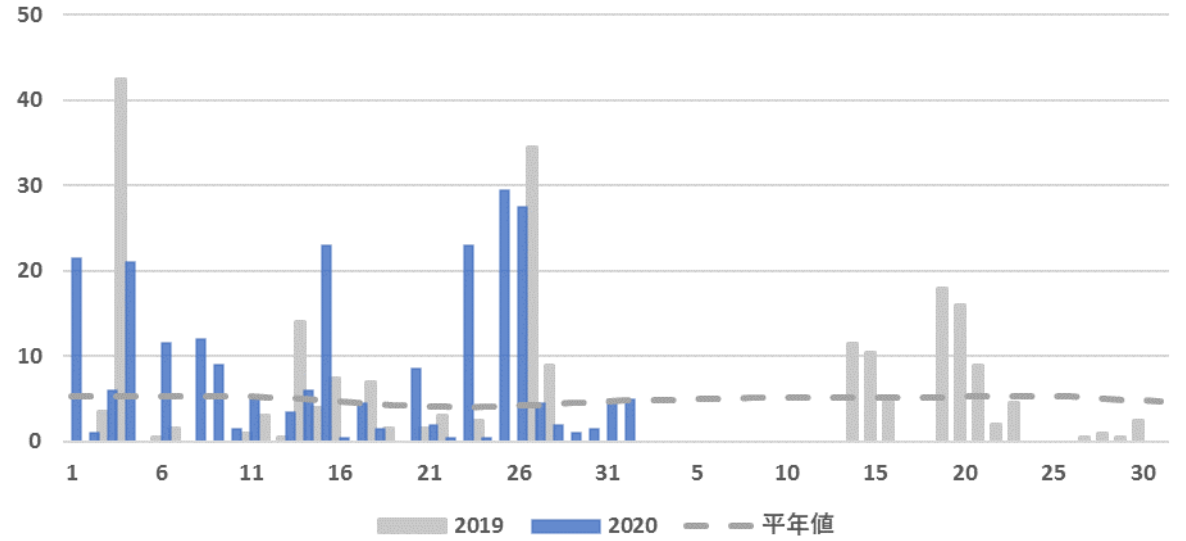


2020年7月～8月 日照時間（h）

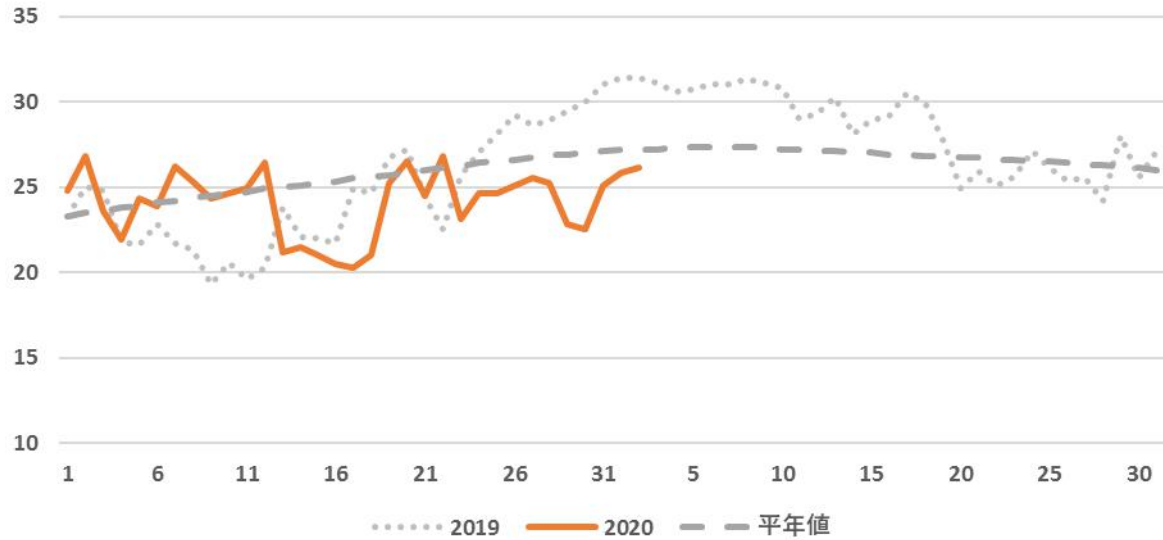


気象情報
館林（標高21m）

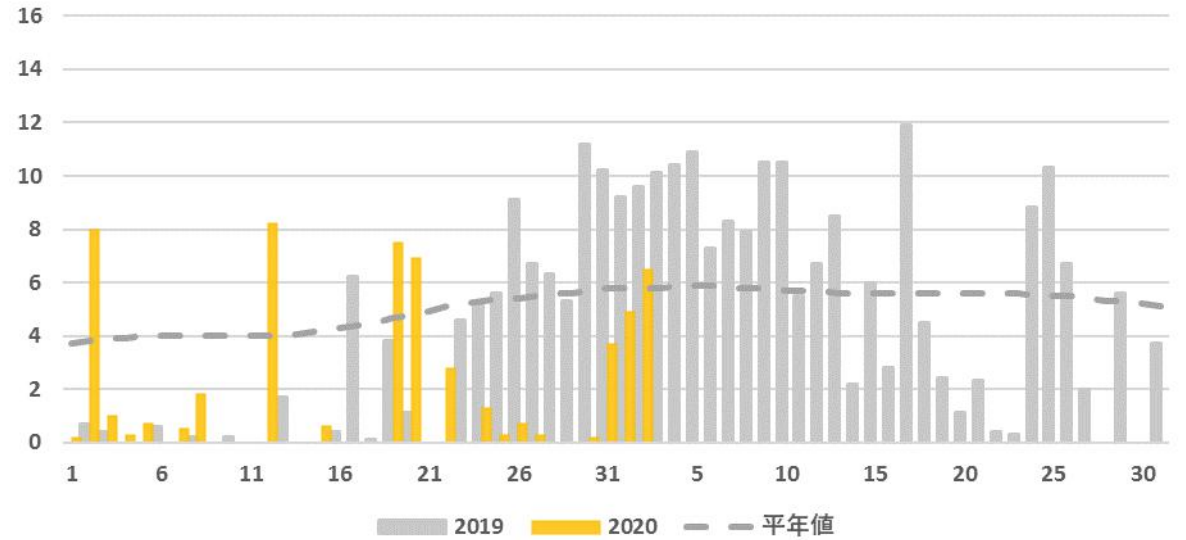
2020年7月～8月 降水量 (mm)



2020年7月～8月 平均気温 (°C)

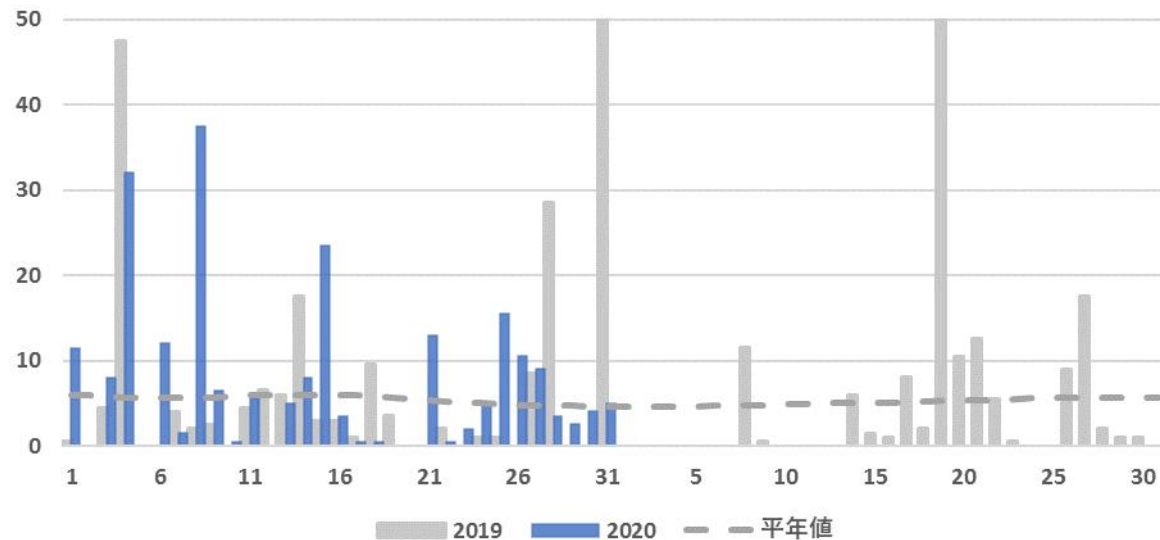


2020年7月～8月 日照時間 (h)

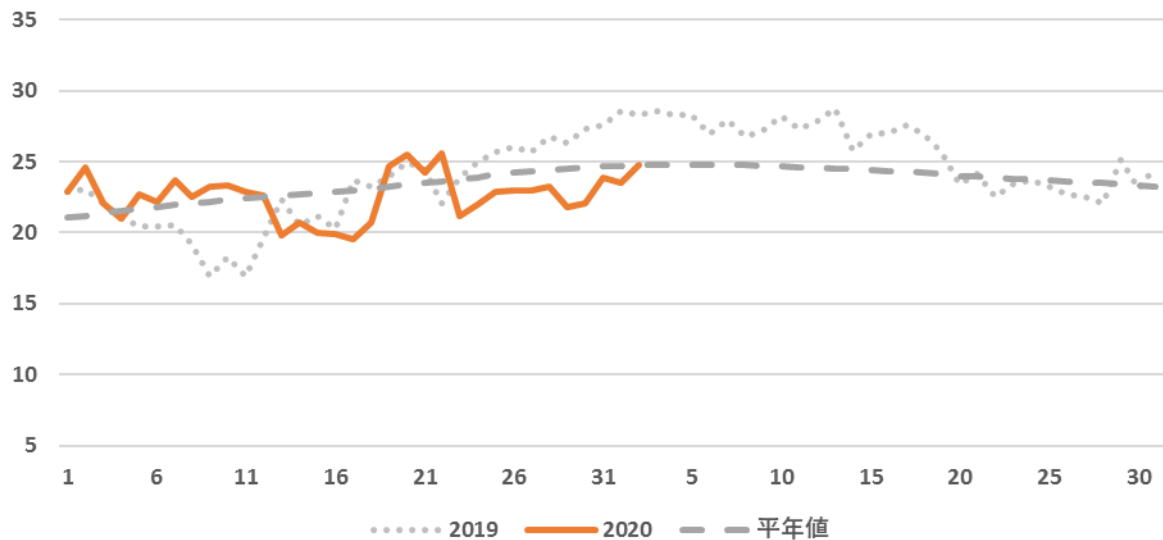


気象情報
沼田（標高439m）

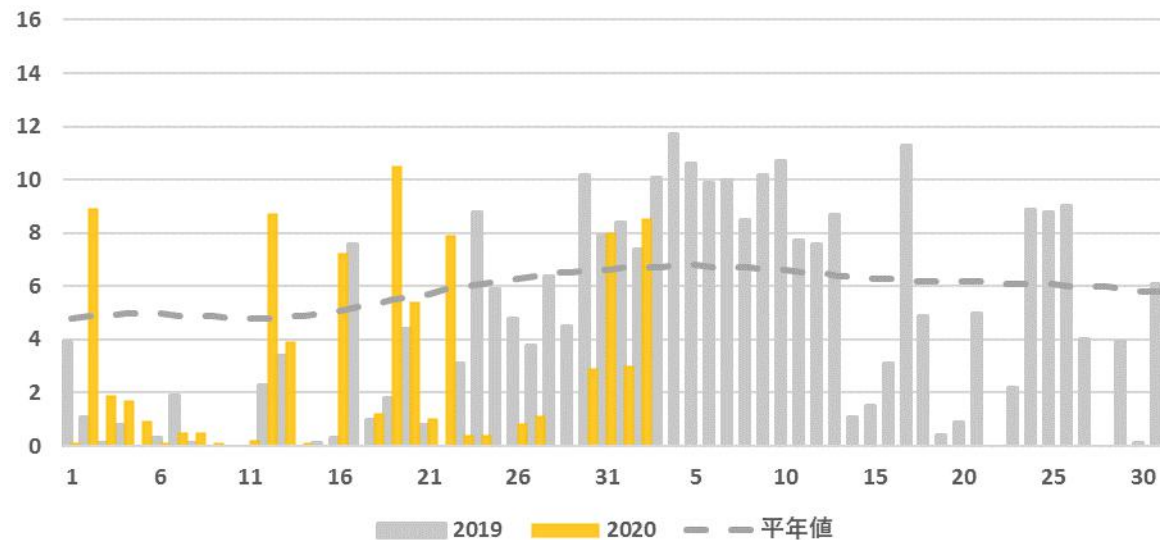
2020年7月～8月 降水量（mm）



2020年7月～8月 平均気温（℃）

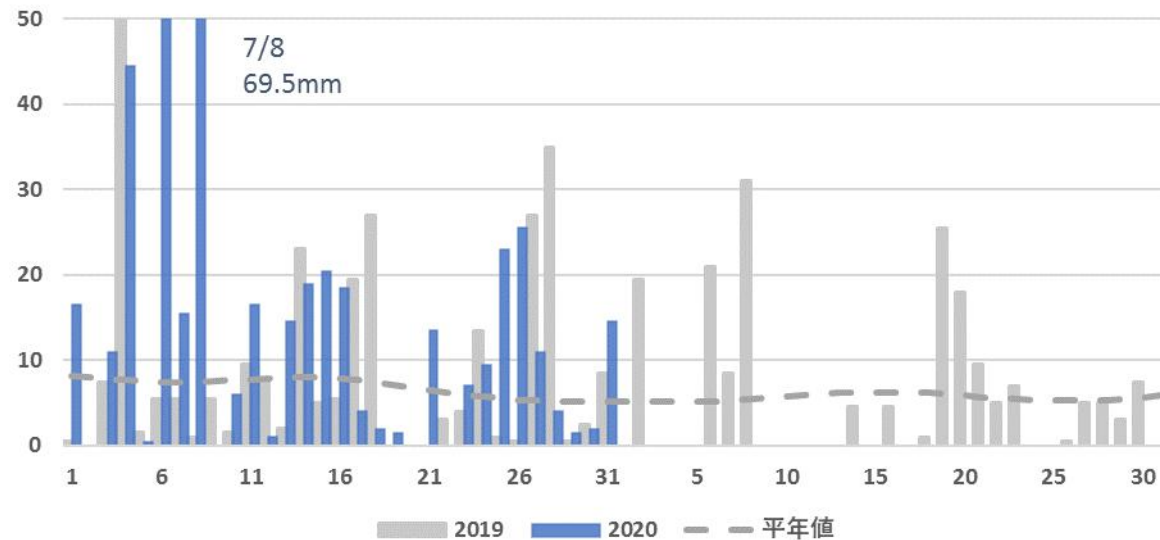


2020年7月～8月 日照時間（h）

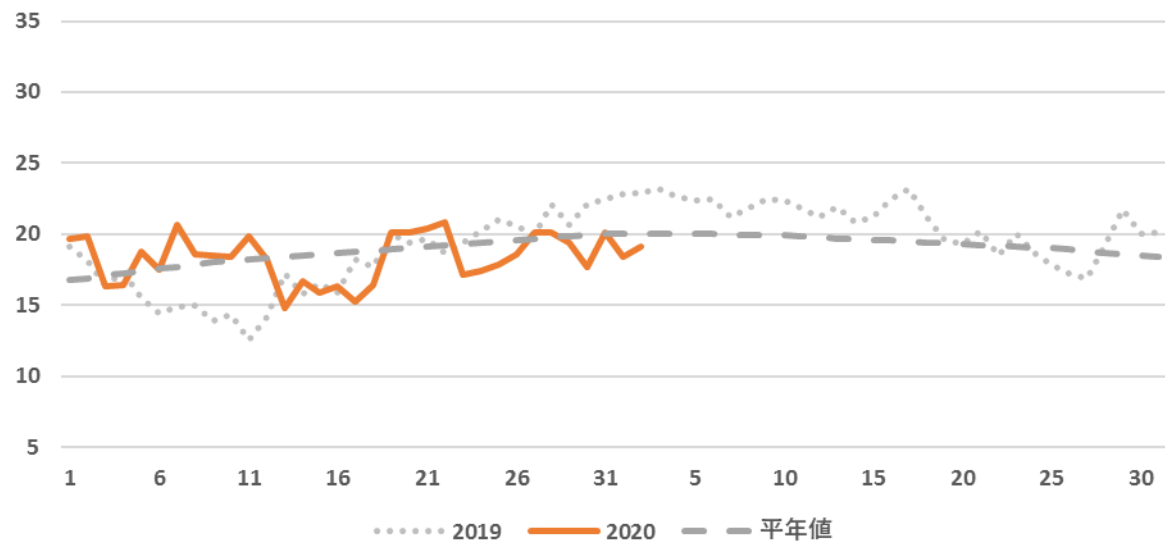


気象情報
田代（標高1,230m）

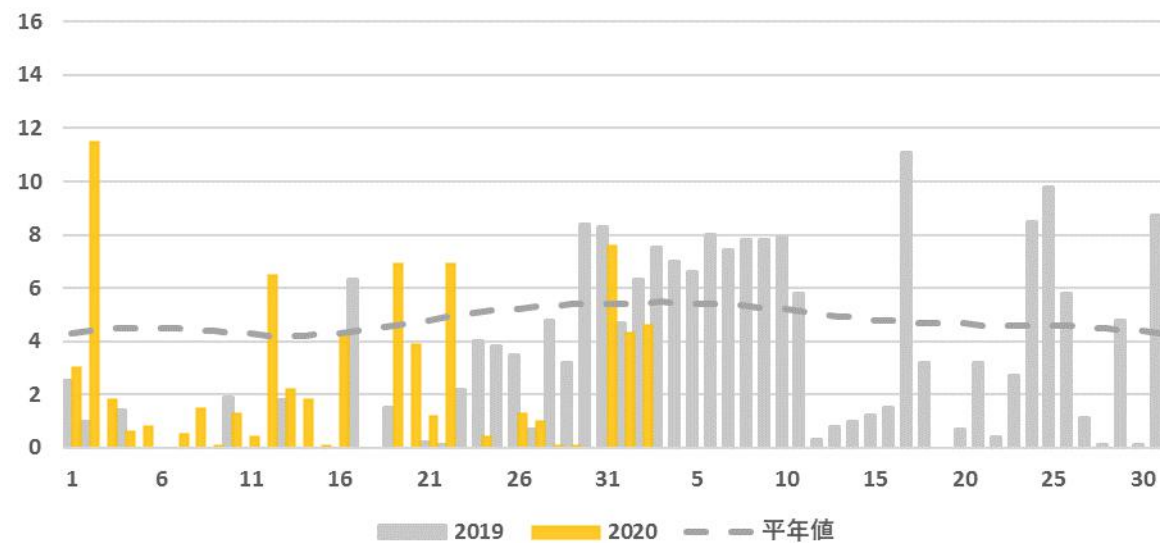
2020年7月～8月 降水量（mm）



2020年7月～8月 平均気温（℃）



2020年7月～8月 日照時間（h）



実証農場情報

キュウリ・ナスをはじめとした施設野菜の栽培状況やGAPへの取り組みなど、園芸作物生産実証農場の今をご紹介します。

■半促成ナス（定植：2/5）

「式部」「黒福」「あのみどり2号」「輝楽」
タキイ種苗試験品種「No.501」「No.559」

■ミニトマト（定植：3/17）※ういずOne

「アルル」「キリちゃん」「サンオレンジ」

■ハウナス

- ・7月29日に切り戻し剪定実演会を開催しました。
- ・出荷再開は約1か月後となる見込みです。

■ミニトマト（ういずone）

7月31日をもって栽培が終了しました。

■8月以降の栽培について

抑制キュウリ

- ・土耕栽培（定植：8/17） 品種：「兼備2号」「ニーナ」（ともに埼玉原種）
- ・ういずoneでの栽培（定植：8/17）

ハウスレタス

- ・パイプハウスを使用し、品種比較試験を実施します。
- ・定植は10月頃、収穫は1月頃を予定しています。



切り戻し剪定後のナス

編集後記

セミの鳴き声が聞こえはじめ、ようやく夏らしさを感じられるようになりました。気温によって鳴くセミの種類は異なるようで、例えばクマゼミは32～33℃を超えると鳴きやむそうです。セミは暑さに強いイメージがありますが、耐える温度は意外にも人間と同じくらいなのかもしれません。



JAみどりの風

旬のおいしい野菜や果物をご紹介します。新鮮で安心・安全な農産物を販売するJAの直売所、農家の奥さま直伝のレシピ等も必見！

群馬テレビで放送中！

■本放送

毎週月曜日 21:00～21:30

■再放送

毎週日曜日 8:00～8:30

今週の放送予定

第1427回
お野菜キングダム8月号

放送日：8月3日（月）
再放送日：8月9日（日）

今回はトウモロコシとエダマメの収穫、試食！また5月増刊号で取材したJA利根沼田の生産者からエダマメが贈られたため、あわせて味わいます。そのほか、トマト・ナスの管理作業、新たに栽培するブロッコリーの育苗の様子をお届けします。

来週の放送予定

第1428回
今が旬！
香りをお届け夏ごぼう

放送日：8月10日（月）
再放送日：8月16日（日）

今が旬の夏ゴボウを取材。能登りポーターが収穫や調整作業、管理作業を体験します。また、JA佐波伊勢崎の女性部の活動もご紹介し、女性部のみなさんから夏ゴボウ料理を教わります。

営農経済トピックは、各部署等からの情報をまとめ、毎週月曜日に発信しています。情報内容へのご意見・ご要望をおまちしております。

営農支援部 生産対策課（担当：浅野）TEL：027-220-2046