



宮農経済トピック

No.637(2020.9.23)

今週のメニュー

- T A C 通信
- 青果物の市場概況
- 農業施設用防犯システム、防犯カメラについて
- 【ねぎのクロバネキノコバエ類に登録拡大】
殺虫剤「グレーシア乳剤」について
- 気象情報
- 実証農場情報
- J A みどりの風

酪農畜産課 公式 SNS のご紹介

Twitter @JAzennohgunma

Facebook

■酪農畜産課

<https://www.facebook.com/zennoh.gunma.rakunouchikusan/>

■渋川家畜市場

<https://www.facebook.com/zennoh.gunma.shibukawa/>

いいね・フォローをお願いいたします！



T A C 通信 (580号)

【茨城】農業法人協会主催の販売・金融セミナーにて情報提供 (9/1)

【全農本所】全農残留農薬検査室「残留検だより」発行開始 (9/2)

詳細は別途資料をご覧ください

青果物の市場概況

品名			9月7日	～	9月12日	9月14日	～	9月19日
			高値		安値	高値		安値
だいこん	(10kg)	DB	1,080	～	324	1,080	～	324
キャベツ	(10kg)	DB	1,620	～	864	1,620	～	864
はくさい	(12kg)	DB	1,080	～	432	1,080	～	432
ほうれん草	(200g)	袋	205	～	108	238	～	108
にら	(100g)	束	86	～	43	86	～	43
チンゲンサイ	(3kg)	DB	918	～	367	918	～	367
きゅうり	(5kg)	DB	2,700	～	540	2,700	～	864
なす	(400g)	袋	162	～	97	216	～	119
トマト	(4kg)	DB	1,620	～	648	1,620	～	648
生椎茸	(100g)	トレー	140	～	76	140	～	76

農業施設用防犯システム、防犯カメラについて

農業施設用防犯システム、防犯カメラのご紹介をいたします。

- 家畜舎防犯設備「高速インターネット隔離防犯カメラシステム」
- ポータブル防犯カメラ「ダレカ」
- 太陽光録画一体型防犯カメラ「どこでも安視ん君」



詳細は別途資料をご覧ください

お問い合わせ先

園芸部 園芸資材課

TEL: 027-220-2291

【ねぎのクロバネキノコバエ類に登録拡大】 殺虫剤「グレースシア乳剤」について

殺虫剤「グレースシア乳剤」をご紹介いたします。有効成分「フルキサメタミド」が直接作用。幅広い害虫にすばやく効きます。

令和2年8月12日付けで登録拡大があり、「ねぎ」の「クロバネキノコバエ類」の防除で使用できるようになりました。

【特長】

- 有効成分「フルキサメタミド（IRAC:30）」は今までの殺虫成分にはない新しい作用。

→抵抗性コナガ、アザミウマにも優れた効果

→持続的な興奮症状を起こし、死に至ります

- 葉内に薬剤が浸透、葉裏の害虫も退治

- 耐雨性が高く、温度変化による効果変動が少ないため、
様々な環境下で効果が安定

- 幅広い害虫にすばやく効く

→有効成分が直接作用するから、食害を受ける前に駆除できる

- 効果は散布後約2週間持続



詳細は別途資料をご覧ください

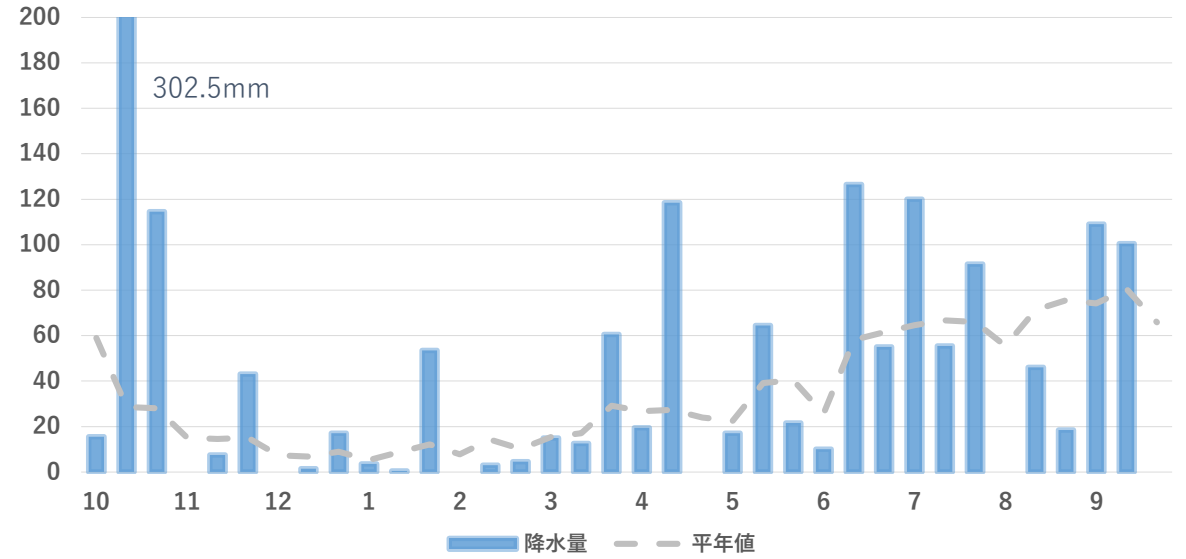
お問い合わせ先

生産資材部 肥料農薬課

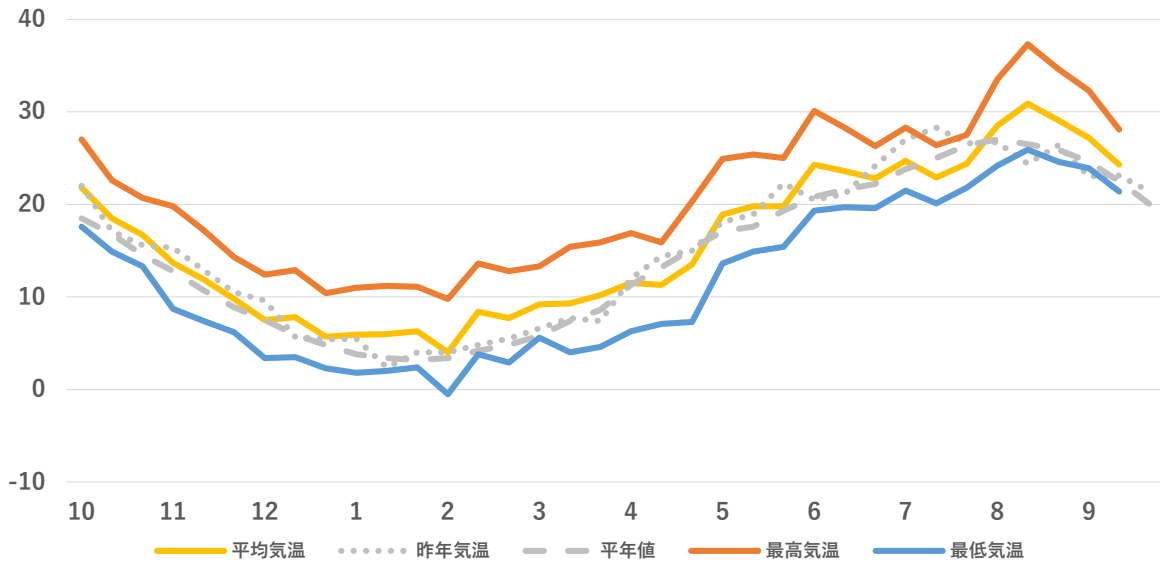
TEL: 027-220-2301

気象情報
前橋 (標高112m)

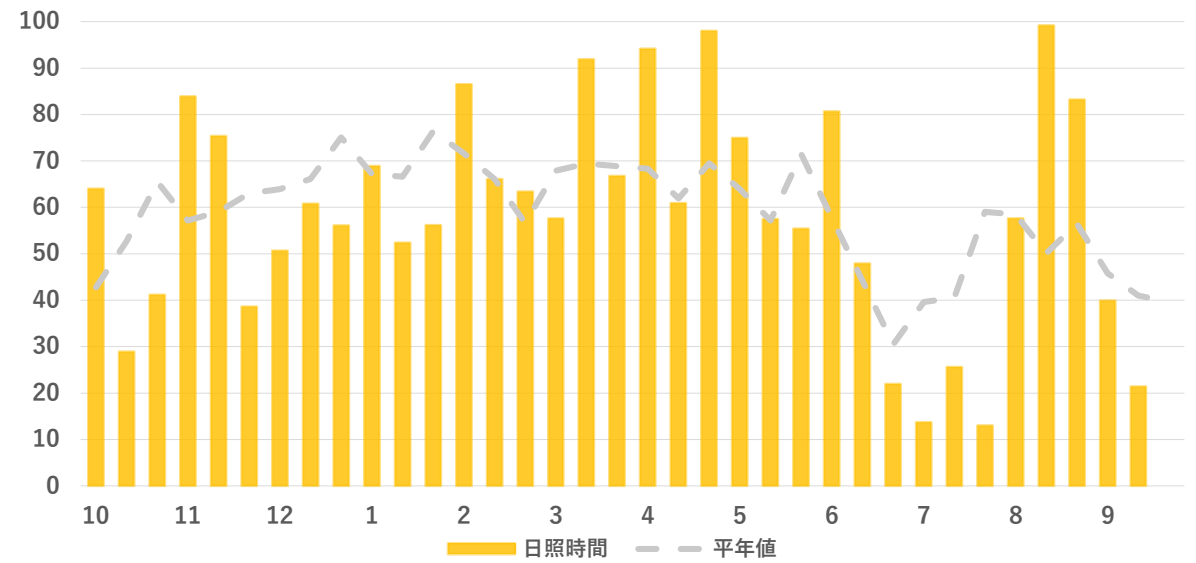
年間降水量 (mm)



年間平均気温 (°C)

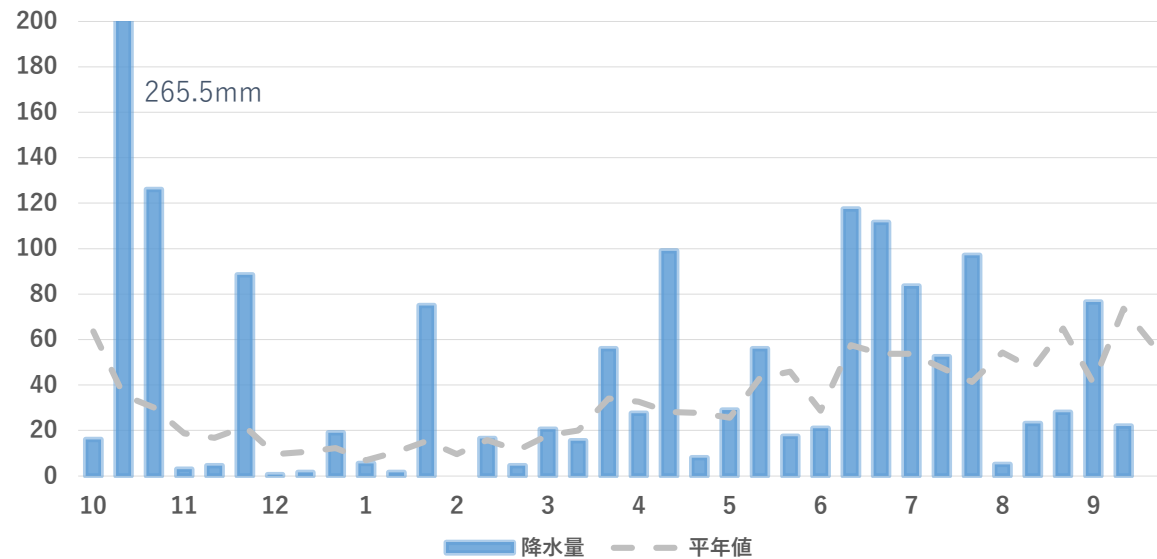


年間日照時間 (h)

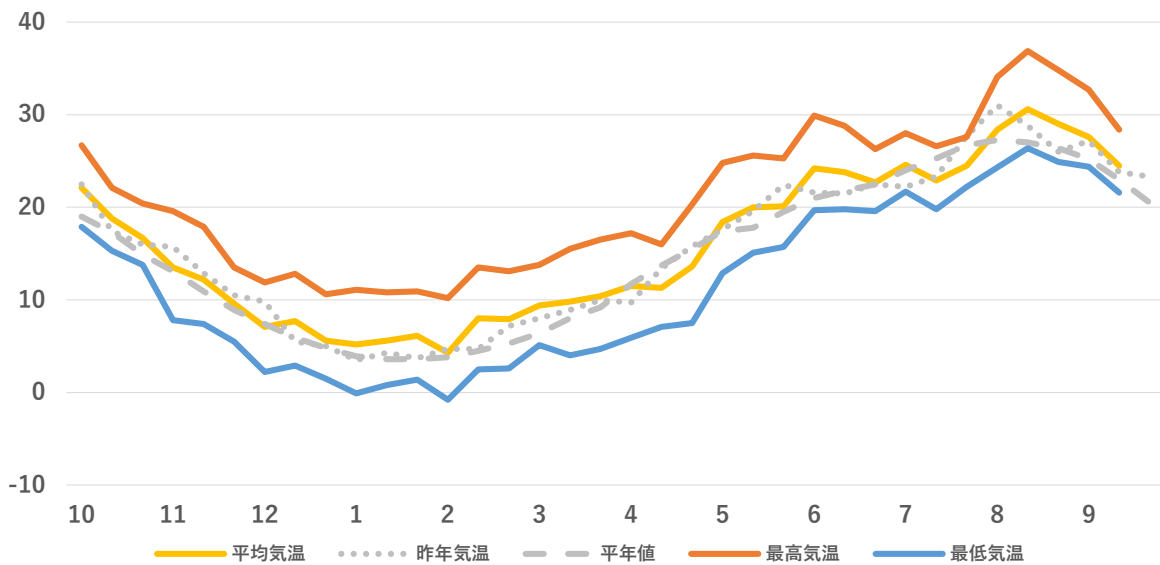


気象情報
館林 (標高21m)

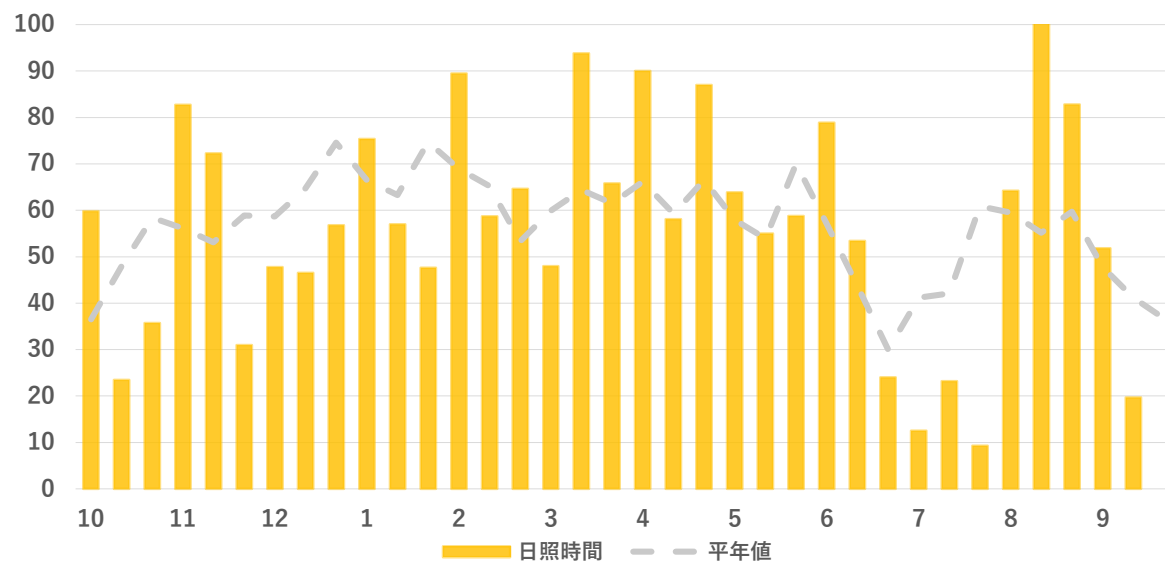
年間降水量 (mm)



年間平均気温 (°C)

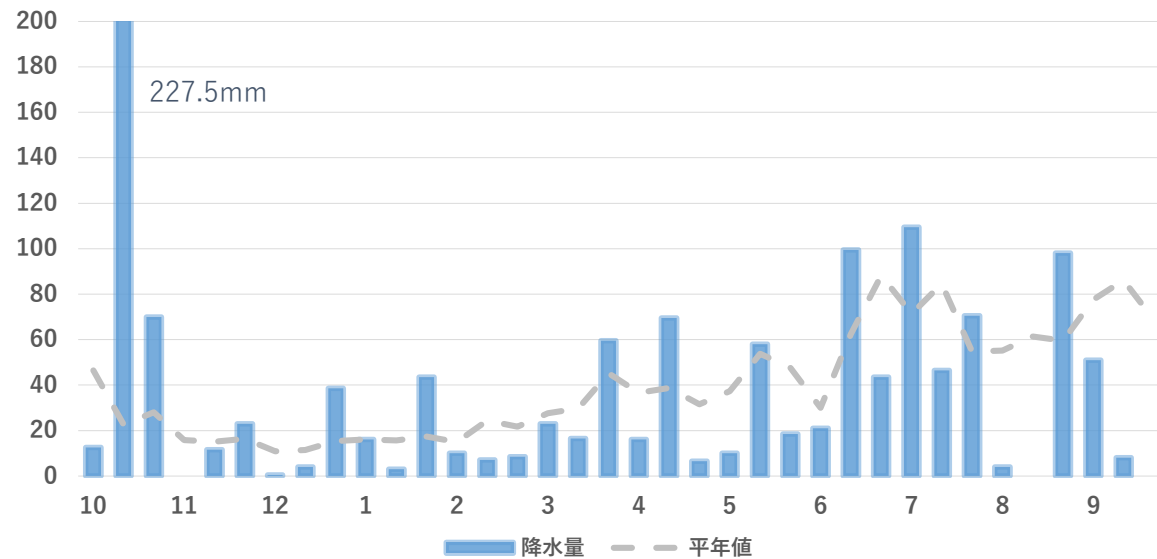


年間日照時間 (h)

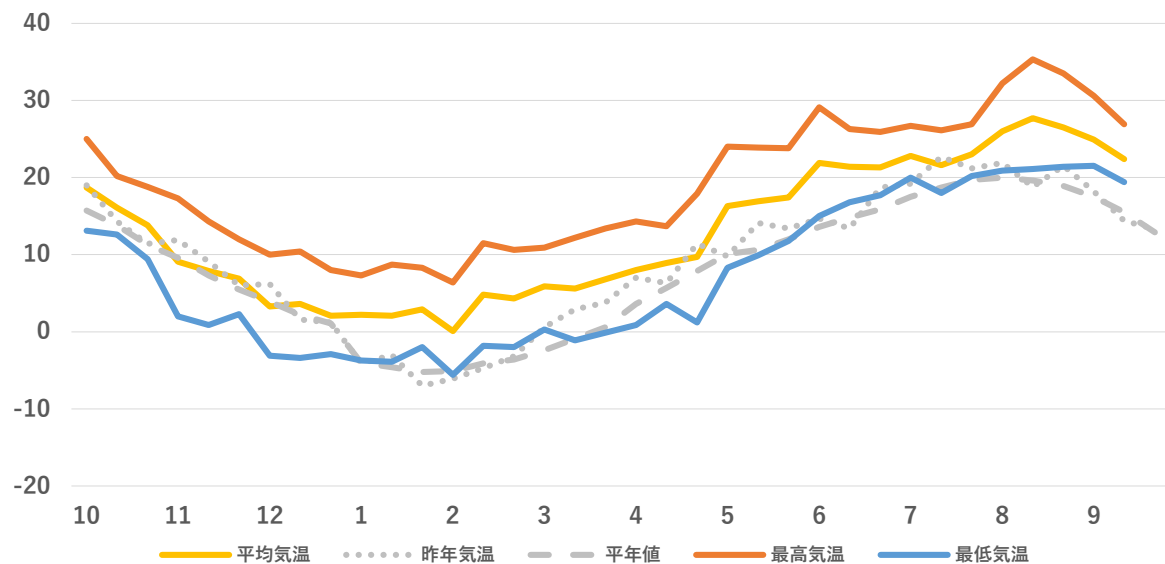


気象情報
沼田（標高439m）

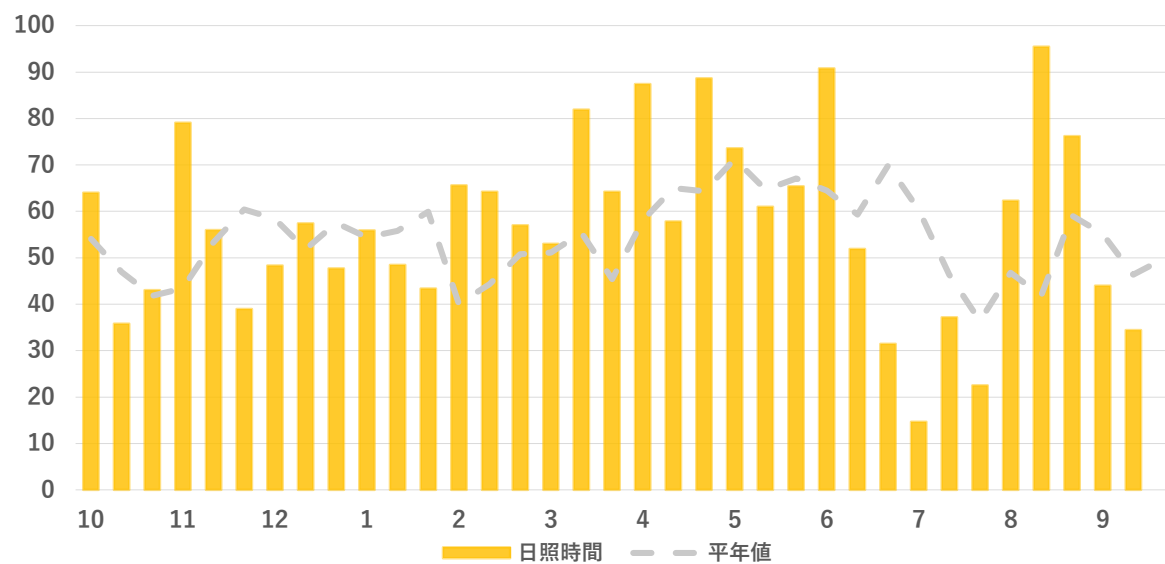
年間降水量（mm）



年間平均気温（℃）

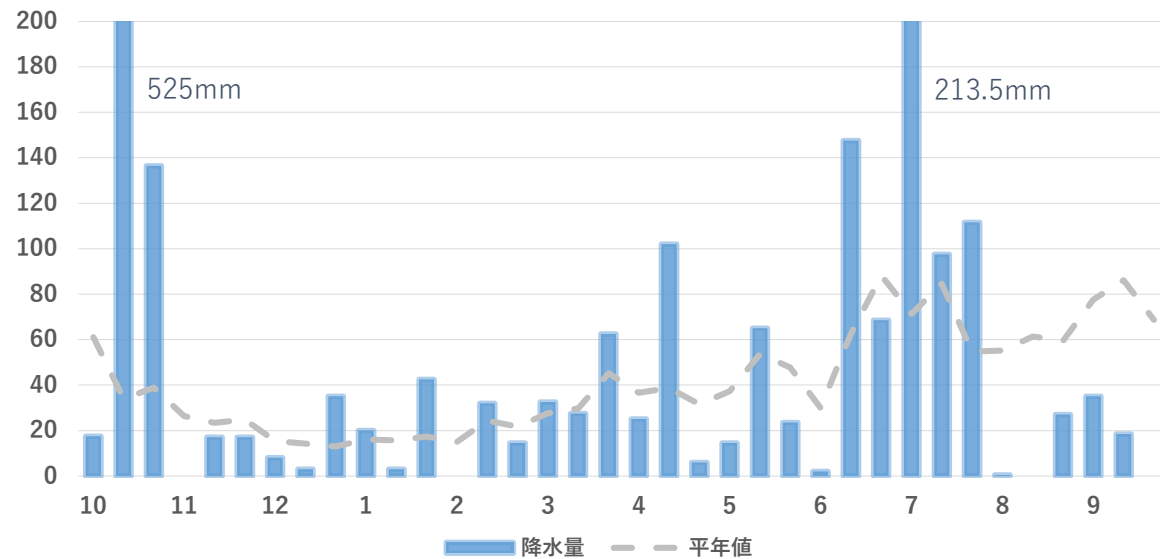


年間日照時間（h）

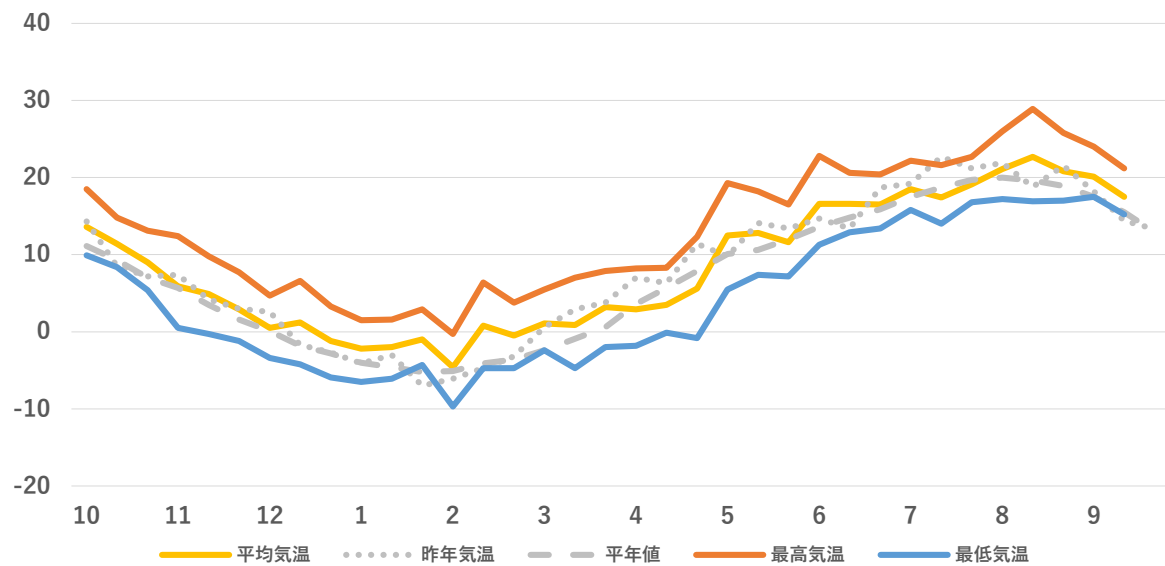


気象情報
田代 (標高1,230m)

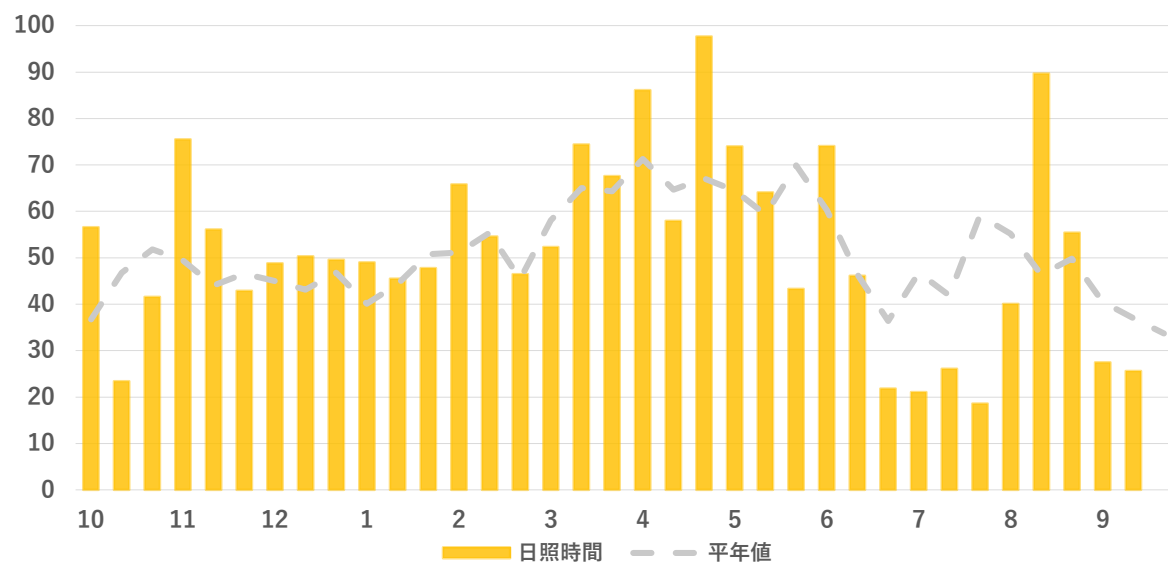
年間降水量 (mm)



年間平均気温 (°C)



年間日照時間 (h)



実証農場情報

キュウリ・ナスをはじめとした施設野菜の栽培状況やGAPへの取り組みなど、園芸作物生産実証農場の今をご紹介します。

- 半促成ナス（定植：2/5 夏季剪定：7/29）
「式部」「黒福」「あのみり2号」「輝楽」
タキイ種苗試験品種「No.501」「No.559」
- 抑制キュウリ（定植：8/17） ※ういずone含む
「兼備2号」「ニーナ」「豊皇」
- キャベツ（定植：9/3）
「いろどり」「金春」「彩音」

キュウリ

- ・気温低下や果実肥大、摘芯作業等の影響により、枝の伸長速度は鈍化したか。
- ・先週後半から収穫量が急増し、今週に入り日量MAX599kgを記録し、400kg台を継続中。

ナス

- ・秋めいた気候により草勢が回復し、果形と花質（長花柱頭）の向上が著しい。
- ・特に式部の草勢や収量・品質は安定しており、今後の出荷が期待できる。

（調査日：9月15日）

JAみどりの風

旬のおいしい野菜や果物をご紹介します。新鮮で安心・安全な農産物を販売するJAの直売所、農家の奥さま直伝のレシピ等も必見！

群馬テレビで放送中！

■本放送

毎週月曜日 21:00～21:30

■再放送

毎週日曜日 8:00～8:30

今週の放送予定

第1434回
おいしさに自信あり！
はるなの梨

放送日：9月21日（月）
再放送日：9月27日（日）

今が旬！はるなの梨を取材。去年は「くだもの街道」でしたが、今回は久留馬地区を訪れ、久留馬選果場で選果や直売所のお話をうかがいます。

来週の放送予定

第1435回
伝えます！上州牛の魅力

放送日：9月28日（月）
再放送日：10月4日（日）

群馬といえば上州牛！ということで、群馬県食肉卸売市場と上州牛の生産者、肉の駅を取材。肉の駅は、今年7月にパンコーナーがオープンしたららん店、9/24にオープンするおた店の様子をお届けします。

編集後記

台風12号が東日本に接近しています。上陸の可能性は低いようですが、台風のスピードが遅いため、明日の午後から明後日にかけて断続的な降雨が予想されます。台風進路予想をこまめに確認するなど、最新の気象情報にご注意ください。

営農経済トピックは、各部署等からの情報をまとめ、毎週月曜日に発信しています。情報内容へのご意見・ご要望をおまちしております。

営農支援部 生産対策課（担当：浅野）TEL：027-220-2046