



宮農経済トピック

No.639(2020.10.5)

今週のメニュー

- T A C 通信
- 青果物の市場概況
- 鉄骨ハウス台風対策施工例について
- 気象情報
- 実証農場情報
- J A みどりの風

酪農畜産課 公式 SNS のご紹介

Twitter @JAzennohgunma

Facebook

■酪農畜産課

<https://www.facebook.com/zennoh.gunma.rakunouchikusan/>

■渋川家畜市場

<https://www.facebook.com/zennoh.gunma.shibukawa/>

いいね・フォローをお願いいたします！



T A C 通信 (582号)

【本所】全農みのりみのるプロジェクト「みのりみのるマルシェ東北6県大収穫祭」を開催(9/26)

詳細は別途資料をご覧ください

青果物の市場概況

| | | | 9月21日 | ~ | 9月26日 | 9月28日 | ~ | 10月3日 |
|-------|--------|-----|-------|---|-------|-------|---|-------|
| 品名 | | | 高値 | | 安値 | 高値 | | 安値 |
| だいこん | (10kg) | DB | 1,080 | ~ | 324 | 1,296 | ~ | 540 |
| キャベツ | (10kg) | DB | 1,620 | ~ | 756 | 1,404 | ~ | 756 |
| はくさい | (12kg) | DB | 1,080 | ~ | 432 | 1,080 | ~ | 432 |
| ほうれん草 | (200g) | 袋 | 173 | ~ | 108 | 145 | ~ | 97 |
| むきねぎ | (5kg) | DB | | ~ | | 2,484 | ~ | 1,188 |
| にら | (100g) | 束 | 76 | ~ | 43 | 76 | ~ | 43 |
| きゅうり | (5kg) | DB | 2,700 | ~ | 864 | 2,700 | ~ | 864 |
| なす | (400g) | 袋 | 216 | ~ | 119 | 216 | ~ | 119 |
| トマト | (4kg) | DB | 2,160 | ~ | 1,080 | 2,484 | ~ | 1,296 |
| 生椎茸 | (100g) | トレー | 140 | ~ | 76 | 130 | ~ | 65 |

鉄骨ハウス台風対策施工例について

鉄骨ハウス台風対策施工例について、ご紹介いたします。

妻面やサイドからの風吹き上げ・込み対策具体例

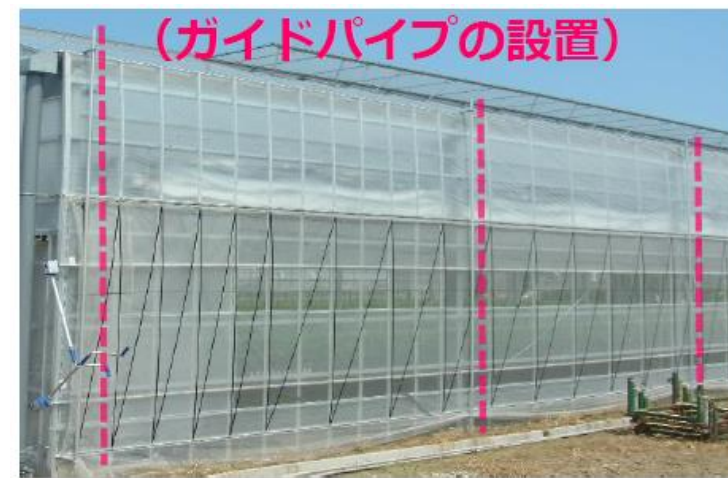
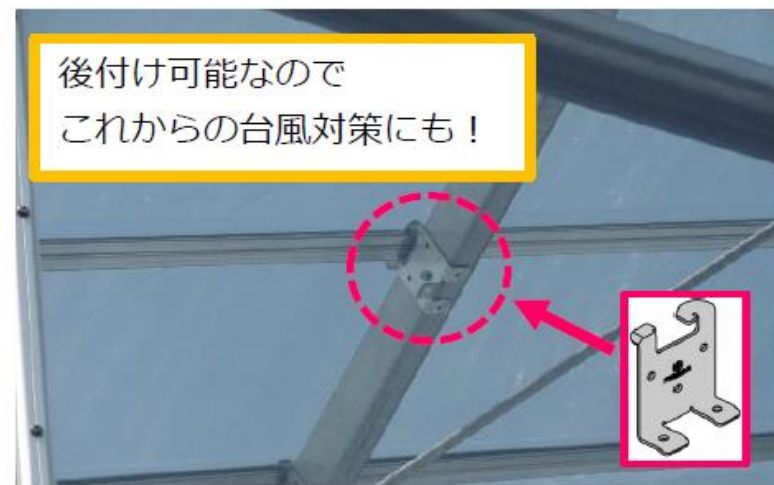
- 垂木を細かく打つ
- 垂木部分に補強金具を後付け
- サイド巻上げの吹き上がり防止
- 硬質フィルムから高度のあるエフクリーンへの張替え

詳細は別途資料をご覧ください

お問い合わせ先

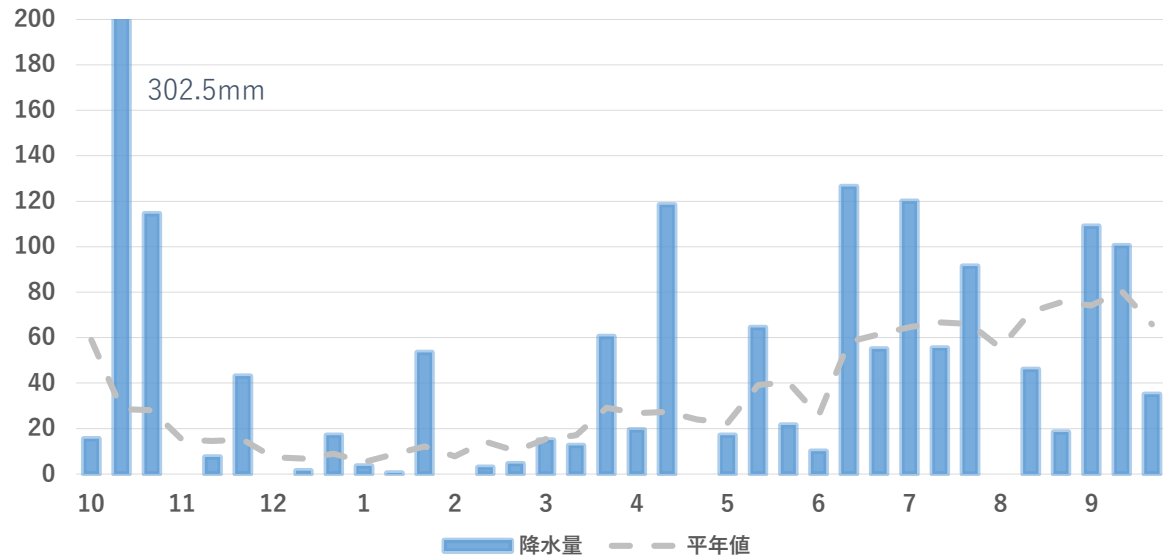
園芸部 園芸資材課

TEL：027-220-2291

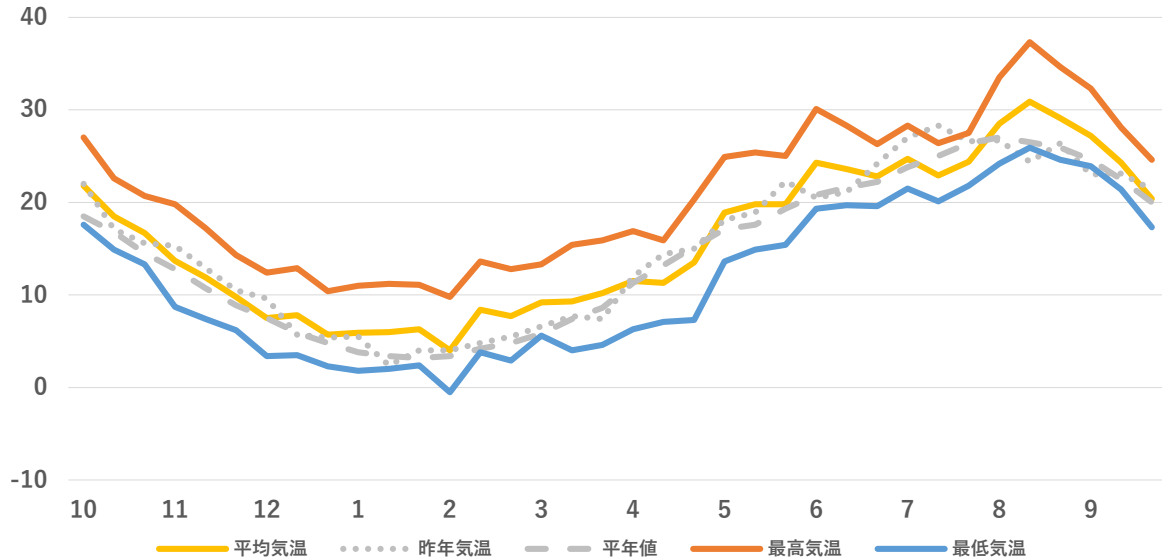


気象情報
前橋 (標高112m)

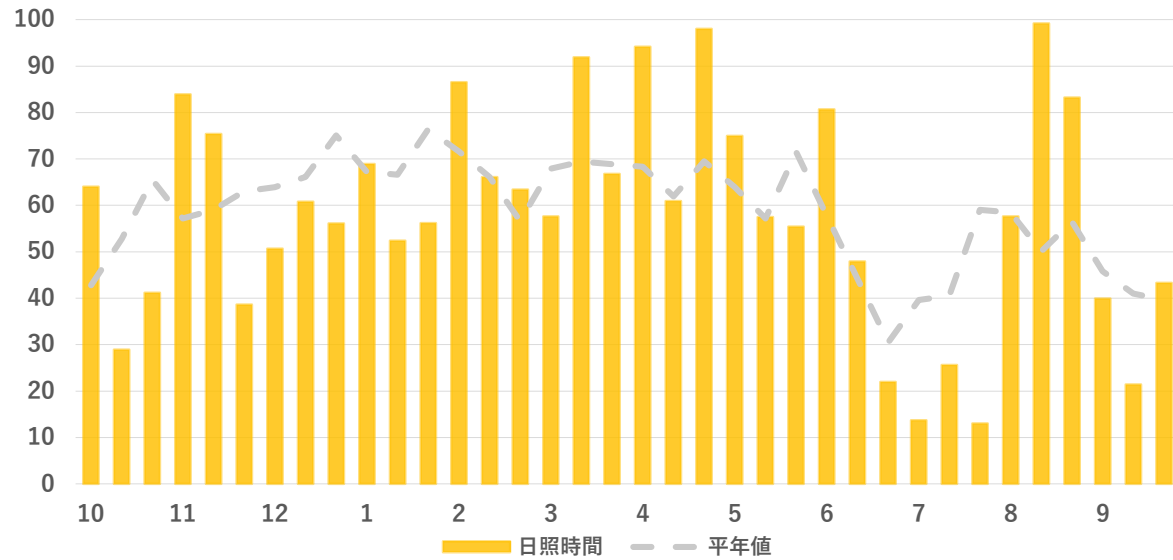
年間降水量 (mm)



年間平均気温 (°C)

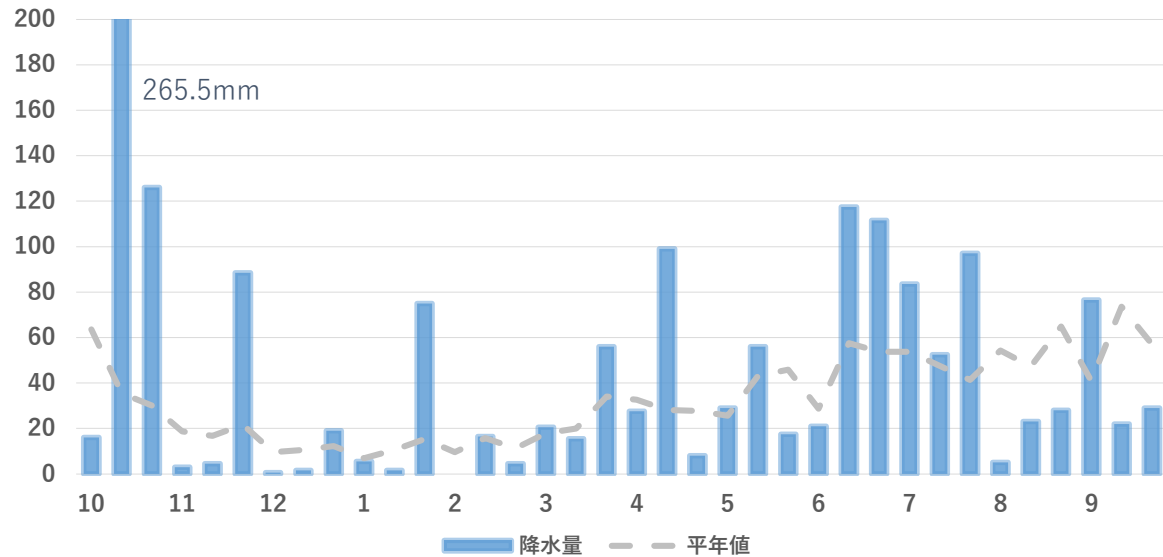


年間日照時間 (h)

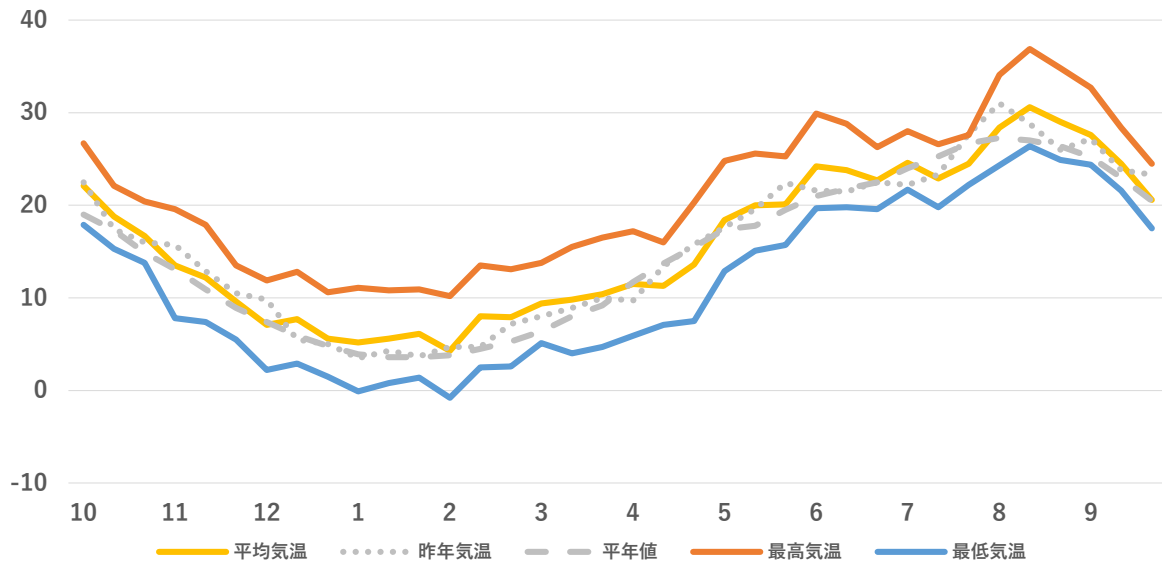


気象情報
館林 (標高21m)

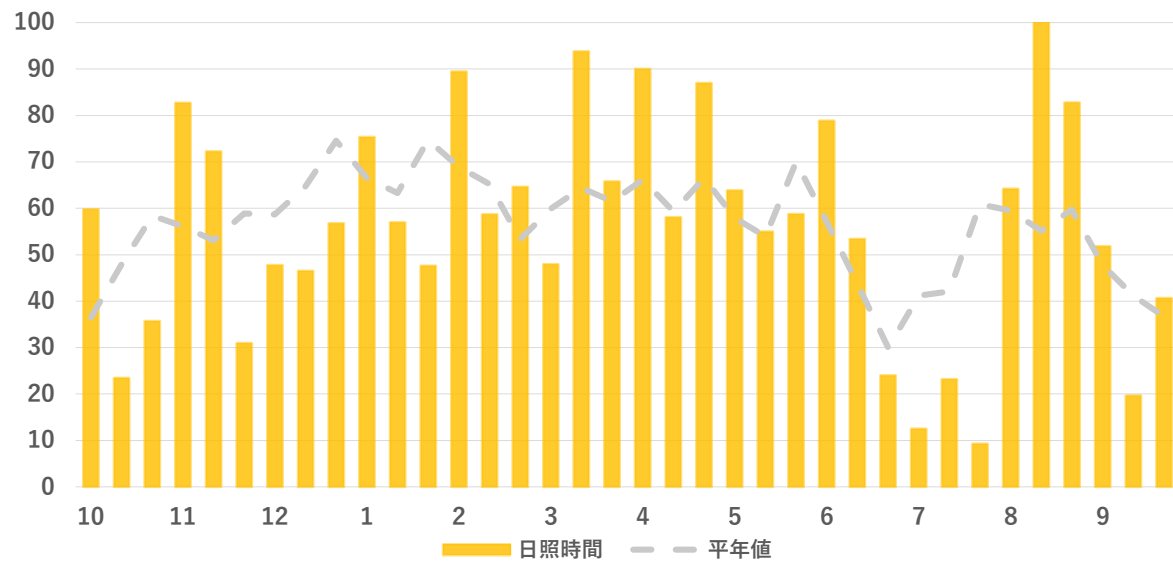
年間降水量 (mm)



年間平均気温 (°C)

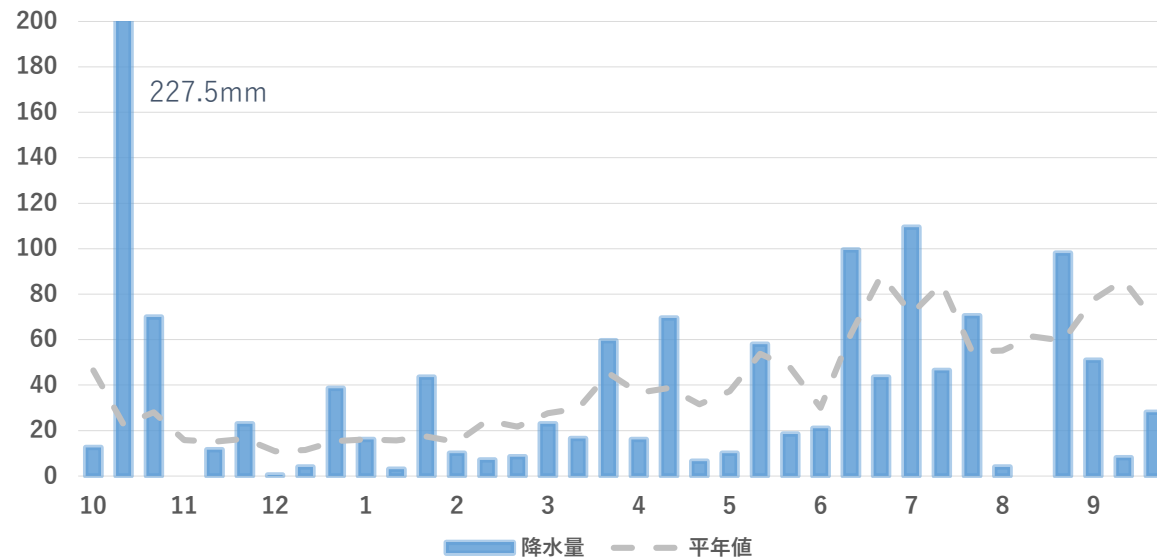


年間日照時間 (h)

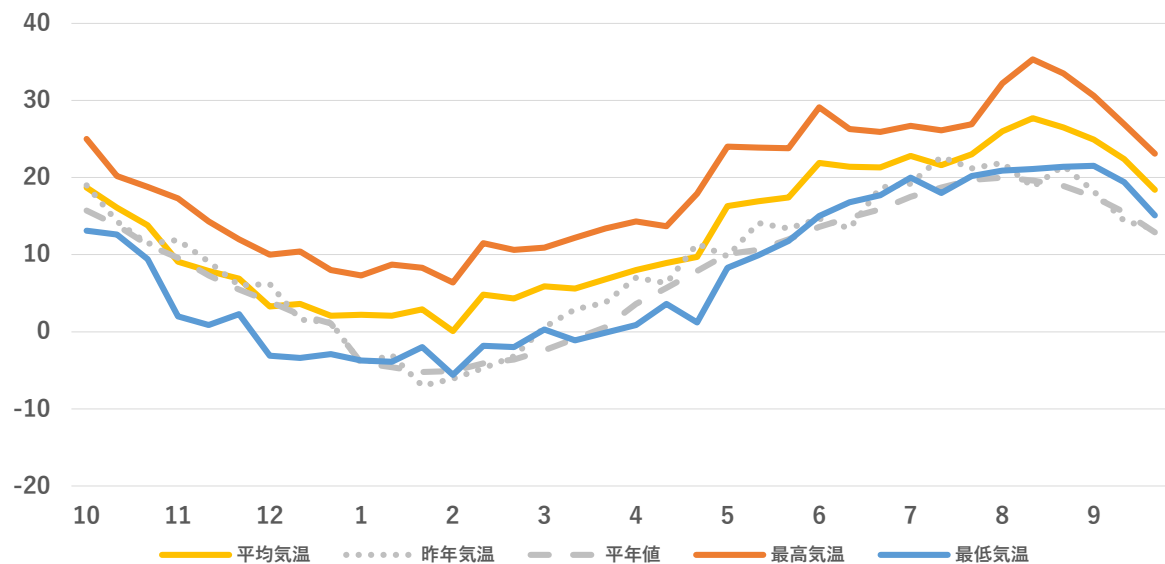


気象情報
沼田 (標高439m)

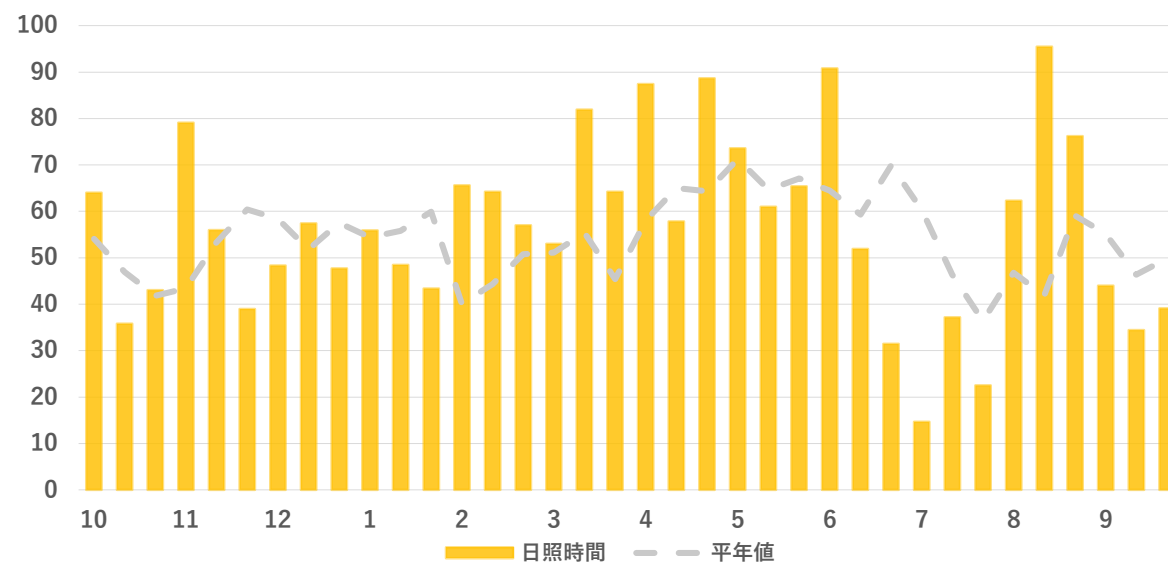
年間降水量 (mm)



年間平均気温 (°C)

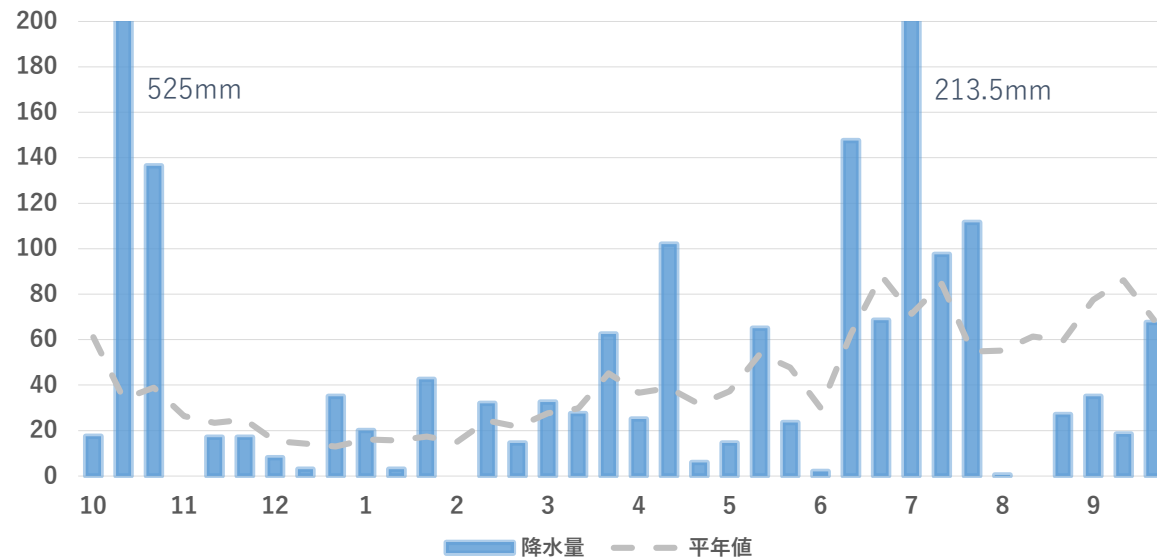


年間日照時間 (h)

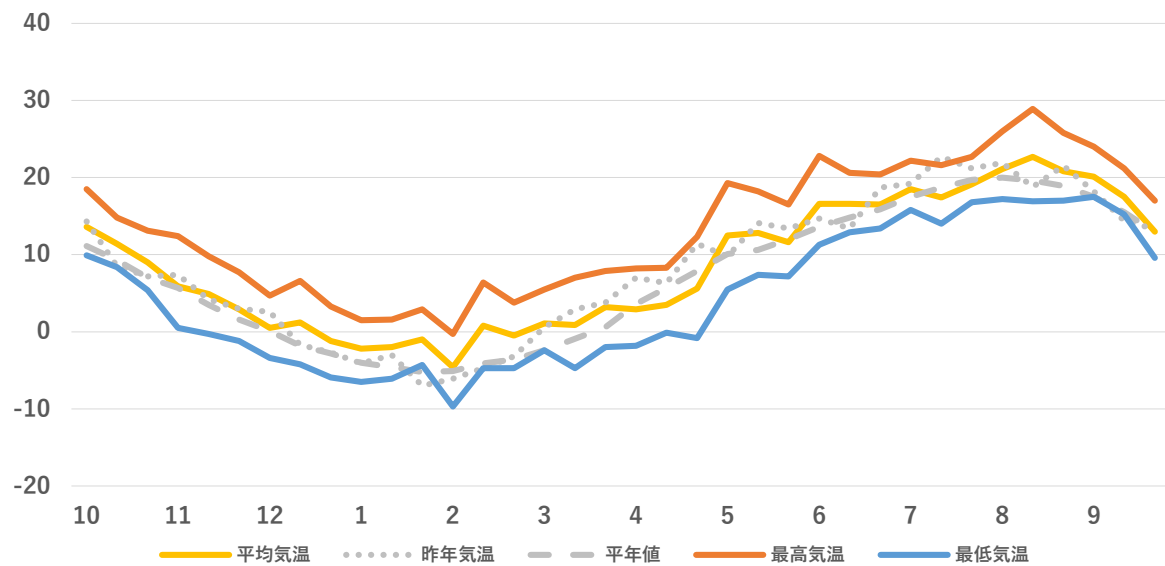


気象情報
田代 (標高1,230m)

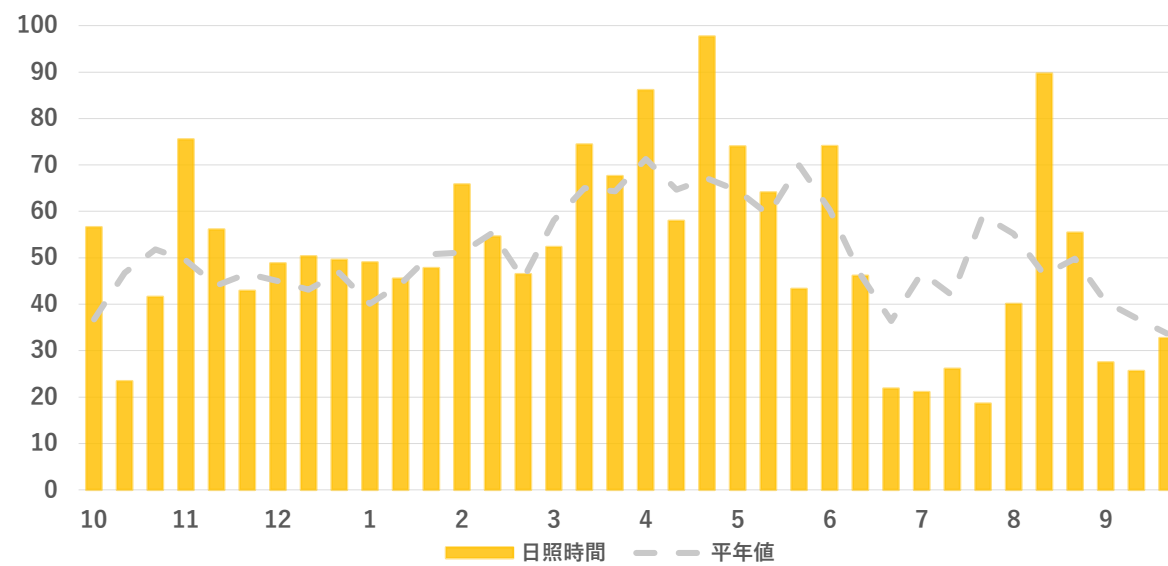
年間降水量 (mm)



年間平均気温 (°C)



年間日照時間 (h)



実証農場情報

キュウリ・ナスをはじめとした施設野菜の栽培状況やGAPへの取り組みなど、園芸作物生産実証農場の今をご紹介します。

■半促成ナス（定植：2/5 夏季剪定：7/29）

「式部」「黒福」「あのみより2号」「輝楽」

タキイ種苗試験品種「No.501」「No.559」

■抑制キュウリ（定植：8/17） ※ういずone含む

「兼備2号」「ニーナ」「豊皇」

■キャベツ（定植：9/3、11）

9/3 「いろどり」「金春」「彩音」

9/11 「あさしお」「冬くぐり」「彩ひかり」「彩峰」

キュウリ

・主枝の摘葉がすすみ、作業が完了した株の草姿は比較的安定しており受光体制は改善されてきている。

・先週後半から収穫量が急激に減少し100kg台が続いた。400kg台に回復するも、乱高下が激しい。

ナス

日照時間の減少や気温の低下とともに草勢は緩やかに落ちているが、依然として出蕾・開花は継続している。

（調査日：9月29日）

JAみどりの風

旬のおいしい野菜や果物をご紹介します。新鮮で安心・安全な農産物を販売するJAの直売所、農家の奥さま直伝のレシピ等も必見！

群馬テレビで放送中！

■本放送

毎週月曜日 21:00～21:30

■再放送

毎週日曜日 8:00～8:30

今週の放送予定

第1436回
お野菜キングダム10月号

放送日：10月5日（月）
再放送日：10月11日（日）

キャベツの苗選手権を開催。前は散々な育苗だったが今回はいかに！また、前回定植したブロッコリーと播種した大根や落花生収穫の様子をお届けします。

来週の放送予定

第1437回
群馬のきのこ大特集！（仮）

放送日：10月12日（月）
再放送日：10月18日（日）

※ 放送内容は未定です

編集後記

今年が最後の開催となった「ゆるキャラグランプリ」。地元のみどり市からは新進気鋭の「みどモス」が出演し、11位という好成績を収めました！これからも、みどり市を盛り上げるべく頑張ってもらいたいです。



出典：ゆるキャラグランプリHP

営農経済トピックは、各部署等からの情報をまとめ、毎週月曜日に発信しています。情報内容へのご意見・ご要望をおまちしております。

営農支援部 生産対策課（担当：浅野）TEL：027-220-2046