



宮農経済トピック

No.642(2020.10.26)

今週のメニュー

- 東京園芸ニュース
- T A C通信
- 青果物の市場概況
- 翌春までの長期防除！
「ラウンドアップマックスロード」秋の畦畔除草
- 気象情報
- 実証農場情報
- J Aみどりの風

酪農畜産課 公式SNSのご紹介

Twitter @JAzenohgunma

Facebook

■酪農畜産課

<https://www.facebook.com/zenoh.gunma.rakunouchikusan/>

■渋川家畜市場

<https://www.facebook.com/zenoh.gunma.shibukawa/>

いいね・フォローをお願いいたします！



東京園芸ニュース

2020.10.14-16 農業最新技術の展示会「農業Week2020」が開催

詳細は別途資料をご覧ください

T A C通信 (585号)

【本所】土地利用型農業技術講習会 (12/4)、施設野菜栽培技術講習会 (11/26-27) の開催について

詳細は別途資料をご覧ください

青果物の市場概況

品名			10月12日	～	10月17日	10月19日	～	10月24日
			高値		安値	高値		安値
だいこん	(10kg)	DB	1,296	～	540	1,296	～	540
キャベツ	(10kg)	DB	1,296	～	648	846	～	432
はくさい	(12kg)	DB	1,080	～	432	1,080	～	432
ほうれん草	(200g)	袋	119	～	65	145	～	65
むきねぎ	(5kg)	DB	2,160	～	864	1,944	～	864
にら	(100g)	束	70	～	43	86	～	54
きゅうり	(5kg)	DB	2,700	～	864	3,240	～	972
なす	(400g)	袋	184	～	76	173	～	76
トマト	(4kg)	DB	2,160	～	1,296	2,160	～	1,296
生椎茸	(100g)	トレー	119	～	54	119	～	54

翌春までの長期防除！「ラウンドアップマックスロード」秋の畦畔除草

除草剤「ラウンドアップマックスロード」の、秋の畦畔除草についてご紹介いたします。

秋のラウンドアップマックスロード散布で、春先の除草作業がなくなります。また、野ネズミの越冬場所、斑点米カメムシの翌春の生息場所をなくすのにも役立ちます。

【秋の畦畔雑草防除のおすすめポイント】

① 翌春までの長期防除が可能！

…春は耕起・代かき・田植・水田除草剤散布・畑地の管理作業等、忙しい時期。

その時期での畦畔除草が省けるので、大幅な省力化になります。

② 年間2回の散布でOK！

…秋期に散布すれば農繁期を避けた年間2回の散布で済み、除草作業の軽減、効率アップにつながります。

③ 低温時に強い！

…雑草の葉が緑色であれば、秋の低温時でも安定した効果を発揮します。

④ 突然の雨でも！

…散布から1時間たてばその後雨が降っても大丈夫です。

登録内容等、詳しくは別添資料をご覧ください

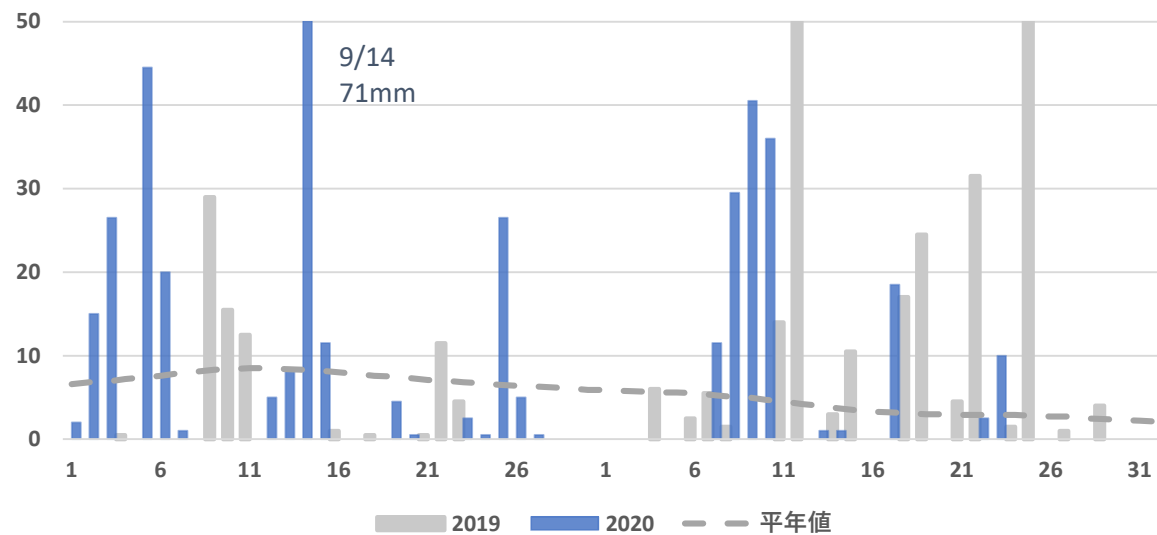
お問い合わせ先

生産資材部 肥料農薬課

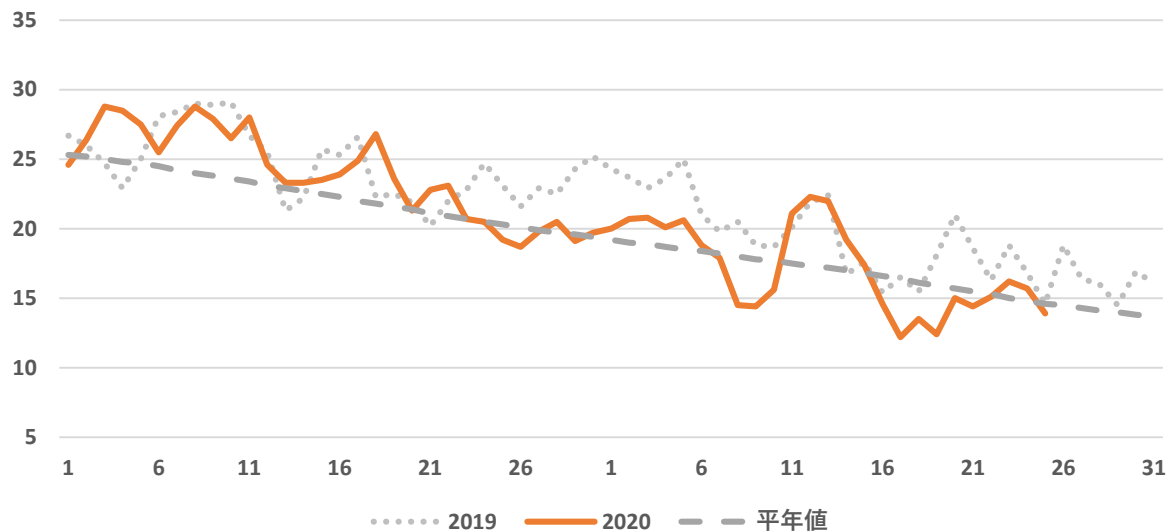
TEL：027-220-2301

気象情報
前橋（標高112m）

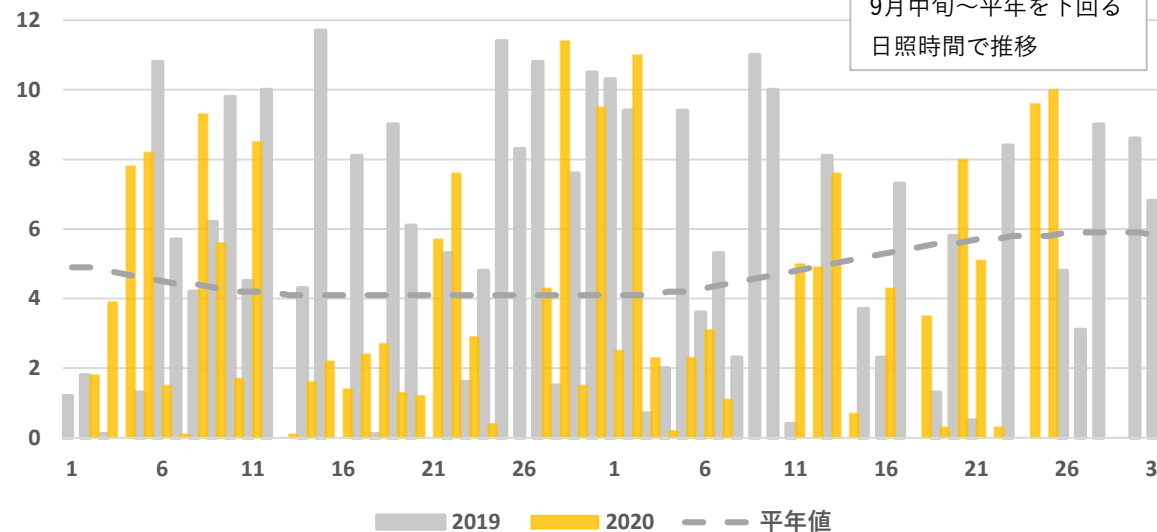
2020年9月～10月 降水量 (mm)



2020年9月～10月 平均気温 (°C)

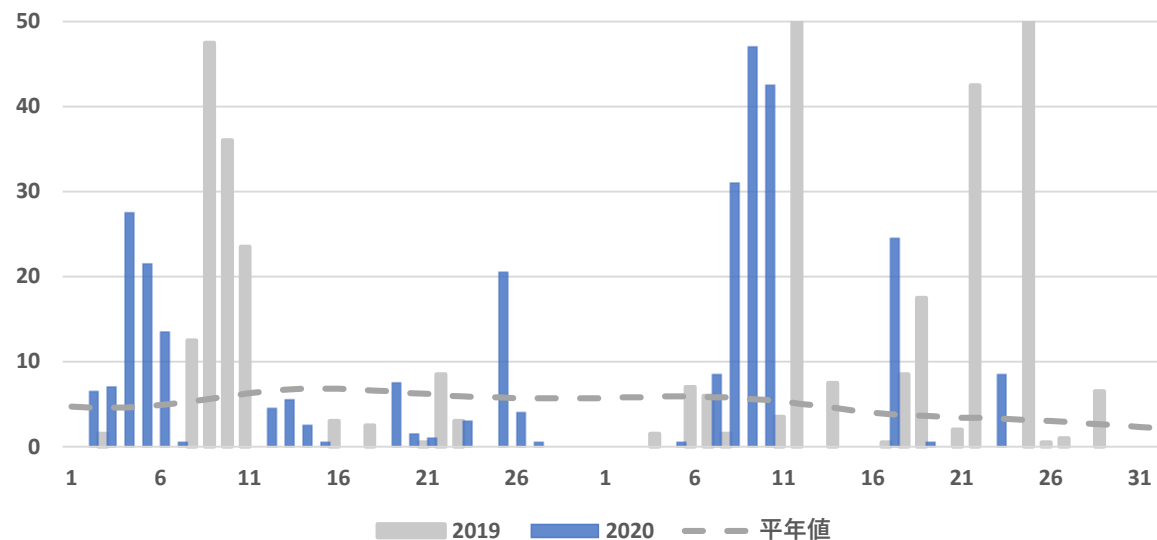


2020年9月～10月 日照時間 (h)

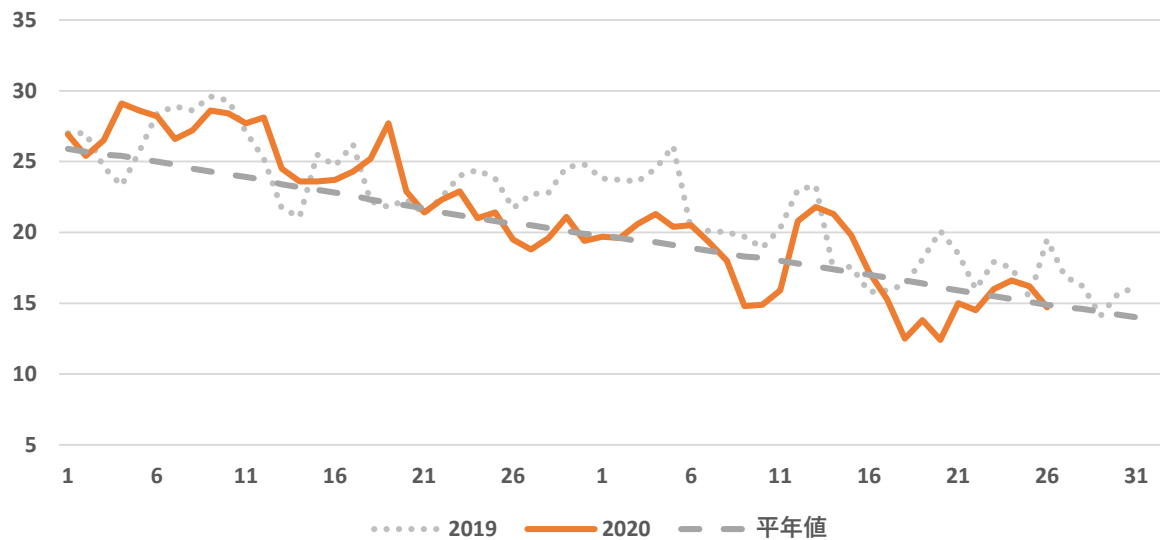


気象情報
館林（標高21m）

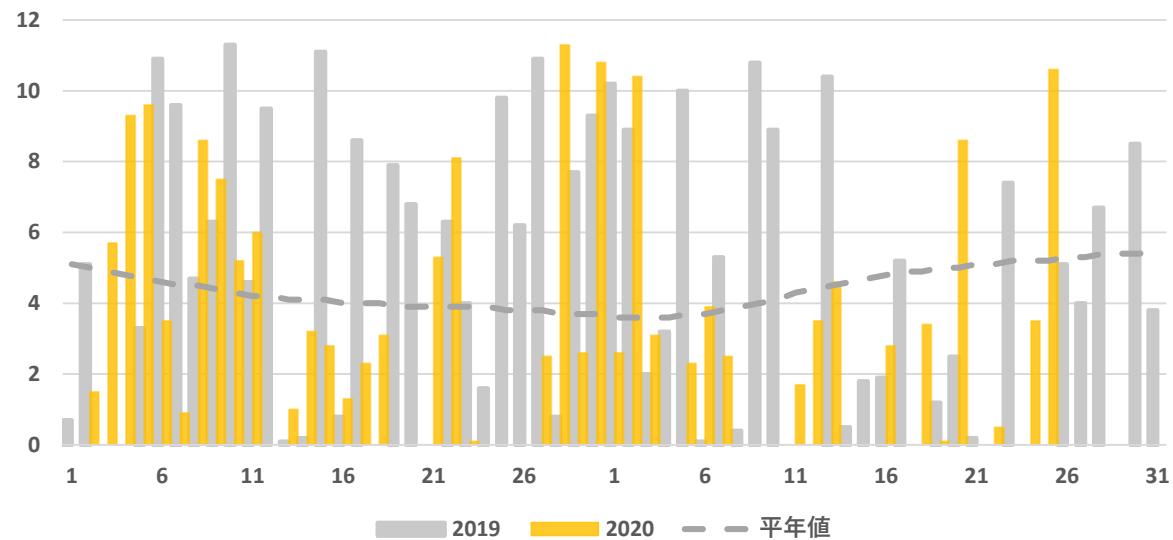
2020年9月～10月 降水量 (mm)



2020年9月～10月 平均気温 (°C)

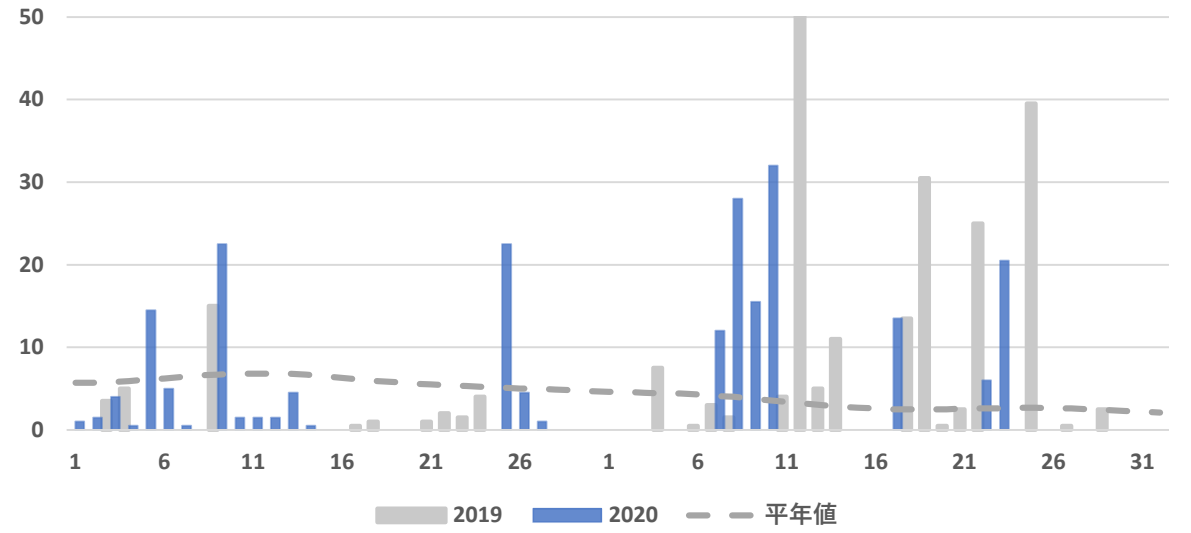


2020年9月～10月 日照時間 (h)

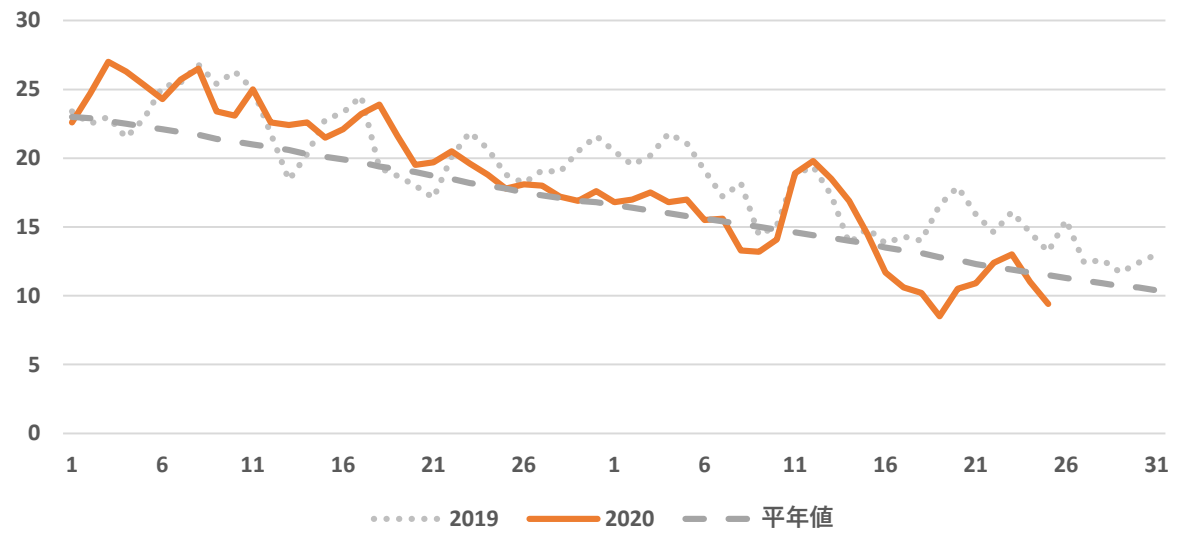


気象情報
沼田（標高439m）

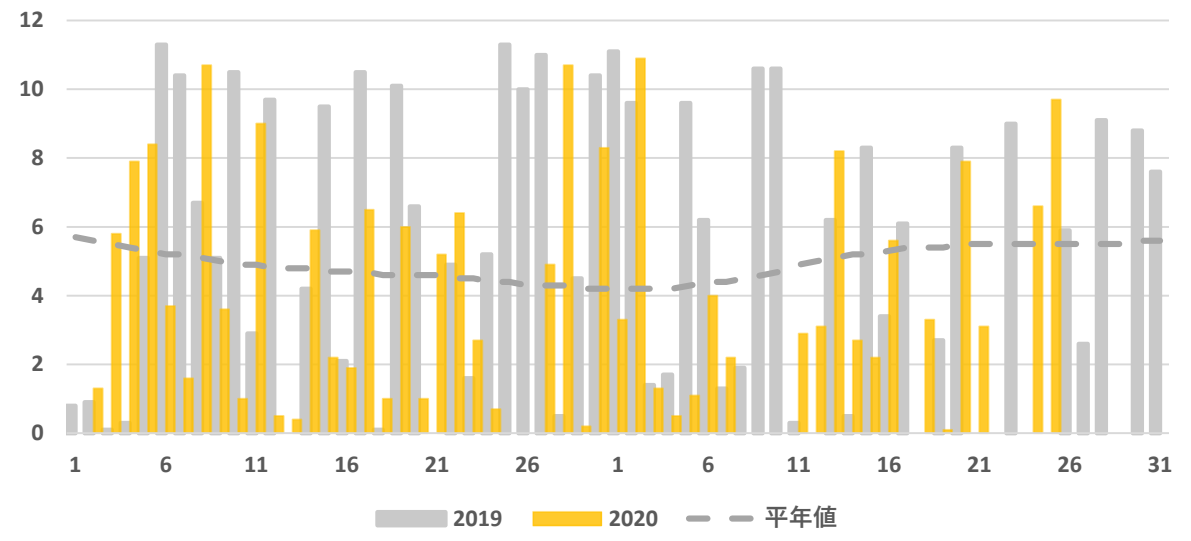
2020年9月～10月 降水量 (mm)



2020年9月～10月 平均気温 (°C)

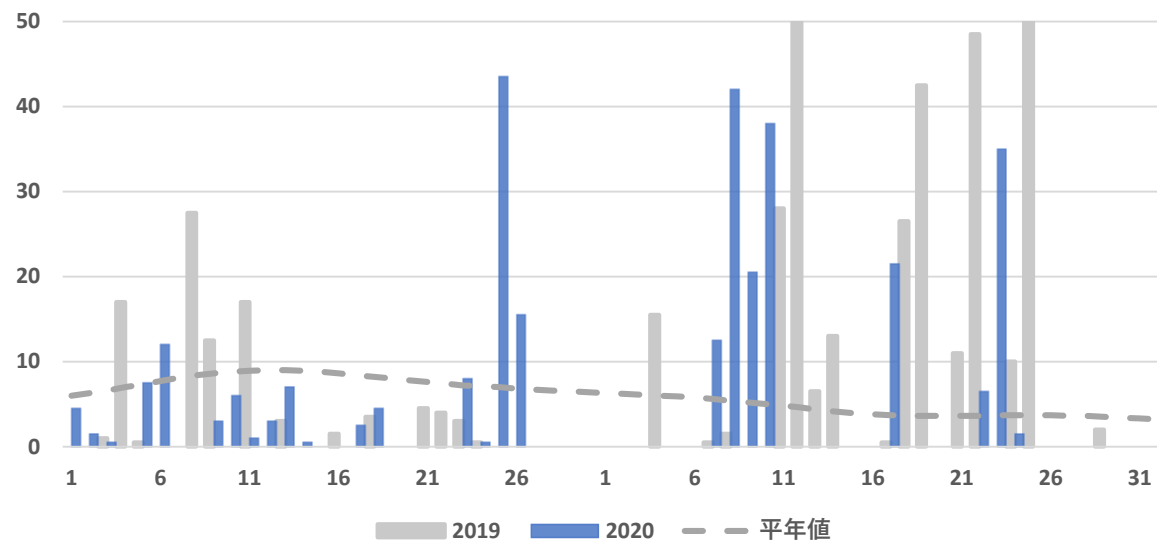


2020年9月～10月 日照時間 (h)

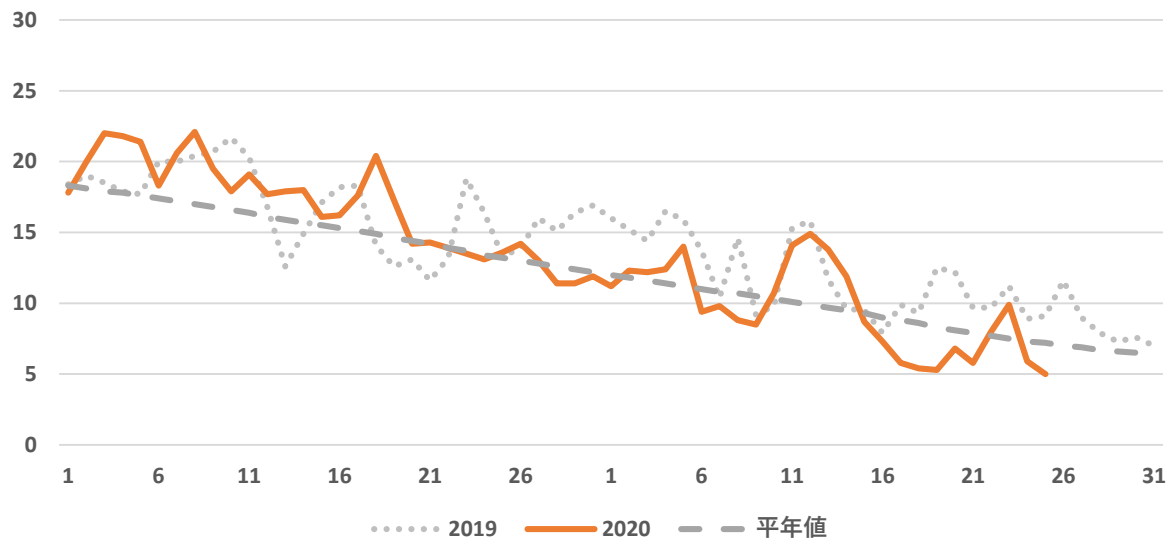


気象情報
田代 (標高1,230m)

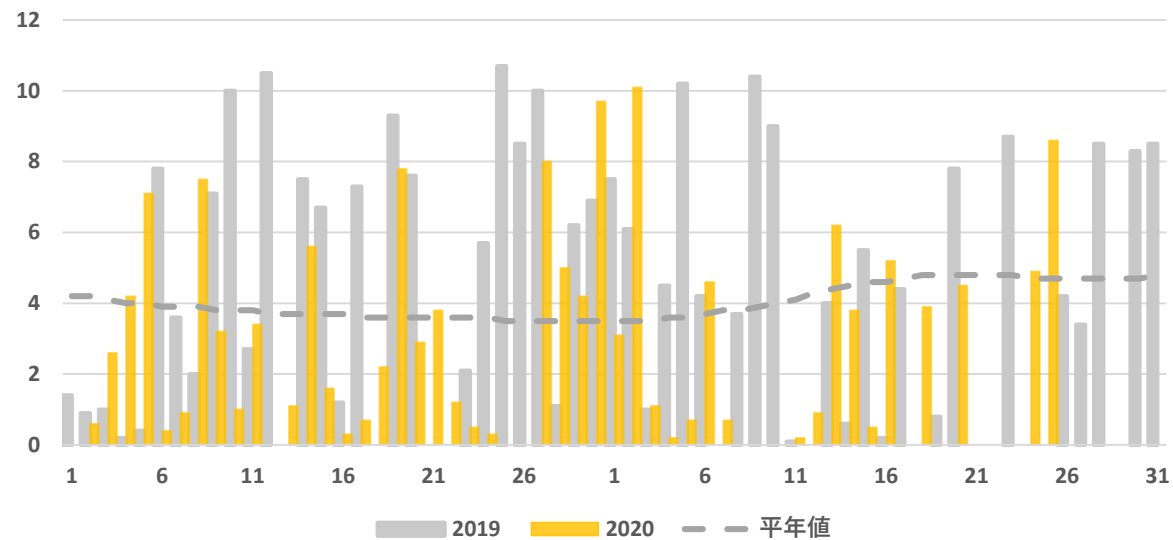
2020年9月～10月 降水量 (mm)



2020年9月～10月 平均気温 (°C)



2020年9月～10月 日照時間 (h)



実証農場情報

キュウリ・ナスをはじめとした施設野菜の栽培状況やGAPへの取り組みなど、園芸作物生産実証農場の今をご紹介します。

■半促成ナス（定植：2/5 夏季剪定：7/29）

「式部」「黒福」「あのみり2号」「輝楽」

タキイ種苗試験品種「No.501」「No.559」

■抑制キュウリ（定植：8/17） ※ういずone含む

「兼備2号」「ニーナ」「豊皇」

■キャベツ（定植：9/3、11）

9/3 「いろどり」「金春」「彩音」

9/11 「あさしお」「冬くぐり」「彩ひかり」「彩峰」

ういずOneキュウリ

ハウス内気温最低8℃ほどまで下がり、生長が鈍化



ハウスレタス

29日の定植に向け、灌水開始

加工用キャベツ

順調に巻いてきている

（調査日：10月20日）



編集後記

先週、高崎にあるピッツェリアで、見慣れない文字だった「スカローラ」のピッツァを注文しました。注文を待つ間にスマホで「スカローラ」を調べたところ、イタリア野菜の一つでチコリの仲間だと記載がありましたが、そもそもチコリがどんな野菜か曖昧な記憶しかなく、葉物っぽいという認識しかできなかった自分の知識不足を恥じました。

JAみどりの風

旬のおいしい野菜や果物をご紹介します。新鮮で安心・安全な農産物を販売するJAの直売所、農家の奥さま直伝のレシピ等も必見！

群馬テレビで放送中！

■本放送

毎週月曜日 21:00～21:30

■再放送

毎週日曜日 8:00～8:30

今週の放送予定

第1439回
群馬の特産！
こんにゃく・りんご

放送日：10月26日（月）
再放送日：11月1日（日）

今回はJA利根沼田をご紹介します！管内で生産が盛んなリンゴと、女性部の活動取材します。また女性部長が生産しているコンニャクイモもご紹介いたします。リンゴの料理や手作りこんにゃくのけんちん汁を作ります。

来週の放送予定

第1440回
お野菜キングダム11月号

放送日：11月2日（月）
再放送日：11月8日（日）

みんな大好き「お野菜キングダム」。今回は能登VS周藤で、ニンジンと里芋を使った料理で対決します。また、新たに栽培開始したエンドウマメの様子などをお届けします。

営農経済トピックは、各部署等からの情報をまとめ、毎週月曜日に発信しています。情報内容へのご意見・ご要望をおまちしております。

営農支援部 生産対策課（担当：浅野）TEL：027-220-2046