



宮農経済トピック

No.645(2020.11.16)

今週のメニュー

- T A C通信
- 青果物の市場概況
- 地温を上げ雑草も抑える「K Oチョコマルチ」について
- 適用病害が増えました！
殺菌剤「ファンタジスタ顆粒水和剤」について
- 気象情報
- 実証農場情報
- J Aみどりの風

酪農畜産課 公式SNSのご紹介

Twitter @JAzennohgunma

Facebook

■酪農畜産課

<https://www.facebook.com/zennoh.gunma.rakunouchikusan/>

■渋川家畜市場

<https://www.facebook.com/zennoh.gunma.shibukawa/>

いいね・フォローをお願いいたします！



T A C通信 (588号)

【熊本】令和2年度T A C・担い手に出向く担当者・管理者研修会を開催(10/30)

【石川】令和3年産に向けた米集荷・生産資材一斉推進の取り組み

【農研機構】イノシシによる水稻被害は防護柵の不備が原因で同じ圃場が繰り返し被害を受ける

詳細は別途資料をご覧ください

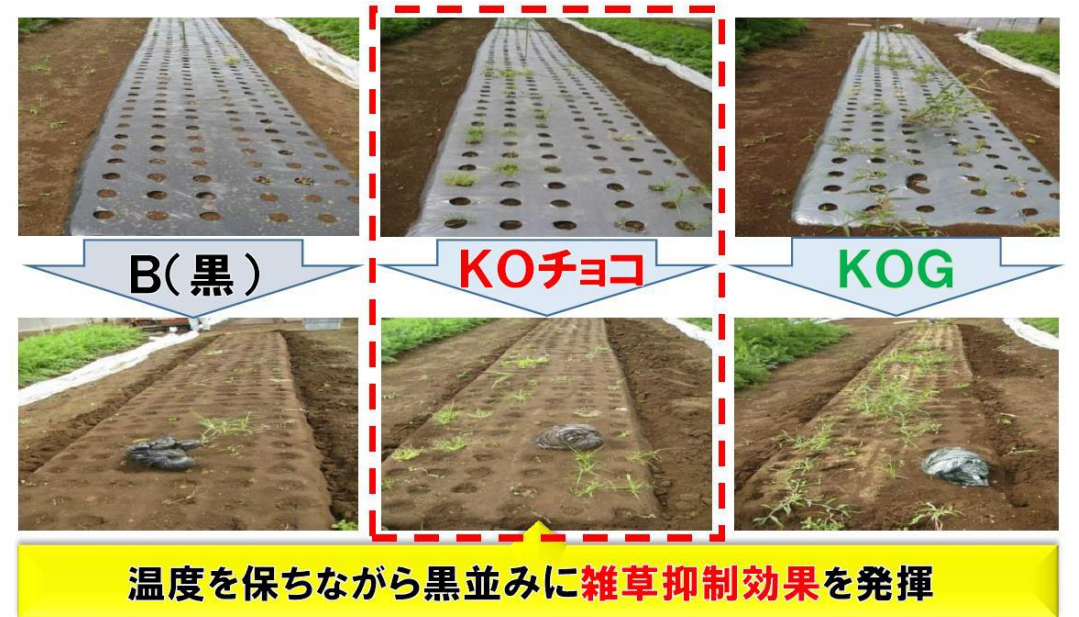
青果物の市場概況

品名			11月2日 ~ 11月7日		11月9日 ~ 11月14日	
			高値	安値	高値	安値
ほうれん草	(200g)	袋	113	~ 32	108	~ 32
むきねぎ	(5kg)	DB	1,836	~ 756	1,944	~ 756
しゅんぎく	(150g)	袋	108	~ 65	86	~ 43
にら	(100g)	束	97	~ 76	97	~ 76
ブロッコリー	(4kg)	DB	1,080	~ 648	1,080	~ 648
チンゲンサイ	(3kg)	束	756	~ 324	648	~ 324
きゅうり	(5kg)	DB	2,484	~ 540	1,836	~ 540
トマト	(4kg)	DB	2,160	~ 1,296	2,052	~ 1,188
大和芋	(4kg)	DB	3,132	~ 1,296	2,808	~ 1,296
生椎茸	(100g)	トレー	119	~ 54	130	~ 54

地温を上げ雑草も抑える「K O ち ョ コ マ ル チ」について

地温を上げ雑草も抑える「K O ち ョ コ マ ル チ」についてご紹介いたします。

- 地温保温性アップで発芽率アップ
- マルチ下の好適環境化による生存株率アップ
- 生育促進による増収効果と根菜の品質向上効果
- 曇天時には透明マルチ以上の保温性と適度な雑草抑制を両立



詳細は別途資料をご覧ください

お問い合わせ先

園芸部 園芸資材課

TEL : 027-220-2291

適用病害が増えました！殺菌剤「ファンタジスタ顆粒水和剤」について

殺菌剤「ファンタジスタ顆粒水和剤」についてご紹介いたします。新規系統の有効成分が既存の耐性菌に対して効果を発揮します。2020年11月11日付けで登録拡大があり、さらに多くの病害で使えるようになりました！

【適用病害名の追加】

- ブロッコリー：「黒すす病」
- なす：「褐色斑点病」「フザリウム立枯病」
- はくさい：「炭疽病」
- レタス、非結球レタス：「すそ枯病」

【特長】

- 新規系統ベンジルカーバメート系の有効成分ピリベンカルブ（FRAC：11）含有！
- 予防効果に加え、病斑進展阻止効果を有す！
- 葉の内部への浸達性、上位葉への浸透移行性を有す！
- 既存の各種耐性菌に対して効果を発揮！

使用する際はラベルを確認し、最新の登録内容に従ってください。

耐性菌の発生を防ぐために、同じ系統の薬剤を連用しないよう、ローテーション防除を心がけましょう。また登録濃度と散布量を守り、予防散布を心がけましょう。

詳細は別途資料をご覧ください

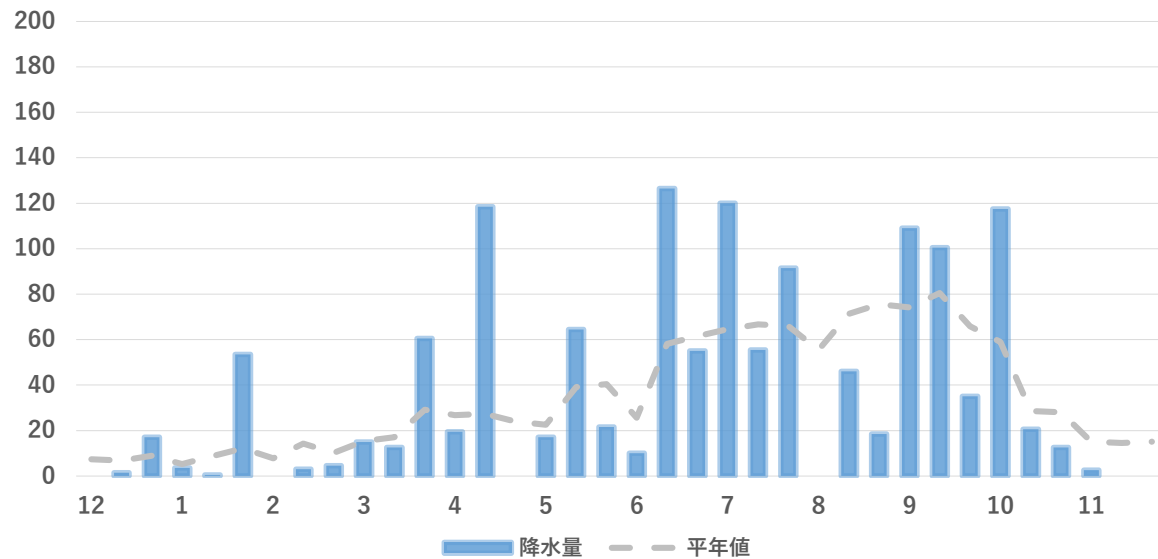
お問い合わせ先

生産資材部 肥料農薬課

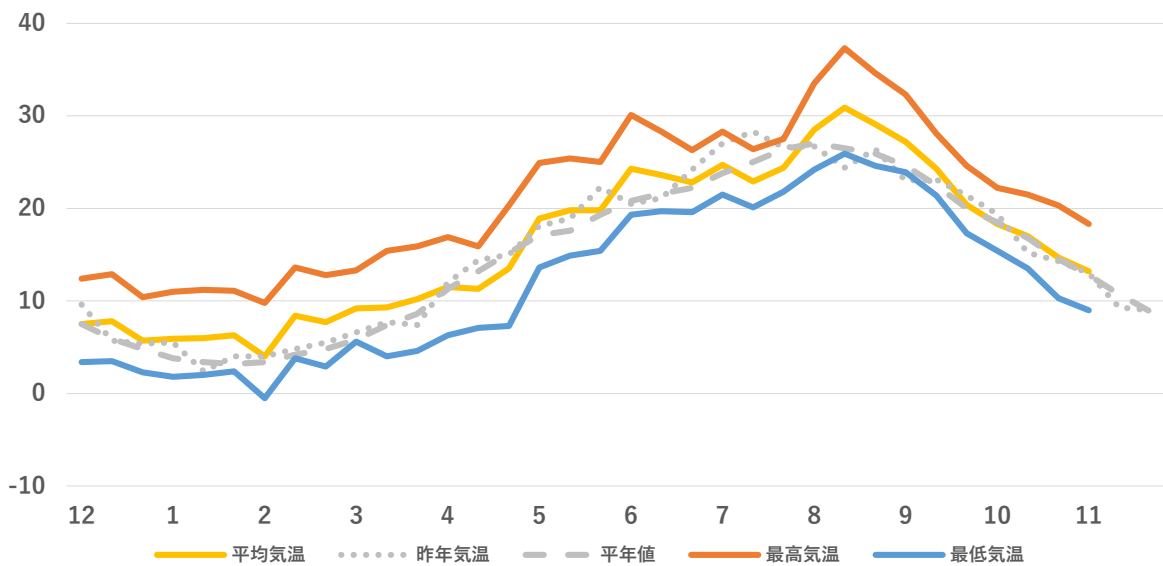
TEL：027-220-2301

気象情報
前橋 (標高112m)

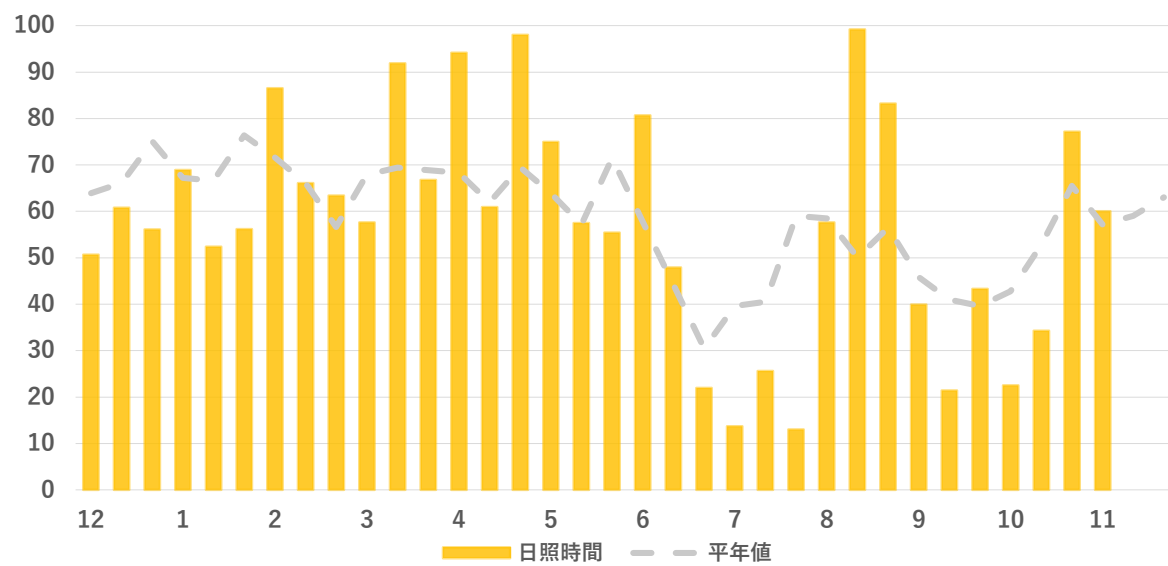
年間降水量 (mm)



年間平均気温 (°C)

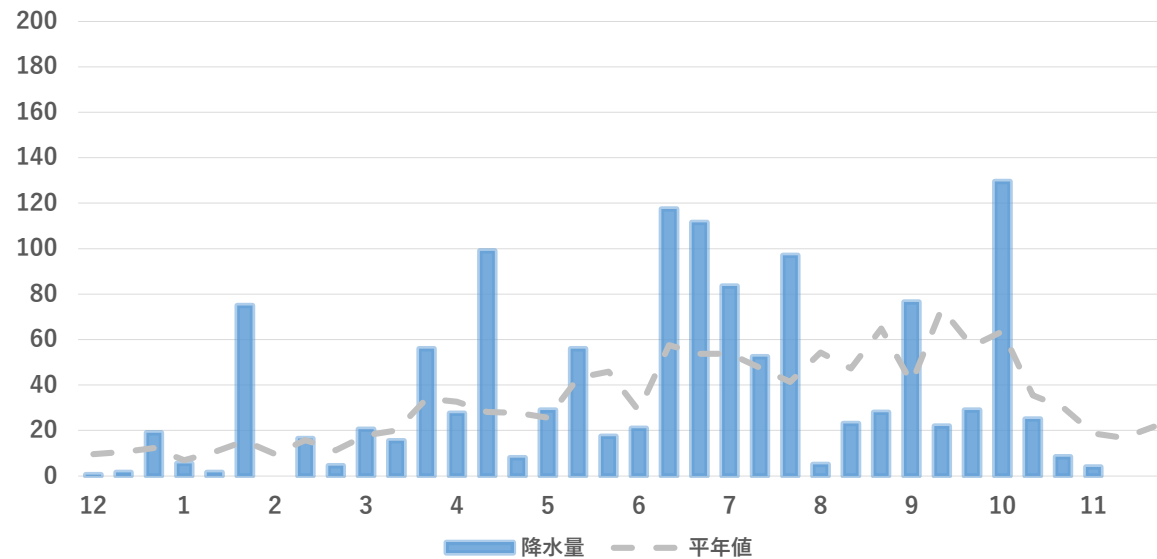


年間日照時間 (h)

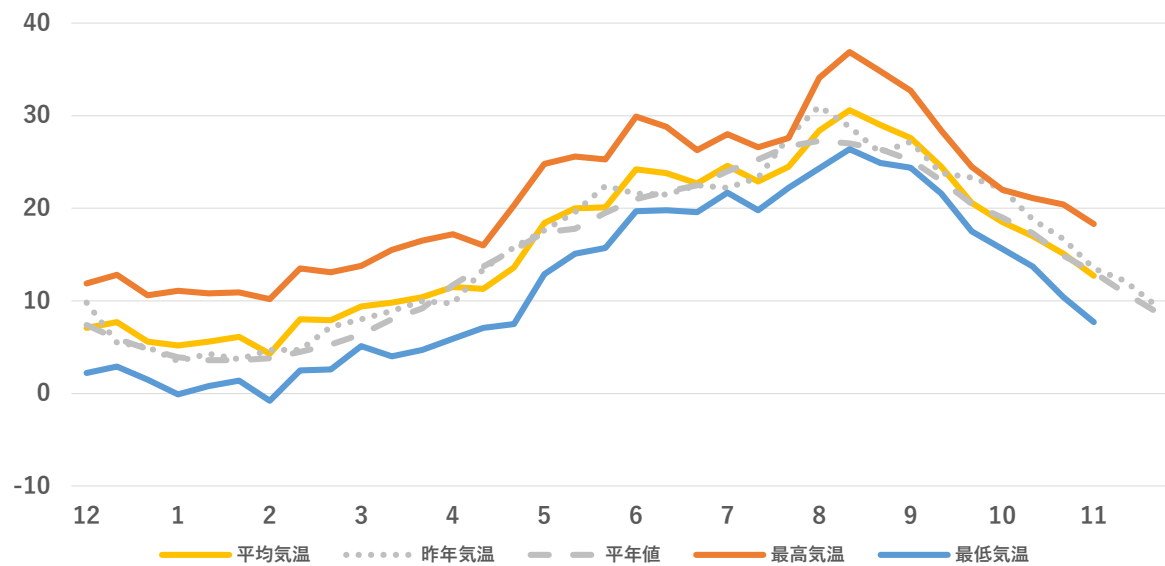


気象情報
館林 (標高21m)

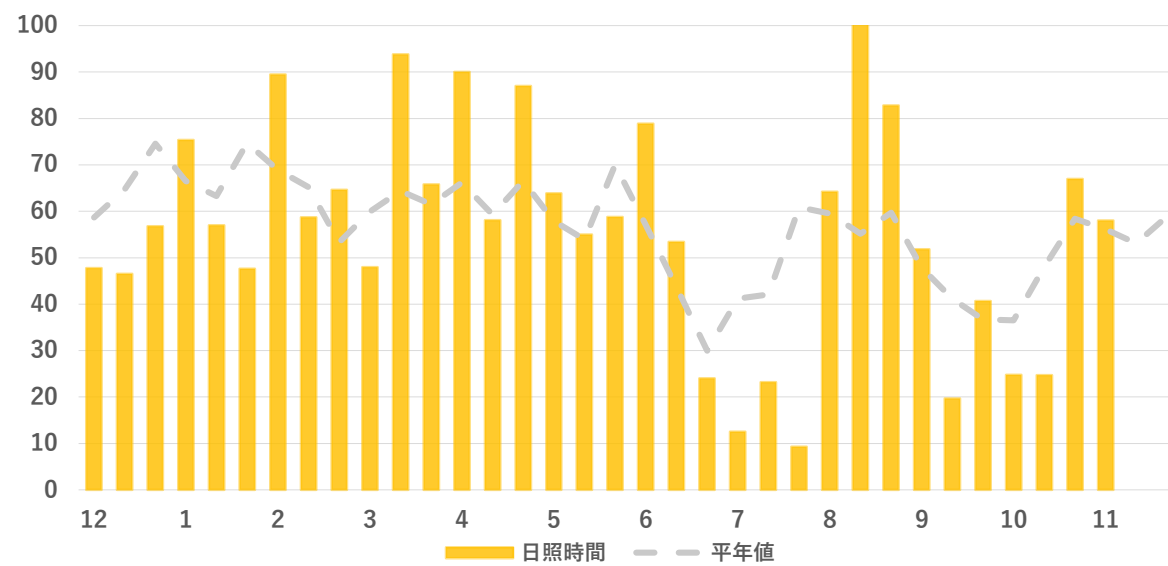
年間降水量 (mm)



年間平均気温 (°C)

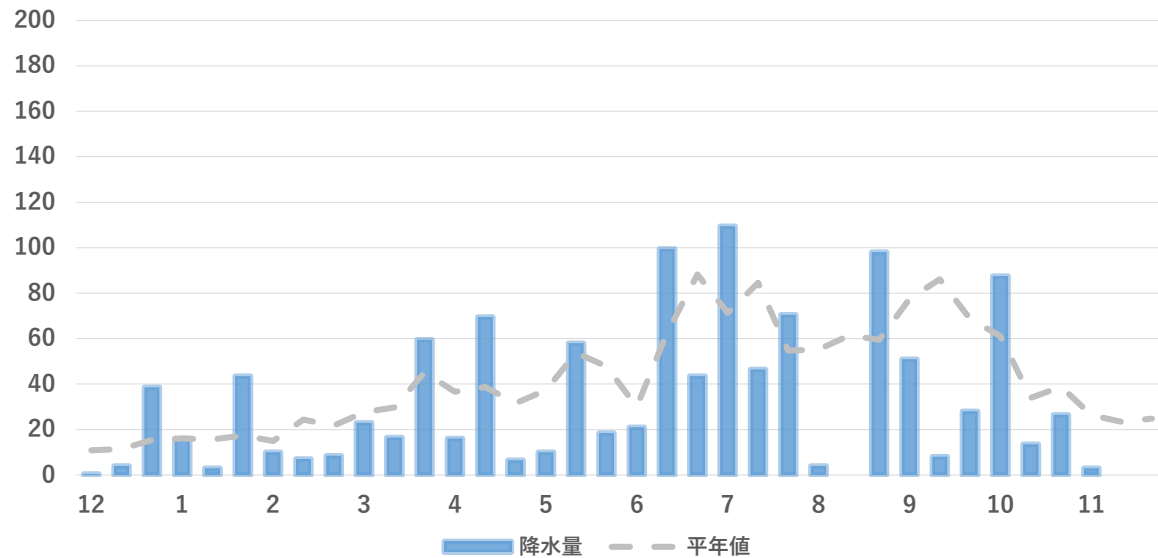


年間日照時間 (h)

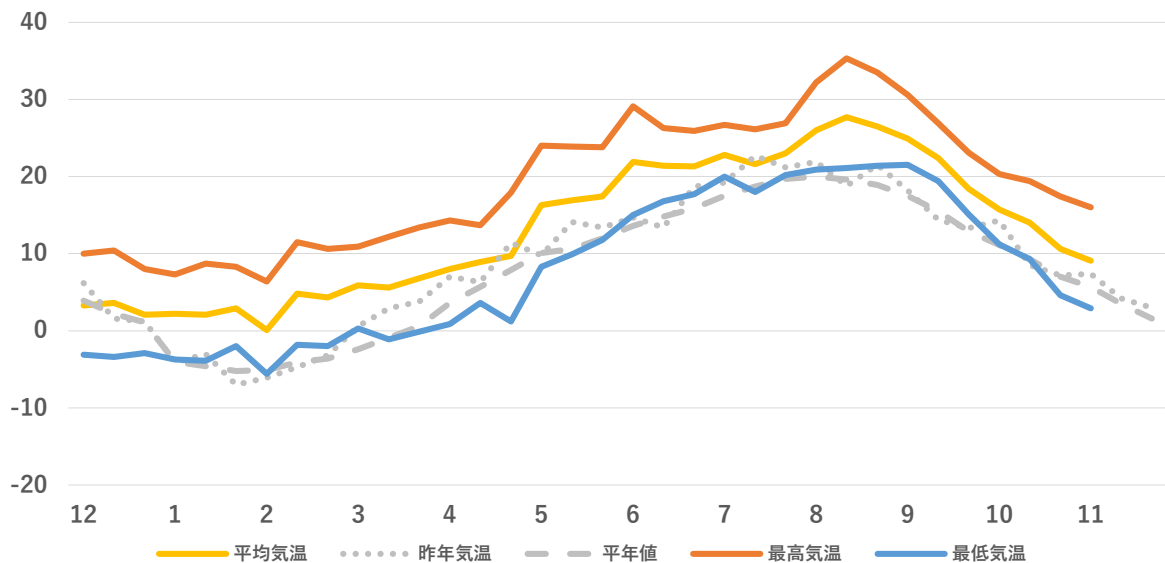


気象情報
沼田（標高439m）

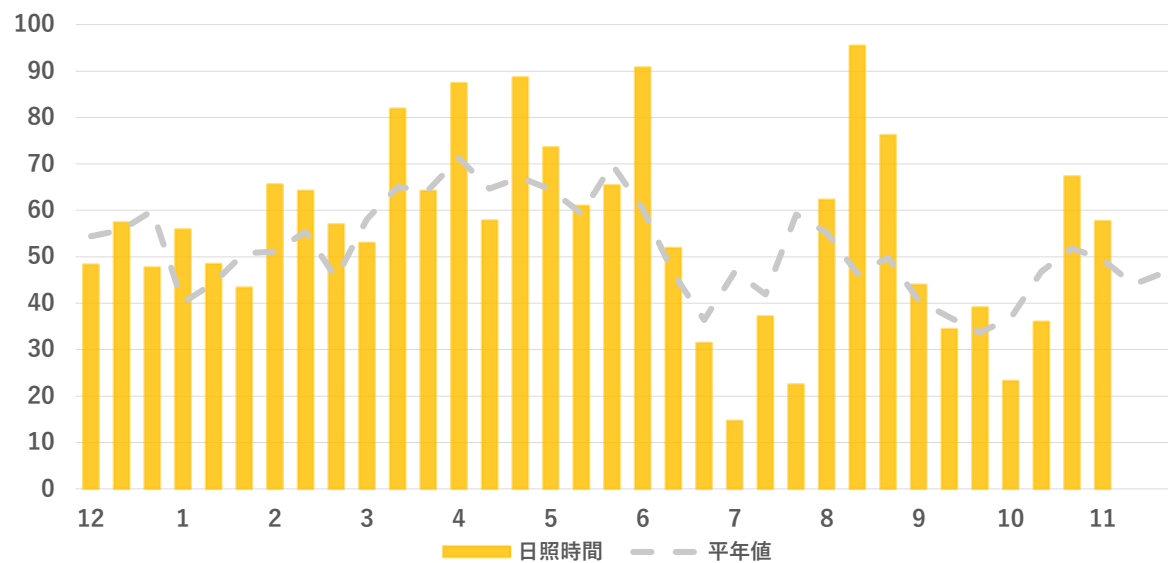
年間降水量（mm）



年間平均気温（℃）

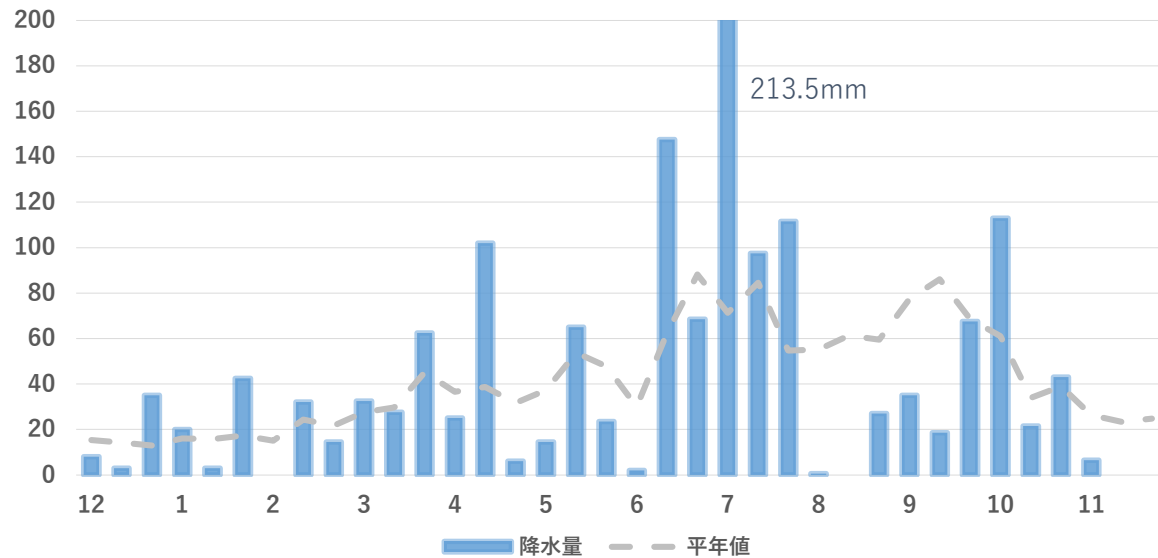


年間日照時間（h）

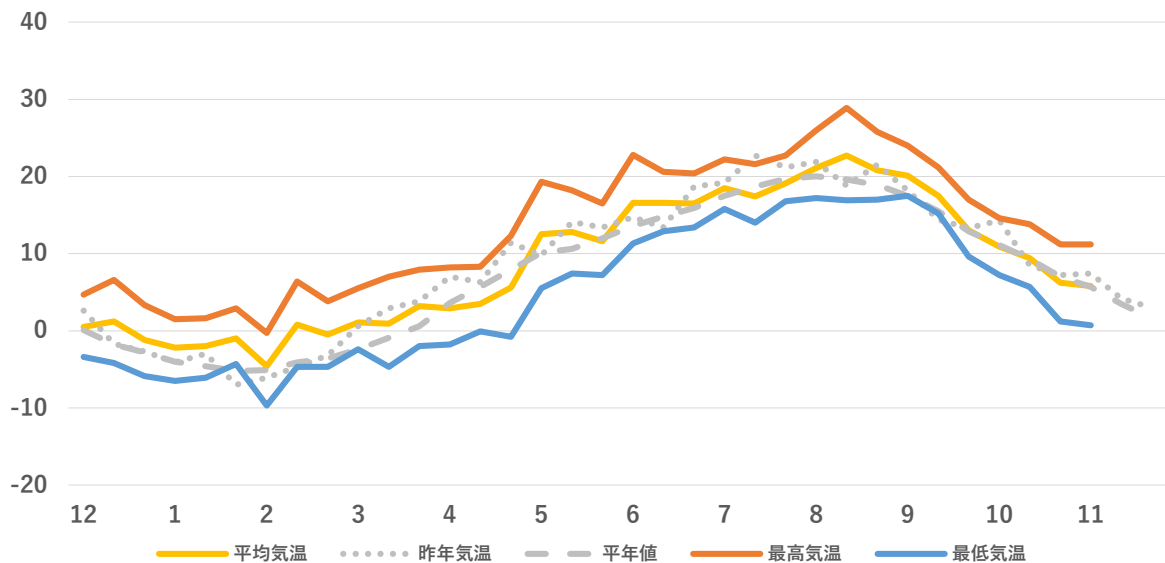


気象情報
田代 (標高1,230m)

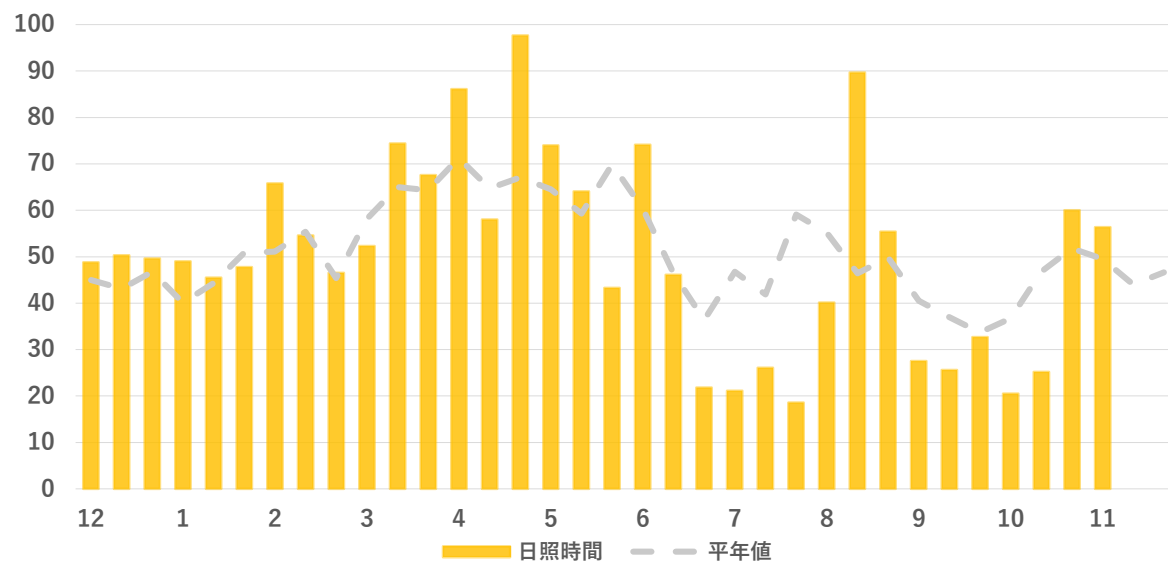
年間降水量 (mm)



年間平均気温 (°C)



年間日照時間 (h)



実証農場情報

キュウリ・ナスをはじめとした施設野菜の栽培状況やGAPへの取り組みなど、園芸作物生産実証農場の今をご紹介します。

- 半促成ナス（定植：2/5 夏季剪定：7/29）
「式部」「黒福」「あのみより2号」「輝楽」
タキイ種苗試験品種「No.501」「No.559」
- 抑制キュウリ（定植：8/17） ※ういずone含む
「兼備2号」「ニーナ」「豊皇」
- キャベツ（定植：9/3、11）
- ハウスレタス（定植：10/29）

ハウスナス

気温低下に伴い、果実肥大速度と枝の伸びは確実に遅くなってきているが、良好な花質の着花が依然継続している。

レタス

ハウス内の東西両サイドの一部（レガシーとオーディブル）に生育遅延が発生したため、植替えを実施。

（調査日：11月10日）

JAみどりの風

旬のおいしい野菜や果物をご紹介します。新鮮で安心・安全な農産物を販売するJAの直売所、農家の奥さま直伝のレシピ等も必見！

群馬テレビで放送中！

■本放送

毎週月曜日 21:00～21:30

■再放送

毎週日曜日 8:00～8:30

今週の放送予定

第1442回
高崎産の野菜をみんなで食べよう！

放送日：11月16日（月）
再放送日：11月22日（日）

NPO法人ラッポルティの食農教育活動に密着。子どもたちが農業に触れ合い楽しむ様子をお届けします。またJAたかさき理事小嶋さん宅のハウスでチンゲン菜の収穫体験も。最後には秋野菜やチンゲン菜を使用したデザートをご紹介します！

来週の放送予定

第1443回
おいしさいっぱい！元気野菜

放送日：11月23日（月）
再放送日：11月29日（日）

JA前橋市より、これから旬を迎えるブロッコリーと長ネぎをご紹介します。各生産者と野菜の集配センター、直売所のゆうあい館を訪問します。

編集後記

12日に発売された和風RPG「天穂のサクナヒメ」。主人公の豊穰神サクナヒメが育てたお米に応じて主人公が強くなるシステムで、ゲーム攻略には良いお米作りが必須とのこと。稲作パートでは種籾選別から収穫まで本格的な工程が用意されており、その作りこみの凄さが話題となっています。仕事柄とても気になるので買おうか迷い中です…。

営農経済トピックは、各部署等からの情報をまとめ、毎週月曜日に発信しています。情報内容へのご意見・ご要望をおまちしております。

営農支援部 生産対策課（担当：浅野）TEL：027-220-2046