

# EPS

EPSは発泡スチロール(Expanded Poly-Styrene)の略称です。

特許  
出願中

## 花粉交配ミツバチ用EPS保温箱



# ミツバチホーム

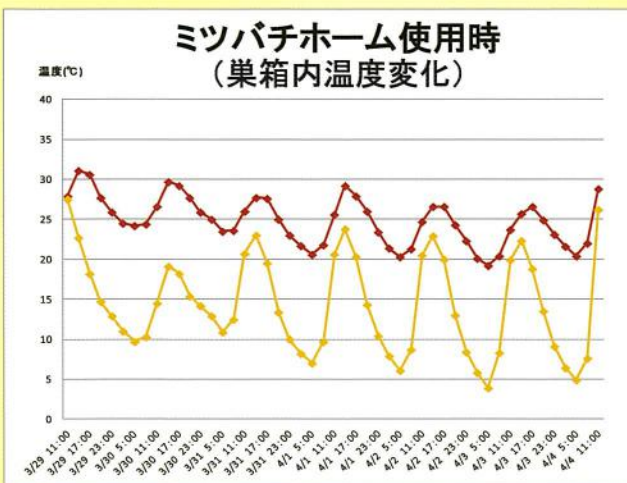


### ミツバチ 元気で 長生き!!



## 使用期間の延長が期待できます!

急激な温度変化を抑えることで、ミツバチの体力消費を軽減し、「ミツバチの長期利用」「訪花活動の活発化」をサポートします。



2019/3/29 ~ 4/4 実験結果  
愛知県豊橋市 いちご農場 (ビニールハウス内)



ミツバチは寒さが苦手です。巣箱内の温度が下がらないよう自ら発熱し温度を上げようとしますが、激しい運動による体力消費で寿命が短くなります。



ほ圃場温度の変化に対し、巣箱内の温度変化が緩やかになります!



# 使いやすい 6つのポイント

## ①開閉シャッター ②ステップ

ミツバチの出入りがスムーズになり、効果的な訪花ができるようになります。

ミツバチホームは組立式です！

組立動画はコチラ！



## ③手持ち紐

片手で持ち運ぶことができ、ハウス内農業散布時の一時避難などが簡単に。また、溝に掛けることでフタを固定できます。



## ④通気窓

温度調整により結露を防止。餌の残量確認もできます。

(ハウス Bee、みえるんですシリーズのみ)



## ⑤傾斜台 ⑥排水孔

傾斜と水抜き構造をつけることにより、内部への水溜まりを防ぎます。

## 適合巣箱例

ミツバチホームは、市販の花粉交配ミツバチ巣箱に適合するように設計されております。

ミツバチホーム内寸

幅 255×奥行 530×高さ 325 (mm) までの巣箱が入ります。

[外寸：幅 420×奥行 650×高さ 385 (mm)]



商品名	販売会社
どれどれ 大箱 4枚、中箱 3枚、小箱 2枚	丸東東海商事株式会社
らくらく交配シリーズ 8000、6000、(2000)	アピ株式会社
ハウス Bee シリーズ 8000、6000、4000	株式会社秋田屋本店
みえるんですシリーズ 8000、6000	
ミツバチポーヤ 8000、6000	有限会社西岡養蜂園

\*花粉交配ミツバチ巣箱の規格は、予告なく変わる場合があります。

## 年間通じて使用できます！

圃場温度に合わせ、短手面を外し通気を確保することもできます。全体を取り外す手間がなく、フタにより直射日光や水滴を防ぎます。



## 【注意事項】

本製品はミツバチの活動環境をサポートするものであり、受粉率向上や寿命延長を保証するものではありません。

ホームページから、もしくは電話で  
お問い合わせください

**toho トーホー工業株式会社**  
TOHO INDUSTRIES CO.,LTD.

## 【事業開発本部】

住所：〒581-0066 大阪府八尾市北亀井町 1-5-20

TEL：☎ 0120-707-226 (担当：阿部・森田)

(平日 9:00 ~ 17:00)

H P : <http://www.toho-eps.com>