



# 宮農経済トピック

No.644(2020.11.9)

## 今週のメニュー

- 東京園芸ニュース
- T A C通信
- 青果物の市場概況
- 病害虫発生予察情報（11月予報）
- 花粉交配ミツバチ用保温箱  
「ミツバチホーム」について
- 気象情報
- 実証農場情報
- J Aみどりの風

### 酪農畜産課 公式SNSのご紹介

Twitter @JAzennohgunma

Facebook

■酪農畜産課

<https://www.facebook.com/zennoh.gunma.rakunouchikusan/>

■渋川家畜市場

<https://www.facebook.com/zennoh.gunma.shibukawa/>

いいね・フォローをお願いいたします！



## 東京園芸ニュース

2020.11.2 J Aはまゆう ワンタッチ極・極プレミアム市場宣伝

詳細は別途資料をご覧ください

## T A C通信（587号）

【愛媛】T A Cパワーアップ大会開催（10/26）

【山口】「やまぐち事業承継推進検討ワーキンググループ」を開催（10/29）

詳細は別途資料をご覧ください

## 青果物の市場概況

品名			10月26日	～	10月31日	11月2日	～	11月7日
			高値		安値	高値		安値
ほうれん草	（200g）	袋	130	～	65	113	～	32
むきねぎ	（5kg）	DB	1,836	～	864	1,836	～	756
しゅんぎく	（150g）	袋		～		108	～	65
にら	（100g）	束	86	～	65	97	～	76
ブロッコリー	（4kg）	DB		～		1,080	～	648
チンゲンサイ	（3kg）	束		～		756	～	324
きゅうり	（5kg）	DB	2,700	～	648	2,484	～	540
トマト	（4kg）	DB	2,160	～	1,296	2,160	～	1,296
大和芋	（4kg）	DB		～		3,132	～	1,296
生椎茸	（100g）	トレー	119	～	54	119	～	54

## 病害虫発生予察情報（11月予報）

群馬県農業技術センター作成の病害虫発生予察情報（8月予報）をご紹介します。

### 主な病害虫の発生予報

**コナジラミ類（トマト・キュウリ）**の発生量は「**やや多い**」と予想されています。現在までの発生量はトマトで平年並、キュウリではやや多い状況です。また本年はトマト黄化葉巻病、キュウリ退緑黄化病の発生がやや多いとのこと。

その他作物における病害虫の発生量は平年並の予想です。

### 関東甲信地方の天候見通し

要素	地域	低い(少ない)	平年並	高い(多い)
気温	関東甲信地方	10	20	70
降水量	関東甲信地方	40	30	30
日照時間	関東甲信地方	30	30	40

詳細は別途資料をご覧ください

## 花粉交配ミツバチ用保温箱 「ミツバチホーム」について

花粉交配ミツバチ用EPS保温箱「ミツバチホーム」について、ご紹介いたします。

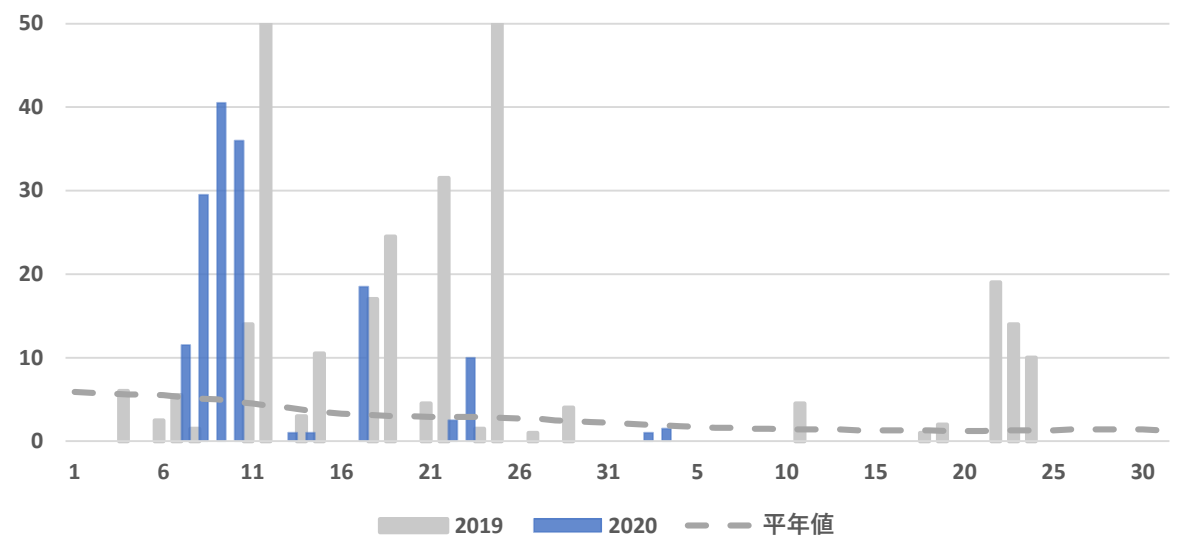
- 花粉交配ミツバチ使用期間の延長が期待できます
  - ・急激な温度変化を抑えることで、ミツバチの体力消耗を軽減し、「ミツバチの長期利用」「訪花活動の活性化」をサポートします。
- 市販の花粉交配ミツバチ巣箱に適合するように設計されております。
  - ・幅255×奥行530×高さ325（mm）までの巣箱が入ります。

詳細は別途資料をご覧ください

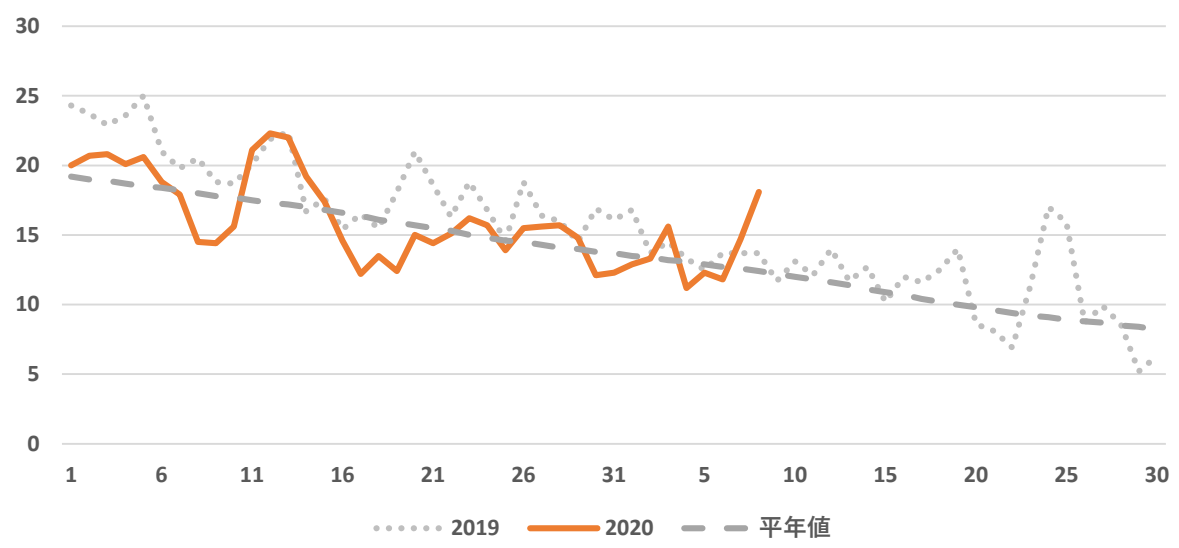
お問い合わせ先  
園芸部 園芸資材課  
TEL：027-220-2291

気象情報  
前橋（標高112m）

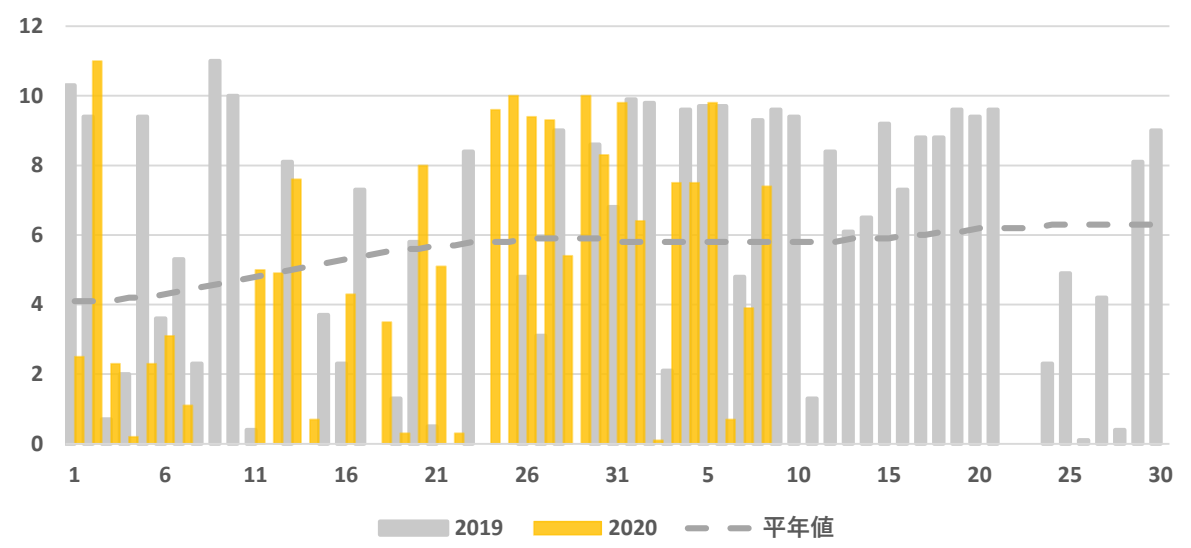
2020年10月～11月 降水量 (mm)



2020年10月～11月 平均気温 (°C)

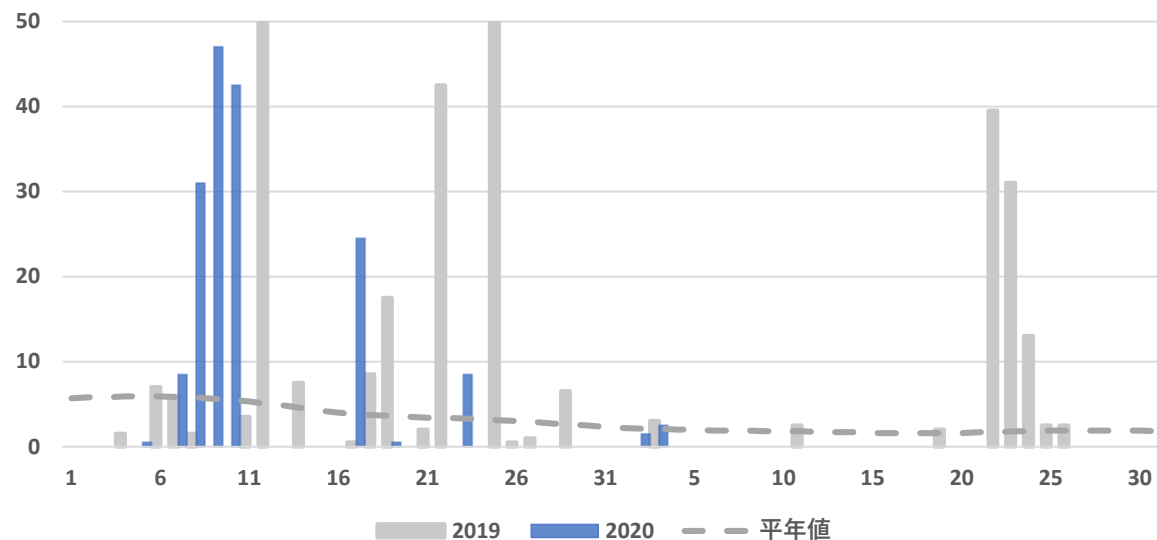


2020年10月～11月 日照時間 (h)

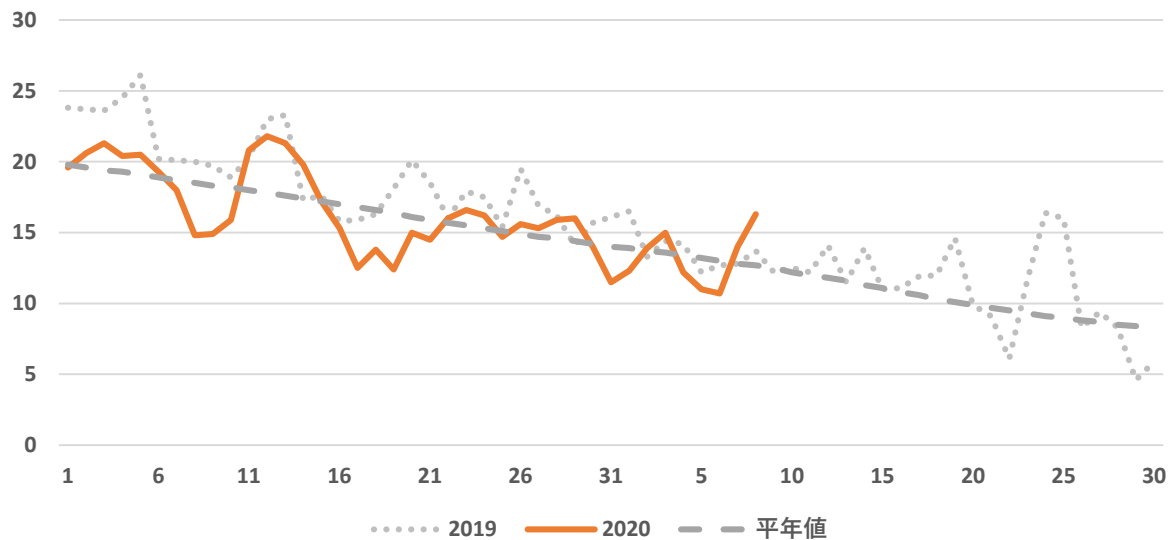


気象情報  
館林（標高21m）

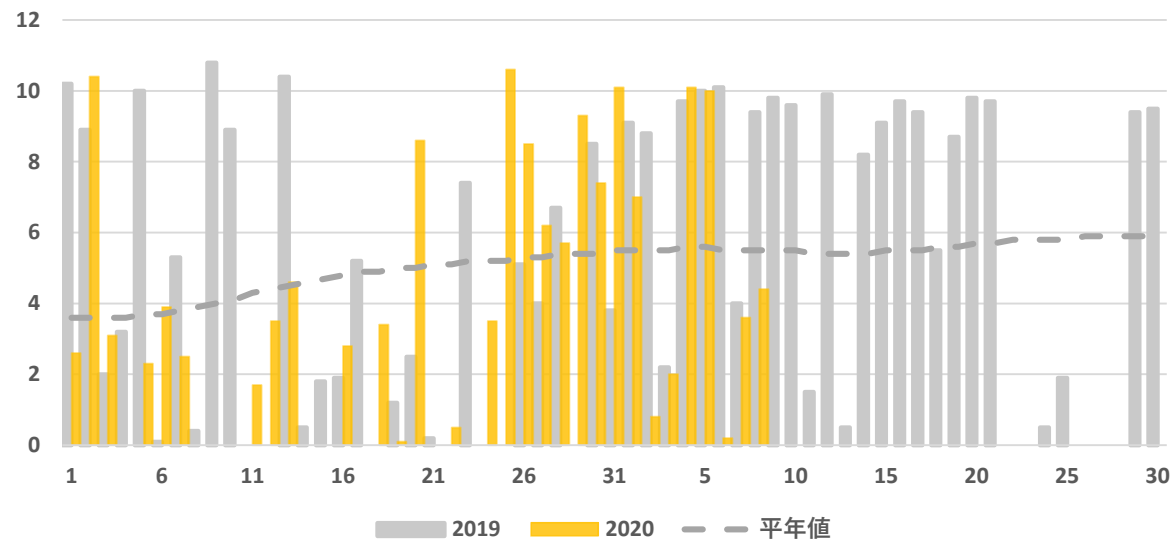
2020年10月～11月 降水量 (mm)



2020年10月～11月 平均気温 (°C)

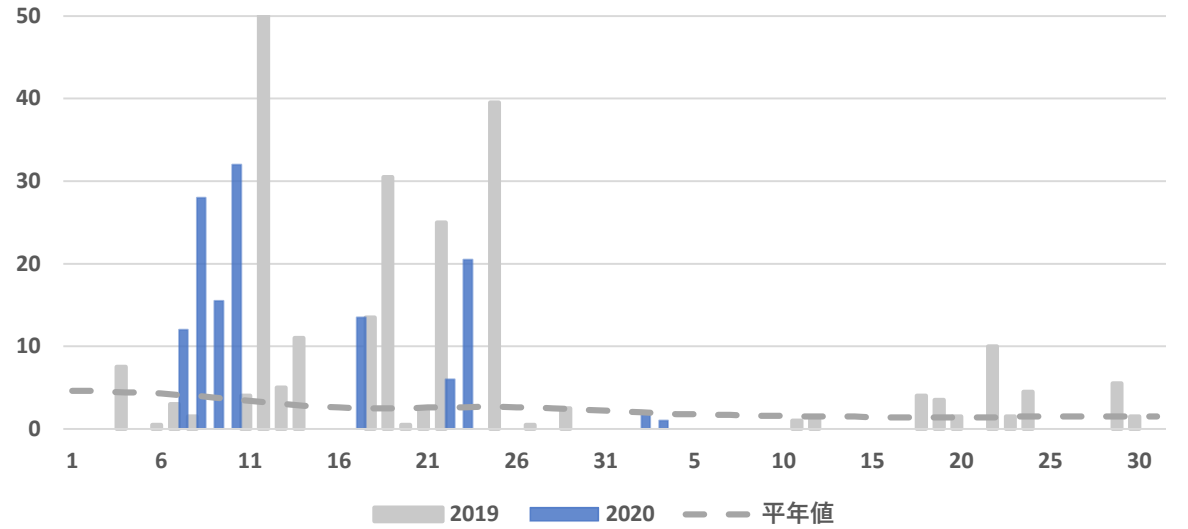


2020年10月～11月 日照時間 (h)

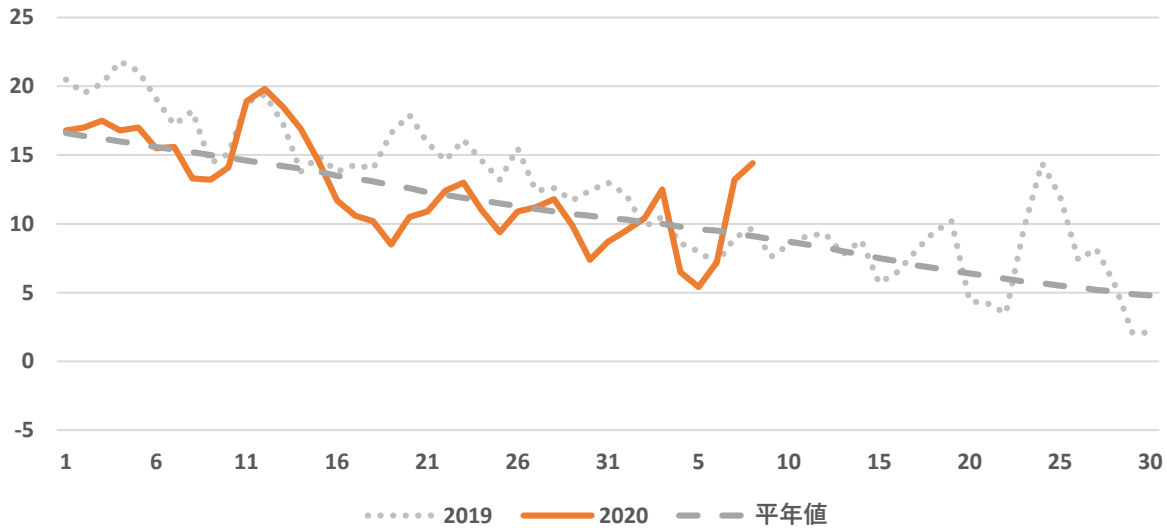


気象情報  
沼田（標高439m）

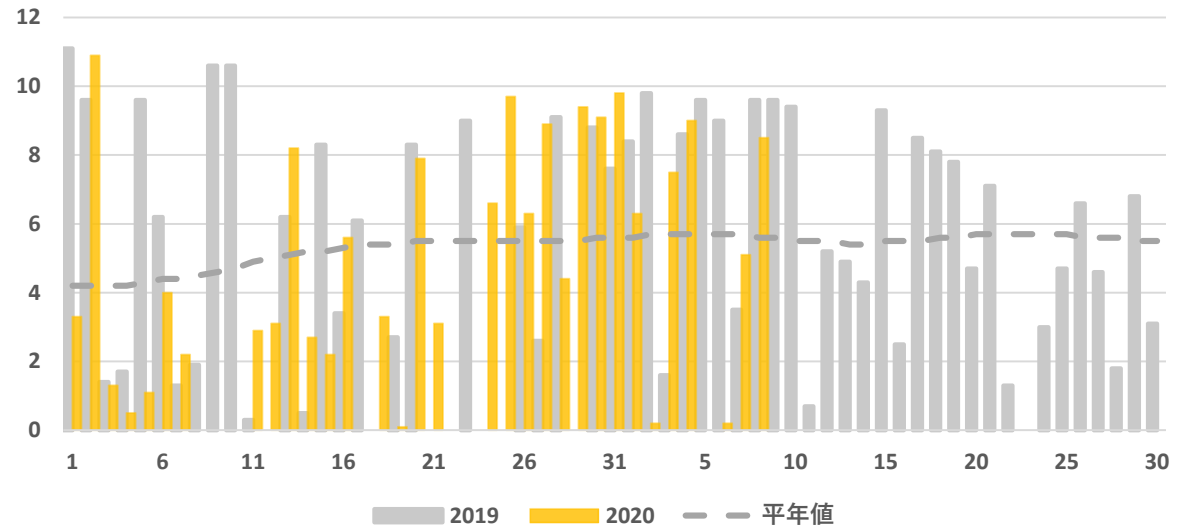
2020年10月～11月 降水量 (mm)



2020年10月～11月 平均気温 (°C)

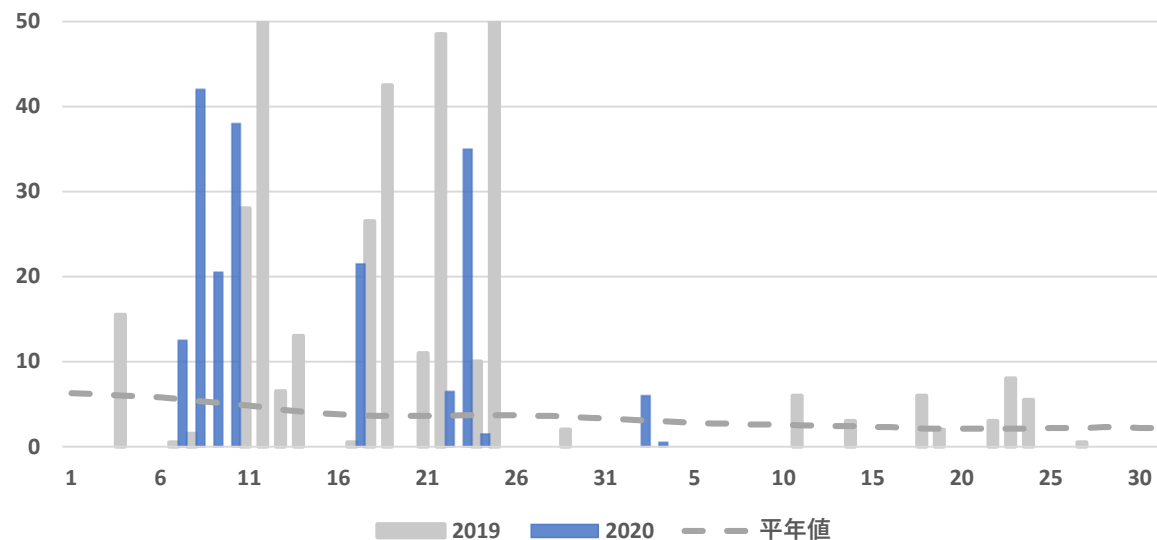


2020年10月～11月 日照時間 (h)

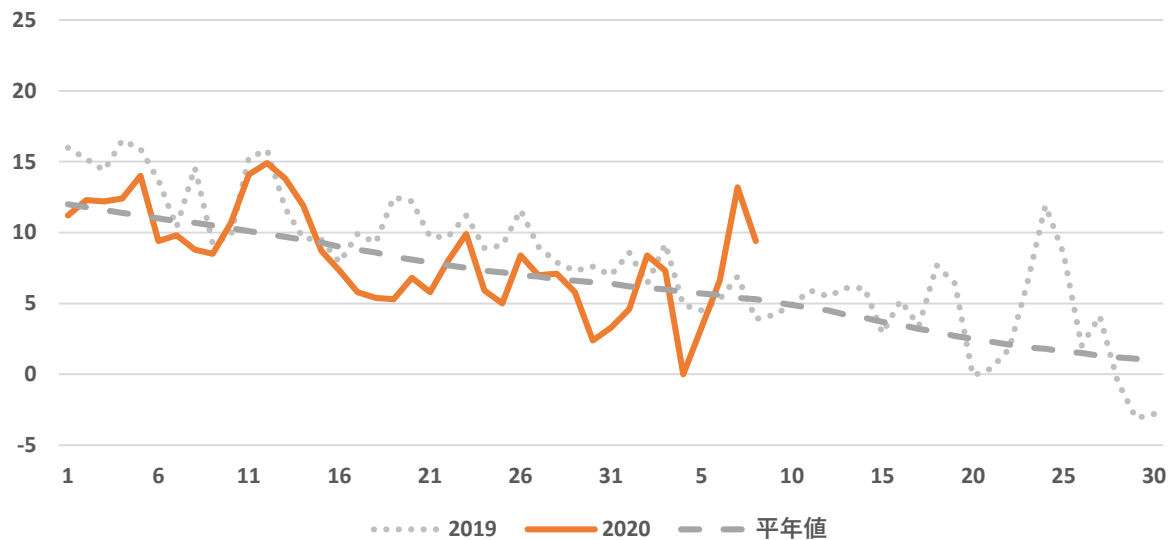


気象情報  
田代 (標高1,230m)

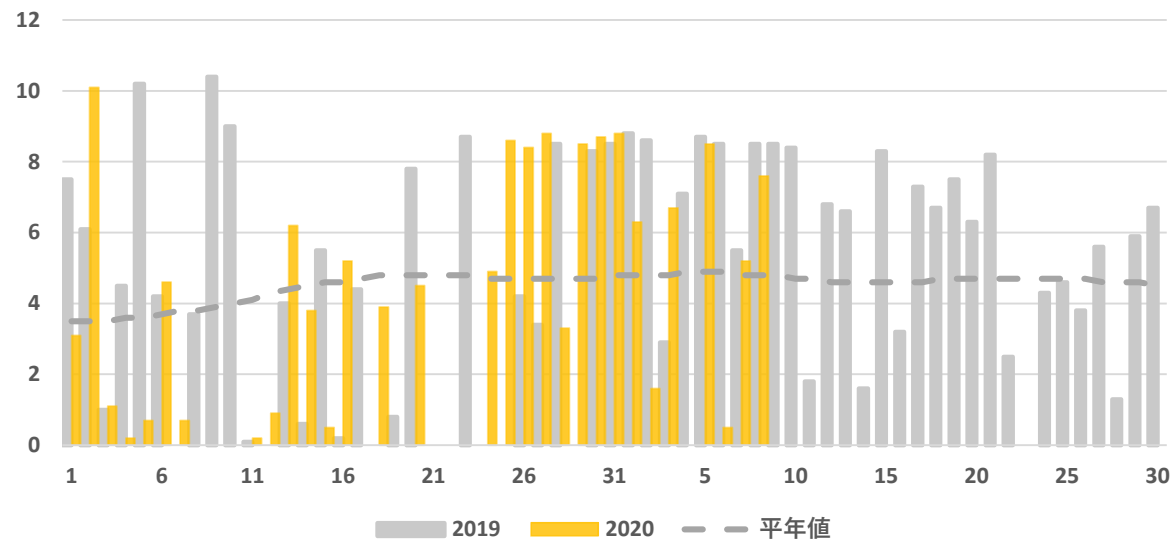
2020年10月～11月 降水量 (mm)



2020年10月～11月 平均気温 (°C)



2020年10月～11月 日照時間 (h)



## 実証農場情報

キュウリ・ナスをはじめとした施設野菜の栽培状況やGAPへの取り組みなど、園芸作物生産実証農場の今をご紹介します。

- 半促成ナス（定植：2/5 夏季剪定：7/29）  
「式部」「黒福」「あのみり2号」「輝楽」  
タキイ種苗試験品種「No.501」「No.559」
- 抑制キュウリ（定植：8/17） ※ういずone含む  
「兼備2号」「ニーナ」「豊皇」
- キャベツ（定植：9/3、11）
- ハウスレタス（定植：10/29）

## JAみどりの風

旬の美味しい野菜や果物をご紹介します。新鮮で安心・安全な農産物を販売するJAの直売所、農家の奥さま直伝のレシピ等も必見！

群馬テレビで放送中！

- 本放送  
毎週月曜日 21:00～21:30
- 再放送  
毎週日曜日 8:00～8:30



### キュウリ（ういずOne）

- ・べと病の拡散が止まらない状態、ボルドー液で対応。
- ・気温、日射量の低下や病気の蔓延などにより、栽培終了時期は今月中旬か。



彩音

### キャベツ

日照時間減少や気温低下とともに結球速度が急速に増してきた様子。

（調査日：11月4日）

## 今週の放送予定

### 第1441回 うまい、新米、味わいたい！

放送日：11月9日（月）  
再放送日：11月15日（日）

JAたかさき管内の新米をご紹介します！カントリーエレベーターの紹介や、収穫体験ではコンバイン試乗予定。またJAたかさき女性会の皆さんに、ごはんにおかずを作ってください。

## 来週の放送予定

### 第1442回 高崎産の野菜をみんなで食べよう！

放送日：11月16日（月）  
再放送日：11月22日（日）

NPO法人ラッポルティの食農教育活動に密着。子どもたちが農業に触れ合い楽しむ様子をお届けします。また、JAたかさき理事である小嶋さんのハウスにてチンゲン菜の収穫体験をおこないます。最後には秋野菜やチンゲンサイをつかったデザートをご紹介します！

## 編集後記

この時期になると近所のパン屋さんに紅玉を使ったアップルパイが並びます。お店のSNSで販売を開始したと知り昨日早速行きました。無事に買えて帰ろうとした際、ちょうど焼き立てができたので…と声をかけていただき、熱々のアップルパイに交換してもらえました。ちょっとしたことですが、お店の方の気遣いが嬉しかった一日でした。

営農経済トピックは、各部署等からの情報をまとめ、毎週月曜日に発信しています。情報内容へのご意見・ご要望をおまちしております。

営農支援部 生産対策課（担当：浅野）TEL：027-220-2046