



営農経済トピック

No.650(2020.12.21)

今週のメニュー

- 東京園芸ニュース
- T A C通信
- 青果物の市場概況
- 久留米種苗園芸キュウリ種子
「ネクスター」について
- アミノ酸配合！
葉面散布肥料「アミノメリット」について
- 気象情報
- 実証農場情報
- J Aみどりの風

東京園芸ニュース

2020.12.2 第54回全国花き品評会 シクラメン部門

詳細は別途資料をご覧ください

T A C通信 (593号)

【本所】令和2年度H A C C P講習会 (2/5) のご案内

【本所】第8回アグリビジネススクール (1/6) の開催中止について

詳細は別途資料をご覧ください

青果物の市場概況

品名			12月7日	～	12月12日	12月14日	～	12月19日
			高値		安値	高値		安値
はくさい	(13kg)	DB	648	～	324	832	～	324
ほうれん草	(200g)	袋	86	～	27	108	～	27
むきねぎ	(5kg)	DB	1,944	～	648	1,944	～	648
しゅんぎく	(150g)	袋	81	～	54	81	～	54
にら	(100g)	束	86	～	65	92	～	65
ブロッコリー	(4kg)	DB	648	～	108	648	～	216
きゅうり	(5kg)	DB	1,944	～	540	1,944	～	540
生椎茸	(100g)	トレー	130	～	54	130	～	54
いちご	(280g)	パック	756	～	432	864	～	432
干大根	(4kg)	束	1,404	～	432	1,080	～	216

久留米種苗園芸 キュウリ種子 「ネクスター」について

久留米種苗園芸 キュウリ種子「ネクスター」についてご紹介いたします。

【2021年秋発売予定】

4種複合耐病性品種

黄化エソ病・退緑黄化病・褐斑病・うどんこ病 耐病性

「ネクスター1号」

・7月まき、盆前選定品種

「ネクスター2号」

・7月まき、盆後定植品種

「ネクスター3号」

・晩秋9月～翌2月まき、越冬、促成、販促性用品種

詳細は別途資料をご覧ください

お問い合わせ先

園芸部 園芸資材課

TEL：027-220-2291

アミノ酸配合！ 葉面散布肥料「アミノメリット」について

【特長】

- ◎生育に合わせて処方を使い分けられます。
- ◎アミノ酸が、植物の生理作用を助け生育を促進します。
- ◎肥効の高いポリリン酸、アミノ酸が、天候不良時や低温などでも活力を高めます。
- ◎光沢と厚みのある葉をつくり、光合成を助けます。
- ◎pHが中性で安心して使用できます。

【使用方法】

通常500～600倍で5～7日おきに2～3回散布します。

樹勢の弱い園では、800倍程度にうすめて散布してください。

★アミノメリットには青、黄、特青の3種類があります。

生育状況により使い分けますと目的とする効果がはっきり出ます。

- ・アミノメリット青 …樹勢の弱い場合や葉菜類の葉色改善などに
- ・アミノメリット黄 …生育促進、交配促進、肥大促進、品質向上などに
- ・アミノメリット特青…生育不良時や樹勢の弱いときに

※軟弱徒長の場合ではメリット赤をお使いください。

詳細は別途リーフレットをご覧ください

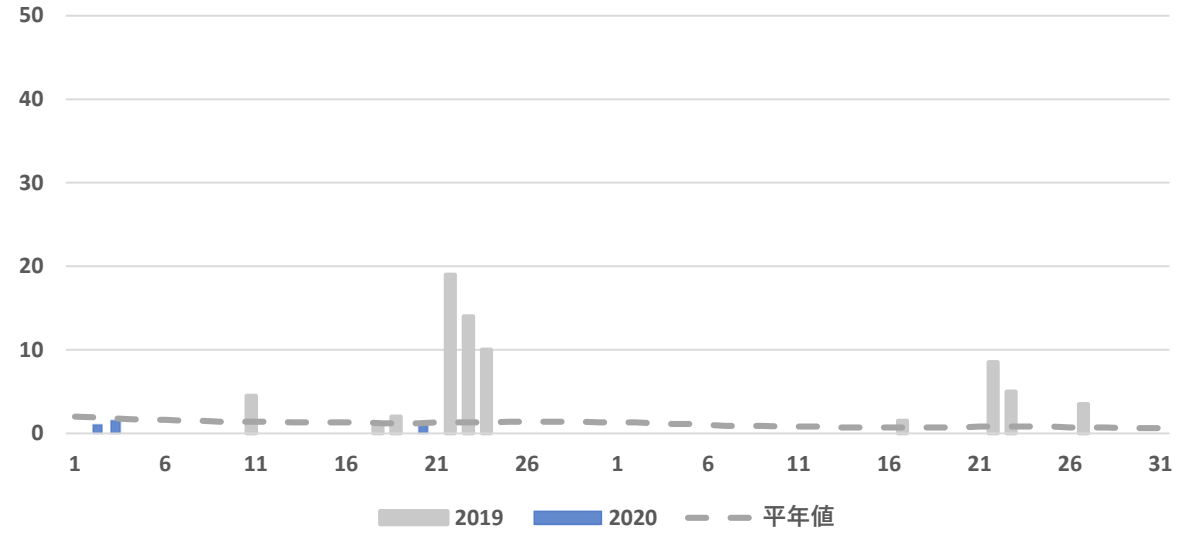
お問い合わせ先

生産資材部 肥料農薬課

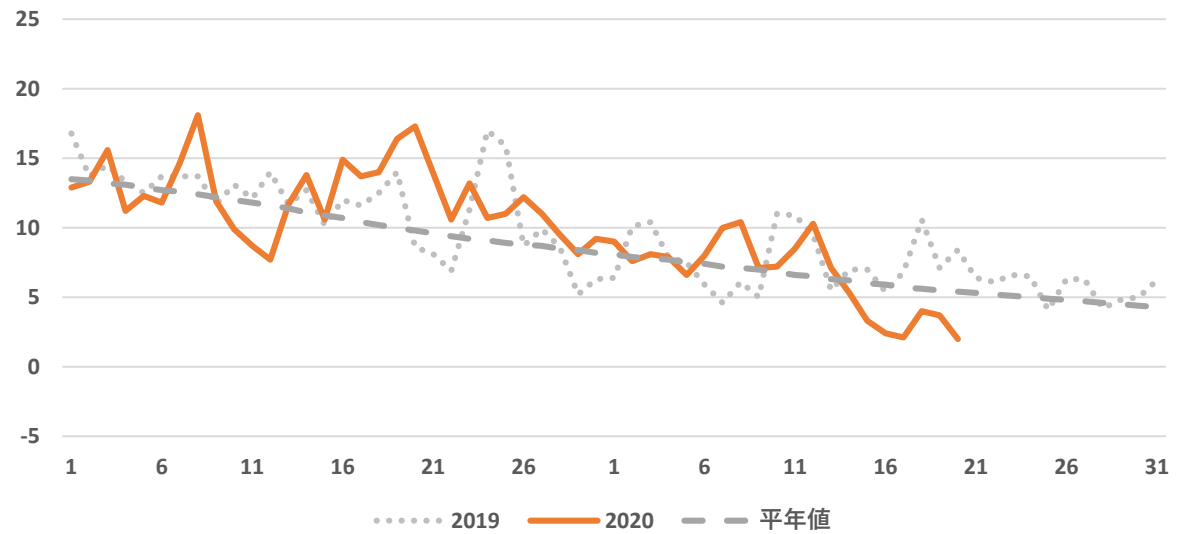
TEL：027-220-2301

気象情報
前橋（標高112m）

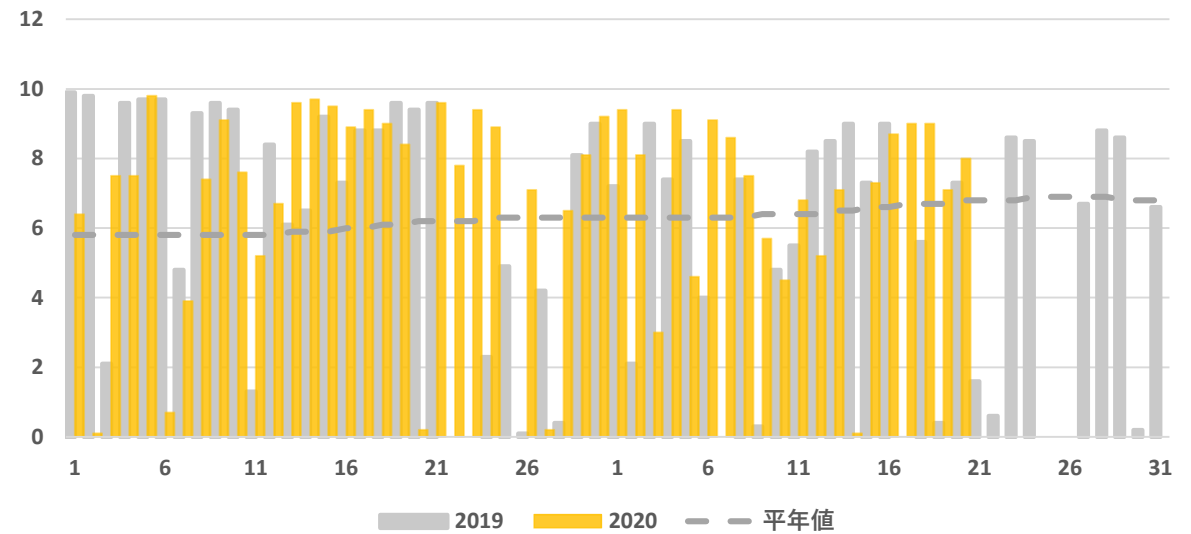
2020年11月～12月 降水量 (mm)



2020年11月～12月 平均気温 (°C)

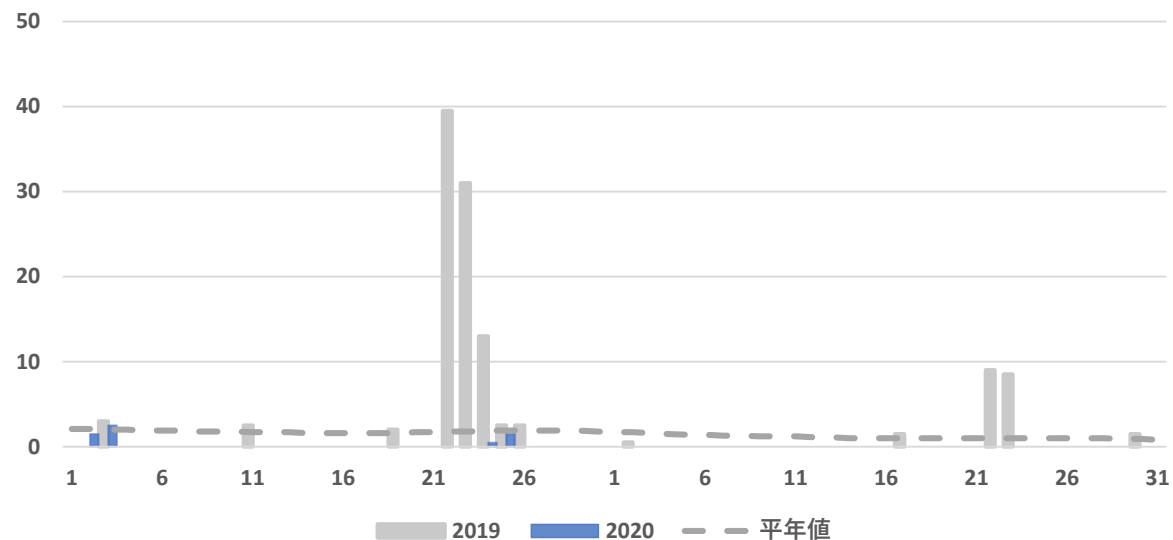


2020年11月～12月 日照時間 (h)

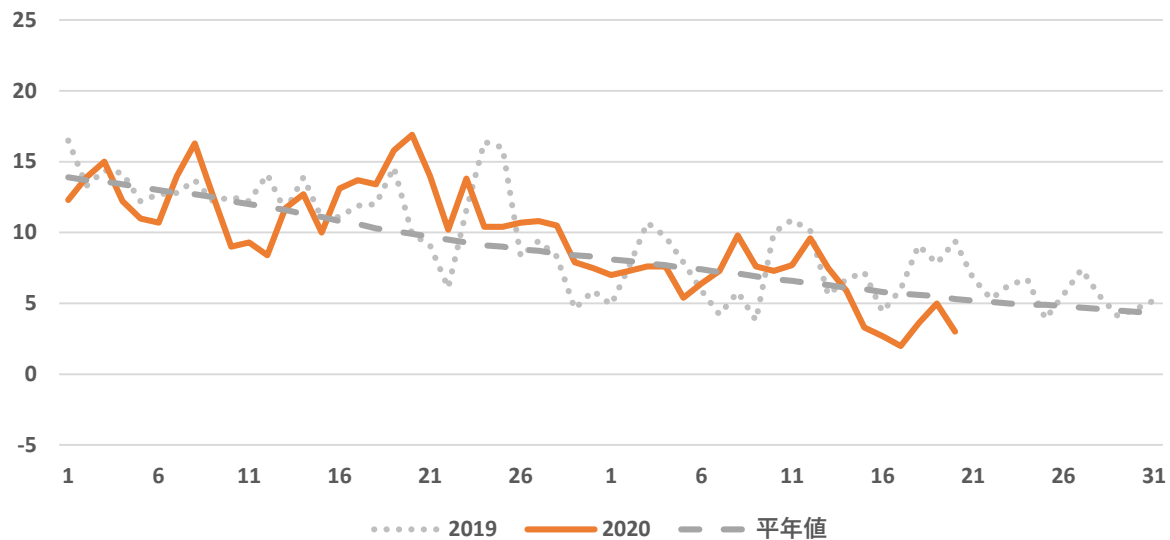


気象情報
館林（標高21m）

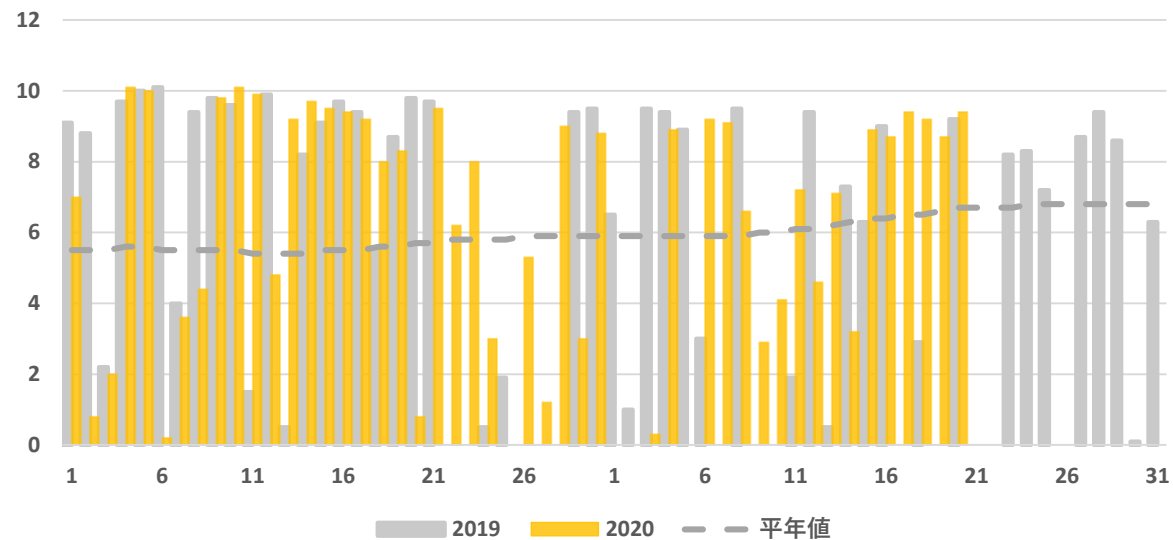
2020年11月～12月 降水量（mm）



2020年11月～12月 平均気温（℃）

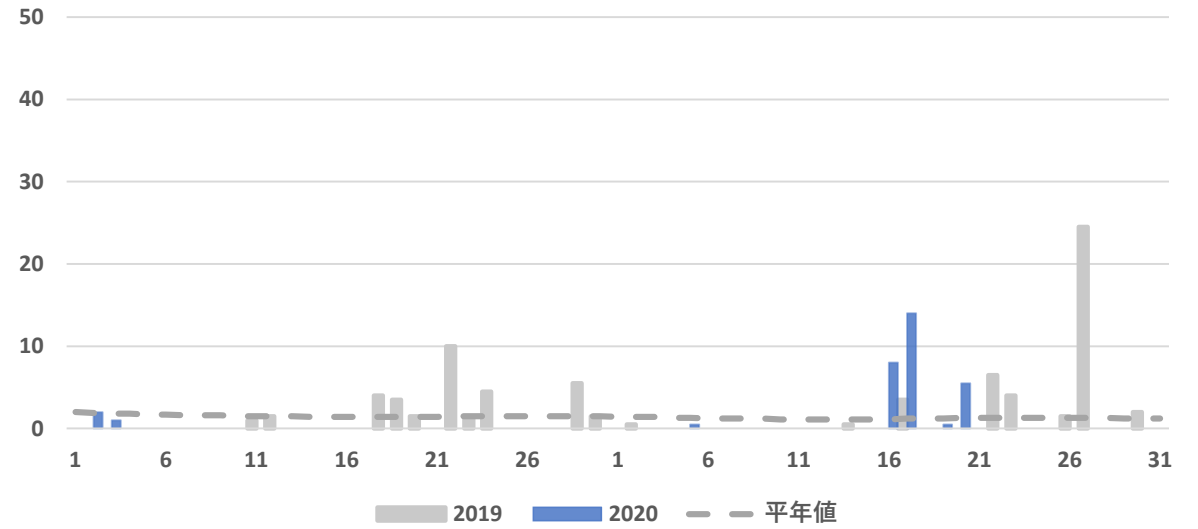


2020年11月～12月 日照時間（h）

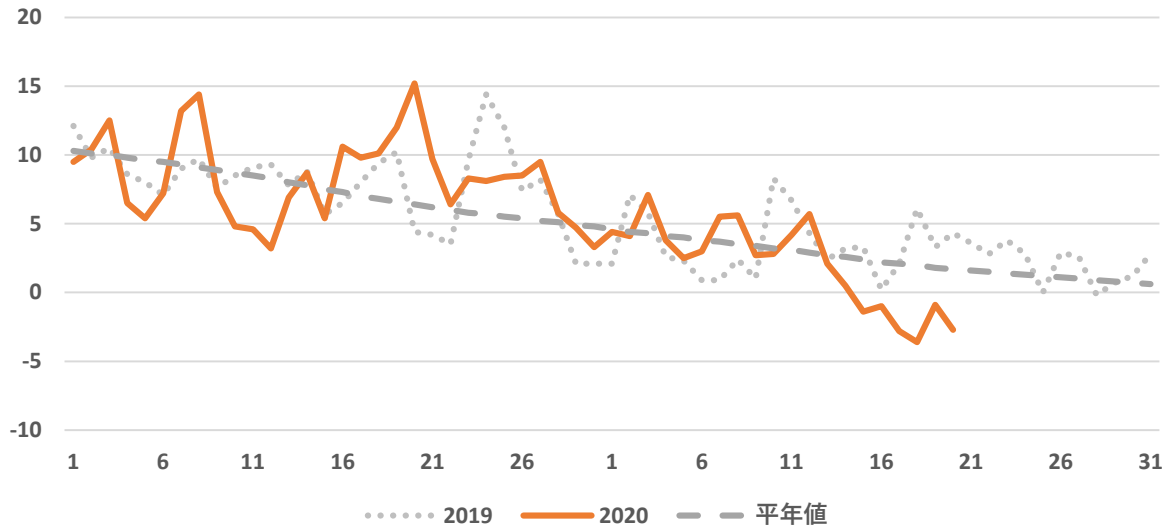


気象情報
沼田（標高439m）

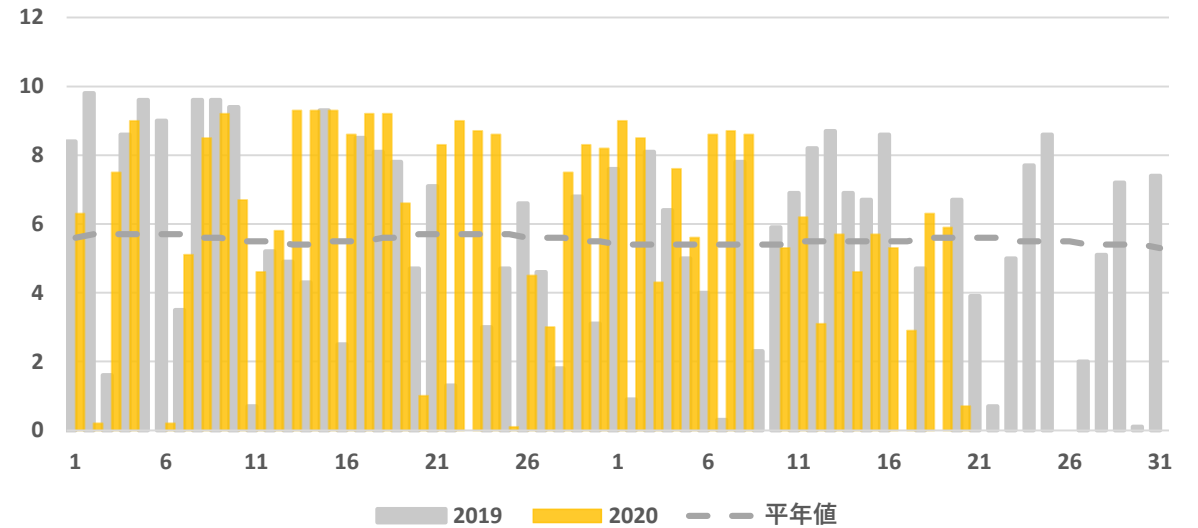
2020年11月～12月 降水量 (mm)



2020年11月～12月 平均気温 (°C)

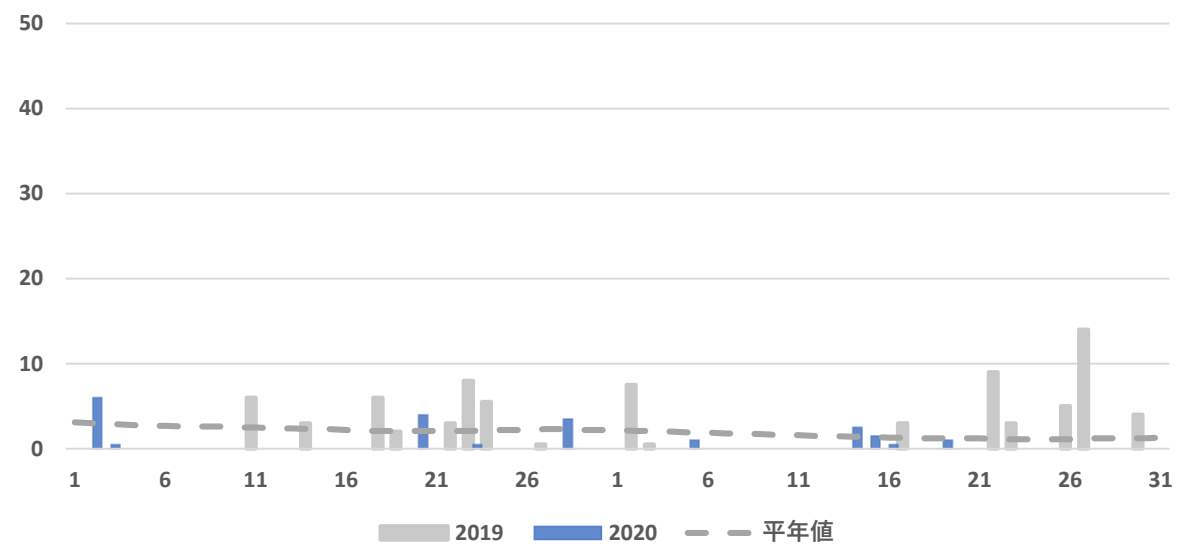


2020年11月～12月 日照時間 (h)

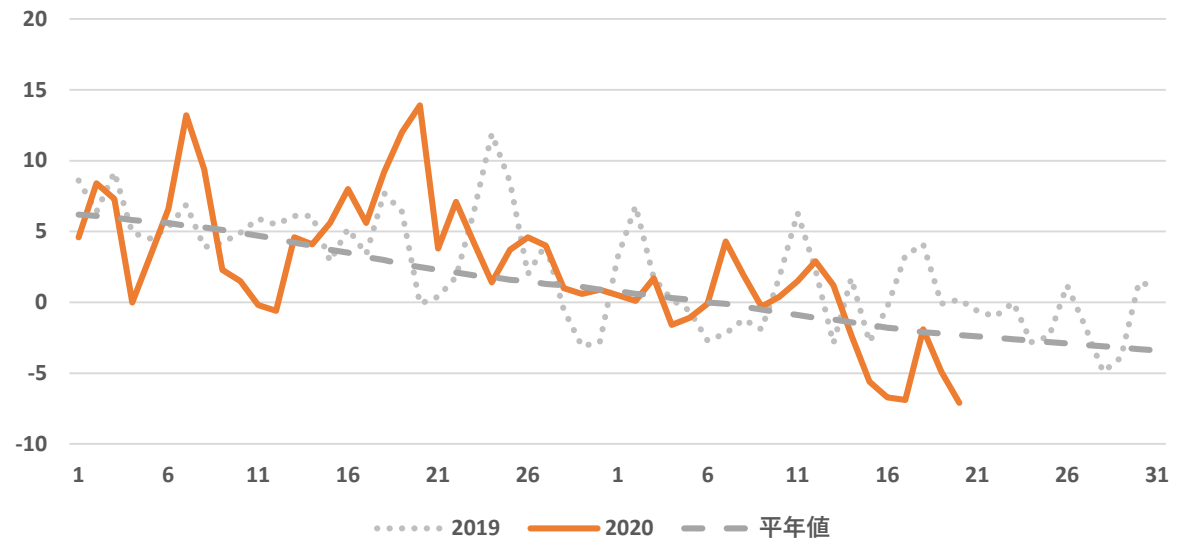


気象情報
田代 (標高1,230m)

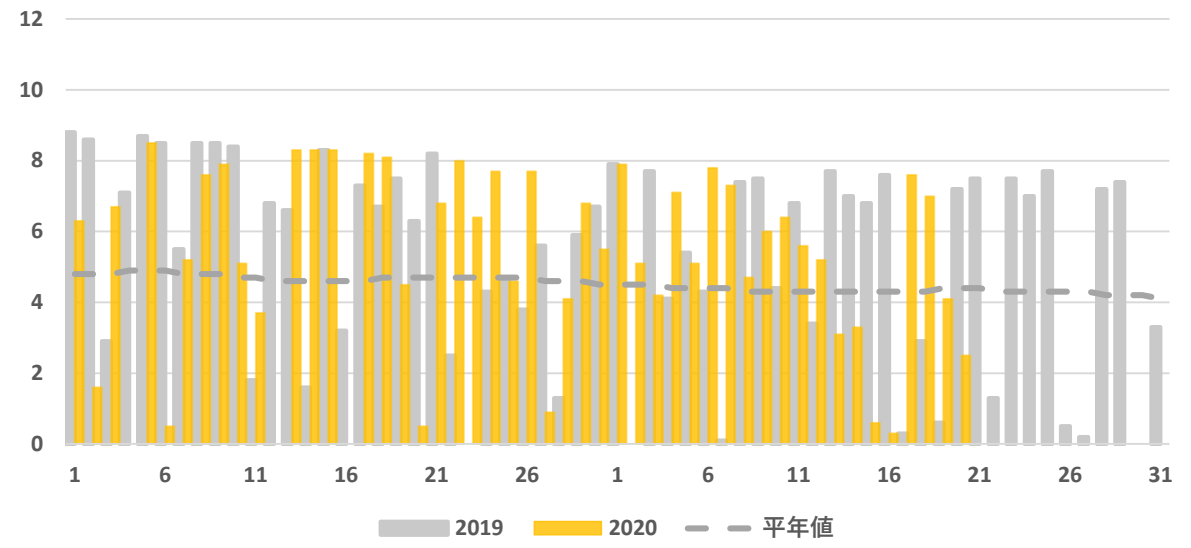
2020年11月～12月 降水量 (mm)



2020年11月～12月 平均気温 (°C)



2020年11月～12月 日照時間 (h)



実証農場情報

キュウリ・ナスをはじめとした施設野菜の栽培状況やGAPへの取り組みなど、園芸作物生産実証農場の今をご紹介します。

- キャベツ（定植：9/3、11）
- ハウスレタス（定植：10/29、11/16）

12/15（火）～ キュウリハウスの残渣片付け



◀根の掘り取り作業



▲センチュウによる被害状況を調査



▲19日には土壤消毒を実施

J Aみどりの風

旬のおいしい野菜や果物をご紹介します。新鮮で安心・安全な農産物を販売するJAの直売所、農家の奥さま直伝のレシピ等も必見！

群馬テレビで放送中！

- 本放送
毎週月曜日 21:00～21:30
- 再放送
毎週日曜日 8:00～8:30

12/21（月） アレッタやろう！PR大作戦

若手アレッタ農家の集団「チームアレッタ」。番組では今回、アレッタのPR動画作成の様子を取材。アレッタを使った料理もご紹介します。

12/28（月） 2020年を振り返って

今年1年を振り返ります。

J A全農ぐんま 公式SNSのご紹介



酪農畜産課
@Jazennohgunma

生産対策課
@zennoh32seisan



酪農畜産課
<https://www.facebook.com/zennoh.gunma.rakunouchikusan/>
渋川家畜市場
<https://www.facebook.com/zennoh.gunma.shibukawa/>

フォロー・いいねを
お願いします！



編集後記

実証農場の冬の風物詩「根の掘り取り作業」の時期が今年も到来しました。ネコブセンチュウによる被害状況を調査するための作業ですが、大物を発掘すると、決して喜ぶべき事ではないのですが、財宝を見つけた気になってしまいます。（場長、申し訳ありません…）

営農経済トピックは、各部署等からの情報をまとめ、毎週月曜日に発信しています。
情報内容へのご意見・ご要望をおまちしております。
営農支援部 生産対策課（担当：浅野）
TEL：027-220-2046