



宮農経済トピック

No.647(2020.11.30)

今週のメニュー

- T A C通信
- 青果物の市場概況
- 次作の施肥設計時に、「C E C分析」をおすすめします
- 気象情報
- 実証農場情報
- J Aみどりの風

酪農畜産課 公式SNSのご紹介

Twitter @JAzennohgunma

Facebook

■酪農畜産課

<https://www.facebook.com/zennoh.gunma.rakunouchikusan/>

■渋川家畜市場

<https://www.facebook.com/zennoh.gunma.shibukawa/>

いいね・フォローをお願いいたします！



T A C通信 (590号)

【本所】T A Cパワーアップ大会2020受賞者が決定

【本所】J A管理者マネジメント力向上研修会の開催について

詳細は別途資料をご覧ください

青果物の市場概況

品名			11月16日	～	11月21日	11月24日	～	11月28日
			高値		安値	高値		安値
ほうれん草	(200g)	袋	103	～	32	70	～	27
むきねぎ	(5kg)	DB	1,836	～	756	1,620	～	756
しゅんぎく	(150g)	袋	86	～	43	65	～	32
にら	(100g)	束	97	～	65	86	～	43
ブロッコリー	(4kg)	DB	972	～	540	540	～	108
チンゲンサイ	(3kg)	束	540	～	216	486	～	216
きゅうり	(5kg)	DB	1,836	～	540	1,620	～	432
トマト	(4kg)	DB	1,944	～	1,188	1,404	～	540
大和芋	(4kg)	DB	2,484	～	1,296	2,376	～	1,296
生椎茸	(100g)	トレー	130	～	54	130	～	54

次作の施肥設計時に、「CEC分析」をおすすめします

12月～2月頃は収穫後の土壌診断シーズンです。次作に向けて、圃場の状態に適した施肥設計を立てませんか。一般分析だけでなくこの機会にCECも測定し、適正施肥を目指しましょう。

【CECとは】

- 土壌が肥料分を保持できる力（保肥力）のこと
…保肥力が低いと、施肥をしても雨や灌水によって肥料分が流れてしまいます。
- 一般的な露地野菜の圃場（黒ぼく土）で17～30me程度
…値が大きい＝保肥力が高い
- 5年に1度の測定が目安
…短期間では変動しないため、毎年測定する必要はありません。

【土壌採取の手順】

- ①表層を取り除き、15～20cmまでの作土を採取（採取場所は圃場の四隅と中心の計5ヶ所）
 - ②採取した土壌を良く混合し、日陰干しを行う
 - ③乾いた土壌300g程度をビニール袋に入れる
- ※票せんと袋は土壌診断センターで配布しています

【CECがわかるとできること】

- 土壌診断結果の基準値がより細かく設定される
…CEC未測定の場合は平均的なCECの基準値を適用して施肥設計が組まれますが、CECを測定すればその圃場ごとの基準値が設定されるため、より適正な施肥量がわかります。

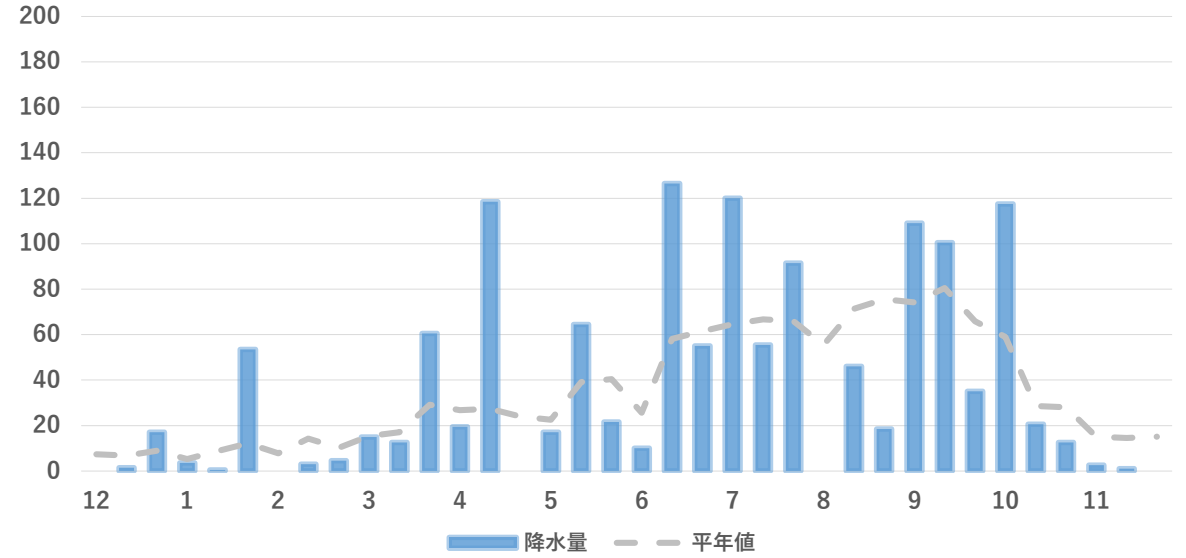
お問い合わせ先

生産資材部 肥料農薬課

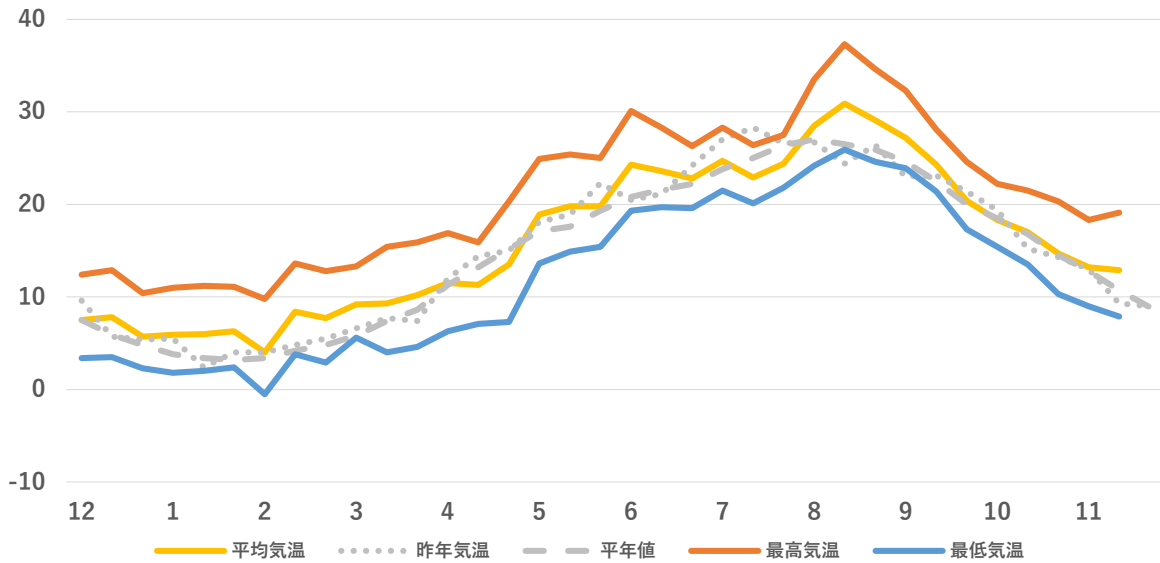
TEL：027-220-2301

気象情報
前橋（標高112m）

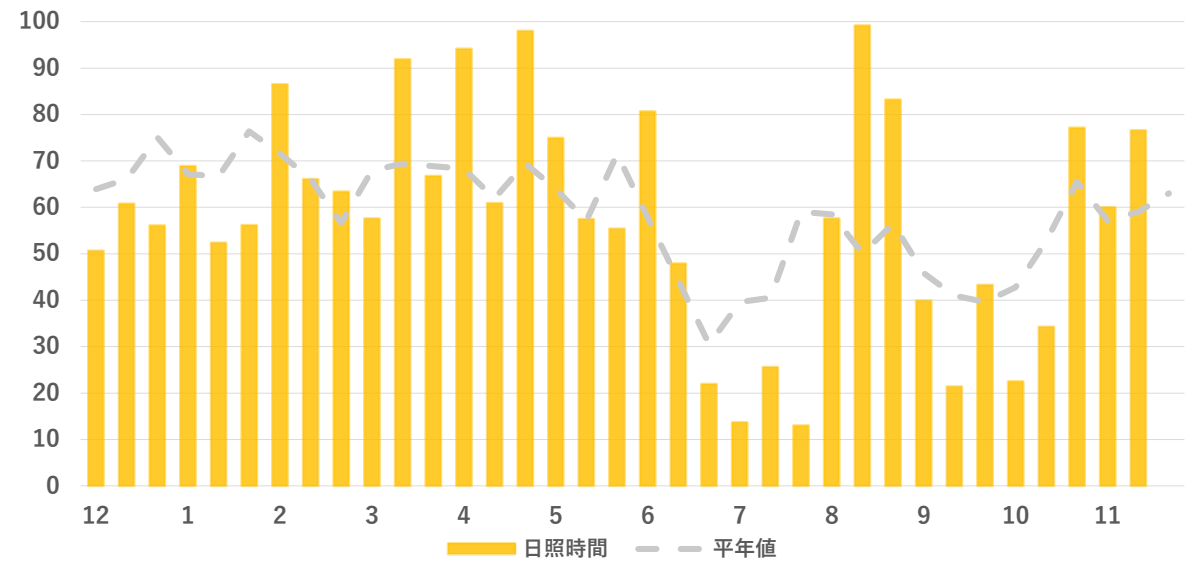
年間降水量 (mm)



年間平均気温 (°C)

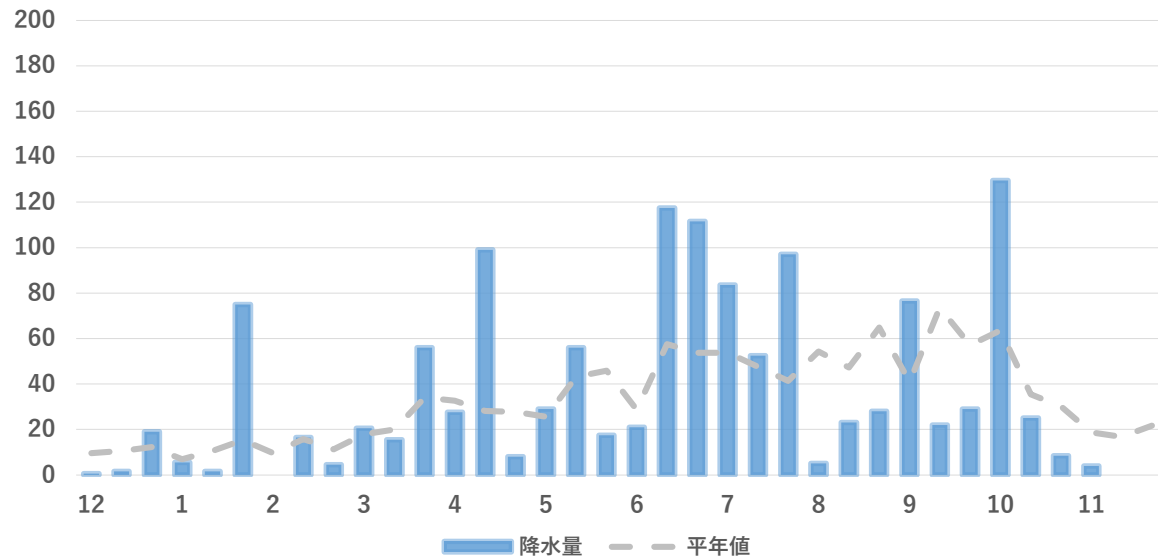


年間日照時間 (h)

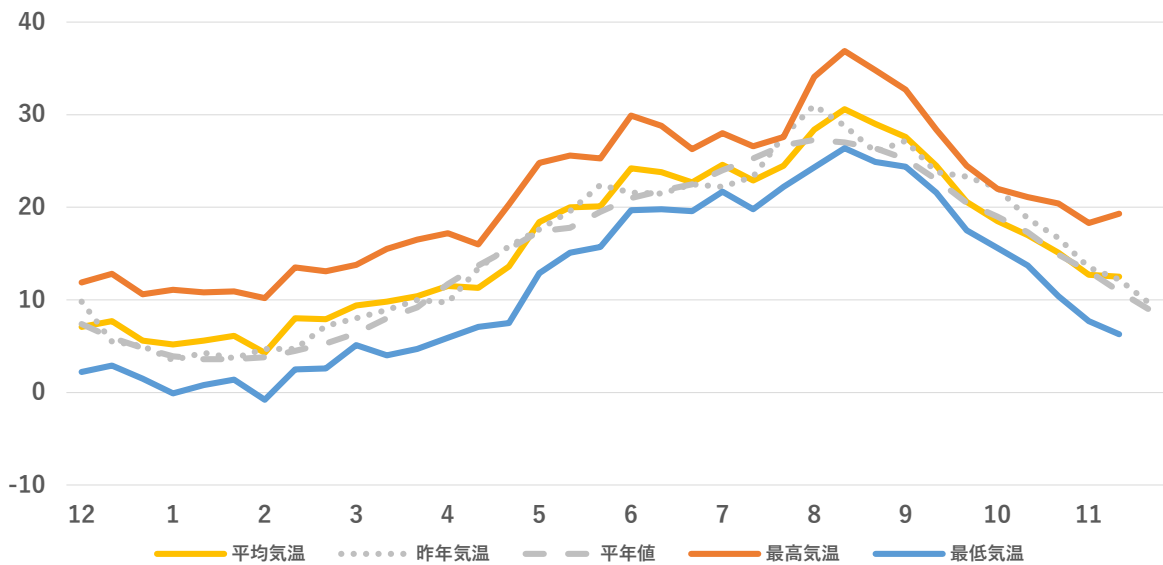


気象情報
館林 (標高21m)

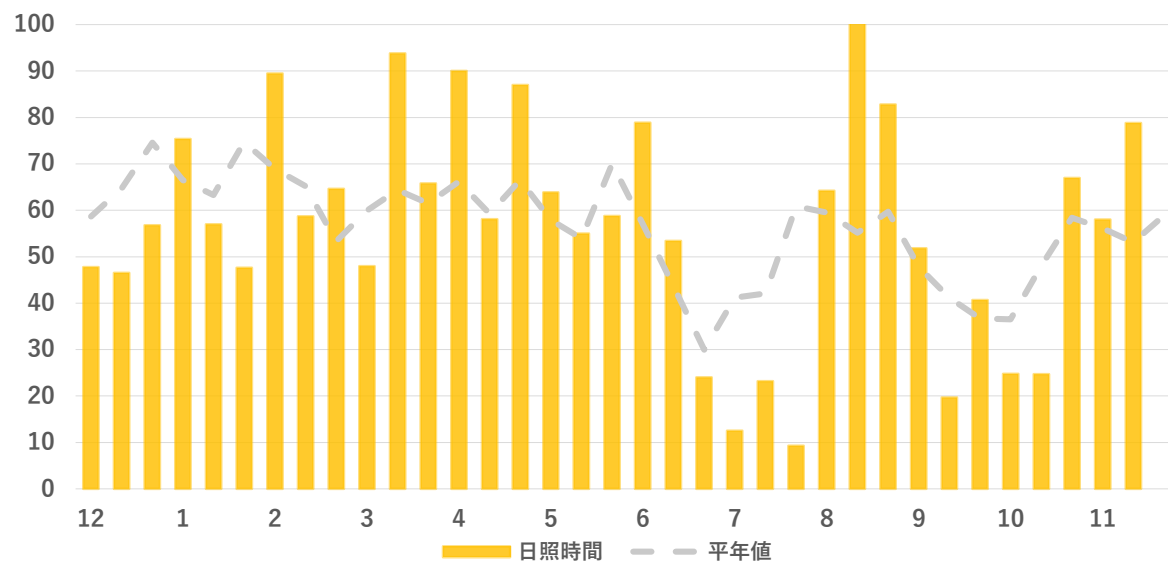
年間降水量 (mm)



年間平均気温 (°C)

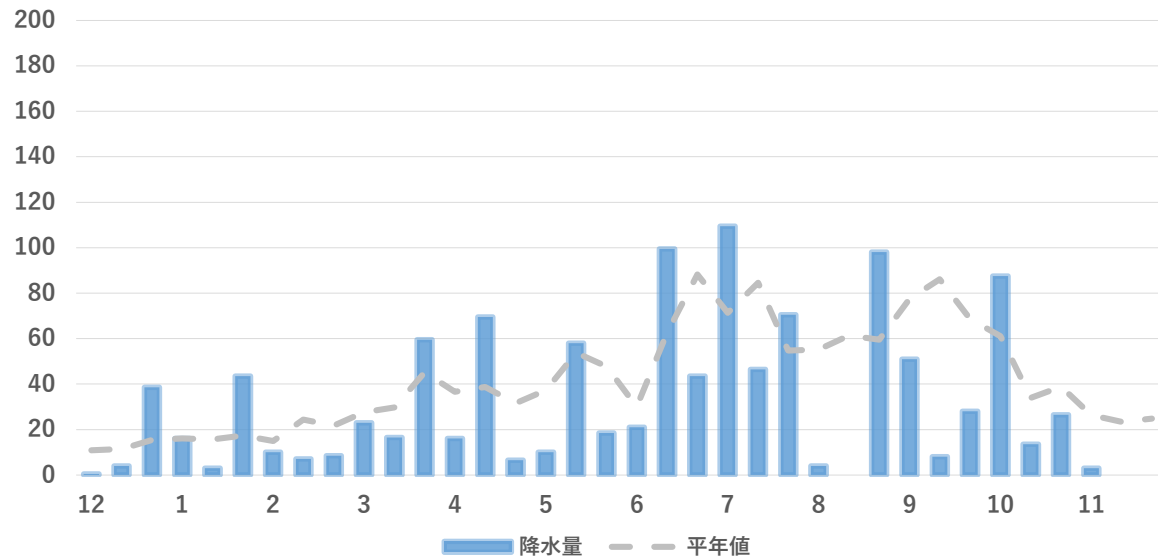


年間日照時間 (h)

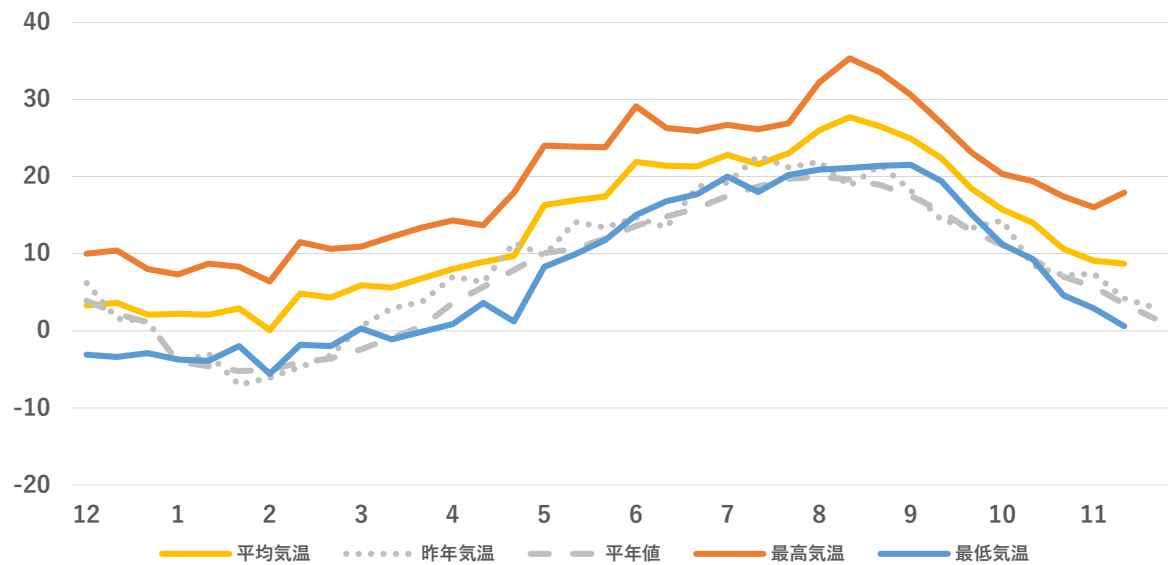


気象情報
沼田（標高439m）

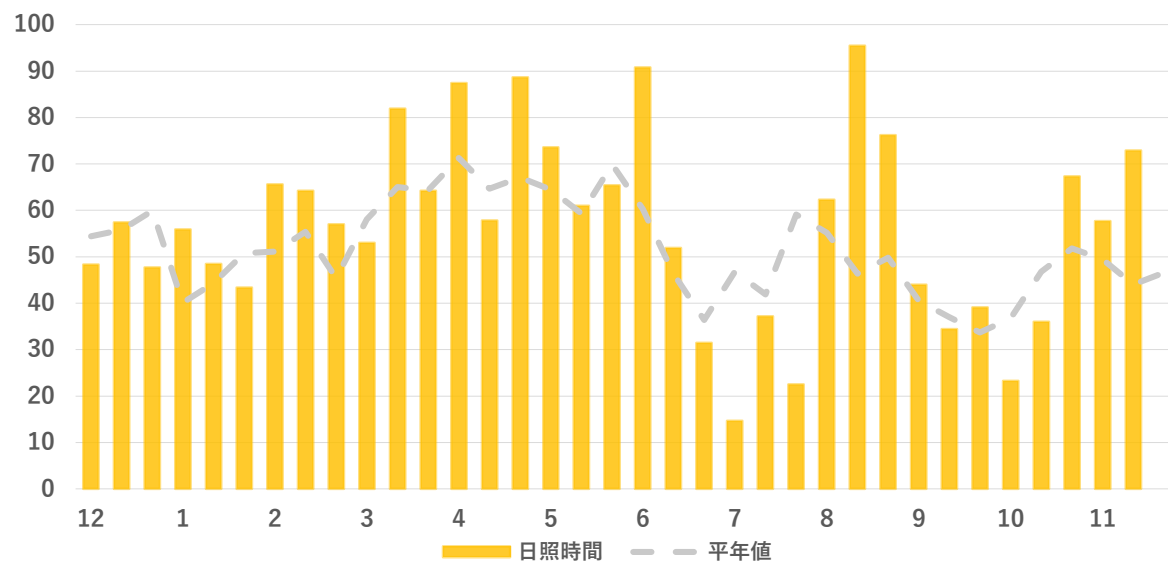
年間降水量 (mm)



年間平均気温 (°C)

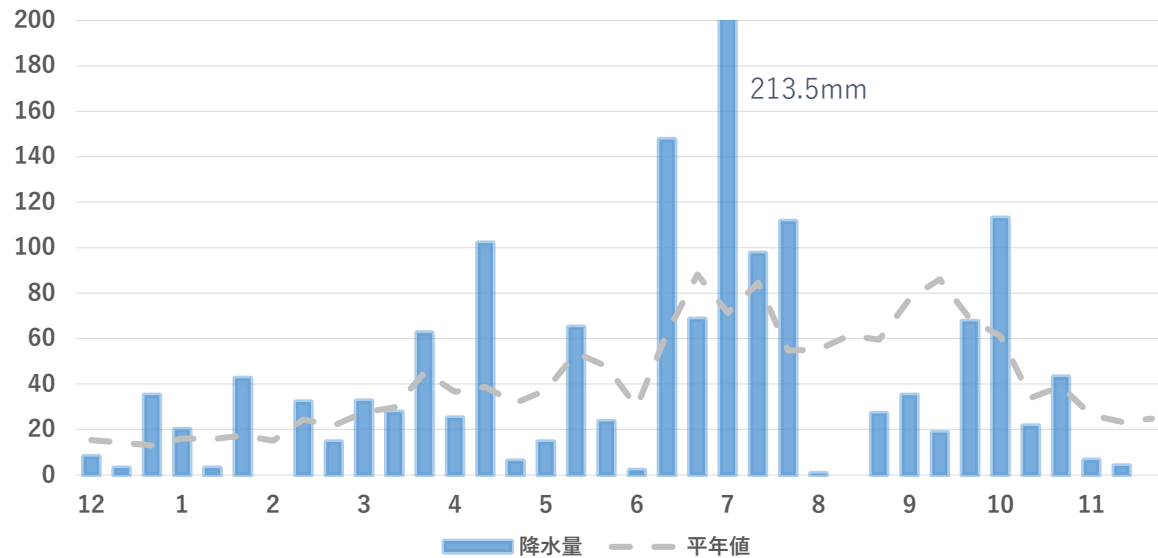


年間日照時間 (h)

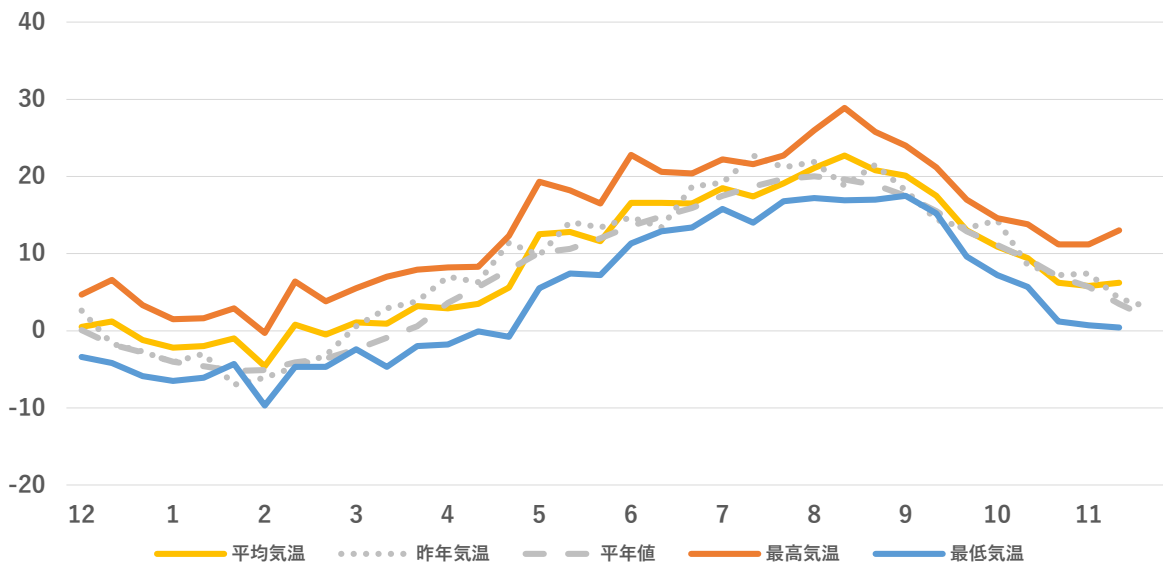


気象情報
田代 (標高1,230m)

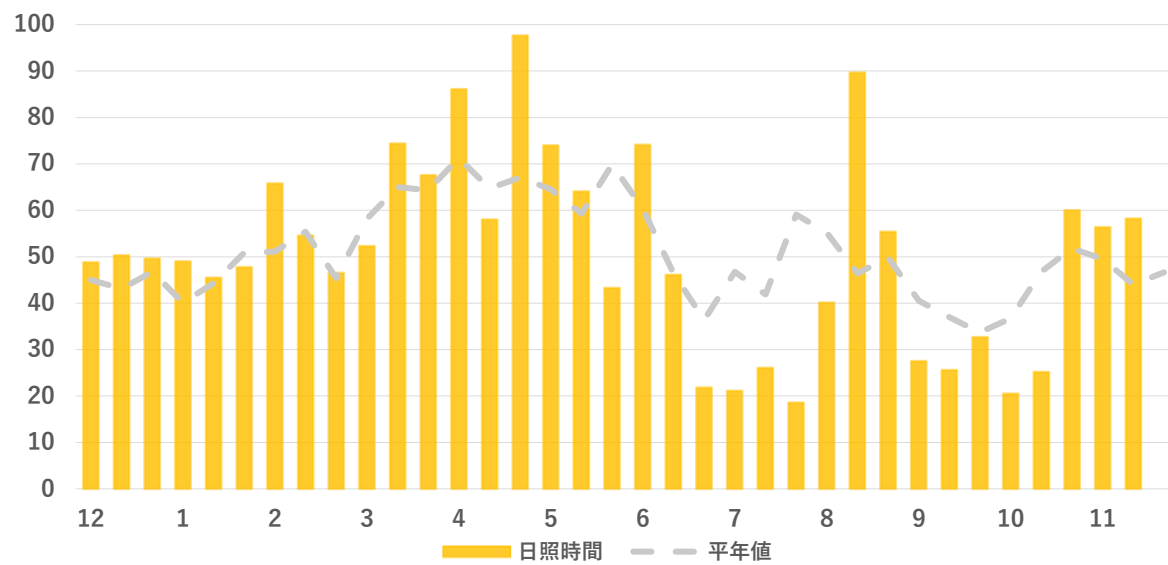
年間降水量 (mm)



年間平均気温 (°C)



年間日照時間 (h)



実証農場情報

キュウリ・ナスをはじめとした施設野菜の栽培状況やGAPへの取り組みなど、園芸作物生産実証農場の今をご紹介します。

- 半促成ナス（定植：2/5 夏季剪定：7/29）
「式部」「黒福」「あのみどり2号」「輝楽」
タキイ種苗試験品種「No.501」「No.559」
- 抑制キュウリ（定植：8/17） ※ういずone含む
「兼備2号」「ニーナ」「豊皇」
- キャベツ（定植：9/3、11）
- ハウスレタス（定植：10/29、11/16）

ナス

気温低下のためミツバチを撤去しており今後の結実は望めないものの、依然として高品質ナスの生産が続いている。

式部

レタス

一部を除き順調に生育。

（調査日：11月25日）

編集後記

自宅の畑に植えた芽キャベツが収穫になりました。昨年栽培したときは定植直後からアブラムシが大量についてしまい上手く成長しなかったため、今年は定植後不織布をかけたところ、無事に育ってくれました。とはいえ収穫個数は数えられる程なので、どう食べるか画策中です。



JAみどりの風

旬のおいしい野菜や果物をご紹介します。新鮮で安心・安全な農産物を販売するJAの直売所、農家の奥さま直伝のレシピ等も必見！

群馬テレビで放送中！

■本放送

毎週月曜日 21:00～21:30

■再放送

毎週日曜日 8:00～8:30

今週の放送予定

第1444回 おうちで楽しむ野菜と花！ 冬の花木流通センター

放送日：11月30日（月）
再放送日：12月6日（日）

毎年恒例の花木流通センター。みのり館では新鮮な野菜の紹介や、それらを使った鍋の試食、ふらわーらんどでは、季節の花を使った寄せ植えを体験します。おうちで楽しむきっかけを探しに、花木へGO！

来週の放送予定

第1445回 お野菜キングダム12月号

放送日：12月7日（月）
再放送日：12月13日（日）

今回の内容は・・・
・エンドウ豆の定植
・大根、ブロッコリーの収穫
・収穫したもので料理対決！！
・質問コーナー？

営農経済トピックは、各部署等からの情報をまとめ、毎週月曜日に発信しています。情報内容へのご意見・ご要望をおまちしております。

営農支援部 生産対策課（担当：浅野）TEL：027-220-2046