

# 宮農経済トピック

No.655(2021.2.8)

## T A C通信 (598号)

【本所 (施設農住部)】 特定生産緑地について

【本所】 令和2年度山陰地区T A C農業税務研修会の開催 (1/27-28)

詳細は別途資料をご覧ください

## 青果物の市場概況

### 今週のメニュー

- T A C通信
- 青果物の市場概況
- 園芸用誘引結束機  
「楽らくテープナー HT-R45C」について
- 施設野菜のアブラムシ類防除に！  
天敵「コレトッポ」について
- 気象情報
- 実証農場情報
- J Aみどりの風

品名	1月25日 ~ 1月30日		2月1日 ~ 2月6日	
	高値	安値	高値	安値
はくさい (13kg) DB	756	216	756	216
ほうれん草 (200g) 袋	119	32	97	32
むきねぎ (5kg) DB	2,592	540	2,916	972
山ウド (2kg) DB			1,620	540
しゅんぎく (150g) 袋	130	86	108	65
にら (100g) 束	108	86	108	76
きゅうり (5kg) DB	2,376	1,080	3,024	1,080
トマト (4kg) DB			1,080	540
生椎茸 (100g) トレー	140	65	130	54
いちご (280g) パック	432	270	432	270

## 園芸用誘引結束機「楽らくテープナー HT-R45C」について

園芸用誘引結束機「楽らくテープナー HT-R45C」について、ご紹介いたします。

「楽らくテープナー HT-R」の後継機  
耐久性と使用感を向上させたモデルです。

- 握りやすく滑りにくいエラストマ付きグリップを採用
- ステープルの装てんがより簡単に
- ステープルが詰まりにくいドライバ・マガジンを搭載  
ステープルのずれや変形を防ぎ、安定した打ち込みを実現します。



詳細は別途資料をご覧ください

お問い合わせ先

園芸部 園芸資材課

TEL：027-220-2291

## 施設野菜のアブラムシ類防除に！天敵「コレトッポ」について

アブラムシ類の天敵であるコレマンアブラバチを封入した製剤「コレトッポ」をご紹介します。

羽化したコレマンアブラバチは常にアブラムシを探して飛び回り、寄生することで被害の増加を抑制します。

### 【特徴】

- コレマンアブラバチの寄生繭（マミー）を封入した製剤です。
  - モモアカアブラムシやワタアブラムシに寄生します。
- 注意：ヒゲナガアブラムシには寄生できません。
- 優れた探索能力で施設内のアブラムシを見つけて寄生します。

### 【上手に使うポイント】

- ・アブラムシの発生に注意し、発生が確認されたら導入します。
- ・アブラムシが多発生している場合は、コレマンアブラバチに対して影響の少ない薬剤を散布し、できるだけアブラムシの密度を下げた後から放飼してください。
- ・施設内のアブラムシが発生している場所付近の株元にボトルごと、または小分けにして、直射日光の当たらない、水がかからないように静置してください。
- ・約3週間後に、コレマンアブラバチの寄生繭（マミー）が確認できるようになります。

登録内容等、詳細は別紙チラシをご覧ください

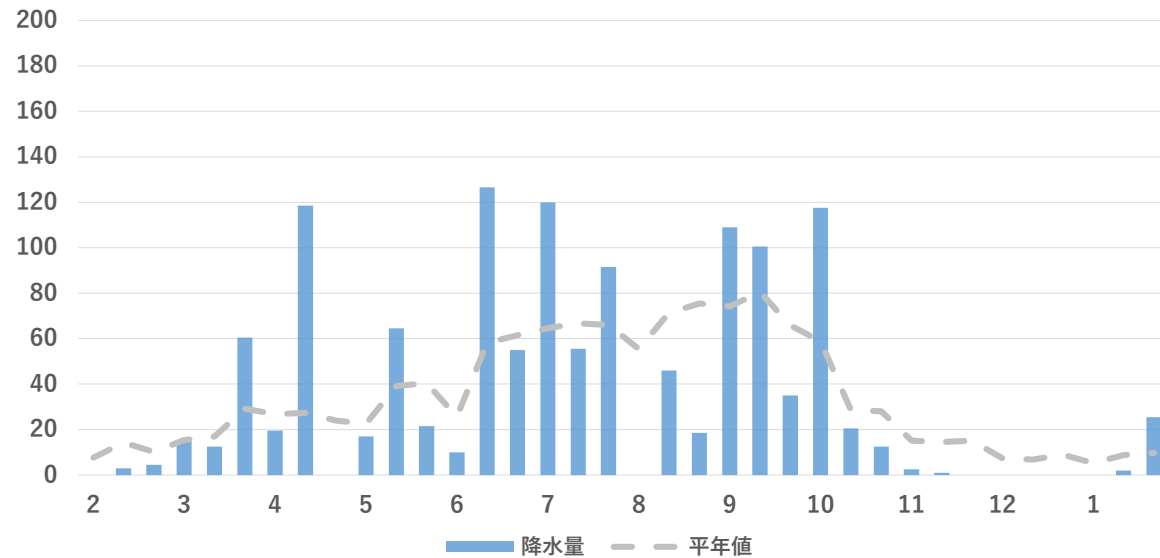
お問い合わせ先

生産資材部 肥料農薬課

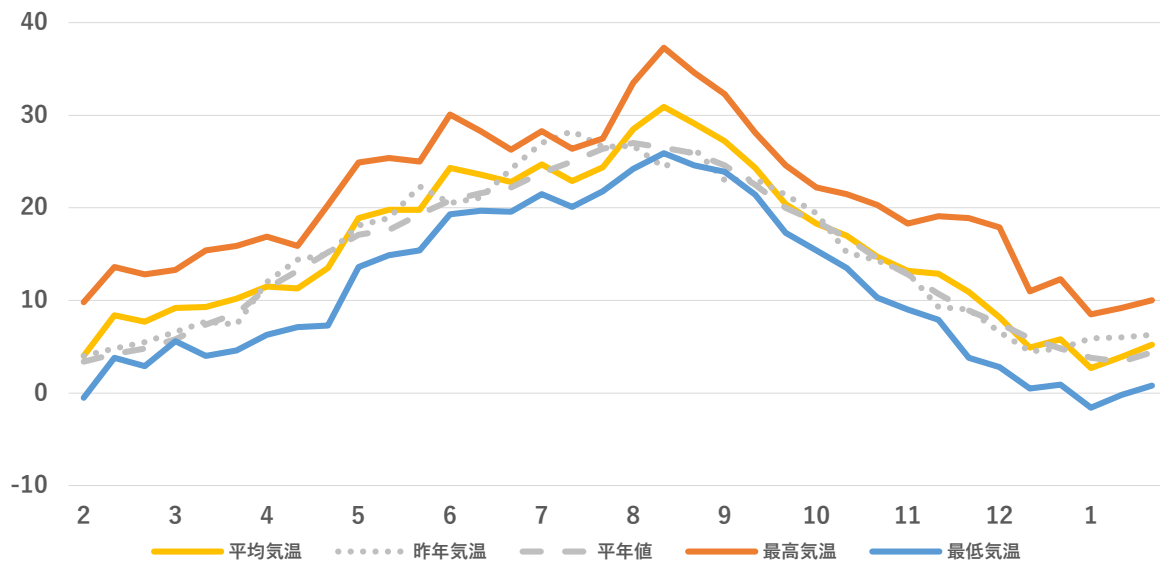
TEL：027-220-2301

気象情報  
前橋 (標高112m)

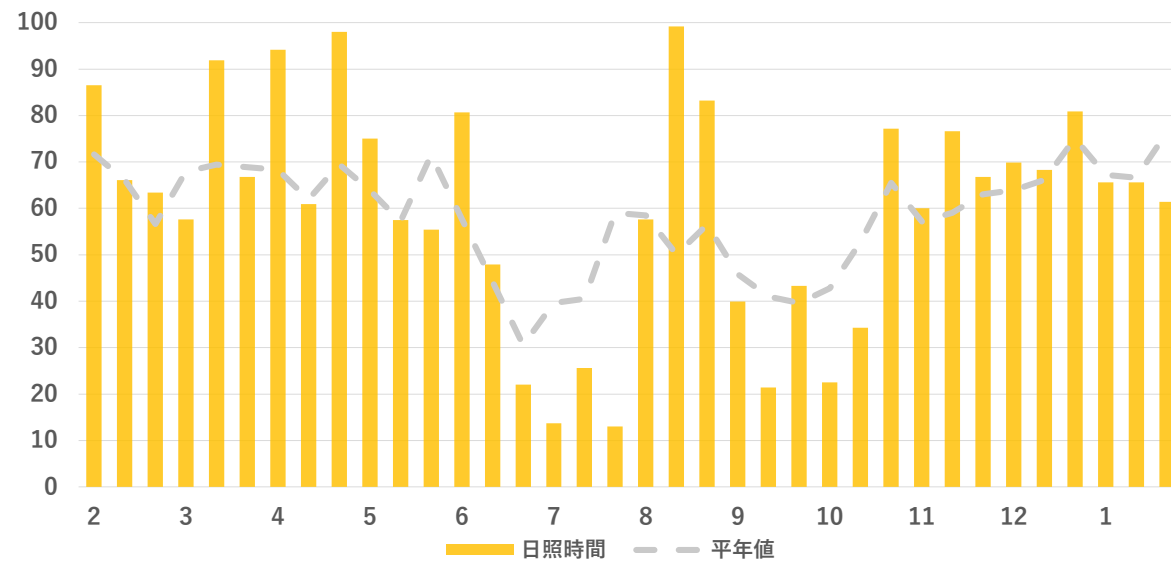
年間降水量 (mm)



年間平均気温 (°C)

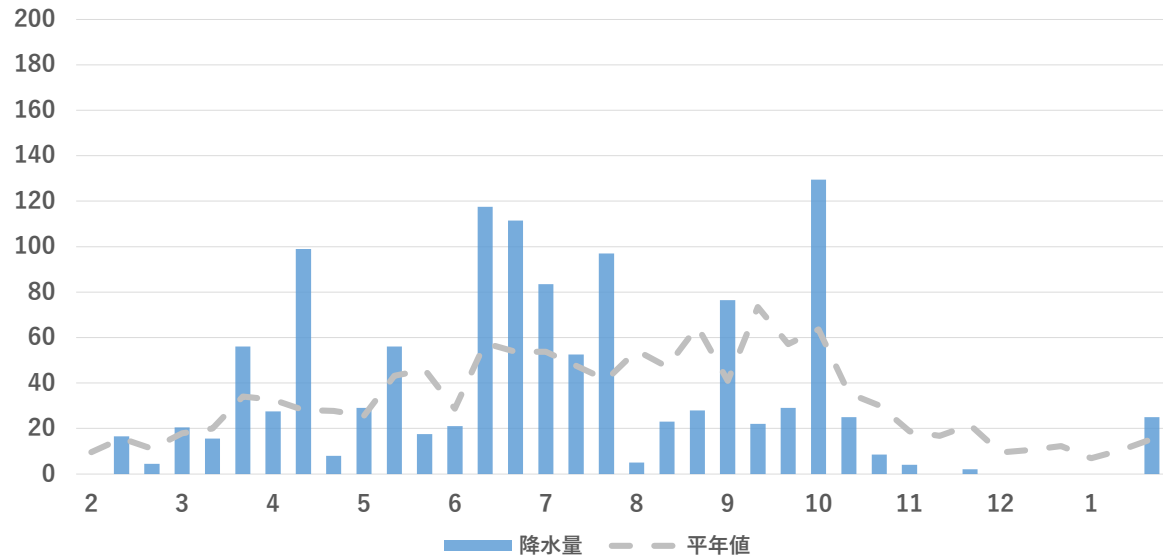


年間日照時間 (h)

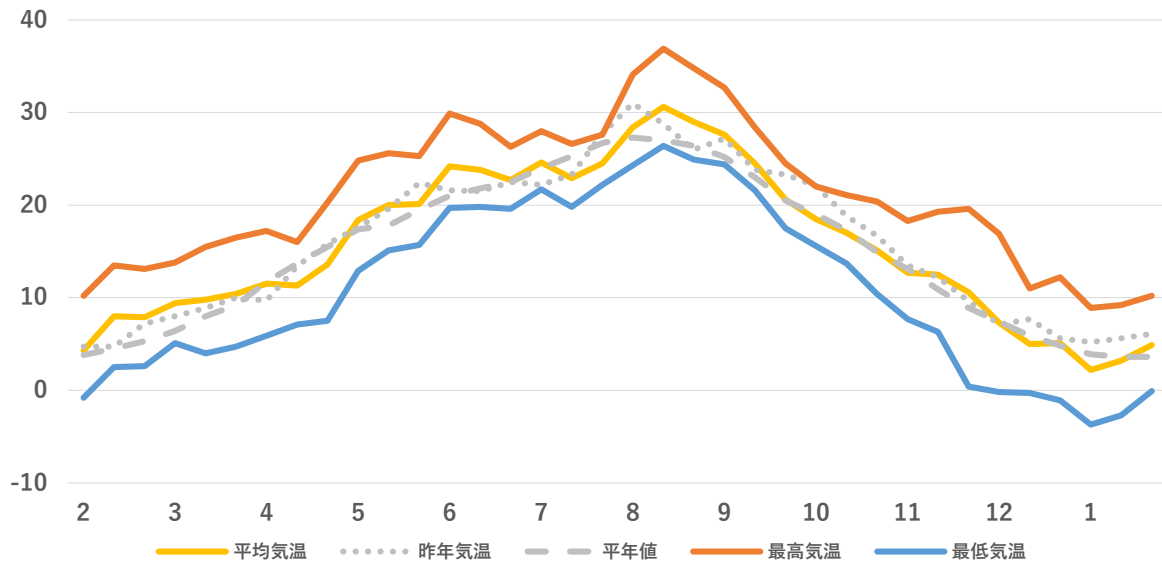


気象情報  
館林 (標高21m)

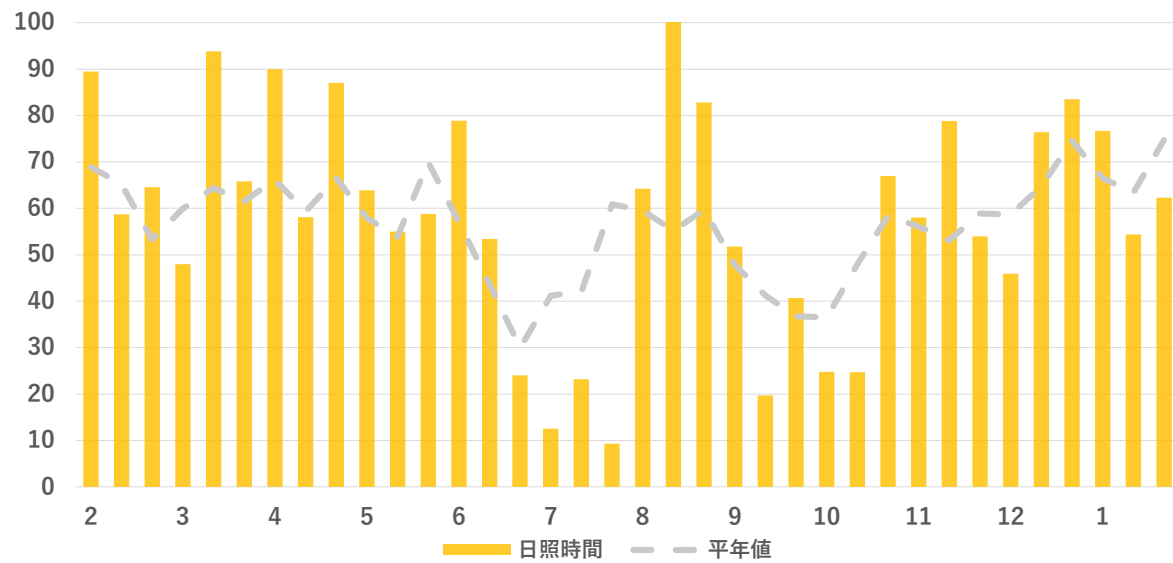
年間降水量 (mm)



年間平均気温 (°C)

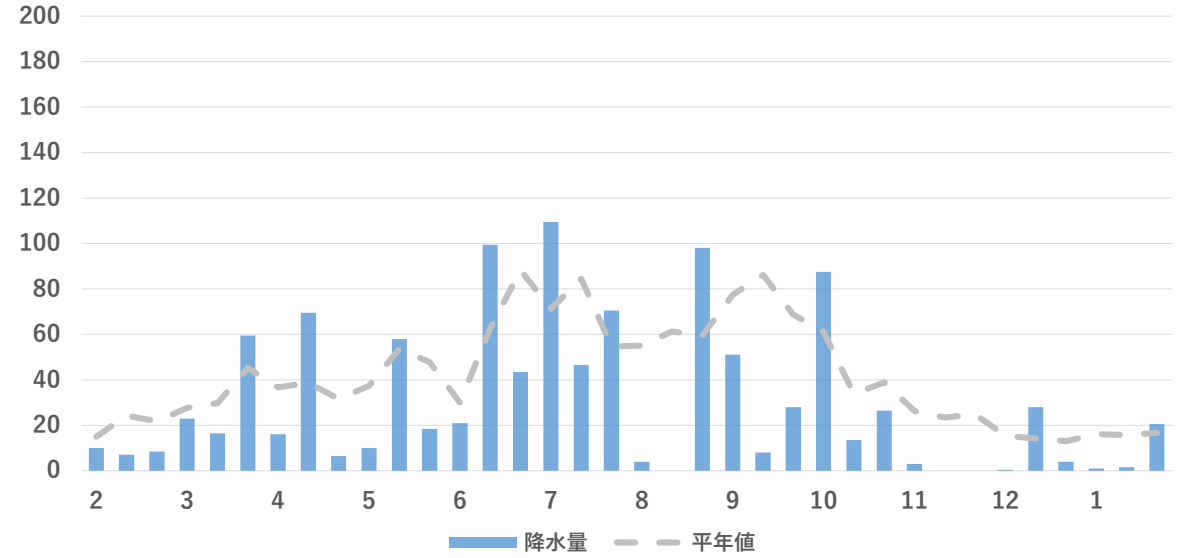


年間日照時間 (h)

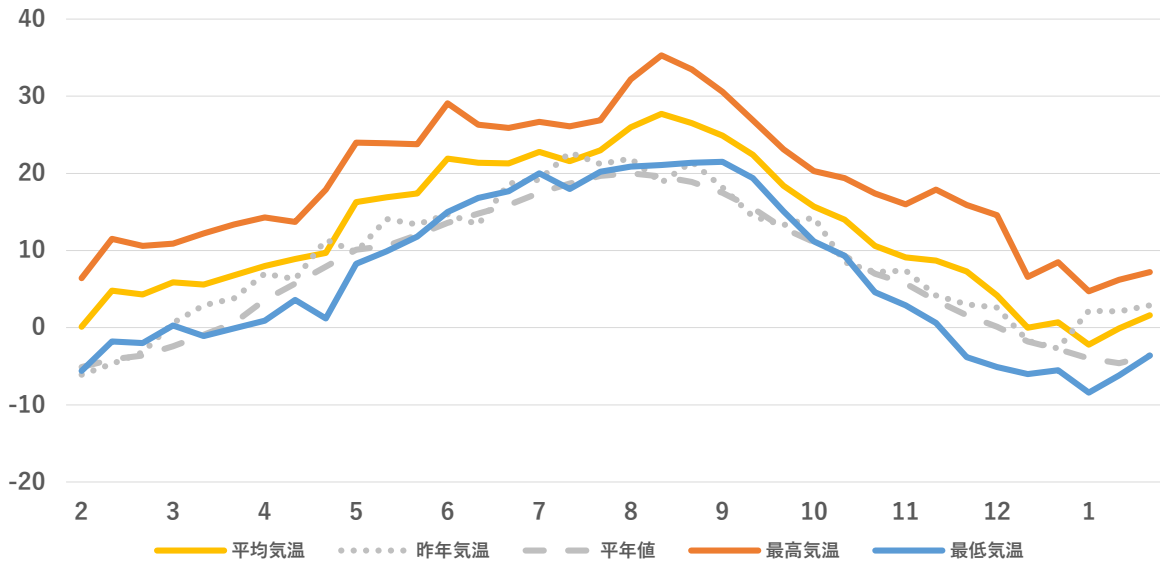


気象情報  
沼田（標高439m）

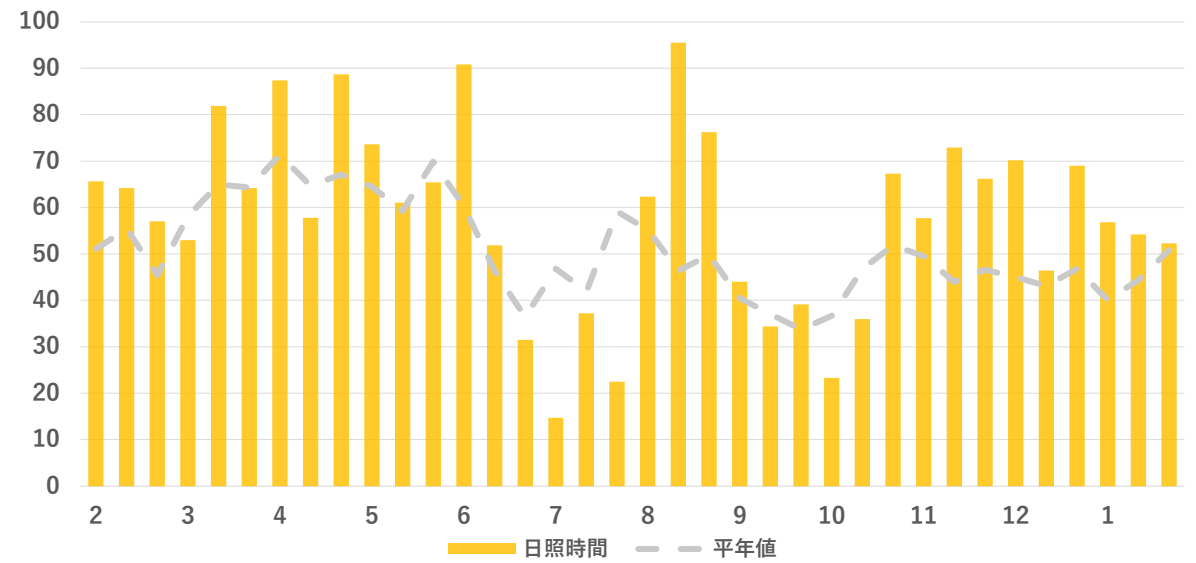
年間降水量 (mm)



年間平均気温 (°C)

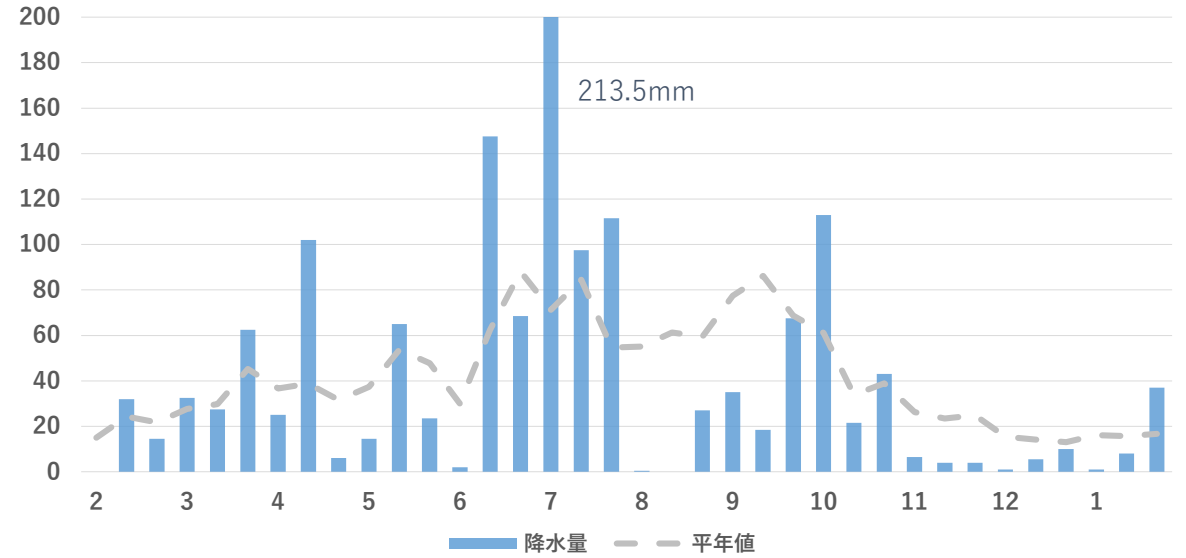


年間日照時間 (h)

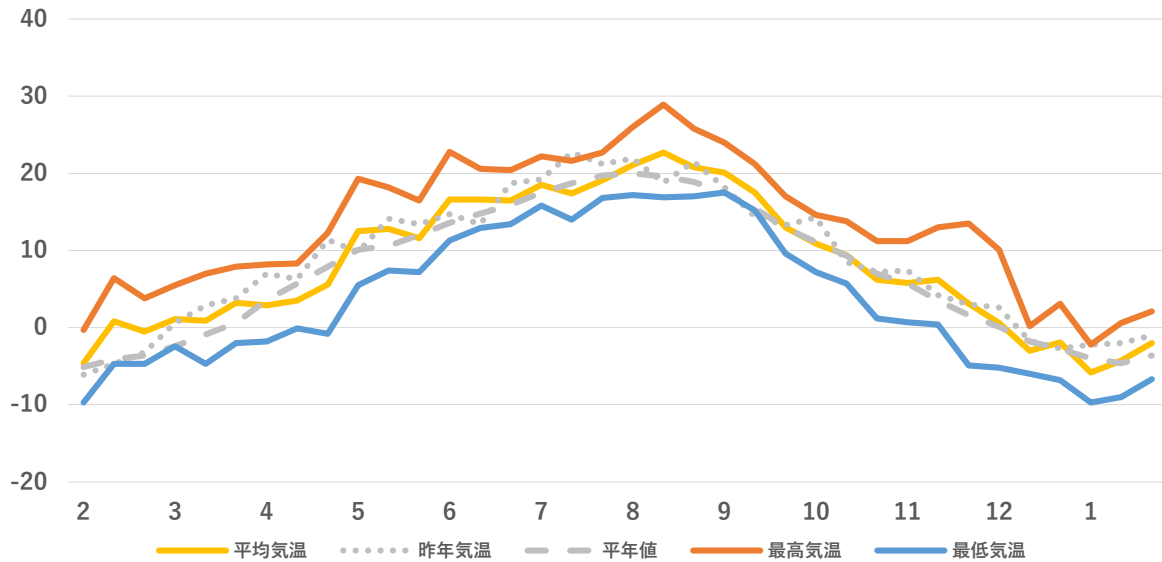


気象情報  
田代 (標高1,230m)

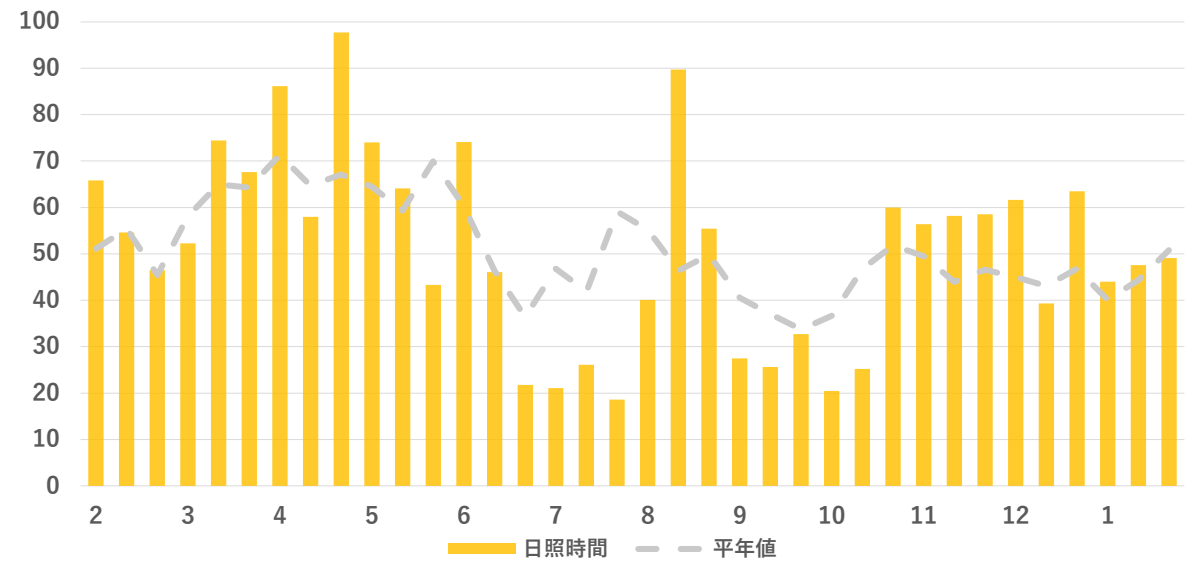
年間降水量 (mm)



年間平均気温 (°C)



年間日照時間 (h)



## 実証農場情報

キュウリ・ナスをはじめとした施設野菜の栽培状況やGAPへの取り組みなど、園芸作物生産実証農場の今をご紹介します。

- キャベツ（定植：9/3、11）
- ハウスレタス（定植：10/29、11/16）
- 促成キュウリ（定植：1/16）「ニーナZ」
- ハウスナス（定植：2/5）  
「あのみり2号」「とげなし輝楽」「TNA-168」

### 2/2（火）生育状況



▲促成キュウリ（2棟目）



▲ハウスレタス（クールガイ・11/16定植）

#### キュウリ

- ・2/2主枝の吊り下げ完了（8節目までの主枝摘花作業中→9節以降を収穫予定）。
- ・農場担当者による初期生育調査開始。

#### ハウスレタス

- ・10/29定植分は1月末で出荷完了。現在11/16定植分を出荷中。

## JAみどりの風

旬のおいしい野菜や果物をご紹介します。新鮮で安心・安全な農産物を販売するJAの直売所、農家の奥さま直伝のレシピ等も必見！

群馬テレビで放送中！

- 本放送  
毎週月曜日 21:00～21:30
- 再放送  
毎週日曜日 8:00～8:30

### 2/8（月） 地域に根ざした農業活動！利根実業高校

今年で4回目を迎える和牛甲子園。今回は出場校である利根実業高校を取材。学校の概要や和牛甲子園の結果などをご紹介します。また、沢山の動物を飼育している赤城農場も取材します。

### 2/15（月） これぞわが家のこだわり生産！！

JA前橋市の東部地区を大特集！“応援花”というブランドカーネーションを取材し、特徴ある栽培方法に迫ります。また、キュウリ生産者のもとへ伺い、栽培の工夫などをお尋ねします。

#### JA全農ぐんま 公式SNSのご紹介



酪農畜産課  
@Jazennohgunma

生産対策課  
@zennoh32seisan



酪農畜産課  
<https://www.facebook.com/zennoh.gunma.rakunouchikusan/>  
渋川家畜市場  
<https://www.facebook.com/zennoh.gunma.shibukawa/>

フォロー・いいねを  
お願いします！



#### 編集後記

殺風景な部屋を明るくしたくて部屋に花を飾り始めました。花に関する知識皆無だったので、お花屋さんへ聞いたりネットで検索したりしながらお手入れ情報を収集中です。一日でも長く綺麗な状態が保てるように頑張ります！！

営農経済トピックは、各部署等からの情報をまとめ、毎週月曜日に発信しています。  
情報内容へのご意見・ご要望をおまちしております。  
営農支援部 生産対策課  
TEL：027-220-2046