

宮農経済トピック

No.660(2021.3.15)

今週のメニュー

- T A C通信
- 青果物の市場概況
- 病害虫発生予察情報（3月予報）
- 3月の発生予察情報が発表されました。
おすすめ防除薬剤について
- 気象情報
- 実証農場情報
- J Aみどりの風

T A C通信（603号）

【本所】T A C公式アカウント満足度アンケート実施中（～3/31）

【高知】J A高知県 令和2年度下期宮農経済渉外担当者研修を開催（2/26）

【本所】令和2年度第2回中四国ブロック労働支援協議会開催（3/4）

詳細は別途資料をご覧ください

青果物の市場概況

			3月1日	～	3月6日	3月8日	～	3月13日
品名			高値		安値	高値		安値
むきねぎ	（5kg）	DB	3,240	～	1,080	3,024	～	1,080
ほうれん草	（200g）	袋	86	～	22	65	～	22
山ウド	（2kg）	DB	1,620	～	540	1,620	～	540
にら	（100g）	束	65	～	32	65	～	32
きゅうり	（5kg）	DB	1,836	～	756	1,836	～	756
なす	（400g）	袋	216	～	162	216	～	162
トマト	（4kg）	DB	1,836	～	648	1,404	～	648
ミニトマト	（200g）	パック	140	～	65	130	～	65
生椎茸	（100g）	トレー	119	～	54	108	～	54
いちご	（280g）	パック	454	～	216	454	～	216

病虫害発生予察情報（3月予報）

群馬県農業技術センター作成の病虫害発生予察情報（3月予報）をご紹介します。

主な病虫害の発生予報

イチゴのアブラムシ類・ハダニ類は発生量が「**やや多い**」予想です。現在までの発生量は平年並ですが一部地域でやや多いとされています。

<アブラムシが発生しやすい条件>

生育適温20～30℃、少雨条件で発生が助長される

<ハダニが発生しやすい条件>

生育適温20～30℃、晴天が続く乾燥条件の場合

※その他作物における病虫害の発生量は平年並の予想です。

関東甲信地方の天候見通し

要素	地域	低い(少ない)	平年並	高い(多い)
気温	関東甲信地方	10	20	70
降水量	関東甲信地方	20	40	40
日照時間	関東甲信地方	40	40	20

詳細は別途資料をご覧ください

3月の発生予察情報が発表されました。おすすめ防除薬剤について

群馬県より、3月の病害虫発生予察情報（3月予報）が発表されました。施設いちごでアザミウマ類への注意喚起が出ていますので、今回はアザミウマ防除薬剤を紹介します。

アブラムシ類およびハダニ類の発生がやや多い予報となっておりますのでそちらも十分注意しながら防除しましょう。

アザミウマ類は、気温上昇に伴いハウス内の換気が増える春先に野外からの飛び込みが増加し、例年3～4月に発生量が増加します。幼虫が花弁に寄生するため奇形果など果実への被害があります。

【おすすめ薬剤】

- ・アタブロン乳剤（2000倍/収穫前日まで/3回以内） ミツバチ1日
- ・マッチ乳剤（1000～2000倍/収穫前日まで/4回以内） ミツバチ1日
- ・グレーシア乳剤（2000倍/収穫前日まで/2回以内） ミツバチ1日※天敵に影響あり

注意：

天敵等を導入している圃場では、天敵への影響に注意してください。

薬剤抵抗性の発達を避けるために、同一系統薬剤の連続散布を避けローテーション防除を心がけましょう。

農薬の登録内容は随時変更になる場合があります。使用する前に必ずラベルの内容を確認し、適正使用基準を遵守してください。

詳細は別途資料をご覧ください

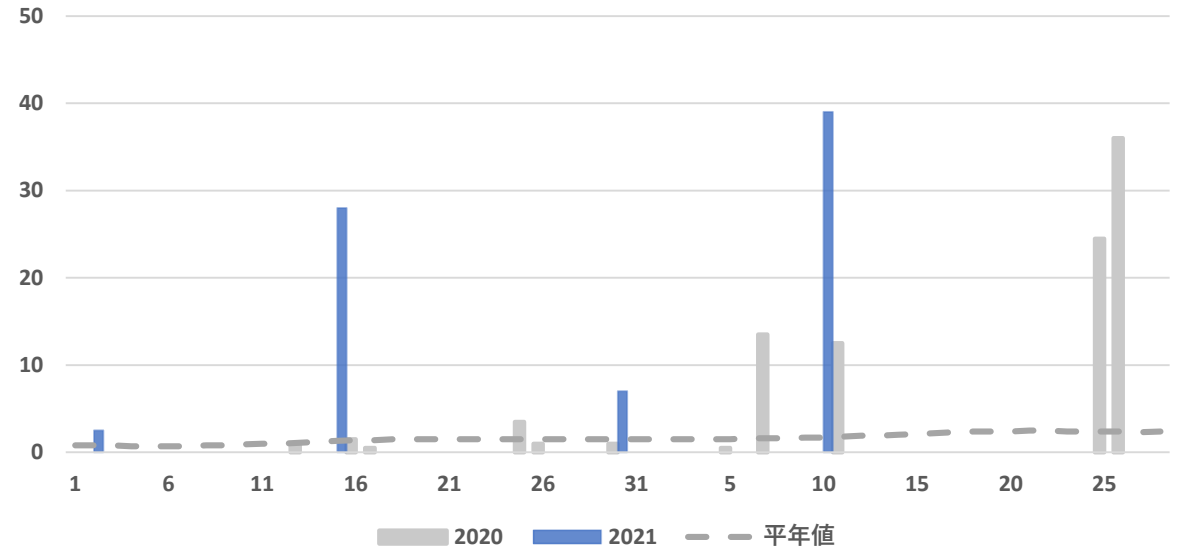
お問い合わせ先

生産資材部 肥料農薬課

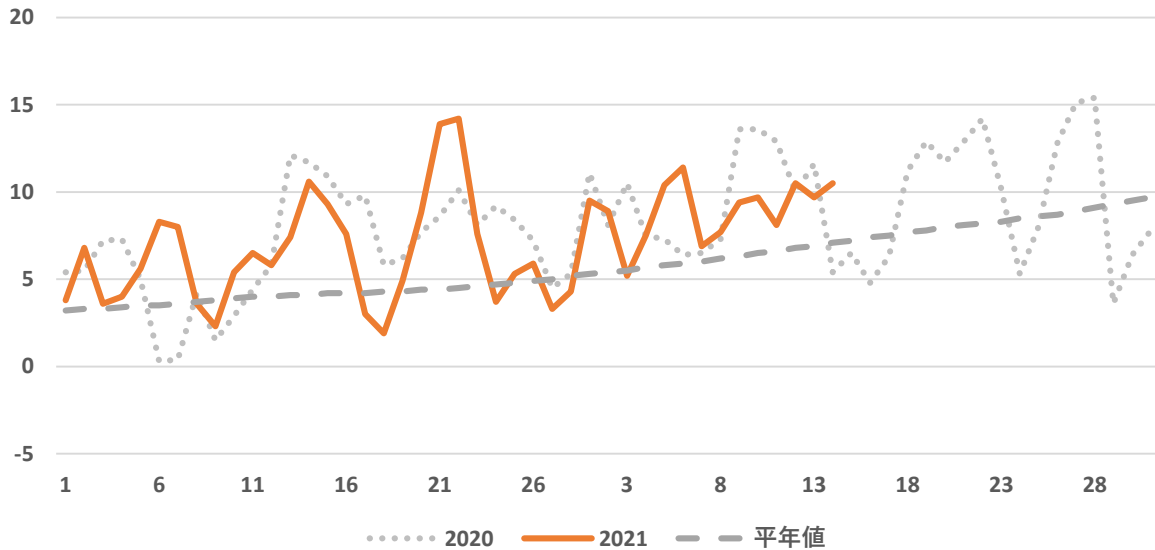
TEL：027-220-2246

気象情報
前橋（標高112m）

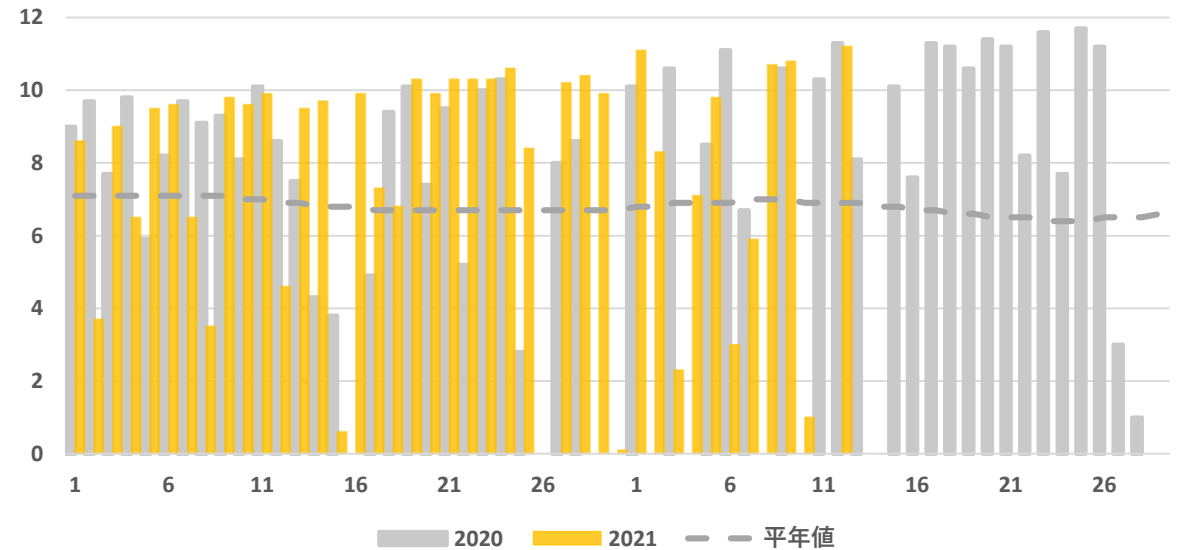
2021年2月～3月 降水量 (mm)



2021年2月～3月 平均気温 (°C)

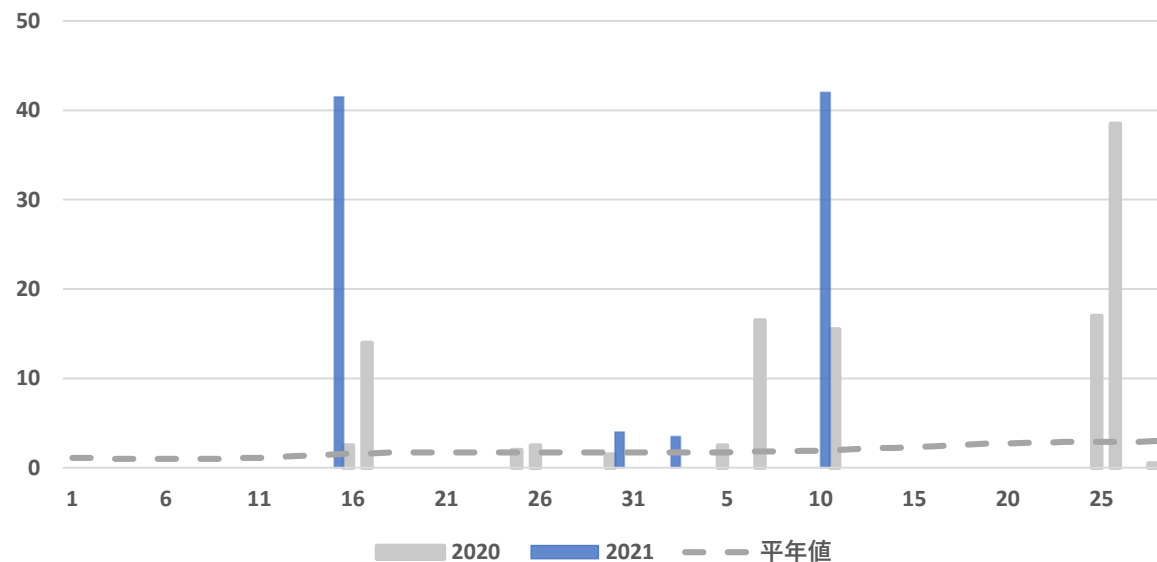


2021年2月～3月 日照時間 (h)

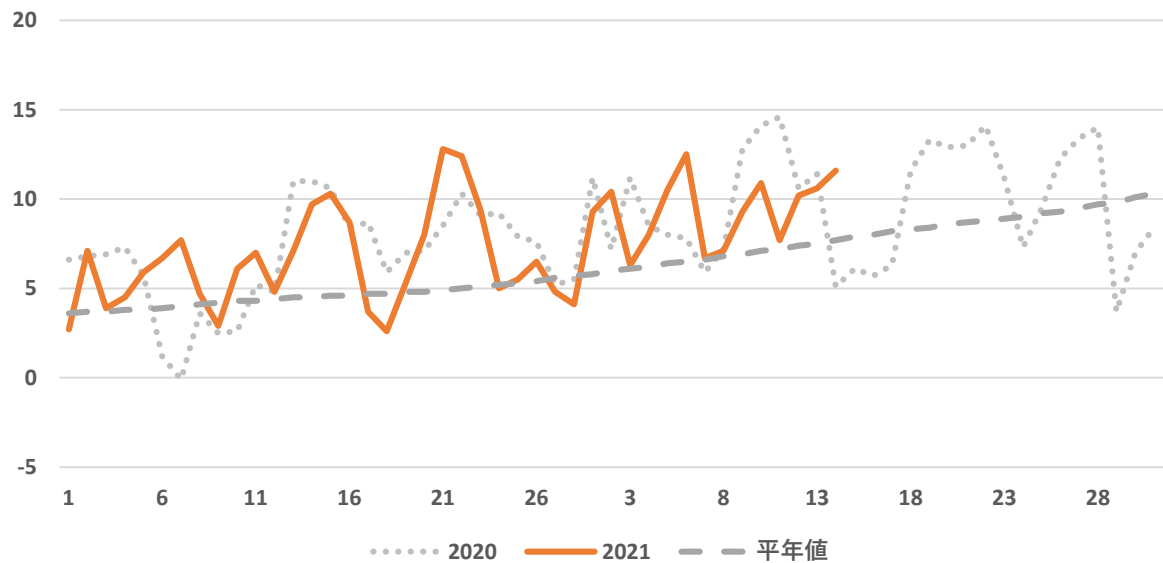


気象情報
館林（標高21m）

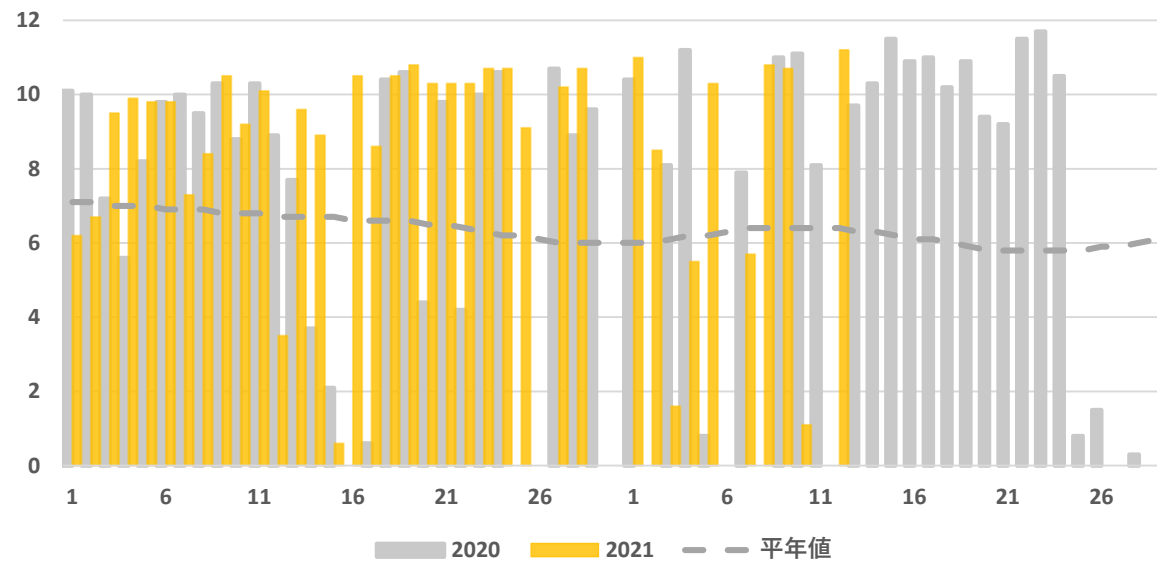
2021年2月～3月 降水量 (mm)



2021年2月～3月 平均気温 (°C)

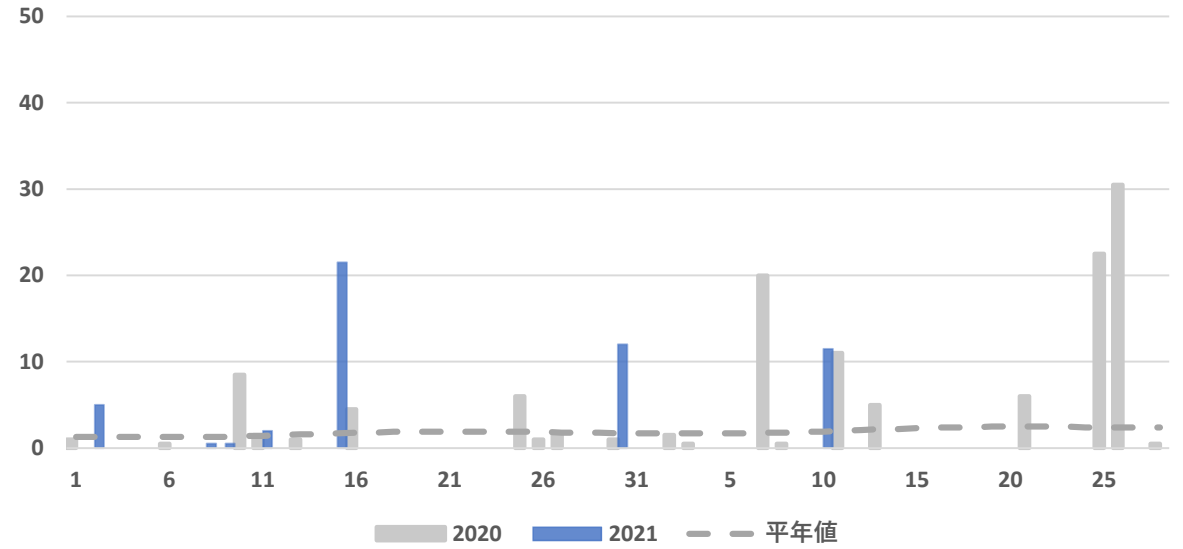


2021年2月～3月 日照時間 (h)



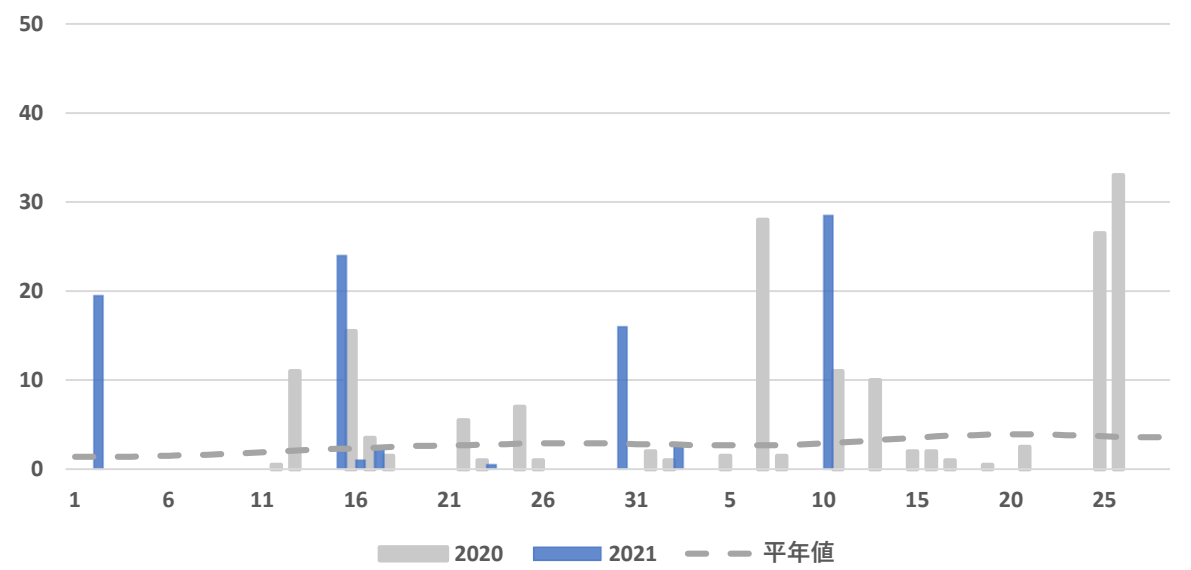
気象情報
沼田（標高439m）

2021年2月～3月 降水量 (mm)

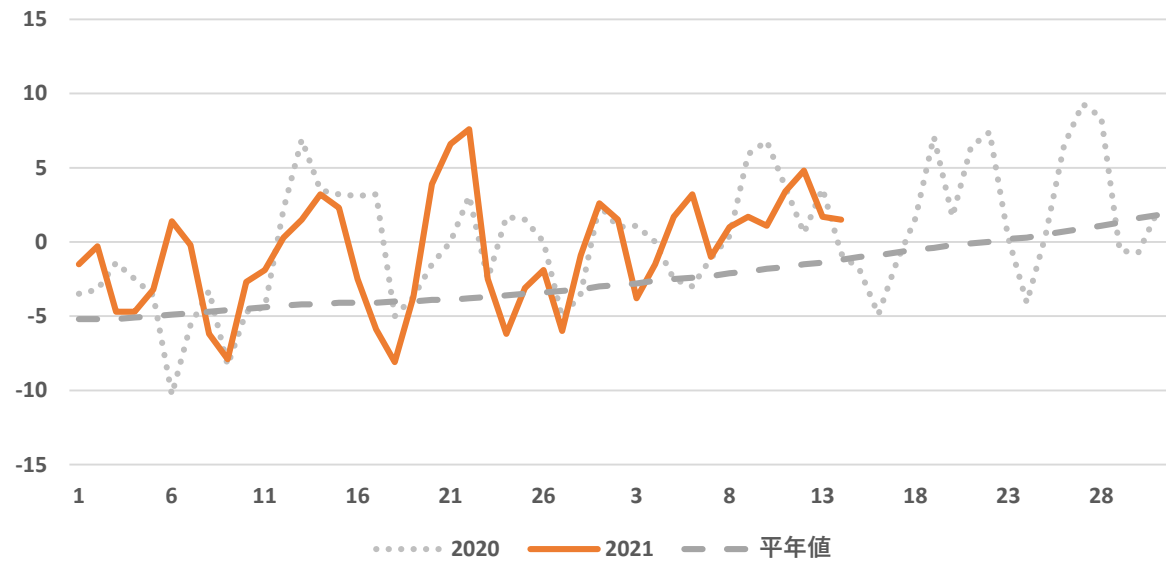


気象情報
田代 (標高1,230m)

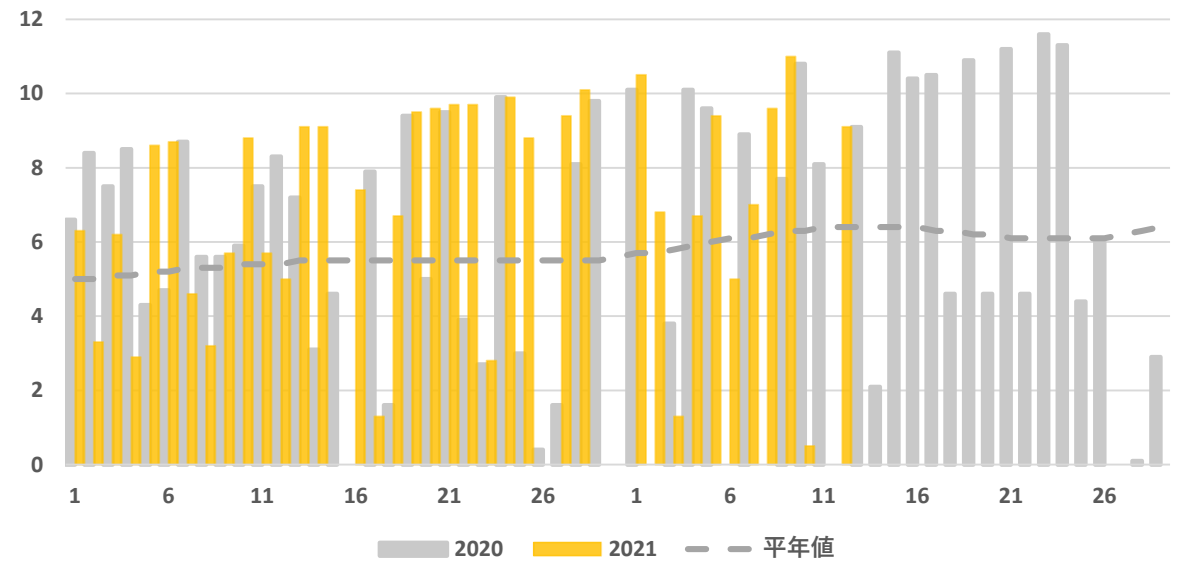
2021年2月～3月 降水量 (mm)



2021年2月～3月 平均気温 (°C)



2021年2月～3月 日照時間 (h)



実証農場情報

キュウリ・ナスをはじめとした施設野菜の栽培状況やGAPへの取り組みなど、園芸作物生産実証農場の今をご紹介します。

- 促成キュウリ（定植：1/16）「ニーナZ」
- ハウスナス（定植：2/5）
「あのみり2号」「とげなし輝楽」「TNA-168」
「式部」「黒福」

3/9（火）生育状況



▲促成キュウリ



▲ハウスナス（あのみり2号）

キュウリ

- ・先週から主枝の摘葉を継続実施（2枚/日程度）、草姿が急激に変化し下位節の受光体制が大幅に改善された。
- ・摘芯区の管理がすすんでおり、着花・果状況や品質も安定している様子。

ハウスナス

- ・品種ごと草姿の違いはあるが側枝の伸びも順調で1番果の収穫最盛期に突入か、夜温や地温は適切に確保、灌水は毎日実施。
- ・特にTNA-168では1番果の収穫が半分ほどすすみ、2番果も親指大まで肥大し始めている。

JAみどりの風

旬のおいしい野菜や果物をご紹介します。新鮮で安心・安全な農産物を販売するJAの直売所、農家の奥さま直伝のレシピ等も必見！

群馬テレビで放送中！

- 本放送
毎週月曜日 21:00～21:30
- 再放送
毎週日曜日 8:00～8:30

3/15（月） 広がる可能性！六合の花

第50回日本農業賞・集団組織の部で優秀賞を受賞した、JAあがつま花卉生産部会六合支部を特集。JAあがつま女性部の六合支部の方々と、六合の花を使ったリース作りを行います。

3/22（月） ライスカップ駅伝

※放送内容は未定です

JA全農ぐんま 公式SNSのご紹介



酪農畜産課
@Jazennohgunma

生産対策課
@zennoh32seisan



酪農畜産課
<https://www.facebook.com/zennoh.gunma.rakunouchikusan/>
渋川家畜市場
<https://www.facebook.com/zennoh.gunma.shibukawa/>

フォロー・いいねを
お願いします！



編集後記

七十二候では本日から「菜虫化蝶（なむしちょうとなる）」。厳しい冬を乗り越えた青虫たちが蝶になる時期を表します。ちなみに20日からは「雀始巢（すずめはじめてすくう）」。建物や樹木などを見上げたら巣作りが始まっているかもしれません。

営農経済トピックは、各部署等からの情報をまとめ、毎週月曜日に発信しています。
情報内容へのご意見・ご要望をおまちしております。
営農支援部 生産対策課
TEL：027-220-2046