

オークラの

# エコローム<sup>®</sup>こかげ

地温上昇抑制効果を有した生分解性マルチ



展張圃場写真

日中の地温上昇を抑制するこかげマルチ<sup>®</sup>を、**生分解性タイプ**として新たに開発。夏場の生育を手助けし、産廃費用も削減できるマルチです。

## ■ 生分解性マルチの特徴

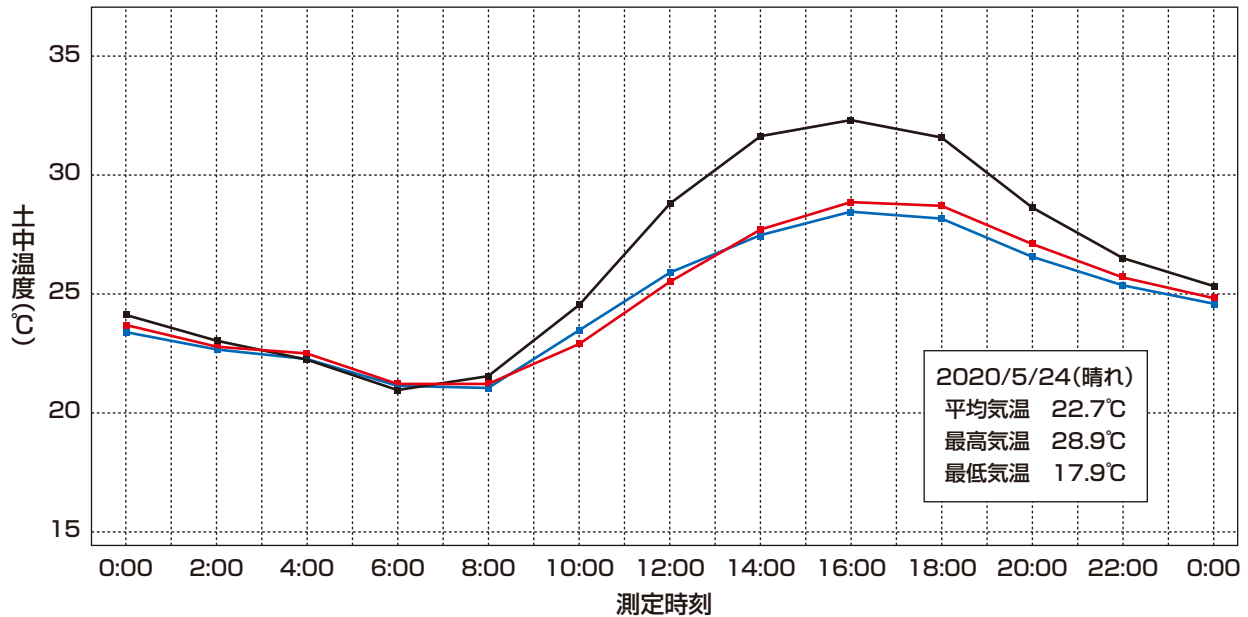


- 乳白色層で赤外線を反射し、地温上昇を抑えます。
- 黒色層で太陽光を遮断し、雑草を防除します。
- 土壌中の微生物により水と二酸化炭素に分解されますので、土や植物に有害なものは残りません。
- そのまま鋤き込めるので、収穫後マルチを片づける必要が無く、省力化が図れます。
- 土壌中で分解しますので、廃棄物が出ません。



No.1183

## ■ 展張時の地温比較 (測定場所:香川県本社敷地内)



	裸地	エコローム®こかげ	こかげマルチ®	
最高温度	32.5℃	28.8℃	28.4℃	■ 裸地
裸地との温度差	—	-3.7℃	-4.1℃	■ エコローム®こかげ
				■ こかげマルチ®

※上記データは測定値であり、保証値ではありません。

## ■ 規格

厚さ(μm)	20
幅(mm)	950・1,350・1,500・1,800
長さ(m)	200

※その他規格は別途ご相談下さい。

## ■ 奨励作物

レタス・豆類・セロリ等



### 取扱注意事項

- 乳白面を表に展張して下さい。
- 加水分解性を有している為、高温・多湿、直射日光を避け、冷暗所で保管して下さい。
- 土壌の微生物により生分解する性質がありますので、保管時は土に直接接触しないようにして下さい。
- 分解速度は天候、地温、土壌の種類等自然条件で左右されますので、事前にテストしてご使用されることをおすすめします。
- ポリマルチに比べ、縦裂けしやすいので作業時には機械調整をお願いします。

夢がある。技術がある。未来ができる。

**大倉工業株式会社**

ホームページ / <https://www.okr-ind.co.jp>

名古屋支店 〒462-0041 愛知県名古屋市中区浪打町1丁目36番地  
四国営業所 〒763-8508 香川県丸亀市中津町1515番地

TEL 052-913-5191  
TEL 0877-56-1155

合成樹脂事業部関連グループ会社

(株)九州オークラ 〒861-0101 熊本県熊本市北区植木町滴水170番地  
(株)埼玉オークラ 〒355-0034 埼玉県東松山市柏崎58番地

TEL 096-272-0621  
TEL 0493-26-0637