

宮農経済トピック

No.674(2021.7.5)

今週のメニュー

- T A C通信
- 青果物の市場概況
- 遮光剤「ファインシェード」について
- 斑点米カメムシ防除に！
殺虫剤「スタークル豆つぶ」について
- 気象情報
- 実証農場情報
- J Aみどりの風

T A C通信 (618号)

【本所】令和3年度「作物栽培総合技術研修」受講生の募集

【本所】「事業承継支援 虎の巻」第2巻

詳細は別途資料をご覧ください

青果物の市場概況

品名	6月19日		～	6月26日		6月26日		～	7月3日	
	高値	安値		高値	安値	高値	安値		高値	安値
ほうれん草 (200g) 袋	86		～	32		92		～	32	
キャベツ (10kg) DB	1,296		～	540		1,080		～	432	
だいこん (10kg) DB			～			1,080		～	432	
レタス (10kg) DB	2,160		～	972		1,944		～	972	
きゅうり (5kg) DB	1,296		～	324				～		
なす (400g) 袋	205		～	119		151		～	76	
トマト (4kg) DB	1,404		～	540		1,404		～	648	
はくさい (12kg) DB			～			648		～	324	
ごぼう (10kg) DB	3,780		～	540		3,780		～	540	
えだまめ (250g) 袋			～			356		～	108	
とうもろこし (5kg) DB			～			1,242		～	324	

アキレス(株)遮光剤「ファインシェード」について

アキレス(株)遮光剤「ファインシェード」についてご紹介いたします。

◇「ファインシェード」とは

既設のハウスに、水で希釈して吹き付けるだけで遮光を実現する液状の遮光剤です。

◇3つのタイプからお選びいただけます。

①標準タイプ ②短期タイプ ③長期タイプ

【主な特長】

- ①農業用被覆資材に吹き付けることによりハウス内の温度上昇を抑え、イチゴや軟弱野菜等の焼けを軽減し、作物品質を向上させるのに効果的です。
- ②ハウス内の温度上昇を抑制することで、温度管理作業を軽減します。
- ③農業用被覆資材（農ビ、農PO）に優しい原料を使用しているため、被覆資材を傷めません。

☆ 夏場の農作業にお役立てください。

アキレス遮光剤使用状況

●簡単にできる吹き付け作業



●吹き付け作業後のハウス



●吹き付け前のハウス



●吹き付け後のハウス



※噴霧器の種類、フィルム基材によって吹き付け状態が異なります。

詳細は別途資料をご覧ください

お問い合わせ先

園芸部 園芸資材課

TEL: 027-220-2291

斑点米カメムシ防除に！殺虫剤「スタークル豆つぶ」について

斑点米カメムシ防除に優れた効果を示す、「スタークル豆つぶ」についてご紹介いたします。

カメムシ類は稲の出穂期から乳熟期にかけて穂を吸汁します。

吸汁された穂は斑点米となり、等級の低下につながります。斑点米カメムシの防除に努めましょう。

【使用ポイント】

- ・豆つぶ製剤は田面水表面を自己拡散して広がりますので、湛水状態で散布してください。
- ・水深は3～5cm程度で散布し、散布後4～5日間は水の出入りを止めて、7日間は落水・かけ流しをしないでください。
また、深水は避けてください。
- ・斑点米カメムシ類を対象とする場合、出穂後3～7日の散布をお勧めします。

【注意点】

- ・藻類などの水面浮遊物が多い場合は拡散が不十分になる恐れがあります。周縁部散布を避け、本田内で水面全面に散布してください。
- ・雑草や牧草はカメムシ類の繁殖源となります。水田内、水田周辺の雑草管理を出穂10日前までに行ってください。

使用する際はラベルを確認し、最新の登録内容に従ってください。

詳細は別途資料をご覧ください

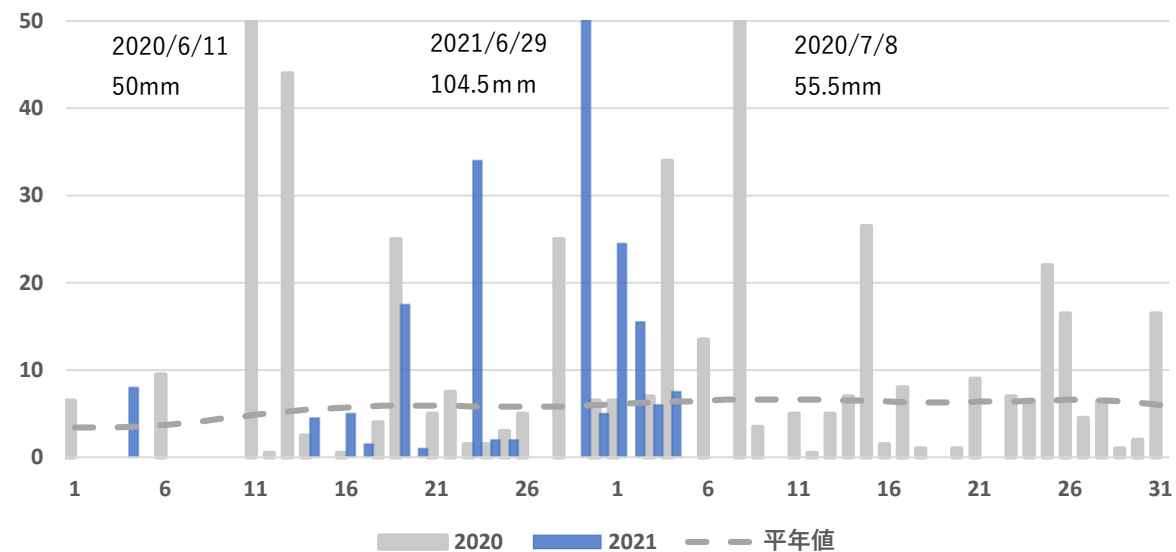
お問い合わせ先

生産資材部 肥料農薬課

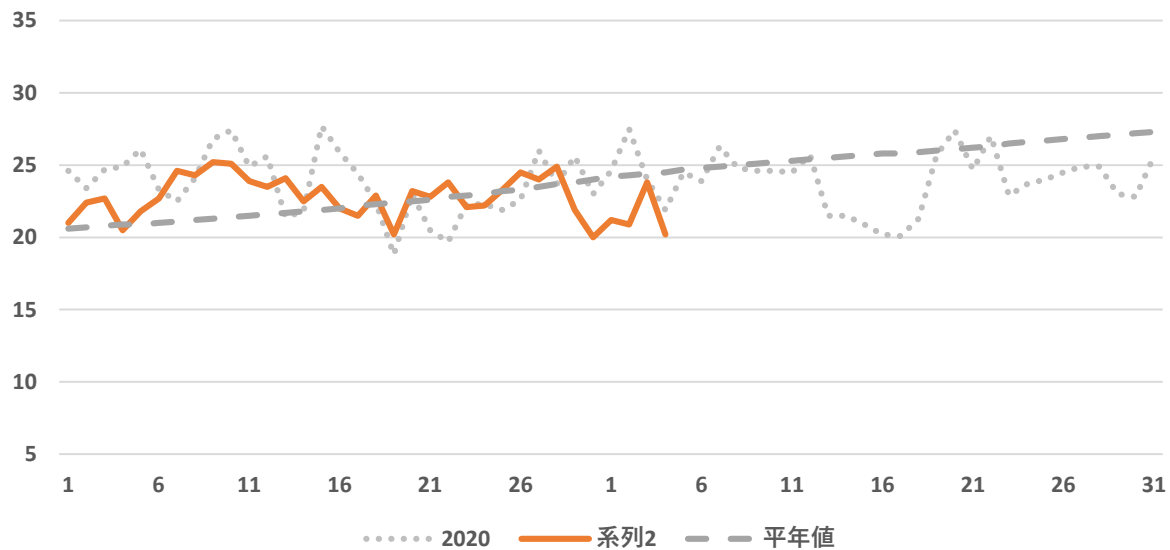
TEL：027-220-2301

気象情報
前橋 (標高112m)

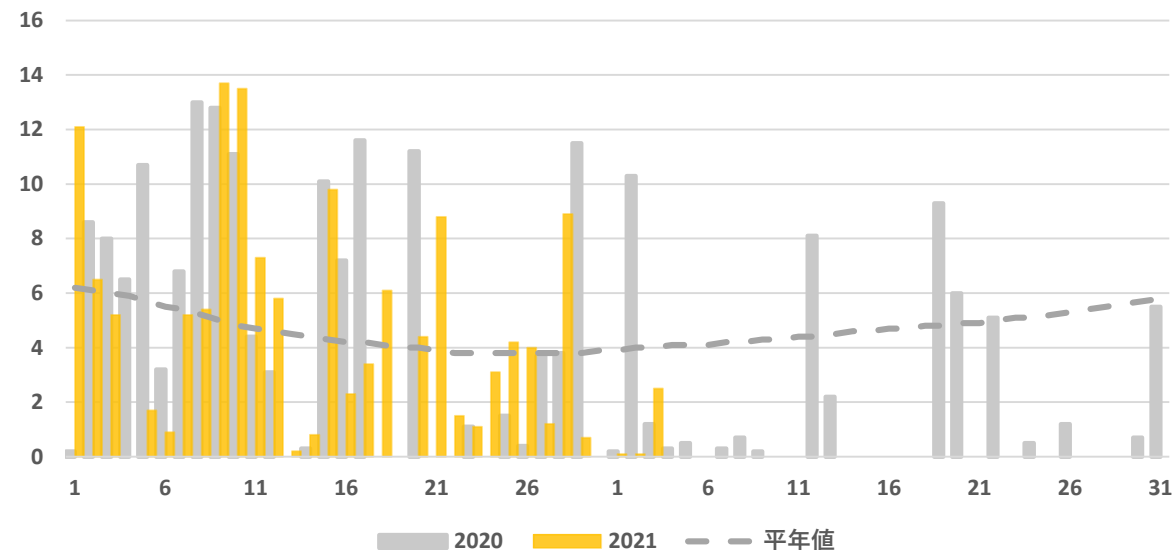
2021年6月～7月 降水量 (mm)



2021年6月～7月 平均気温 (°C)

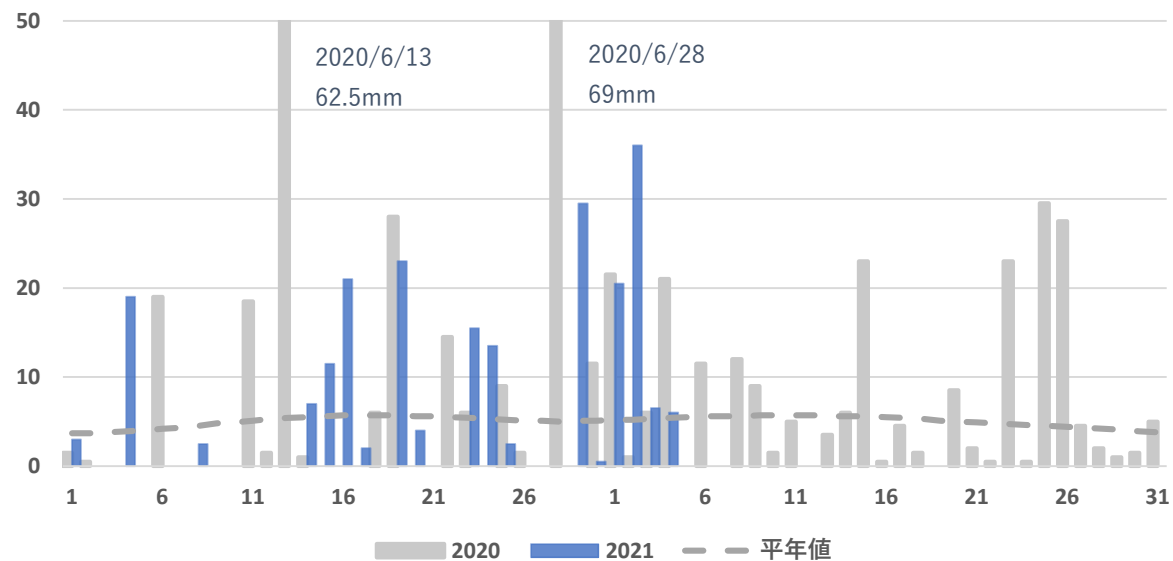


2021年6月～7月 日照時間 (h)

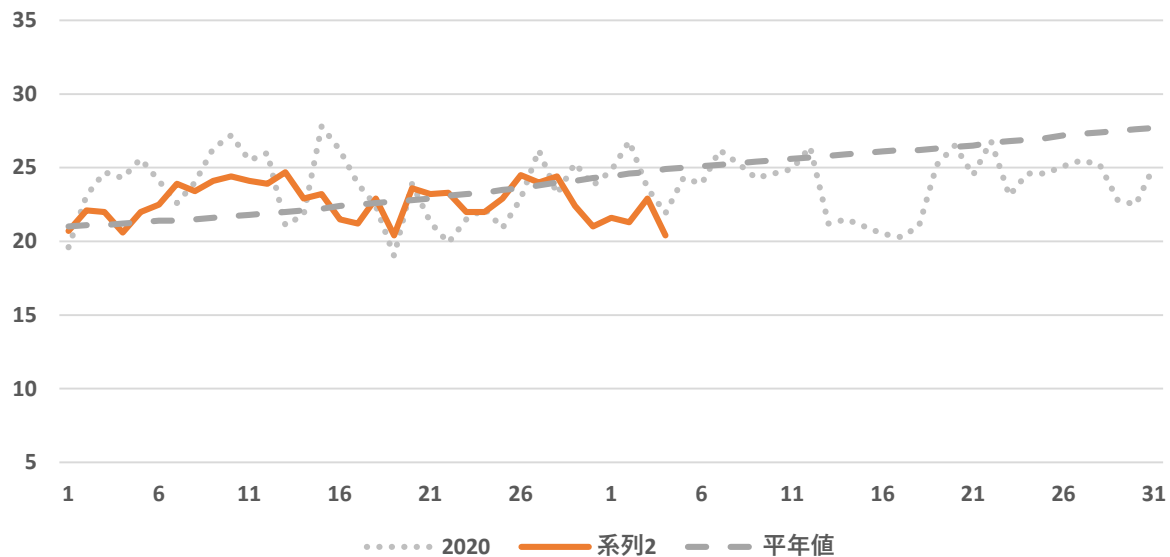


気象情報
館林（標高21m）

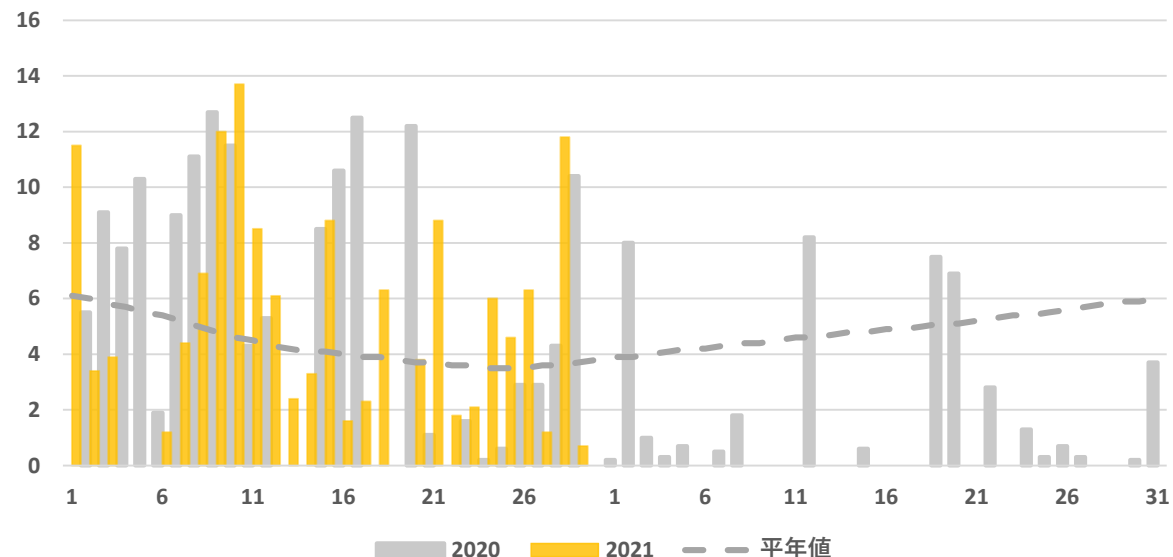
2021年6月～7月 降水量 (mm)



2021年6月～7月 平均気温 (°C)



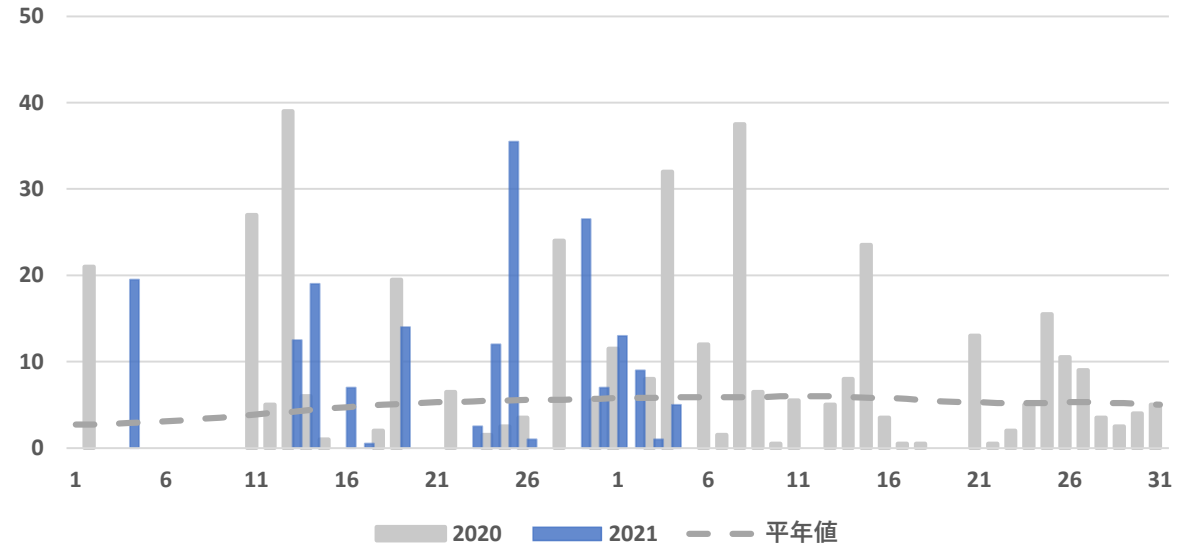
2021年6月～7月 日照時間 (h)



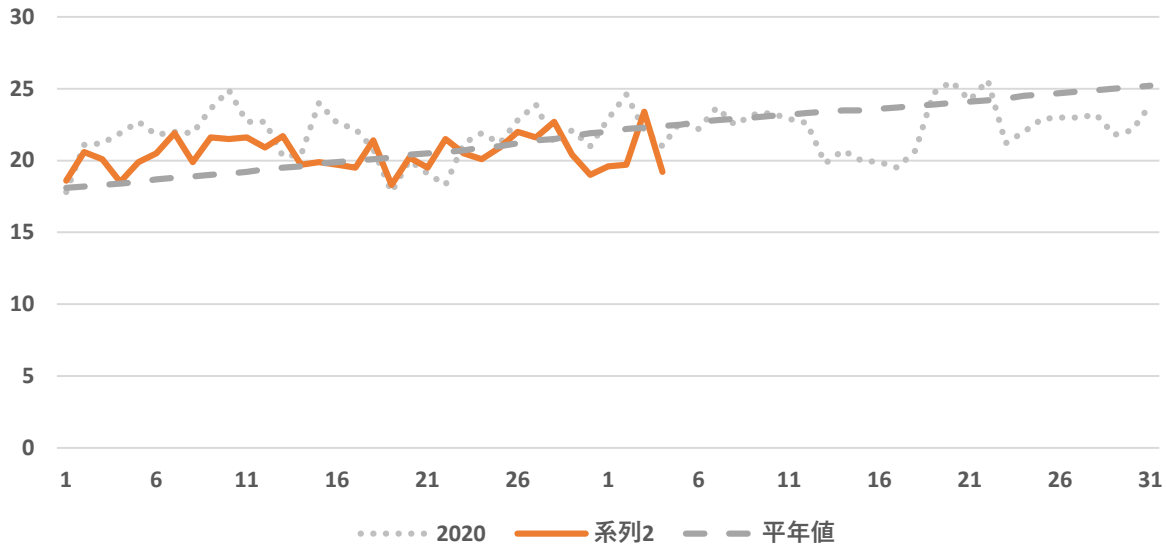
気象情報

沼田（標高439m）

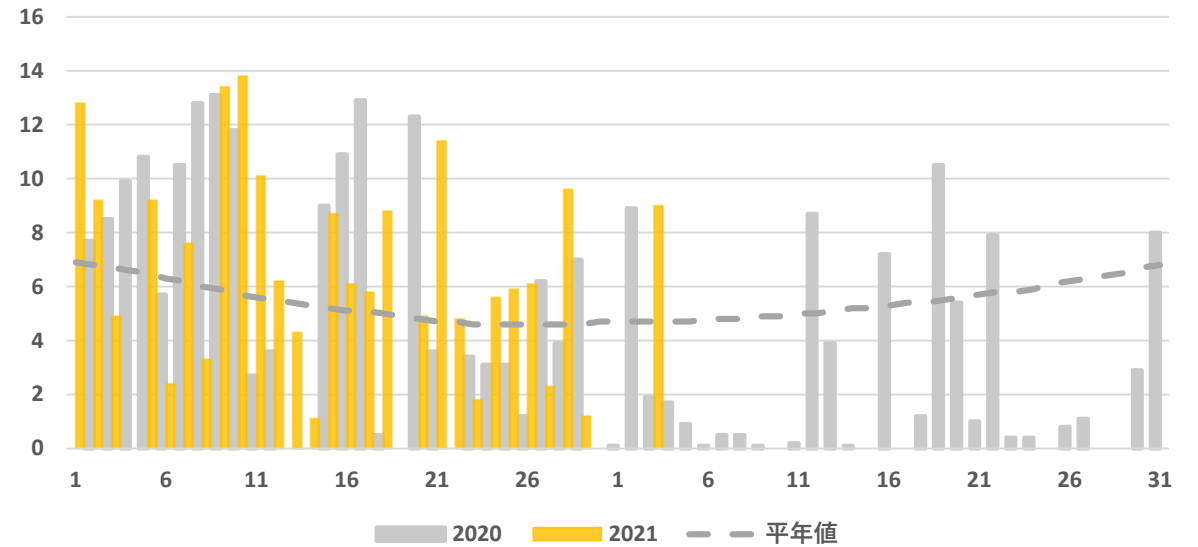
2021年6月～7月 降水量（mm）



2021年6月～7月 平均気温（℃）

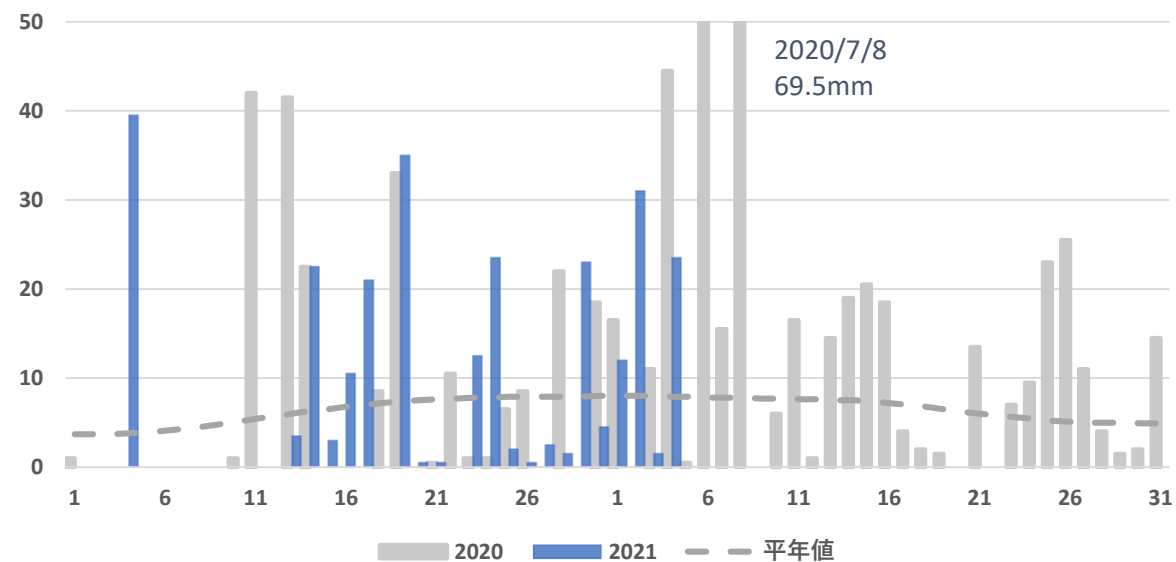


2021年6月～7月 日照時間（h）

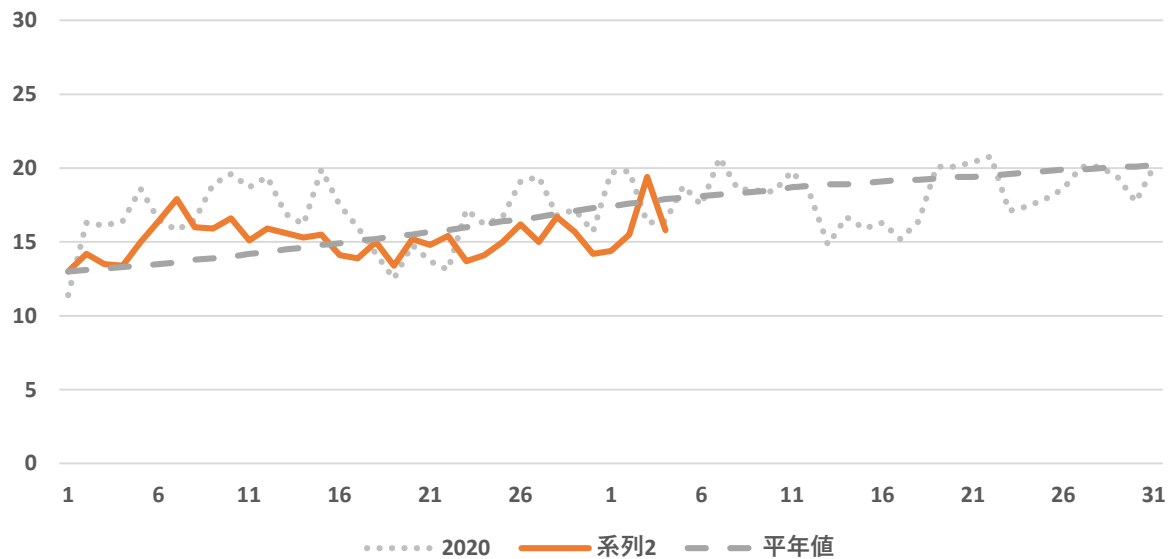


気象情報
田代 (標高1,230m)

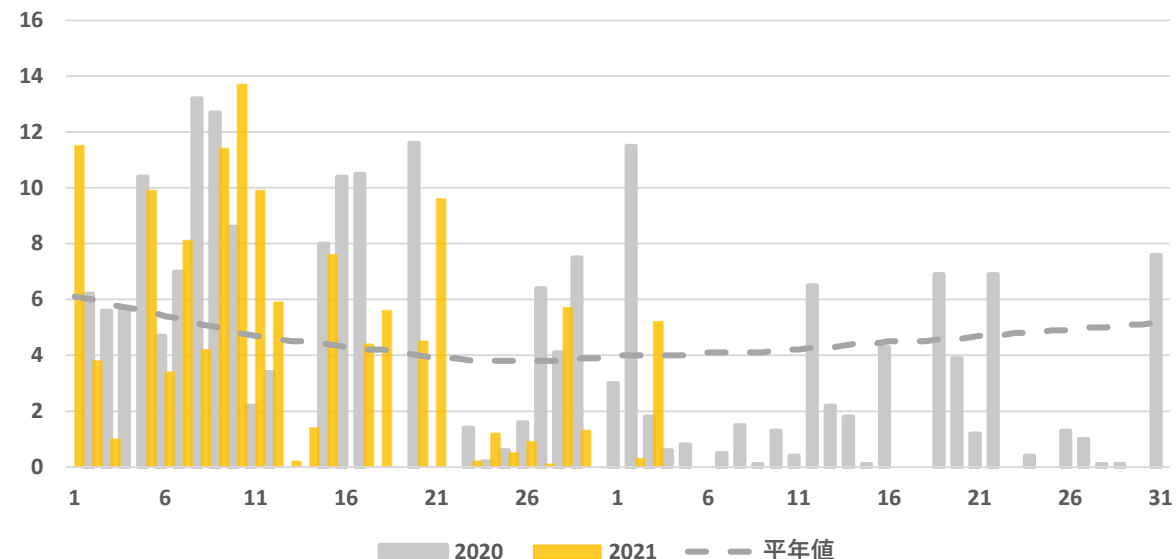
2021年6月～7月 降水量 (mm)



2021年6月～7月 平均気温 (°C)



2021年6月～7月 日照時間 (h)



実証農場情報

キュウリ・ナスをはじめとした施設野菜の栽培状況やGAPへの取り組みなど、園芸作物生産実証農場の今をご紹介します。

- 促成キュウリ（定植：1/16）「ニーナZ」
- ういずOne活用による半促成キュウリ（定植：3/23）
「ニーナZ」「まりん」「優聖」
- ハウスナス（定植：2/5）
「あのみり2号」「とげなし輝楽」「TNA-168」
「式部」「黒福」

6/29（火）栽培状況



▲促成キュウリ

追肥の増量を継続した結果、汁液硝酸体窒素濃度は安定している。



▲単為結果性ナス（TNA-168）

梅雨入り後も着花・果数は安定している。TNA-168は灌水量増加等の効果か草勢も回復してきており、天狗果・ガク枯れの発生も少なくなっている。

JAみどりの風

旬のおいしい野菜や果物をご紹介します。新鮮で安心・安全な農産物を販売するJAの直売所、農家の奥さま直伝のレシピ等も必見！

群馬テレビで放送中！

- 本放送
毎週月曜日 21:00～21:30
- 再放送
毎週日曜日 8:00～8:30

7/5（月） お野菜キングダムⅡ<7月号>

家庭菜園企画『お野菜キングダム』7月号として、ナス、きゅうり、ピーマン、じゃがいもを収穫や落花生の管理。また、じゃがいもやピーマンを使ったおすすめレシピを紹介します！

7/12（月） 知れば食べたい はつらつ豚

JAにみどり管内で生産されている希少価値が高い「はつらつ豚」を特集します！珍しいブランド豚の「はつらつ豚」の安全・安心・美味しさの秘密などについて紹介します。また、はつらつ豚を使ったおすすめの料理やお店も紹介していきます。

JA全農ぐんま 公式SNSのご紹介



酪農畜産課
@Jazennohgunma

生産振興課
@zennoh32seisan



酪農畜産課
<https://www.facebook.com/zennoh.gunma.rakunouchikusan/>
渋川家畜市場
<https://www.facebook.com/zennoh.gunma.shibukawa/>

フォロー・いいねをお願いします！



編集後記

2021年も半分が過ぎましたが、マスクが必要な日々は続いています。今週は梅雨空が続くそうですので、蒸し暑い中体調を崩さないよう気を付けたいと思います。マスクを外せる日が待ち遠しいです。

営農経済トピックは、各部署等からの情報をまとめ、毎週月曜日に発信しています。

情報内容へのご意見・ご要望をおまちしております。

園芸部 生産振興課

TEL：027-220-2046