

宮農経済トピック

No.677(2021.7.26)

今週のメニュー

- T A C通信
- 青果物の市場概況
- 台風8号に対する農作物の技術対策について
- 軽くて、目ずれのない熱融着遮光ネット『ら~くらくネット』について
- 丈夫で品質の良い米づくりに！肥料「ケイ酸加里」について
- 気象情報
- 実証農場情報
- J Aみどりの風

T A C通信 (621号)

【滋賀】令和3年度T A C情報交換会開催 (7/15)

【本所】第2回Z-G I S・ザルビオWEBミーティングinあぐラボの開催 (7/16)

詳細は別途資料をご覧ください

青果物の市場概況

品名	7月12日～7月17日		7月17日～7月24日	
	高値	安値	高値	安値
ほうれん草 (200g) 袋	140	32	140	32
キャベツ (10kg) DB	864	324	864	324
だいこん (10kg) DB	1,080	432	1,080	432
レタス (10kg) DB	1,296	324	864	324
なす (400g) 袋	162	76	140	65
トマト (4kg) DB	1,728	432	1,296	324
はくさい (12kg) DB	648	108	324	108
ごぼう (10kg) DB	3,456	540	3,456	756
えだまめ (250g) 袋	248	108	238	108
とうもろこし (5kg) DB	1,188	324	1,134	324

台風8号に対する農作物の技術対策について

群馬県農政部技術支援課より、表題の件について連絡がありましたのでお知らせします。

台風8号の発生に伴い、明日から明後日にかけて、大雨や強風が懸念されます。

生産者に対しては、**台風5号発生の際に発出した技術対策資料**を参考に指導願います。

共通事項

- (1) 事故防止の観点から、台風接近時のほ場見回りは避け、大雨や強風が収まってから行うこと。
- (2) 局地的な大雨が予想され、ほ場が冠水する恐れもあるので、速やかに排水ができるように備えること。
これまで冠浸水したことのある地域については、前例を参考にして重点的な対応を図ること。
- (3) 河川及び用水の増水並びに土砂災害の恐れがあるところでは、作業の安全確保を第一としつつ、適切に対応すること。
- (4) 薬剤散布にあたっては、農薬ラベルに記載されている使用基準や注意事項を必ず守り、正しく使用すること。

詳細は別途資料をご覧ください。

軽くて、目ずれのない熱融着遮光ネット『ら~くらくネット』について

軽くて、目ずれのない熱融着遮光ネット『ら~くらくネット』についてご紹介いたします。

花卉・軟弱野菜・果菜類の遮光・遮熱で活着促進と過熟化防止に!!

【特徴】

- ・ 軽くて薄くて作業性と耐候性に優れた被覆資材
- ・ 目ずれがなく、カット部のホツレのない熱融着織物
- ・ 優れた通気性と遮光・遮熱性で育成効果を発揮
- ・ 優れた防虫・防蛾・防鳥効果で大切な農作物を保護
- ・ シルバー色素材の採用で虫の忌避効果を促進

外張り被覆で夏場の涼しいハウス内環境に最適



内張りカーテンでハウス内の遮光・遮熱調整に最適



詳細は別途資料をご覧ください

お問い合わせ先

園芸部 園芸資材課

TEL：027-220-2291

丈夫で品質の良い米づくりに！肥料「ケイ酸加里」について

肥料「けい酸加里」についてご紹介いたします。

出穂前の加里の中間追肥としておすすめです。

米の品質向上や収量の増加、丈夫な稲づくりを目指しましょう。

【特徴・効果】

- 活力ある根が張り、茎葉が硬く倒伏に強くなります。
- 根量が増え、水分吸収・蒸散が多くなることで葉の温度が高くなるのを防ぎます。
→高温障害軽減効果
- 登熟が向上し、粒張り・乳白粒の軽減・食味向上につながります。
- ケイ酸施用により、ケイ化細胞が形成され、病気への抵抗力が高まります。

【施肥法と施肥量】

中間追肥の場合、10a当り20～40kg（1～2袋）を出穂前45～35日に散布してください。

丈夫な稲作の決め手

- ◎吸収しやすいケイ酸とく溶性の加里を含んでいます。
- ◎硫酸根や塩素根を含まない、環境にやさしい肥料です。

実入りがいい
ズッシリ
倒れにくい
ピーン
乳白粒の軽減
ケイ酸施用によって茎や葉が丈夫になるので
病気に強い
異常気象
稲の姿がいいね!
ガッシリ
根ばりバツグン
ビッシリ

◎けい酸加里はおいしい米・売れる米づくりのお役に立ちます。

詳細は別途資料をご覧ください

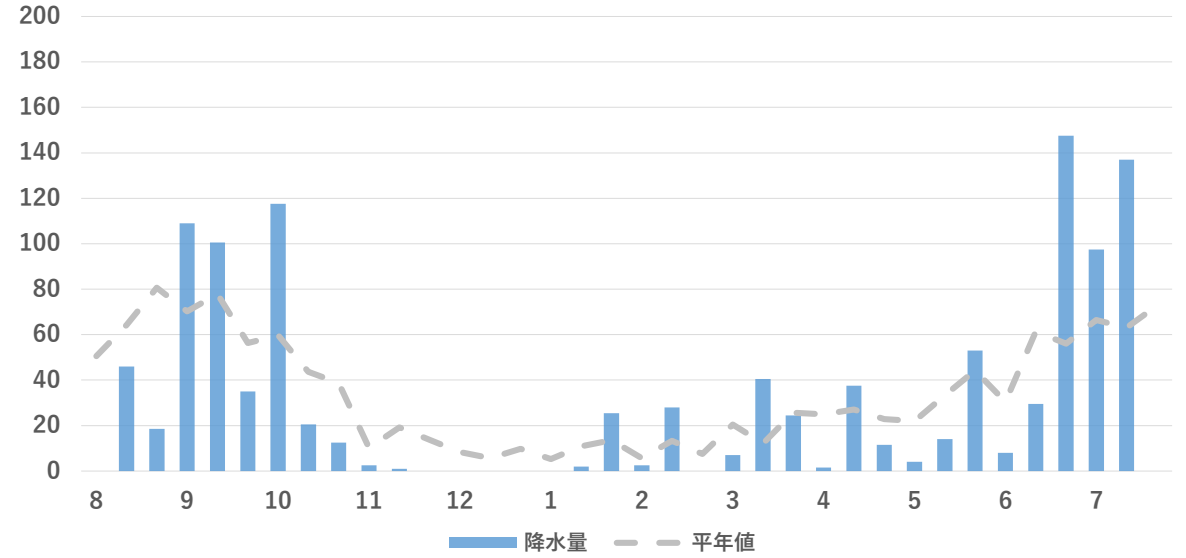
お問い合わせ先

生産資材部 肥料農薬課

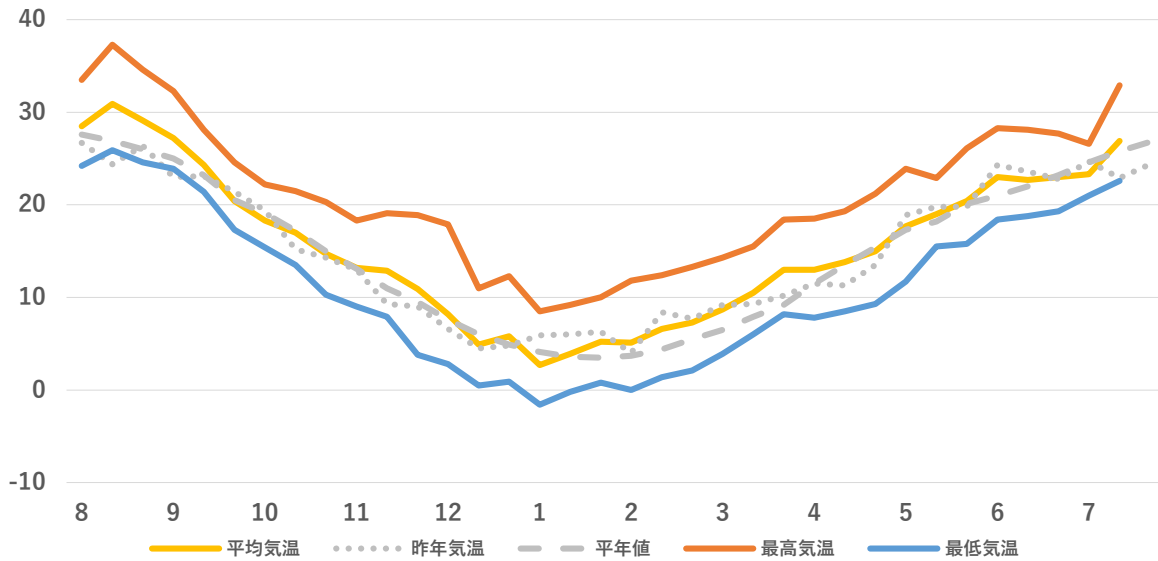
TEL：027-220-2301

気象情報
前橋（標高112m）

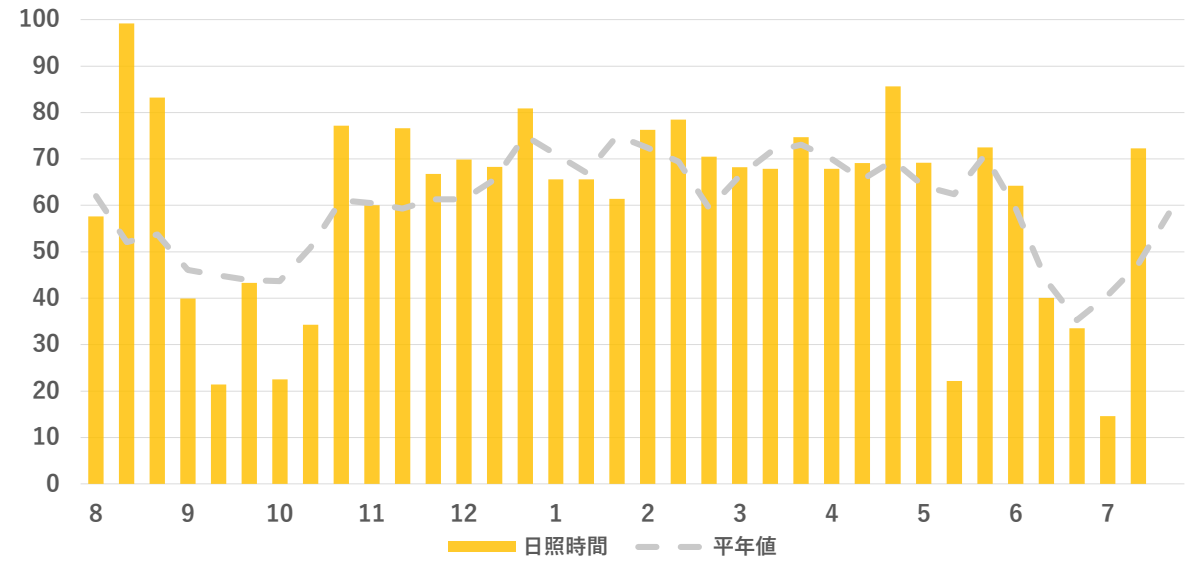
年間降水量（mm）



年間平均気温（℃）

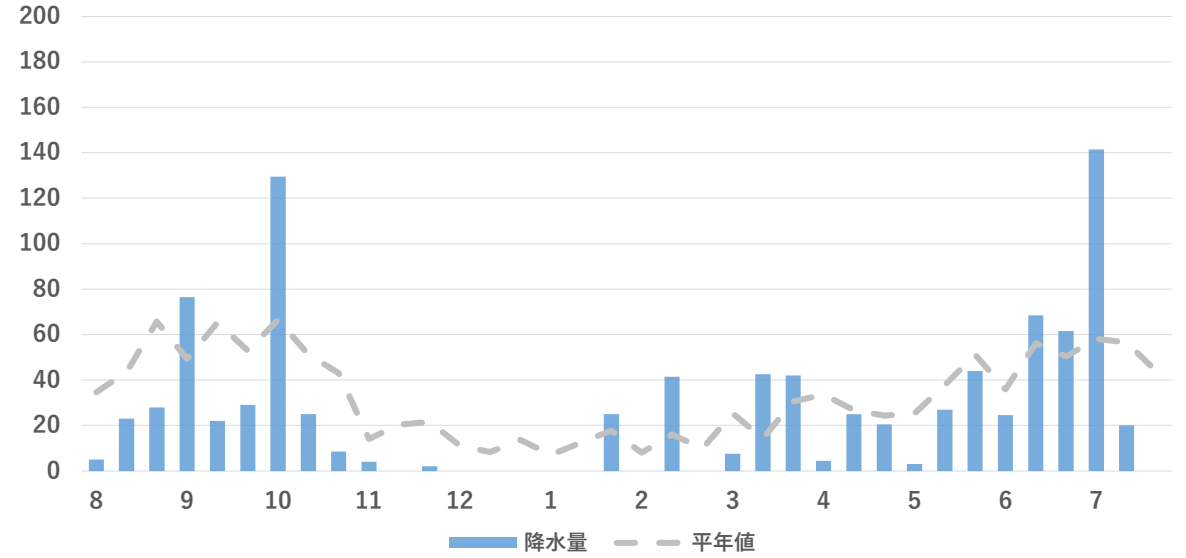


年間日照時間（h）

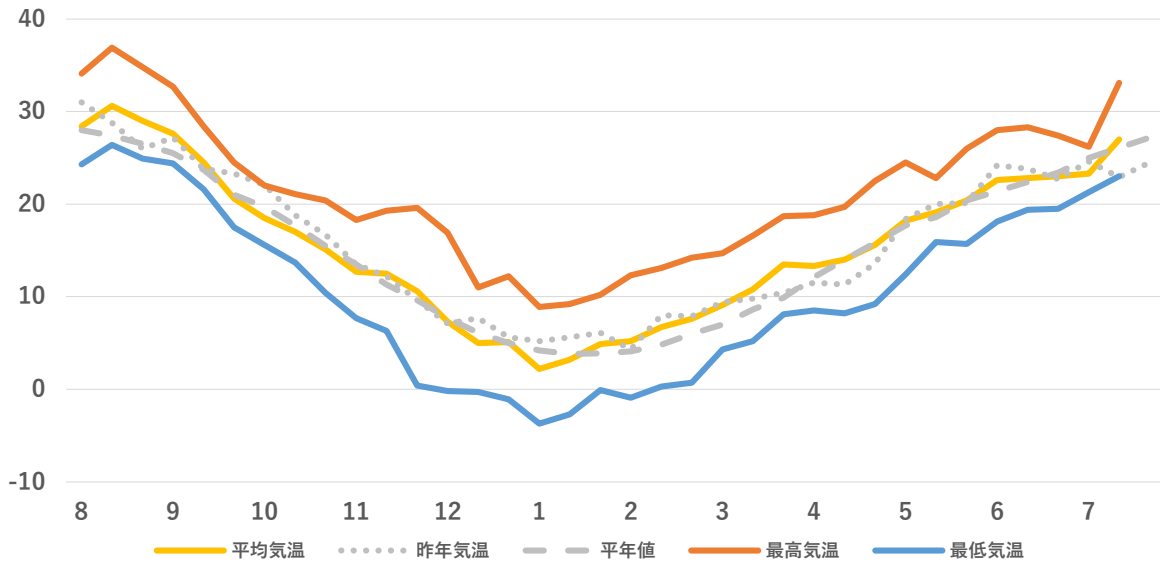


気象情報
館林 (標高21m)

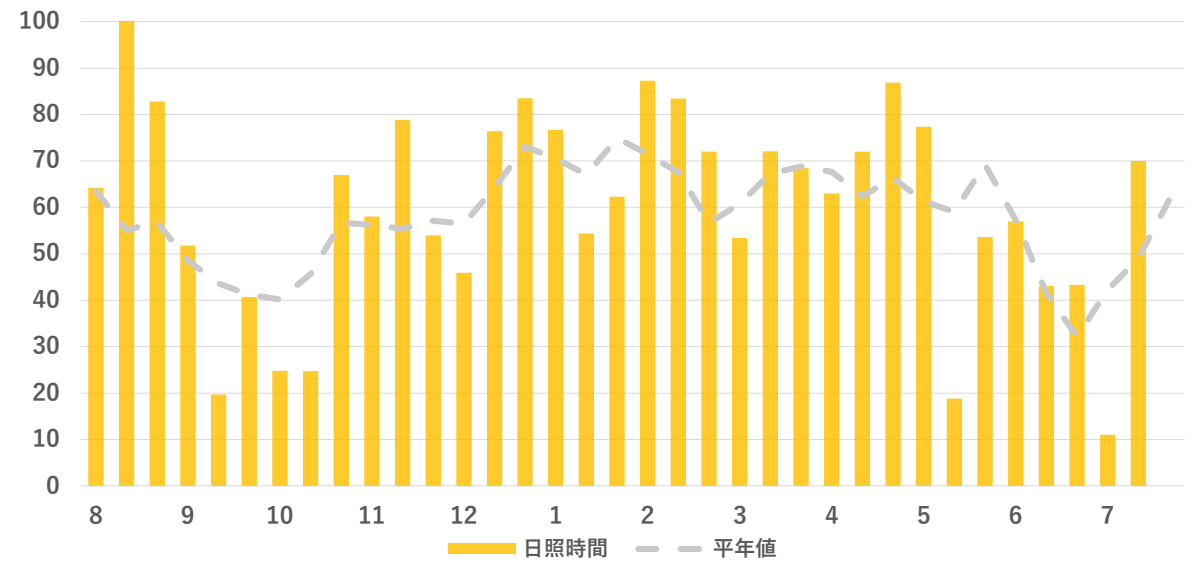
年間降水量 (mm)



年間平均気温 (°C)

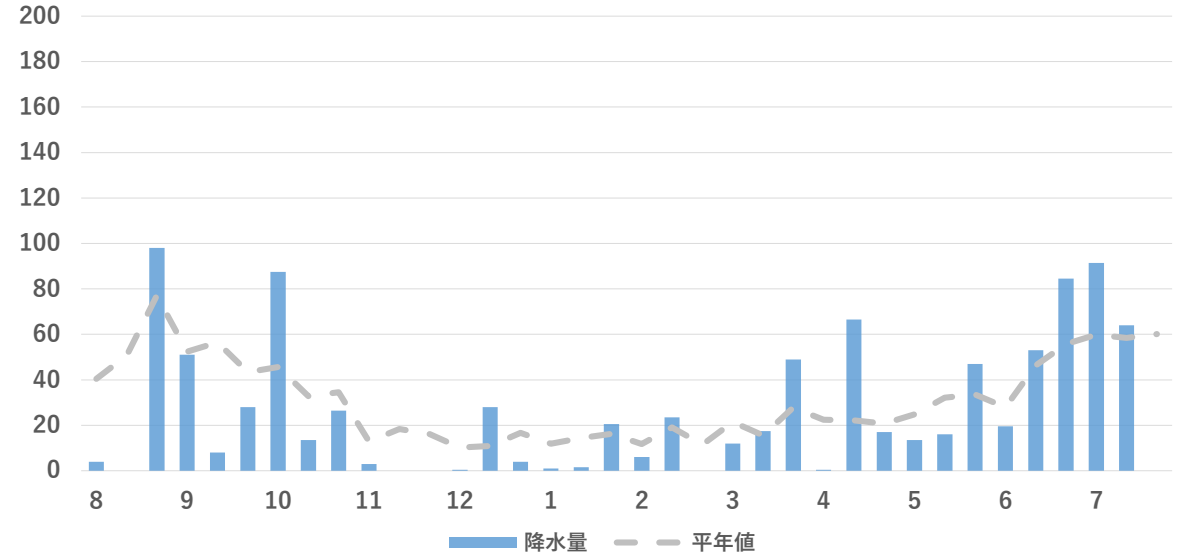


年間日照時間 (h)

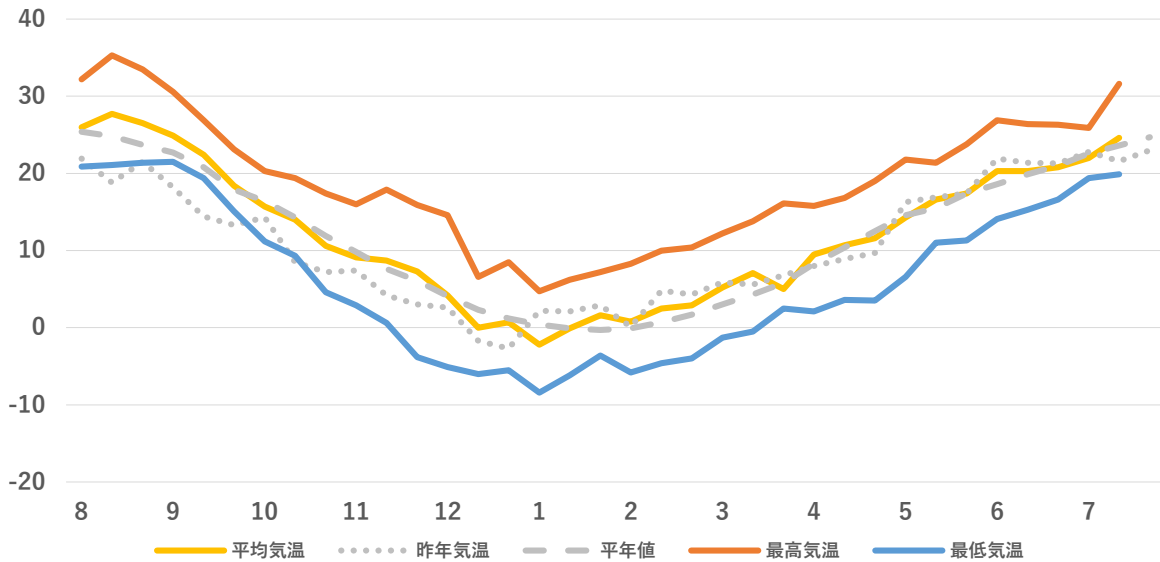


気象情報
沼田（標高439m）

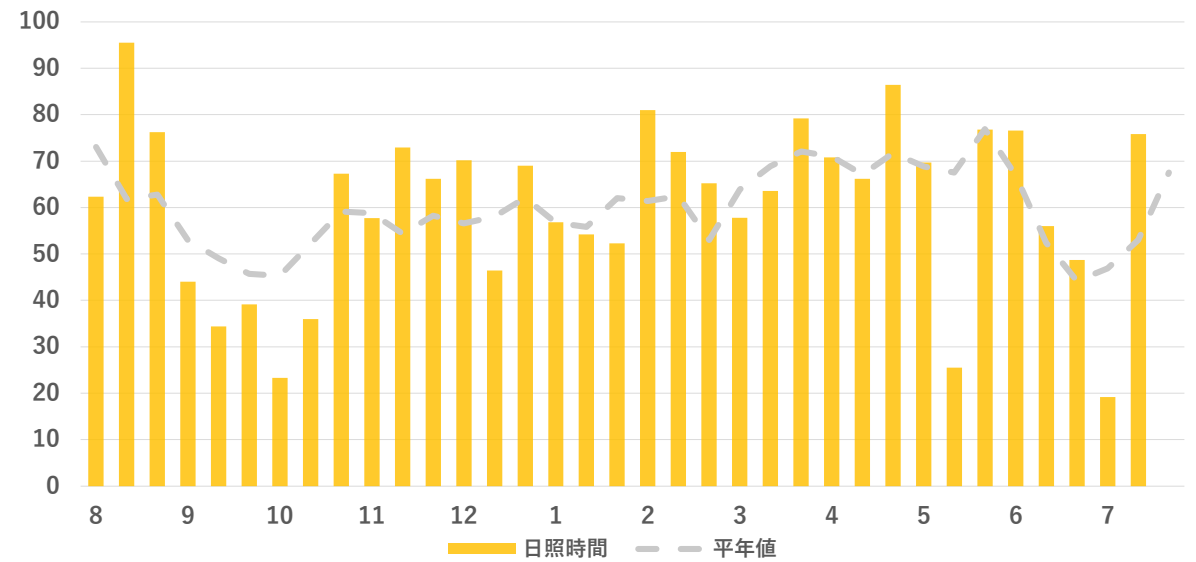
年間降水量（mm）



年間平均気温（℃）

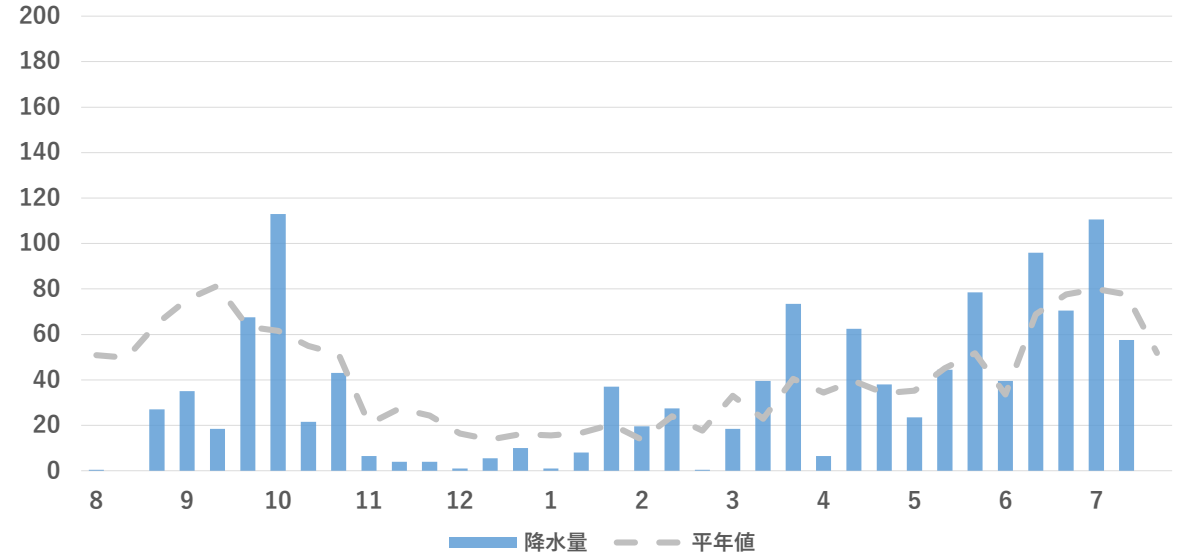


年間日照時間（h）

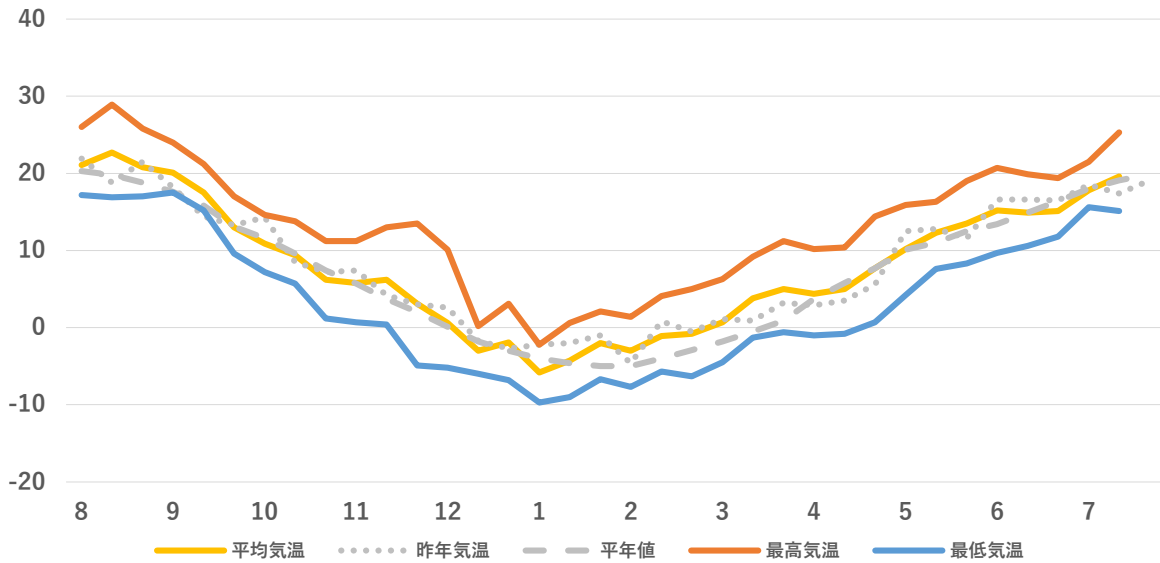


気象情報
田代 (標高1,230m)

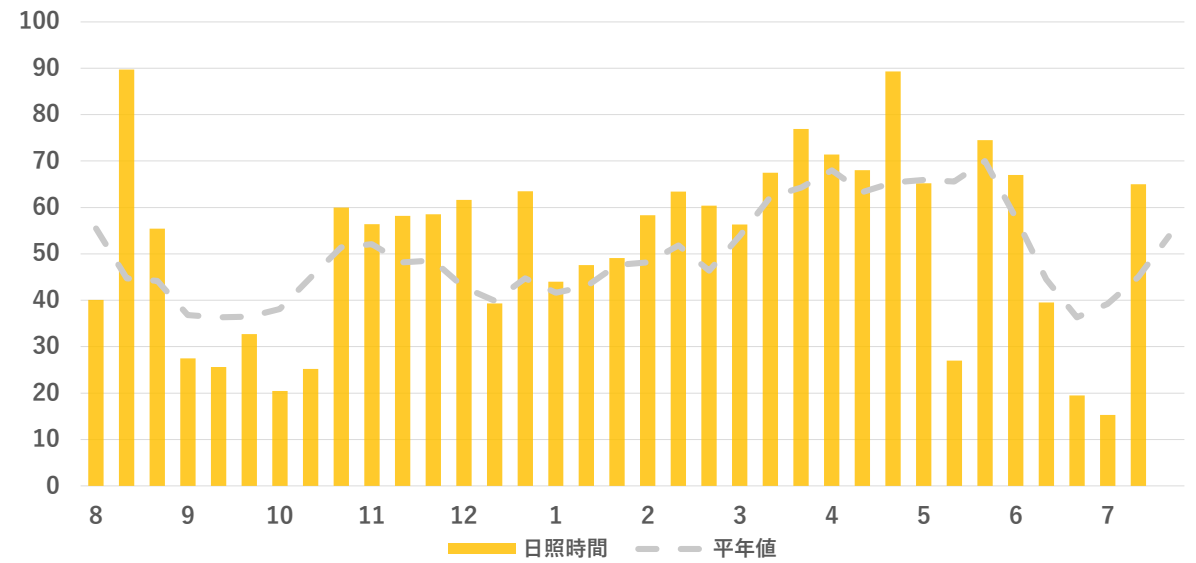
年間降水量 (mm)



年間平均気温 (°C)



年間日照時間 (h)



実証農場情報

キュウリ・ナスをはじめとした施設野菜の栽培状況やGAPへの取り組みなど、園芸作物生産実証農場の今をご紹介します。

- ういずOne活用による半促成キュウリ（定植：3/23）
「ニーナZ」「まりん」「優聖」
- ハウスナス（定植：2/5）
「あのみり2号」「とげなし輝楽」「TNA-168」
「式部」「黒福」

7/20（火）栽培状況



▲単為結果性ナス（TNA-168）

梅雨が明け、気温の上昇・日照時間の増加により生育は旺盛。TNA-168は気温上昇とともに収穫果数が増加傾向。

JAみどりの風

旬のおいしい野菜や果物をご紹介します。新鮮で安心・安全な農産物を販売するJAの直売所、農家の奥さま直伝のレシピ等も必見！

群馬テレビで放送中！

- 本放送
毎週月曜日 21:00～21:30
- 再放送
毎週日曜日 8:00～8:30

7/26（月）豊かな大地に愛情こめて！孀恋高原キャベツ

JA孀恋村管内より「夏秋キャベツ」が日本一の生産量を誇る生産の様子をご紹介します！今回は「孀恋高原キャベツ」の日本一の出荷量を支える孀恋村で密着取材します。また、おすすめのキャベツの食べ方も紹介します。

8/2（月）お野菜キングダムⅡ<8月号>

家庭菜園企画『お野菜キングダム』
8月号は、小玉すいか、オクラを収穫します！また、落花生の管理、キャベツとブロッコリーの播種作業、オクラやナスを使った簡単料理も紹介します！

JA全農ぐんま 公式SNSのご紹介



酪農畜産課
@Jazennohgunma

生産振興課
@zennoh32seisan



酪農畜産課
<https://www.facebook.com/zennoh.gunma.rakunouchikusan/>
渋川家畜市場
<https://www.facebook.com/zennoh.gunma.shibukawa/>

フォロー・いいねを
お願いします！



編集後記

梅雨が明けて夏本番となりました。夏と言えば怪談です。久しく観ていないので、近いうちに何か借りて観てみようと思います。

営農経済トピックは、各部署等からの情報をまとめ、毎週月曜日に発信しています。情報内容へのご意見・ご要望をおまちしております。

園芸部 生産振興課

TEL：027-220-2046