

宮農経済トピック

No.684(2021.9.21)

今週のメニュー

- T A C通信
- 青果物の市場概況
- 自動温度調節換気扇「空動扇ソーラー」について
- 稲わら分解促進材「アグリ革命」について
- 気象情報
- 実証農場情報
- J Aみどりの風

T A C通信 (629号)

【本所】第3回T A Cアグリビジネススクール収録動画の格納について

【本所】「農中総研 調査と情報」9月号にZ-G I Sの記事が掲載されました！！

詳細は別途資料をご覧ください

青果物の市場概況

			9月4日	～	9月11日	9月11日	～	9月18日
品名			高値		安値	高値		安値
ほうれん草	(200g)	袋	216	～	65	162	～	65
キャベツ	(10kg)	DB	1,728	～	1,080	1,512	～	648
だいこん	(10kg)	DB	1,080	～	432	1,080	～	432
にら	(100g)	束	86	～	54	92	～	70
なす	(400g)	袋	270	～	108	270	～	108
トマト	(4kg)	DB	2,592	～	864	2,592	～	864
はくさい	(12kg)	DB	1,620	～	540	1,620	～	540
きゅうり	(5kg)	DB	2,700	～	1,080	2,376	～	918
青梗菜	(3kg)	DB	1,080	～	540	1,080	～	540
生椎茸	(100g)	トレー	140	～	54	140	～	54

自動温度調節換気扇「空動扇ソーラー」について

自動温度調節換気扇「空動扇ソーラー」についてご紹介いたします。

「空動扇ソーラー」は風力だけではなく太陽光まで利用したビニールハウス用『無電源換気扇』です。

- ・電気・電池・バッテリー等不要
- ・空動扇はハウス内の温度が上昇すると内部弁が自動で開き、上部に滞留する熱気を速やかに排熱するので、ハウス内の高温・多湿障害の軽減になります。
- ・風があれば風を動力とし、無風時は太陽光エネルギーを動力とする全天候型！！
風が無くても楽々運転。
- ・自然災害に強い：ハウス内の空気を速い速度で外部へ放出するため、ハウス内の気圧が下がり、ビニールハウスの浮き立ちを防止します。
⇒ビニールの裂け防止・・・台風によるビニールハウスの倒壊・破損を防止／被害軽減



詳細は別途資料をご覧ください

お問い合わせ先

園芸部 園芸資材課

TEL：027-220-2291

稲わら分解促進材「アグリ革命」について

稲わら分解促進材「アグリ革命」についてご紹介いたします。

稲刈り後に残ったワラは貴重な有機物の供給源です。

腐熟促進資材をすき込むことでより有効活用することができます。

圃場の栄養状態や作業性から、圃場に適した資材を選びましょう。

【使用のポイント】

- 稲刈り後、できるだけ早いうちに散布してください。
- 雨降り後や、朝露など水分がある時に散布してください。
- なるべく均一にワラにかかるように散布してください。
- 散布後に浅くすき込みを行うと、より一層の効果が上がります。

【特徴】

- 10aあたりの施用量は2kg(1袋)です。細粒仕様なので動力散布機でも撒けます。
- 酵素資材の為、土壤環境の影響は受けません。
- 撒いてから短時間で分解酵素が働き、土壤微生物が増加します。浮きワラの減少はもちろん、田んぼに水を張ってからもガスわきの発生を抑えます。
- 今までの施肥設計を変える必要がありません。特別栽培米にも安心して使用できます。

酵素の働きで農作業の手間を大幅に軽減。“革命”的な分解促進材

 革命1 ラクラク散布 10aに2kg(1袋)、 動力散布機でも撒けます	 革命2 確かな効果 酵素で稲わらを分解! 土壤環境の影響は受けません!
 革命3 生育をサポート うきワラ・ガスわきが 驚くほど減少します	 革命4 環境にやさしい 施肥設計を 変える必要はありません

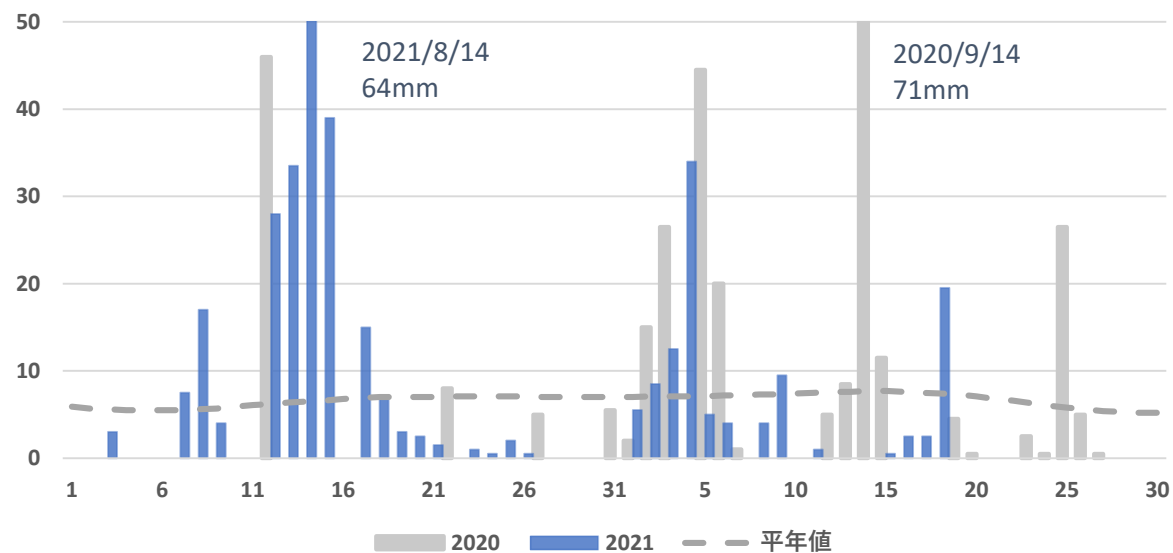
詳細は別途資料をご覧ください

お問い合わせ先
生産資材部 肥料農薬課

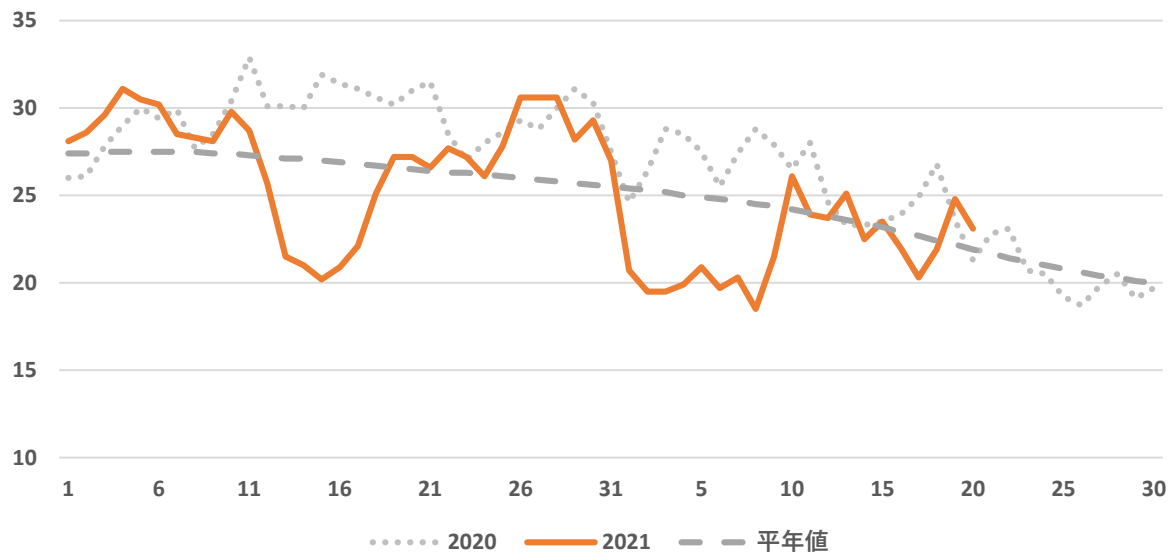
TEL: 027-220-2301

気象情報
前橋（標高112m）

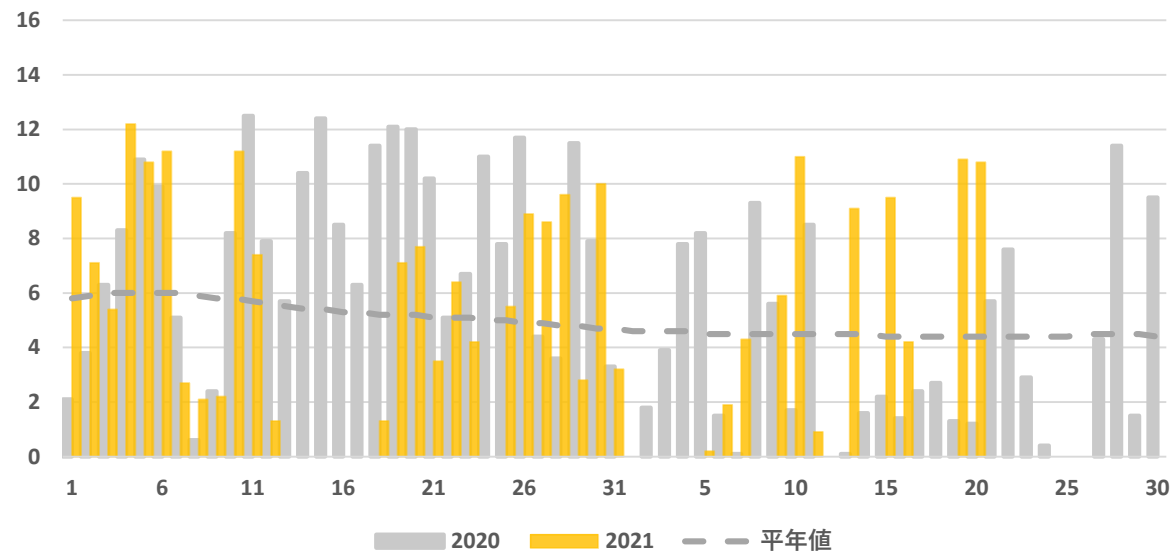
2021年8月～9月 降水量（mm）



2021年8月～9月 平均気温（℃）

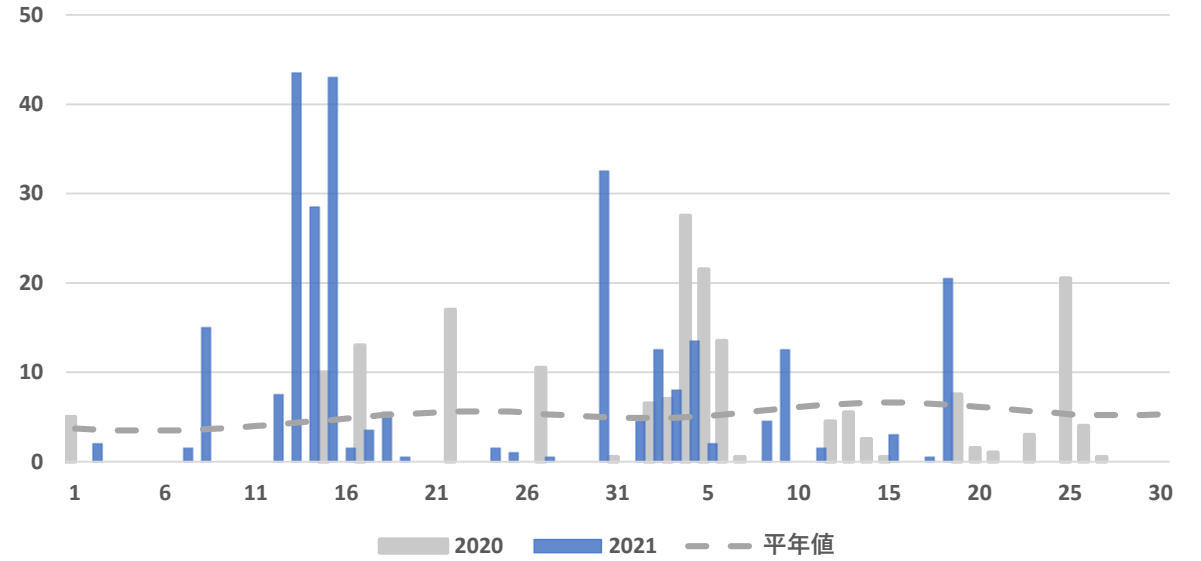


2021年8月～9月 日照時間（h）

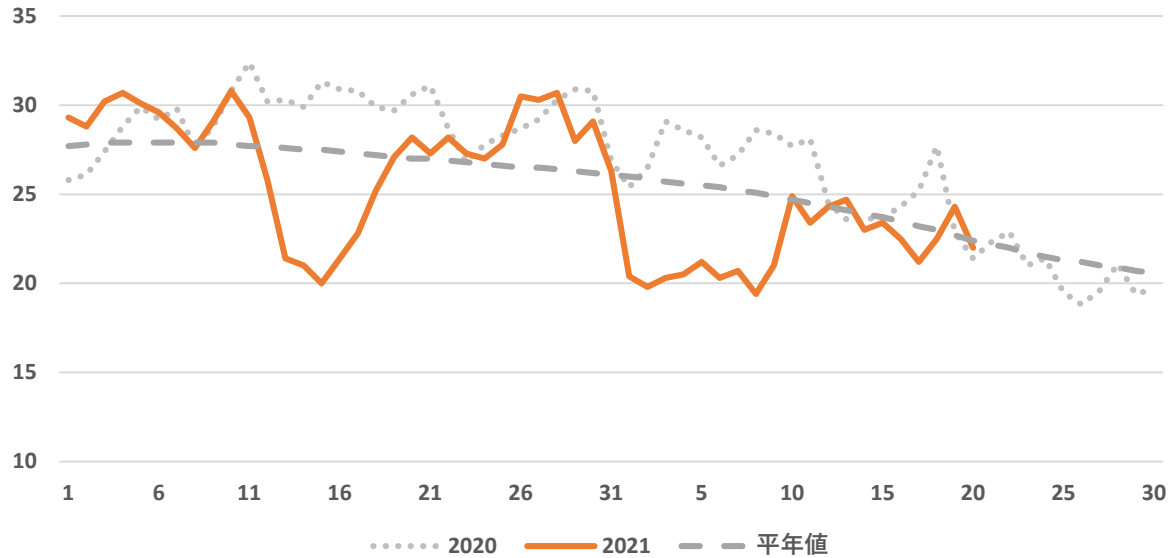


気象情報
館林（標高21m）

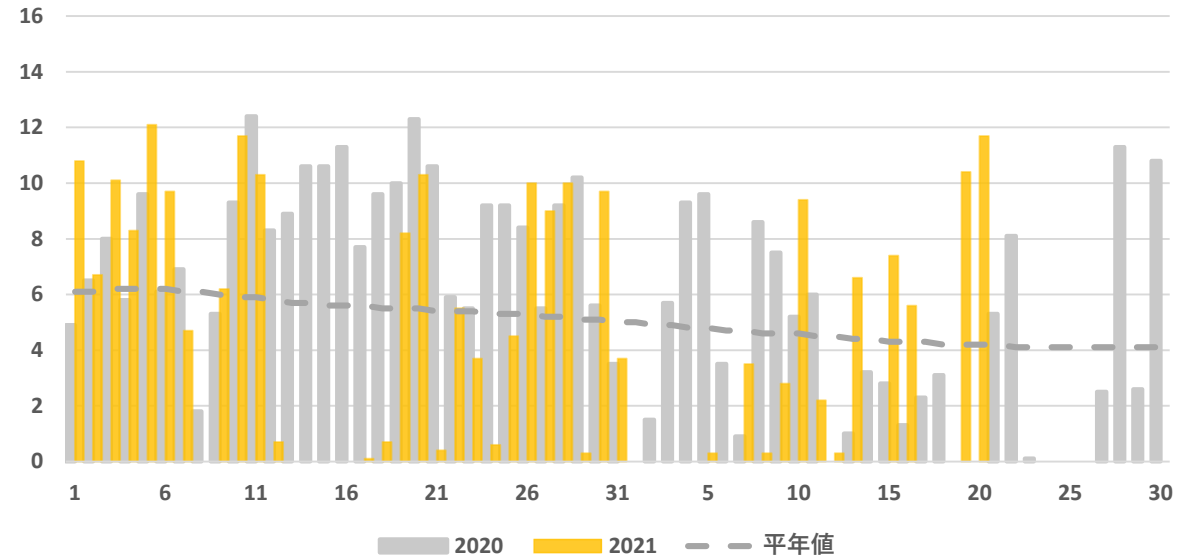
2021年8月～9月 降水量（mm）



2021年8月～9月 平均気温（℃）



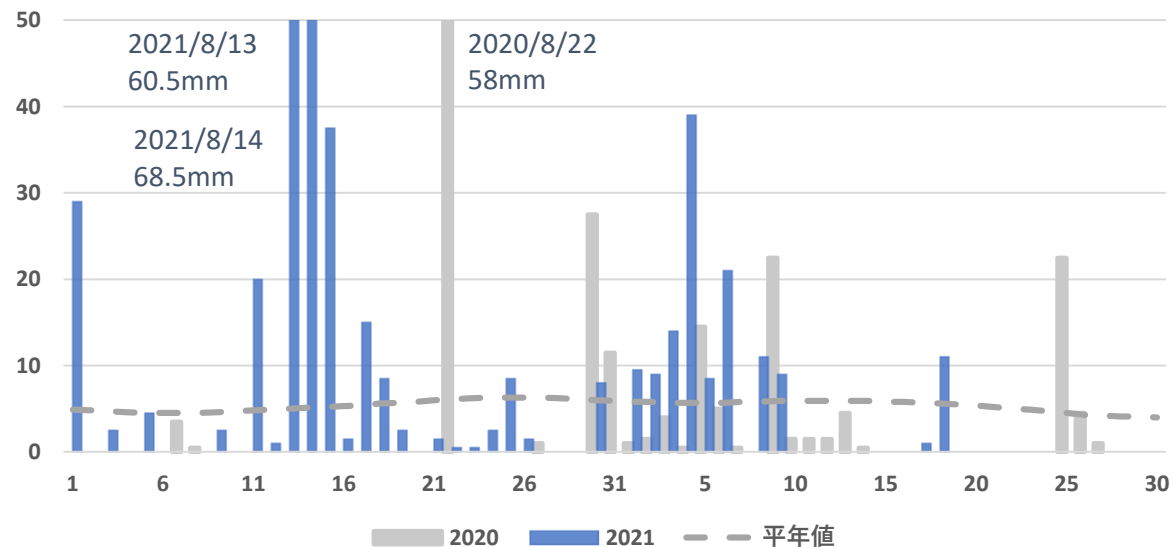
2021年8月～9月 日照時間（h）



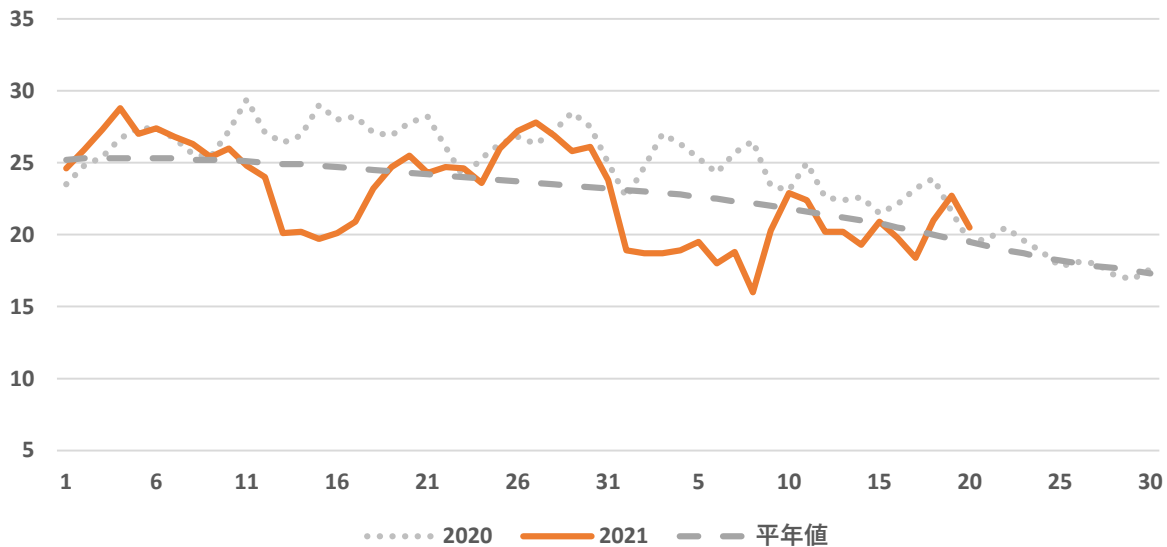
気象情報

沼田（標高439m）

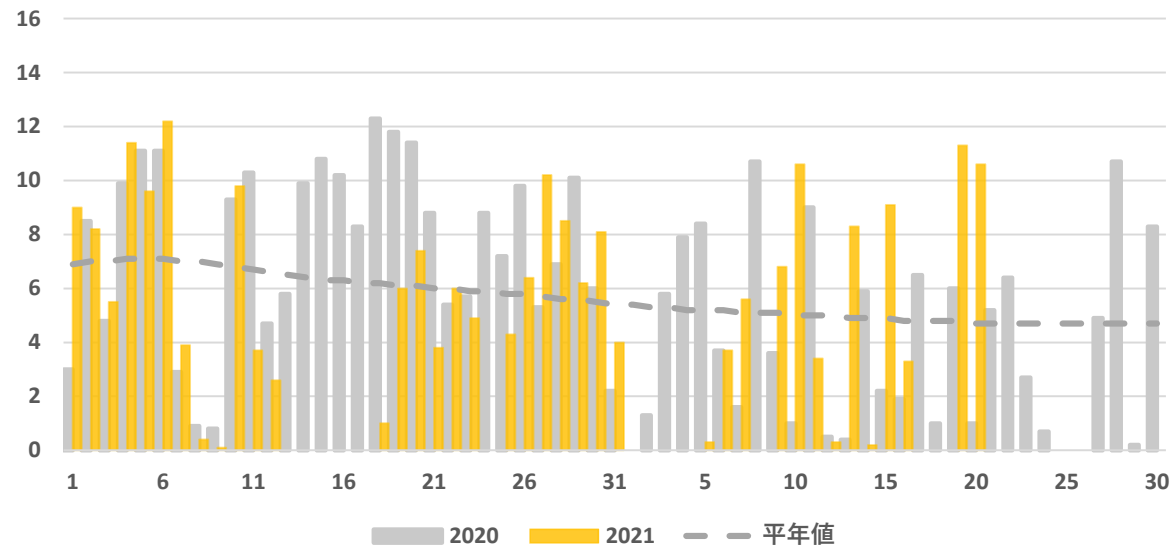
2021年8月～9月 降水量（mm）



2021年8月～9月 平均気温（℃）



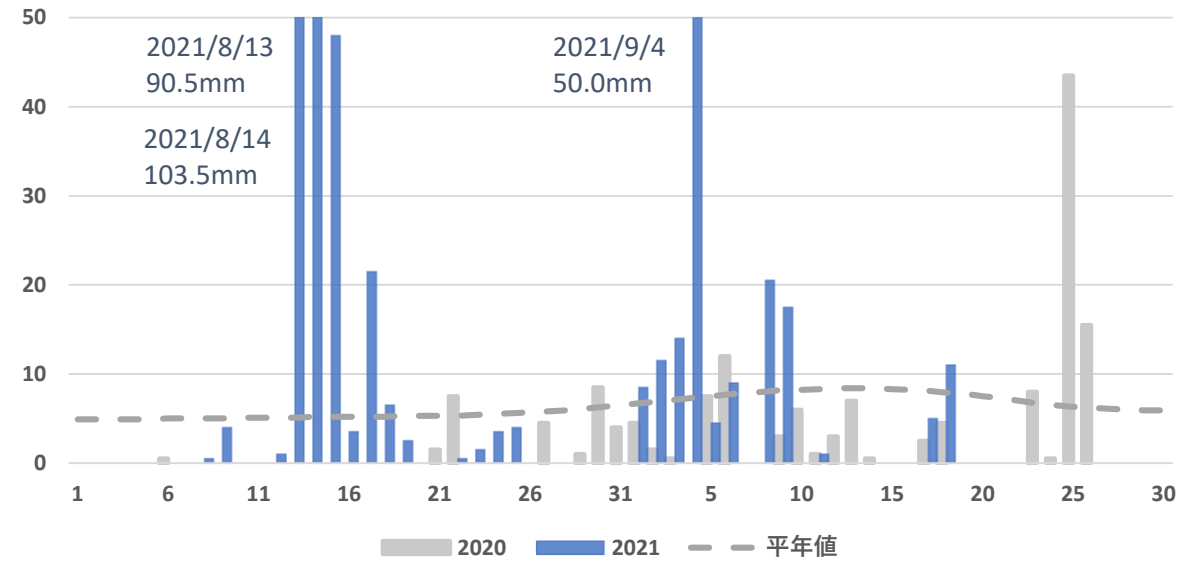
2021年8月～9月 日照時間（h）



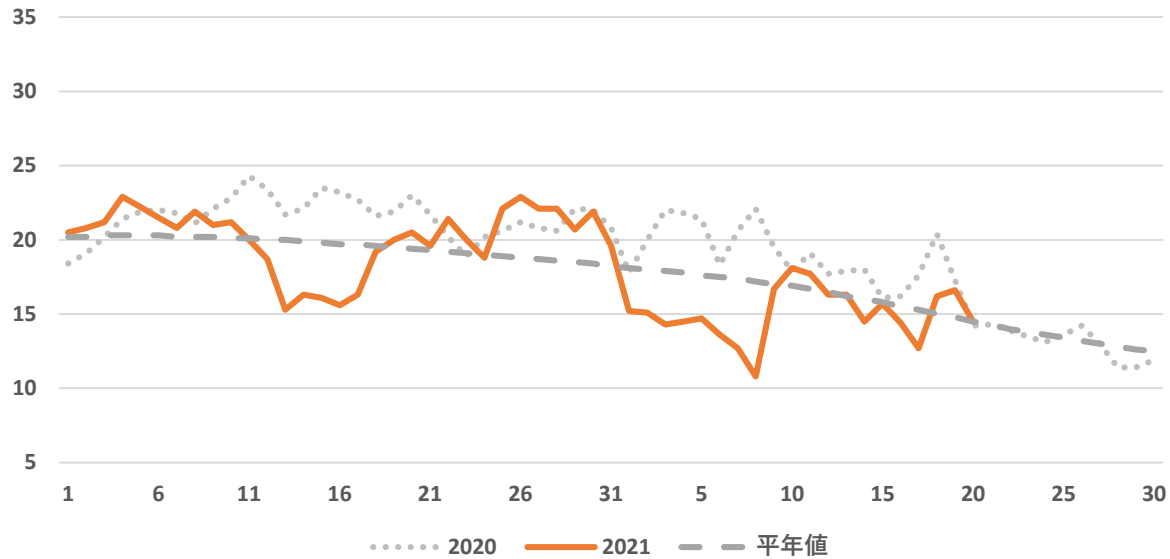
気象情報

田代 (標高1,230m)

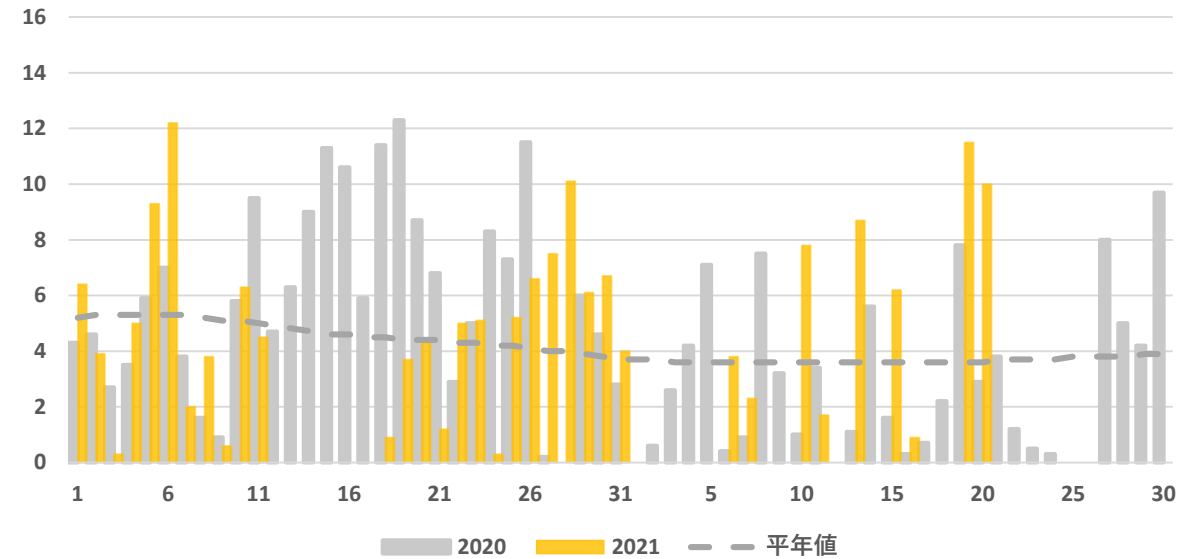
2021年8月～9月 降水量 (mm)



2021年8月～9月 平均気温 (°C)



2021年8月～9月 日照時間 (h)



実証農場情報

キュウリ・ナスをはじめとした施設野菜の栽培状況やGAPへの取り組みなど、園芸作物生産実証農場の今をご紹介します。

- ハウスナス（定植：2/5 剪定：7/27）
「あのみり2号」「とげなし輝楽」「TNA-168」
「式部」「黒福」
- 抑制キュウリ（定植：8/17）
「まりん」
- ういずOne活用による抑制キュウリ（定植：8/17）
「まりん」「ネクスター1号」
- キャベツ（定植：9/10） 10品種

9/14（火）栽培状況



▲キュウリ

環境制御ハウスの生育は良好で、9/11より出荷開始。やや短径・先細果傾向が見られる。

ういずOneはうどんこ病対策等の防除を実施予定。



▲単為結果性ナス（TNA-168）

剪定の違いによる枝の伸びの差は縮まっているが、着花（果）状況は強剪定<弱剪定の状況が続いている。

JAみどりの風

旬のおいしい野菜や果物をご紹介します。新鮮で安心・安全な農産物を販売するJAの直売所、農家の奥さま直伝のレシピ等も必見！

群馬テレビで放送中！

- 本放送
毎週月曜日 21:00～21:30
- 再放送
毎週日曜日 8:00～8:30

9/27（月） 出荷最盛期！！きゅうりの美味しい食べ方！

JA 邑楽館林管内から全国トップクラスの生産量を誇る「きゅうり」を特集します！また、きゅうりを使ったおすすめ料理も紹介します。

10/4（月） お野菜キングダムⅡ<10月号>

家庭菜園企画『お野菜キングダム』。
10月号は、先月号で定植をしたキャベツとブロッコリーの状況をお届けします。先月始めたサラダほうれん草の収穫も予定しております！

JA全農ぐんま 公式SNSのご紹介



酪農畜産課
@Jazennohgunma

生産振興課
@zennoh32seisan



酪農畜産課
<https://www.facebook.com/zennoh.gunma.rakunouchikusan/>
渋川家畜市場
<https://www.facebook.com/zennoh.gunma.shibukawa/>

フォロー・いいねをお願いします！



編集後記

今日21日は「中秋の名月」です。8年ぶりに「満月」と同日となるそうです。今夜の関東の天気は曇り予報ですが、雲の隙間から見られるかもしれないので、夜空を見上げてみてはいかがでしょうか。

営農経済トピックは、各部署等からの情報をまとめ、毎週月曜日に発信しています。
情報内容へのご意見・ご要望をおまちしております。

園芸部 生産振興課

TEL：027-220-2046