

# 宮農経済トピック

No.686(2021.10.4)

## 今週のメニュー

- T A C通信
- 青果物の市場概況
- 高性能フッ素樹脂フィルム  
「エフクリーン®ナシジシリーズ」について
- いちごなど、各作物の発根促進に！  
葉面散布肥料『根っこりん』について
- 気象情報
- 実証農場情報
- J Aみどりの風

## T A C通信（631号）

【埼玉】「令和3年度 第5回」A 営農担当者研修会」開催（9/16）

【本所】第4回G H評価員養成講習のご案内

詳細は別途資料をご覧ください

## 青果物の市場概況

			9月18日	～	9月25日	9月25日	～	10月2日
品名			高値		安値	高値		安値
ほうれん草	(200g)	袋	119	～	54	119	～	54
キャベツ	(10kg)	DB	1,620	～	840	1,620	～	840
だいこん	(10kg)	DB	1,080	～	432	1,080	～	432
にら	(100g)	束	70	～	54	70	～	54
なす	(400g)	袋	194	～	86	194	～	86
トマト	(4kg)	DB	2,592	～	864	2,080	～	864
はくさい	(12kg)	DB	1,620	～	540	1,620	～	540
きゅうり	(5kg)	DB	1,836	～	486	1,674	～	324
むきねぎ	(5kg)	DB		～		1,296	～	540
生椎茸	(100g)	トレー	140	～	54	130	～	54

## 高性能フッ素樹脂フィルム「エフクリーン®ナシジシリーズ」について

高性能フッ素樹脂フィルム「エフクリーン®ナシジシリーズ」についてご紹介いたします。

- ハウス内に降り注ぐ太陽光を均等に分配（散乱）させるため、骨材の影ができにくくなります。
- ナシジフィルムの散乱光機能によって、より多くの葉で光合成が行われやすくなります。
- 結露によりフィルムの内側が濡れた場合には、直達光の割合が増加します。

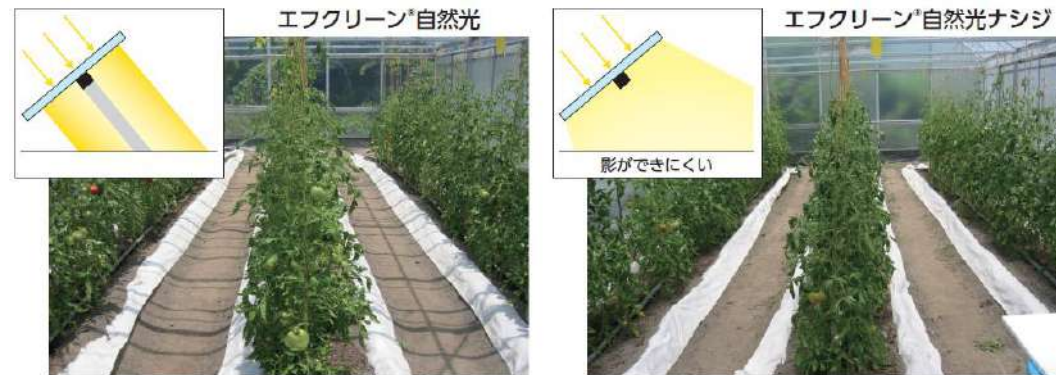
『新築屋根型ハウス投資対効果FCとPOの比較』（大玉トマト）の資料もご参考お願い致します。

### 【投資対効果比較前提】

※ハウス形状や立地条件等により価格や各資材の耐候性が異なるため、

記載する投資対効果を保証するものではありません。

※フィルム展張に関わる項目のみの比較となっております。



詳細は別途資料をご覧ください

お問い合わせ先

園芸部 園芸資材課

TEL：027-220-2291

## いちごなど、各作物の発根促進に！葉面散布肥料『根っこりん』について

コリン含有葉面散布肥料「根っこりん」を紹介します。

発根促進効果が認められている成分「コリン」を配合した発根系資材です。

光合成と光合成産物の転流を促進するだけでなく、根量増加と展葉促進、成り疲れ対策に効果的です。

### 【成分（％）】

窒素全量	水溶性りん酸	水溶性加里
1.5	5.0	3.0

### 【使用方法】

250～500倍で、2回以上葉面散布してください。

メリット黄+根っこりん葉面散布の効果を評価する試験

区制：①無処理区、②メリット黄300倍+根っこりん300倍葉面区（15ml/株）  
施用日：11/19、11/25、12/9、12/18、12/28、1/7、1/16、1/27、2/5（9回）



詳細は別途資料をご覧ください

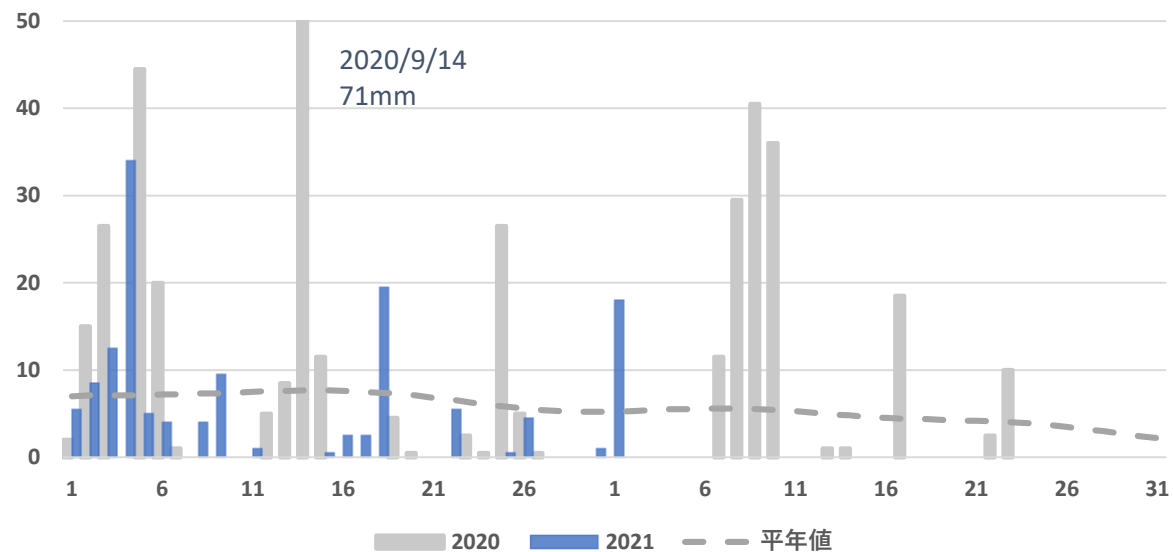
お問い合わせ先

生産資材部 肥料農薬課

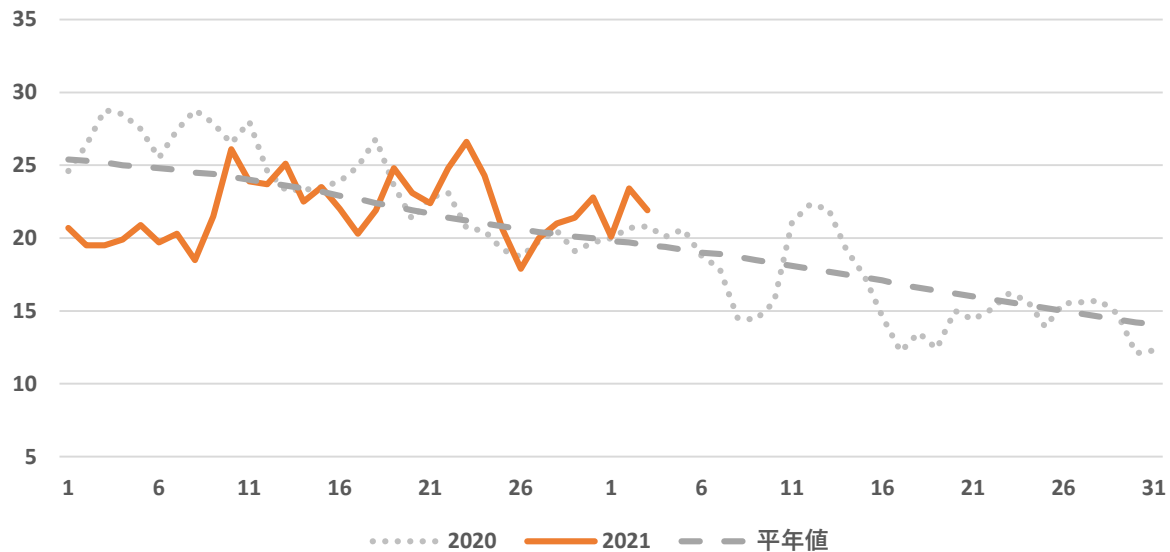
TEL：027-220-2301

気象情報  
前橋（標高112m）

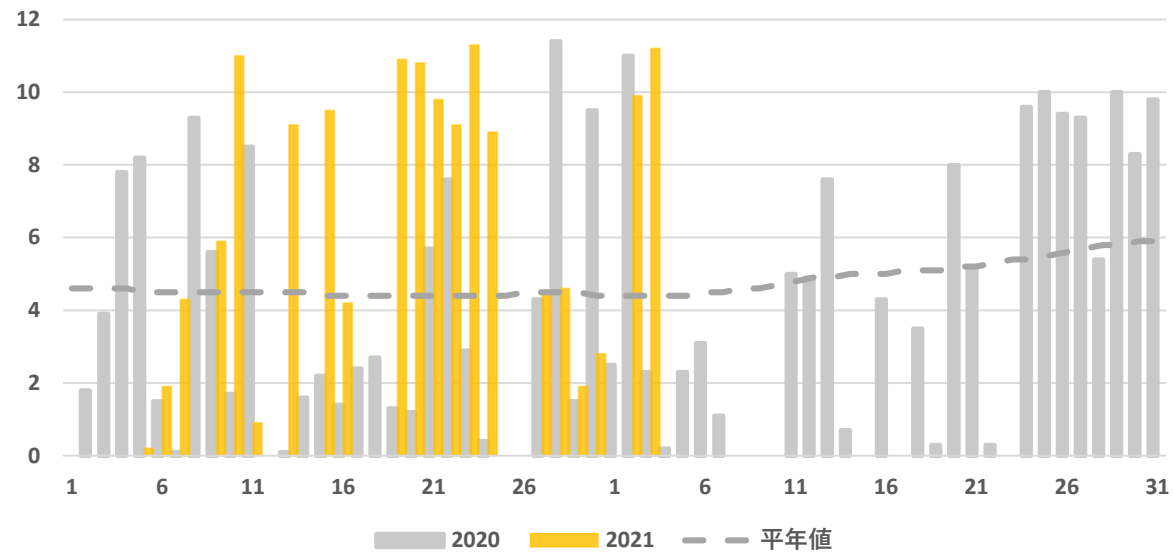
2021年9月～10月 降水量 (mm)



2021年9月～10月 平均気温 (°C)

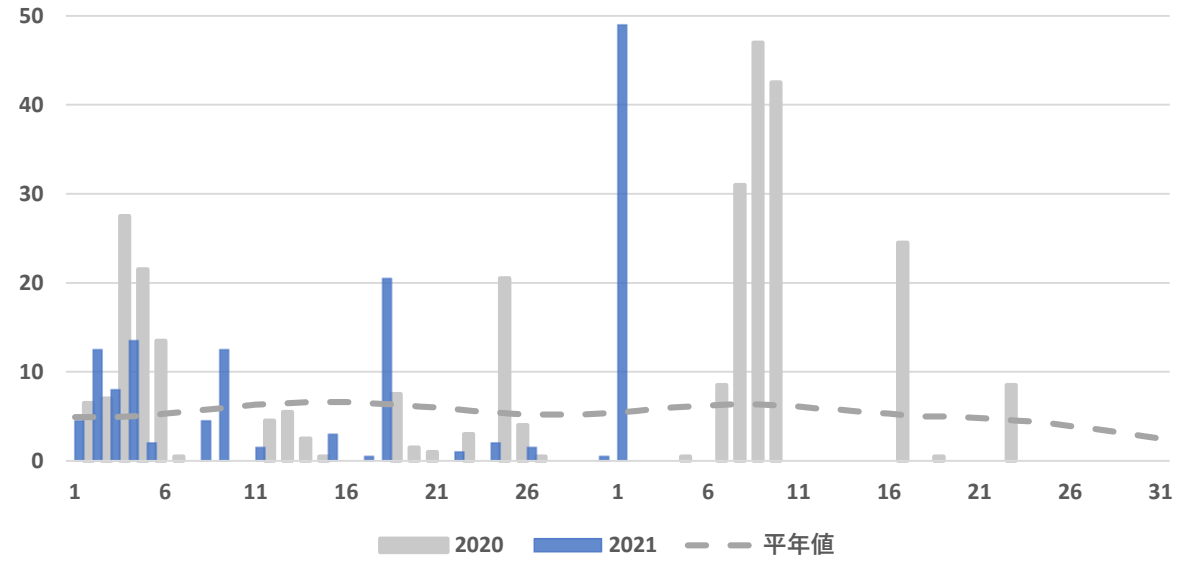


2021年9月～10月 日照時間 (h)

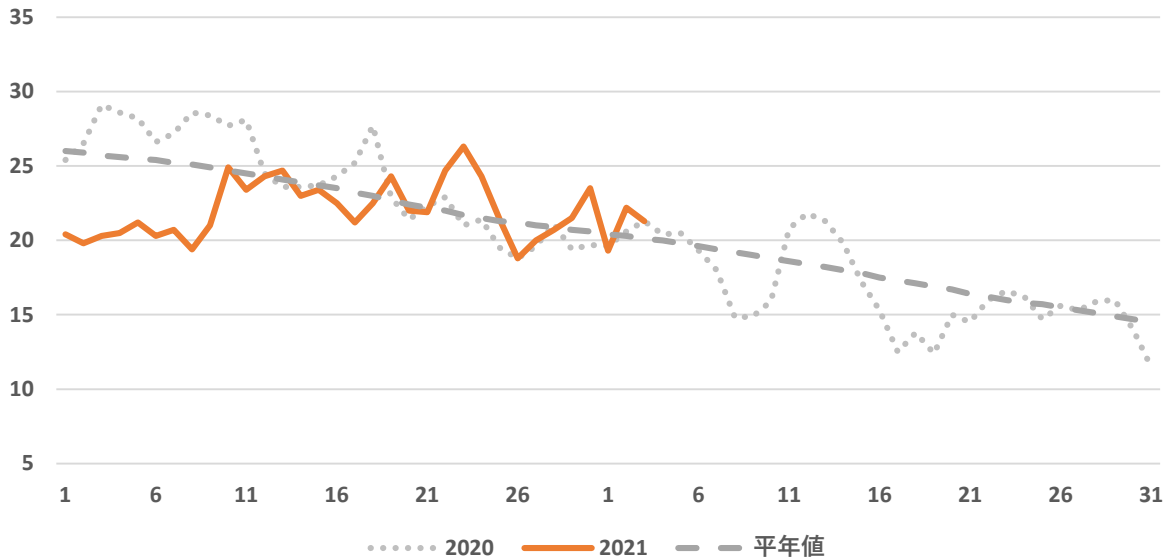


気象情報  
館林（標高21m）

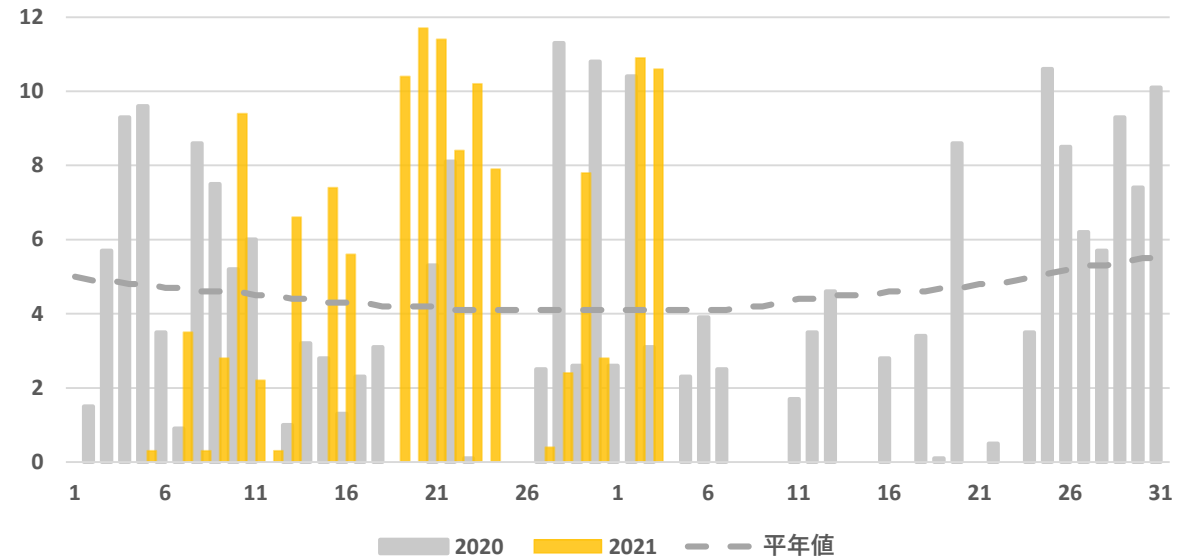
2021年9月～10月 降水量 (mm)



2021年9月～10月 平均気温 (°C)

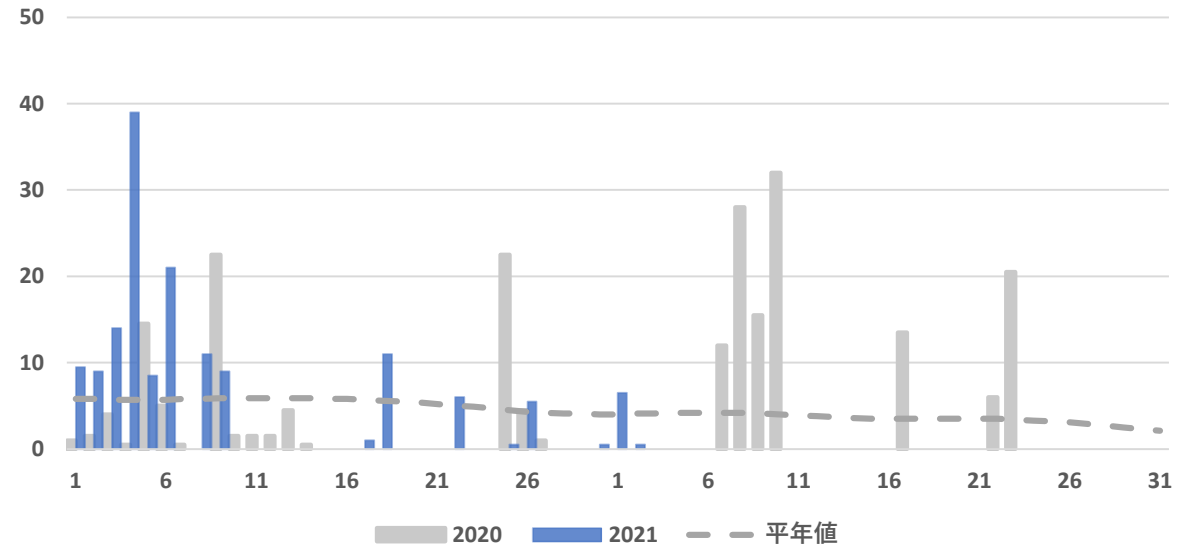


2021年9月～10月 日照時間 (h)

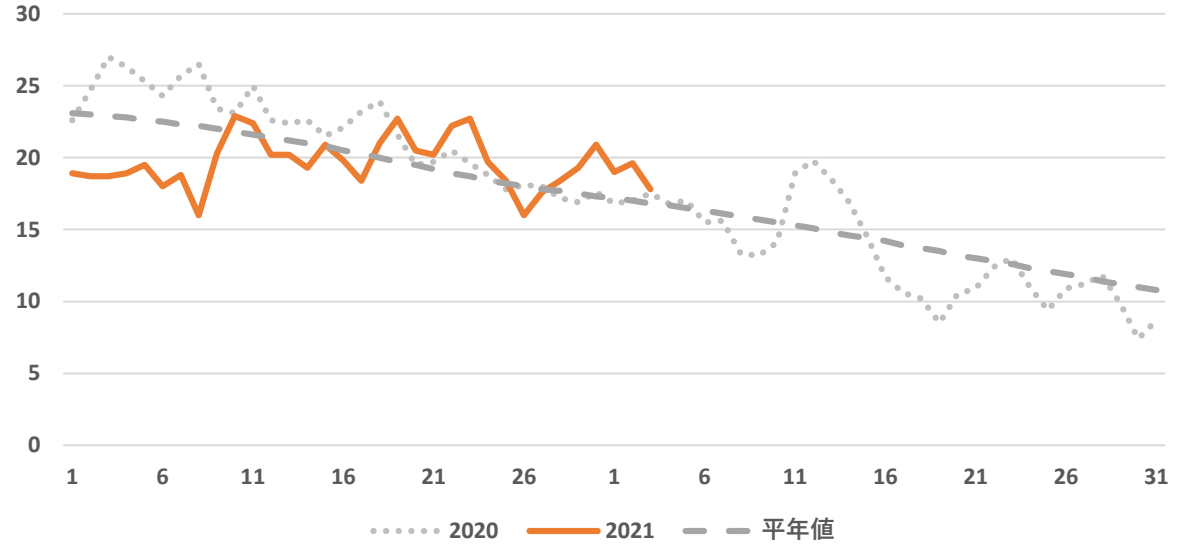


**気象情報**  
**沼田（標高439m）**

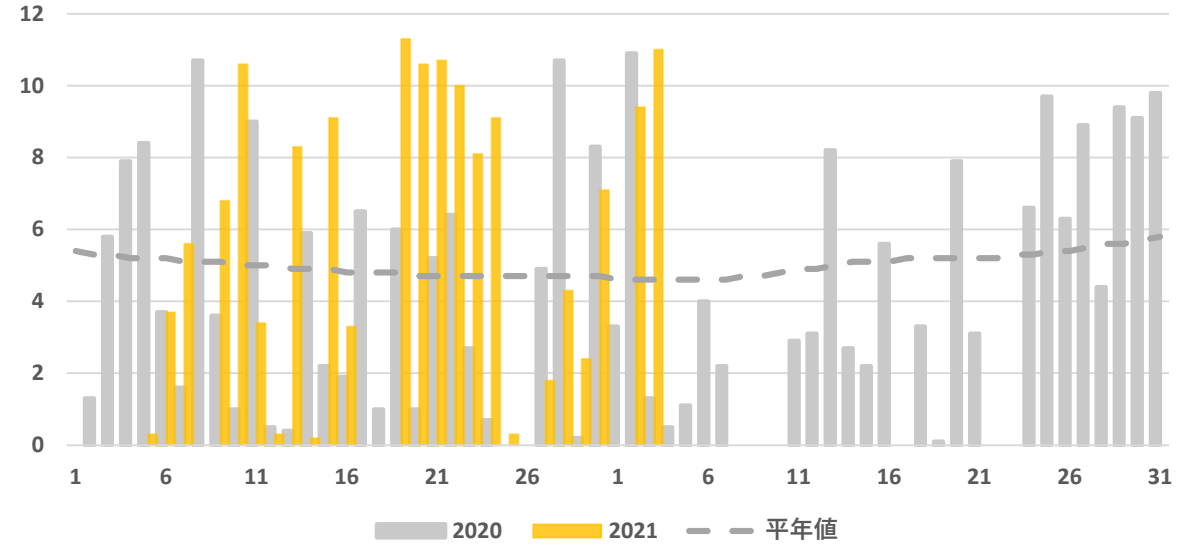
**2021年9月～10月 降水量 (mm)**



**2021年9月～10月 平均気温 (°C)**

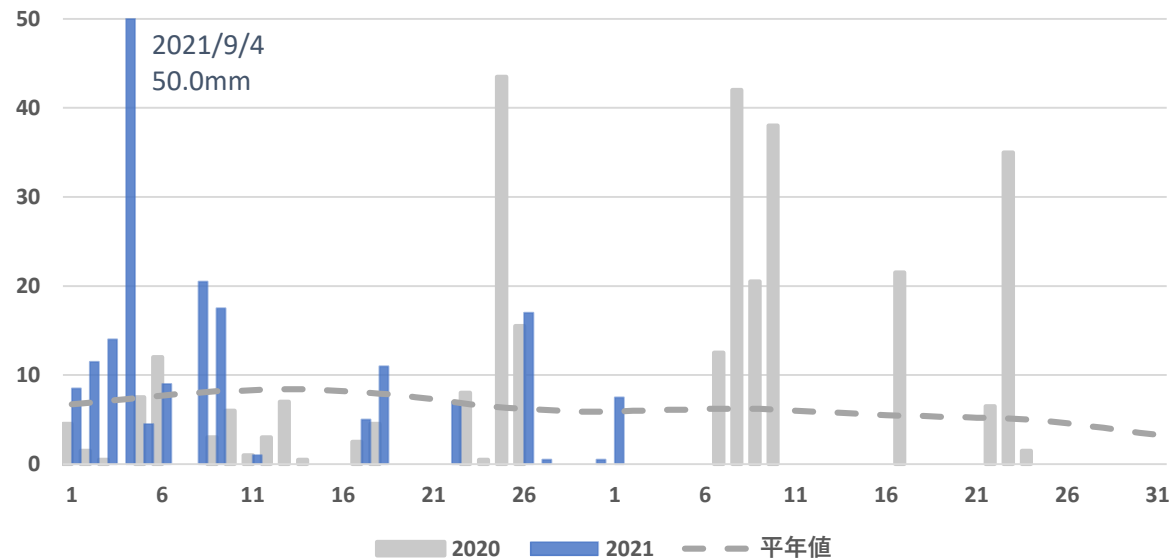


**2021年9月～10月 日照時間 (h)**

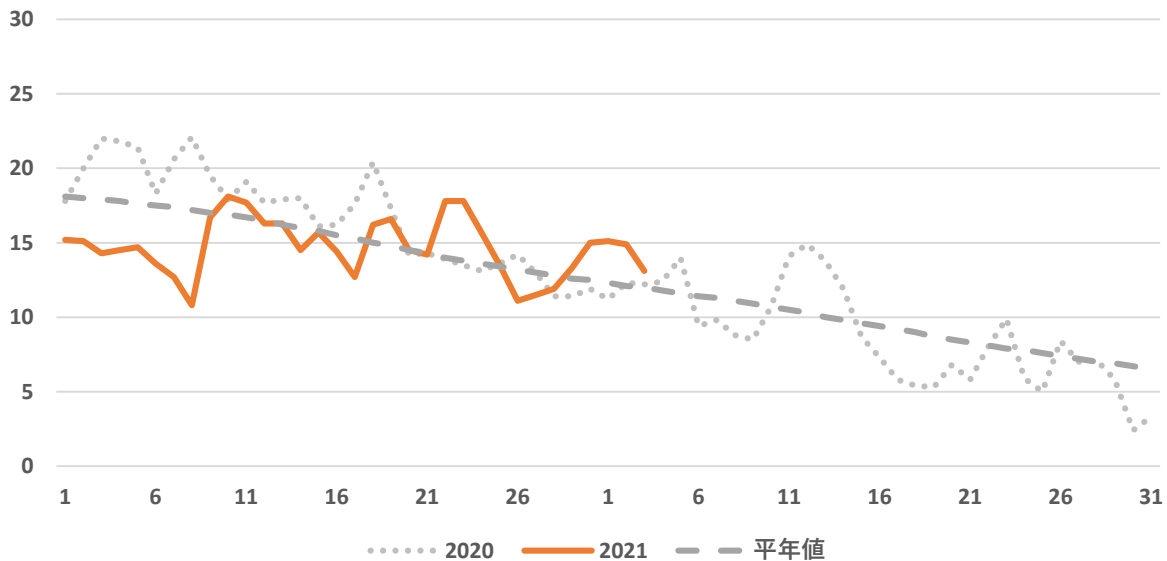


気象情報  
田代（標高1,230m）

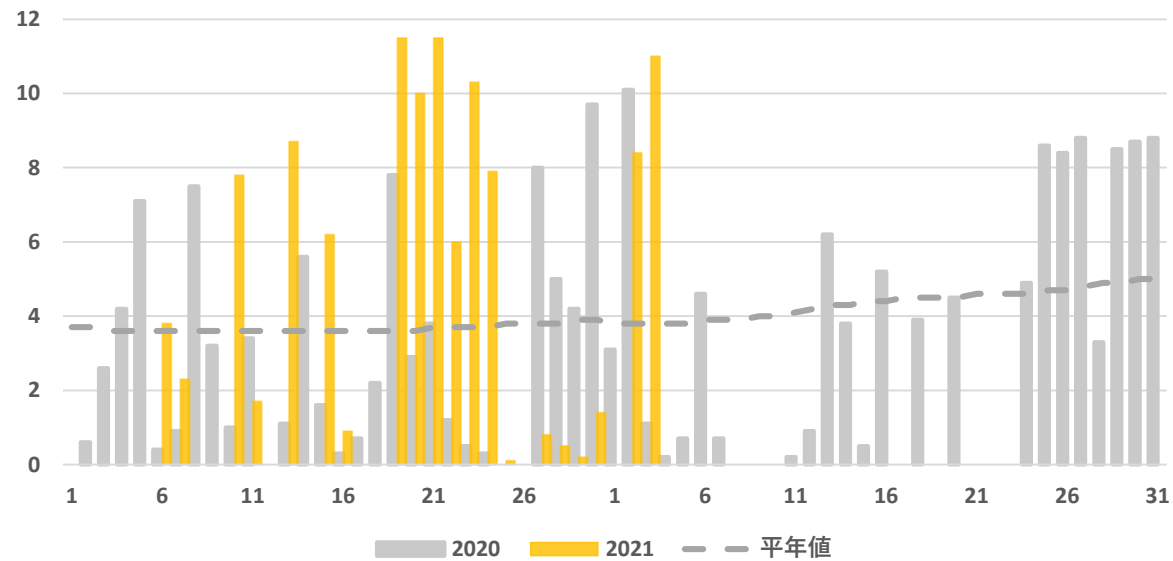
2021年9月～10月 降水量 (mm)



2021年9月～10月 平均気温 (°C)



2021年9月～10月 日照時間 (h)



## 実証農場情報

キュウリ・ナスをはじめとした施設野菜の栽培状況やGAPへの取り組みなど、園芸作物生産実証農場の今をご紹介します。

- ハウスナス（定植：2/5 剪定：7/27）  
「あのみり2号」「とげなし輝楽」「TNA-168」「式部」「黒福」
- 抑制キュウリ（定植：8/17）  
「まりん」
- ういずOne活用による抑制キュウリ（定植：8/17）  
「まりん」「ネクスター1号」
- キャベツ（定植：9/10） 10品種

### 9/28（火）栽培状況



▲抑制キュウリ

天候は安定してきたが、収穫量は乱高下（150～450Kg/日）している。主枝着果分の収穫はほぼ終了し側枝着果分以降の収穫が開始された。果形の乱れは徐々に解消され、品質は向上してきている。



▲単為結果性ナス（あのみり2号）

やや生育の遅れていたあのみり2号の収量が増えてきたが、一般的に果実の曲がりが見られるため、P・Kの追肥を予定。

## JAみどりの風

旬のおいしい野菜や果物をご紹介します。新鮮で安心・安全な農産物を販売するJAの直売所、農家の奥さま直伝のレシピ等も必見！

群馬テレビで放送中！

- 本放送  
毎週月曜日 21:00～21:30
- 再放送  
毎週日曜日 8:00～8:30

### 10/4（月） お野菜キングダムⅡ<10月号>

10月号は、キャベツとブロッコリー、秋じゃがいもの管理、ほうれん草と玉ねぎの種まき、落花生の収穫を行います！  
収穫した落花生でつくった塩ゆで落花生やプランター栽培のほうれん草も紹介します！

### 10/11（月） 農業のチカラ！豚肉パワーで地域を応援

JAたのふじ管内で養豚業を営んでいる堀越ファームをご紹介します。農業の力をいかして地域を応援している様々な活動を紹介いたします。

### JA全農ぐんま 公式SNSのご紹介



酪農畜産課  
@Jazennohgunma

生産振興課  
@zennoh32seisan



酪農畜産課  
<https://www.facebook.com/zennoh.gunma.rakunouchikusan/>  
渋川家畜市場  
<https://www.facebook.com/zennoh.gunma.shibukawa/>

フォロー・いいねをお願いします！



### 編集後記

明治5年10月4日に『富岡製糸場』が操業を開始しました。世界遺産に登録される前に見学したことがあります。ずいぶん昔のことなので、いつかゆっくり見学したいと思います。

営農経済トピックは、各部署等からの情報をまとめ、毎週月曜日に発信しています。情報内容へのご意見・ご要望をおまちしております。

園芸部 生産振興課

TEL：027-220-2046