

# 宮農経済トピック

No.687(2021.10.11)

## 今週のメニュー

- T A C通信
- 青果物の市場概況
- 病害虫発生予察情報（10月予報）
- 花粉交配ミツバチ用保温箱  
「ミツバチホーム」について
- 長期ハダニ防除に！  
天敵製剤「ミヤコバンカーシート」について
- 気象情報
- 実証農場情報
- J Aみどりの風

## T A C通信（632号）

【本所】日本農業法人協会主催「Farm Love With ファーマーズ&キッズフェスタ」に参加（10/2）

【本所】「オール農研機構 秋の一般公開をオンライン開催」のご案内（～10/31）

詳細は別途資料をご覧ください

## 青果物の市場概況

			9月27日	～	10月2日	10月4日	～	10月9日
品名			高値		安値	高値		安値
ほうれん草	（200g）	袋	119	～	54	108	～	32
キャベツ	（10kg）	DB	1,620	～	840	1,080	～	540
だいこん	（10kg）	DB	1,080	～	432	1,080	～	432
にら	（100g）	束	70	～	54	65	～	32
なす	（400g）	袋	194	～	86	118	～	32
トマト	（4kg）	DB	2,080	～	864	1,836	～	864
はくさい	（12kg）	DB	1,620	～	540	1,620	～	540
きゅうり	（5kg）	DB	1,674	～	324	1,404	～	324
むきねぎ	（5kg）	DB	1,296	～	540	1,296	～	540
生椎茸	（100g）	トレー	130	～	54	108	～	54

## 病害虫発生予察情報（10月予報）

群馬県農業技術センター作成の病害虫発生予察情報（10月予報）をご紹介します。

### 主な病害虫の発生予報

作物名	病害虫名	発生量
施設果菜類	コナジラミ類	やや多
トマト	葉かび病	やや多

### 関東甲信地方の天候見通し

<向こう1か月の気温、降水量、日照時間の各階級の確率（％）>

要素	地域	低い(少ない)	平年並	高い(多い)
気温	関東甲信地方	10	30	60
降水量	関東甲信地方	30	30	40
日照時間	関東甲信地方	40	30	30

詳細は別途資料をご覧ください

## 花粉交配ミツバチ用保温箱「ミツバチホーム」について

花粉交配ミツバチ用EPS保温箱「ミツバチホーム」について、ご紹介いたします。

- 花粉交配ミツバチ使用期間の延長が期待できます
  - ・急激な温度変化を抑えることで、ミツバチの体力消耗を軽減し、「ミツバチの長期利用」「訪花活動の活性化」をサポートします。
- 市販の花粉交配ミツバチ巣箱に適合するように設計されております。
  - ・幅255×奥行530×高さ325（mm）までの巣箱が入ります。

年間を通じて使用できます！

圃場温度に合わせ、短手面を外し通気を確保することもできます。全体を取り外す手間がなく、フタにより直射日光や水滴を防ぎます。



詳細は別途資料をご覧ください

お問い合わせ先

園芸部 園芸資材課

TEL：027-220-2291

## 長期ハダニ防除に！天敵製剤「ミヤコバンカーシート」について

ハダニ類の天敵であるミヤコカブリダニを含有するパック製剤「ミヤコバンカーシート」についてご紹介いたします。  
化学農薬と天敵製剤を組み合わせ、長期間のハダニ類の防除に努めましょう。

### 【特徴】

- 農作物を加害するハダニ類（ナミハダニ、カンザワハダニ等）のみを捕食するので、農作物に影響を与えることなく、ハダニを防除できます。
- シート内部で天敵を保護・生存させます。シート内で増殖するため、長期にわたり放出し、より安定した防除効果が期待できます。
- 環境に対する影響や人・動植物への影響はほとんどなく、安心してご使用いただけます。  
(IPMプログラムを牽引します)
- ハダニ類の発生が多い栽培では、有効な薬剤と組み合わせることで、化学農薬の使用回数軽減や環境負荷の軽減に貢献します。



### 【注意】

- ハダニ類は増殖能力が高く、天敵が定着する前に発生していると抑制することができません。  
天敵に影響の少ない農薬でハダニ類の防除を徹底してから導入してください。

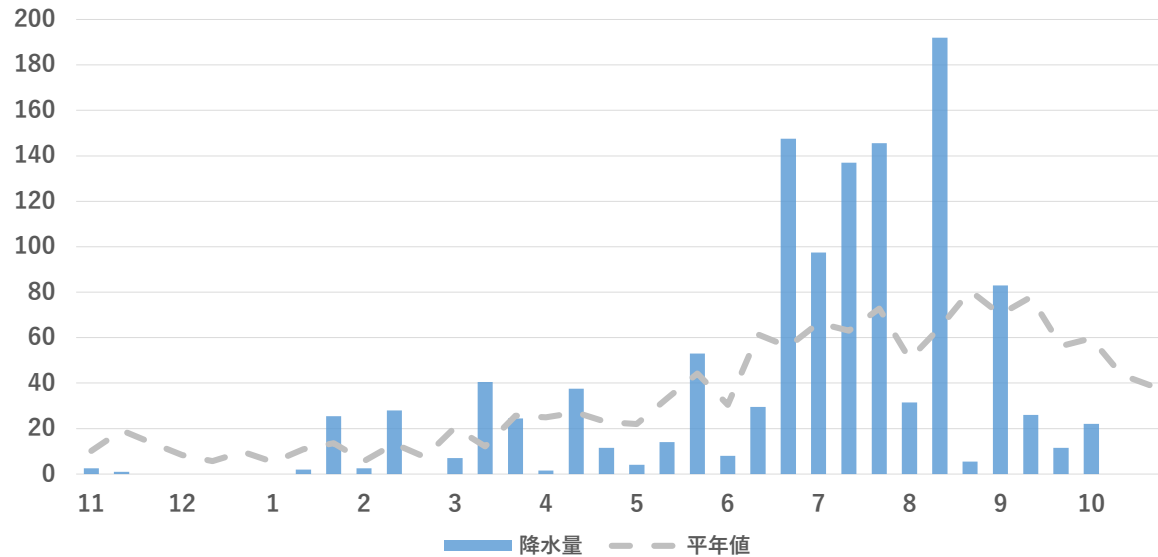
詳細は別途資料をご覧ください

お問い合わせ先  
生産資材部 肥料農薬課

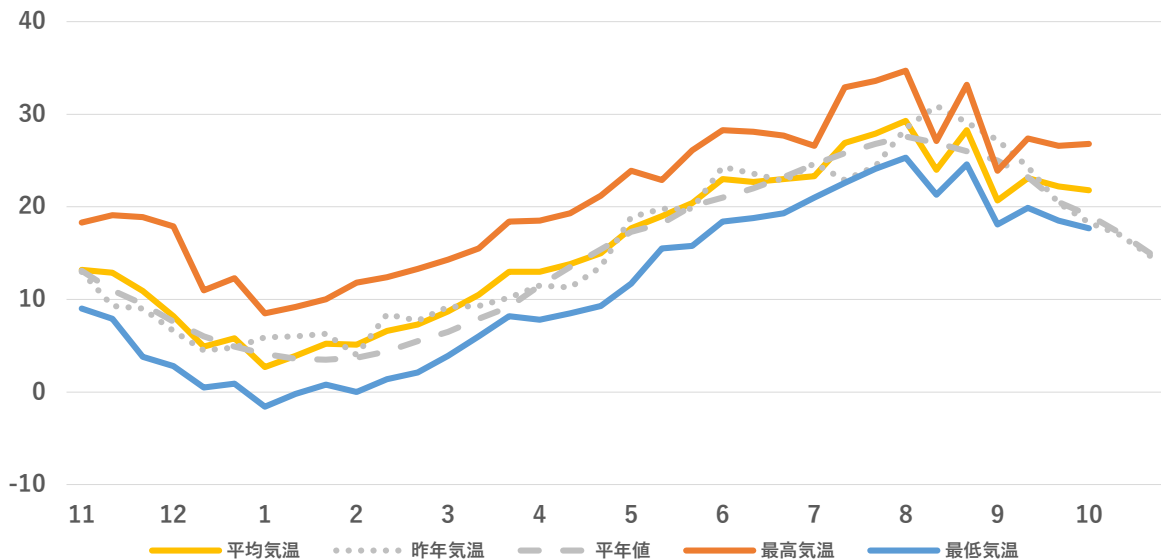
TEL: 027-220-2301

気象情報  
前橋 (標高112m)

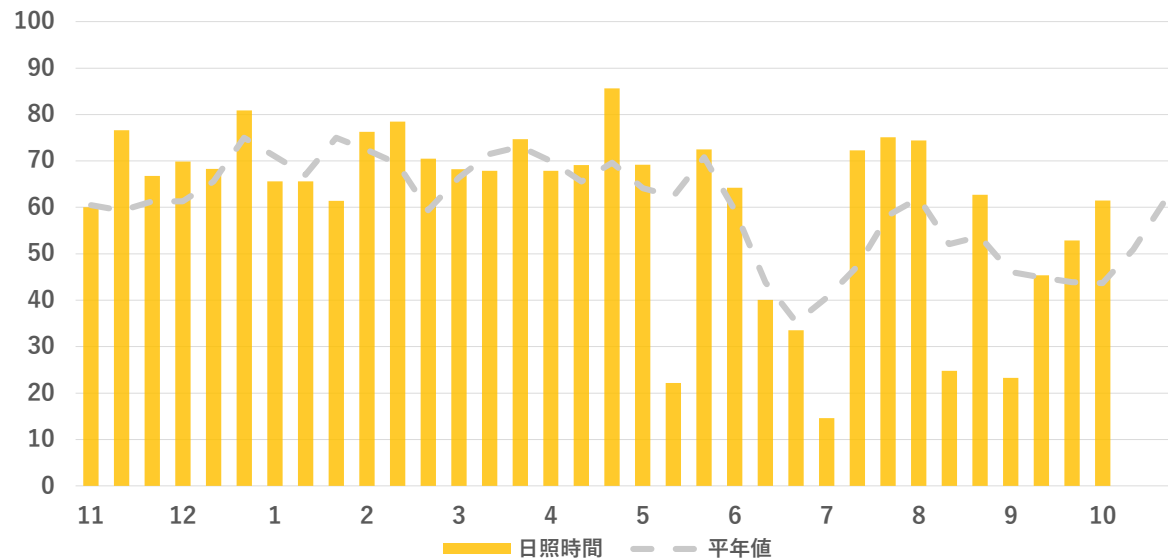
年間降水量 (mm)



年間平均気温 (°C)

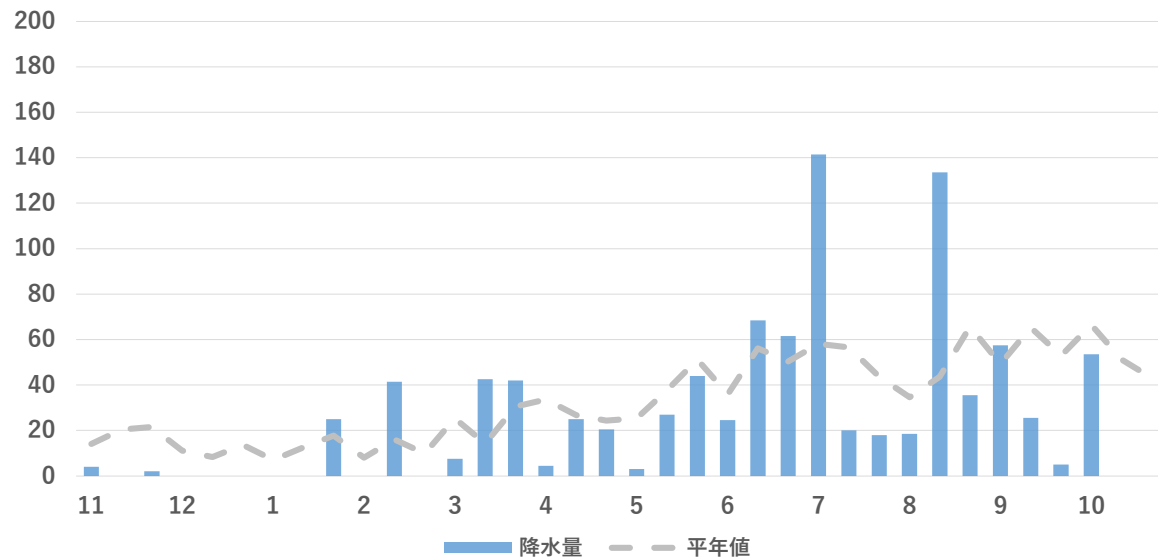


年間日照時間 (h)

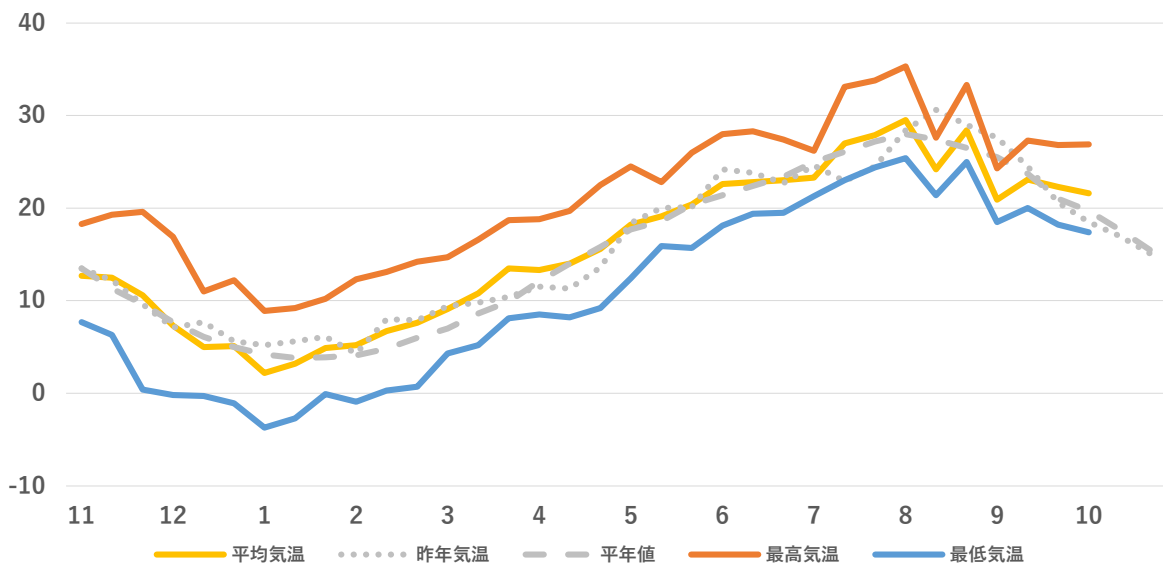


気象情報  
館林（標高21m）

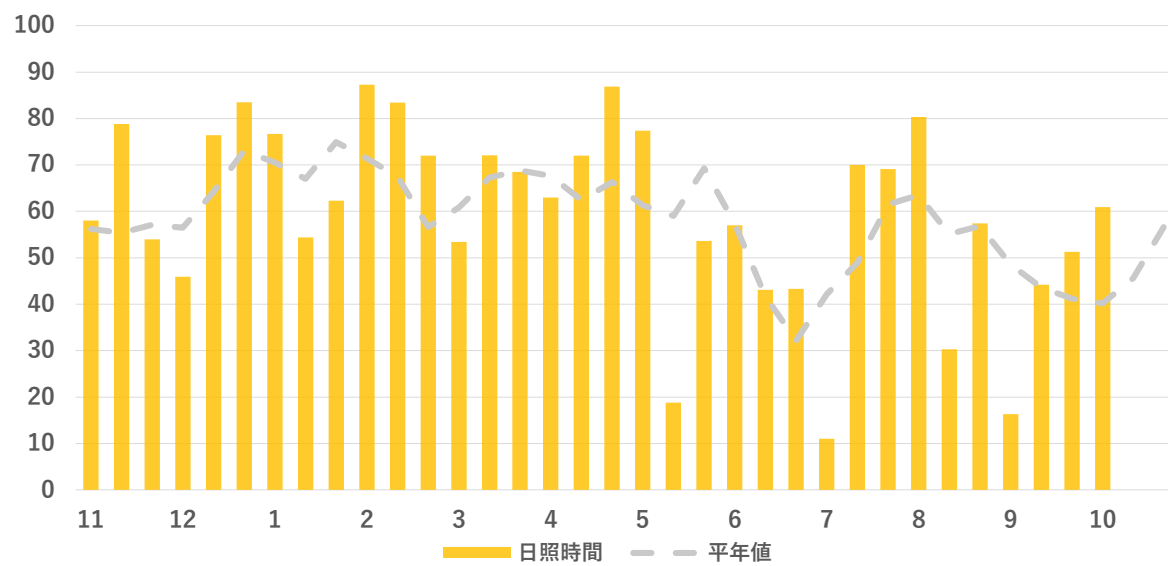
年間降水量 (mm)



年間平均気温 (°C)

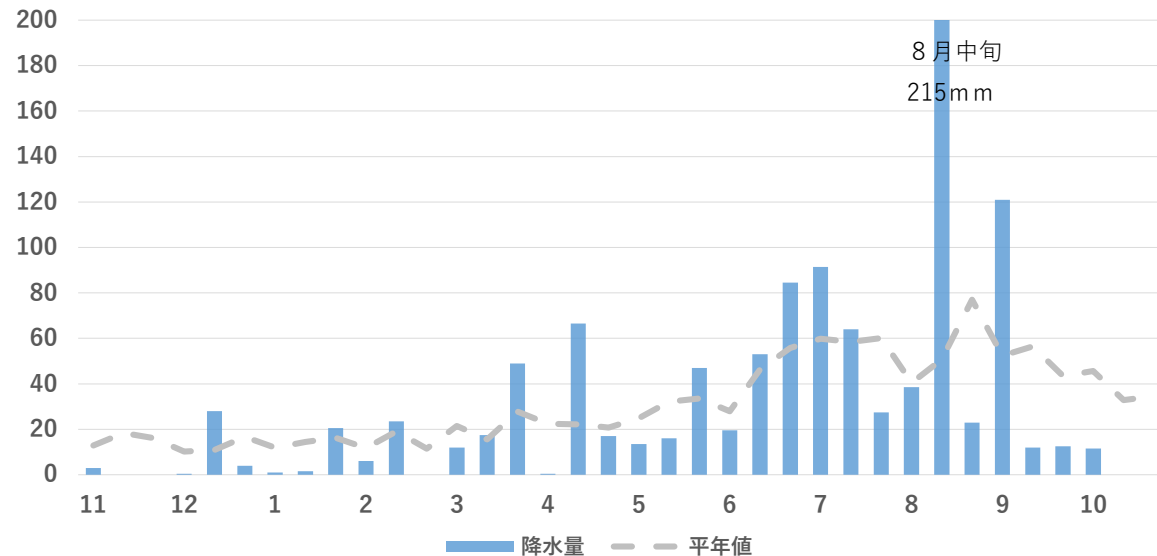


年間日照時間 (h)

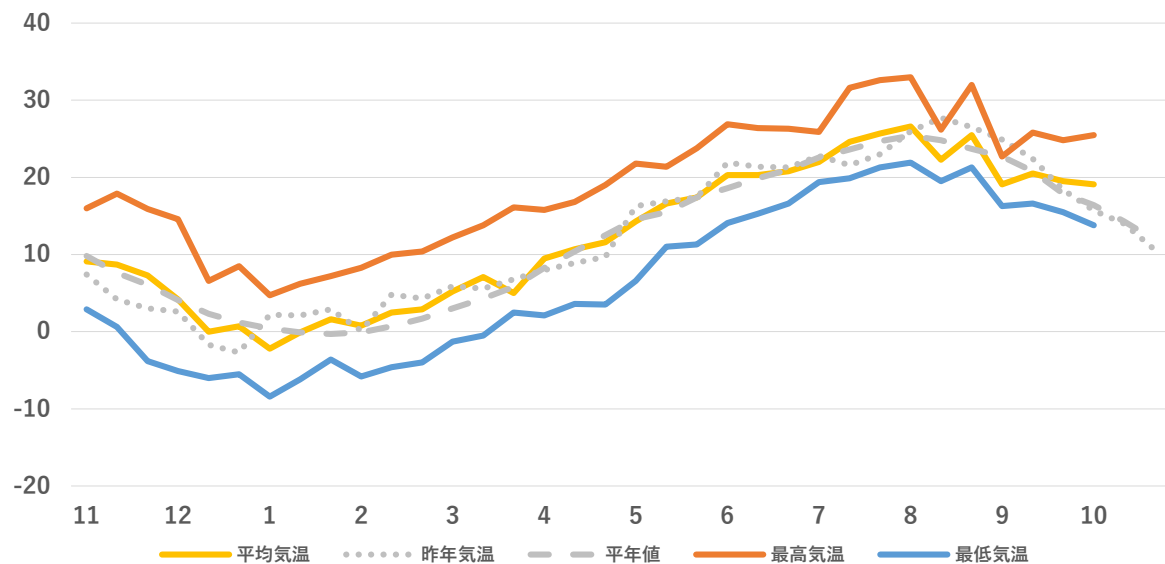


気象情報  
沼田（標高439m）

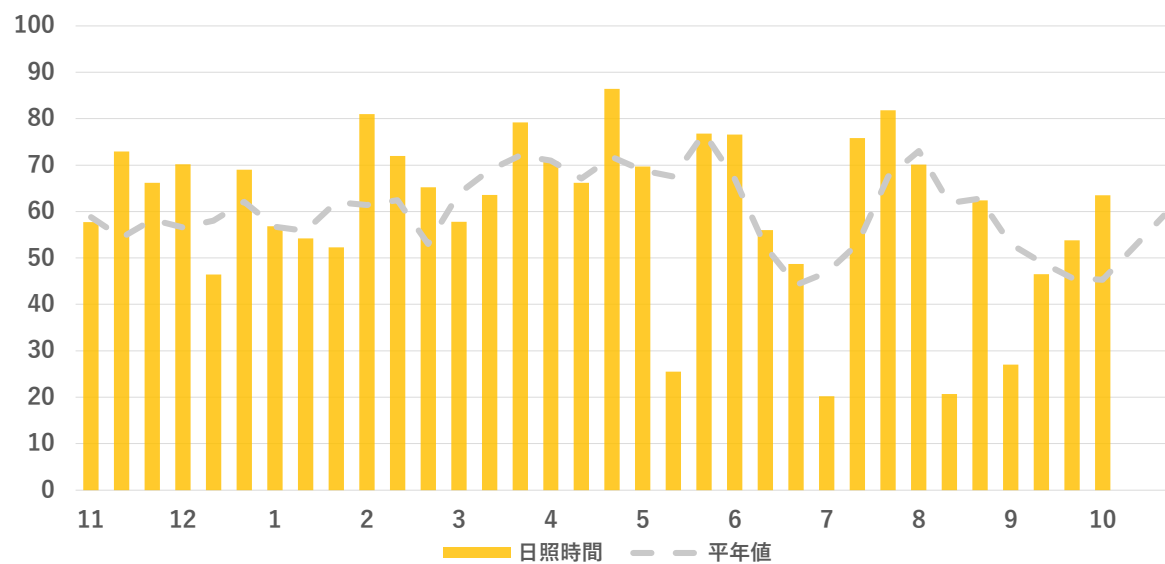
年間降水量（mm）



年間平均気温（℃）

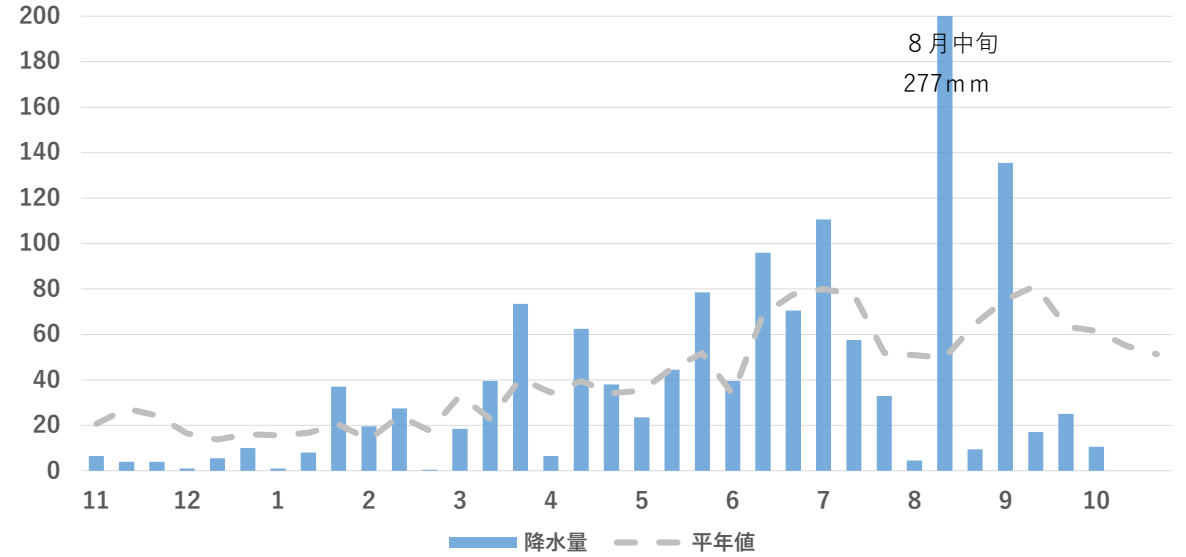


年間日照時間（h）

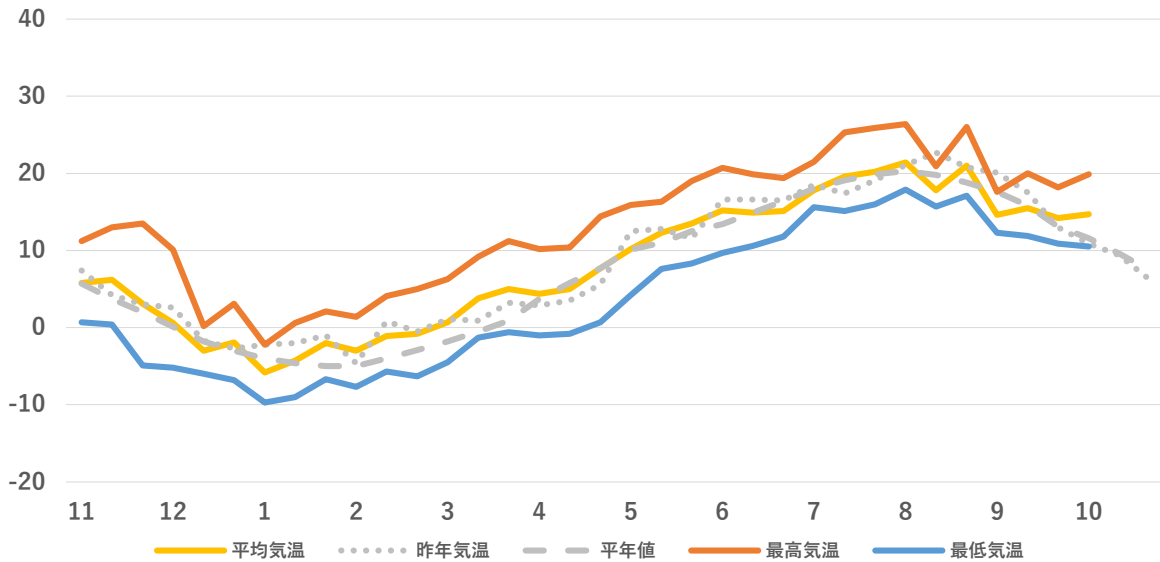


気象情報  
田代 (標高1,230m)

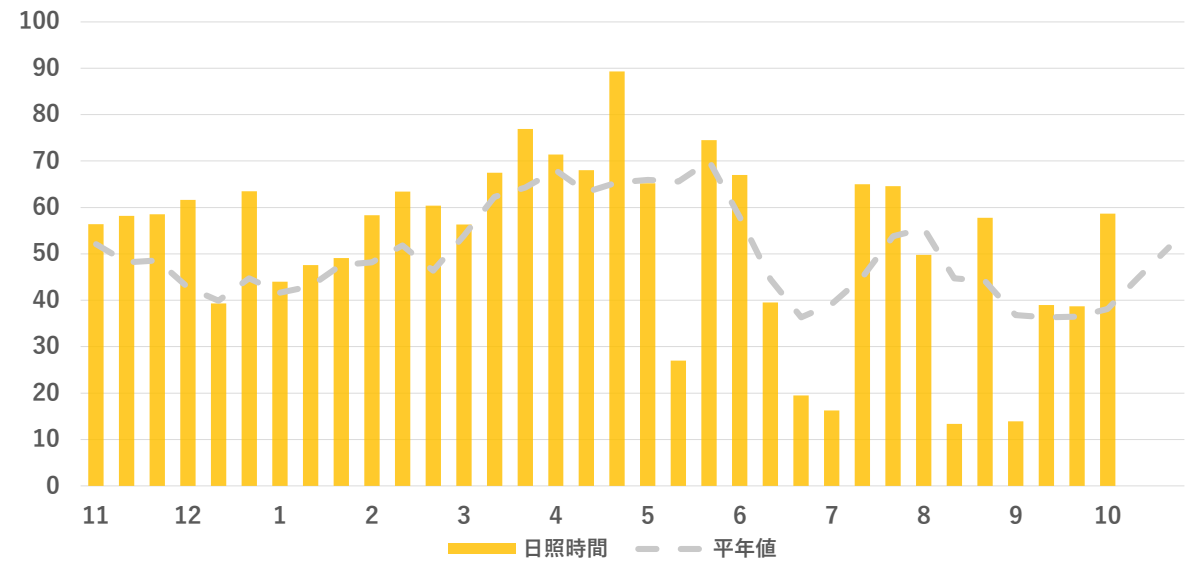
年間降水量 (mm)



年間平均気温 (°C)



年間日照時間 (h)





## 実証農場情報

キュウリ・ナスをはじめとした施設野菜の栽培状況やGAPへの取り組みなど、園芸作物生産実証農場の今をご紹介します。

- ハウスナス（定植：2/5 剪定：7/27）  
「あのみり2号」「とげなし輝楽」「TNA-168」  
「式部」「黒福」
- 抑制キュウリ（定植：8/17）  
「まりん」
- ういずOne活用による抑制キュウリ（定植：8/17）  
「まりん」「ネクスター1号」
- キャベツ（定植：9/10） 10品種

### 10/5（火）栽培状況

#### キャベツ品種調査



▲品種名：YR銀次郎



▲品種名：夢いぶき



#### ▲単為結果性ナス（TNA-168）

栽培期間の長期化と日射量・夜温の低下などにより、よりやや草勢が落ちてきた印象（短花柱花の発生、果形の乱れ等）。

## JAみどりの風

旬のおいしい野菜や果物をご紹介します。新鮮で安心・安全な農産物を販売するJAの直売所、農家の奥さま直伝のレシピ等も必見！

群馬テレビで放送中！

- 本放送  
毎週月曜日 21:00～21:30
- 再放送  
毎週日曜日 8:00～8:30

### 10/11（月） 農業のチカラ！豚肉パワーで地域を応援

JAたのふじ管内で養豚業を営んでいる堀越ファームをご紹介します。農業の力をいかして地域を応援している様々な活動を紹介いたします。

### 10/18（月） 秋の味わいを求めて！りんごとそば

JA北群渋川管内からりんご生産者とそば打ち体験を特集します！  
JA北群渋川の農産物直売所「JA北群渋川農産物直売所」も紹介します。

### JA全農ぐんま 公式SNSのご紹介



酪農畜産課  
@Jazennohgunma

生産振興課  
@zennoh32seisan



酪農畜産課  
<https://www.facebook.com/zennoh.gunma.rakunouchikusan/>  
渋川家畜市場  
<https://www.facebook.com/zennoh.gunma.shibukawa/>

フォロー・いいねを  
お願いします！



#### 編集後記

例年なら10/11は『スポーツの日』でしたが、今年はおリンピックで7/23に移動したため平日です。祝日はそれぞれ理由があるのですから固定の方が良いと思うのは昭和生まれだからでしょうか。

営農経済トピックは、各部署等からの情報をまとめ、毎週月曜日に発信しています。  
情報内容へのご意見・ご要望をおまちしております。

園芸部 生産振興課

TEL：027-220-2046