

宮農経済トピック

No.688(2021.10.18)

今週のメニュー

- T A C通信
- 青果物の市場概況
- 止水専用リサイクルフッ素樹脂フィルム「エフクリーン®ブラック」について
- いちごのハダニ防除に！
天敵製剤「チリトップ」について
- 気象情報
- 実証農場情報
- J Aみどりの風

T A C通信（633号）

【本所】第4回T A Cアグリビジネススクールの開催（10/6）

【本所】共同通信アグリラボ「めぐみネット」のご紹介

詳細は別途資料をご覧ください

青果物の市場概況

			10月4日	～	10月9日	10月9日	～	10月16日
品名			高値		安値	高値		安値
ほうれん草	(200g)	袋	108	～	32	86	～	22
キャベツ	(10kg)	DB	1,080	～	540	864	～	432
だいこん	(10kg)	DB	1,080	～	432	1,080	～	432
にら	(100g)	束	65	～	32	54	～	32
なす	(400g)	袋	118	～	32	108	～	22
トマト	(4kg)	DB	1,836	～	864	1,404	～	648
はくさい	(12kg)	DB	1,620	～	540	1,620	～	540
きゅうり	(5kg)	DB	1,404	～	324	1,404	～	324
むきねぎ	(5kg)	DB	1,296	～	540	1,296	～	540
生椎茸	(100g)	トレー	108	～	54	108	～	32

止水専用リサイクルフッ素樹脂フィルム「エフクリーン®ブラック」について

止水専用リサイクルフッ素樹脂フィルム「エフクリーン®ブラック」についてご紹介いたします。

○使用事例・・・①止水シート ②養液栽培シート

○抜群の耐久性・・・エフクリーン®は屋根面で30年以上展張の実績がございます。

○優れた耐薬品性・・・強酸性や強アルカリ性の化学物質・薬品にもほとんど侵されず、優れた耐性を持っています。

『ブラック止水シート投資対効果スソピーとの比較』の資料もご参考お願い致します。

【投資対効果比較前提】

※ハウス形状や立地条件等により価格や各資材の耐候性が異なるため、記載する投資対効果を保証するものではありません。

※フィルム展張に関わる項目のみの比較となっております。

詳細は別途資料をご覧ください

お問い合わせ先

園芸部 園芸資材課

TEL：027-220-2291

いちごのハダニ防除に！天敵製剤「チリトップ」について

天敵製剤の「チリトップ」についてご紹介いたします。

害虫密度が高くなると防除が困難になるため、防除適期を逃さないよう注意してください。

天敵を追加放飼する場合は、天敵に影響の少ない化学農薬や気門封鎖剤でハダニ密度を下げてから追加放飼しましょう。

【チリトップとは】

チリトップは、ハダニ類の捕食性天敵であるチリカブリダニをボトルに封入した製剤です。

放飼したチリカブリダニが、ハダニ類の卵から成虫までの全発育ステージを捕食し防除します。

【チリカブリダニの特長】

- ・雌成虫 約0.3～0.35 mm、体色はオレンジ色
- ・ハダニ類の卵から成虫までの全発育ステージを捕食する（卵を好む）
- ・雌成虫平均捕食数は、ハダニ卵の場合、1日当たり約28個（30℃環境下）

【使い方】

発生場所を中心に、2～3本/10a放飼してください。

※ハダニが多発生している場合は、チリカブリダニに対して影響の少ない農薬を散布し、

できるだけハダニの密度を下げてから放飼を行ってください。

詳細は別途資料をご覧ください

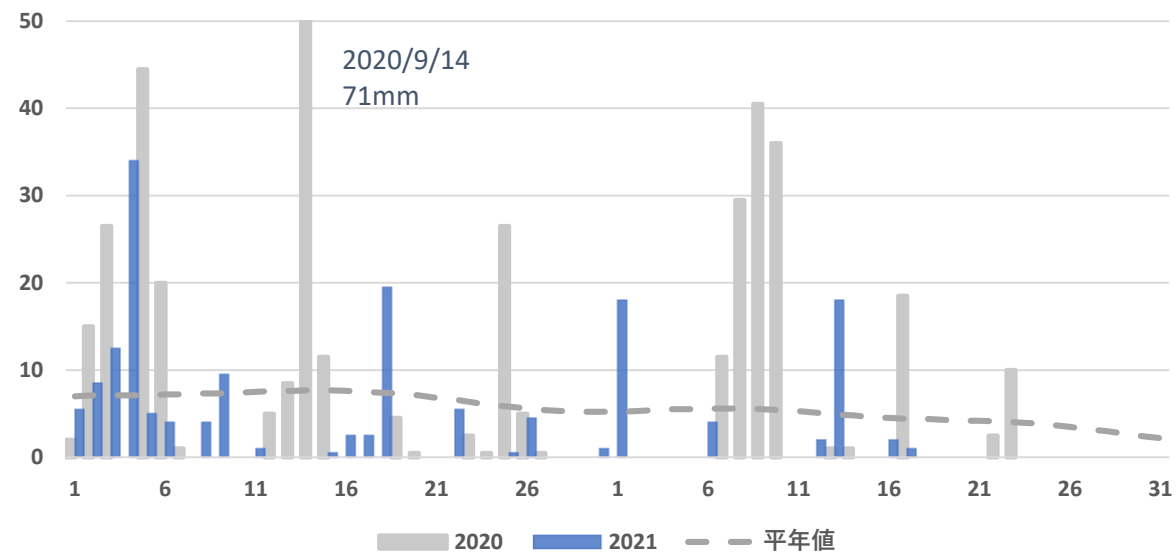
お問い合わせ先

生産資材部 肥料農薬課

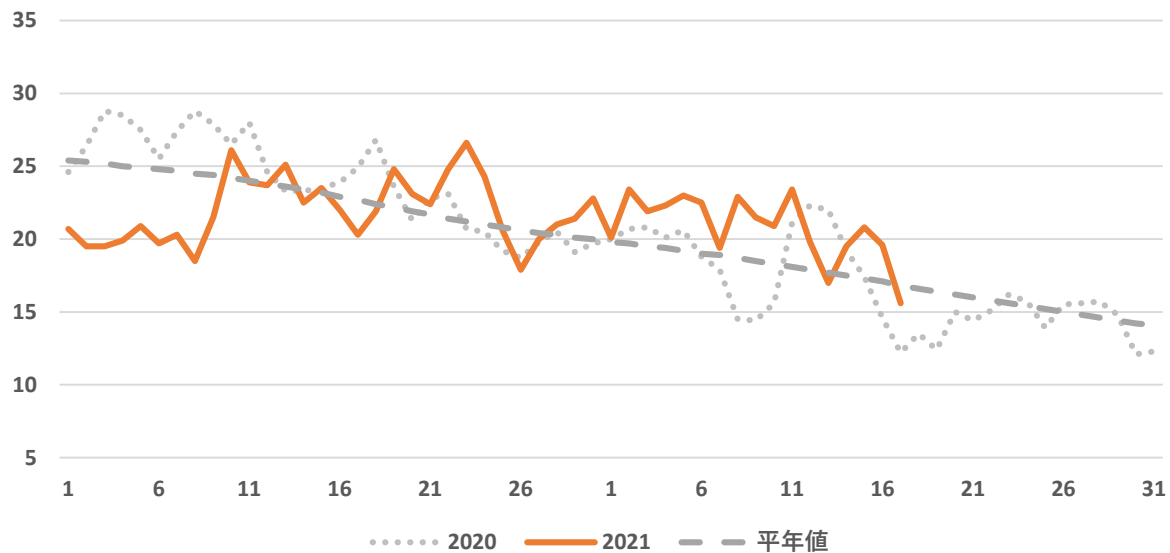
TEL：027-220-2301

気象情報
前橋（標高112m）

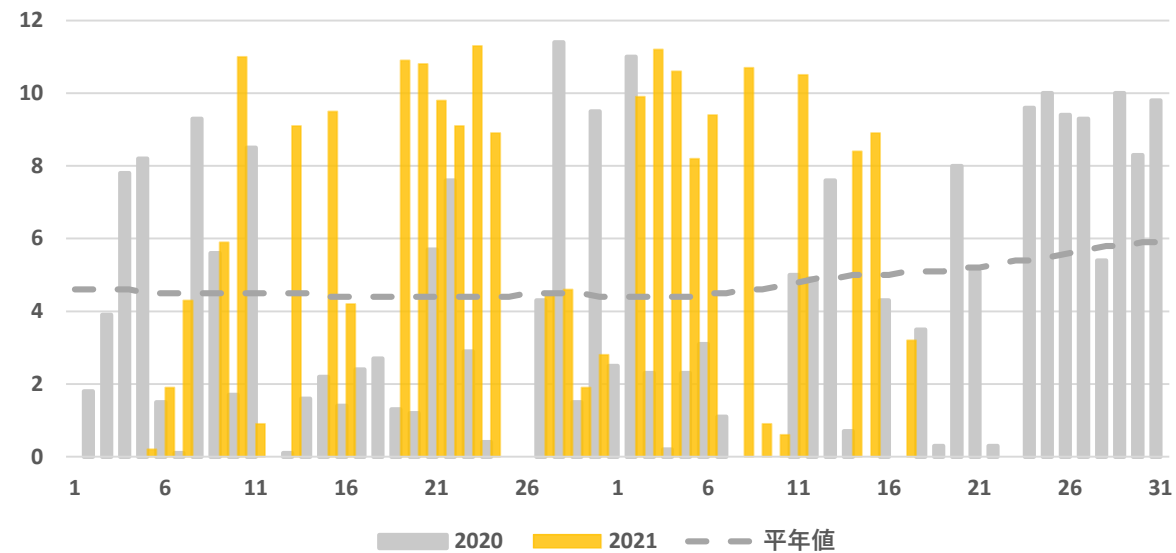
2021年9月～10月 降水量 (mm)



2021年9月～10月 平均気温 (°C)

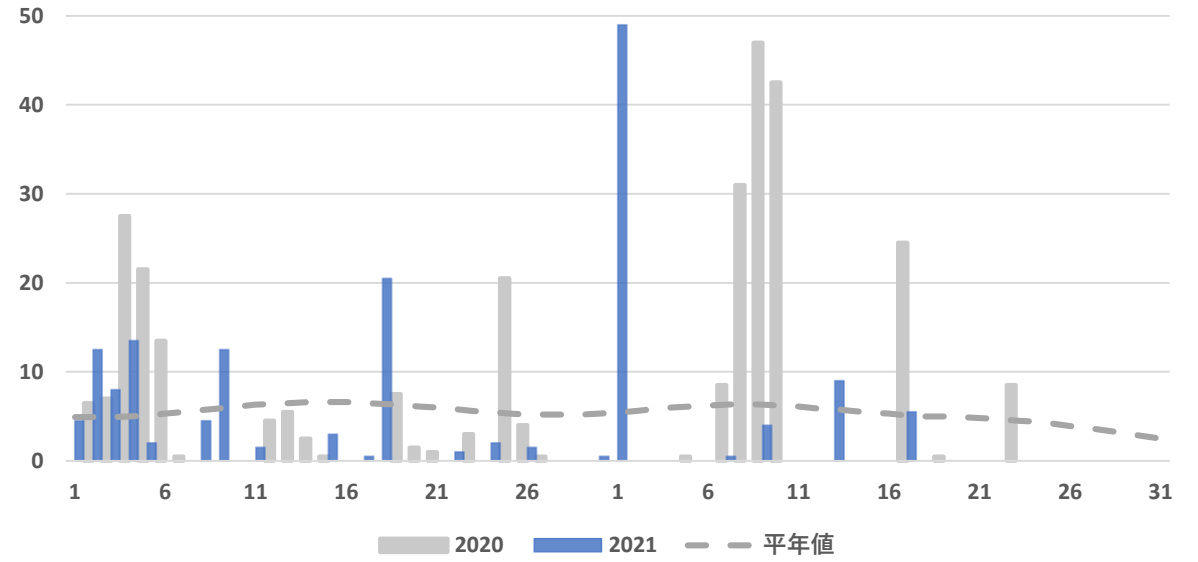


2021年9月～10月 日照時間 (h)

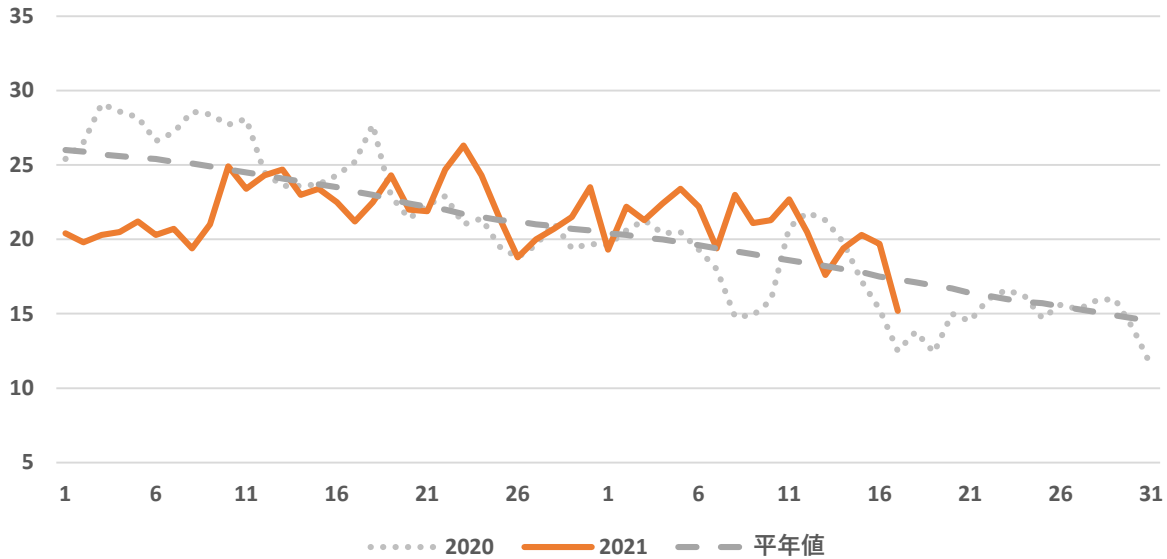


気象情報
館林（標高21m）

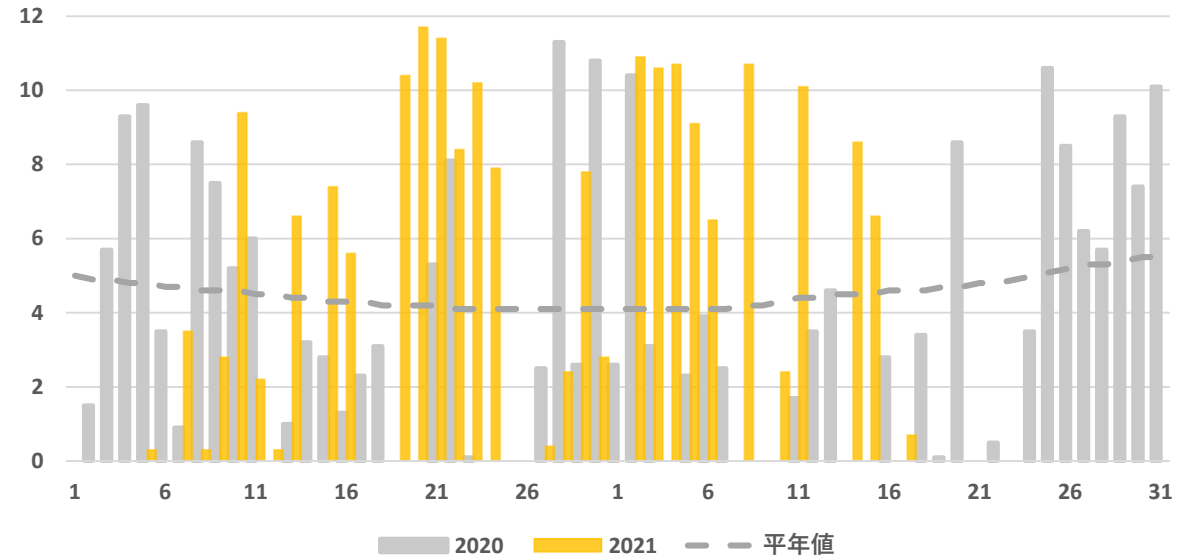
2021年9月～10月 降水量 (mm)



2021年9月～10月 平均気温 (°C)

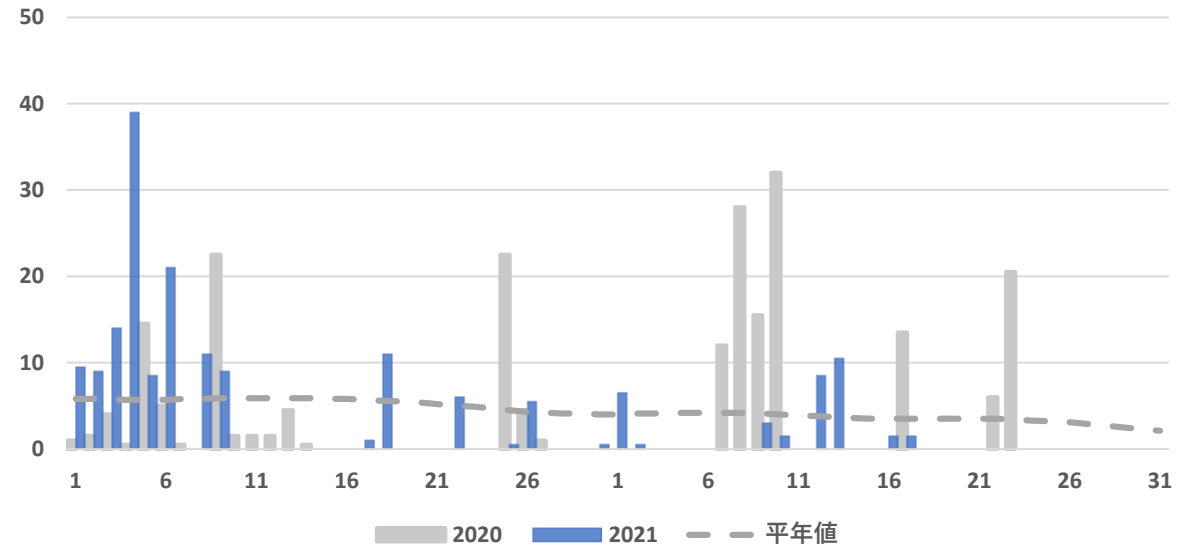


2021年9月～10月 日照時間 (h)

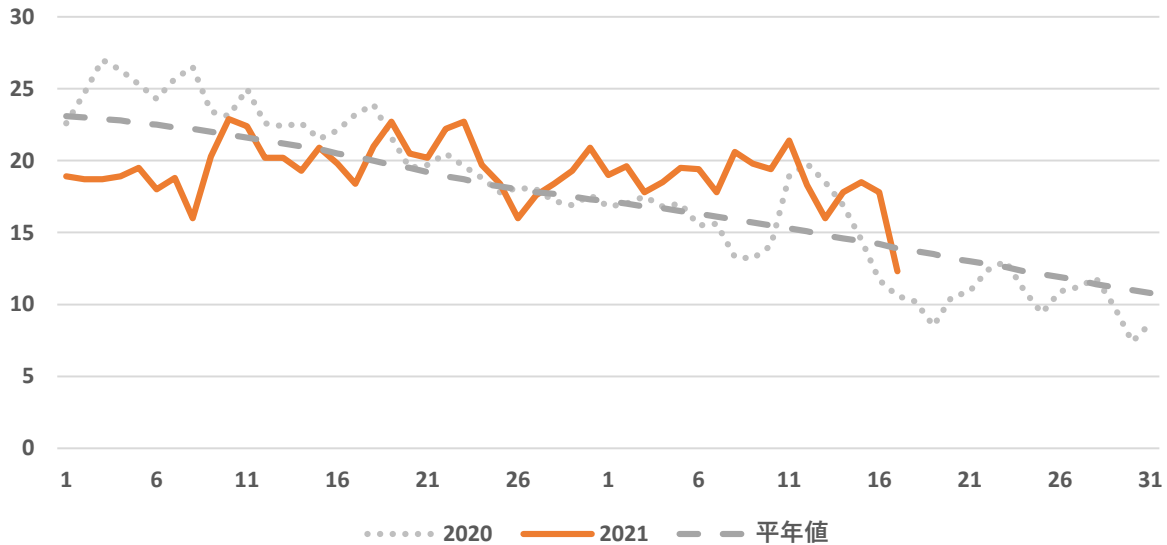


気象情報
沼田（標高439m）

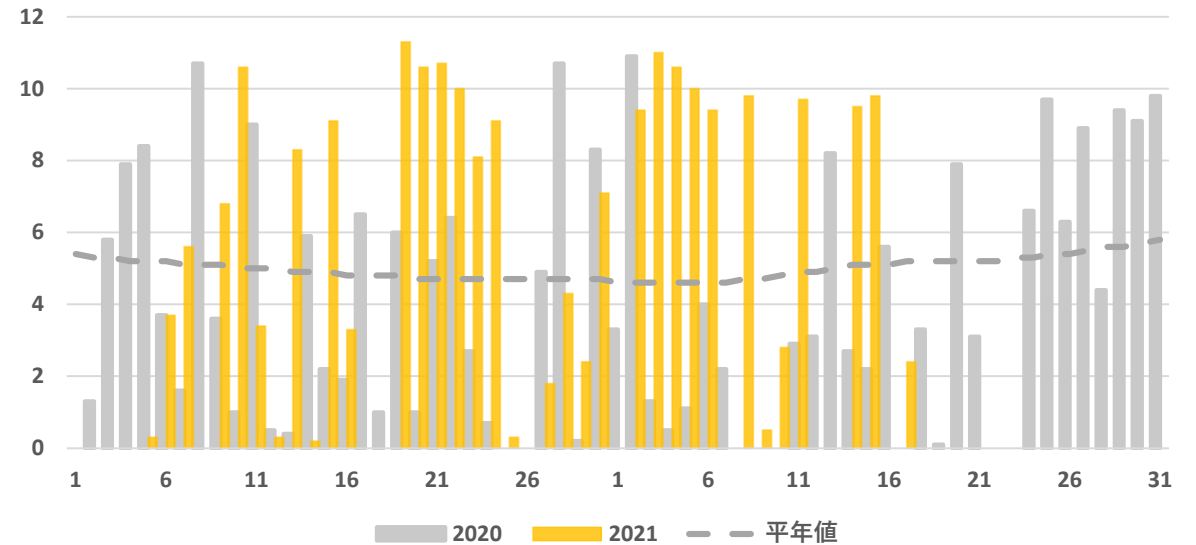
2021年9月～10月 降水量（mm）



2021年9月～10月 平均気温（℃）

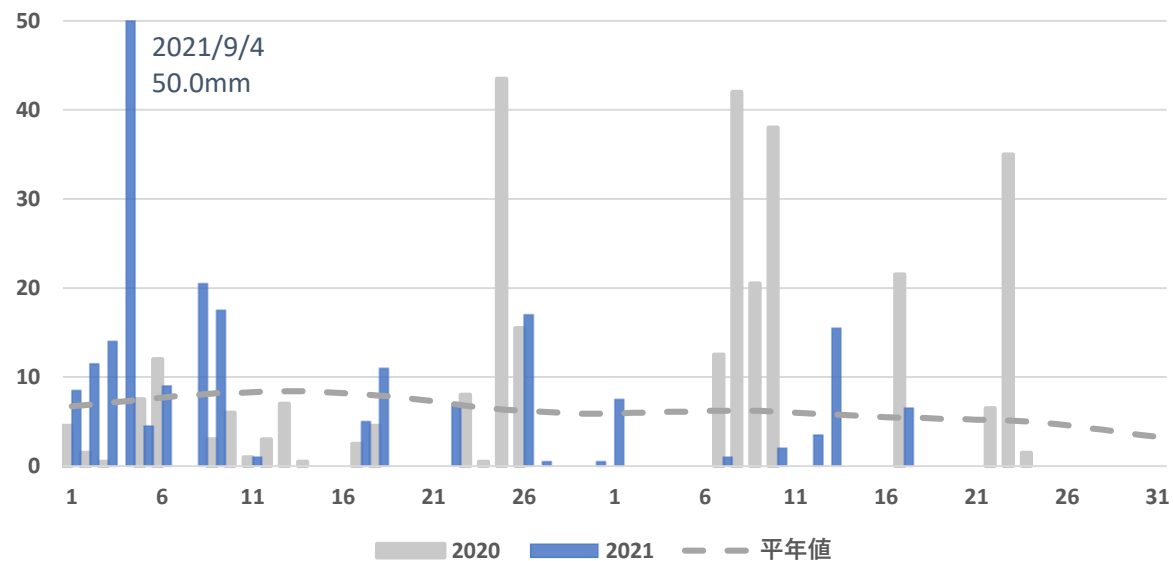


2021年9月～10月 日照時間（h）

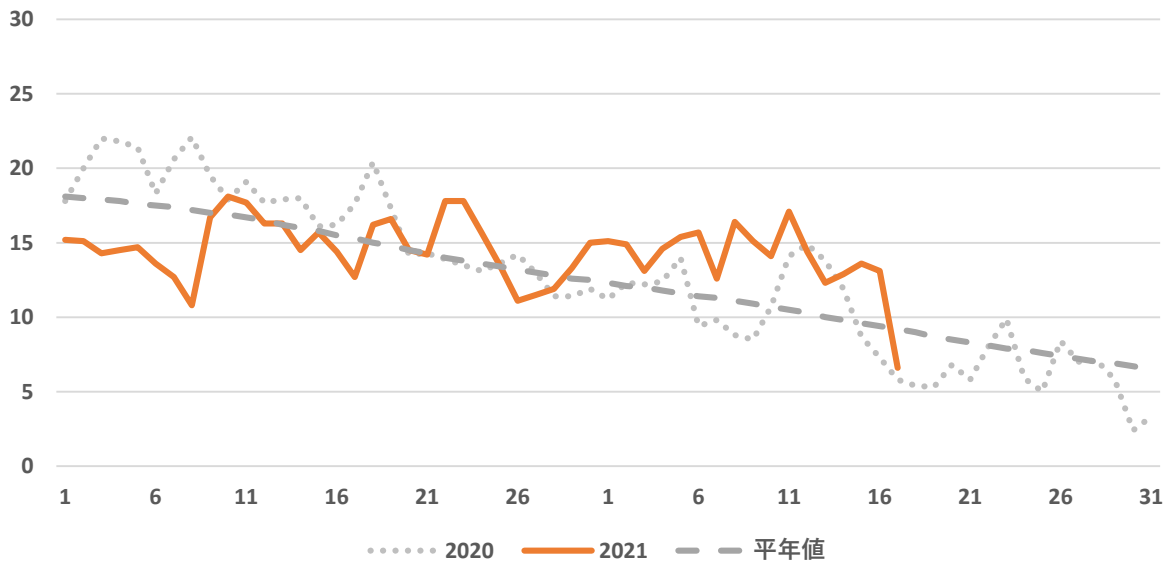


気象情報
田代（標高1,230m）

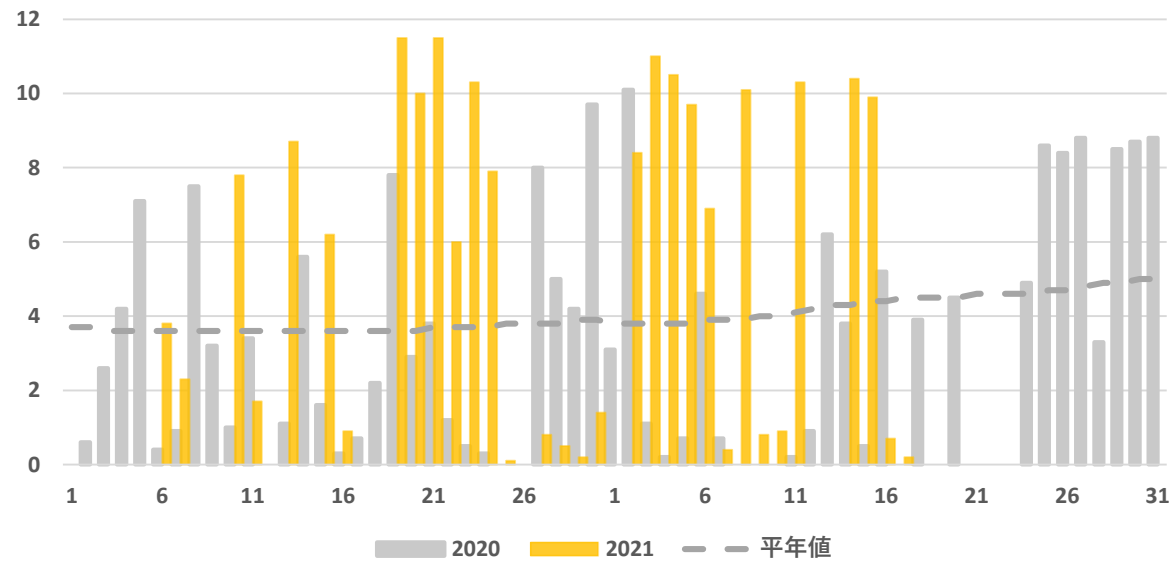
2021年9月～10月 降水量 (mm)



2021年9月～10月 平均気温 (°C)



2021年9月～10月 日照時間 (h)



実証農場情報

キュウリ・ナスをはじめとした施設野菜の栽培状況やGAPへの取り組みなど、園芸作物生産実証農場の今をご紹介します。

- ハウスナス（定植：2/5 剪定：7/27）
「あのみり2号」「とげなし輝楽」「TNA-168」
「式部」「黒福」
- 抑制キュウリ（定植：8/17）
「まりん」
- ういずOne活用による抑制キュウリ（定植：8/17）
「まりん」「ネクスター1号」
- キャベツ（定植：9/10） 10品種

10/12（火）栽培状況



▲ういずOneキュウリ（まりん）

日射量・気温の低下により草勢が落ち着いている。やや過繁茂な状況で、病害虫（アザミウマ・コナジラミ等）の発生が散見される。



▲ハウスナス（左：輝楽、右：TNA-168）

栽培期間の長期化と日射量・夜温の低下の影響によりやや草勢が落ちてきたが、追肥・整枝作業の励行により果実品質は向上している。

JAみどりの風

旬のおいしい野菜や果物をご紹介します。新鮮で安心・安全な農産物を販売するJAの直売所、農家の奥さま直伝のレシピ等も必見！

群馬テレビで放送中！

- 本放送
毎週月曜日 21:00～21:30
- 再放送
毎週日曜日 8:00～8:30

10/18（月） 秋の味わいを求めて！りんごとそば

JA北群渋川管内からりんご生産者とそば打ち体験を特集します！
JA北群渋川の農産物直売所「JA北群渋川農産物直売所」も紹介します。

10/25（月） 太田の秋！マコモタケと小玉スイカ

JA太田市管内からマコモタケ生産者と小玉すいか生産者（抑制）を特集します。
マコモタケを使った料理やJA太田市の農産物直売所「城西の杜」も紹介します。

JA全農ぐんま 公式SNSのご紹介



酪農畜産課
@Jazennohgunnma

生産振興課
@zennoh32seisan



酪農畜産課
<https://www.facebook.com/zennoh.gunma.rakunouchikusan/>
渋川家畜市場
<https://www.facebook.com/zennoh.gunma.shibukawa/>

フォロー・いいねを
お願いします！



編集後記

今朝は今季一番の冷え込みになり、県内では武尊山で平年より20日早く初冠雪を観測したそうです。平年より気温が高い日が続いていたので、急な寒暖差で体調を崩さないようご注意ください。

営農経済トピックは、各部署等からの情報をまとめ、毎週月曜日に発信しています。情報内容へのご意見・ご要望をおまちしております。

園芸部 生産振興課

TEL：027-220-2046