

# 営農経済トピック

No.693(2021.11.22)

## 今週のメニュー

- 青果物の市場概況
- 二重構造フィルム「サニーコート®」について
- いちご等のハダニ防除に！  
『ミヤコスター』について
- 気象情報
- 実証農場情報
- JAみどりの風

## T A C通信

今週のT A C通信は休刊です。

## 青果物の市場概況

品名	11月6日～11月13日		11月13日～11月20日	
	高値	安値	高値	安値
ほうれん草 (200g) 袋	97	32	97	32
むきねぎ (5kg) DB	1,080	432	1,080	432
しゅんぎく (150g) 袋	86	54	86	54
にら (100g) 束	65	54	65	54
ブロッコリー (4kg) DB	972	432	907	378
チンゲンサイ (300g) 袋	540	324	540	324
きゅうり (5kg) DB	1,512	324	1,512	324
トマト (4kg) DB	2,160	648	2,160	540
大和芋 (4kg) DB	2,160	1,620	2,160	1,620
生椎茸 (100g) トレ	108	43	108	43

## 二重構造フィルム「サニーコート®」について

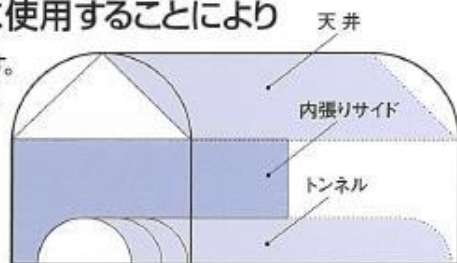
サニーコート® (宇部エクシモ株式会社)についてご紹介いたします。

- ハウスの内張りカーテン・サイドに使用できます。
- 中間に空気層を持った「二重構造フィルム」で保温効果が高いのが特長です。
- 光線透過率は80%以上確保しています。その保温効果の高さから、燃油を大幅に削減できます。
- サニーコート®の約85%の軽さを誇る「サニーコートソフト®」も、その軽さと柔らかさから取扱や施工が簡単で、巻き取り開閉もスムーズなためおすすめです。



ハウスの内張りカーテン・サイドに使用することにより

- 保温性が抜群なので燃費を大幅に削減できます。
- 埃が付きにくく、いつまでも光りを長く通します。
- 軽くて滑りやすいため、朝晩の作業が大変ラクです。



主な特長	サニーコート®	0.1mm農ビ
1 軽い	◎	○
2 熱融着を起こさない(耐熱性)	◎	○
3 保温性が抜群	◎	△~○
4 光線透過率80%以上(施工直後)	◎	◎
5 ほこりがつきにくい	◎	△
6 作業性がよい(すべりやすい)	◎	○

詳細は別途資料をご覧ください

お問い合わせ先

園芸部 園芸資材課

TEL: 027-220-2291

## いちご等のハダニ防除に！『ミヤコスター』について

天敵農薬『ミヤコスター』について紹介します。

ハダニの天敵のミヤコカブリダニにはバンカータイプとボトルタイプがあります。

バンカーは放飼に時間がかかりますが、ボトルは直接放飼するためすぐにハダニの捕食が始まります。

バンカーは気温が低いと放飼により時間がかかるため、これからの季節はミヤコスターがおすすめです。

### 【特徴】

- 薬剤抵抗性の発達した難防除ハダニ類も捕食  
…1日で平均13.4卵、成虫は約5頭程度捕食します。
- 花粉を餌にできるため、ハダニ類の発生前から放飼可能  
…待ち伏せタイプなので、予防的に使用することができます。
- 受注後、速やかに発送  
…土日祝日、年末年始では納品日が異なる場合があります。

作物名	適用害虫	使用量	使用時期	本剤使用回数	使用方法	ミヤコカブリダニを含む農薬の総使用回数
野菜類 (施設栽培、いちごを除く)	ハダニ類	2000頭/10a	発生初期	—	放飼	—
いちご (施設栽培)		2000～ 6000頭/10a				

### 【放飼方法】

- ①外蓋を取り、容器を軽くたたいて蓋裏の虫を落とす
- ②中身が均一になるように容器をゆっくりと回転させる
- ③フィルム蓋を少しめくり、作物上にふりかける

使用する際はラベルを確認し、最新の登録内容に従ってください。

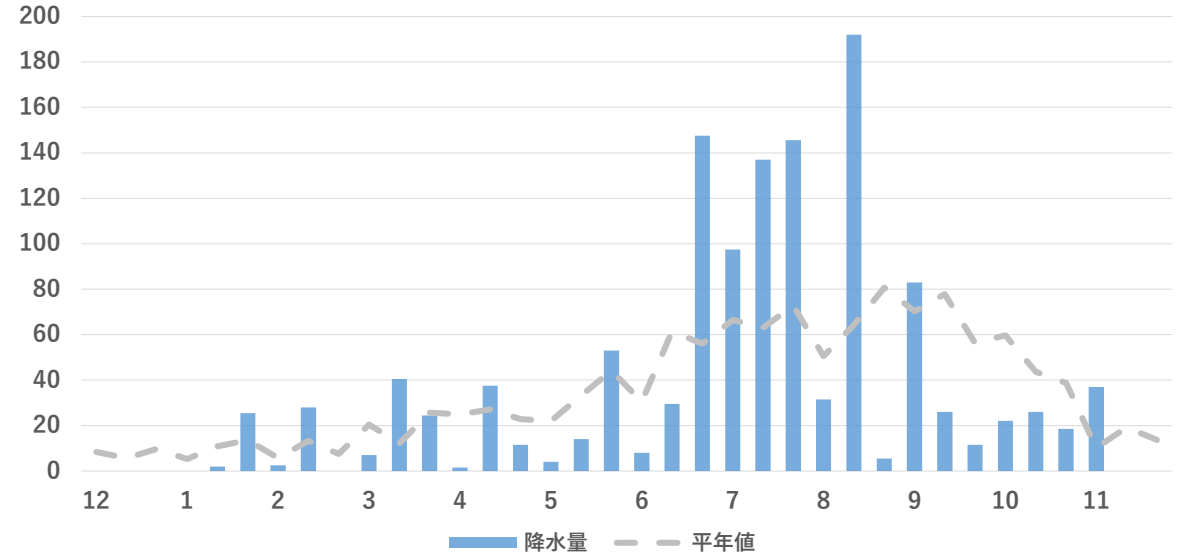
詳細は別途資料をご覧ください

お問い合わせ先  
生産資材部 肥料農薬課

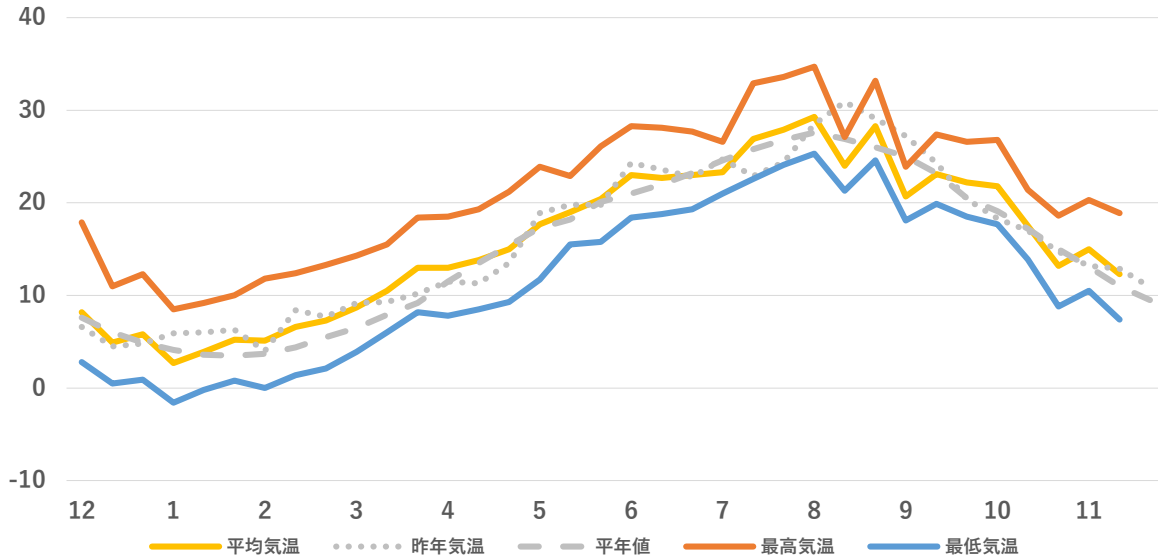
TEL：027-220-2301

気象情報  
前橋（標高112m）

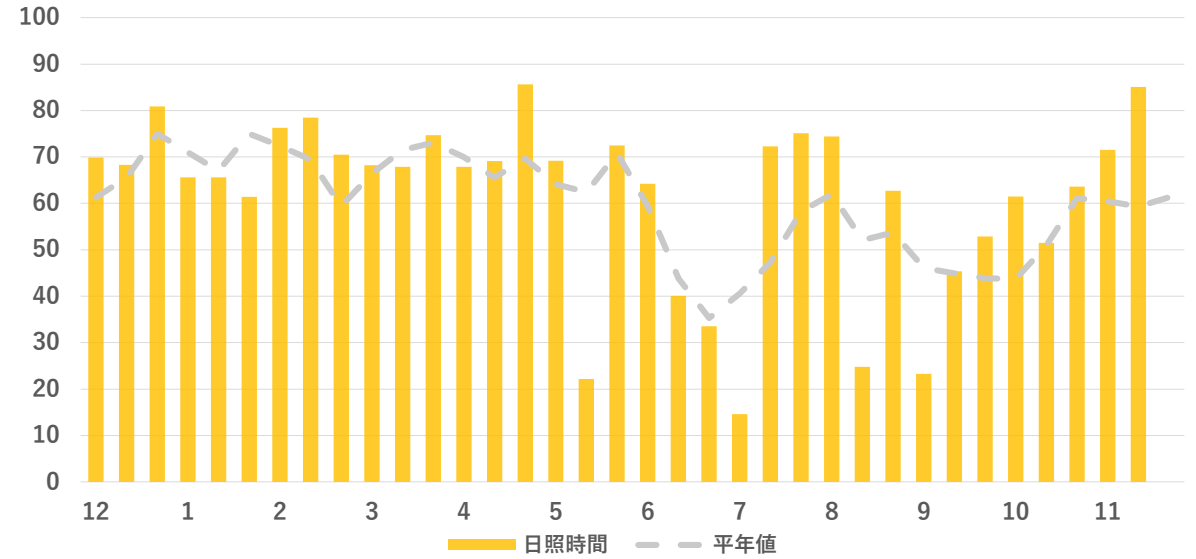
年間降水量 (mm)



年間平均気温 (°C)

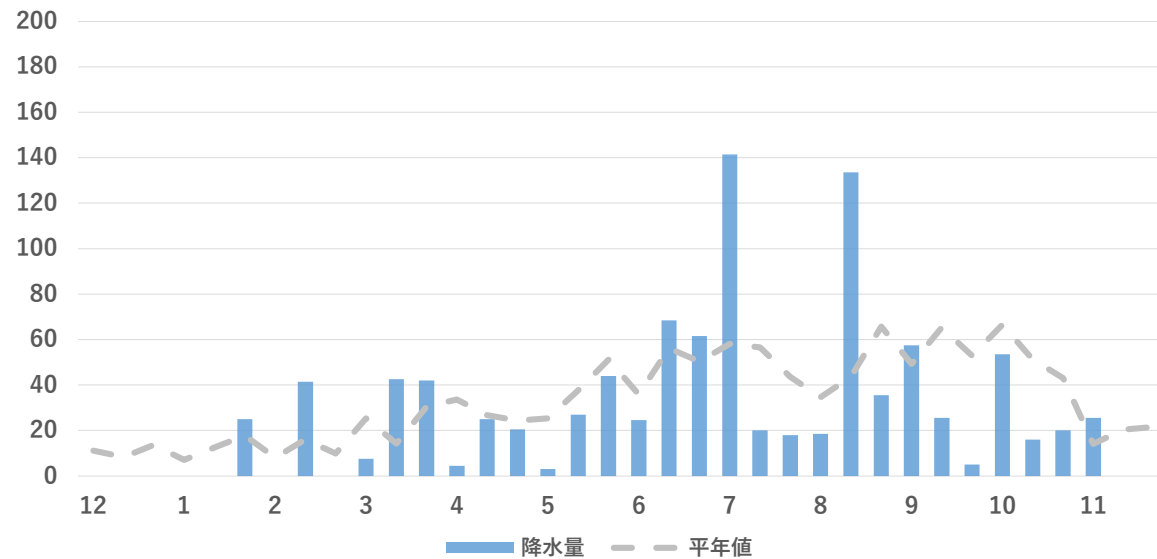


年間日照時間 (h)

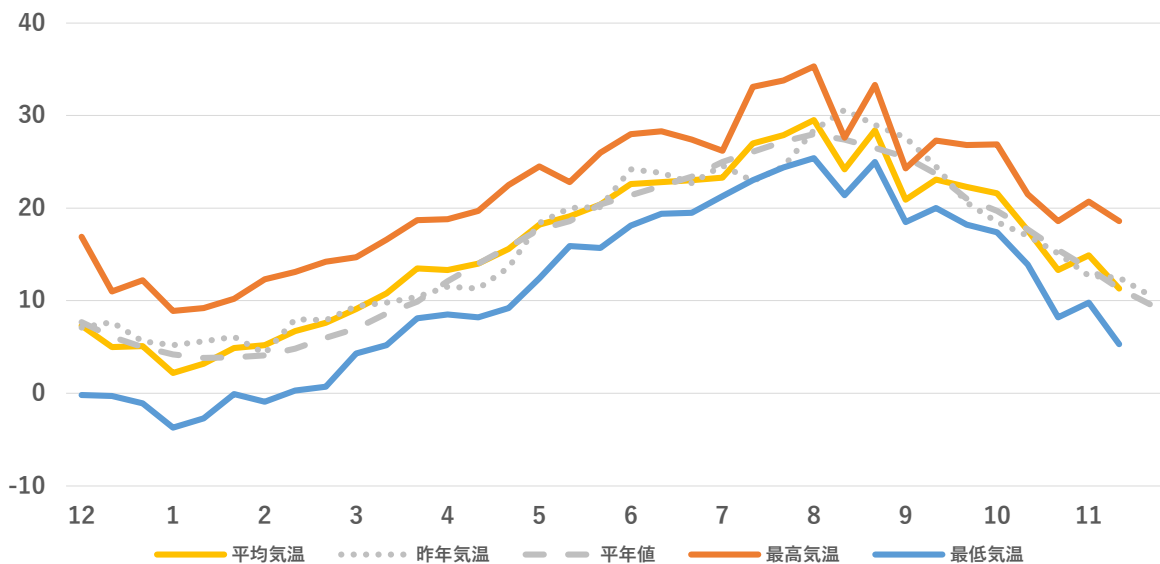


気象情報  
館林（標高21m）

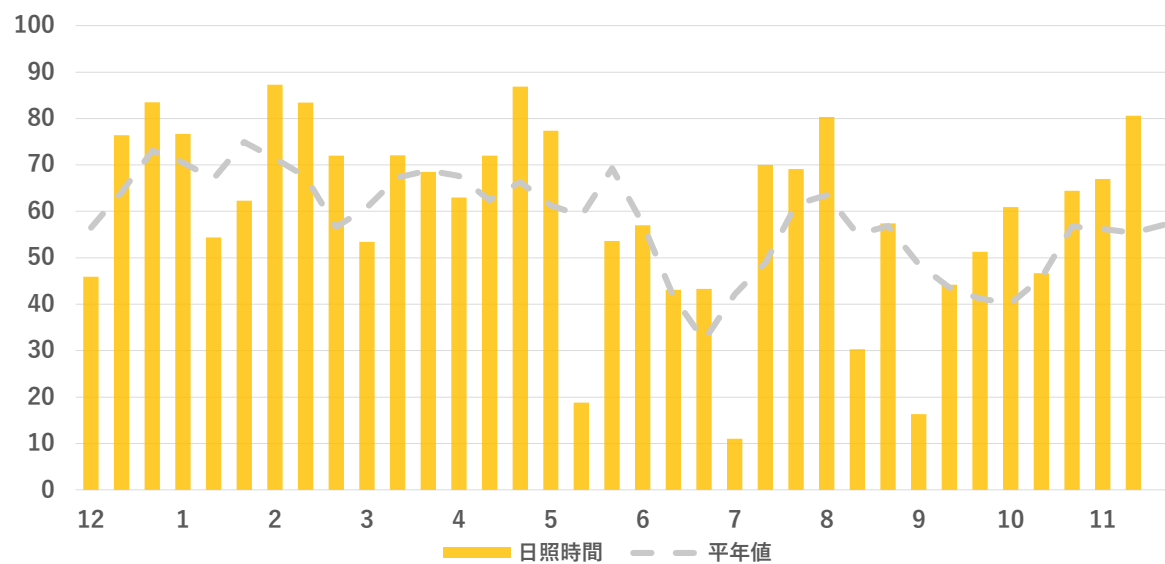
年間降水量 (mm)



年間平均気温 (°C)

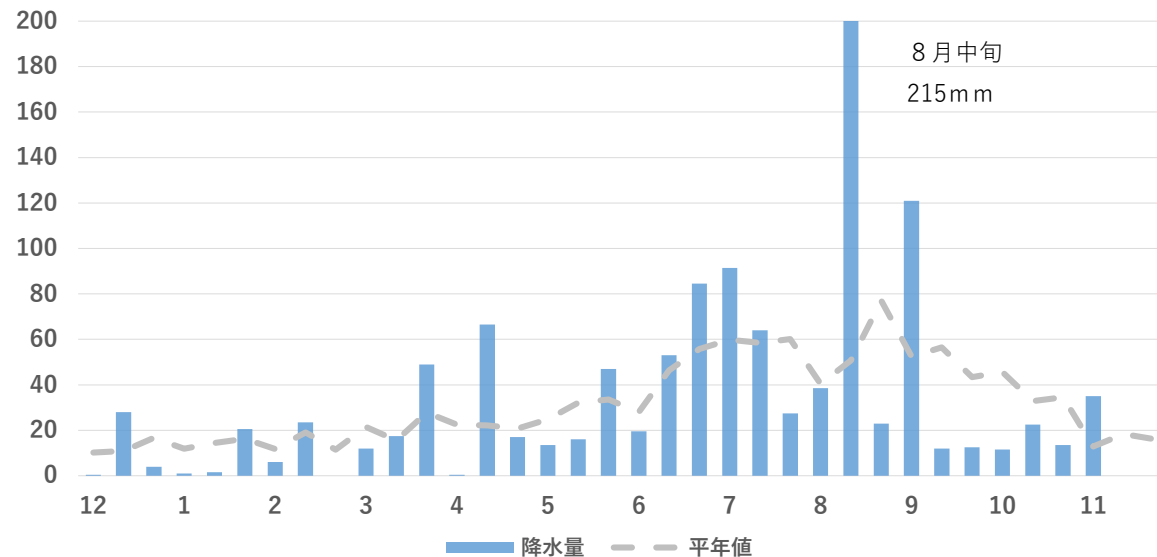


年間日照時間 (h)

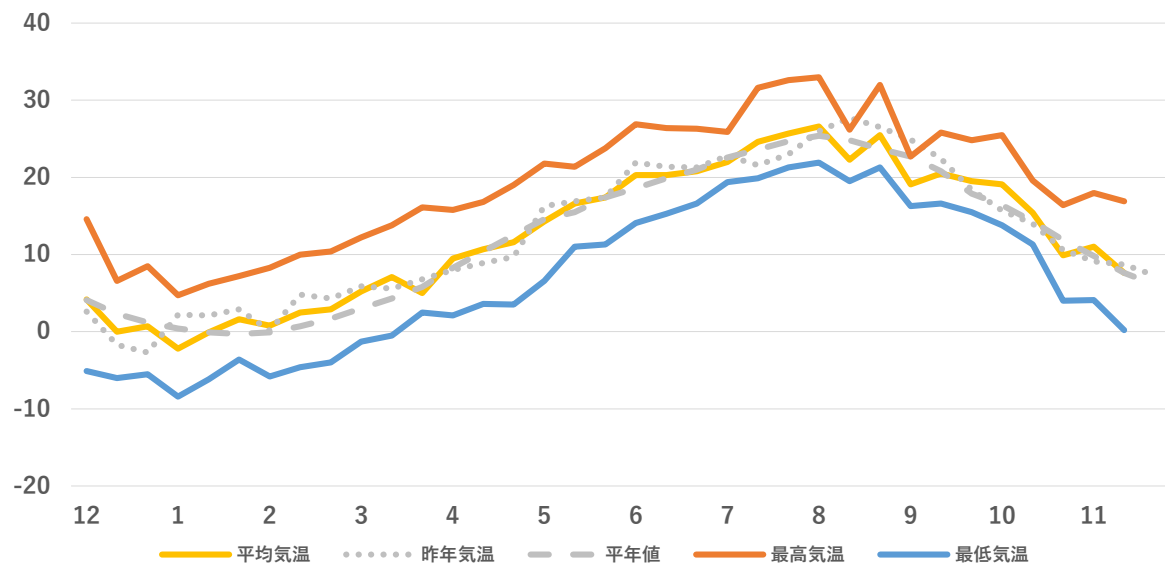


気象情報  
沼田（標高439m）

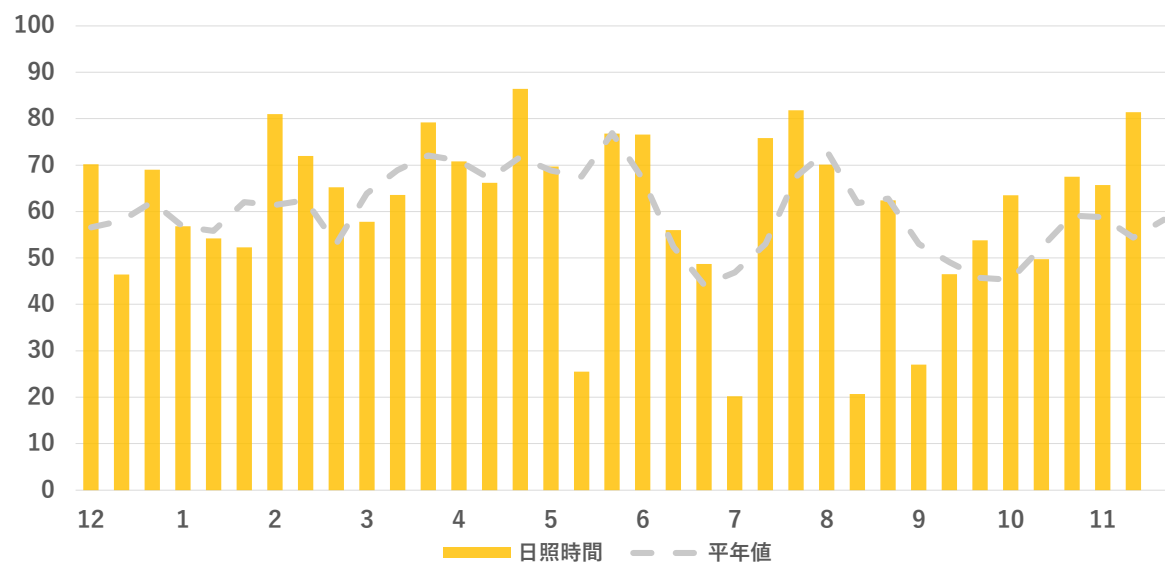
年間降水量（mm）



年間平均気温（℃）

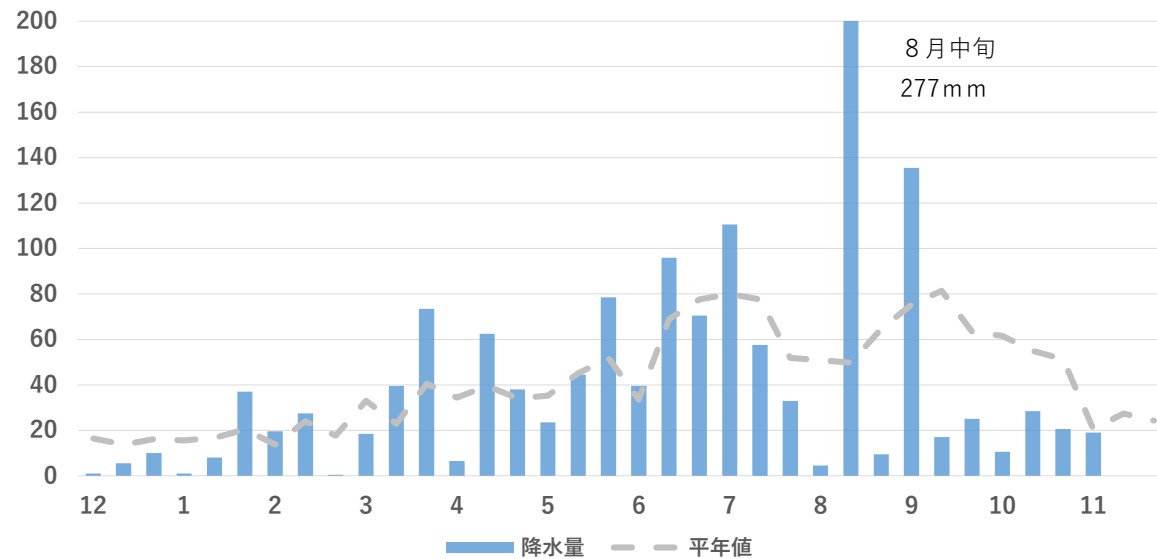


年間日照時間（h）

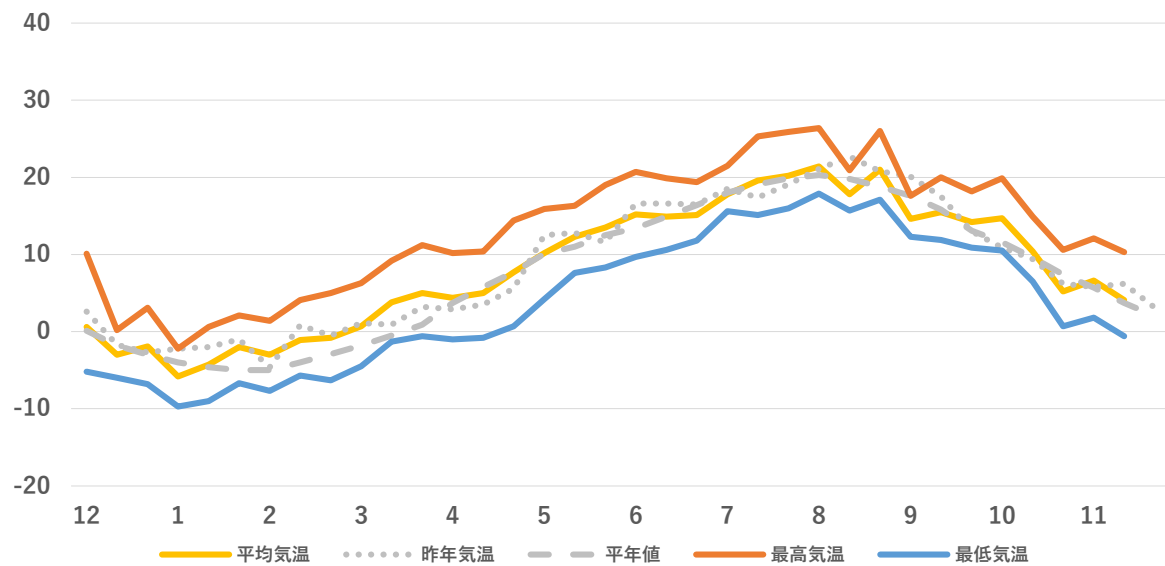


気象情報  
田代 (標高1,230m)

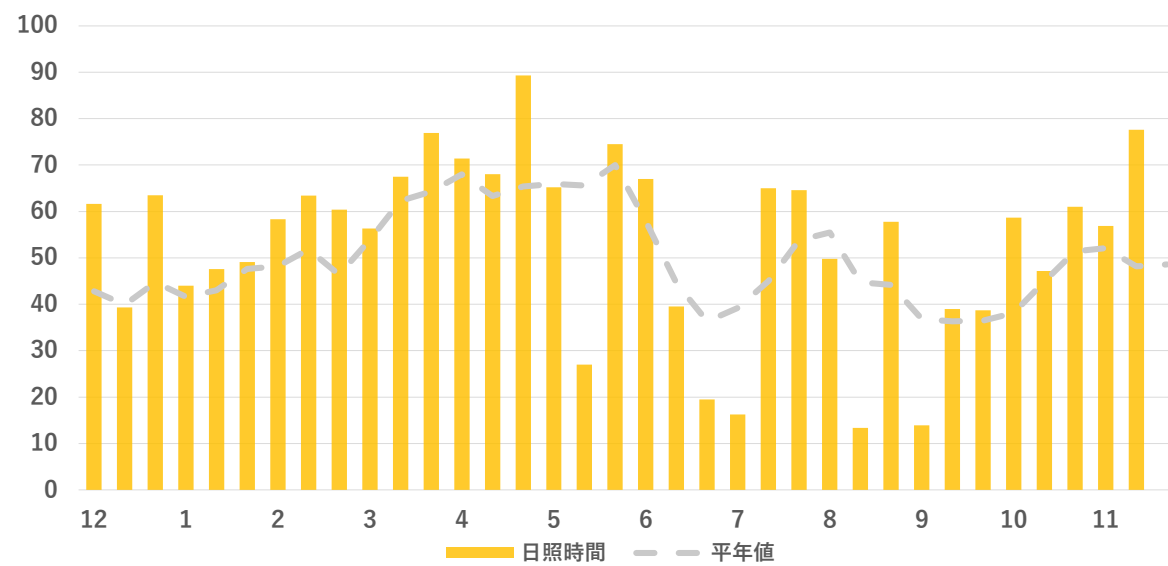
年間降水量 (mm)



年間平均気温 (°C)



年間日照時間 (h)



## 実証農場情報

キュウリ・ナスをはじめとした施設野菜の栽培状況やGAPへの取り組みなど、園芸作物生産実証農場の今をご紹介します。

- ハウスナス（定植：2/5 剪定：7/27）  
「あのみり2号」「とげなし輝楽」「TNA-168」  
「式部」「黒福」
- 抑制キュウリ（定植：8/17）「まりん」
- ういずOne活用による抑制キュウリ（定植：8/17）  
「まりん」
- キャベツ（定植：9/10） 10品種
- ハウスレタス（定植：10/29、11/16） 6品種

### 11/16（火）栽培状況



▲ハウスレタス苗の様子

- ・11/16パイプハウスレタス3品種（レスリー、クールガイ、燦香）を定植。
- ・10/29定植のハウスでは、生育促進と病害対策のため、液肥（P・K剤）と薬剤散布を実施予定。



▲ハウスナス（TNA-168）

- ・気温・日射量の減少による草勢低下は、TNA-168の果形の乱れ（長ナス状態）を引き起こしている。
- ・11/20をもって収穫終了予定。

## JAみどりの風

旬のおいしい野菜や果物をご紹介します。新鮮で安心・安全な農産物を販売するJAの直売所、農家の奥さま直伝のレシピ等も必見！

群馬テレビで放送中！

- 本放送  
毎週月曜日 21:00～21:30
- 再放送  
毎週日曜日 8:00～8:30

### 11/22（月） 国府ブランド野菜 国府白菜・国分にんじん

JAはぐくみ管内から国府地区のブランド国府「国府白菜、国分にんじん」その生産の様子と国府白菜を使ったおすすめ料理をご紹介します。

### 11/29（月） 冬を楽しむ花木流通センター

冬の花木流通センターを特集します！ふらわーらんどコーナーではクリスマスリースやお正月の寄せ植え体験をレポートします。新鮮ぐんまのみり館では、出荷者のインタビューや県産農畜産物や加工品、季節の花苗などの紹介をします。

### JA全農ぐんま 公式SNSのご紹介



酪農畜産課  
@Jazennohgunma

生産振興課  
@zennoh32seisan



酪農畜産課  
<https://www.facebook.com/zennoh.gunma.rakunouchikusan/>  
渋川家畜市場  
<https://www.facebook.com/zennoh.gunma.shibukawa/>

フォロー・いいねをお願いします！



### 編集後記

先週末に車で10分かかるらないところに電気店が新規OPENしたので行ったのですが、駐車場が混んでおり入店は断念しました。今まで電気店はY電気が主でしたが、選択肢が増えました。

営農経済トピックは、各部署等からの情報をまとめ、毎週月曜日に発信しています。情報内容へのご意見・ご要望をおまちしております。

園芸部 生産振興課

TEL：027-220-2046