

# 宮農経済トピック

No.694(2021.11.29)

## 今週のメニュー

- T A C通信
- 青果物の市場概況
- 霜害対策資材「霜キラー」について
- 次作の施肥設計時に、  
『C E C分析』をおすすめします
- 気象情報
- 実証農場情報
- J Aみどりの風

## T A C通信

【本所】T A Cパワーアップ大会2021を開催(11/17-18)

【全中】令和3年度スマート農業研修会のご案内(オンデマンド配信)

詳細は別途資料をご覧ください

## 青果物の市場概況

品名	11月13日～11月20日		11月20日～11月27日	
	高値	安値	高値	安値
ほうれん草 (200g) 袋	97	32	97	32
むきねぎ (5kg) DB	1,080	432	1,080	432
しゅんぎく (150g) 袋	86	54	76	49
にら (100g) 束	65	54	65	54
ブロッコリー (4kg) DB	907	378	907	378
チンゲンサイ (300g) 袋	540	324	540	324
きゅうり (5kg) DB	1,512	324	1,512	324
トマト (4kg) DB	2,160	540	2,160	540
大和芋 (4kg) DB	2,160	1,620	2,160	1,620
生椎茸 (100g) トレ	108	43	119	54

## 霜害対策資材「霜キラー」について

霜害対策資材「霜キラー」についてご紹介いたします。

霜キラーとは、果樹園の霜害対策に使用します。

- 米ぬかロウを燃焼させる防霜資材で、使用方法は簡単。

缶の中に霜キラーと専用の燃焼芯を入れて芯に適量の灯油を浸し着火するだけです。

- 燃焼時間は霜キラー3kgで約3時間30分（無風時）と長持ち。

途中で霜キラーを追加することも可能で長時間の連続燃焼もできます。

- 使用量は10aあたり20缶と少量で十分な効果を得ることができます

（ご注意）

火を使用しますので、使用する際は周囲には十分な注意を払って下さい。

使用方法

<https://www.youtube.com/watch?v=zICSc2rTRVI/>



お問い合わせ先

園芸部 園芸資材課

TEL: 027-220-2291

詳細は別途資料をご覧ください

## 次作の施肥設計時に、『C E C分析』をおすすめします

12月～2月頃は収穫後の土壌診断シーズンです。次作に向けて、圃場の状態に適した施肥設計を立てませんか。一般分析だけでなくこの機会にC E Cも測定し、適正施肥を目指しましょう。

### 【C E Cとは】

- 土壌が肥料分を保持できる力（保肥力）のこと…保肥力が低いと、施肥をしても雨や灌水によって肥料分が流れてしまいます。
- 一般的な露地野菜の圃場（黒ぼく土）で17～30me程度…値が大きい＝保肥力が高い
- 5年に1度の測定が目安…短期間では変動しないため、毎年測定する必要はありません。

### 【C E Cがわかるとできること】

- 土壌診断結果の基準値がより細かく設定される

…C E C未測定の場合は平均的なC E Cの基準値を適用して施肥設計が組まれますが、C E Cを測定すればその圃場ごとの基準値が設定されるため、より適正な施肥量がわかります。

### 【土壌採取の手順】

- ①表層を取り除き、15～20cmまでの作土を採取

（採取場所は圃場の四隅と中心の計5ヶ所）

- ②採取した土壌を良く混合し、日陰干しを行う

- ③乾いた土壌300g程度をビニール袋に入れる

※票せんと袋は土壌診断センターで配布しています

詳細は別途資料をご覧ください

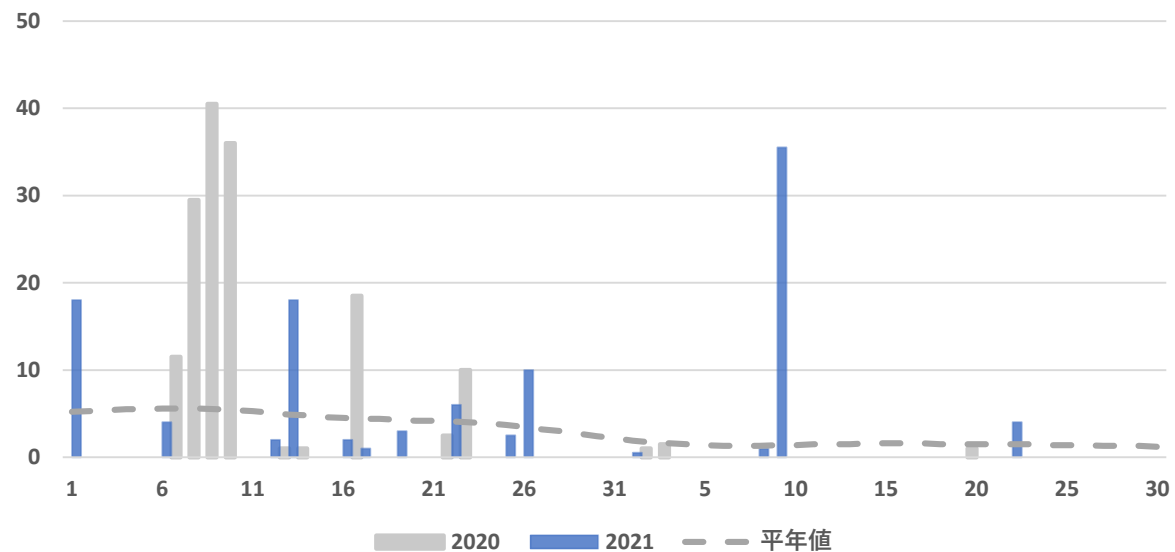
お問い合わせ先

生産資材部 肥料農薬課

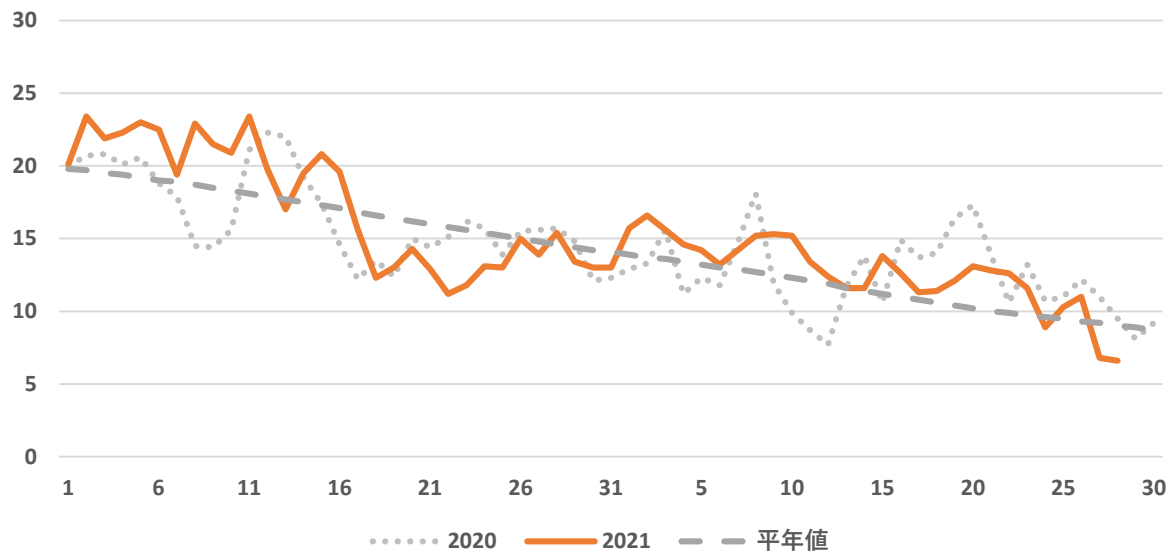
TEL：027-220-2301

気象情報  
前橋（標高112m）

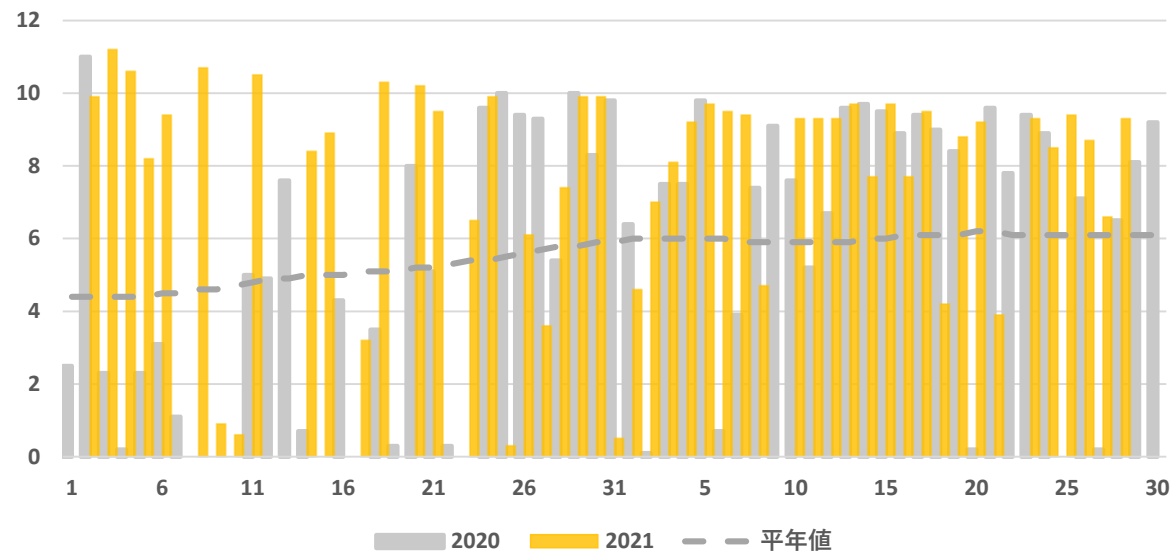
2021年10月～11月 降水量 (mm)



2021年10月～11月 平均気温 (°C)

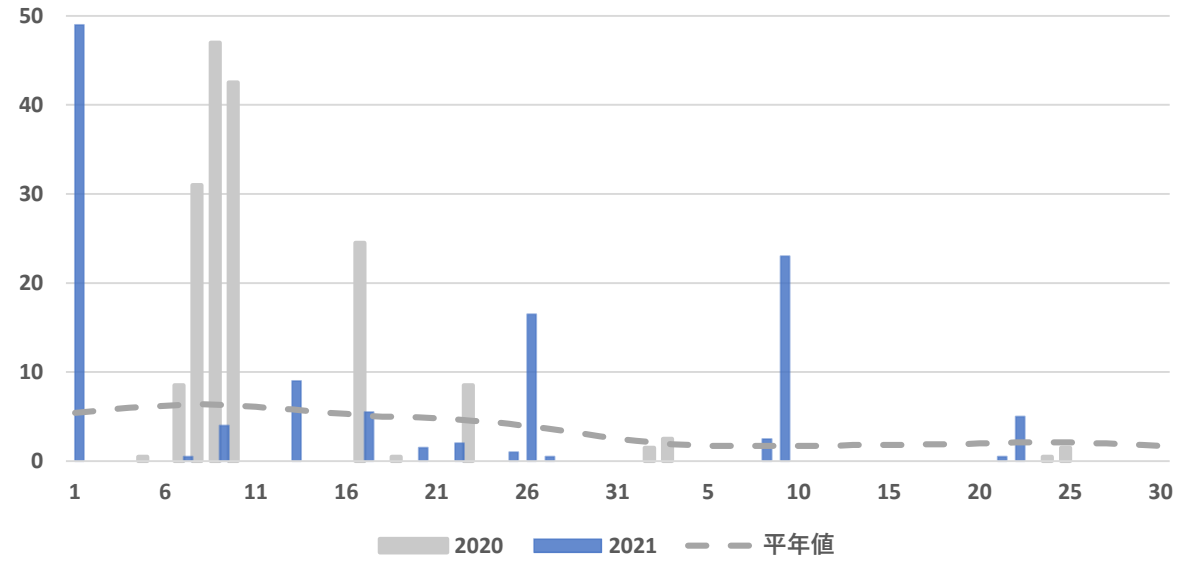


2021年10月～11月 日照時間 (h)

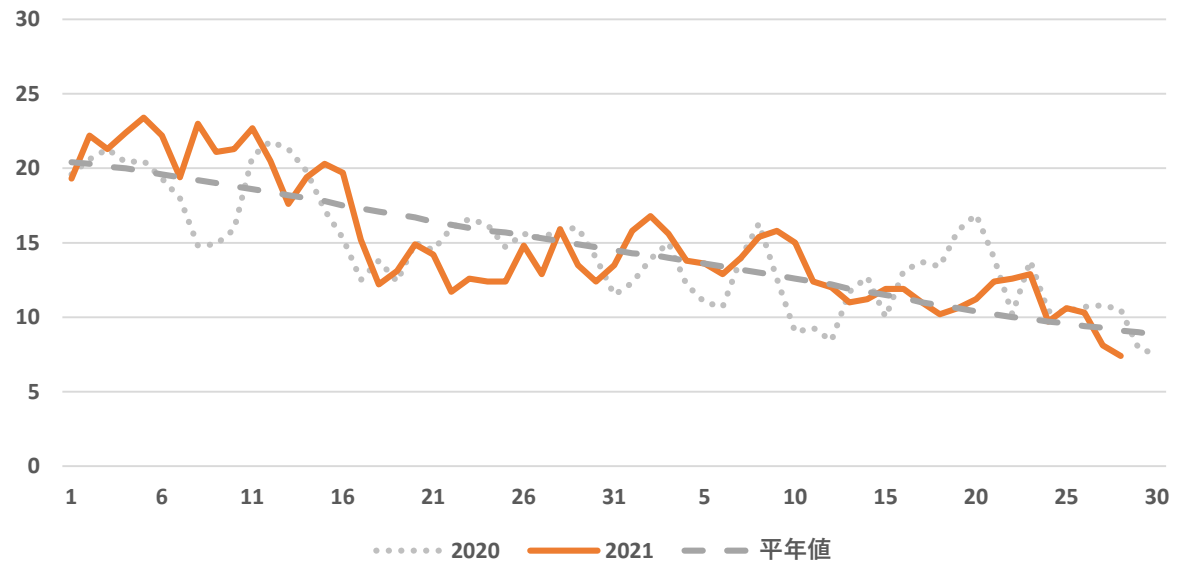


**気象情報**  
**館林（標高21m）**

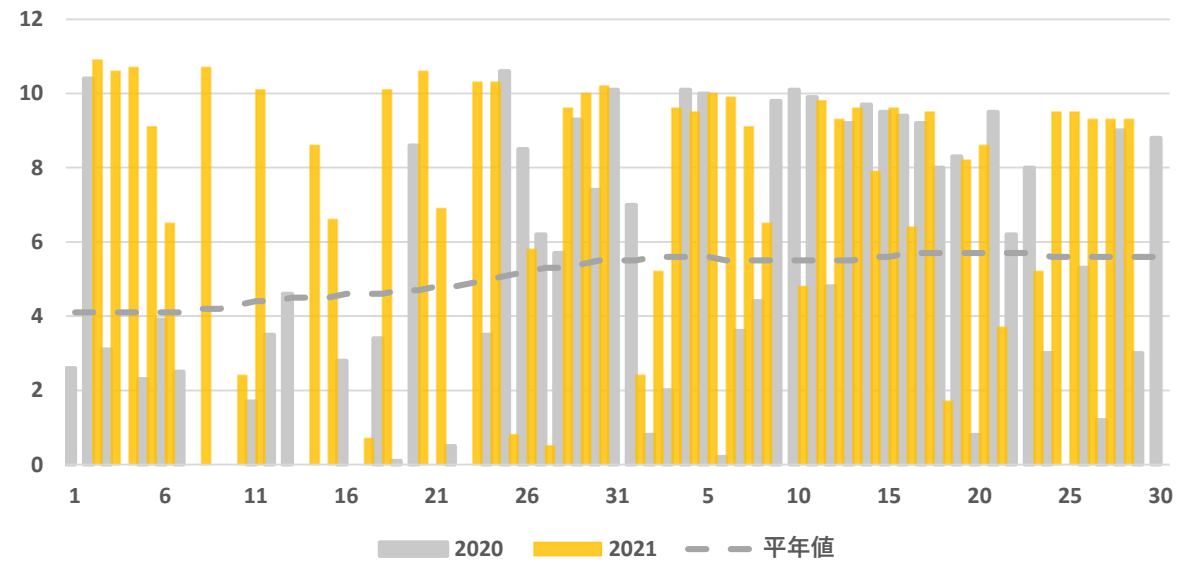
2021年10月～11月 降水量 (mm)



2021年10月～11月 平均気温 (°C)

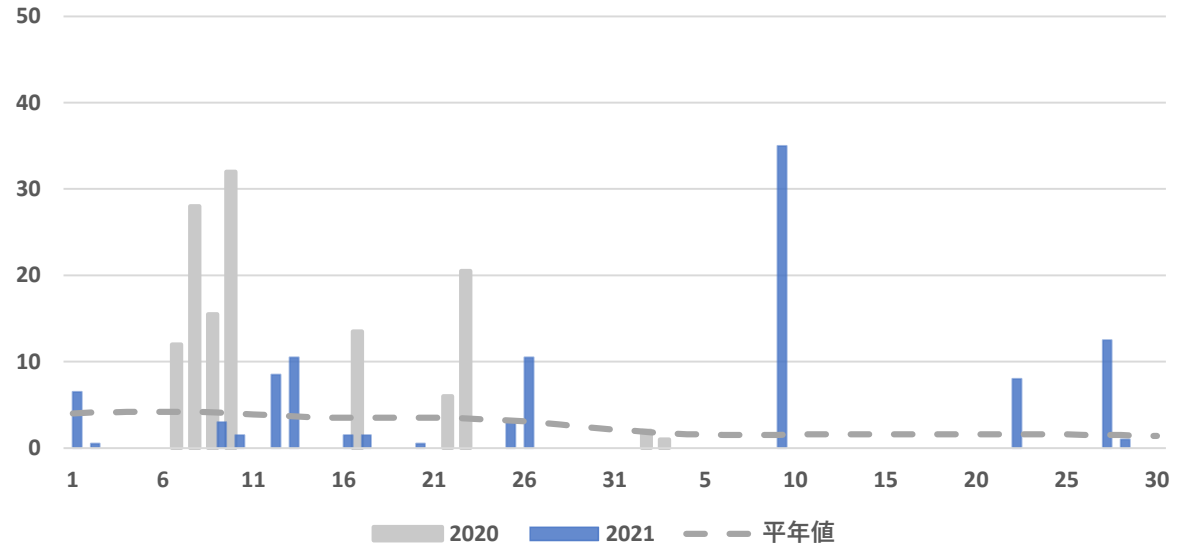


2021年10月～11月 日照時間 (h)

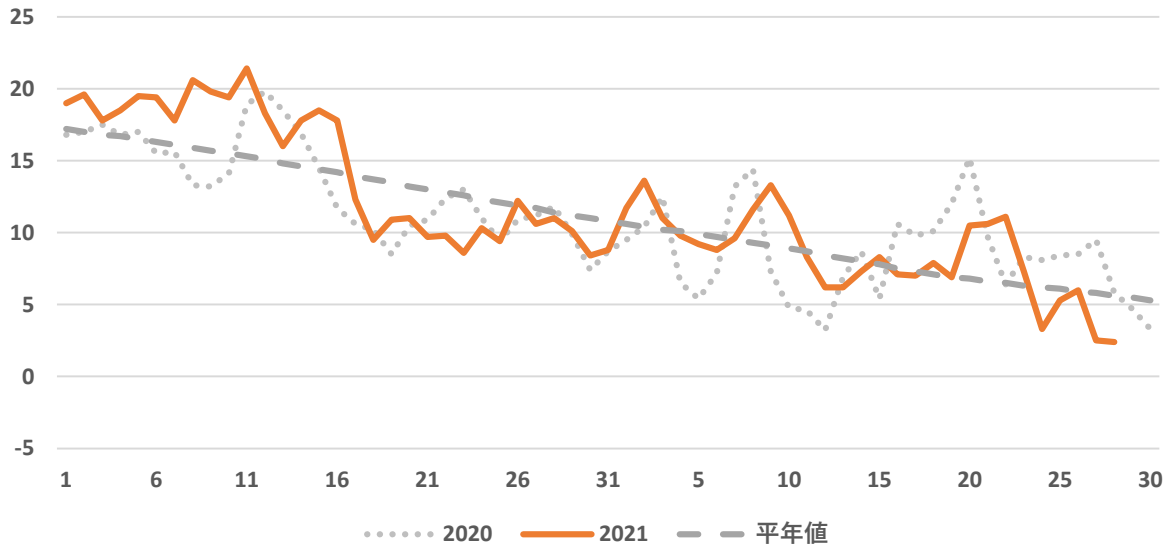


気象情報  
沼田（標高439m）

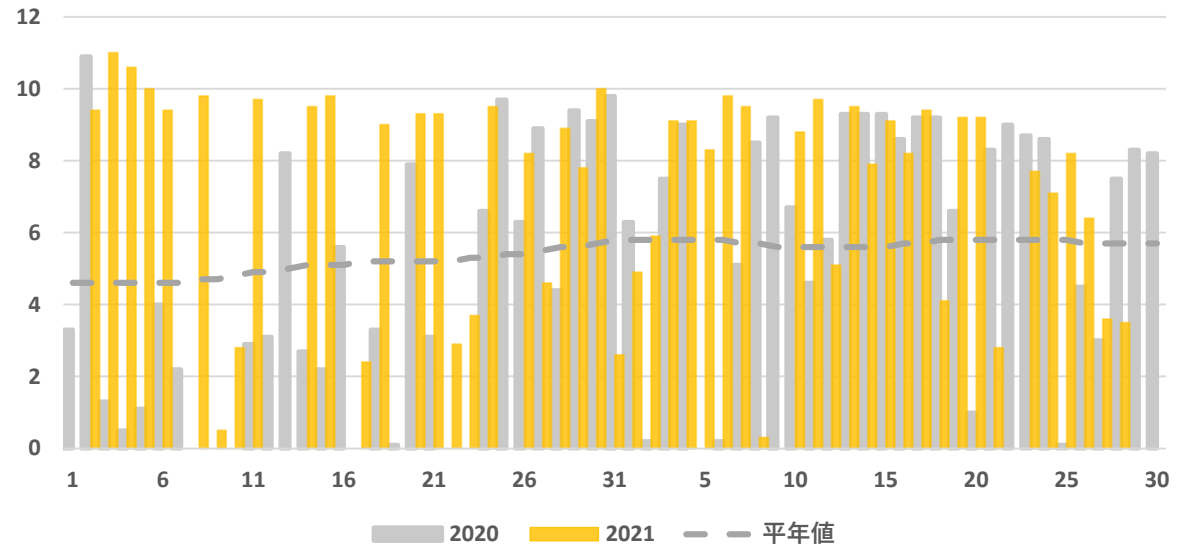
2021年10月～11月 降水量（mm）



2021年10月～11月 平均気温（℃）

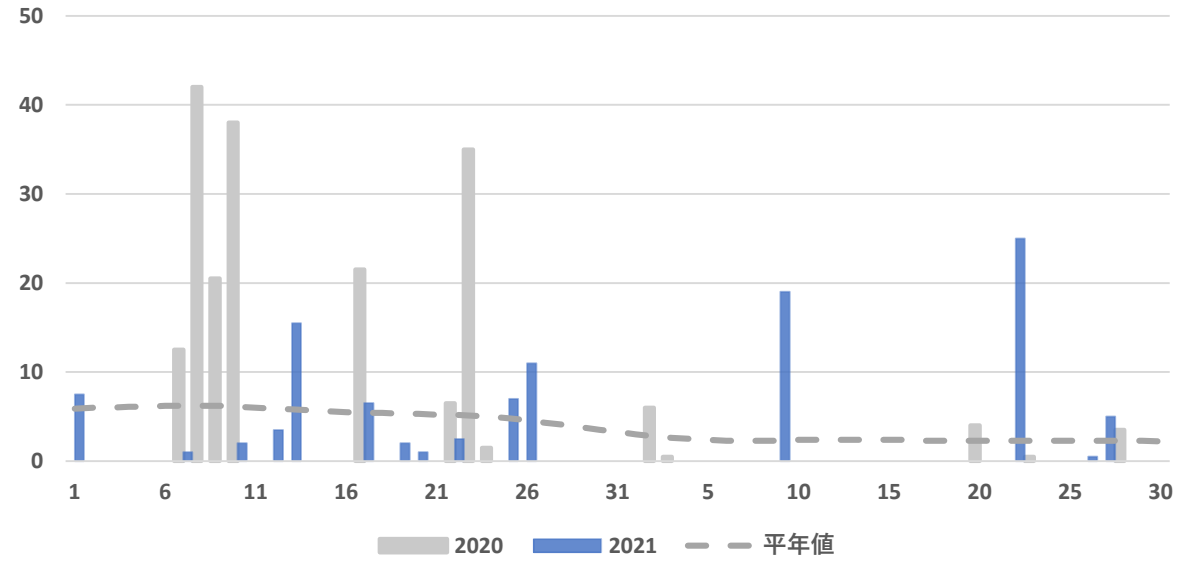


2021年10月～11月 日照時間（h）

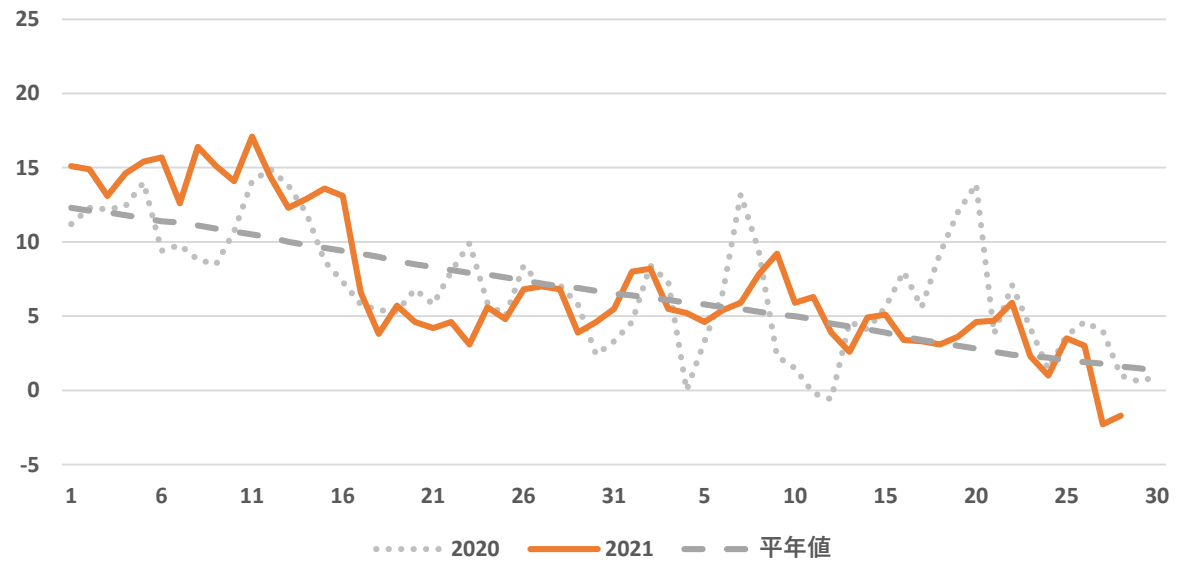


気象情報  
田代 (標高1,230m)

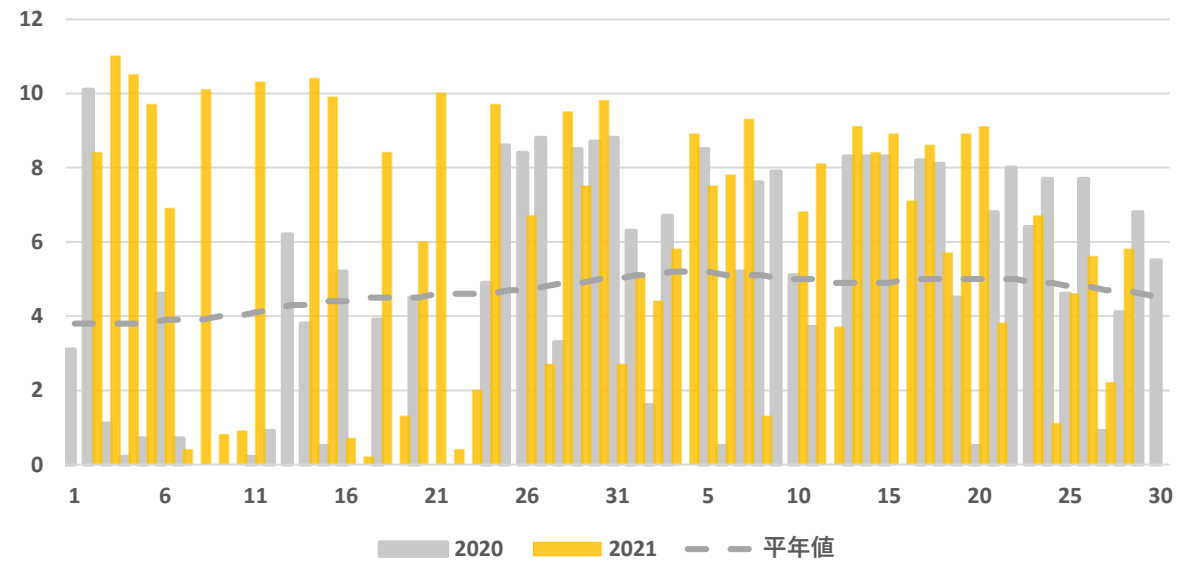
2021年10月～11月 降水量 (mm)



2021年10月～11月 平均気温 (°C)



2021年10月～11月 日照時間 (h)



## 実証農場情報

キュウリ・ナスをはじめとした施設野菜の栽培状況やGAPへの取り組みなど、園芸作物生産実証農場の今をご紹介します。

- ハウスナス（定植：2/5 剪定：7/27）  
「あのみり2号」「とげなし輝楽」「TNA-168」「式部」「黒福」
- 抑制キュウリ（定植：8/17）「まりん」
- ういずOne活用による抑制キュウリ（定植：8/17）  
「まりん」
- キャベツ（定植：9/10） 10品種
- ハウレタス（定植：10/29、11/16） 6品種

### 11/24（水）栽培状況



▲抑制キュウリ

・キルパー剤処理に向け、24日から灌水をストップし、ミスト及び葉面散布による肥培管理に切り替え。

・先細り、肩張り果の増加で果実品質は低下傾向。



晩抽冬982



ふゆおこ

▲加工キャベツ品種間差（増田採取場）

## JAみどりの風

旬のおいしい野菜や果物をご紹介します。新鮮で安心・安全な農産物を販売するJAの直売所、農家の奥さま直伝のレシピ等も必見！

群馬テレビで放送中！

- 本放送  
毎週月曜日 21:00～21:30
- 再放送  
毎週日曜日 8:00～8:30

### 11/29（月） 冬を楽しむ花木流通センター

冬の花木流通センターを特集します！ふらわーらんどコーナーではクリスマスリースやお正月の寄せ植え体験をレポートします。新鮮ぐんまのみり館では、出荷者のインタビューや県産農畜産物や加工品、季節の花苗などの紹介をします。

### 12/6（月） お野菜キングダムⅡ<12月号>

家庭菜園企画『お野菜キングダム』。  
12月号では、ブロッコリー・キャベツの収穫をします。

### JA全農ぐんま 公式SNSのご紹介



酪農畜産課  
@Jazennohgunma

生産振興課  
@zennoh32seisan



酪農畜産課  
<https://www.facebook.com/zennoh.gunma.rakunouchikusan/>  
渋川家畜市場  
<https://www.facebook.com/zennoh.gunma.shibukawa/>

フォロー・いいねをお願いします！



### 編集後記

日本では例年12月～3月がインフルエンザの流行シーズンです。去年の定点医療機関における患者数は例年に比べ少なかったようですが、新型コロナウイルス同様にマスク・手洗い等の対策をしましょう。

営農経済トピックは、各部署等からの情報をまとめ、毎週月曜日に発信しています。情報内容へのご意見・ご要望をおまちしております。

園芸部 生産振興課

TEL：027-220-2046