

宮農経済トピック

No.698(2021.12.27)

今週のメニュー

- T A C通信
- 青果物の市場概況
- 「エナジーキーパー®」について
- 日照不足時や低温時に！
アミノ酸・核酸入り液肥『液体ジャンプ』について
- 気象情報
- 実証農場情報
- J Aみどりの風

T A C通信

【石川】 令和3年度担い手推進担当ロールプレイング大会の開催（12/14）

【全農】 「関東甲信越ブロック労働力支援協議会」を設立（12/15）

詳細は別途資料をご覧ください

青果物の市場概況

			12月13日	～	12月18日	12月20日	～	12月25日
品名			高値		安値	高値		安値
ほうれん草	(200g)	袋	108	～	38	130	～	38
むきねぎ	(5kg)	DB	1,620	～	324	1,944	～	324
しゅんぎく	(150g)	袋	86	～	49	248	～	108
にら	(100g)	束	86	～	65	92	～	81
ブロッコリー	(4kg)	DB	842	～	324	972	～	324
はくさい	(13kg)	DB	648	～	216	648	～	216
きゅうり	(5kg)	DB	1,512	～	324	1,944	～	756
いちご	(280g)	パック	756	～	378	1,080	～	432
干大根	(4kg)	束	1,080	～	216	—	～	—
生椎茸	(100g)	トレ	119	～	54	151	～	54

「エネルギーキーパー®」について

優れた保温保冷効果で冷暖房費用を大幅削減！

「エネルギーキーパー®」について、ご紹介いたします。

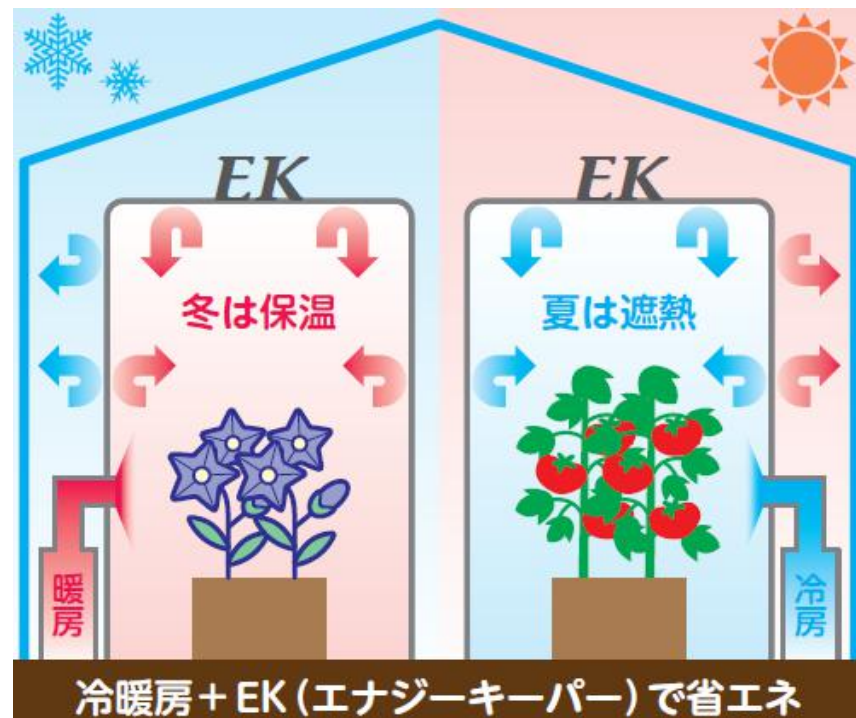
E K（エネルギーキーパー）とは、

各機能を有する素材を組み合わせた機能性複合資材。

特殊な縫製加工により、断熱性を維持し柔軟性を持たせた布団資材です。

ハウス内張用途の他、トンネル栽培、作物保管庫、作物貯蔵用途にご活用下さい。

優れた保温保冷効果で冷暖房費用を大幅削減



詳細は別途資料をご覧ください

お問い合わせ先

園芸部 園芸資材課

TEL: 027-220-2291

日照不足時や低温時に！アミノ酸・核酸入り液肥『液体ジャンプ』について

液肥「液体ジャンプ」をご紹介します。

生育促進、品質向上にお使いください。果樹や果菜などの品質向上、玉伸びにすぐれた効果を発揮します。

また、なり疲れ防止、生育停滞期の樹勢強化にも有効です。

【液体ジャンプの特徴】

- 魚エキスを酵素分解し、吸収しやすくしたアミノ酸濃縮エキスです。
- 100%純粋の天然アミノ酸です。
- アミノ酸・核酸はそのままのかたちで根から直接素吸収されるため、すばやく効果が現れます。
- 特にアミノ酸は、低温や日照不足など条件の悪い時にも優れた効果を発揮します。

【使い方】

- ・ 生育促進、品質向上や日照不足・低温時に
灌水の場合…10 a あたり 2～3 kg を 200～500 倍
灌注の場合…10 a あたり 2～3 kg を 200～300 倍
- ・ 樹勢回復、玉伸び促進、なり疲れ防止に

詳細は別途資料をご覧ください

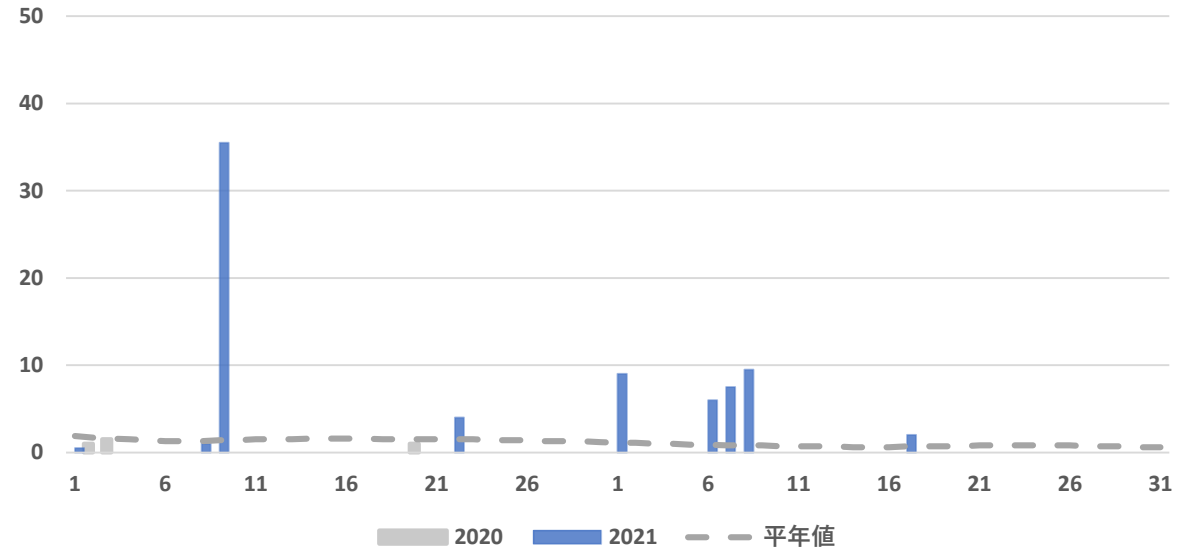
お問い合わせ先

生産資材部 肥料農薬課

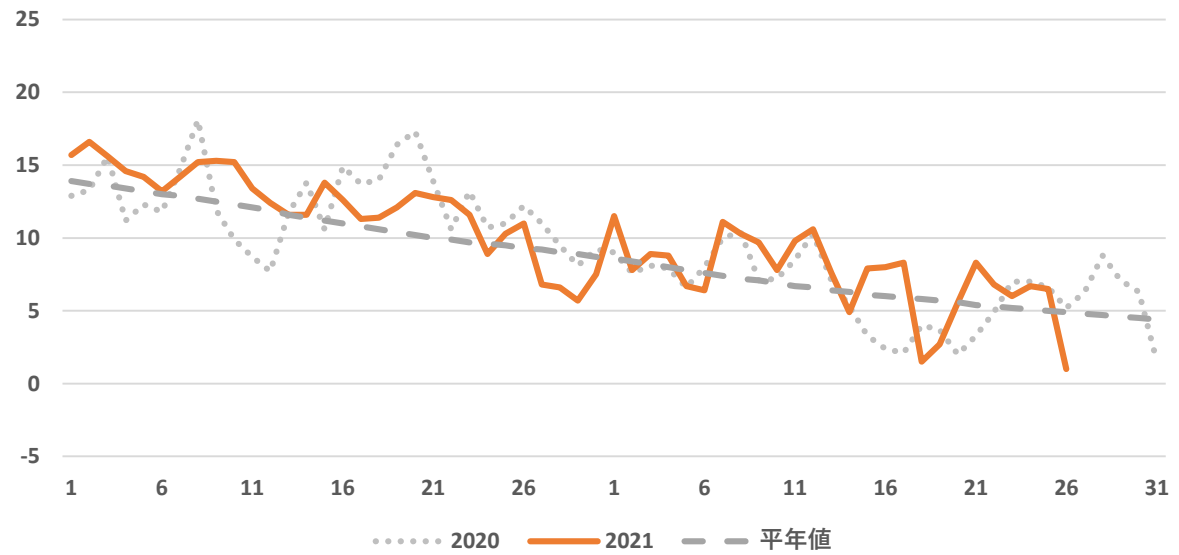
TEL：027-220-2301

気象情報
前橋（標高112m）

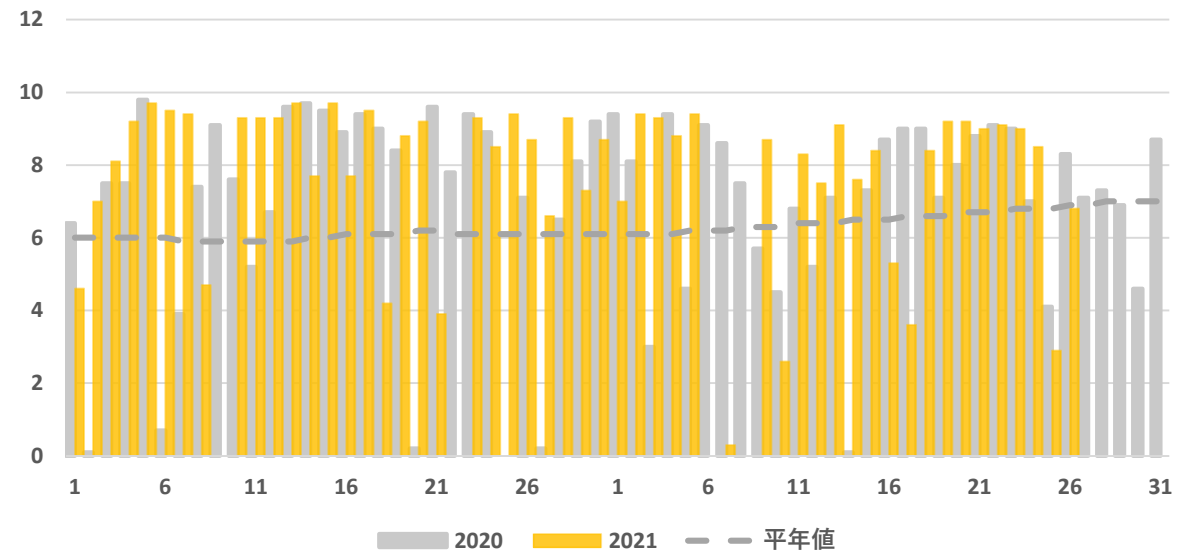
2021年11月～12月 降水量 (mm)



2021年11月～12月 平均気温 (°C)

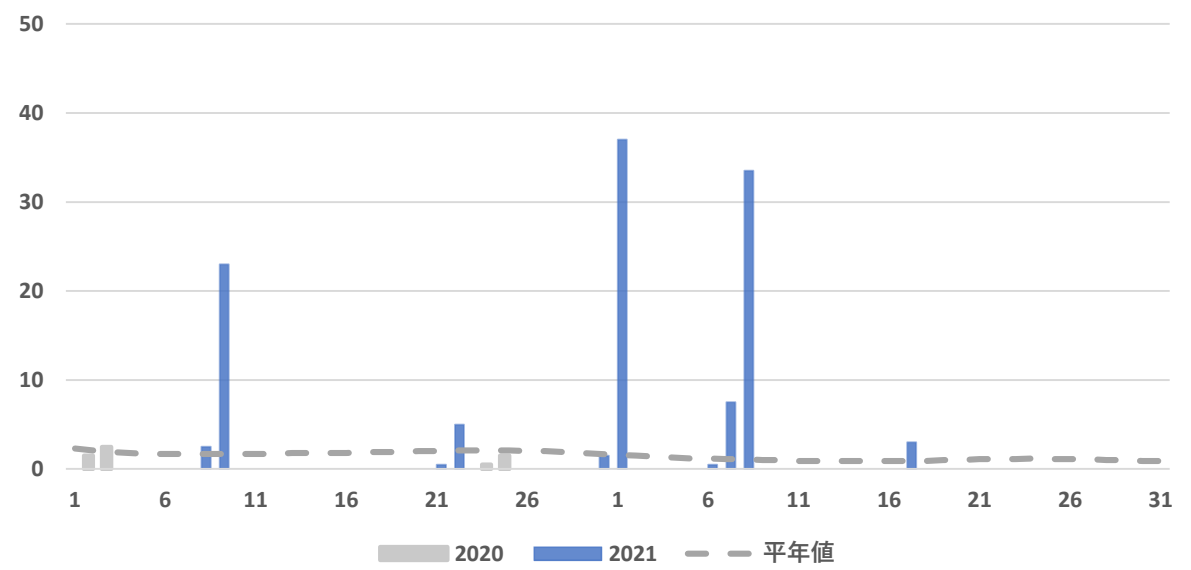


2021年11月～12月 日照時間 (h)

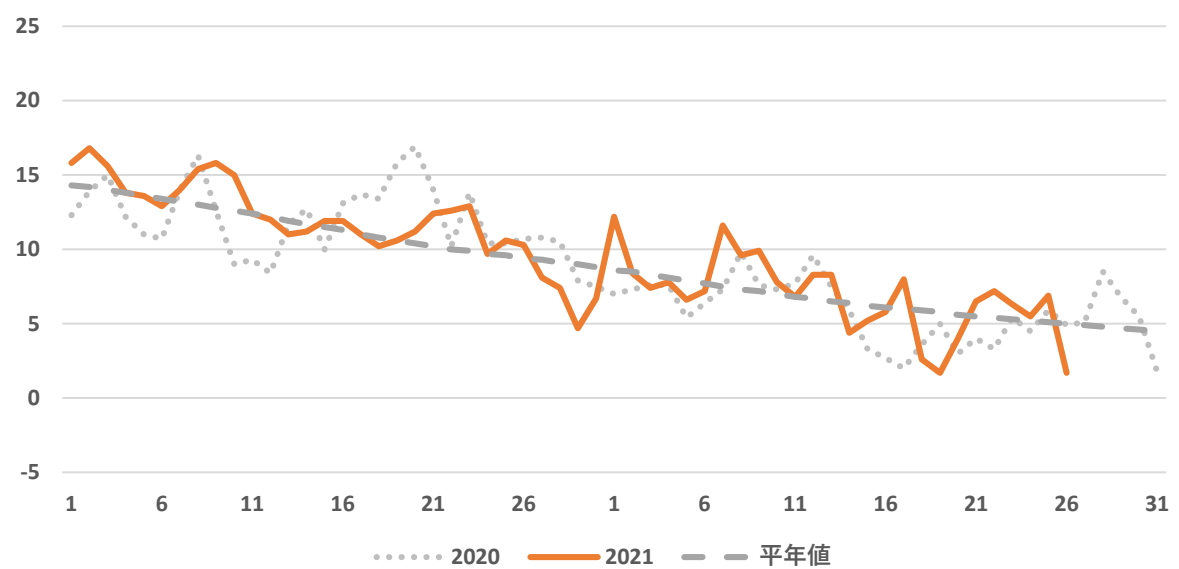


気象情報
館林（標高21m）

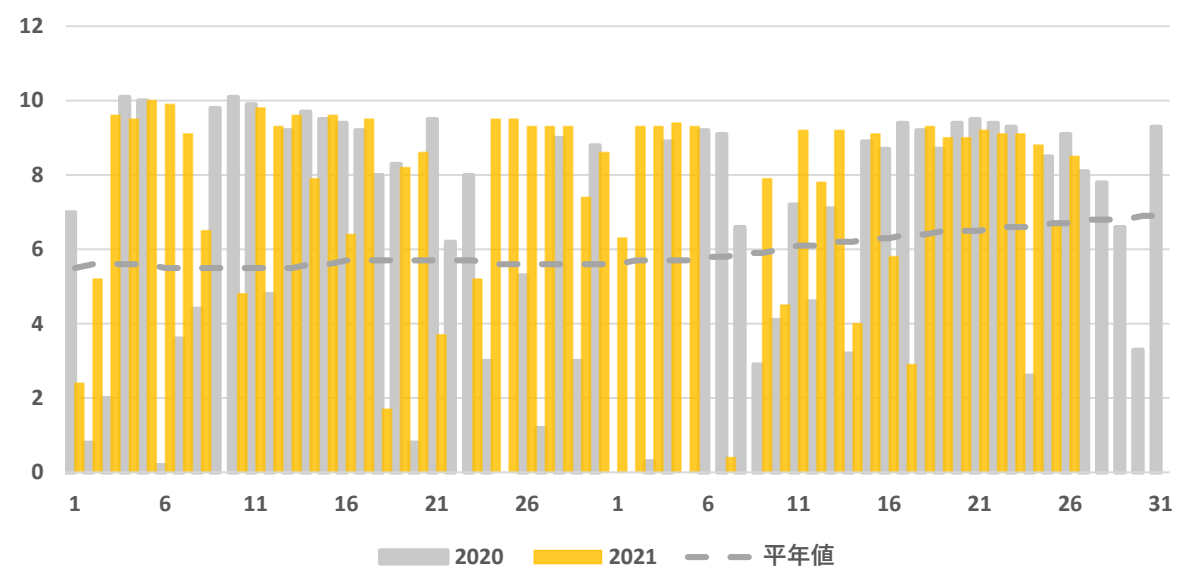
2021年11月～12月 降水量 (mm)



2021年11月～12月 平均気温 (°C)

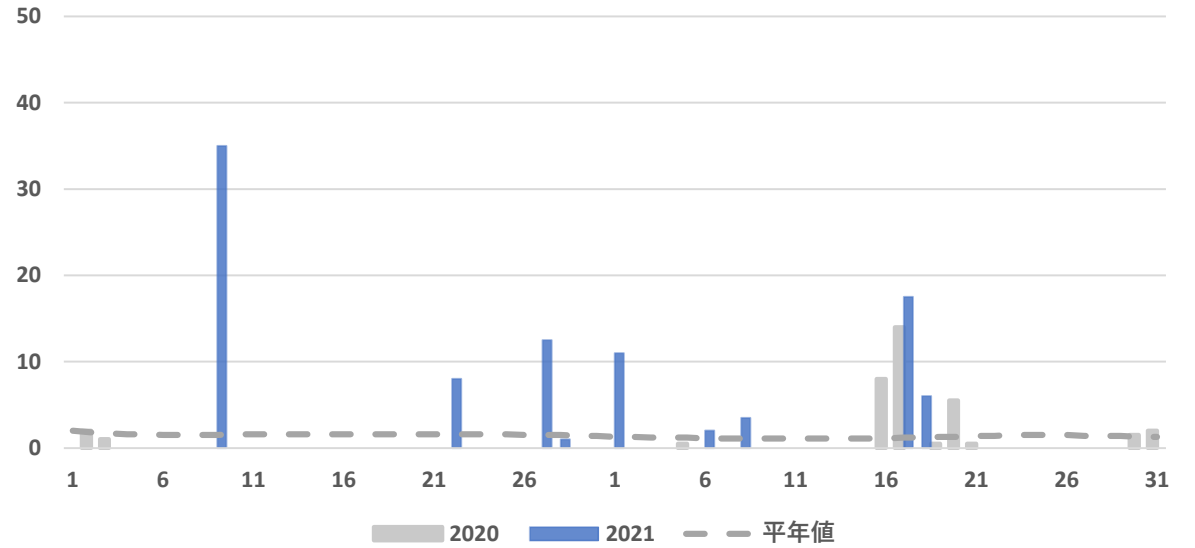


2021年11月～12月 日照時間 (h)

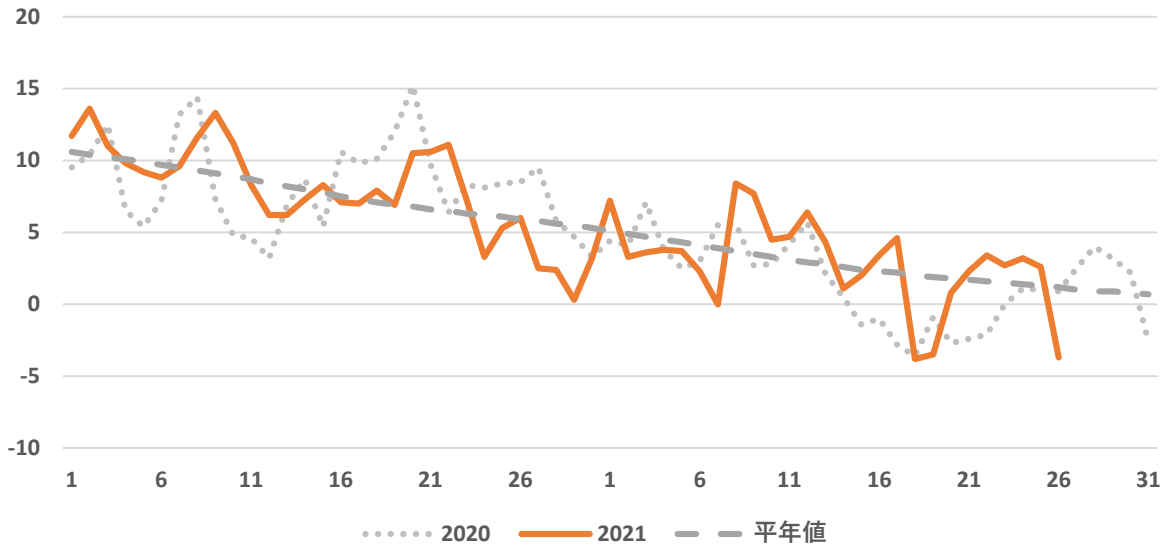


気象情報
沼田（標高439m）

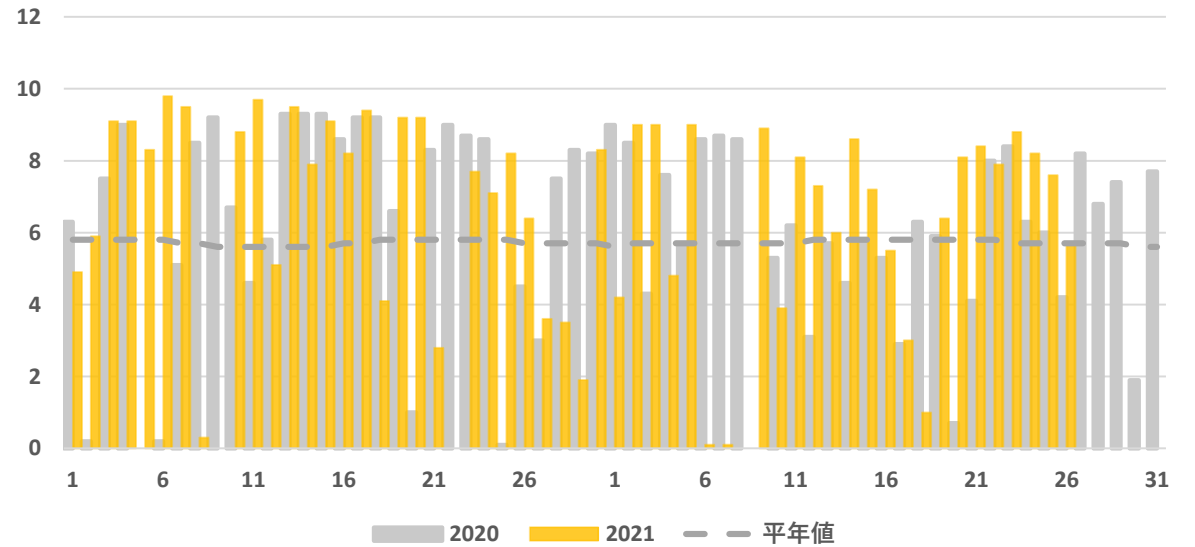
2021年11月～12月 降水量（mm）



2021年11月～12月 平均気温（℃）

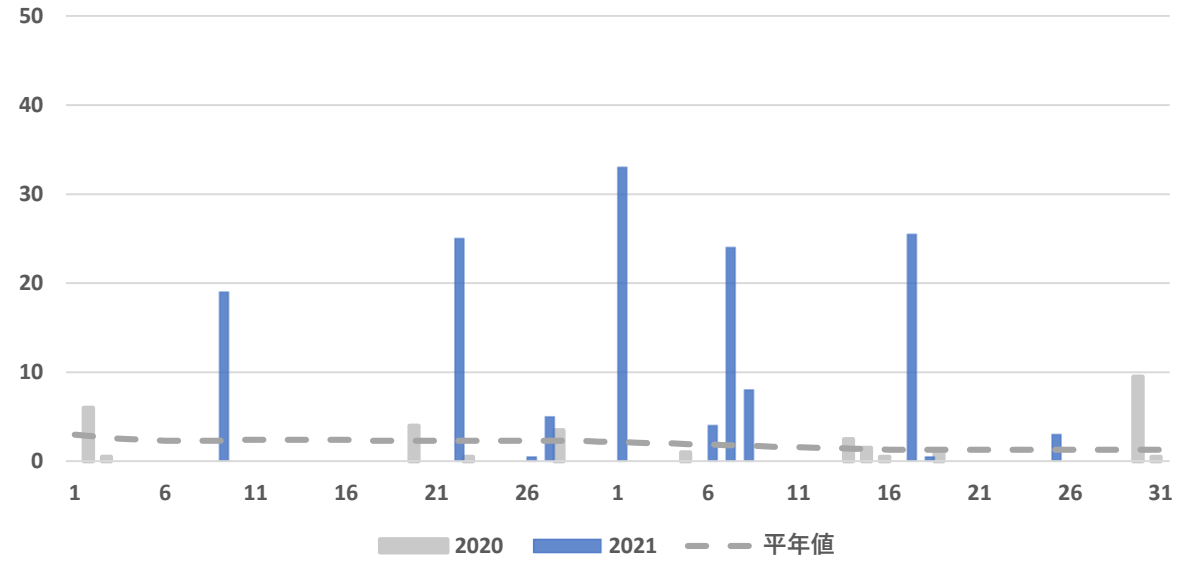


2021年11月～12月 日照時間（h）

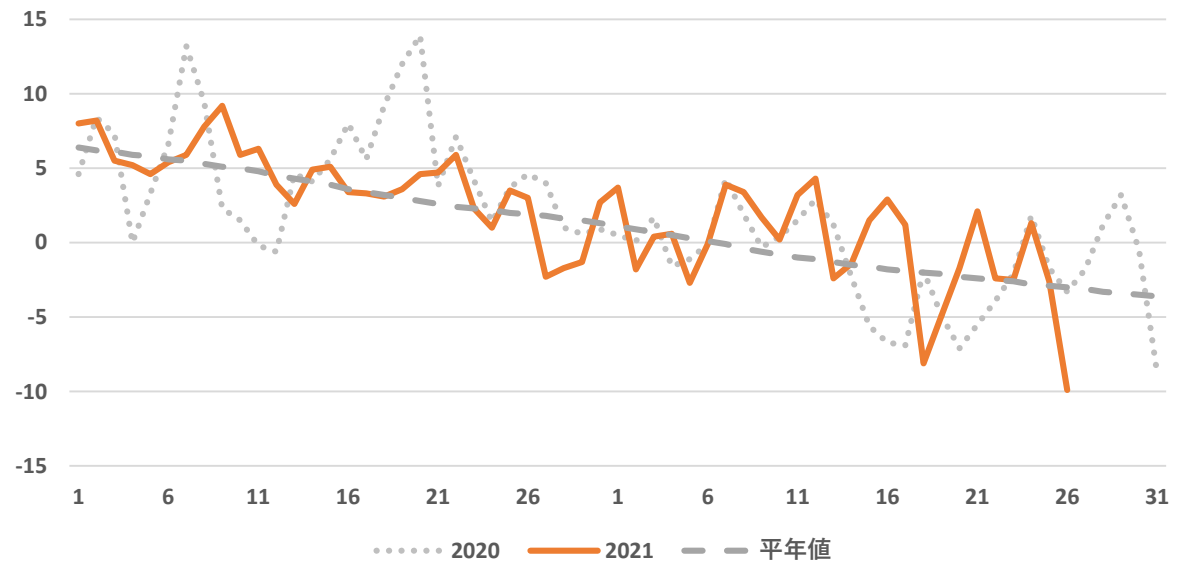


気象情報
田代 (標高1,230m)

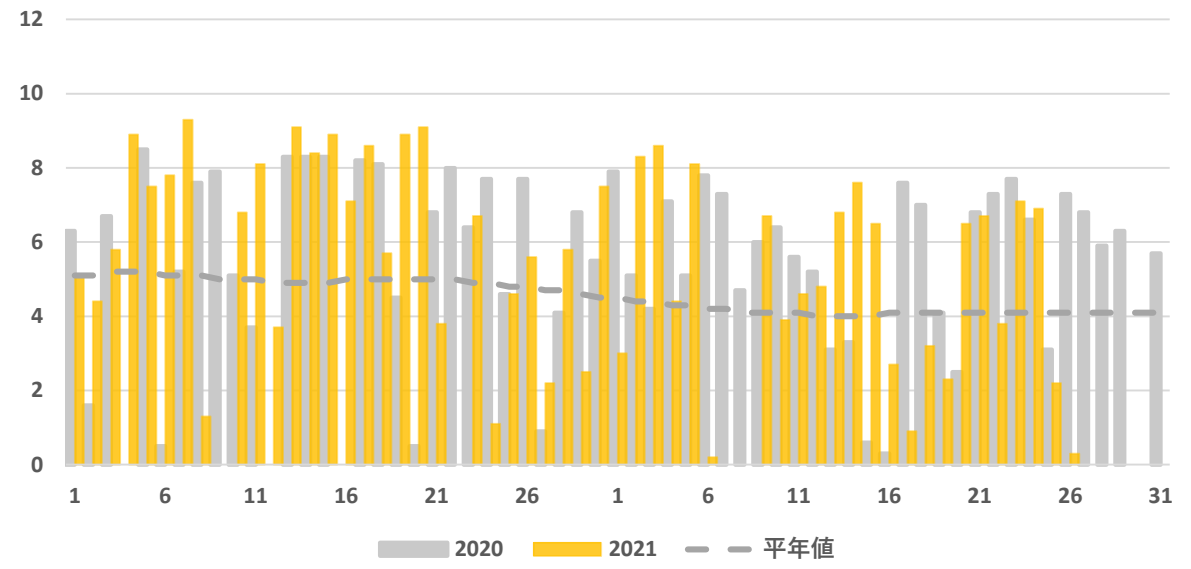
2021年11月～12月 降水量 (mm)



2021年11月～12月 平均気温 (°C)



2021年11月～12月 日照時間 (h)



実証農場情報

キュウリ・ナスをはじめとした施設野菜の栽培状況やGAPへの取り組みなど、園芸作物生産実証農場の今をご紹介します。

■キャベツ（定植：9/10）

ふゆおこ、YR銀次郎、冬そだち、夢いぶき、彩音、
晩抽冬982、舞みどり、YKK554、YSC-163、N-243

■ハウスレタス（定植：10/29、11/16）

10/29定植：Jプレス、逸香、YLL243
11/16定植：クールガイ、燦香、レスリー

12/21（火）栽培状況



冬そだち



夢いぶき



彩音



YR銀次郎

▲加工キャベツ品種比較

気温低下により結球速度が急速に減少、品種間差と合わせて個体間差も著しい

JAみどりの風

旬の美味しい野菜や果物をご紹介します。新鮮で安心・安全な農産物を販売するJAの直売所、農家の奥さま直伝のレシピ等も必見！

群馬テレビで放送中！

■本放送

毎週月曜日 21:00～21:30

■再放送

毎週日曜日 8:00～8:30

12/27（月）感謝の1500回！懐かしの映像スペシャル

1993年に放送が始まった「JAみどりの風」。群馬の農業とともに歩み続け、今週で1500回目の放送を迎えました。それを記念して今回は懐かしの映像をご紹介します。

1/3（月）新春対談

毎年恒例の新春対談。今回は、JAぐんま女性組織協議会・阿佐見会長、群馬県農協青年部協議会・八高委員長、JAグループ群馬・唐澤会長の対談をお届けします。

JA全農ぐんま 公式SNSのご紹介



酪農畜産課
@Jazennohgunma

生産振興課
@zennoh32seisan



酪農畜産課
<https://www.facebook.com/zennoh.gunma.rakunouchikusan/>
渋川家畜市場
<https://www.facebook.com/zennoh.gunma.shibukawa/>

フォロー・いいねを
お願いします！



編集後記

年末年始にかけて、再び強い寒気が流れ込むそうなので、寝正月となりそうです。食べ過ぎないように注意したいと思います。来年の営農経済トピックは1月11日からの配信を予定しております。

営農経済トピックは、各部署等からの情報をまとめ、毎週月曜日に発信しています。情報内容へのご意見・ご要望をおまちしております。

園芸部 生産振興課

TEL: 027-220-2046