

宮農経済トピック

No.700(2022.1.17)

今週のメニュー

- T A C通信
- 青果物の市場概況
- 種いもが届いたら
- いちごのアザミウマ類防除に！
天敵『アカメ』について
- 気象情報
- 実証農場情報
- J Aみどりの風

T A C通信

【本所】「露地野菜栽培技術講習会」の開催について（ご案内）

詳細は別途資料をご覧ください

青果物の市場概況

品名	1月5日		～ 1月8日		1月11日		～ 1月15日	
	高値	安値	高値	安値	高値	安値	高値	安値
ほうれん草 (200g) 袋	151	38	151	38	151	38	151	38
むきねぎ (5kg) DB	2,160	540	2,160	540	1,512	324	1,512	324
しゅんぎく (150g) 袋	194	130	194	130	108	86	108	86
にら (100g) 束	103	81	103	81	81	76	81	76
ブロッコリー (4kg) DB	972	324	972	324	1,296	432	1,296	432
はくさい (13kg) DB	864	216	864	216	864	216	864	216
きゅうり (5kg) DB	1,728	864	1,728	864	1,728	864	1,728	864
いちご (280g) パック	540	270	540	270	540	270	540	270
アスパラガス (100g) 束	270	140	270	140	270	140	270	140
生椎茸 (100g) トレ	162	54	162	54	140	54	140	54

種いもが届いたら

種いもは、スーパーで売られている馬鈴しょ同様、「生もの」です。
ダンボールや紙袋は輸送容器であり、保管(保存)容器ではありません。
ダンボールや紙袋で長期保管すると、腐敗・黒色心腐等の確率が高まります。

種いもが届いたら、以下のとおりの保管を行ってください。



①ミニコンテナ
を用意



②移し替える



③ダンボール・紙
袋の合格証を切り
取り入れる



④冷暗所で保管
(2℃～3℃)

※ 移し替えるとき、腐敗芋等があれば除去して下さい。

※ 雨漏り・結露等が予想されない限り、コンテナの上に覆いをする必要はありません。

※ 通気性が良くなる分、凍傷には注意して下さい。

「種馬鈴しょ検査合格証票」は、捨てずに必ず保管しておいてください。

詳細は別途資料をご覧ください

お問い合わせ先

園芸部 園芸資材課

TEL: 027-220-2291

いちごのアザミウマ類防除に！天敵『アカメ』について

アザミウマ類の天敵『アカメ』をご紹介します。

日本に古くからいる土着天敵のアカメガシワクダアザミウマを製剤化しました。

ミツバチなどがいて薬剤散布がしにくい状況での使用におすすめです。

【特徴】

- 各種アザミウマ（特に幼虫）を捕食します。
- 被害果を少なくする効果があります。
- 花粉を餌にして増殖できます。
- 休眠性を持たないので低温環境でも活動できます。

適用害虫の範囲及び使用方法					
作物名	適用病害虫名	10アール当り 使用量	使用時期	使用方法	総使用回数*
野菜類 (施設栽培)	アザミウマ類	10,000～ 15,000頭/10a	発生初期	放飼	—

*アカメガシワクダアザミウマを含む農業の総使用回数

※本内容は平成29年12月1日付けの登録に基づいています。

【上手に使うポイント】

- ・放飼前にアカメへの影響日数を考慮した薬剤でアザミウマ類をできるだけゼロにした後放飼してください。
- ・2月中旬から3月上旬に最初の放飼を行ってください。
- ・春先のアザミウマ類の飛び込み対策として防虫ネットを展張してください。

詳細は別途資料をご覧ください

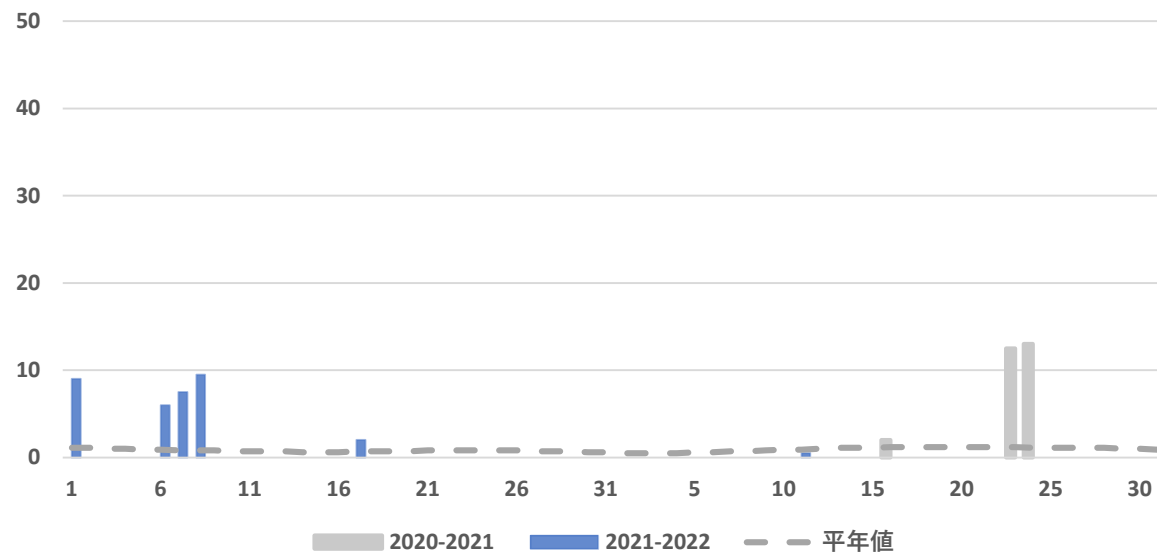
お問い合わせ先

生産資材部 肥料農薬課

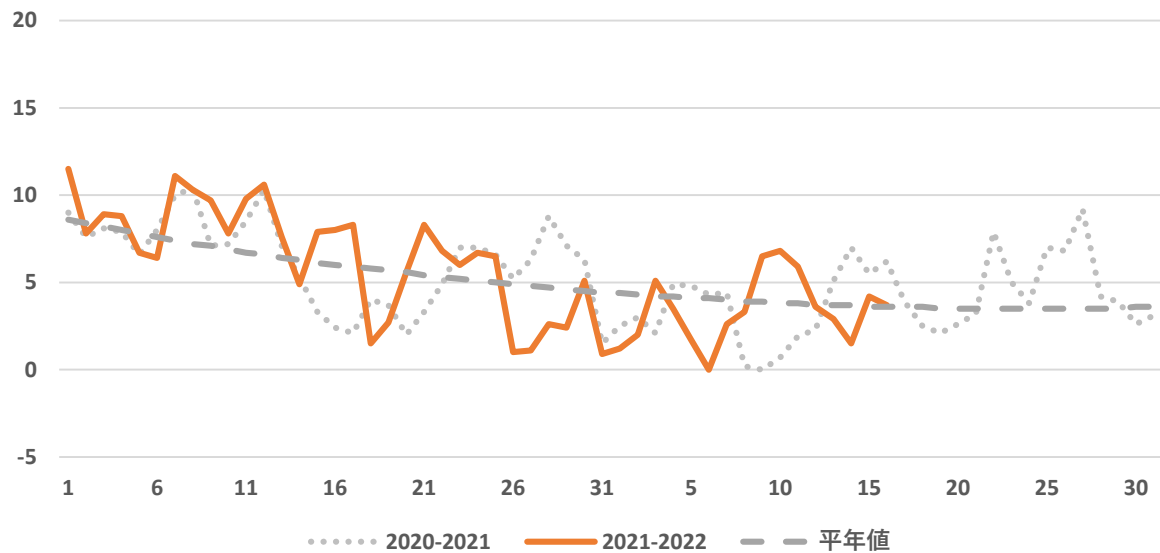
TEL：027-220-2301

気象情報
前橋（標高112m）

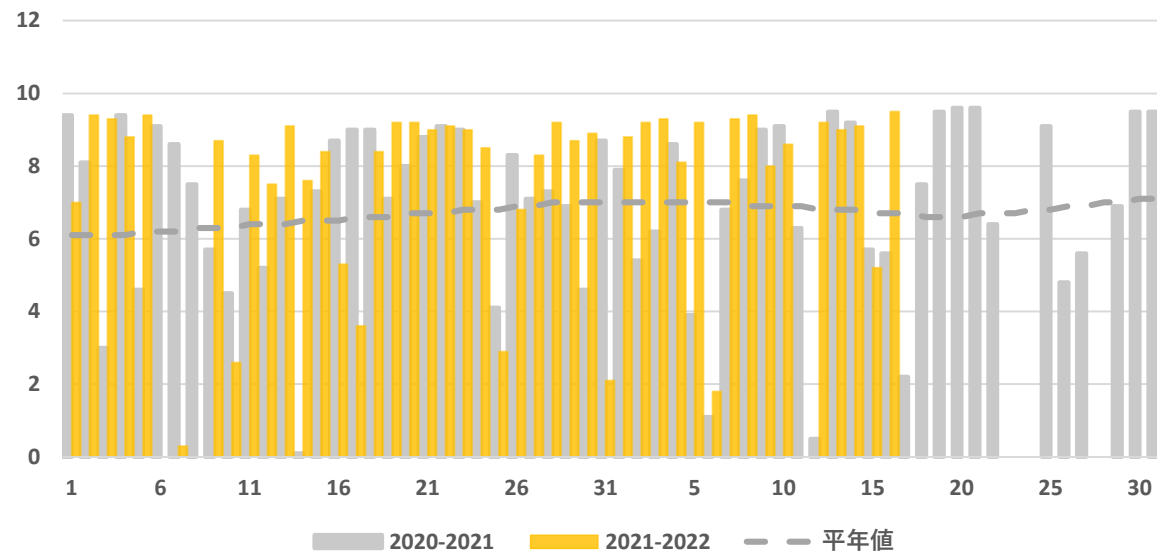
2021年12月～2022年1月 降水量 (mm)



2021年12月～2022年1月 平均気温 (°C)

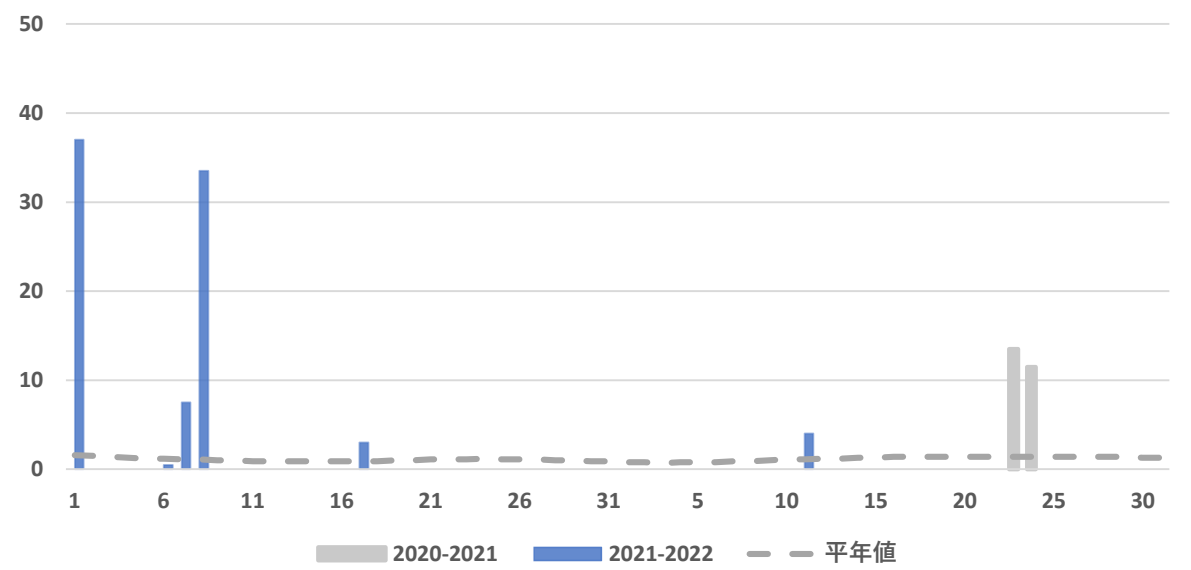


2021年12月～2022年1月 日照時間 (h)

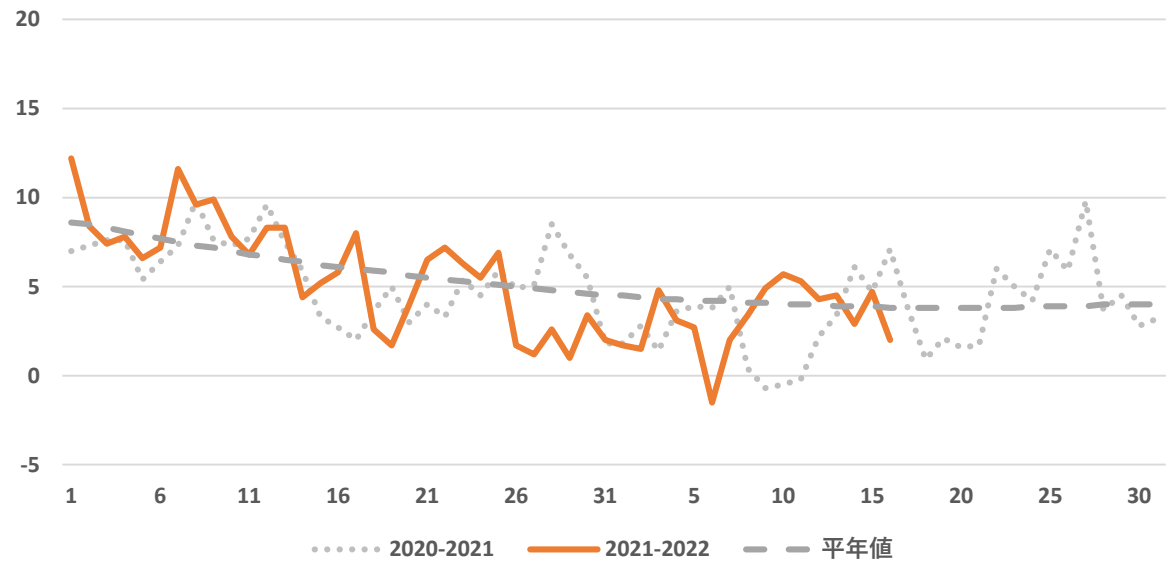


気象情報
館林（標高21m）

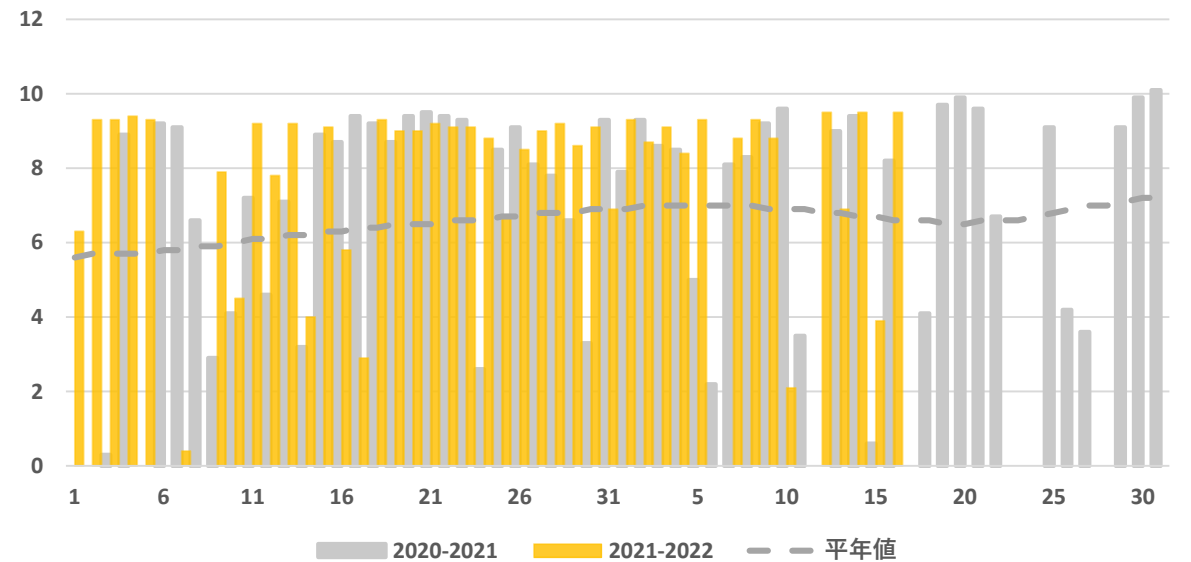
2021年12月～2022年1月 降水量 (mm)



2021年12月～2022年1月 平均気温 (°C)

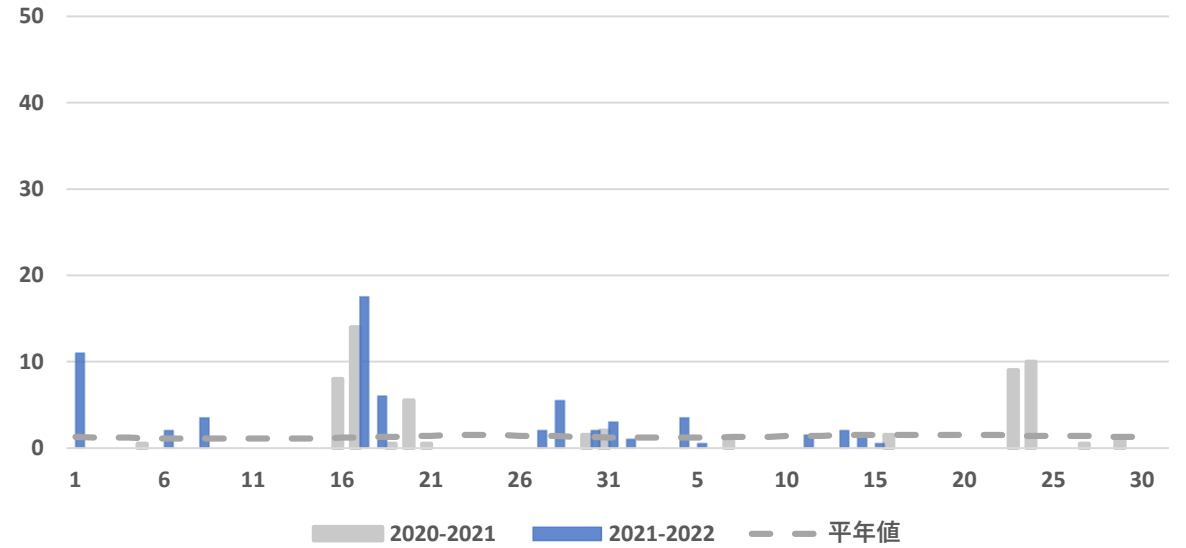


2021年12月～2022年1月 日照時間 (h)

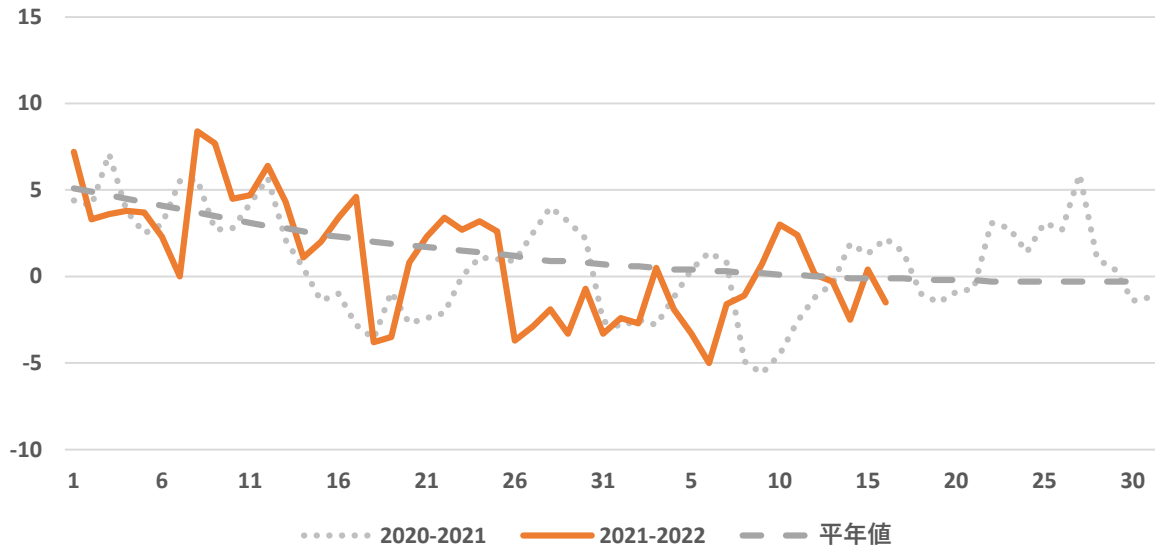


気象情報
沼田（標高439m）

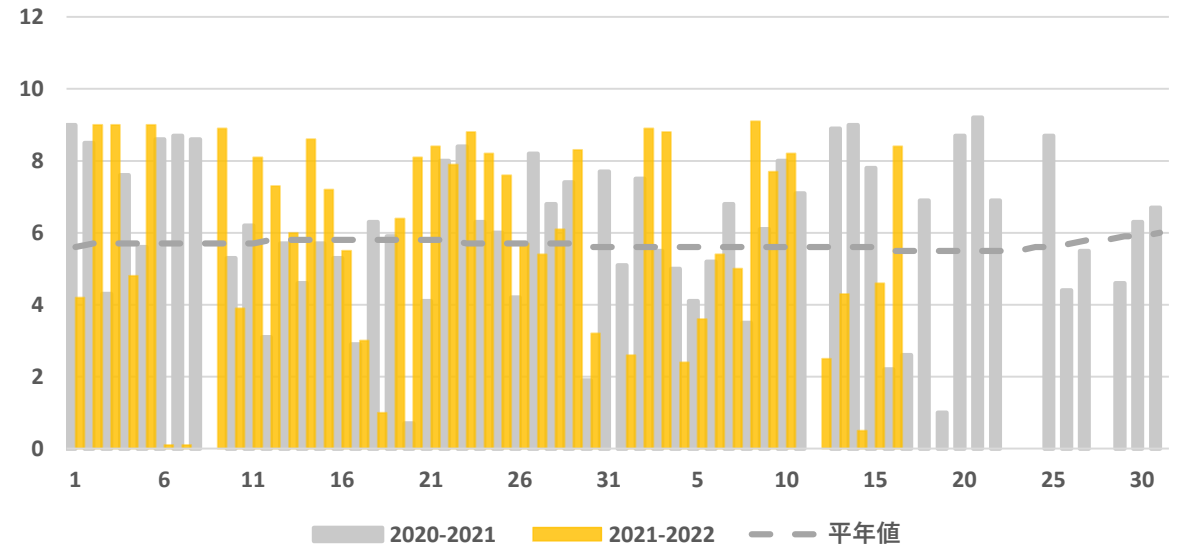
2021年12月～2022年1月 降水量（mm）



2021年12月～2022年1月 平均気温（℃）

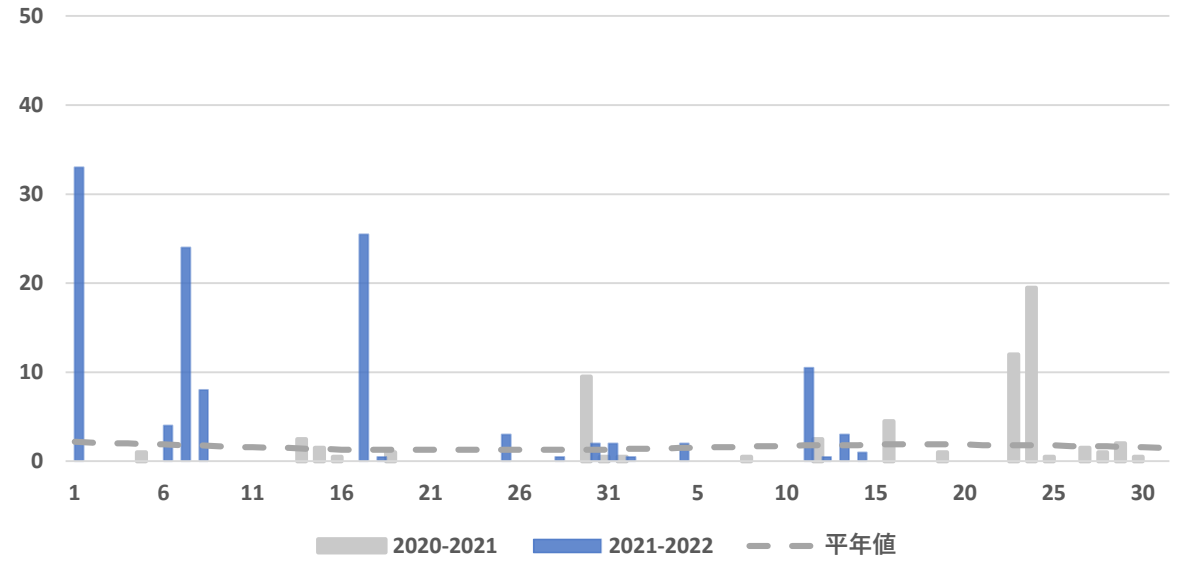


2021年12月～2022年1月 日照時間（h）

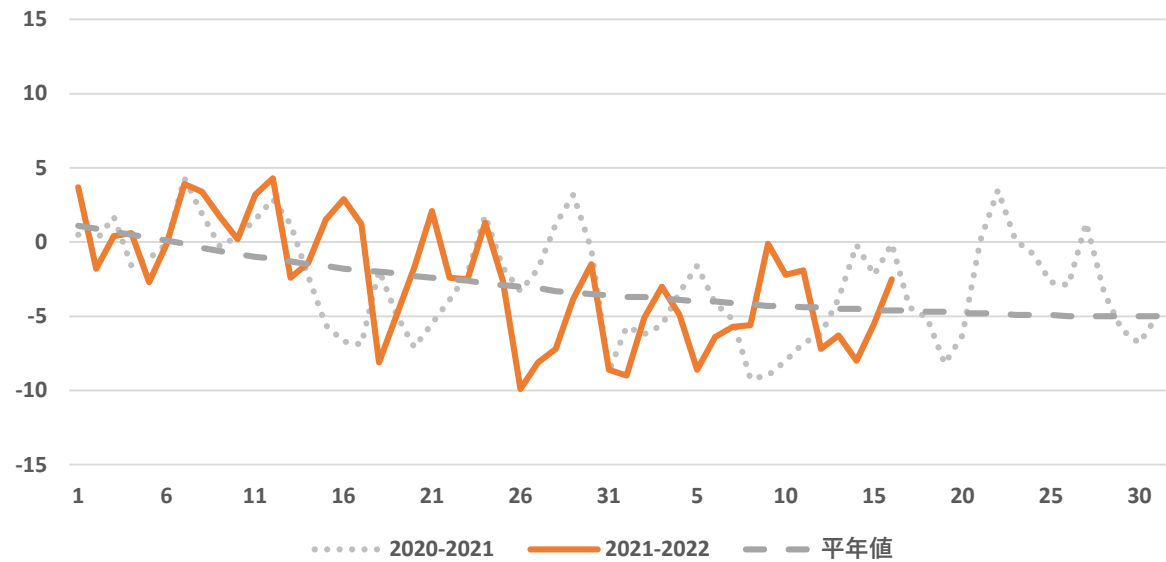


気象情報
田代 (標高1,230m)

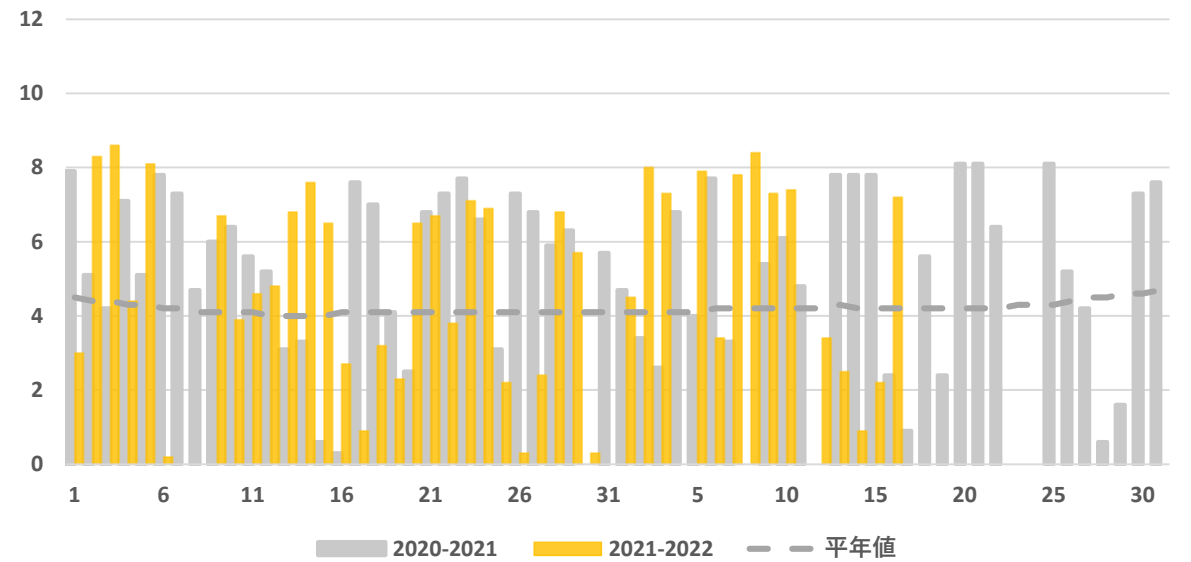
2021年12月～2022年2月 降水量 (mm)



2021年12月～2022年1月 平均気温 (°C)



2021年12月～2022年2月 日照時間 (h)



実証農場情報

キュウリ・ナスをはじめとした施設野菜の栽培状況やGAPへの取り組みなど、園芸作物生産実証農場の今をご紹介します。

■キャベツ（定植：9/10）

ふゆおこ、YR銀次郎、冬そだち、夢いぶき、彩音、
晩抽冬982、舞みどり、YKK554、YSC-163、N-243

■ハウスレタス（定植：10/29、11/16）

10/29定植：Jプレス、逸香、YLL243
11/16定植：クールガイ、燦香、レスリー

1/11（火）栽培状況



ふゆおこ



晩抽冬982



YKK554



N-243

▲加工キャベツ品種比較

厳しい寒さにより、アントシアン発色、外葉の軟化・結球保護等を示している。

JAみどりの風

旬のおいしい野菜や果物をご紹介します。新鮮で安心・安全な農産物を販売するJAの直売所、農家の奥さま直伝のレシピ等も必見！

群馬テレビで放送中！

■本放送

毎週月曜日 21:00～21:30

■再放送

毎週日曜日 8:00～8:30

1/17（月） いいとこどり野菜！上州ねぎ・プチヴェール

JA碓氷安中管内から2つの野菜をかけ合わせた上州ねぎとプチヴェールの生産の様子をレポートします！

また、JA碓氷安中女性部考案の上州ねぎのレシピも紹介します。

1/24（月） 寒さでおいしさアップ！旬の冬野菜

JA邑楽館林管内から白菜「邑美人」、春菊の生産者を特集します。ミートセンターや女性部の料理も紹介します。

JA全農ぐんま 公式SNSのご紹介



酪農畜産課
@Jazennohgunma

生産振興課
@zennoh32seisan



酪農畜産課
<https://www.facebook.com/zennoh.gunma.rakunouchikusan/>
渋川家畜市場
<https://www.facebook.com/zennoh.gunma.shibukawa/>

フォロー・いいねを
お願いします！



編集後記

毎年のことですが、この時期はズボンがきつく感じます。食べ過ぎないようにしようと思うのですが、ついつい食べ過ぎてしまいます。

営農経済トピックは、各部署等からの情報をまとめ、毎週月曜日に発信しています。

情報内容へのご意見・ご要望をおまちしております。

園芸部 生産振興課

TEL：027-220-2046