

# 宮農経済トピック

No.701(2022.1.24)

## 今週のメニュー

- T A C通信
- 青果物の市場概況
- 耐雪補強パイプ取り付け金具「スノポー」について
- 施設野菜のアザミウマ類、コナジラミ類防除に！  
天敵『スワマイト』について
- 気象情報
- 実証農場情報
- J Aみどりの風

## T A C通信

【本所】Z-G I S・ザルビオ「活用ガイド2021」を発行しました

【本所】第5回Z-G I S・ザルビオWEBミーティング開催のご案内（1/28）

詳細は別途資料をご覧ください

## 青果物の市場概況

| 品名              | 1月11日 |     | 1月15日 |       | 1月17日 |    | 1月22日 |    |
|-----------------|-------|-----|-------|-------|-------|----|-------|----|
|                 | 高値    | 安値  | 高値    | 安値    | 高値    | 安値 | 高値    | 安値 |
| ほうれん草 (200g) 袋  | 151   | 38  | 135   | 38    |       |    |       |    |
| むきねぎ (5kg) DB   | 1,512 | 324 | 1,296 | 324   |       |    |       |    |
| しゅんぎく (150g) 袋  | 108   | 86  | 108   | 86    |       |    |       |    |
| にら (100g) 束     | 81    | 76  | 81    | 65    |       |    |       |    |
| ブロッコリー (4kg) DB | 1,296 | 432 | 1,426 | 432   |       |    |       |    |
| はくさい (13kg) DB  | 864   | 216 | 756   | 216   |       |    |       |    |
| きゅうり (5kg) DB   | 1,728 | 864 | 2,268 | 1,188 |       |    |       |    |
| いちご (280g) パック  | 540   | 270 | 540   | 270   |       |    |       |    |
| アスパラガス (100g) 束 | 270   | 140 | 270   | 140   |       |    |       |    |
| 生椎茸 (100g) トレ   | 140   | 54  | 140   | 54    |       |    |       |    |

## 耐雪補強パイプ取り付け金具「スノポー」について

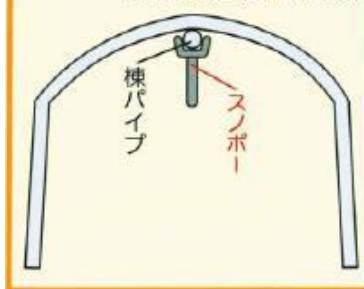
耐雪補強パイプ取り付け金具「スノポー」について、ご紹介いたします。

- 突然の降雪にハウスを補強します。
- ハウスの天井（峰パイプ）にスノポーを取り付けます。  
峰パイプに取り付けたスノポーに、支柱を差し込むことでハウスの耐雪強度を上げます。
- 使用可能部材  
峰パイプ：φ19.1mm～φ31.8mm  
番線：φ1.2mm～φ2.0mm  
支柱：φ38.1mm～φ48.6mm

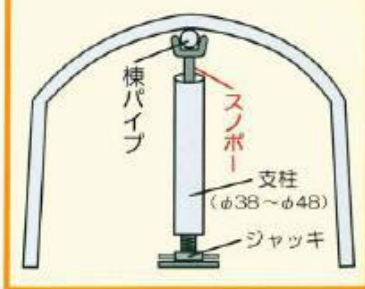
※番線・支柱・ジャッキについては別途ご用意ください。

### 【取り付けイメージ】

①ハウスの棟パイプに「スノポー」を取り付けます。  
雪の心配がない時はこの状態で使用します。



②「スノポー」に支柱を差し込みジャッキをかませます。



③支柱を垂直にたたせて、ジャッキアップをします。しっかり固定して完成。



詳細は別途資料をご覧ください

お問い合わせ先

園芸部 園芸資材課

TEL：027-220-2291

## 施設野菜のアザミウマ類、コナジラミ類防除に！天敵『スワマイト』について

アザミウマ類、コナジラミ類の天敵であるスワルスキーカブリダニ製剤『スワマイト』をご紹介します。

作物の開花後であれば放飼時にコナジラミ、アザミウマが発生していなくても、作物の花粉などを食べて生存可能なので、対象害虫を待ち伏せして防除することができます。

### 【特徴】

- アザミウマ類幼虫、コナジラミ類の卵、1齢～2齢幼虫を捕食します。
- 対象害虫の薬剤抵抗性発達の有無にかかわらず効果があります。
- 花粉を餌にして生存可能です。
- 国内生産しているので、安定したスムーズな供給が可能です。

### 【上手に使うポイント】

- ・アザミウマ類、コナジラミ類の発生前～発生初期に最初の放飼をしてください。
- ・すでにアザミウマ類、コナジラミ類が発生している場合は、放飼前にスワルスキーカブリダニへの影響日数を考慮した薬剤で、対象害虫をできるだけゼロにした後放飼してください。
- ・アザミウマ類、コナジラミ類が侵入しやすいハウスの入り口や側窓付近のほか、例年発生が見られる場所には重点的に放飼してください。

詳細は別途資料をご覧ください

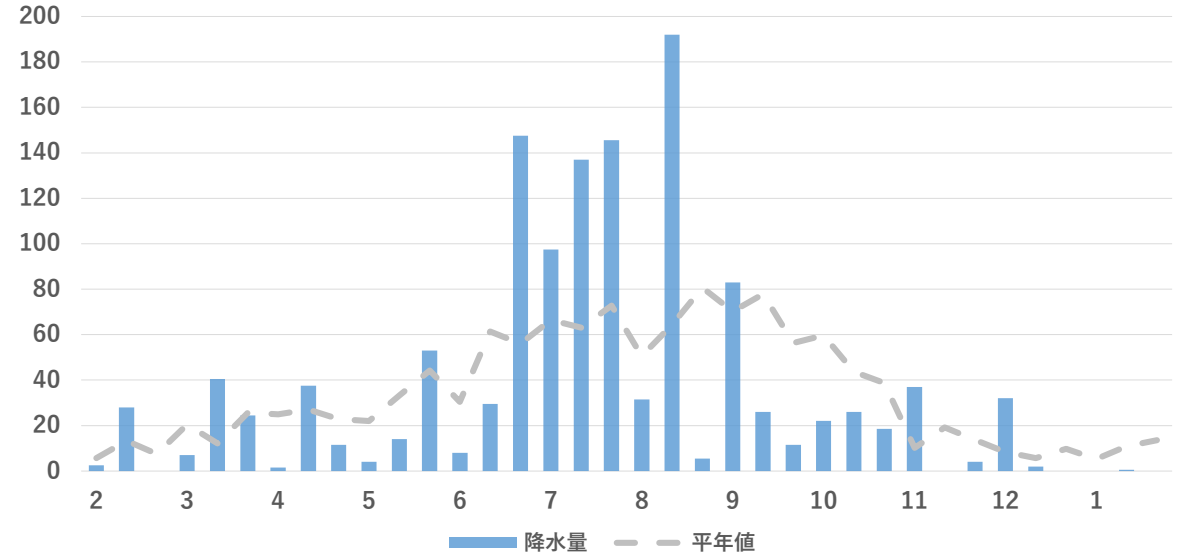
お問い合わせ先

生産資材部 肥料農薬課

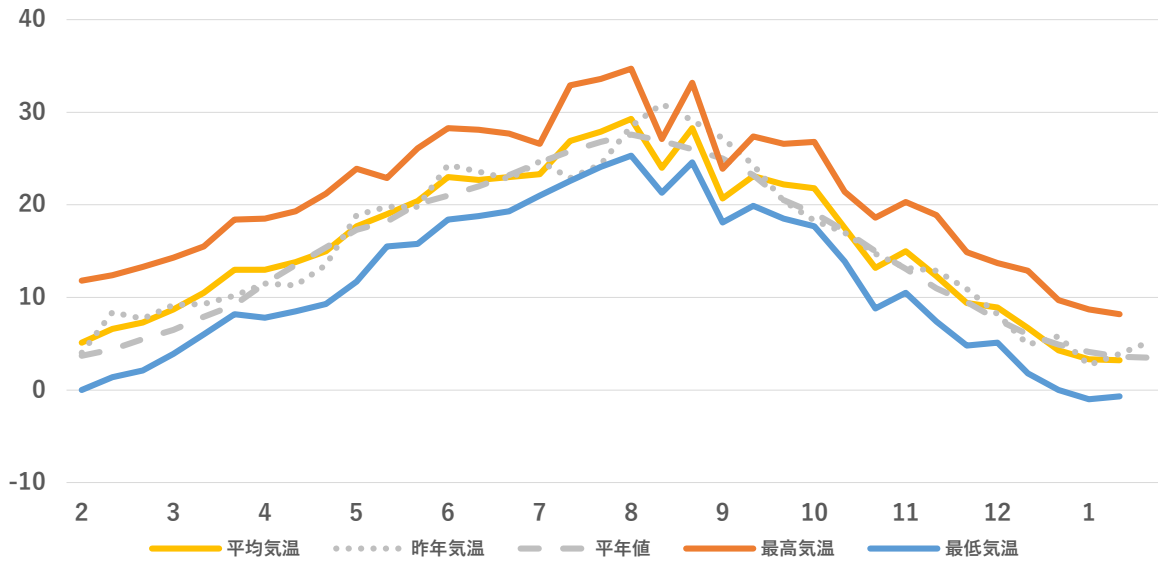
TEL：027-220-2301

気象情報  
前橋（標高112m）

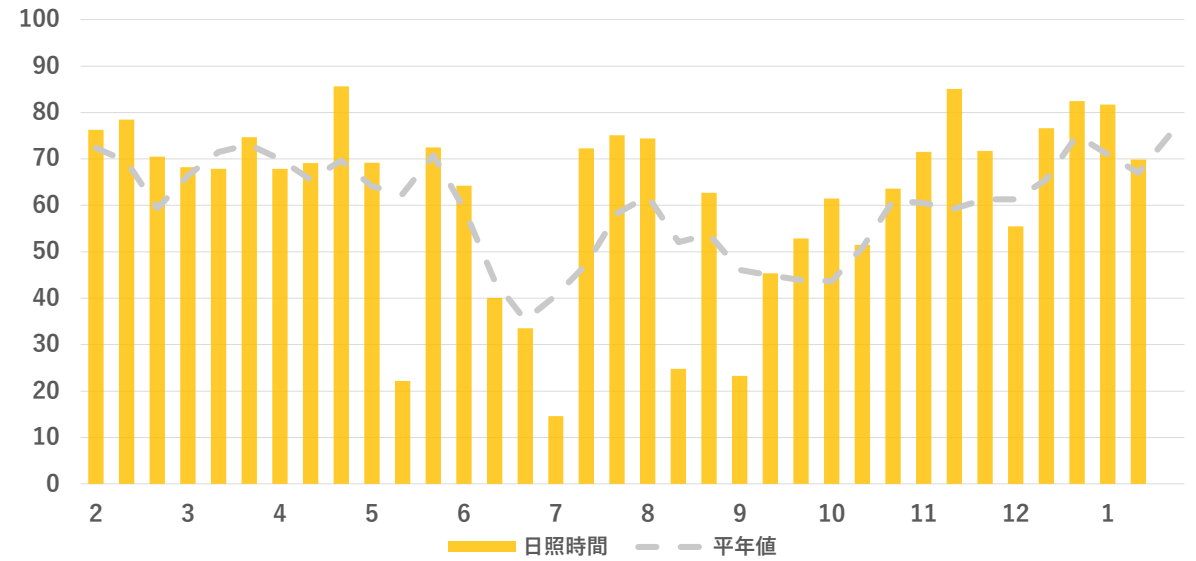
年間降水量 (mm)



年間平均気温 (°C)

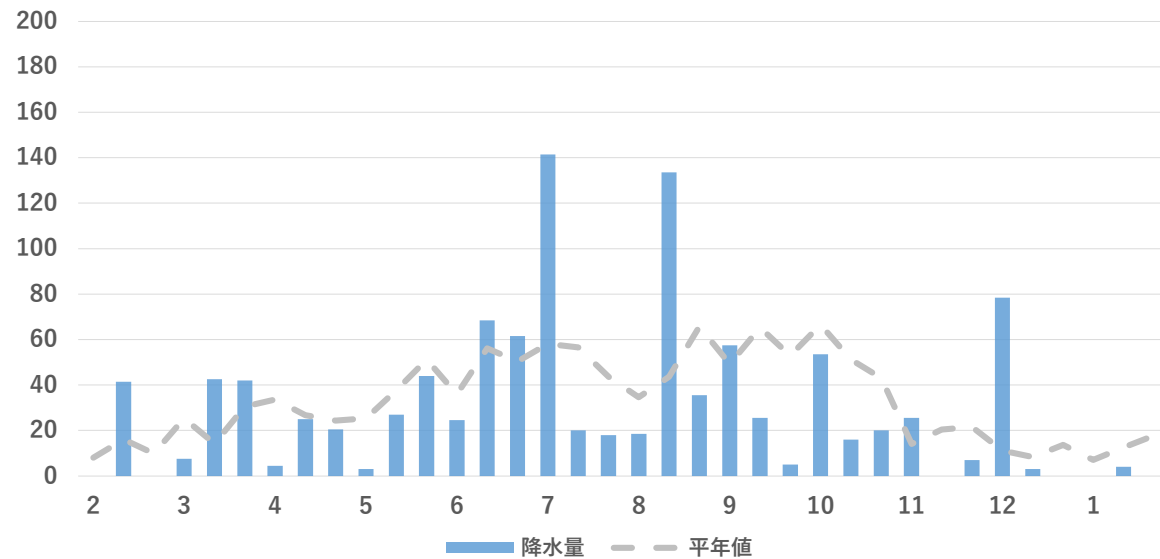


年間日照時間 (h)

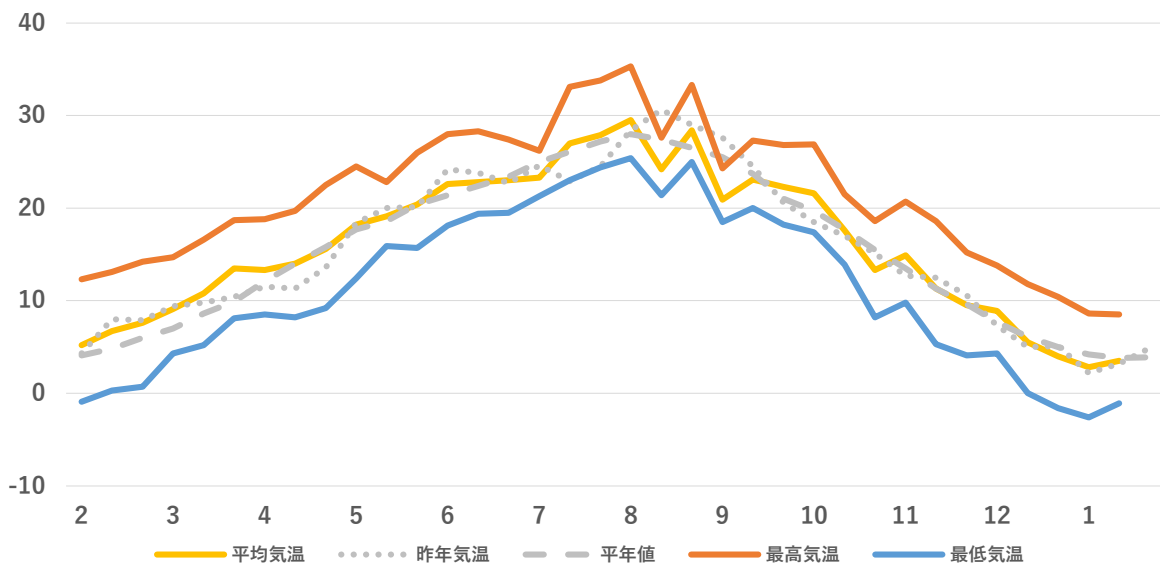


気象情報  
館林 (標高21m)

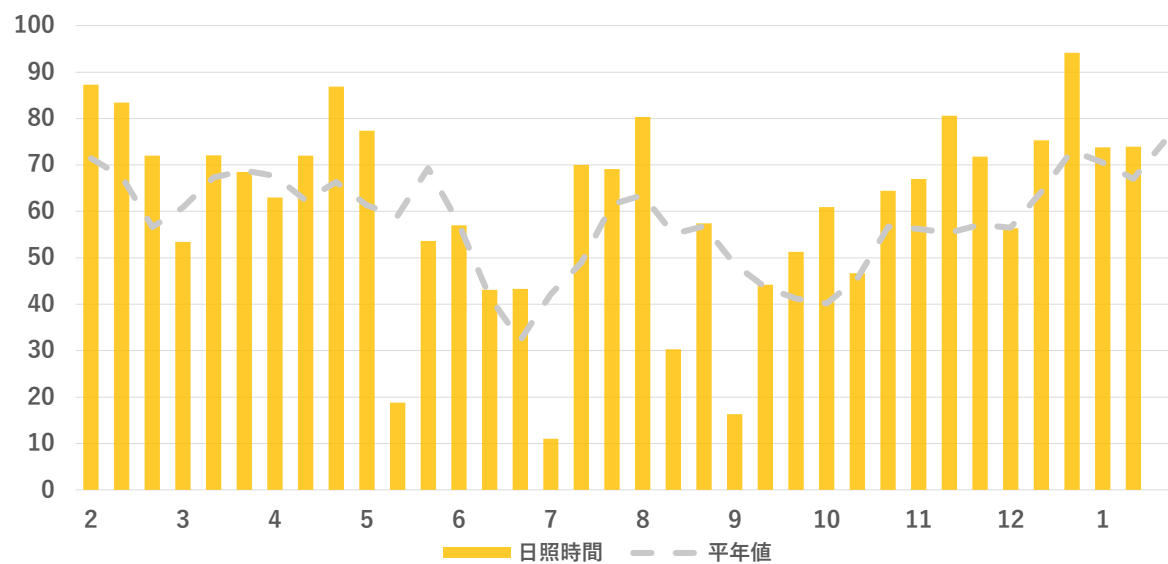
年間降水量 (mm)



年間平均気温 (°C)

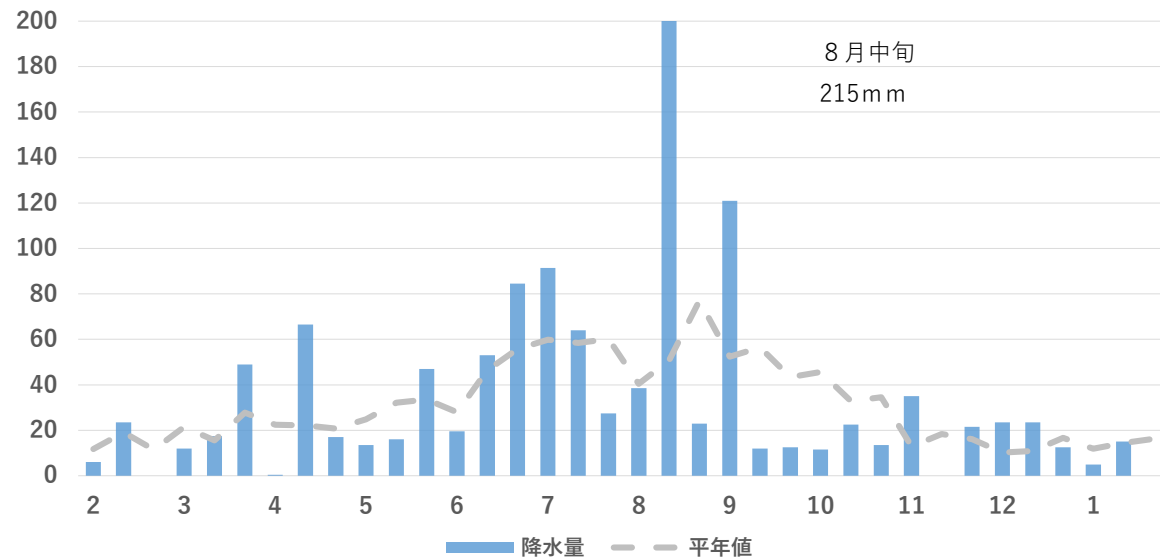


年間日照時間 (h)

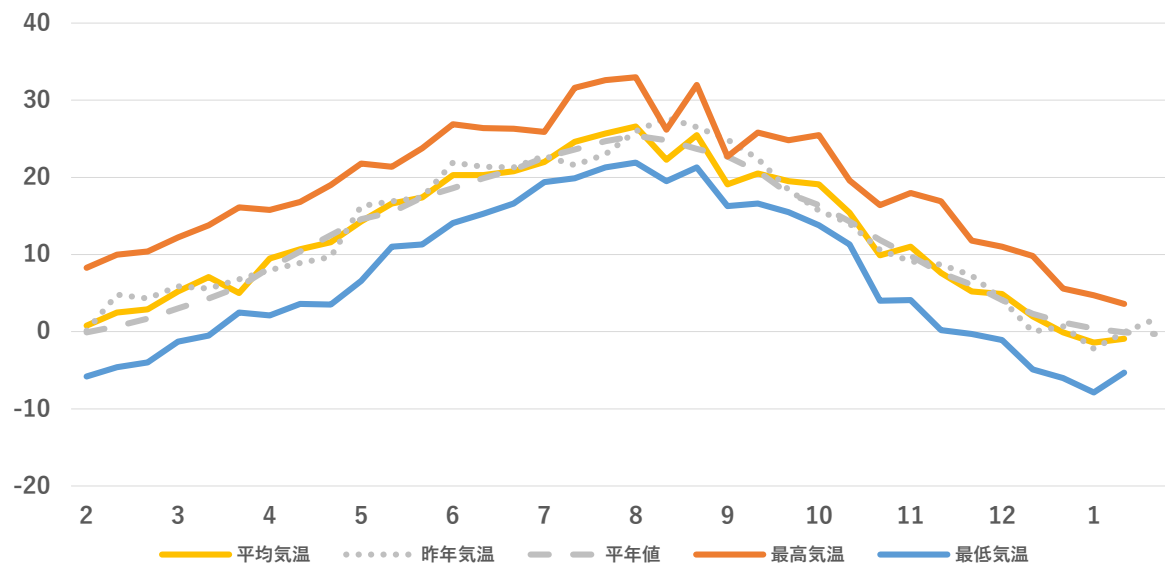


気象情報  
沼田（標高439m）

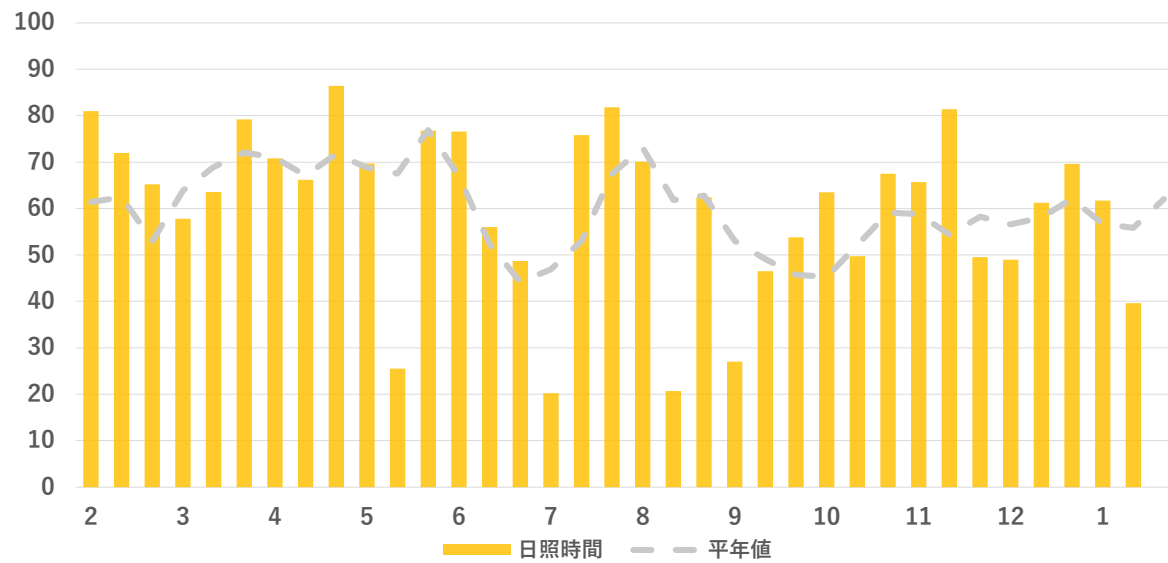
年間降水量（mm）



年間平均気温（℃）

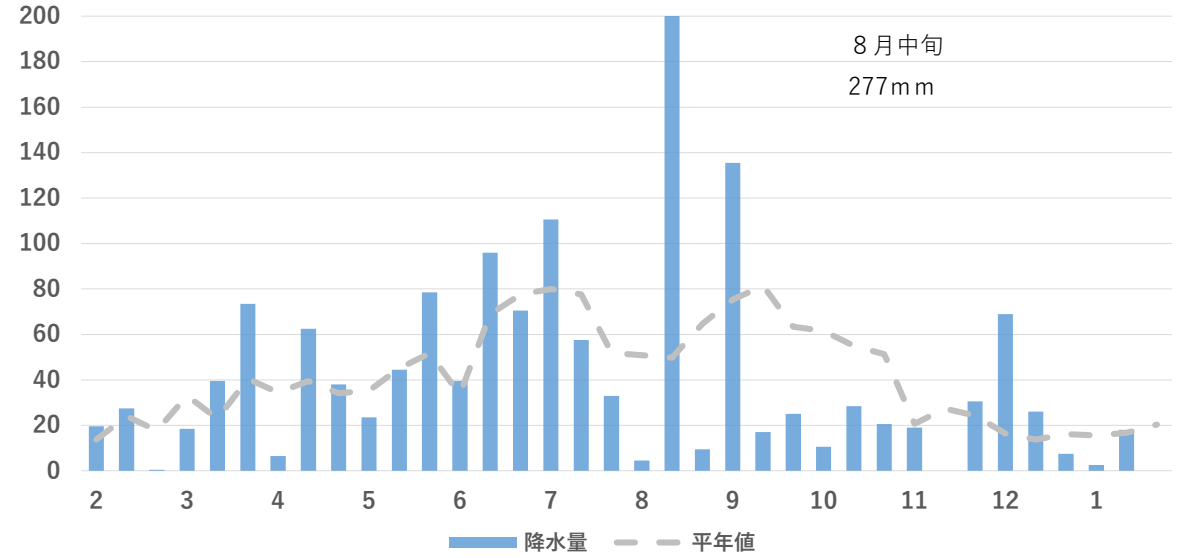


年間日照時間（h）

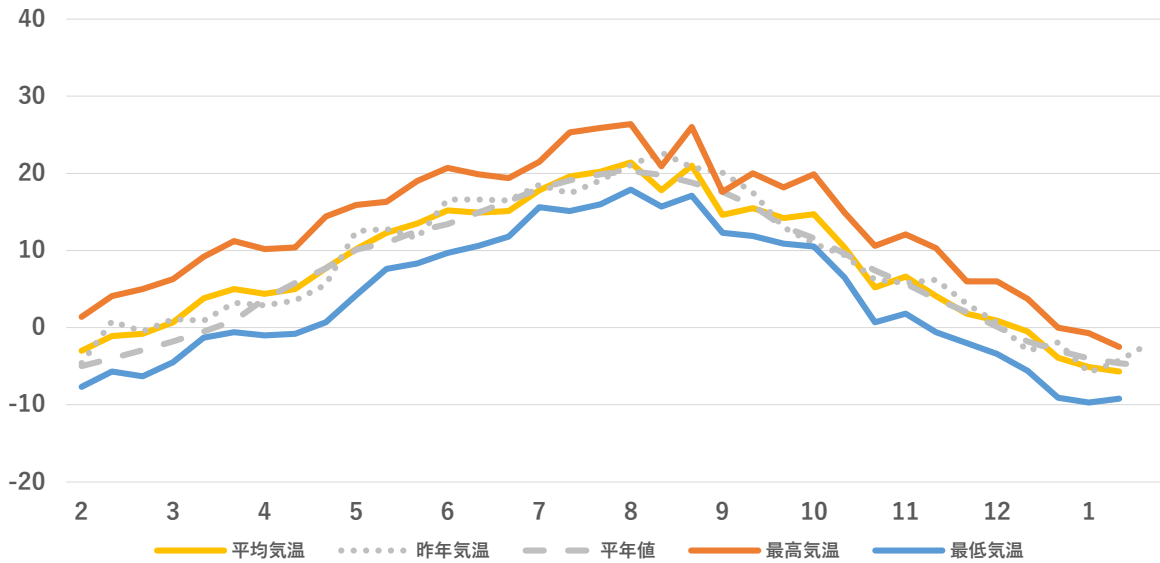


気象情報  
田代 (標高1,230m)

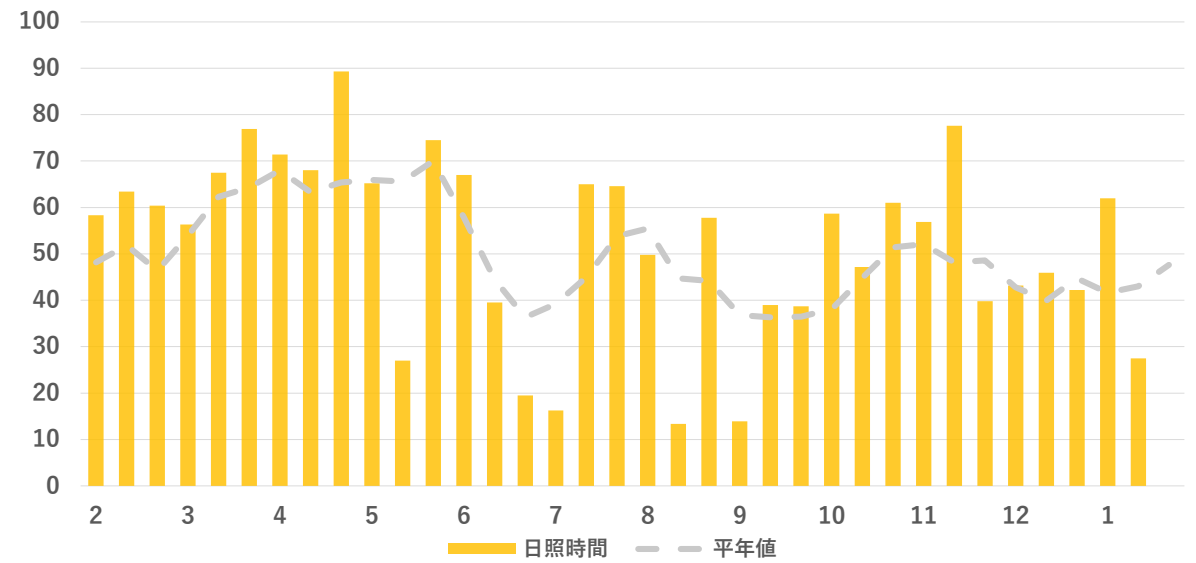
年間降水量 (mm)



年間平均気温 (°C)



年間日照時間 (h)





## 実証農場情報

キュウリ・ナスをはじめとした施設野菜の栽培状況やGAPへの取り組みなど、園芸作物生産実証農場の今をご紹介します。

### ■キャベツ（定植：9/10）

ふゆおこ、YR銀次郎、冬そだち、夢いぶき、彩音、晩抽冬982、舞みどり、YKK554、YSC-163、N-243

### ■ハウスレタス（定植：10/29、11/16）

10/29定植：Jプレス、逸香、YLL243

11/16定植：クールガイ、燦香、レスリー

### ■促成キュウリ（定植：1/17）

ニーナZ

### 1/17（月）促成キュウリ定植



1月17日（月）に促成キュウリ苗の定植をおこないました。

今作も「更新型吊る下ろし栽培」と「摘芯栽培」をおこない、キュウリ管理作業の軽労化や栽植密度の違いなどの栽培比較をおこないます。

#### 栽培概要

- ・栽培面積：20 a
- ・品種および定植本数：1品種（ニーナZ）、1,092本/10 a
- ・栽培方法：1)摘芯栽培：2棟目（株間45cm、84株/ベッド）  
2)更新型吊る下ろし：3・6棟目（株間36cm、105株/ベッド）  
// : 1・4・5棟目（株間45cm、84株/ベッド）

## JAみどりの風

旬の美味しい野菜や果物をご紹介します。新鮮で安心・安全な農産物を販売するJAの直売所、農家の奥さま直伝のレシピ等も必見！

群馬テレビで放送中！

### ■本放送

毎週月曜日 21:00～21:30

### ■再放送

毎週日曜日 8:00～8:30

### 1/24（月）寒さでおいしさアップ！旬の冬野菜

JA邑楽館林管内から白菜「邑美人」、春菊の生産者を特集します。ミートセンターや女性部の料理も紹介します。

### 1/31（月）毎日の健康に 牛乳パワー

榛名酪連の牛乳・乳製品の生産の様子を特集します。牛乳をつかったおすすめレシピも紹介します。

### JA全農ぐんま 公式SNSのご紹介



酪農畜産課  
@Jazennohgunma

生産振興課  
@zennoh32seisan



酪農畜産課  
<https://www.facebook.com/zennoh.gunma.rakunouchikusan/>  
渋川家畜市場  
<https://www.facebook.com/zennoh.gunma.shibukawa/>

フォロー・いいねを  
お願いします！



#### 編集後記

例年この時期になると聞こえてくる焼き芋屋の声  
が今年には聞こえてきません。新型コロナの影響はこ  
んなところにも表れているのでしょうか。

営農経済トピックは、各部署等からの情報をまとめ、  
毎週月曜日に発信しています。

情報内容へのご意見・ご要望をおまちしております。

園芸部 生産振興課

TEL：027-220-2046