

# 営農経済トピック

No.706(2022.2.28)

## 今週のメニュー

- 青果物の市場概況
- 新遮熱資材「ふわふわホワイトプラス™」について
- 低温期のハクサイダニ対策に！  
『アディオン乳剤』について
- 気象情報
- 実証農場情報
- J Aみどりの風

## T A C通信

今週のT A C通信は休刊です。

## 青果物の市場概況

品名			2月14日		～ 2月19日		2月21日		～ 2月26日	
			高値	安値	高値	安値	高値	安値		
ほうれん草	(200g)	袋	119	～	38	103	～	38		
むきねぎ	(5kg)	DB	1,728	～	432	1,836	～	432		
しゅんぎく	(150g)	袋	108	～	86	86	～	76		
にら	(100g)	束	108	～	76	76	～	65		
山うど	(2kg)	DB	1,620	～	648	1,620	～	648		
はくさい	(13kg)	DB	1,080	～	432	1,080	～	432		
きゅうり	(5kg)	DB	2,268	～	1,188	2,160	～	1,188		
いちご	(280g)	パック	486	～	270	486	～	270		
トマト	(4kg)	DB	1,404	～	648	1,404	～	648		
生椎茸	(100g)	トレ	130	～	54	119	～	54		

## 新遮熱資材「ふわふわホワイトプラス™」について

<新発売> 高遮熱・柔軟性・軽量を兼ね備えた新遮熱資材「ふわふわホワイトプラス™」について、ご紹介いたします。

### 【製品概要】

- ・果菜類、軟弱野菜、花卉類などの作物に使用可能な遮熱資材。

### 【特長】

- ・糸に特殊な遮熱剤を練り込み、高い反射率を付与した製品。
- ・ふわふわ™同様に素材同士の交点を融着しており、目ズレ・ホツレが起こりにくく、且つ軽量で柔らかい風合いを持つ。
- ・約30%～約60%までの遮光率4規格を品揃え。

### 【品揃え】

- ・約30%(NEW)
- ・約40%
- ・約50%
- ・約60%

お問い合わせ先

園芸部 園芸資材課

TEL：027-220-2291

詳細は別途資料をご覧ください

## 低温期のハクサイダニ対策に！『アディオン乳剤』について

殺虫剤『アディオン乳剤』をご紹介します。

ハクサイダニは低温期に発生し葉を加害する害虫で、4月ごろまで活動することがわかっています。

登録薬剤が少ないため、計画的な防除を行いましょう。

### 【アディオン乳剤の特徴】

- 野菜のハクサイダニ、チョウ目害虫、アブラムシ、オンシツコナジラミなどの各種害虫に対して速効性で優れた効果を発揮
- 幼齢から老齢まで害虫の発育ステージに関係なく効果を発揮
- 特異な忌避作用で害虫の食害や飛来を防止

### 【薬剤散布以外の対策】

発生圃場では年々被害が深刻になる傾向があります。薬剤散布と併せて以下の点にも注意してください。

#### ●雑草管理

…ハクサイダニは畦畔の雑草も生息場所とするため、草刈りを行ってください。

#### ●被害残渣の処理

…被害残渣はハクサイダニのエサとなるとともに、多くの卵が産みつけられています。

できる限り圃場から持ち出し、適切に処分してください。

#### ●夏期には太陽熱消毒

…土中の休眠卵には太陽熱処理が有効です。

夏期に透明フィルムを用いて太陽熱消毒を行うことで、低温期の成虫の発生が抑えられます。

※群馬県指定農薬に定められており、蚕に強い毒性を有する薬剤になります。取扱いにご注意ください。

詳細は別途資料をご覧ください

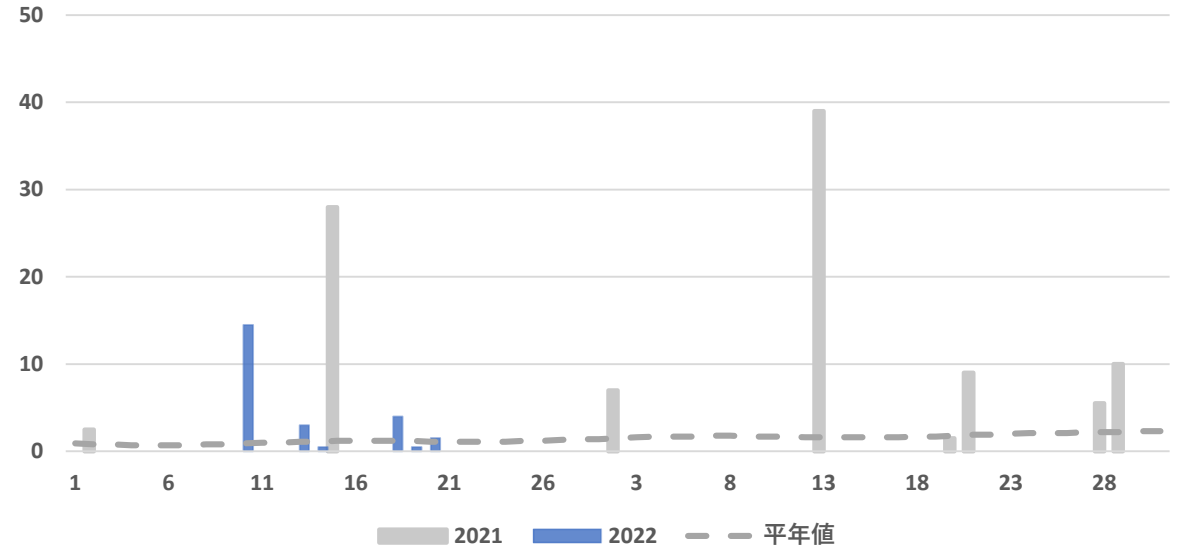
お問い合わせ先

生産資材部 肥料農薬課

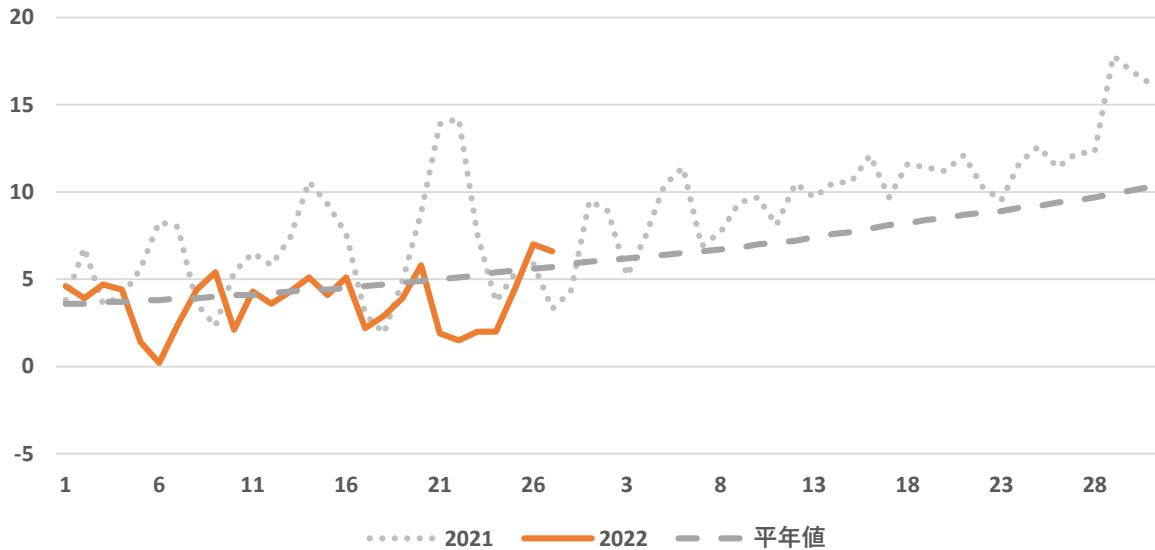
TEL：027-220-2301

気象情報  
前橋（標高112m）

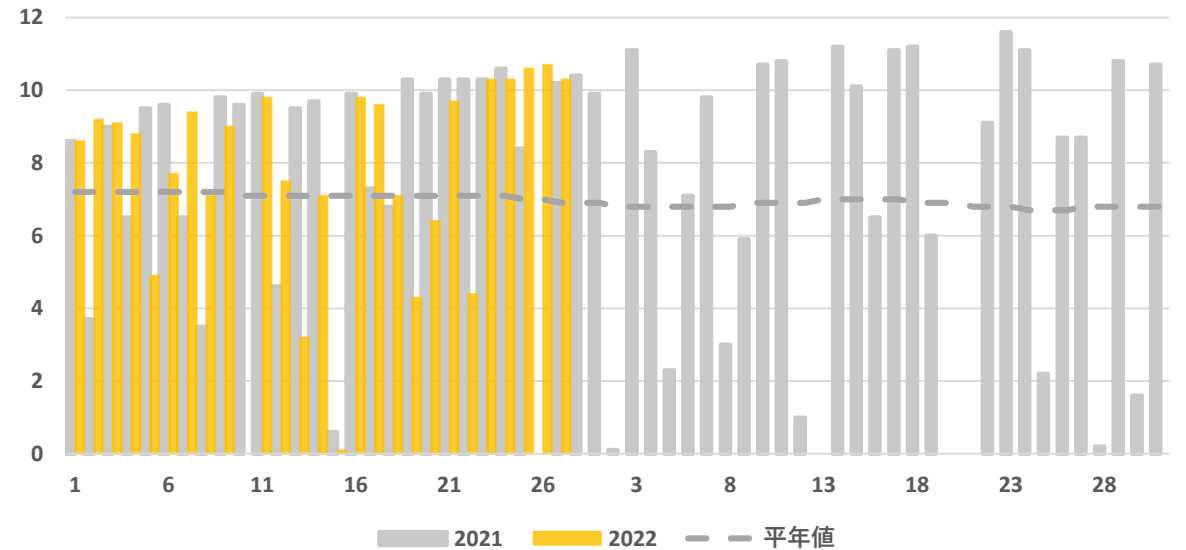
2022年2月～3月 降水量 (mm)



2022年2月～3月 平均気温 (°C)

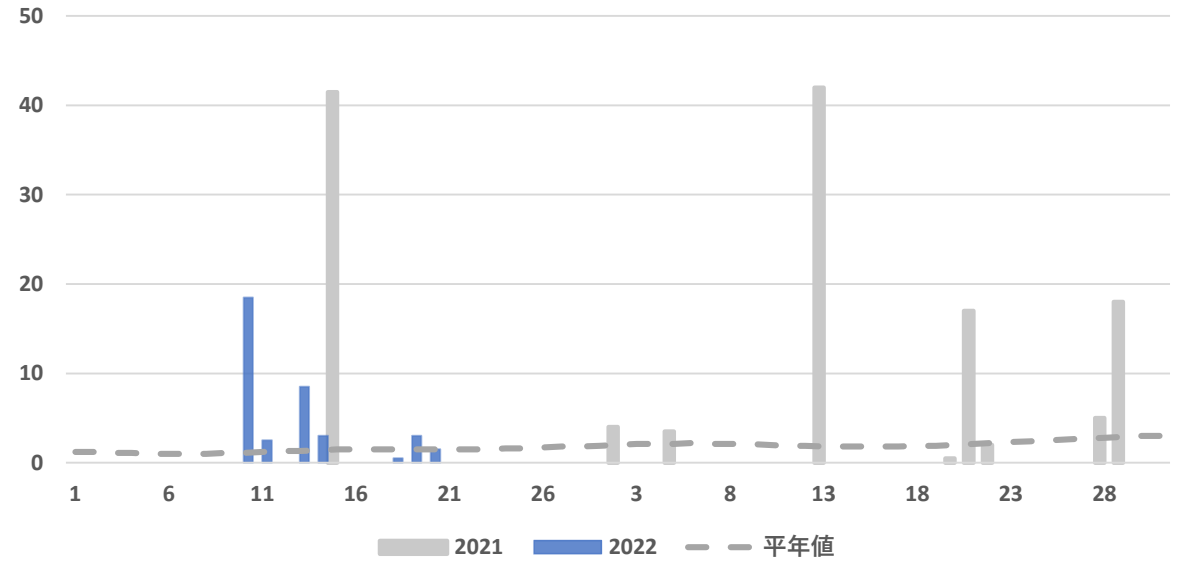


2022年2月～3月 日照時間 (h)

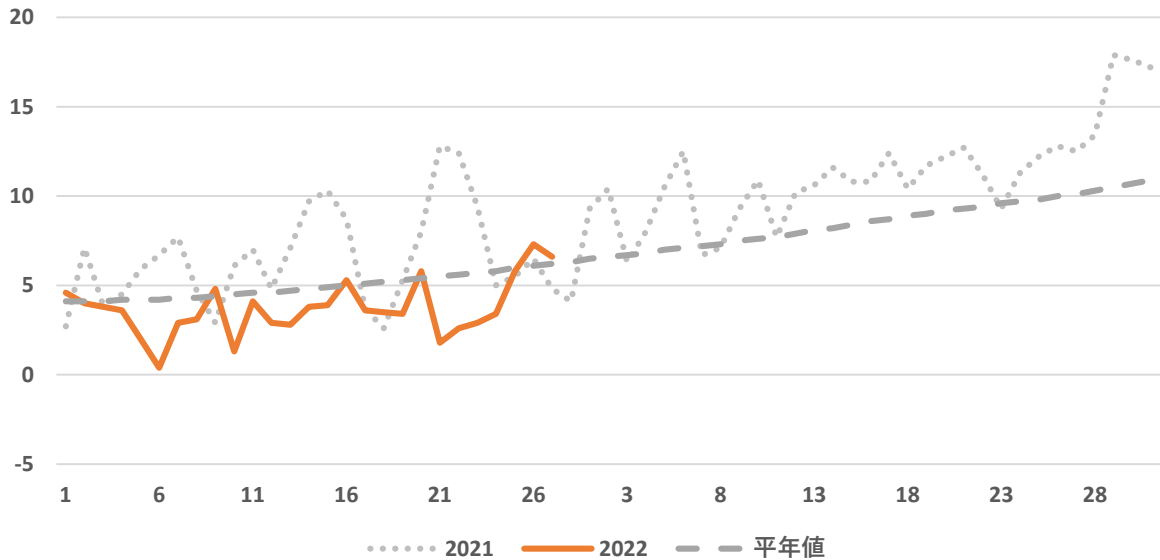


気象情報  
館林（標高21m）

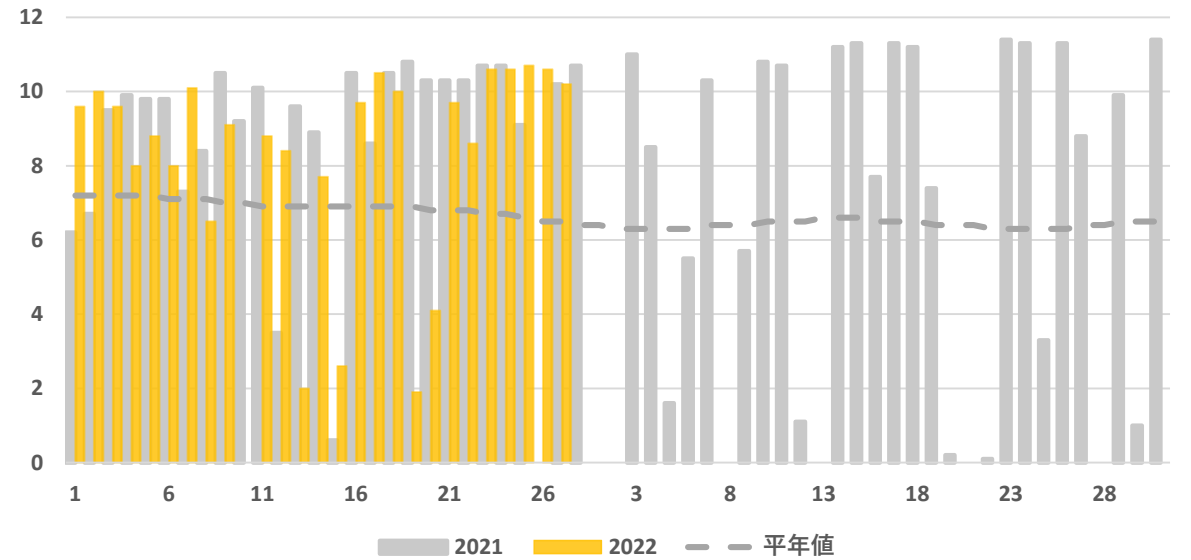
2022年2月～3月 降水量 (mm)



2022年2月～3月 平均気温 (°C)



2022年2月～3月 日照時間 (h)

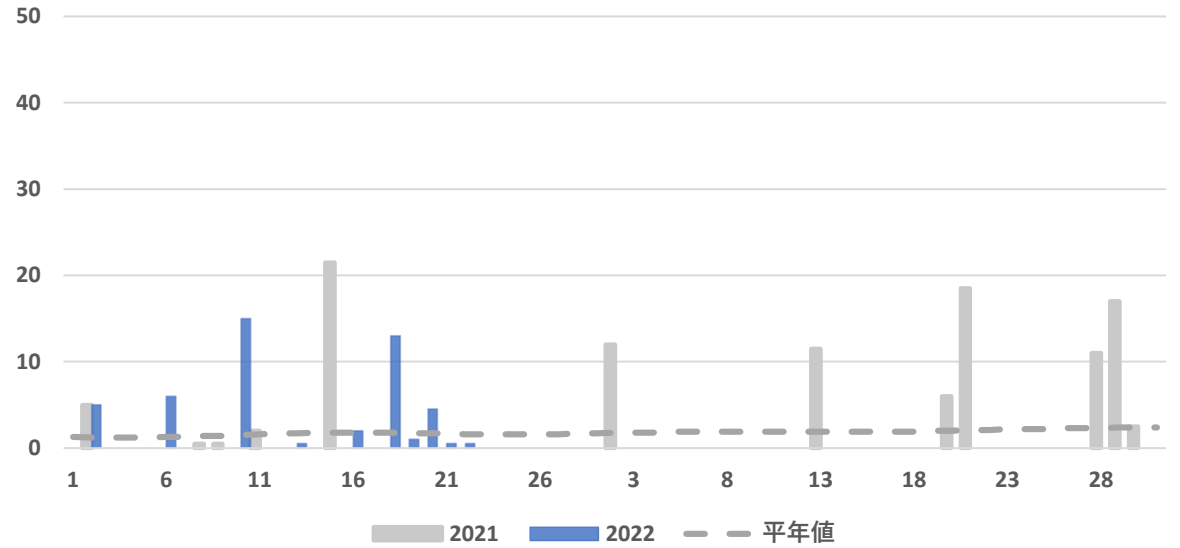


**気象情報**

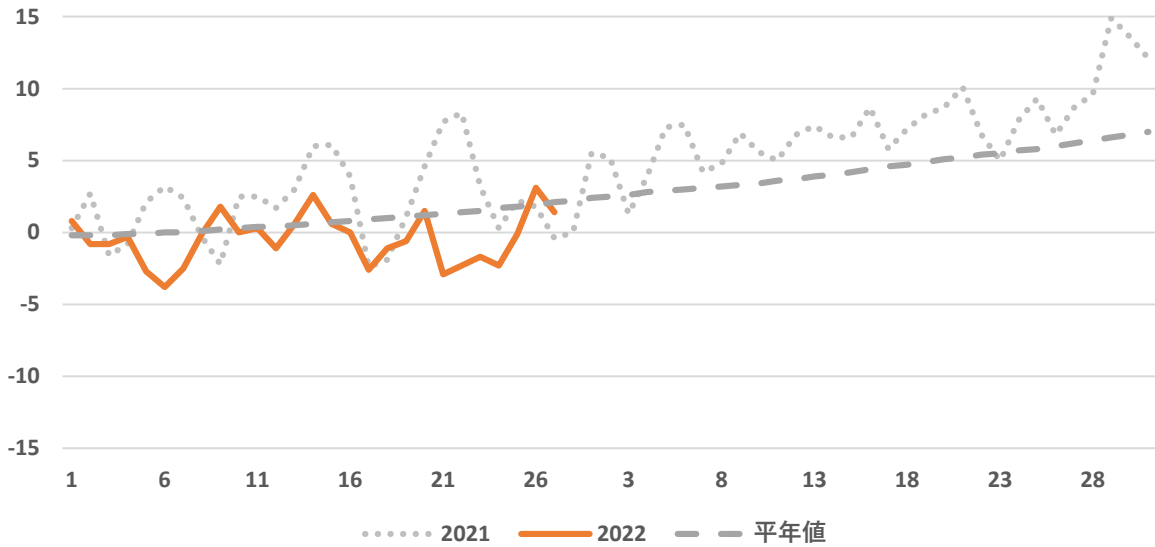
---

**沼田（標高439m）**

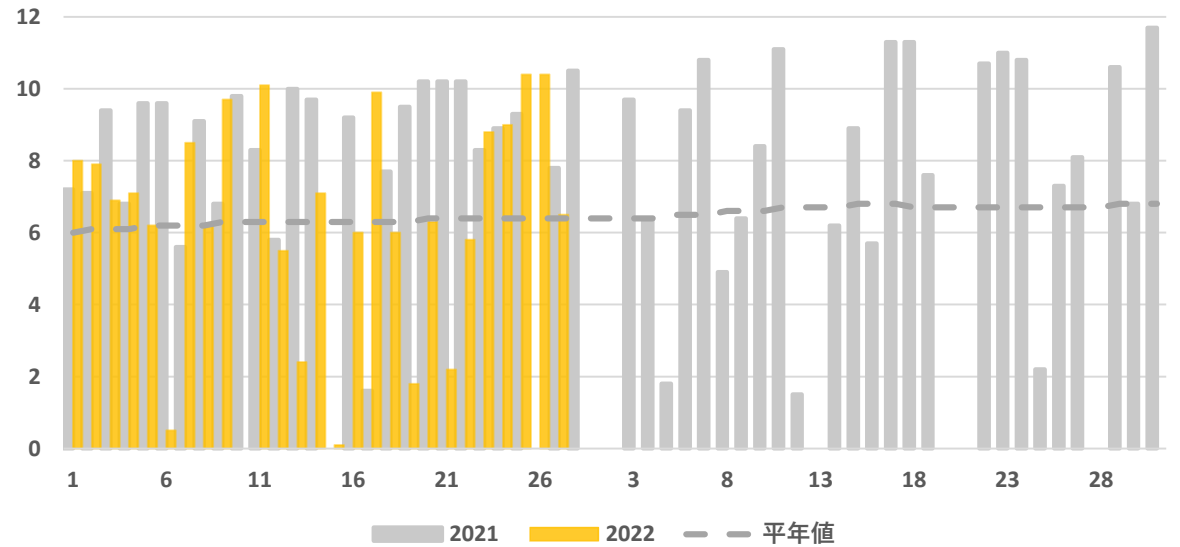
**2022年2月～3月 降水量（mm）**



**2022年2月～3月 平均気温（℃）**

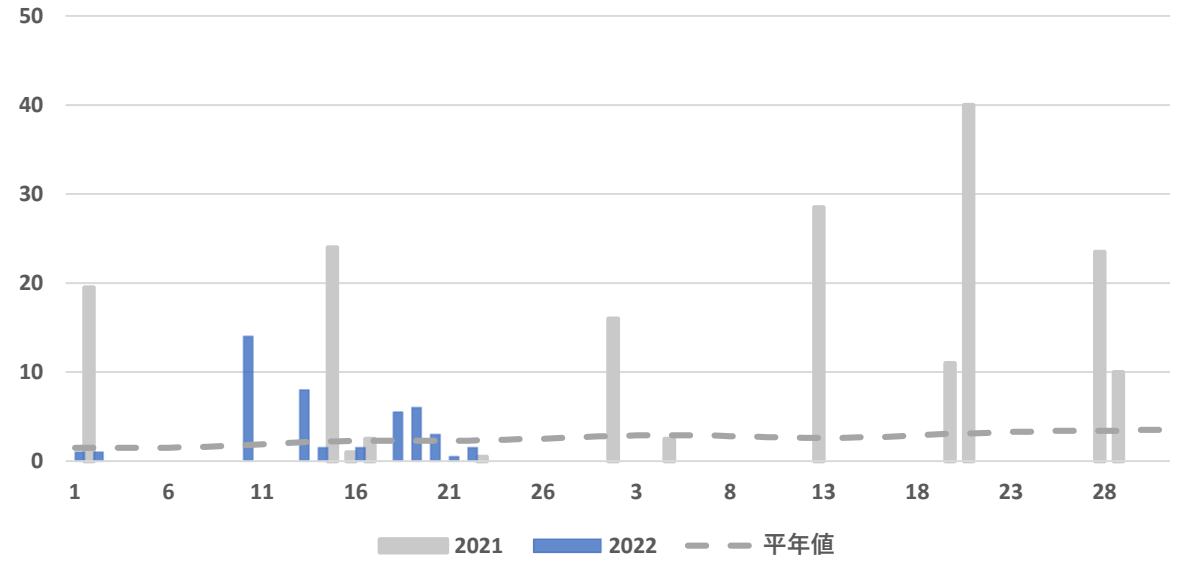


**2022年2月～3月 日照時間（h）**

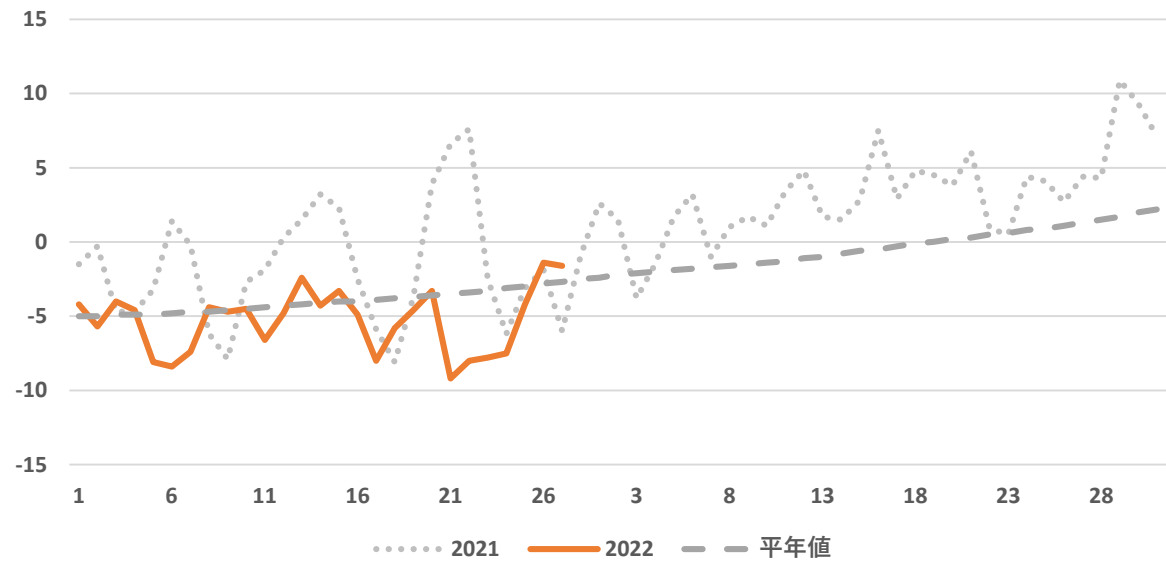


気象情報  
田代 (標高1,230m)

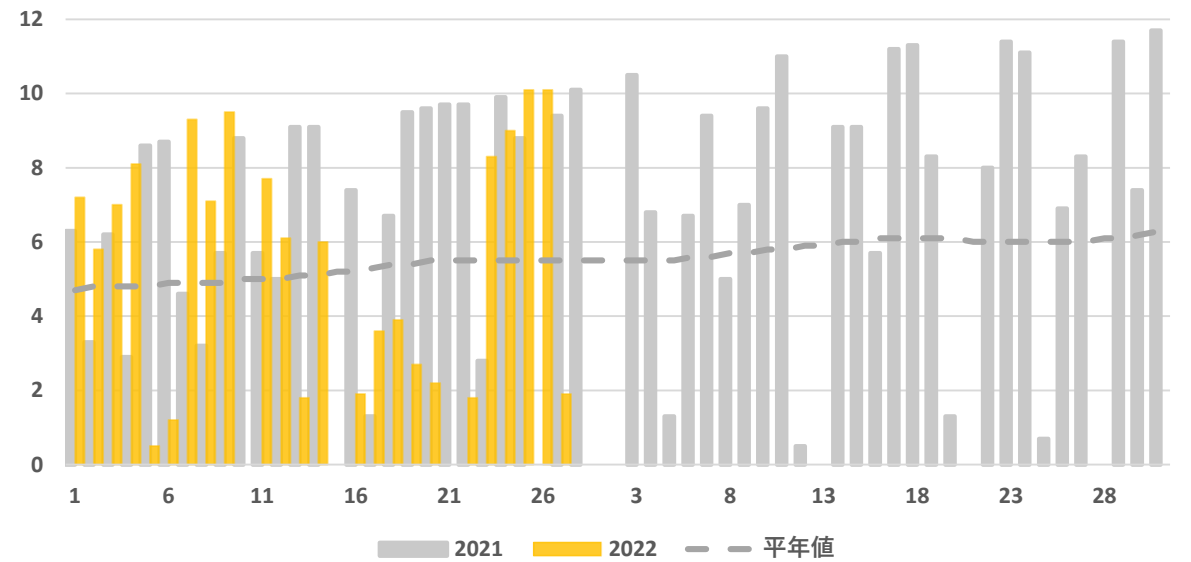
2022年2月～3月 降水量 (mm)



2022年2月～3月 平均気温 (°C)



2022年2月～3月 日照時間 (h)



## 実証農場情報

キュウリ・ナスをはじめとした施設野菜の栽培状況やGAPへの取り組みなど、園芸作物生産実証農場の今をご紹介します。

### ■促成キュウリ（定植：1/17）

ニーナZ×がっちりエース  
→更新型つるおろし栽培の

### ■ハウスナス（定植：2/4）

とげなし輝楽、TNA-168×トレロ

## 2/22（火）栽培状況



▲促成キュウリ

- ・出荷量が徐々に増加。(120Kg超)
- ・着果過多と日照・肥料不足に陥らないよう、整枝・摘葉、追肥作業を早目に実施する予定。



▲ハウスナス（TNA-168）

- ・先週から草丈の生育がほぼ止まっているものの、花芽の出現を確認。
- ・主枝の生長点よりも脇芽が優勢になる勢いであり、特に必要の無い芽（4本仕立ての枝以外）の摘芯を早急に変更する。

## JAみどりの風

旬のおいしい野菜や果物をご紹介します。新鮮で安心・安全な農産物を販売するJAの直売所、農家の奥さま直伝のレシピ等も必見！

群馬テレビで放送中！

### ■本放送

毎週月曜日 21:00～21:30

### ■再放送

毎週日曜日 8:00～8:30

## 2/28（月） 里山の恵み 山ウド・生しいたけ

JA赤城たちばな管内から山ウドとしいたけの生産の様子をレポートします！また、山ウドを使ったレシピも紹介します。

## 3/7（月） お野菜キングダムⅡ<3月号>

毎月最初の週にお送りする家庭菜園企画。今回は夏の収穫に向けて「ごぼう栽培」を開始。家庭菜園ならではの工夫に注目です！栽培中のエンドウ豆や大根・カブの様子も紹介します！

### JA全農ぐんま 公式SNSのご紹介



酪農畜産課  
@Jazennohgunma

生産振興課  
@zennoh32seisan



酪農畜産課  
<https://www.facebook.com/zennoh.gunma.rakunouchikusan/>  
渋川家畜市場  
<https://www.facebook.com/zennoh.gunma.shibukawa/>

フォロー・いいねをお願いします！



### 編集後記

ご覧になられた方もいると思いますが、土曜夜の某TV番組に高崎市が登場しました。順位の是非は別にして、知っている場所が放送されるのは見ていて楽しいものでした。

営農経済トピックは、各部署等からの情報をまとめ、毎週月曜日に発信しています。情報内容へのご意見・ご要望をおまちしております。

園芸部 生産振興課

TEL：027-220-2046