

# 営農経済トピック

No.707(2022.3.7)

## 今週のメニュー

- T A C通信
- 青果物の市場概況
- 「ヤザキの分解式ベンチ」について
- 総合ミネラル入りマグネシウム肥料『マルチサポート1号』について
- 気象情報
- 実証農場情報
- J Aみどりの風

## T A C通信

☆今号のT A C通信に、群馬県J A - T A C活動優秀者表彰式の記事が掲載されています。ぜひ、ご一読ください。

【群馬】群馬県J A - T A C活動優秀者表彰式の開催 (2/15)

【本所】第2回Z - G I S ・ザルビオW E B操作研修会を開催 (2/10)

詳細は別途資料をご覧ください

## 青果物の市場概況

品名			2月21日 ~ 2月26日		2月28日 ~ 3月5日	
			高値	安値	高値	安値
ほうれん草	(200g)	袋	103	38	108	38
むきねぎ	(5kg)	DB	1,836	432	2,160	432
にら	(100g)	束	76	65	76	65
山うど	(2kg)	DB	1,620	648	1,620	648
なす	(200g)	袋			205	146
きゅうり	(5kg)	DB	2,160	1,188	1,944	972
いちご	(280g)	パック	486	270	432	216
トマト	(4kg)	DB	1,404	648	1,404	648
ミニトマト	(200g)	パック			130	86
生椎茸	(100g)	トレ	119	54	119	54

## 「ヤザキの分解式ベンチ」について

<新発売> 「ヤザキの分解式ベンチ」について、ご紹介いたします。

○組立・設置が簡単！

○場所を取らずに収納可能！

・足の向きを変えられるので立てた状態で、寝かせた状態で、かさばらずに収納できます。

○設計・寸法を自由に変更

・ベンチ幅、高さ

・直管パイプの間隔 etc.

→作業環境に応じて変更可能



立てた状態



寝かせた状態

お問い合わせ先

園芸部 園芸資材課

TEL：027-220-2291

詳細は別途資料をご覧ください

## 総合ミネラル入りマグネシウム肥料『マルチサポート1号』について

マグネシウム肥料、『マルチサポート1号』をご紹介します。  
苦土と合わせて微量元素も一緒に補給することができます。

### 【特徴】

- 酵素の活性を高めるのに重要なミネラルを含有しています。
  - ・ マグネシウム…葉緑素の主要構成成分で、光合成を促進します
  - ・ ほう素…水分、炭水化物と窒素代謝を促進します
  - ・ 銅…植物体の酸化還元に必要な元素です。葉緑体形成にも関与します
  - ・ 鉄…酸化還元・光合成促進などに関与します
  - ・ マンガン…葉緑体の生成・発達に関与し、光合成を促進します
  - ・ 亜鉛…酸素の活性を促進します
  - ・ けい酸…水分代謝の調節に関与し、植物細胞を強くします

### ●成分

保証			効果発現促進材		含有	
水溶性 苦土	水溶性 マンガン	水溶性 ほう素	銅	亜鉛	ケイ酸	鉄
15	0.5	0.2	0.02	0.05	12	2

### ●施用量（10aあたり）

- ・ 水稻            元肥：1～2袋      追肥：1～2袋
- ・ 一般野菜       元肥：2～5袋      追肥：1～3袋

詳細は別途資料をご覧ください

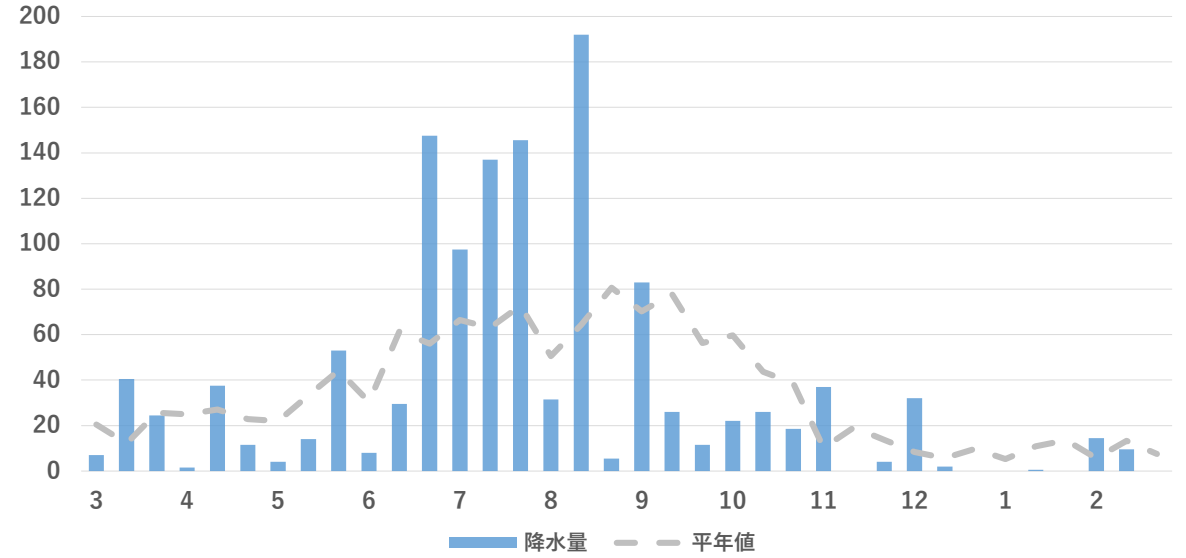
お問い合わせ先

生産資材部 肥料農薬課

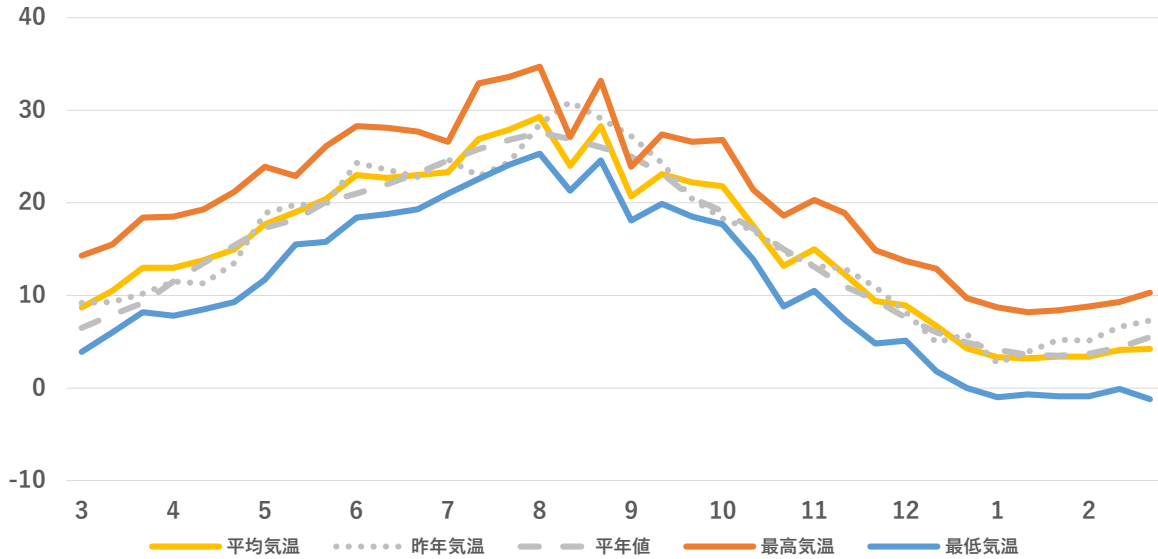
TEL：027-220-2301

気象情報  
前橋（標高112m）

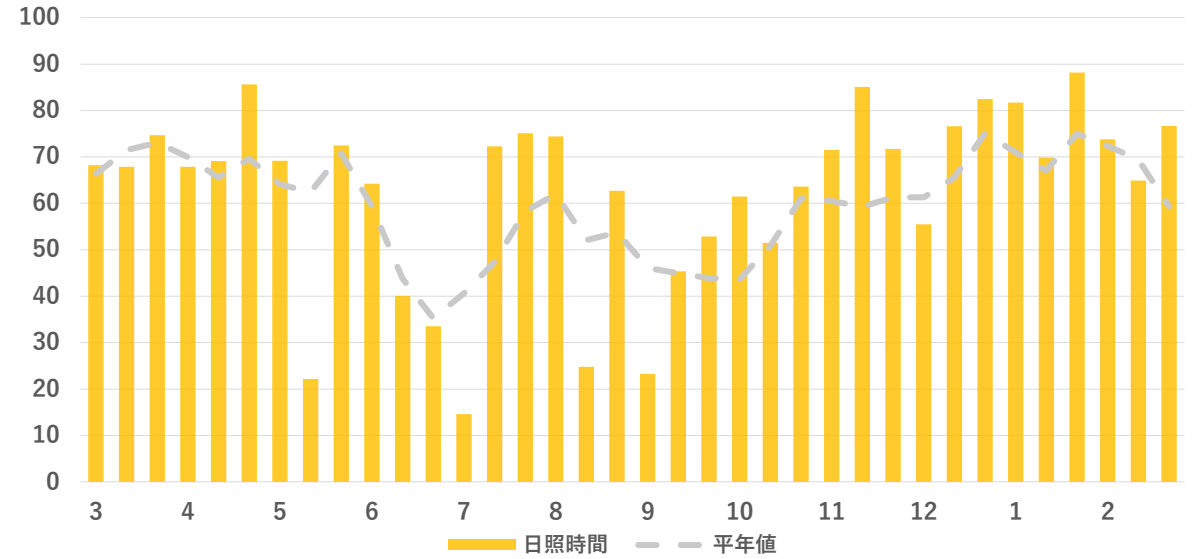
年間降水量 (mm)



年間平均気温 (°C)

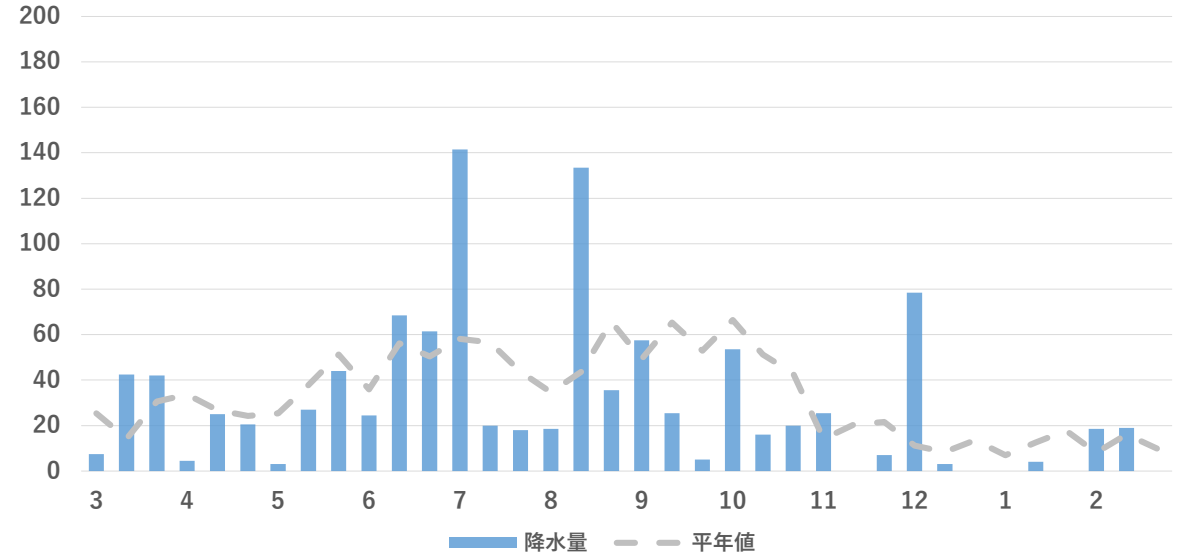


年間日照時間 (h)

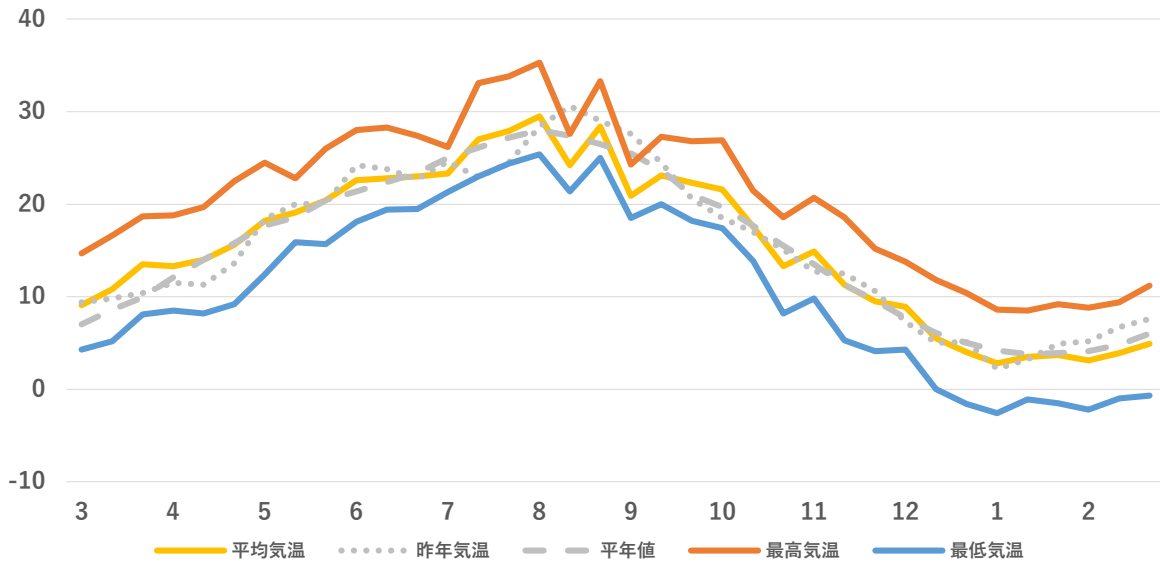


気象情報  
館林（標高21m）

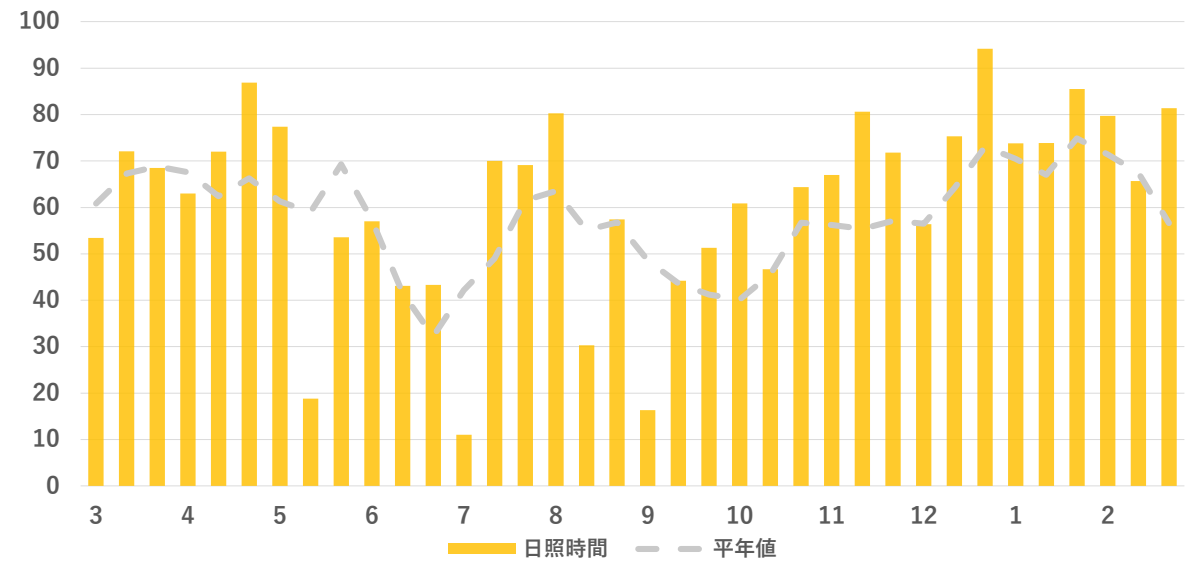
年間降水量 (mm)



年間平均気温 (°C)

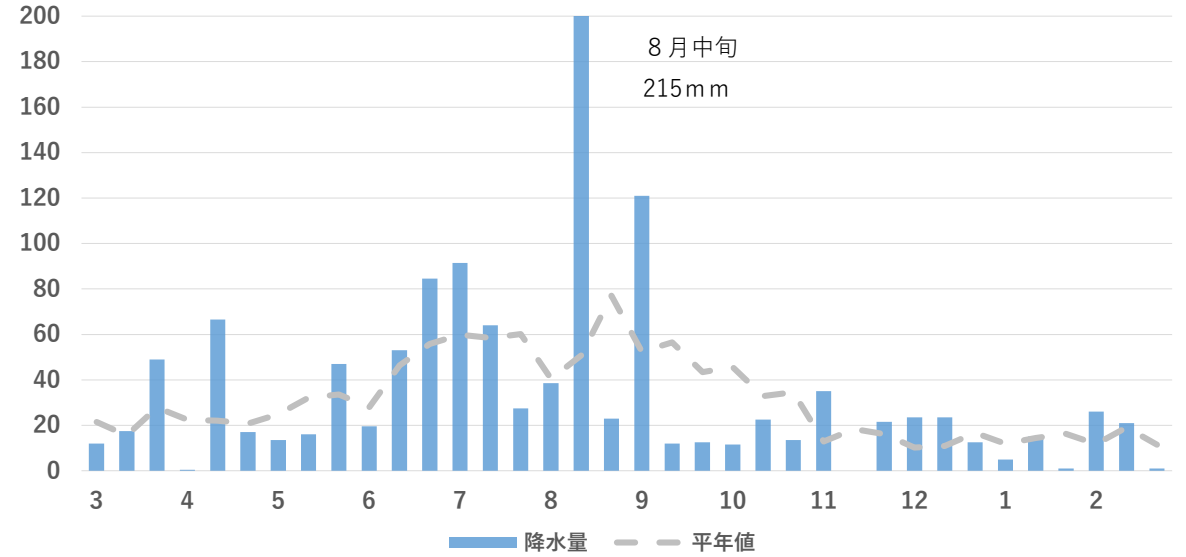


年間日照時間 (h)

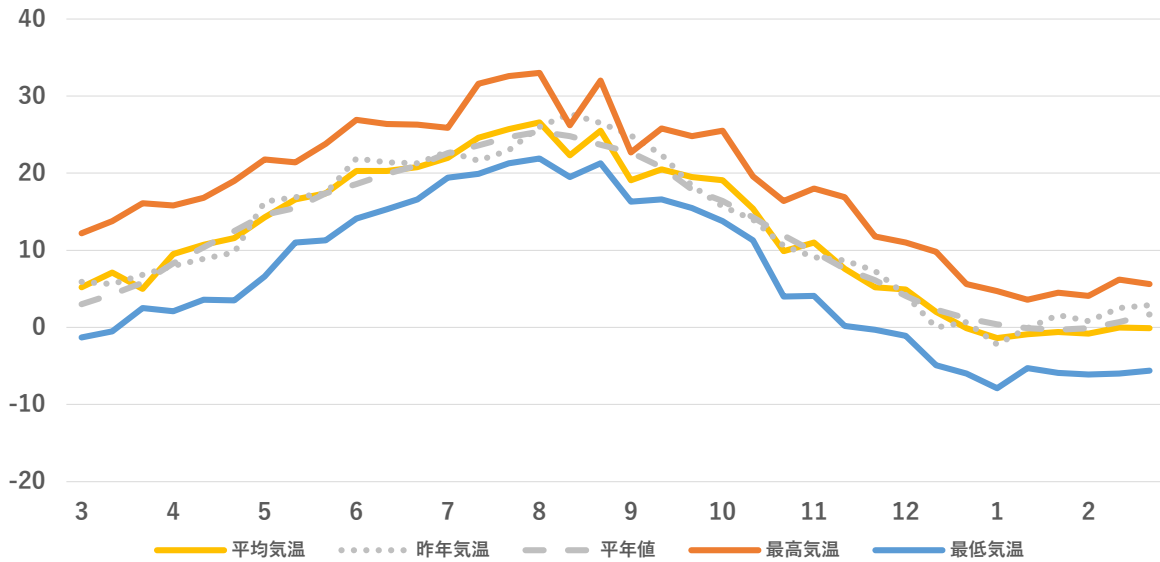


気象情報  
沼田（標高439m）

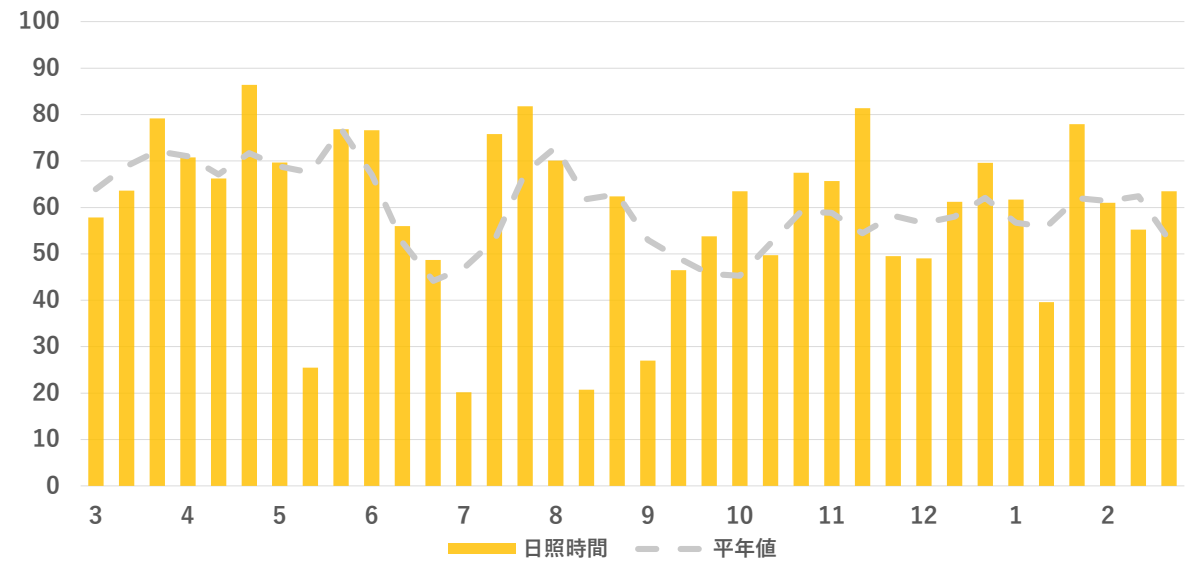
年間降水量（mm）



年間平均気温（℃）

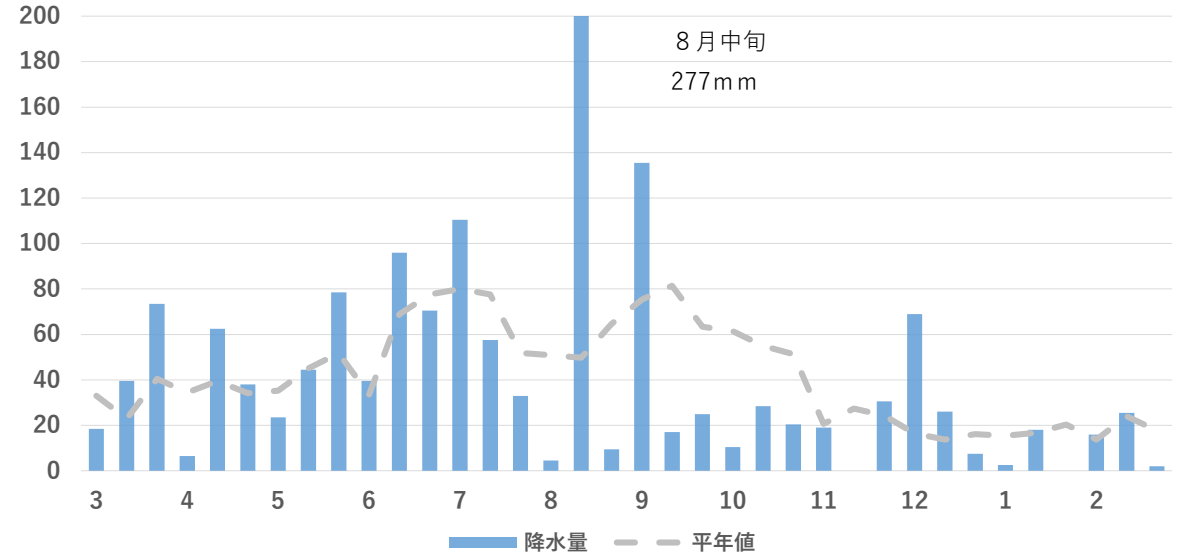


年間日照時間（h）

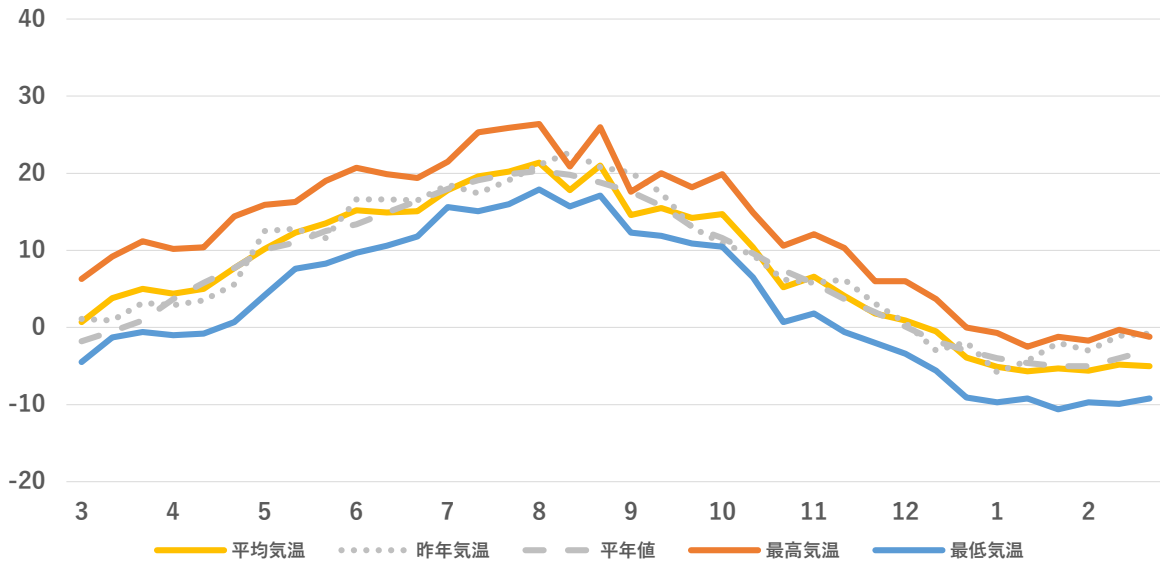


気象情報  
田代 (標高1,230m)

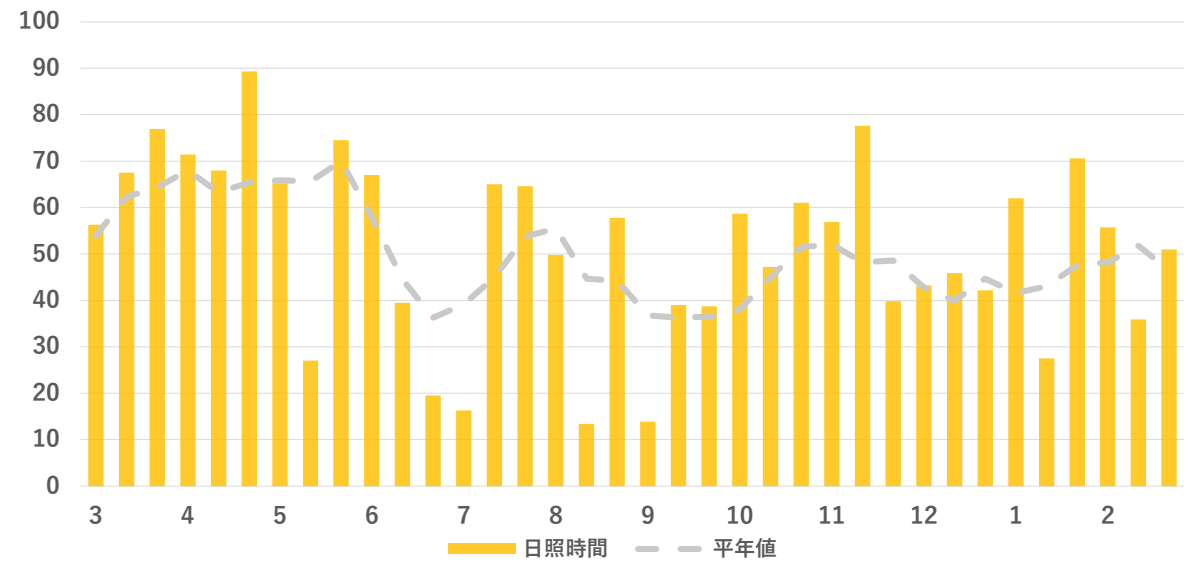
年間降水量 (mm)



年間平均気温 (°C)



年間日照時間 (h)





## 実証農場情報

キュウリ・ナスをはじめとした施設野菜の栽培状況やGAPへの取り組みなど、園芸作物生産実証農場の今をご紹介します。

### ■促成キュウリ（定植：1/17）

ニーナZ×がっちりエース

### ■ハウスナス（定植：2/4）

とげなし輝楽、TNA-168×トレロ

## 3/1（火）栽培状況



### ▲促成キュウリ

- ・主枝着果の収穫がほぼ完了し、側枝以降の収穫が本格化。収穫量は340Kg/日/20aを記録。
- ・着果過多と日照量不足による果形の乱れを防ぐための整枝・摘葉作業が求められる。



### ▲ハウスナス（とげなし輝楽）

- ・とげなし輝楽では1番花を全て除去し草勢の回復を図ったところ、好天・気温上昇と相まって、背丈が順調に伸びている。
- ・2番花の花芽の出蕾と開花がはじまったが、収穫開始は3月末となる見通し。

## JAみどりの風

旬の美味しい野菜や果物をご紹介します。新鮮で安心・安全な農産物を販売するJAの直売所、農家の奥さま直伝のレシピ等も必見！

群馬テレビで放送中！

### ■本放送

毎週月曜日 21:00～21:30

### ■再放送

毎週日曜日 8:00～8:30

## 3/7（月） お野菜キングダムⅡ<3月号>

毎月最初の週にお送りする家庭菜園企画。今回は夏の収穫に向けて「ごぼう栽培」を開始。家庭菜園ならではの工夫に注目です！栽培中のエンドウ豆や大根・カブの様子も紹介します！

## 3/14（月） 「ごはん・お米とわたし」作文・図画コンクール

「ごはん・お米とわたし」作文・図画コンクールを特集します。全国コンクール受賞者のインタビューや入賞作品などをご紹介します。

## JA全農ぐんま 公式SNSのご紹介



酪農畜産課

@Jazennohgunma

生産振興課

@zennoh32seisan

花木流通センター

@zennoh32kaboku



酪農畜産課

<https://www.facebook.com/zennoh.gunma.rakunouchikusan/>

渋川家畜市場

<https://www.facebook.com/zennoh.gunma.shibukawa/>

フォロー・いいねをお願いします！



### 編集後記

今日は「さ（3）かな（7）」で「さかなの日」だそうです。語呂合わせなどの記念日が毎日のあるので調べてみたら、2020年3月末現在で2,100件を超える記念日が認定登録されているそうです。

営農経済トピックは、各部署等からの情報をまとめ、毎週月曜日に発信しています。情報内容へのご意見・ご要望をおまちしております。

園芸部 生産振興課

TEL：027-220-2046