



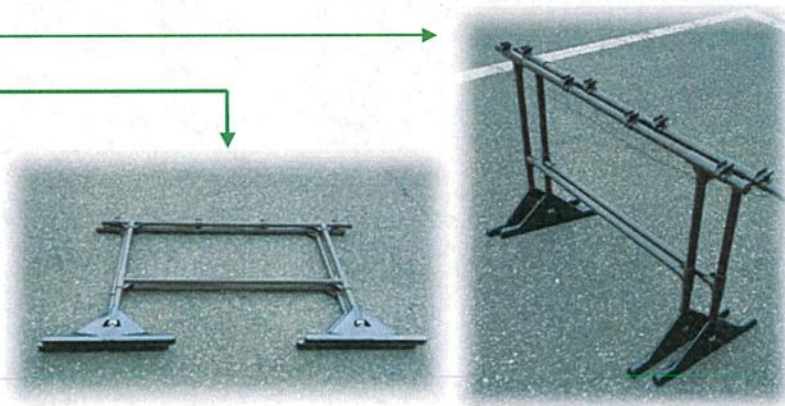
ヤザキの分解式ベンチ

組立・設置が簡単！
場所を取らずに収納可能！

直管パイプを
上からはめ込んで使用

Point

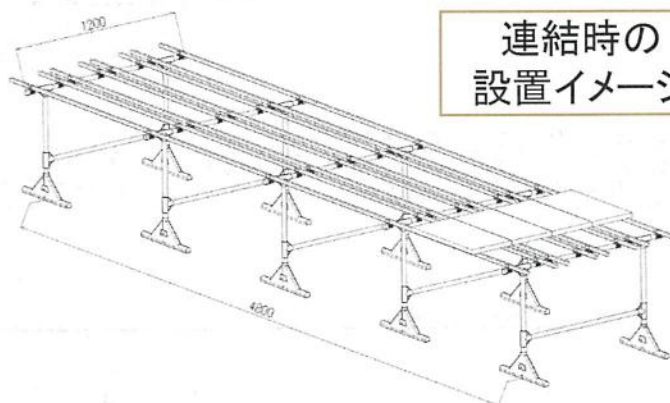
足の向きを変えられるので
立てた状態で、
寝かせた状態で、
かさばらずに収納できます



設計・寸法を自由に変更

製品仕様

・ベンチ幅、高さ
・直管パイプの間隔
etc.
↓
作業環境に応じて
変更可能



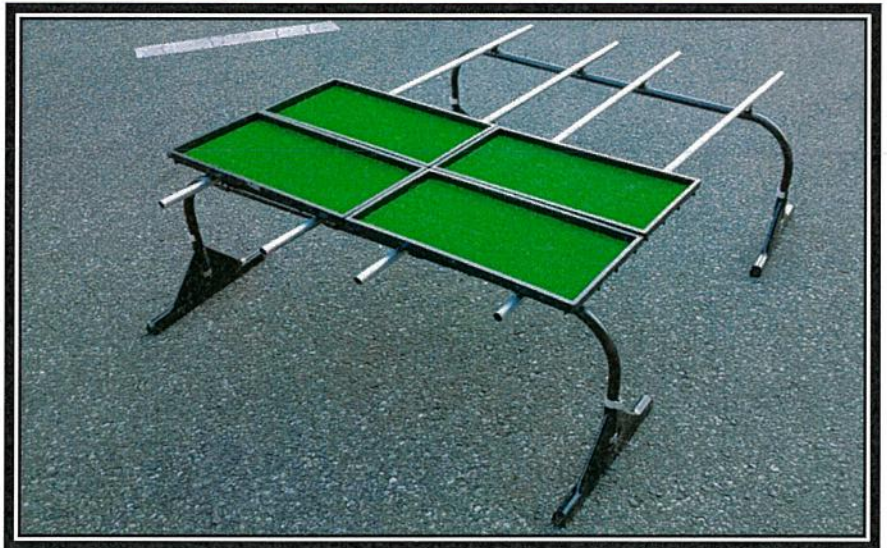
連結時の
設置イメージ

※上にエキスパンドメタルやベニヤ板など乗せれば
ポット苗や鉢物でも使用できます

分解式ベンチ (幅1200奥行4800高さ700)

他にも様々な製作事例・製品がございます。ぜひ一度、お問い合わせください。

低床タイプもございます



↑夏場は上に並べて風通しよく



↑冬場は下に並べてトンネル育苗

ダンポールの取付簡単！

その他農作業改善機材など多数展示しています。ぜひお越しください！

アクセス



関東支店：群馬県太田市西矢島町88 (TEL:0276-38-1511)

最寄り駅：JR熊谷駅、東武伊勢崎線太田駅

東武伊勢崎線太田駅下車の場合

太田駅南口より朝日バス熊谷駅行きにて、「矢崎化工前」で下車徒歩2分
所要時間約10～15分

JR高崎線熊谷駅下車の場合

熊谷駅北口より朝日バス太田駅行きにて、「矢崎化工前」で下車徒歩1分
所要時間約30～45分

朝日バス時刻表：http://www.asahibus.jp/html/station/st_kumagaya.html

矢崎化工株式会社

■農林水産部

関東支店 農林水産課

〒373-0823 群馬県太田市西矢島町88

TEL 0276-38-1511 FAX 0276-38-3522

担当：

TEL：

農業の豊かな未来を築く、アグリコネクター

Agri Connector

●ホームページ「アグリコネクター」

アグリコネクター

検索

<http://www.agricone.com/>

