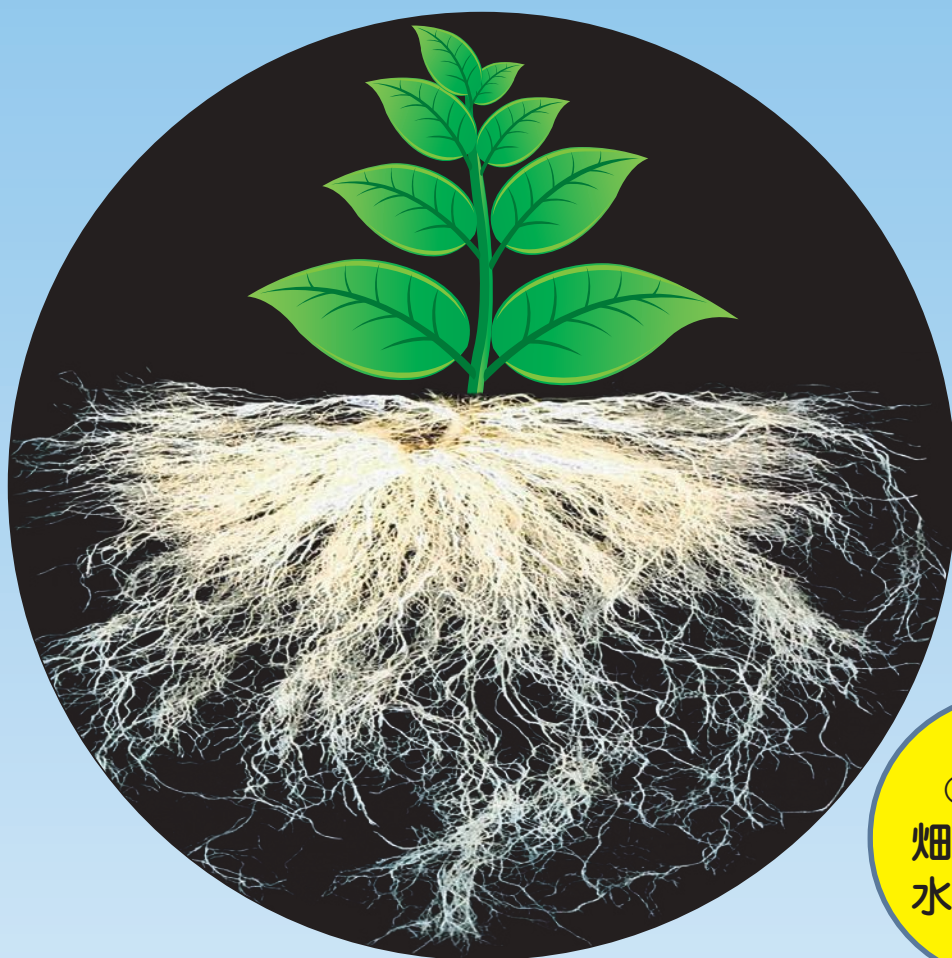


水溶化腐植 入り 土壌改良資材

ネバリン®

水に溶けやすく加工した腐植を使った
新しいタイプの土壌改良資材です！



施用量

(10 アール当たり)

畑 4～5 袋

水田 2～3 袋

20kg ポリ袋

ネバリン!
ここが
スゴイ!

腐植の溶け出しが持続し、根張りが向上!

腐植が養分・微量元素の吸収を促進!

健全な根張りとう生育!品質・収量アップ!

供給 /  JA グループ

製造 / 日本肥糧株式会社

ネバリン®

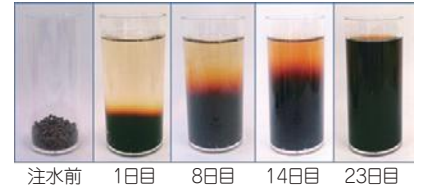
ネバリンとは?

ネバリンは水溶化腐植の腐植酸によるキレート効果(特長②)を高めた新しいタイプの土壌改良資材です。腐植酸含量の高い木質泥炭を特殊加工して腐植酸を水溶化し、施用しやすいように天然腐植に混合して粒状化させてあります。粒状品のため基肥と共に機械散布ができます。

ネバリンのもつ水溶化腐植!その3つの特長!

①腐植溶け出しの持続と根張りの向上!

施用直後より、腐植酸が徐々に粒から溶出して土壌中に拡散していきます。溶出はゆっくりと長期間継続しますので、栽培期間中は効果が持続し根張りが良くなります。



水溶化腐植溶出の様子

②キレート効果!

ネバリンに含まれる腐植酸は、水に溶けて土壌中の養分を抱きかかえ、作物が吸収しやすいかたちで根の表面に運搬して離します。これをキレート効果といいます。鉄、マンガンなどの微量元素の吸収が悪い高pHの土壌や、水に溶けにくいリン酸が過剰な土壌でも、作物が養分として吸収できるようになり、作物の健全な根張りとう生育が期待できます。

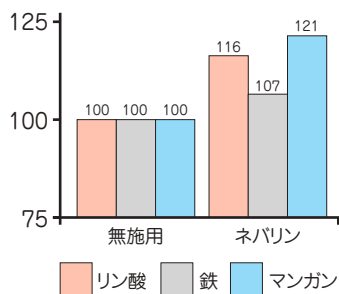


③健全な根張りとう生育!品質・収量アップ!

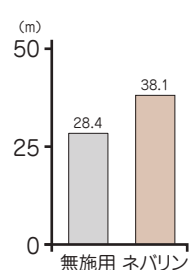
ネバリンの施用によって作物が必要とする多くの養分が腐植酸のキレート効果で十分に吸収されるため、根張りが良くなり、作物が健全に生育することで、品質向上、収量増加が期待できます。

トマト社内栽培試験(群馬県 藤岡市)

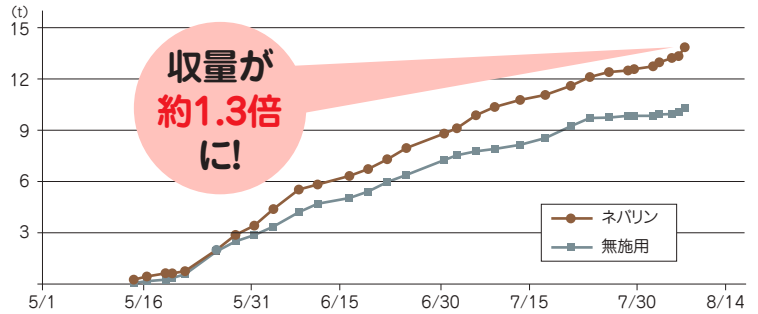
トマト摘芯時生長点付近の養分含有率比較(無施用を100とした指数)



総根長(5株平均)



積算収穫重量(t/10a)



収量が約1.3倍に!

※トマトによる試験例です。作物や土壌により効果の程度は変わります。

施用量 ★粒状品のため、基肥と共に機械散布ができます。

作物	10アール当たり	80~100kg	水稲本田	10アール当たり	40~60kg
露地野菜・施設野菜	10アール当たり	80~100kg	育苗用土(野菜)	用土10当たり	1~2g
花卉			育苗用土(水稲)	用土10当たり	2~5g
永年作物・果樹					

※基肥施用時の全層施用をお勧めしますが、永年作物・果樹では表面散布でも水溶化腐植の効果も期待できます。