

とれたて元気市ニュース

1. 週間売上上位品目(8月30日～9月5日)

野菜				
	品目	点数	前週比	平均単価
1	きゅうり	4,148	▲	158
2	なす	2,951	▲	126
3	えだ豆	2,939	▲	230
4	トマト	2,876	▲	220
5	ミニとまと	2,633	▲	182
6	アスパラガス	2,570	▲	117
7	菌床しいたけ	2,376	▲	204
8	ピーマン	2,320	▲	100
9	おくら	2,246	▲	112
10	キャベツ	2,013	▲	151
11	かぼちゃ	1,944	▲	179
12	たまねぎ	1,629	▲	149
13	青ねぎ	1,429	▲	96
14	だいこん	1,097	▲	125
15	馬鈴薯	977	▲	142
16	小松菜	907	▲	106
17	ゴーヤ	849	▲	100
18	里いも	843	▲	266
19	白ねぎ	840	▲	137
20	にら	824	▲	98

果物				
	品目	点数	前週比	平均単価
1	いちじく	1,165	▲	306
2	なし 幸水	714	▲	332
3	くり	708	▲	368
4	ぶどう	444	▲	510
5	ブルーベリー	385	▲	320
6	りんご	305	▲	333
7	柑橘 レモン	296	▲	214
8	ぶどう 藤稔	281	▲	649
9	なし	272	▲	362
10	ぶどうピオーネ	244	▲	647
10	まくわ瓜	170	▲	126
12	なし 豊水	165	▲	347
13	ぶどう安芸クイーン	112	▲	398
13	あじうり	100	▲	131
15	ぶどうシャインM	93	▲	816
16	ぶどう 巨峰	81	▲	173
17	ぶどうゴルビー	69	▲	470

※前週比は前週の売上点数との上下を示しています。▲は点数増加、▼は点数減少 ▲はランク外からの売上上位進出。

2. とれたて元気市販売価格の状況

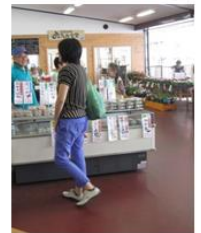
品目	目安規格	販売価格
小松菜	200g	80円～100円
ほうれん草	200g	160円～200円
枝豆	250g～	180円～230円
とうもろこし	300g～	100円～130円
キャベツ	1玉 (1*以上)	80円～140円
きゅうり	400g～500g	100円～140円
大根	1本	90円～130円
たまねぎ	700g～	130円～150円
赤たまねぎ	700g～	140円～170円
ナス	500g～600g	80円～120円
にんにく	100g～200g	150円～300円
サラダ水菜	200g	100円～130円
トマト	3個	80円～120円
ミニトマト	200g～800g	80円～130円
青ねぎ	100g～	80円～100円
ズッキーニ	200g～	80円～100円
オクラ	100g～	80円～120円
パプリカ	1個	70円～100円
菌床しいたけ	100g～	150円～200円
馬鈴薯	500g～600g	130円～150円

	品目	点数	前週比	平均単価
1	その他切花	1,729	▲	197
2	大小菊 切花	680	▲	242
3	キク 切花	426	▲	205
4	小ギク 切花	414	▲	182
5	トルコギキョウ切花	329	▲	298
6	ニチニチソウ種苗	313	▲	70
7	サカキ 切枝	256	▲	296
8	リンドウ 切花	230	▲	226
9	スプレーギク切花	202	▲	236
10	バラ 切花	185	▲	283
11	ユリ 切花	142	▲	443

曜日	日	客数(人)	売上(万円)
日	8/30	1,788	335
月	8/31	1,207	196
火	9/1	1,196	245
水	9/2	1,415	250
木	9/3	1,463	255
金	9/4	1,419	290
土	9/5	2,095	451

※出展販売金額 約34万円 (NHK)

～元気市からのお知らせ～



9/5(土)には毎月恒例の産直市を行ない、2,095人のお客様にご来場頂き大盛況に終わりました。イベントとして、総領ごんにゃくさんの手作りごんにゃく販売、中西さんのお餅販売、ちりめん、花・小物の販売、また広島県産新米こしひかり4kg・紅白ミックスたまご・生さんまの特売など多数の催しを行ないました。

今後も、多数イベントを用意して集客アップを図っていきます。是非、出荷拡大にご協力お願い致します。

農業の適正使用と生産履歴の記帳を!

- 農業を使用の際、適用作物、使用時期、使用方法を十分に確認して使用してください。
- 生産履歴(栽培記録)を確実に記帳し、元気市から提出を求めた場合、必ず提出をお願いします。

JA全農ひろしま
もっと近くに。

