

とれたて元気市となりの農家ニュース

1. 週間売上上位品目 (11月24日～11月30日)



野菜					果物					花卉				
品目	点数	前週比	平均単価		品目	点数	前週比	平均単価		品目	点数	前週比	平均単価	
1 はくさい	1,321	↗	180		1 みかん 早生	872	→	300		1 ストック 切花	263	↗	180	
2 白ねぎ	1,220	↘	120		2 柑橘 レモン	339	→	160		2 キク 切花	145	↘	180	
3 だいこん	1,181	→	100		3 みかん いしじ	326	↗	200		3 大小菊 切花	145	→	250	
4 ほうれん草	1,015	→	130		4 かき 富有	277	↘	130		4 小ギク 切花	104	↗	230	
5 菌床しいたけ	703	↗	240		5 みかん	227	↗	300		5 サカキ 切枝	74	↗	230	
6 人参	666	↗	120		6 かき 甘柿	212	↘	150		6 その他切花	72	↗	210	
7 ミニとまと	628	↗	220		7 キウイフルーツ	170	→	150		7 シクラメン (鉢)	67	↗	760	
8 里いも	603	↗	160		8 りんご	159	→	450		8 ユリ 切花	64	↗	190	
9 春菊	588	↗	110		9 かき	111	→	150		9 パラ 切花	62	↘	320	
10 れんこん	555	↘	200		10 なし	98	↘	430		10 葉ボタン 切葉	61	↘	170	
11 ブロccoli	537	↗	140		11 かき 渋柿	67	↗	250						
12 キャベツ	490	↗	130		12 みかん 大津	59	↑	250						
13 かぶ	477	↗	110		13 かき あたご柿(渋柿)	35	↑	420						
14 たまねぎ	464	↘	147		13 ぶどう	25	↑	1,350						
15 青ねぎ	464	→	100		15 いちじく	20	↘	290						
16 馬鈴薯	396	↑	170		15 かき 西条柿(渋柿)	19	↘	200						
17 ピーマン	353	↘	100		15 なし 新興	17	↗	410						
18 原木しいたけ	346	↘	220		18 パパイア	17	↗	430						
19 みず菜	328	↗	100		19 ぶどう 安芸クイーン	11	↘	150						
20 小松菜	313	↘	100		20 かき 祇園坊柿(渋柿)	10	↑	210						

～とれたて元気市となりの農家 トピックス～

■とれたて元気市からのお知らせ

- とれたて元気市の入荷状況は
白菜・白ネギ・大根は余剰傾向
ではありますが
平日・休日問わず引き続き
出荷にご協力をお願いいたします。
- 元気市で対面販売したい生産者
大募集！！詳しくは担当:東、まで
ご連絡お待ちしております。

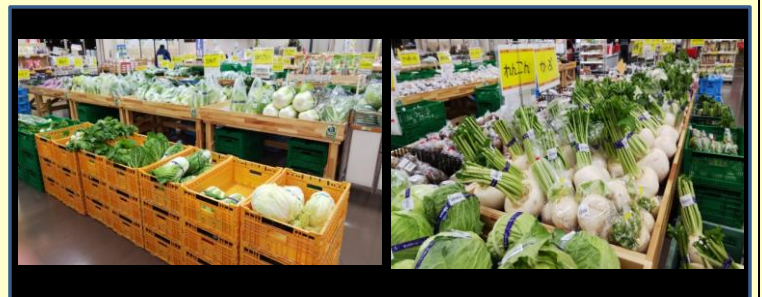
2. とれたて元気市販売価格の状況

※12/2付 規格・価格は多少変動があります。

入荷量は、多い ↗ 少ない ↘ 適量 → で示しています。

(品目)	・目安規格	・販売価格	・入荷量	(品目)	・目安規格	・販売価格	・入荷量
クイモ	250g～400g	100円～160円	→	れんこん	400g～500g	180円～350円	→
ギンナン	120g～210g	150円～200円	→	菌床しいたけ	120g～260g	180円～380円	→
キャベツ	550g～1.3kg	110円～250円	↘	早生みかん	600g～1.5kg	130円～500円	→
春菊	180g～200g	100円～140円	→	甘柿	260g～350g	90円～130円	→
青ねぎ	100g～150g	80円～110円	→	かぼす	150g～250g	70円～130円	→
白ネギ	180g～310g	90円～130円	↗	ゆず	230g～280g	70円～250円	→
ショウガ	100g～200g	110円～180円	→	すだち	140g～250g	100円～190円	→
はくさい	800g～2kg	100円～250円	↗	レモン	230g～350g	100円～290円	↗
大根	280g～1.1kg	90円～130円	↗				
たまねぎ	700g～950kg	120円～880円	↘				
里芋	300g～600g	120円～300円	↗				
かぶ	400g～1kg	100円～150円	↗				
小松菜	210g～220g	90円～100円	→				
ピーマン	200g～400g	70円～120円	→				
ニンニク	100g～400g	120円～300円	↗				
かぼちゃ	300g～2kg	100円～550円	→				
さつまいも	450g～550g	100円～260円	↗				
じゃがいも	550g～700g	110円～200円	↘				

売り場画像



※週末・月曜日は商品の少ない状況が続いています。
商品売るのに日曜・月曜日は狙い目ですよ！

農業の適正使用と
生産履歴の記帳を！

■ 農業を使用の際、適用作物、使用時期、使用方法を十分に確認して使用してください。
■ 生産履歴(栽培記録)を確実に記帳し、元気市から提出を求めた場合、必ず提出をお願いします。

とれたて元気市
となりの農家店

住 所: 広島県広島市西条町寺家7957番1 回140台
営業時間: 9:00～18:00 TEL: 082-437-5831