

とれたて元気市となりの農家ニュース



1. 週間売上上位品目 (1月5日～1月11日)

JA交流ひろば とれたて元気市

野菜				果物				花卉			
品目	点数	前週比	平均単価	品目	点数	前週比	平均単価	品目	点数	前週比	平均単価
1 白ねぎ	1,349	➡	120	1 みかん いしじ	591	➡	290	1 小ギク 切花	256	↗	190
2 ほうれん草	1,103	➡	130	2 柑橘 レモン	369	↗	130	2 大小菊 切花	92	↗	250
3 ブロccoli	820	➡	140	3 みかん	297	↗	430	3 スプレーギク 切花	75	↗	210
4 人参	805	➡	120	4 みかん 大津	270	↗	220	4 ストック 切花	71	↗	260
5 トマト	794	↗	170	5 キウイフルーツ	213	➡	180	5 ワスレナグサ (鉢)	63	⬆	120
6 ミニとまと	759	↗	220	6 みかん 早生	167	⬆	260	6 その他切花	62	⬆	260
7 はくさい	749	↗	180	7 いちご 紅ほっぺ	154	⬆	630	7 キク 切花	50	⬆	280
8 菌床しいたけ	728	↗	220	8 いちご とちおとめ	115	➡	690	8 スターチス 切花	46	⬆	350
9 だいこん	685	⬆	100	9 柑橘 プリンズ清見	105	⬆	300	9 スイセン 切花	35	⬆	170
10 キャベツ	647	↗	130	10 柑橘 ネーブル	57	⬆	380	10 その他鉢物	35	⬆	400
11 れんこん	599	↗	200	11 なし	50	⬆	430	～とれたて元気市となりの農家 トピックス～ ■とれたて元気市からのお知らせ ●とれたて元気市の入荷状況は白菜・白ネギ・大根はちょっと余剰傾向ではありますが平日・休日問わず引き続き出荷にご協力をお願いいたします。 ●元気市出荷にあたり、気を付けていただきたい内容は以下のとおりです。 ・その他切花の印字で花・切花等を出荷する生産者につきましては、必ず手書きでその他切花の横に「その他切花 ○○○」と正式名の記載をお願いします。			
12 小松菜	532	↗	100	12 みかん 青島	50	➡	240				
13 青ねぎ	500	⬆	100	13 いちご	49	⬆	300				
14 七草セット	422	⬆	280	13 柑橘 はれひめ	17	⬆	220				
15 春菊	412	⬆	130	15 パパイア	9	⬆	360				
16 馬鈴薯	350	⬆	170	15 柑橘 きんかん	7	➡	150				
17 みず菜	343	↗	110	15 いちじく	7	➡	780				
18 たまねぎ	339	➡	190	18 柑橘 はるみ	7	⬆	300				
19 サニーレタス	338	⬆	100	19 くるみ	5	⬆	200				
20 かぶ	318	⬆	100	20 いちご さちのか	4	⬆	630				

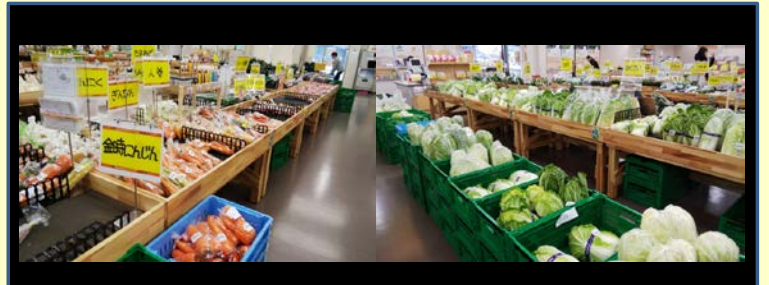
2. とれたて元気市販売価格の状況

※1/13付 規格・価格は多少変動があります。

入荷量は、多い ↗ 少ない ↘ 適量 ➡ で示しています。

(品目)	目安規格	販売価格	入荷量	(品目)	目安規格	販売価格	入荷量
クワイモ	300g～500g	100円～170円	➡	ほうれん草	230g～250g	120円～160円	➡
ギンナン	120g～210g	100円～180円	➡	人参	320g～440g	100円～200円	↗
キャベツ	700g～1.5kg	100円～200円	➡	れんこん	230g～350g	110円～300円	⬆
春菊	180g～200g	120円～150円	➡	菌床しいたけ	120g～260g	180円～380円	⬆
青ねぎ	100g～150g	90円～100円	➡	早生みかん	700g～1.5kg	130円～350円	➡
白ネギ	200g～320g	90円～130円	↗	いしじみかん	900g～1.5g	250円～480円	➡
しょうが	120g～200g	140円～200円	⬆	ゆず	230g～280g	70円～250円	➡
はくさい	1.8g～3kg	80円～300円	↗	レモン	230g～350g	100円～290円	➡
大根	500g～2.2kg	70円～180円	↗				
たまねぎ	700g～950kg	120円～380円	⬆				
里芋	400g～500g	150円～280円	➡				
かぶ	400g～1kg	100円～150円	➡				
小松菜	210g～220g	70円～100円	➡				
くわい	500g～680g	160円～280円	⬆				
ニンニク	60g～240g	120円～350円	➡				
かぼちゃ	300g～2kg	100円～550円	➡				
さつまいも	450g～550g	100円～260円	➡				
じゃがいも	600g～800g	150円～280円	⬆				

売り場画像



※週末・月曜日は商品の少ない状況が続いています。
商品売るのに日曜・月曜日は狙い目ですよ！

農薬の適正使用と生産履歴の記帳を！

- 農薬を使用の際、適用作物、使用時期、使用方法を十分に確認して使用してください。
- 生産履歴(栽培記録)を確実に記帳し、元気市から提出を求めた場合、必ず提出をお願いします。

とれたて元気市 となりの農家店

住 所: 広島県東広島市西条町寺家7957番1 10140台
営業時間: 9:00～18:00 TEL: 082-437-5831