

とれたて元気市となりの農家ニュース

1. 週間売上上位品目 (2月16日～2月22日)



野菜				果物				花卉			
品目	点数	前週比	平均単価	品目	点数	前週比	平均単価	品目	点数	前週比	平均単価
1 ほうれん草	1,154	➡	100	1 柑橘 はるみ	483	↗	340	1 その他切花	186	➡	200
2 白ねぎ	1,070	➡	100	2 柑橘 レモン	386	↘	120	2 ストック 切花	110	➡	200
3 トマト	906	↗	210	3 みかん	291	↗	250	3 小ギク 切花	106	➡	340
4 ブロccoli	712	↘	130	4 いちご	281	↗	500	4 モモ 切枝	82	↗	300
5 人参	677	↘	120	5 柑橘 紅はっさく	278	↘	190	5 スターチス 切花	72	➡	350
6 だいこん	595	↘	90	6 みかん 青島	258	➡	270	6 その他花木	68	↗	150
7 ミニとまと	532	➡	210	7 みかん 大津	231	↘	240	7 輪ギク 切花	68	➡	380
8 小松菜	525	↗	90	8 柑橘 しらぬひ	211	↗	330	8 その他鉢物	63	↘	560
9 菌床しいたけ	482	↗	200	9 柑橘 ぼんかん	121	↘	320	9 フリージア 切花	40	↑	240
10 青ねぎ	481	↗	90	10 柑橘 はるか	96	↗	330	10 パラ 切花	38	↗	340
11 れんこん	470	↘	200	11 いちご さちのか	86	↑	530	～とれたて元気市となりの農家 トピックス～			
12 キャベツ	458	↘	130	12 柑橘 プリンス清見	49	↑	330	■とれたて元気市からのお知らせ			
13 たまねぎ	446	↗	160	13 柑橘 晩白柚	49	↗	320	● とれたて元気市の入荷状況は 薬物全般が余剰傾向では ありますが平日・休日問わず 引き続き出荷にご協力をお願いいたします。			
14 はくさい	443	↘	160	13 柑橘 伊予柑	49	↘	300	● 薬物に出荷物について袋からはみ出さない 荷姿をオススメいたします。 袋から出た部分が乾燥して傷みやすく、劣化が 速いです。また、見た目にも鮮度が悪く見えます。 袋から頭がはみ出さないようにしてみてください。			
15 春菊	442	↘	110	15 柑橘 きんかん	43	↗	200				
16 原木しいたけ	362	↗	250	15 柑橘 ネーブル	41	↘	200				
17 里いも	299	↘	180	15 いちご かおりの	33	↑	700				
18 なばな	289	↗	100	18 いちご とちおとめ	30	↘	670				
19 みず菜	284	↘	90	19 柑橘 せとか	28	↘	1,270				
20 馬鈴薯	265	↑	200	20 柑橘 はっさく	25	↘	200				

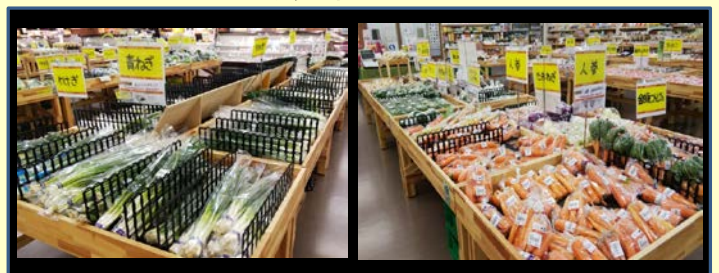
2. とれたて元気市販売価格の状況

※2/24付 規格・価格は多少変動があります。

入荷量は、多い ↗ 少ない ↘ 適量 ➡ で示しています。

(品目)	・目安規格	・販売価格	・入荷量	(品目)	・目安規格	・販売価格	・入荷量
クワイモ	300g～500g	100円～200円	➡	ほうれん草	230g～300g	80円～110円	↗
ミニトマト	160g～220g	150円～350円	➡	人参	400g～450g	100円～200円	➡
キャベツ	700g～2.3kg	70～150円	➡	大津みかん	900g～1.1kg	200円～300円	➡
春菊	180g～200g	100円～130円	➡	紅はっさく	700g～1kg	100円～300円	➡
青ねぎ	120g～200g	70円～90円	↗	不知火	900g～950g	250円～400円	➡
白ネギ	450g～450g	80円～130円	↗	ぼんかん	1kg～1.2g	300円～380円	➡
しょうが	120g～200g	140円～200円	↘	はるみ	500g～760g	180円～380円	➡
はくさい	1.2g～4.4kg	80円～200円	↘	レモン	230g～350g	100円～250円	↗
大根	450g～1.2kg	70円～100円	➡				
たまねぎ	700g～950kg	110円～380円	↘				
里芋	400g～500g	150円～220円	↘				
かぶ	400g～1kg	80円～140円	↘				
小松菜	210g～220g	80円～90円	➡				
ごぼう	200g～250g	160円～250円	➡				
菌床しいたけ	120g～260g	180円～380円	↘				
れんこん	250g～500g	180円～300円	↘				
さつまいも	400g～1.8kg	140円～360円	↘				
じゃがいも	600g～800g	170円～200円	↘				

売り場画像



※週末・月曜日は商品の少ない状況が続いています。
商品売るのに日曜・月曜日は狙い目ですよ！

農業の適正使用と
生産履歴の記帳を！

- 農業を使用の際、適用作物、使用時期、使用方法を十分に確認して使用してください。
- 生産履歴(栽培記録)を確実に記帳し、元気市から提出を求めた場合、必ず提出をお願いします。

とれたて元気市
となりの農家店

住 所: 広島県広島市西条町寺家7957番1 140台
営業時間: 9:00～18:00 TEL: 082-437-5831