

とれたて元気市となりの農家ニュース

1. 週間売上上位品目 (6月7日～6月13日)



野菜				果物				花卉			
品目	点数	前週比	平均単価	品目	点数	前週比	平均単価	品目	点数	前週比	平均単価
1 トマト	2,211	→	200	1 柑橘 レモン	650	↔	170	1 その他切花	651	→	150
2 ミニとまと	1,390	↗	200	2 柑橘 甘夏みかん	358	↘	290	2 大小菊 切花	221	→	240
3 きゅうり	1,305	↗	140	3 びわ	173	↗	510	3 パラ 切花	155	↗	320
4 ズッキーニ	1,091	↗	110	4 その他果実	148	↗	170	4 その他鉢物	151	↘	330
5 そらまめ	1,046	↘	170	4 もも	115	↗	220	5 ヒマワリ 切花	88	↗	170
6 馬鈴薯	1,042	↗	230	6 柑橘 夏みかん	73	↗	180	6 小ギク 切花	88	↗	260
7 ブロccoli	1,003	↘	130	7 柑橘 はっさく	57	↗	380	7 スターチス 切花	86	↘	200
8 キャベツ	1,003	↗	150	8 いちご	41	↗	600	8 トルコギキョウ 切花	73	↗	330
9 小松菜	899	↘	90	9 びわ 茂木	39	↑	320	9 カスミソウ 切花	72	↗	160
10 アスパラガス	876	↗	160	10 さくらんぼ	25	↑	430	10 ガザニア (鉢)	69	↑	80
11 ほうれん草	809	↘	120	11 いちご 豊の香	12	↗	400				
12 菌床しいたけ	751	↗	190	12 ブルーベリー	12	↑	390				
13 たまねぎ	741	↗	130	13 柑橘 サンフルーツ	12	↘	260				
14 スナップえんどう	692	↘	120	いちご 紅ほっぺ	4	↘	200				
15 人参	648	↑	130								
16 レタス	561	↑	110								
17 青ねぎ	522	↘	90								
18 にんにく	495	↘	290								
19 白ねぎ	455	↑	150								
20 とうもろこし	451	↑	220								

～とれたて元気市となりの農家 トピックス～

■とれたて元気市からのお知らせ
とれたて元気市の入荷状況は
平日・休日問わず特に週末の出荷にご協力ください。
広島県は6月10日に梅雨入りしました！！まだまだ雨が
続きますが出荷の方よろしくお願ひします。 **品名・**
レシピ等の情報もお願ひいたします。

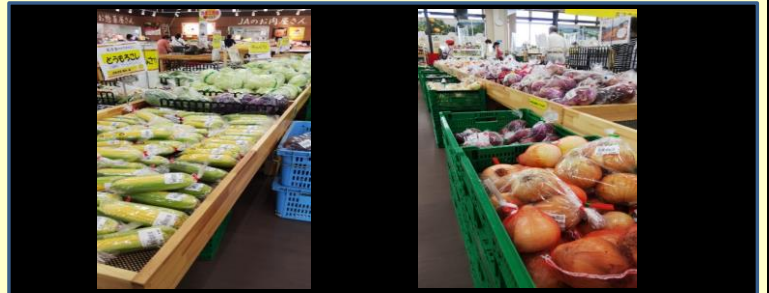
2. とれたて元気市販売価格の状況

※6/15付 規格・価格は多少変動があります。

入荷量は、多い ↗ 少ない ↘ 適量 → で示しています。

(品目)	・目安規格	・販売価格	・入荷量)	(品目)	・目安規格	・販売価格	・入荷量)
ブロッコリー	180g～330g	80円～130円	→	ズッキーニ	150g～330g	130円～150円	→
ミニトマト	200g～250g	200円～220円	→	ピーマン	220g～250g	150円～180円	↘
ほうれん草	200g～220g	100円～130円	↘	なす	350g～400g	150円～160円	↘
馬鈴薯	450g～900g	110円～330円	↗	ラディッシュ	150g～230g	100円～140円	↘
青ねぎ	80g～100g	80円～100円	↘	キャベツ	950g～1.2kg	120円～220円	→
キャベツ	500g～900g	130円～200円	↘	びわ	360g～400g	600円～650円	↘
とうもろこし	260g～550g	200円～350円	→	甘夏みかん	1.3kg～5kg	250円～500円	→
スナップエンドウ	90g～110g	120円～150円	↘	レモン	350g～430g	170円～280円	↘
大根	350g～1.2kg	90円～130円	↘				
たまねぎ	550g～950g	130円～350円	↗				
レタス	230g～560g	90円～150円	↘				
トマト	360g～600g	160円～280円	↗				
小松菜	200g～220g	80円～100円	→				
チンゲンサイ	180g～260g	90円～110円	→				
菌床しいたけ	120g～260g	180円～350円	↘				
水菜	200g～280g	100円～120円	↘				
アスパラガス	100g～130g	150円～180円	↘				
きゅうり	300g～420g	140円～220円	↘				

売り場画像



※週末・月曜日は商品の少ない状況が続いています。
商品をお売りに日曜・月曜日は狙い目ですよ！

農業の適正使用と
生産履歴の記帳を！

- 農業を使用の際、適用作物、使用時期、使用方法を十分に確認して使用してください。
- 生産履歴(栽培記録)を確実に記帳し、元気市から提出を求めた場合、必ず提出をお願いします。

とれたて元気市
となりの農家店

住 所: 広島県東広島市西条町寺家7957番1 ㊦140台
営業時間: 9:00～18:00 TEL: 082-437-5831